

Conceituação

Tema	Prazos Processuais
Relatórios	Evolução Histórica Comparativo por VT Comparativo por Grupo Por Grupo Por VT Por Processo Por Magistrado
Resumo	Apresenta o prazo médio desde o ajuizamento da ação até o encerramento da instrução.
Descrição	O prazo médio é obtido calculando-se a quantidade de dias decorridos desde o ajuizamento até o encerramento da instrução. Os dados são extraídos baseando-se nos itens do e-Gestão: 267 e 90267 - Do ajuizamento da ação até o encerramento da instrução na fase de conhecimento – rito sumaríssimo; 268 e 90268 – Do ajuizamento da ação até o encerramento da instrução na fase de conhecimento – exceto rito sumaríssimo (ordinário)
Origem da informação	e-Gestão
Critérios e transformações	Coletado do e-Gestão, consolidado, otimizado e classificado para análise.
Análises possíveis	Prazo médio entre o ajuizamento da ação e o encerramento da instrução, detalhado de forma Geral, Por grupo, por VT, Por Processo e Por Magistrado.

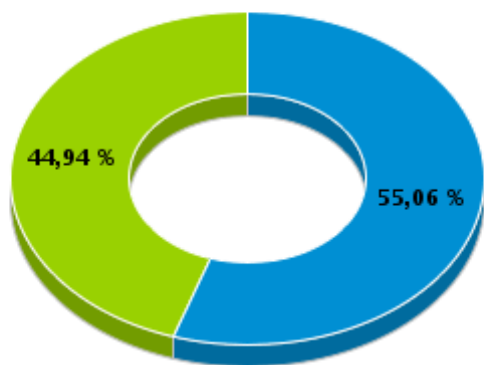


EVOLUÇÃO HISTÓRICA DOS PRAZOS PROCESSUAIS ENTRE O AJUIZAMENTO E O ENCERRAMENTO DA INSTRUÇÃO - 4ª VARA DO TRABALHO DE RIO VERDE

Data do encerramento da instrução entre 1/8/2018 e 31/8/2018 23:59:59

Rito	Qtd	Prazo Médio
ORDINÁRIO	49	34,47
SUMARÍSSIMO	40	21,33
Total/Média	89	28,56

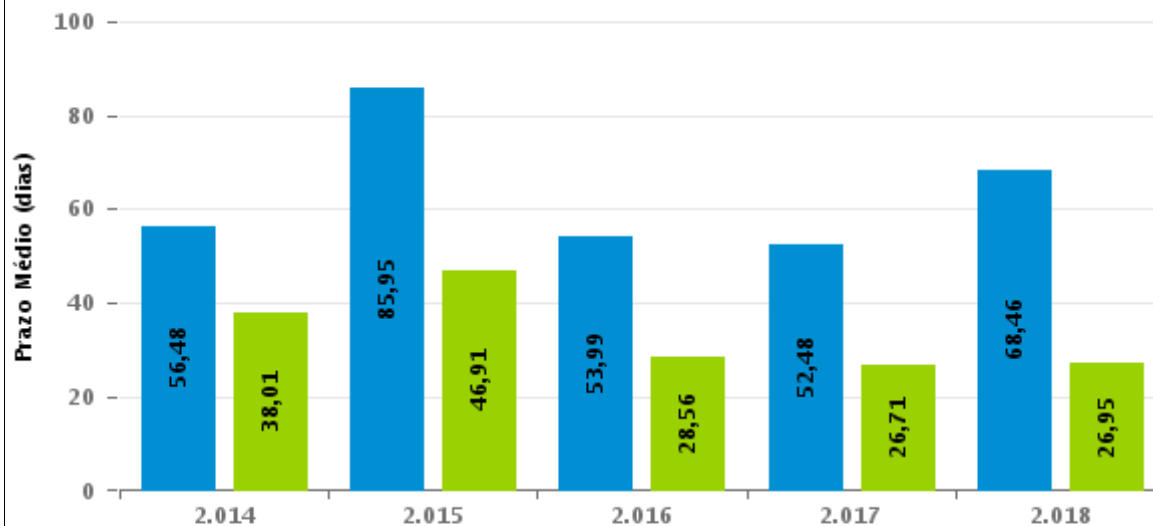
Percentual de Processos por Rito



Rito

■ ORDINÁRIO ■ SUMARÍSSIMO

Prazo Médio por Rito



Para este exercício foram computados os processos até o mês de Agosto/2018

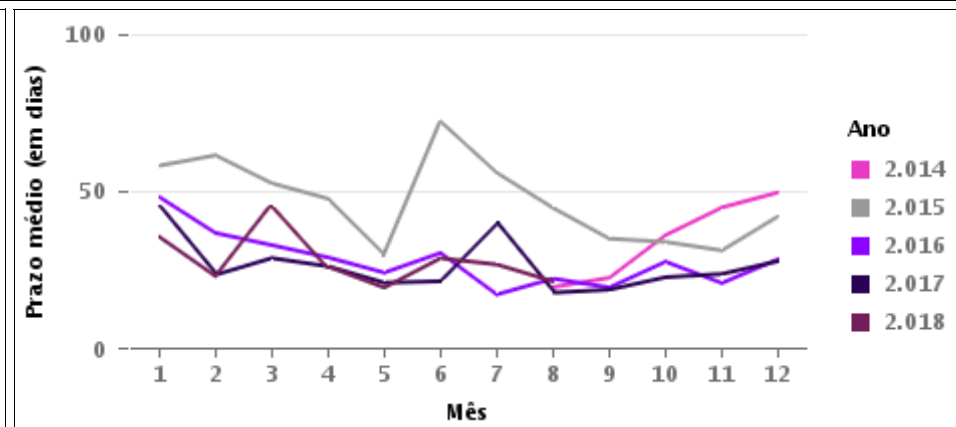
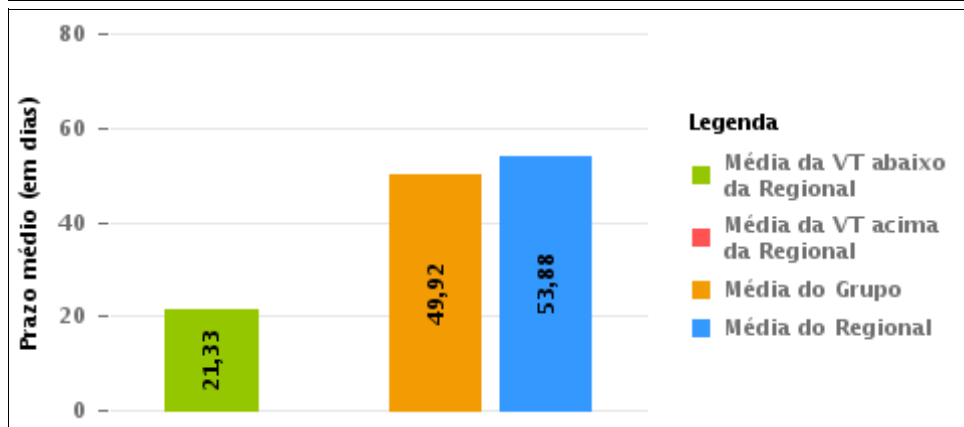
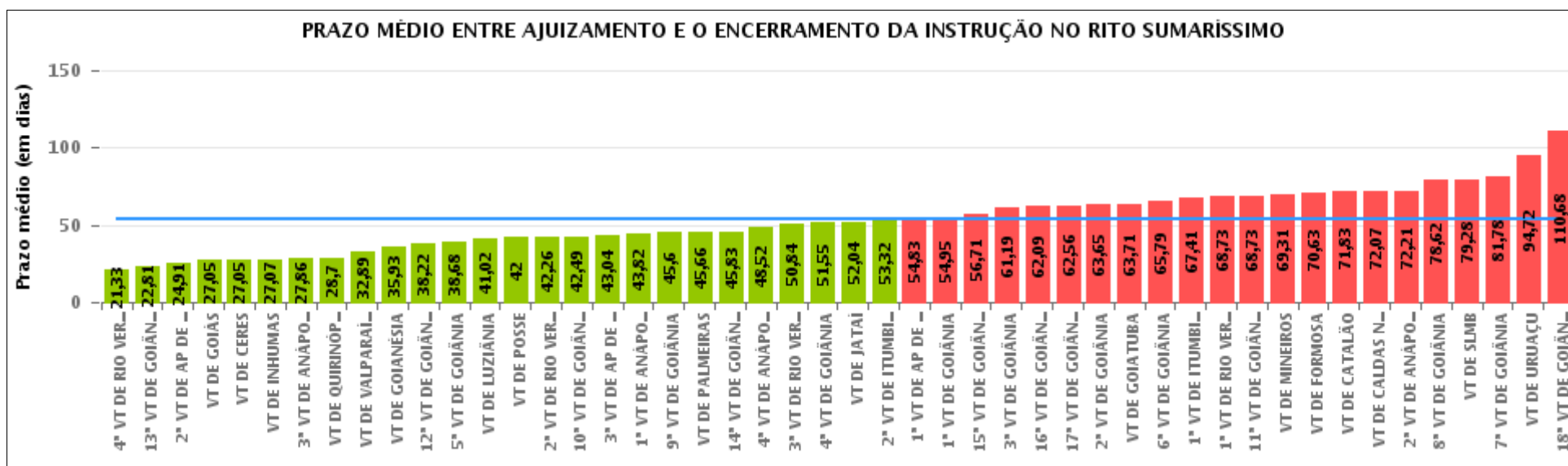
Rito

■ ORDINÁRIO ■ SUMARÍSSIMO



COMPARATIVO DO PRAZO MÉDIO ENTRE O AJUIZAMENTO E O ENCERRAMENTO DA INSTRUÇÃO - 4ª VARA DO TRABALHO DE RIO VERDE

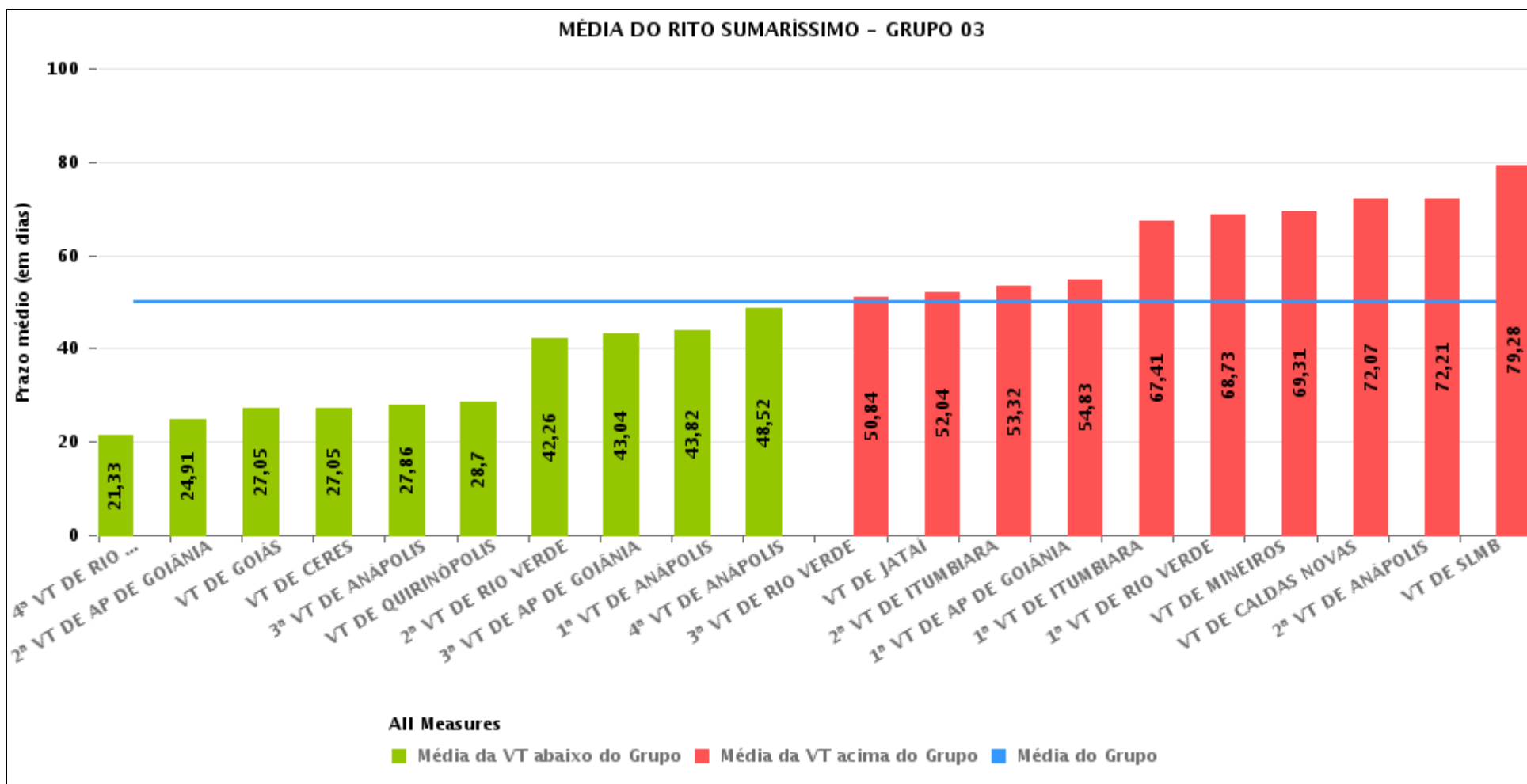
Data do encerramento da instrução entre 1/8/2018 e 31/8/2018 23:59:59





COMPARATIVO DO PRAZO MÉDIO ENTRE O AJUIZAMENTO E O ENCERRAMENTO DA INSTRUÇÃO ENTRE AS VARAS DO GRUPO

Data do encerramento da instrução entre 1/8/2018 e 31/8/2018 23:59:59





PRAZO MÉDIO ENTRE O AJUIZAMENTO E O ENCERRAMENTO DA INSTRUÇÃO POR GRUPO

Data do encerramento da instrução entre 1/8/2018 e 31/8/2018 23:59:59

Rito	Grupo	Qtd. Processos	Prazo Médio (dias)	Ranking
SUMARÍSSIMO	GRUPO 04	330	41,57	1°
	GRUPO 01	9	42	2°
	GRUPO 03	1.486	49,92	3°
	GRUPO 05	2.000	58,49	4°
	GRUPO 02	51	70,63	5°

Legenda:	# Grupo 03 – De 1501 a 2000	# Grupo 04 – De 2001 a 2500	# Grupo 05 – Maior que 2500
# Grupo 01 – Até 1000 VT de Posse VT de Pires do Rio	VT de Ceres 1ª VT de Anápolis 2ª VT de Anápolis 3ª VT de Anápolis 4ª VT de Anápolis	VT de Goiatuba VT de Goianésia 1ª VT de Goiânia 2ª VT de Goiânia 3ª VT de Goiânia 4ª VT de Goiânia 5ª VT de Goiânia 6ª VT de Goiânia 7ª VT de Goiânia 8ª VT de Goiânia 9ª VT de Goiânia 10ª VT de Goiânia 11ª VT de Goiânia 12ª VT de Goiânia 13ª VT de Goiânia 14ª VT de Goiânia 15ª VT de Goiânia 16ª VT de Goiânia 17ª VT de Goiânia 18ª VT de Goiânia VT de Inhumas VT de Luziânia	VT de Catalão VT de Uruaçu VT de Valparaíso de Goiás
# Grupo 02 – De 1001 a 1500 VT de Formosa	1ª VT de Aparecida de Goiânia 2ª VT de Aparecida de Goiânia 3ª VT de Aparecida de Goiânia VT de Caldas Novas 1ª VT de Itumbiara 2ª VT de Itumbiara VT de Goiás VT de Jataí VT de Mineiros VT de Quirinópolis 1ª VT de Rio Verde 2ª VT de Rio Verde 3ª VT de Rio Verde 4ª VT de Rio Verde VT de São Luis de Montes Belos		



PRAZO MÉDIO ENTRE O AJUIZAMENTO E O ENCERRAMENTO DA INSTRUÇÃO DE TODAS AS VARAS DO TRABALHO

Data do encerramento da instrução entre 1/8/2018 e 31/8/2018 23:59:59

SUMARÍSSIMO

Qtd. Processos	Prazo Médio (dias)
3.876	53,88

Vara do Trabalho	Qtd Processos	Prazo Médio	Ranking
4ª VARA DO TRABALHO DE RIO VERDE	40	21,33	1º
13ª VARA DO TRABALHO DE GOIÂNIA	96	22,81	2º
2ª VARA DO TRABALHO DE APARECIDA DE GOIÂNIA	58	24,91	3º
VARA DO TRABALHO DE GOIÁS	108	27,05	4º
VARA DO TRABALHO DE CERES	96	27,05	5º
VARA DO TRABALHO DE INHUMAS	45	27,07	6º
3ª VARA DO TRABALHO DE ANÁPOLIS	65	27,86	7º
VARA DO TRABALHO DE QUIRINÓPOLIS	37	28,7	8º
VARA DO TRABALHO DE VALPARAÍSO DE GOIÁS	123	32,89	9º
VARA DO TRABALHO DE GOIANÉSIA	104	35,93	10º
12ª VARA DO TRABALHO DE GOIÂNIA	120	38,22	11º
5ª VARA DO TRABALHO DE GOIÂNIA	91	38,68	12º
VARA DO TRABALHO DE LUZIÂNIA	122	41,02	13º
VARA DO TRABALHO DE POSSE	9	42	14º
2ª VARA DO TRABALHO DE RIO VERDE	53	42,26	15º
10ª VARA DO TRABALHO DE GOIÂNIA	67	42,49	16º
3ª VARA DO TRABALHO DE APARECIDA DE GOIÂNIA	111	43,04	17º
1ª VARA DO TRABALHO DE ANÁPOLIS	62	43,82	18º
9ª VARA DO TRABALHO DE GOIÂNIA	97	45,6	19º
VARA DO TRABALHO DE PALMEIRAS	65	45,66	20º
14ª VARA DO TRABALHO DE GOIÂNIA	80	45,83	21º
4ª VARA DO TRABALHO DE ANÁPOLIS	62	48,52	22º
3ª VARA DO TRABALHO DE RIO VERDE	44	50,84	23º
4ª VARA DO TRABALHO DE GOIÂNIA	67	51,55	24º
VARA DO TRABALHO DE JATAÍ	110	52,04	25º
2ª VARA DO TRABALHO DE ITUMBIARA	91	53,32	26º



PRAZO MÉDIO ENTRE O AJUIZAMENTO E O ENCERRAMENTO DA INSTRUÇÃO DE TODAS AS VARAS DO TRABALHO

SUMARÍSSIMO

Qtd. Processos	Prazo Médio (dias)
3.876	53,88

Vara do Trabalho	Qtd Processos	Prazo Médio	Ranking
1ª VARA DO TRABALHO DE APARECIDA DE GOIÂNIA	101	54,83	27°
1ª VARA DO TRABALHO DE GOIÂNIA	86	54,95	28°
15ª VARA DO TRABALHO DE GOIÂNIA	48	56,71	29°
3ª VARA DO TRABALHO DE GOIÂNIA	118	61,19	30°
16ª VARA DO TRABALHO DE GOIÂNIA	134	62,09	31°
17ª VARA DO TRABALHO DE GOIÂNIA	133	62,56	32°
2ª VARA DO TRABALHO DE GOIÂNIA	62	63,65	33°
VARA DO TRABALHO DE GOIATUBA	59	63,71	34°
6ª VARA DO TRABALHO DE GOIÂNIA	92	65,79	35°
1ª VARA DO TRABALHO DE ITUMBIARA	63	67,41	36°
1ª VARA DO TRABALHO DE RIO VERDE	52	68,73	37°
11ª VARA DO TRABALHO DE GOIÂNIA	83	68,73	38°
VARA DO TRABALHO DE MINEIROS	96	69,31	39°
VARA DO TRABALHO DE FORMOSA	51	70,63	40°
VARA DO TRABALHO DE CATALÃO	84	71,83	41°
VARA DO TRABALHO DE CALDAS NOVAS	88	72,07	42°
2ª VARA DO TRABALHO DE ANÁPOLIS	33	72,21	43°
8ª VARA DO TRABALHO DE GOIÂNIA	105	78,62	44°
VARA DO TRABALHO DE SÃO LUIS DE MONTES BELOS	116	79,28	45°
7ª VARA DO TRABALHO DE GOIÂNIA	86	81,78	46°
VARA DO TRABALHO DE URUAÇU	69	94,72	47°
18ª VARA DO TRABALHO DE GOIÂNIA	94	110,68	48°



PRAZO MÉDIO ENTRE O AJUIZAMENTO E O ENCERRAMENTO DA INSTRUÇÃO - 4ª VARA DO TRABALHO DE RIO VERDE

Data do encerramento da instrução entre 1/8/2018 e 31/8/2018 23:59:59

4ª VARA DO TRABALHO DE RIO VERDE

SUMARÍSSIMO

Qtd	Prazo Médio
40	21,33

Nr. Processo	Ajuiz.	nc. Instruçã	Prazo
RTSum - 0010370-64.2018.5.18.0104	23/05/18	01/08/18	70
RTSum - 0010396-62.2018.5.18.0104	04/06/18	15/08/18	72
RTSum - 0010483-18.2018.5.18.0104	05/07/18	15/08/18	41
RTSum - 0010484-03.2018.5.18.0104	05/07/18	01/08/18	27
RTSum - 0010502-24.2018.5.18.0104	13/07/18	16/08/18	34
RTSum - 0010503-09.2018.5.18.0104	13/07/18	09/08/18	27
RTSum - 0010506-61.2018.5.18.0104	13/07/18	15/08/18	33
RTSum - 0010512-68.2018.5.18.0104	17/07/18	15/08/18	29
RTSum - 0010518-75.2018.5.18.0104	18/07/18	15/08/18	28
RTSum - 0010520-45.2018.5.18.0104	19/07/18	15/08/18	27
RTSum - 0010528-22.2018.5.18.0104	20/07/18	21/08/18	32
RTSum - 0010532-59.2018.5.18.0104	24/07/18	28/08/18	35
RTSum - 0010532-62.2018.5.18.0103	06/08/18	22/08/18	16
RTSum - 0010533-44.2018.5.18.0104	25/07/18	07/08/18	13
RTSum - 0010534-29.2018.5.18.0104	25/07/18	08/08/18	14
RTSum - 0010535-14.2018.5.18.0104	25/07/18	09/08/18	15
RTSum - 0010544-73.2018.5.18.0104	27/07/18	14/08/18	18
RTSum - 0010545-58.2018.5.18.0104	27/07/18	14/08/18	18
RTSum - 0010546-43.2018.5.18.0104	30/07/18	14/08/18	15
RTSum - 0010551-65.2018.5.18.0104	30/07/18	16/08/18	17
RTSum - 0010552-50.2018.5.18.0104	30/07/18	14/08/18	15

Legenda:

Ajuiz. Data do Ajuizamento;

Enc. da Instrução: Data da conclusão para proferir sentença;

Prazo: Quantidade de dias decorridos do ajuizamento até o encerramento da instrução.



**PRAZO MÉDIO ENTRE O AJUIZAMENTO E O
ENCERRAMENTO DA INSTRUÇÃO - 4ª VARA DO
TRABALHO DE RIO VERDE**

**4ª VARA DO TRABALHO DE RIO
VERDE**

SUMARÍSSIMO

Qtd	Prazo Médio
40	21,33

Nr. Processo	Ajuiz.	nc. Instruçã	Prazo
RTSum - 0010553-35.2018.5.18.0104	30/07/18	23/08/18	24
RTSum - 0010555-05.2018.5.18.0104	30/07/18	23/08/18	24
RTSum - 0010558-57.2018.5.18.0104	31/07/18	15/08/18	15
RTSum - 0010566-34.2018.5.18.0104	02/08/18	21/08/18	19
RTSum - 0010571-56.2018.5.18.0104	03/08/18	22/08/18	19
RTSum - 0010572-41.2018.5.18.0104	06/08/18	21/08/18	15
RTSum - 0010574-11.2018.5.18.0104	06/08/18	21/08/18	15
RTSum - 0010575-93.2018.5.18.0104	06/08/18	08/08/18	2
RTSum - 0010577-63.2018.5.18.0104	07/08/18	22/08/18	15
RTSum - 0010579-33.2018.5.18.0104	07/08/18	08/08/18	1
RTSum - 0010582-85.2018.5.18.0104	08/08/18	22/08/18	14
RTSum - 0010591-47.2018.5.18.0104	09/08/18	27/08/18	18
RTSum - 0010594-02.2018.5.18.0104	10/08/18	27/08/18	17
RTSum - 0010600-09.2018.5.18.0104	13/08/18	28/08/18	15
RTSum - 0010603-61.2018.5.18.0104	14/08/18	28/08/18	14
RTSum - 0010607-98.2018.5.18.0104	16/08/18	22/08/18	6
RTSum - 0010611-38.2018.5.18.0104	16/08/18	29/08/18	13
RTSum - 0010612-23.2018.5.18.0104	16/08/18	24/08/18	8
RTSum - 0010615-75.2018.5.18.0104	17/08/18	20/08/18	3

Legenda:

Ajuiz. Data do Ajuizamento;

Enc. da Instrução: Data da conclusão para proferir sentença;

Prazo: Quantidade de dias decorridos do ajuizamento até o encerramento da instrução.



PRAZO MÉDIO ENTRE O AJUIZAMENTO E O ENCERRAMENTO DA INSTRUÇÃO - 4ª VARA DO TRABALHO DE RIO VERDE

Data do encerramento da instrução entre 1/8/2018 e 31/8/2018 23:59:59

MARCELA CARDOSO SCHÜTZ DE ARAÚJO

SUMARÍSSIMO

Qtd	Prazo Médio
1	27

Nr. Processo	Ajuiz.	nc. Instruçã	Prazo
RTSum - 0010484-03.2018.5.18.0104	05/07/18	01/08/18	27

Legenda:
Ajuiz. Data do Ajuizamento;
Enc. da Instrução: Data da conclusão para proferir sentença;
Prazo: Quantidade de dias decorridos do ajuizamento até o encerramento da instrução.

RAFAEL TANNER FABRI

SUMARÍSSIMO

Qtd	Prazo Médio
37	18,49

Nr. Processo	Ajuiz.	nc. Instruçã	Prazo
RTSum - 0010483-18.2018.5.18.0104	05/07/18	15/08/18	41
RTSum - 0010502-24.2018.5.18.0104	13/07/18	16/08/18	34
RTSum - 0010503-09.2018.5.18.0104	13/07/18	09/08/18	27
RTSum - 0010506-61.2018.5.18.0104	13/07/18	15/08/18	33
RTSum - 0010512-68.2018.5.18.0104	17/07/18	15/08/18	29
RTSum - 0010518-75.2018.5.18.0104	18/07/18	15/08/18	28
RTSum - 0010520-45.2018.5.18.0104	19/07/18	15/08/18	27
RTSum - 0010528-22.2018.5.18.0104	20/07/18	21/08/18	32

Legenda:
Ajuiz. Data do Ajuizamento;
Enc. da Instrução: Data da conclusão para proferir sentença;
Prazo: Quantidade de dias decorridos do ajuizamento até o encerramento da instrução.



**PRAZO MÉDIO ENTRE O AJUIZAMENTO E O
ENCERRAMENTO DA INSTRUÇÃO - 4ª VARA DO
TRABALHO DE RIO VERDE**

RAFAEL TANNER FABRI

SUMARÍSSIMO

Qtd	Prazo Médio
37	18,49

Nr. Processo	Ajuiz.	nc. Instruça	Prazo
RTSum - 0010532-59.2018.5.18.0104	24/07/18	28/08/18	35
RTSum - 0010532-62.2018.5.18.0103	06/08/18	22/08/18	16
RTSum - 0010533-44.2018.5.18.0104	25/07/18	07/08/18	13
RTSum - 0010534-29.2018.5.18.0104	25/07/18	08/08/18	14
RTSum - 0010535-14.2018.5.18.0104	25/07/18	09/08/18	15
RTSum - 0010544-73.2018.5.18.0104	27/07/18	14/08/18	18
RTSum - 0010545-58.2018.5.18.0104	27/07/18	14/08/18	18
RTSum - 0010546-43.2018.5.18.0104	30/07/18	14/08/18	15
RTSum - 0010551-65.2018.5.18.0104	30/07/18	16/08/18	17
RTSum - 0010552-50.2018.5.18.0104	30/07/18	14/08/18	15
RTSum - 0010553-35.2018.5.18.0104	30/07/18	23/08/18	24
RTSum - 0010555-05.2018.5.18.0104	30/07/18	23/08/18	24
RTSum - 0010558-57.2018.5.18.0104	31/07/18	15/08/18	15
RTSum - 0010566-34.2018.5.18.0104	02/08/18	21/08/18	19
RTSum - 0010571-56.2018.5.18.0104	03/08/18	22/08/18	19
RTSum - 0010572-41.2018.5.18.0104	06/08/18	21/08/18	15
RTSum - 0010574-11.2018.5.18.0104	06/08/18	21/08/18	15
RTSum - 0010575-93.2018.5.18.0104	06/08/18	08/08/18	2
RTSum - 0010577-63.2018.5.18.0104	07/08/18	22/08/18	15
RTSum - 0010579-33.2018.5.18.0104	07/08/18	08/08/18	1
RTSum - 0010582-85.2018.5.18.0104	08/08/18	22/08/18	14
RTSum - 0010591-47.2018.5.18.0104	09/08/18	27/08/18	18
RTSum - 0010594-02.2018.5.18.0104	10/08/18	27/08/18	17
RTSum - 0010600-09.2018.5.18.0104	13/08/18	28/08/18	15
RTSum - 0010603-61.2018.5.18.0104	14/08/18	28/08/18	14

Legenda:

Ajuiz. Data do Ajuizamento;

Enc. da Instrução: Data da conclusão para proferir sentença;

Prazo: Quantidade de dias decorridos do ajuizamento até o encerramento da instrução.



**PRAZO MÉDIO ENTRE O AJUIZAMENTO E O
ENCERRAMENTO DA INSTRUÇÃO - 4ª VARA DO
TRABALHO DE RIO VERDE**

RAFAEL TANNER FABRI

SUMARÍSSIMO

Qtd	Prazo Médio
37	18,49

Nr. Processo	Ajuiz.	nc. Instruçã	Prazo
RTSum - 0010607-98.2018.5.18.0104	16/08/18	22/08/18	6
RTSum - 0010611-38.2018.5.18.0104	16/08/18	29/08/18	13
RTSum - 0010612-23.2018.5.18.0104	16/08/18	24/08/18	8
RTSum - 0010615-75.2018.5.18.0104	17/08/18	20/08/18	3

Legenda:

Ajuiz. Data do Ajuizamento;

Enc. da Instrução: Data da conclusão para proferir sentença;

Prazo: Quantidade de dias decorridos do ajuizamento até o encerramento da instrução.

VIRGILINA SEVERINO DOS SANTOS

SUMARÍSSIMO

Qtd	Prazo Médio
2	71

Nr. Processo	Ajuiz.	nc. Instruçã	Prazo
RTSum - 0010370-64.2018.5.18.0104	23/05/18	01/08/18	70
RTSum - 0010396-62.2018.5.18.0104	04/06/18	15/08/18	72

Legenda:

Ajuiz. Data do Ajuizamento;

Enc. da Instrução: Data da conclusão para proferir sentença;

Prazo: Quantidade de dias decorridos do ajuizamento até o encerramento da instrução.