

## Conceituação

Tema	Prazos Processuais
<b>Relatórios</b>	Evolução Histórica Comparativo por VT Comparativo por Grupo Por Grupo Por VT Por Processo Por Magistrado
<b>Resumo</b>	Apresenta o prazo médio desde o ajuizamento da ação até o encerramento da instrução.
<b>Descrição</b>	O prazo médio é obtido calculando-se a quantidade de dias decorridos desde o ajuizamento até o encerramento da instrução. Os dados são extraídos baseando-se nos itens do e-Gestão:  267 e 90267 - Do ajuizamento da ação até o encerramento da instrução na fase de conhecimento – rito sumaríssimo;  268 e 90268 – Do ajuizamento da ação até o encerramento da instrução na fase de conhecimento – exceto rito sumaríssimo (ordinário)
<b>Origem da informação</b>	e-Gestão
<b>Critérios e transformações</b>	Coletado do e-Gestão, consolidado, otimizado e classificado para análise.
<b>Análises possíveis</b>	Prazo médio entre o ajuizamento da ação e o encerramento da instrução, detalhado de forma Geral, Por grupo, por VT, Por Processo e Por Magistrado.

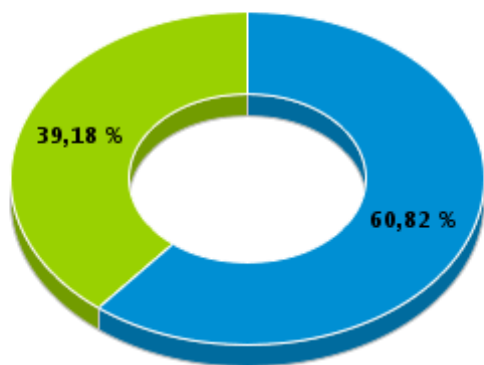


## EVOLUÇÃO HISTÓRICA DOS PRAZOS PROCESSUAIS ENTRE O AJUIZAMENTO E O ENCERRAMENTO DA INSTRUÇÃO - 10ª VARA DO TRABALHO DE GOIÂNIA

Data do encerramento da instrução entre 1/8/2018 e 31/8/2018 23:59:59

Rito	Qtd	Prazo Médio
ORDINÁRIO	104	111,32
SUMARÍSSIMO	67	42,49
<b>Total/Média</b>	<b>171</b>	<b>84,35</b>

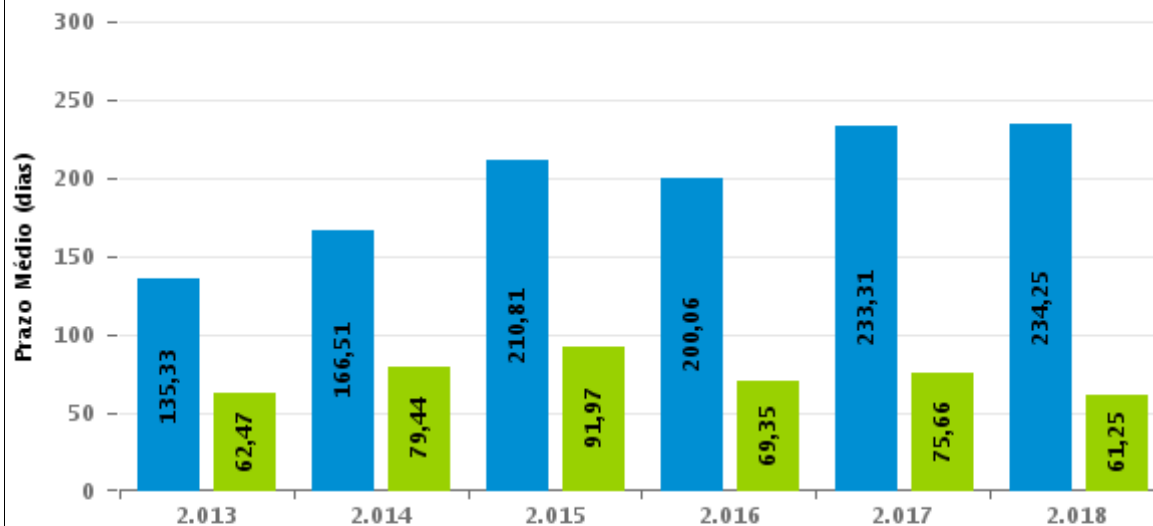
Percentual de Processos por Rito



Rito

■ ORDINÁRIO ■ SUMARÍSSIMO

Prazo Médio por Rito



Para este exercício foram computados os processos até o mês de Agosto/2.018

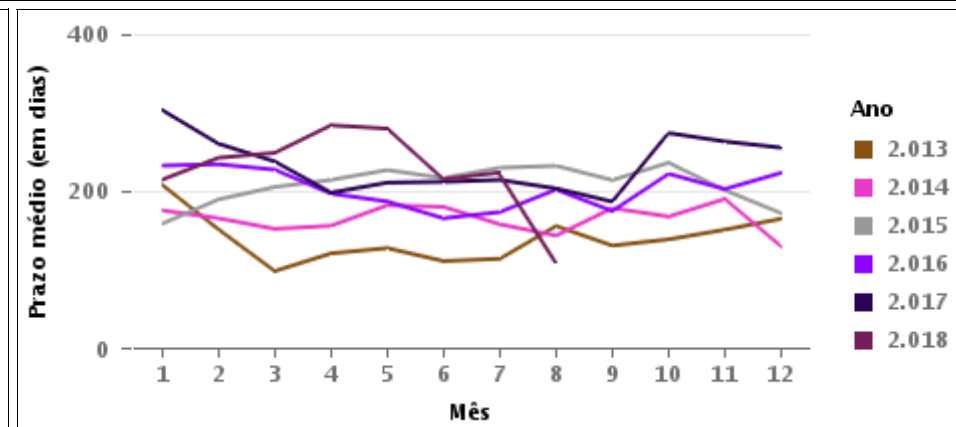
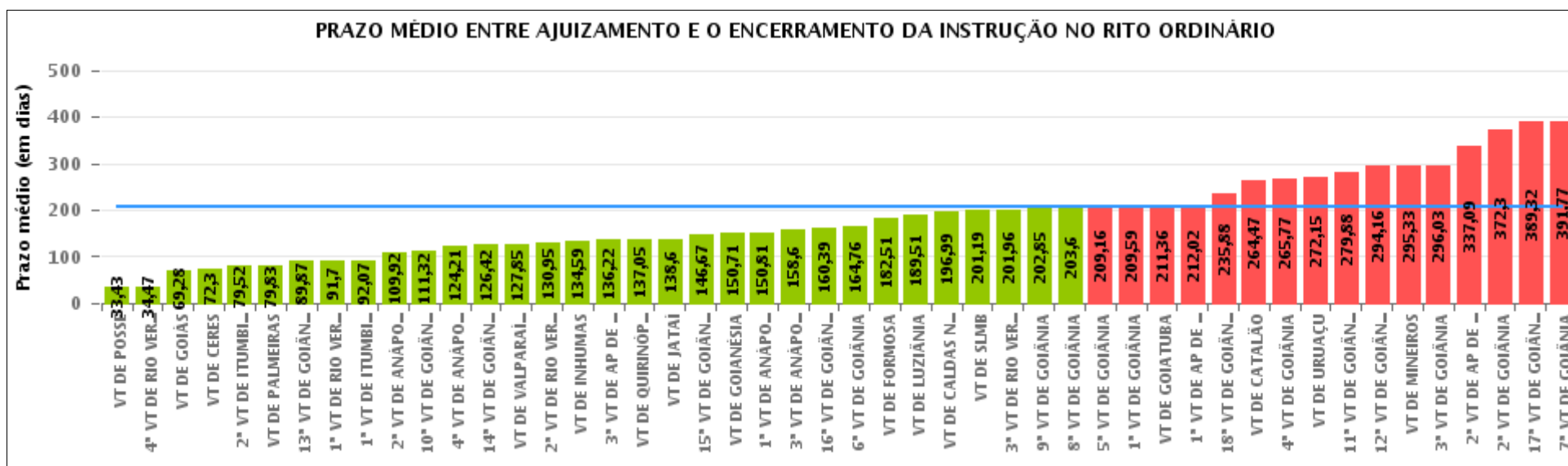
Rito

■ ORDINÁRIO ■ SUMARÍSSIMO



## COMPARATIVO DO PRAZO MÉDIO ENTRE O AJUIZAMENTO E O ENCERRAMENTO DA INSTRUÇÃO - 10ª VARA DO TRABALHO DE GOIÂNIA

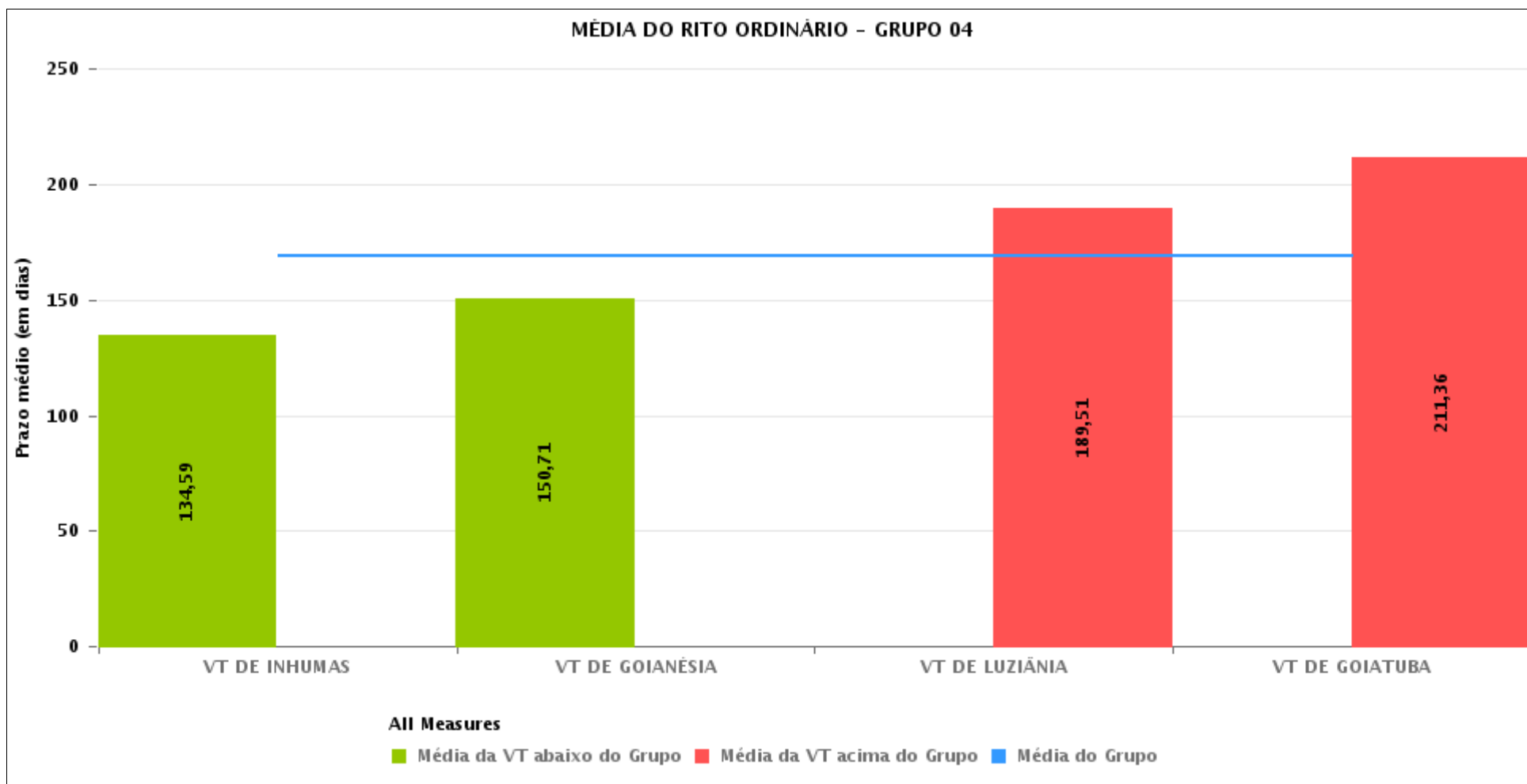
Data do encerramento da instrução entre 1/8/2018 e 31/8/2018 23:59:59





## COMPARATIVO DO PRAZO MÉDIO ENTRE O AJUIZAMENTO E O ENCERRAMENTO DA INSTRUÇÃO ENTRE AS VARAS DO GRUPO

Data do encerramento da instrução entre 1/8/2018 e 31/8/2018 23:59:59





## PRAZO MÉDIO ENTRE O AJUIZAMENTO E O ENCERRAMENTO DA INSTRUÇÃO POR GRUPO

Data do encerramento da instrução entre 1/8/2018 e 31/8/2018 23:59:59

Rito	Grupo	Qtd. Processos	Prazo Médio (dias)	Ranking
ORDINÁRIO	GRUPO 01	7	33,43	1°
	GRUPO 03	1.496	160,08	2°
	GRUPO 04	241	169,18	3°
	GRUPO 02	69	182,51	4°
	GRUPO 05	2.526	239,66	5°

Legenda:	# Grupo 03 – De 1501 a 2000	# Grupo 04 – De 2001 a 2500	# Grupo 05 – Maior que 2500
# Grupo 01 – Até 1000 VT de Posse VT de Pires do Rio	VT de Ceres 1ª VT de Anápolis 2ª VT de Anápolis 3ª VT de Anápolis 4ª VT de Anápolis	VT de Goiatuba VT de Goianésia 1ª VT de Goiânia 2ª VT de Goiânia 3ª VT de Goiânia 4ª VT de Goiânia 5ª VT de Goiânia 6ª VT de Goiânia 7ª VT de Goiânia 8ª VT de Goiânia 9ª VT de Goiânia 10ª VT de Goiânia 11ª VT de Goiânia 12ª VT de Goiânia 13ª VT de Goiânia 14ª VT de Goiânia 15ª VT de Goiânia 16ª VT de Goiânia 17ª VT de Goiânia 18ª VT de Goiânia VT de Inhumas VT de Luziânia	VT de Catalão VT de Uruaçu VT de Valparaíso de Goiás
# Grupo 02 – De 1001 a 1500 VT de Formosa	1ª VT de Aparecida de Goiânia 2ª VT de Aparecida de Goiânia 3ª VT de Aparecida de Goiânia VT de Caldas Novas 1ª VT de Itumbiara 2ª VT de Itumbiara VT de Goiás VT de Jataí VT de Mineiros VT de Quirinópolis 1ª VT de Rio Verde 2ª VT de Rio Verde 3ª VT de Rio Verde 4ª VT de Rio Verde VT de São Luis de Montes Belos		



## PRAZO MÉDIO ENTRE O AJUIZAMENTO E O ENCERRAMENTO DA INSTRUÇÃO DE TODAS AS VARAS DO TRABALHO

Data do encerramento da instrução entre 1/8/2018 e 31/8/2018 23:59:59

### ORDINÁRIO

Qtd. Processos	Prazo Médio (dias)
4.339	207,06

Vara do Trabalho	Qtd Processos	Prazo Médio	Ranking
VARA DO TRABALHO DE POSSE	7	33,43	1°
4ª VARA DO TRABALHO DE RIO VERDE	49	34,47	2°
VARA DO TRABALHO DE GOIÁS	67	69,28	3°
VARA DO TRABALHO DE CERES	37	72,3	4°
2ª VARA DO TRABALHO DE ITUMBIARA	75	79,52	5°
VARA DO TRABALHO DE PALMEIRAS	24	79,83	6°
13ª VARA DO TRABALHO DE GOIÂNIA	93	89,87	7°
1ª VARA DO TRABALHO DE RIO VERDE	82	91,7	8°
1ª VARA DO TRABALHO DE ITUMBIARA	56	92,07	9°
2ª VARA DO TRABALHO DE ANÁPOLIS	88	109,92	10°
10ª VARA DO TRABALHO DE GOIÂNIA	104	111,32	11°
4ª VARA DO TRABALHO DE ANÁPOLIS	70	124,21	12°
14ª VARA DO TRABALHO DE GOIÂNIA	110	126,42	13°
VARA DO TRABALHO DE VALPARAÍSO DE GOIÁS	107	127,85	14°
2ª VARA DO TRABALHO DE RIO VERDE	76	130,95	15°
VARA DO TRABALHO DE INHUMAS	80	134,59	16°
3ª VARA DO TRABALHO DE APARECIDA DE GOIÂNIA	88	136,22	17°
VARA DO TRABALHO DE QUIRINÓPOLIS	59	137,05	18°
VARA DO TRABALHO DE JATAÍ	86	138,6	19°
15ª VARA DO TRABALHO DE GOIÂNIA	85	146,67	20°
VARA DO TRABALHO DE GOIANÉSIA	35	150,71	21°
1ª VARA DO TRABALHO DE ANÁPOLIS	59	150,81	22°
3ª VARA DO TRABALHO DE ANÁPOLIS	53	158,6	23°
16ª VARA DO TRABALHO DE GOIÂNIA	90	160,39	24°
6ª VARA DO TRABALHO DE GOIÂNIA	101	164,76	25°
VARA DO TRABALHO DE FORMOSA	69	182,51	26°



## PRAZO MÉDIO ENTRE O AJUIZAMENTO E O ENCERRAMENTO DA INSTRUÇÃO DE TODAS AS VARAS DO TRABALHO

### ORDINÁRIO

Qtd. Processos	Prazo Médio (dias)
4.339	207,06

Vara do Trabalho	Qtd Processos	Prazo Médio	Ranking
VARA DO TRABALHO DE LUZIÂNIA	87	189,51	27°
VARA DO TRABALHO DE CALDAS NOVAS	135	196,99	28°
VARA DO TRABALHO DE SÃO LUIS DE MONTES BELOS	43	201,19	29°
3ª VARA DO TRABALHO DE RIO VERDE	78	201,96	30°
9ª VARA DO TRABALHO DE GOIÂNIA	129	202,85	31°
8ª VARA DO TRABALHO DE GOIÂNIA	106	203,6	32°
5ª VARA DO TRABALHO DE GOIÂNIA	141	209,16	33°
1ª VARA DO TRABALHO DE GOIÂNIA	102	209,59	34°
VARA DO TRABALHO DE GOIATUBA	39	211,36	35°
1ª VARA DO TRABALHO DE APARECIDA DE GOIÂNIA	84	212,02	36°
18ª VARA DO TRABALHO DE GOIÂNIA	130	235,88	37°
VARA DO TRABALHO DE CATALÃO	85	264,47	38°
4ª VARA DO TRABALHO DE GOIÂNIA	142	265,77	39°
VARA DO TRABALHO DE URUAÇU	133	272,15	40°
11ª VARA DO TRABALHO DE GOIÂNIA	119	279,88	41°
12ª VARA DO TRABALHO DE GOIÂNIA	148	294,16	42°
VARA DO TRABALHO DE MINEIROS	137	295,33	43°
3ª VARA DO TRABALHO DE GOIÂNIA	137	296,03	44°
2ª VARA DO TRABALHO DE APARECIDA DE GOIÂNIA	74	337,09	45°
2ª VARA DO TRABALHO DE GOIÂNIA	132	372,3	46°
17ª VARA DO TRABALHO DE GOIÂNIA	208	389,32	47°
7ª VARA DO TRABALHO DE GOIÂNIA	100	391,77	48°



## PRAZO MÉDIO ENTRE O AJUIZAMENTO E O ENCERRAMENTO DA INSTRUÇÃO - 10ª VARA DO TRABALHO DE GOIÂNIA

Data do encerramento da instrução entre 1/8/2018 e 31/8/2018 23:59:59

Qtd	Prazo Médio

Nr. Processo	Ajuiz.	nc. Instruçã	Prazo
<b>Legenda:</b> Ajuiz. Data do Ajuizamento; Enc. da Instrução: Data da conclusão para proferir sentença; Prazo: Quantidade de dias decorridos do ajuizamento até o encerramento da instrução.			





## PRAZO MÉDIO ENTRE O AJUIZAMENTO E O ENCERRAMENTO DA INSTRUÇÃO - 10ª VARA DO TRABALHO DE GOIÂNIA

Data do encerramento da instrução entre 1/8/2018 e 31/8/2018 23:59:59

Qtd	Prazo Médio

Nr. Processo	Ajuiz.	nc. Instruçã	Prazo

**Legenda:**

Ajuiz. Data do Ajuizamento;

Enc. da Instrução: Data da conclusão para proferir sentença;

Prazo: Quantidade de dias decorridos do ajuizamento até o encerramento da instrução.