

Conceituação

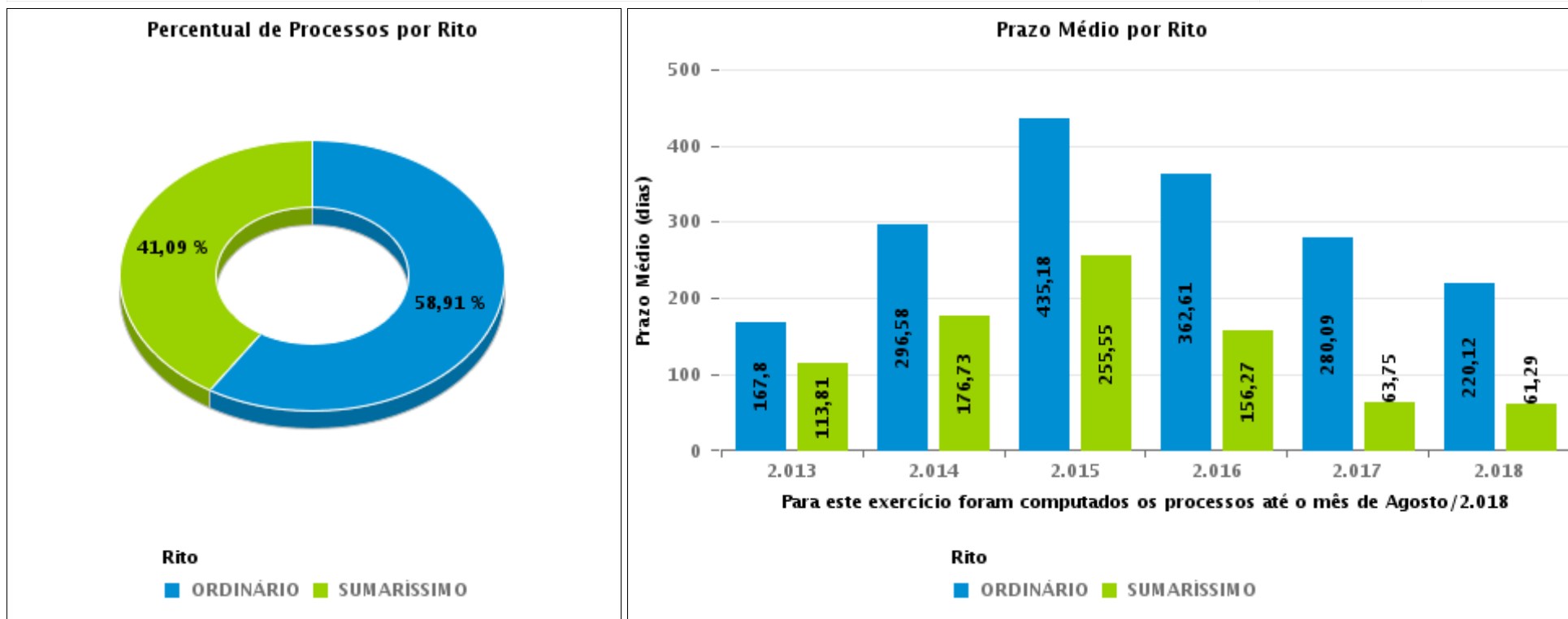
Tema	Prazos Processuais
Relatórios	Evolução Histórica Comparativo por VT Comparativo por Grupo Por Grupo Por VT Por Processo Por Magistrado
Resumo	Apresenta o prazo médio desde o ajuizamento da ação até o encerramento da instrução.
Descrição	O prazo médio é obtido calculando-se a quantidade de dias decorridos desde o ajuizamento até o encerramento da instrução. Os dados são extraídos baseando-se nos itens do e-Gestão: 267 e 90267 - Do ajuizamento da ação até o encerramento da instrução na fase de conhecimento – rito sumaríssimo; 268 e 90268 – Do ajuizamento da ação até o encerramento da instrução na fase de conhecimento – exceto rito sumaríssimo (ordinário)
Origem da informação	e-Gestão
Critérios e transformações	Coletado do e-Gestão, consolidado, otimizado e classificado para análise.
Análises possíveis	Prazo médio entre o ajuizamento da ação e o encerramento da instrução, detalhado de forma Geral, Por grupo, por VT, Por Processo e Por Magistrado.



EVOLUÇÃO HISTÓRICA DOS PRAZOS PROCESSUAIS ENTRE O AJUIZAMENTO E O ENCERRAMENTO DA INSTRUÇÃO - 2ª VARA DO TRABALHO DE RIO VERDE

Data do encerramento da instrução entre 1/8/2018 e 31/8/2018 23:59:59

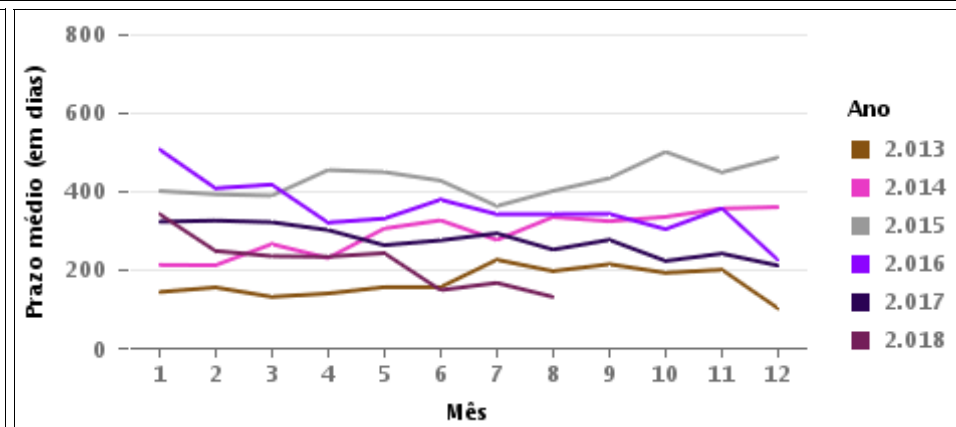
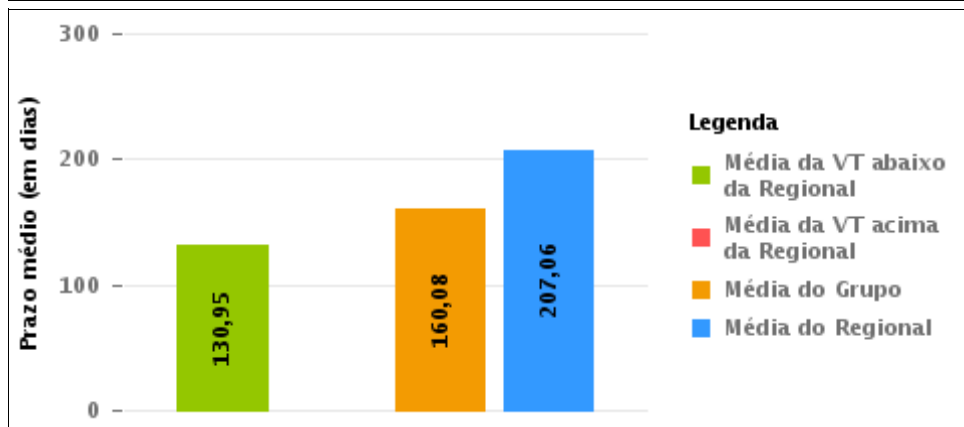
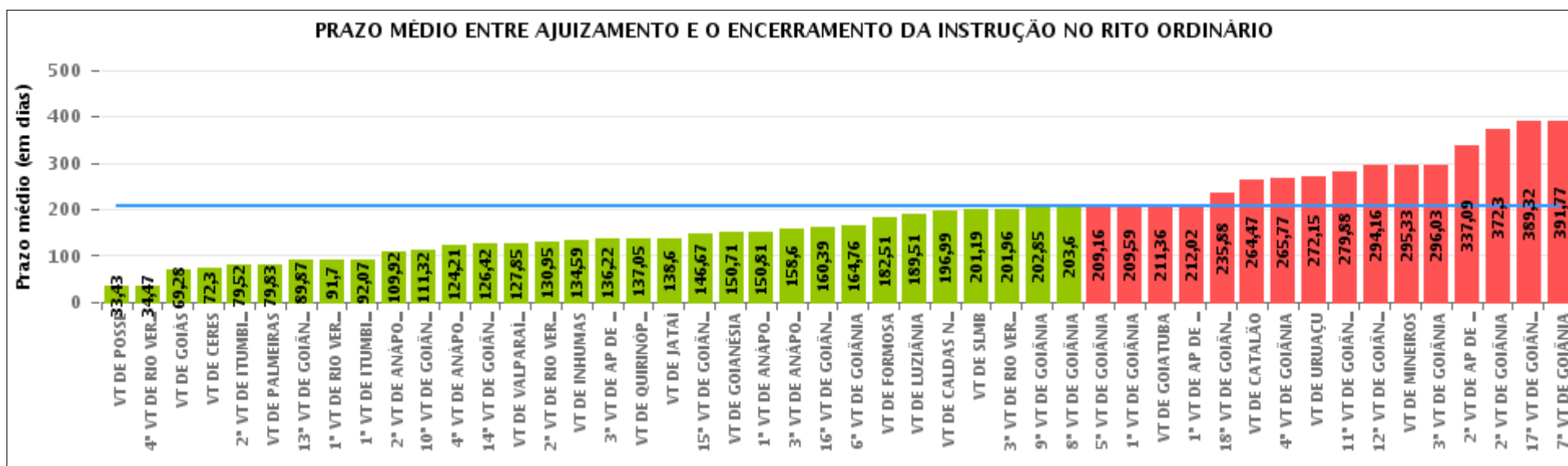
Rito	Qtd	Prazo Médio
ORDINÁRIO	76	130,95
SUMARÍSSIMO	53	42,26
Total/Média	129	94,51





COMPARATIVO DO PRAZO MÉDIO ENTRE O AJUIZAMENTO E O ENCERRAMENTO DA INSTRUÇÃO - 2ª VARA DO TRABALHO DE RIO VERDE

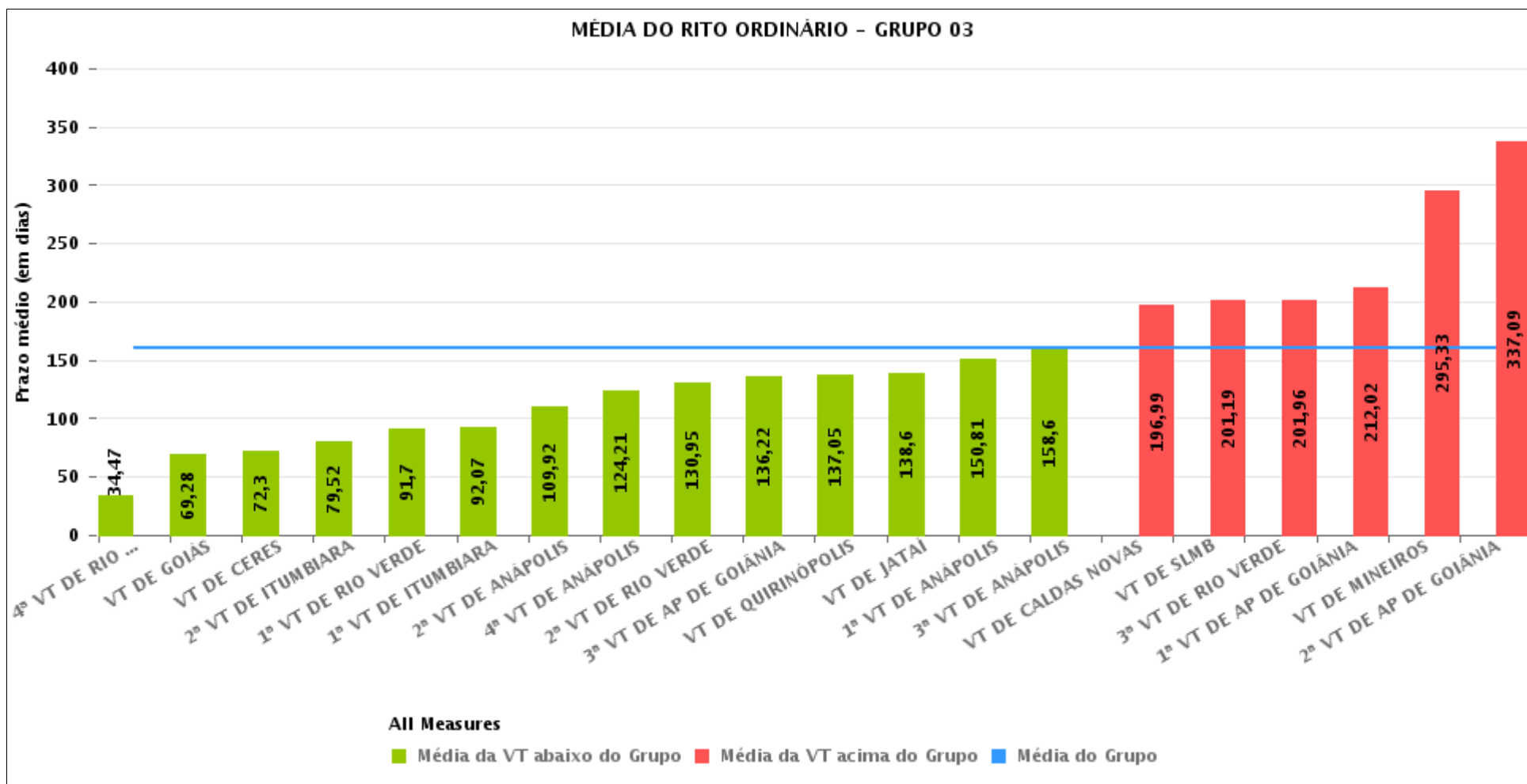
Data do encerramento da instrução entre 1/8/2018 e 31/8/2018 23:59:59





COMPARATIVO DO PRAZO MÉDIO ENTRE O AJUIZAMENTO E O ENCERRAMENTO DA INSTRUÇÃO ENTRE AS VARAS DO GRUPO

Data do encerramento da instrução entre 1/8/2018 e 31/8/2018 23:59:59





PRAZO MÉDIO ENTRE O AJUIZAMENTO E O ENCERRAMENTO DA INSTRUÇÃO POR GRUPO

Data do encerramento da instrução entre 1/8/2018 e 31/8/2018 23:59:59

Rito	Grupo	Qtd. Processos	Prazo Médio (dias)	Ranking
ORDINÁRIO	GRUPO 01	7	33,43	1°
	GRUPO 03	1.496	160,08	2°
	GRUPO 04	241	169,18	3°
	GRUPO 02	69	182,51	4°
	GRUPO 05	2.526	239,66	5°

Legenda:	# Grupo 03 – De 1501 a 2000	# Grupo 04 – De 2001 a 2500	# Grupo 05 – Maior que 2500
# Grupo 01 – Até 1000 VT de Posse VT de Pires do Rio	VT de Ceres 1ª VT de Anápolis 2ª VT de Anápolis 3ª VT de Anápolis 4ª VT de Anápolis	VT de Goiatuba VT de Goianésia 1ª VT de Goiânia 2ª VT de Goiânia 3ª VT de Goiânia 4ª VT de Goiânia	VT de Catalão VT de Uruaçu VT de Valparaíso de Goiás
# Grupo 02 – De 1001 a 1500 VT de Formosa	1ª VT de Aparecida de Goiânia 2ª VT de Aparecida de Goiânia 3ª VT de Aparecida de Goiânia VT de Caldas Novas 1ª VT de Itumbiara 2ª VT de Itumbiara VT de Goiás VT de Jataí VT de Mineiros VT de Quirinópolis 1ª VT de Rio Verde 2ª VT de Rio Verde 3ª VT de Rio Verde 4ª VT de Rio Verde VT de São Luis de Montes Belos	5ª VT de Goiânia 6ª VT de Goiânia 7ª VT de Goiânia 8ª VT de Goiânia 9ª VT de Goiânia 10ª VT de Goiânia 11ª VT de Goiânia 12ª VT de Goiânia 13ª VT de Goiânia 14ª VT de Goiânia 15ª VT de Goiânia 16ª VT de Goiânia 17ª VT de Goiânia 18ª VT de Goiânia VT de Inhumas VT de Luziânia	



PRAZO MÉDIO ENTRE O AJUIZAMENTO E O ENCERRAMENTO DA INSTRUÇÃO DE TODAS AS VARAS DO TRABALHO

Data do encerramento da instrução entre 1/8/2018 e 31/8/2018 23:59:59

ORDINÁRIO

Qtd. Processos	Prazo Médio (dias)
4.339	207,06

Vara do Trabalho	Qtd Processos	Prazo Médio	Ranking
VARA DO TRABALHO DE POSSE	7	33,43	1°
4ª VARA DO TRABALHO DE RIO VERDE	49	34,47	2°
VARA DO TRABALHO DE GOIÁS	67	69,28	3°
VARA DO TRABALHO DE CERES	37	72,3	4°
2ª VARA DO TRABALHO DE ITUMBIARA	75	79,52	5°
VARA DO TRABALHO DE PALMEIRAS	24	79,83	6°
13ª VARA DO TRABALHO DE GOIÂNIA	93	89,87	7°
1ª VARA DO TRABALHO DE RIO VERDE	82	91,7	8°
1ª VARA DO TRABALHO DE ITUMBIARA	56	92,07	9°
2ª VARA DO TRABALHO DE ANÁPOLIS	88	109,92	10°
10ª VARA DO TRABALHO DE GOIÂNIA	104	111,32	11°
4ª VARA DO TRABALHO DE ANÁPOLIS	70	124,21	12°
14ª VARA DO TRABALHO DE GOIÂNIA	110	126,42	13°
VARA DO TRABALHO DE VALPARAÍSO DE GOIÁS	107	127,85	14°
2ª VARA DO TRABALHO DE RIO VERDE	76	130,95	15°
VARA DO TRABALHO DE INHUMAS	80	134,59	16°
3ª VARA DO TRABALHO DE APARECIDA DE GOIÂNIA	88	136,22	17°
VARA DO TRABALHO DE QUIRINÓPOLIS	59	137,05	18°
VARA DO TRABALHO DE JATAÍ	86	138,6	19°
15ª VARA DO TRABALHO DE GOIÂNIA	85	146,67	20°
VARA DO TRABALHO DE GOIANÉSIA	35	150,71	21°
1ª VARA DO TRABALHO DE ANÁPOLIS	59	150,81	22°
3ª VARA DO TRABALHO DE ANÁPOLIS	53	158,6	23°
16ª VARA DO TRABALHO DE GOIÂNIA	90	160,39	24°
6ª VARA DO TRABALHO DE GOIÂNIA	101	164,76	25°
VARA DO TRABALHO DE FORMOSA	69	182,51	26°



PRAZO MÉDIO ENTRE O AJUIZAMENTO E O ENCERRAMENTO DA INSTRUÇÃO DE TODAS AS VARAS DO TRABALHO

ORDINÁRIO

Qtd. Processos	Prazo Médio (dias)
4.339	207,06

Vara do Trabalho	Qtd Processos	Prazo Médio	Ranking
VARA DO TRABALHO DE LUZIÂNIA	87	189,51	27°
VARA DO TRABALHO DE CALDAS NOVAS	135	196,99	28°
VARA DO TRABALHO DE SÃO LUIS DE MONTES BELOS	43	201,19	29°
3ª VARA DO TRABALHO DE RIO VERDE	78	201,96	30°
9ª VARA DO TRABALHO DE GOIÂNIA	129	202,85	31°
8ª VARA DO TRABALHO DE GOIÂNIA	106	203,6	32°
5ª VARA DO TRABALHO DE GOIÂNIA	141	209,16	33°
1ª VARA DO TRABALHO DE GOIÂNIA	102	209,59	34°
VARA DO TRABALHO DE GOIATUBA	39	211,36	35°
1ª VARA DO TRABALHO DE APARECIDA DE GOIÂNIA	84	212,02	36°
18ª VARA DO TRABALHO DE GOIÂNIA	130	235,88	37°
VARA DO TRABALHO DE CATALÃO	85	264,47	38°
4ª VARA DO TRABALHO DE GOIÂNIA	142	265,77	39°
VARA DO TRABALHO DE URUAÇU	133	272,15	40°
11ª VARA DO TRABALHO DE GOIÂNIA	119	279,88	41°
12ª VARA DO TRABALHO DE GOIÂNIA	148	294,16	42°
VARA DO TRABALHO DE MINEIROS	137	295,33	43°
3ª VARA DO TRABALHO DE GOIÂNIA	137	296,03	44°
2ª VARA DO TRABALHO DE APARECIDA DE GOIÂNIA	74	337,09	45°
2ª VARA DO TRABALHO DE GOIÂNIA	132	372,3	46°
17ª VARA DO TRABALHO DE GOIÂNIA	208	389,32	47°
7ª VARA DO TRABALHO DE GOIÂNIA	100	391,77	48°



PRAZO MÉDIO ENTRE O AJUIZAMENTO E O ENCERRAMENTO DA INSTRUÇÃO - 2ª VARA DO TRABALHO DE RIO VERDE

Data do encerramento da instrução entre 1/8/2018 e 31/8/2018 23:59:59

2ª VARA DO TRABALHO DE RIO VERDE

ORDINÁRIO

Qtd	Prazo Médio
74	130,95

Nr. Processo	Ajuiz.	nc. Instruçã	Prazo
ConPag - 0010404-45.2018.5.18.0102	14/06/18	27/08/18	74
ConPag - 0010411-37.2018.5.18.0102	15/06/18	13/08/18	59
ConPag - 0010517-96.2018.5.18.0102	27/07/18	09/08/18	13
ConPag - 0010547-34.2018.5.18.0102	06/08/18	16/08/18	10
ET - 0010394-98.2018.5.18.0102	11/06/18	21/08/18	71
ET - 0010394-98.2018.5.18.0102	11/06/18	22/08/18	72
ET - 0010574-17.2018.5.18.0102	14/08/18	24/08/18	10
HoTrEx - 0010450-34.2018.5.18.0102	03/07/18	16/08/18	44
HoTrEx - 0010505-82.2018.5.18.0102	24/07/18	01/08/18	8
HoTrEx - 0010531-80.2018.5.18.0102	01/08/18	08/08/18	7
HoTrEx - 0010538-72.2018.5.18.0102	02/08/18	08/08/18	6
HoTrEx - 0010545-64.2018.5.18.0102	05/08/18	08/08/18	3
HoTrEx - 0010554-26.2018.5.18.0102	09/08/18	17/08/18	8
HoTrEx - 0010560-33.2018.5.18.0102	10/08/18	28/08/18	18
HoTrEx - 0010563-85.2018.5.18.0102	10/08/18	14/08/18	4
HoTrEx - 0010570-77.2018.5.18.0102	14/08/18	14/08/18	0
HoTrEx - 0010578-54.2018.5.18.0102	15/08/18	16/08/18	1
IAFG - 0010506-67.2018.5.18.0102	24/07/18	21/08/18	28
RTAlç - 0010477-17.2018.5.18.0102	16/07/18	22/08/18	37
RTOrd - 0010026-89.2018.5.18.0102	19/01/18	31/08/18	224
RTOrd - 0010041-58.2018.5.18.0102	24/01/18	27/08/18	215

Legenda:

Ajuiz. Data do Ajuizamento;

Enc. da Instrução: Data da conclusão para proferir sentença;

Prazo: Quantidade de dias decorridos do ajuizamento até o encerramento da instrução.



PRAZO MÉDIO ENTRE O AJUIZAMENTO E O ENCERRAMENTO DA INSTRUÇÃO - 2ª VARA DO TRABALHO DE RIO VERDE

2ª VARA DO TRABALHO DE RIO VERDE

ORDINÁRIO

Qtd	Prazo Médio
74	130,95

Nr. Processo	Ajuiz.	nc. Instruça	Prazo
RTOrd - 0010111-75.2018.5.18.0102	21/02/18	09/08/18	169
RTOrd - 0010121-22.2018.5.18.0102	26/02/18	03/08/18	158
RTOrd - 0010134-21.2018.5.18.0102	01/03/18	23/08/18	175
RTOrd - 0010135-06.2018.5.18.0102	01/03/18	03/08/18	155
RTOrd - 0010171-42.2018.5.18.0104	16/03/18	09/08/18	146
RTOrd - 0010178-40.2018.5.18.0102	19/03/18	31/08/18	165
RTOrd - 0010196-61.2018.5.18.0102	23/03/18	29/08/18	159
RTOrd - 0010196-61.2018.5.18.0102	23/03/18	30/08/18	160
RTOrd - 0010256-34.2018.5.18.0102	17/04/18	02/08/18	107
RTOrd - 0010264-11.2018.5.18.0102	22/04/18	16/08/18	116
RTOrd - 0010288-39.2018.5.18.0102	02/05/18	27/08/18	117
RTOrd - 0010302-57.2017.5.18.0102	08/03/17	31/08/18	541
RTOrd - 0010322-14.2018.5.18.0102	17/05/18	31/08/18	106
RTOrd - 0010336-95.2018.5.18.0102	22/05/18	30/08/18	100
RTOrd - 0010346-42.2018.5.18.0102	25/05/18	31/08/18	98
RTOrd - 0010358-56.2018.5.18.0102	30/05/18	31/08/18	93
RTOrd - 0010363-78.2018.5.18.0102	01/06/18	10/08/18	70
RTOrd - 0010373-25.2018.5.18.0102	06/06/18	30/08/18	85
RTOrd - 0010387-09.2018.5.18.0102	08/06/18	02/08/18	55
RTOrd - 0010389-70.2018.5.18.0104	01/06/18	23/08/18	83
RTOrd - 0010392-31.2018.5.18.0102	11/06/18	02/08/18	52
RTOrd - 0010398-38.2018.5.18.0102	12/06/18	31/08/18	80
RTOrd - 0010406-15.2018.5.18.0102	14/06/18	16/08/18	63
RTOrd - 0010408-82.2018.5.18.0102	14/06/18	31/08/18	78

Legenda:

Ajuiz. Data do Ajuizamento;

Enc. da Instrução: Data da conclusão para proferir sentença;

Prazo: Quantidade de dias decorridos do ajuizamento até o encerramento da instrução.



**PRAZO MÉDIO ENTRE O AJUIZAMENTO E O
ENCERRAMENTO DA INSTRUÇÃO - 2ª VARA DO
TRABALHO DE RIO VERDE**

**2ª VARA DO TRABALHO DE RIO
VERDE**

ORDINÁRIO

Qtd	Prazo Médio
74	130,95

Nr. Processo	Ajuiz.	nc. Instruça	Prazo
RTOrd - 0010425-21.2018.5.18.0102	25/06/18	16/08/18	52
RTOrd - 0010439-05.2018.5.18.0102	29/06/18	23/08/18	55
RTOrd - 0010461-63.2018.5.18.0102	10/07/18	09/08/18	30
RTOrd - 0010463-33.2018.5.18.0102	11/07/18	08/08/18	28
RTOrd - 0010467-70.2018.5.18.0102	11/07/18	28/08/18	48
RTOrd - 0010474-62.2018.5.18.0102	13/07/18	14/08/18	32
RTOrd - 0010477-51.2017.5.18.0102	12/04/17	23/08/18	498
RTOrd - 0010482-39.2018.5.18.0102	17/07/18	02/08/18	16
RTOrd - 0010485-91.2018.5.18.0102	18/07/18	14/08/18	27
RTOrd - 0010495-38.2018.5.18.0102	20/07/18	16/08/18	27
RTOrd - 0010497-08.2018.5.18.0102	20/07/18	29/08/18	40
RTOrd - 0010499-75.2018.5.18.0102	21/07/18	31/08/18	41
RTOrd - 0010508-37.2018.5.18.0102	24/07/18	28/08/18	35
RTOrd - 0010515-29.2018.5.18.0102	26/07/18	29/08/18	34
RTOrd - 0010527-43.2018.5.18.0102	31/07/18	15/08/18	15
RTOrd - 0010535-20.2018.5.18.0102	01/08/18	30/08/18	29
RTOrd - 0010553-41.2018.5.18.0102	09/08/18	28/08/18	19
RTOrd - 0010566-40.2018.5.18.0102	13/08/18	30/08/18	17
RTOrd - 0010596-72.2018.5.18.0103	23/08/18	27/08/18	4
RTOrd - 0010649-90.2017.5.18.0102	17/05/17	03/08/18	443
RTOrd - 0010759-26.2016.5.18.0102	04/06/16	15/08/18	802
RTOrd - 0011248-63.2016.5.18.0102	03/09/16	06/08/18	702
RTOrd - 0011290-78.2017.5.18.0102	13/10/17	16/08/18	307
RTOrd - 0011308-02.2017.5.18.0102	18/10/17	31/08/18	317

Legenda:

Ajuiz. Data do Ajuizamento;

Enc. da Instrução: Data da conclusão para proferir sentença;

Prazo: Quantidade de dias decorridos do ajuizamento até o encerramento da instrução.



**PRAZO MÉDIO ENTRE O AJUIZAMENTO E O
ENCERRAMENTO DA INSTRUÇÃO - 2ª VARA DO
TRABALHO DE RIO VERDE**

**2ª VARA DO TRABALHO DE RIO
VERDE**

ORDINÁRIO

Qtd	Prazo Médio
74	130,95

Nr. Processo	Ajuiz.	nc. Instruçã	Prazo
RTOOrd - 0011345-26.2017.5.18.0103	30/10/17	16/08/18	290
RTOOrd - 0011450-06.2017.5.18.0102	10/11/17	31/08/18	294
RTOOrd - 0011451-88.2017.5.18.0102	10/11/17	10/08/18	273
RTOOrd - 0011465-72.2017.5.18.0102	10/11/17	15/08/18	278
RTOOrd - 0011482-11.2017.5.18.0102	10/11/17	22/08/18	285
RTOOrd - 0011813-27.2016.5.18.0102	30/12/16	30/08/18	608
TutCautAnt - 0011535-89.2017.5.18.0102	07/12/17	27/08/18	263

Legenda:

Ajuiz. Data do Ajuizamento;

Enc. da Instrução: Data da conclusão para proferir sentença;

Prazo: Quantidade de dias decorridos do ajuizamento até o encerramento da instrução.



PRAZO MÉDIO ENTRE O AJUIZAMENTO E O ENCERRAMENTO DA INSTRUÇÃO - 2ª VARA DO TRABALHO DE RIO VERDE

Data do encerramento da instrução entre 1/8/2018 e 31/8/2018 23:59:59

DANIEL BRANQUINHO CARDOSO

ORDINÁRIO

Qtd	Prazo Médio
13	178,92

Nr. Processo	Ajuiz.	nc. Instruçã	Prazo
HoTrEx - 0010560-33.2018.5.18.0102	10/08/18	28/08/18	18
RTOrd - 0010026-89.2018.5.18.0102	19/01/18	31/08/18	224
RTOrd - 0010041-58.2018.5.18.0102	24/01/18	27/08/18	215
RTOrd - 0010178-40.2018.5.18.0102	19/03/18	31/08/18	165
RTOrd - 0010196-61.2018.5.18.0102	23/03/18	30/08/18	160
RTOrd - 0010302-57.2017.5.18.0102	08/03/17	31/08/18	541
RTOrd - 0010322-14.2018.5.18.0102	17/05/18	31/08/18	106
RTOrd - 0010358-56.2018.5.18.0102	30/05/18	31/08/18	93
RTOrd - 0010398-38.2018.5.18.0102	12/06/18	31/08/18	80
RTOrd - 0010408-82.2018.5.18.0102	14/06/18	31/08/18	78
RTOrd - 0010508-37.2018.5.18.0102	24/07/18	28/08/18	35
RTOrd - 0011308-02.2017.5.18.0102	18/10/17	31/08/18	317
RTOrd - 0011450-06.2017.5.18.0102	10/11/17	31/08/18	294

Legenda:

Ajuiz. Data do Ajuizamento;

Enc. da Instrução: Data da conclusão para proferir sentença;

Prazo: Quantidade de dias decorridos do ajuizamento até o encerramento da instrução.

MARCELA CARDOSO SCHÜTZ DE ARAÚJO

ORDINÁRIO

Qtd	Prazo Médio
62	121,05



**PRAZO MÉDIO ENTRE O AJUIZAMENTO E O
ENCERRAMENTO DA INSTRUÇÃO - 2ª VARA DO
TRABALHO DE RIO VERDE**

**MARCELA CARDOSO SCHÜTZ DE
ARAÚJO**

ORDINÁRIO

Qtd	Prazo Médio
62	121,05

Nr. Processo	Ajuiz.	nc. Instruçã	Prazo
ConPag - 0010404-45.2018.5.18.0102	14/06/18	27/08/18	74
ConPag - 0010411-37.2018.5.18.0102	15/06/18	13/08/18	59
ConPag - 0010517-96.2018.5.18.0102	27/07/18	09/08/18	13
ConPag - 0010547-34.2018.5.18.0102	06/08/18	16/08/18	10
ET - 0010394-98.2018.5.18.0102	11/06/18	21/08/18	71
ET - 0010394-98.2018.5.18.0102	11/06/18	22/08/18	72
ET - 0010574-17.2018.5.18.0102	14/08/18	24/08/18	10
HoTrEx - 0010450-34.2018.5.18.0102	03/07/18	16/08/18	44
HoTrEx - 0010505-82.2018.5.18.0102	24/07/18	01/08/18	8
HoTrEx - 0010531-80.2018.5.18.0102	01/08/18	08/08/18	7
HoTrEx - 0010538-72.2018.5.18.0102	02/08/18	08/08/18	6
HoTrEx - 0010545-64.2018.5.18.0102	05/08/18	08/08/18	3
HoTrEx - 0010554-26.2018.5.18.0102	09/08/18	17/08/18	8
HoTrEx - 0010563-85.2018.5.18.0102	10/08/18	14/08/18	4
HoTrEx - 0010570-77.2018.5.18.0102	14/08/18	14/08/18	0
HoTrEx - 0010578-54.2018.5.18.0102	15/08/18	16/08/18	1
IAFG - 0010506-67.2018.5.18.0102	24/07/18	21/08/18	28
RTAlç - 0010477-17.2018.5.18.0102	16/07/18	22/08/18	37
RTOrd - 0010111-75.2018.5.18.0102	21/02/18	09/08/18	169
RTOrd - 0010121-22.2018.5.18.0102	26/02/18	03/08/18	158
RTOrd - 0010134-21.2018.5.18.0102	01/03/18	23/08/18	175
RTOrd - 0010135-06.2018.5.18.0102	01/03/18	03/08/18	155
RTOrd - 0010171-42.2018.5.18.0104	16/03/18	09/08/18	146
RTOrd - 0010196-61.2018.5.18.0102	23/03/18	29/08/18	159

Legenda:

Ajuiz. Data do Ajuizamento;

Enc. da Instrução: Data da conclusão para proferir sentença;

Prazo: Quantidade de dias decorridos do ajuizamento até o encerramento da instrução.



**PRAZO MÉDIO ENTRE O AJUIZAMENTO E O
ENCERRAMENTO DA INSTRUÇÃO - 2ª VARA DO
TRABALHO DE RIO VERDE**

**MARCELA CARDOSO SCHÜTZ DE
ARAÚJO**

ORDINÁRIO

Qtd	Prazo Médio
62	121,05

Nr. Processo	Ajuiz.	nc. Instruçã	Prazo
RTOrd - 0010256-34.2018.5.18.0102	17/04/18	02/08/18	107
RTOrd - 0010264-11.2018.5.18.0102	22/04/18	16/08/18	116
RTOrd - 0010288-39.2018.5.18.0102	02/05/18	27/08/18	117
RTOrd - 0010336-95.2018.5.18.0102	22/05/18	30/08/18	100
RTOrd - 0010346-42.2018.5.18.0102	25/05/18	31/08/18	98
RTOrd - 0010363-78.2018.5.18.0102	01/06/18	10/08/18	70
RTOrd - 0010373-25.2018.5.18.0102	06/06/18	30/08/18	85
RTOrd - 0010387-09.2018.5.18.0102	08/06/18	02/08/18	55
RTOrd - 0010389-70.2018.5.18.0104	01/06/18	23/08/18	83
RTOrd - 0010392-31.2018.5.18.0102	11/06/18	02/08/18	52
RTOrd - 0010406-15.2018.5.18.0102	14/06/18	16/08/18	63
RTOrd - 0010425-21.2018.5.18.0102	25/06/18	16/08/18	52
RTOrd - 0010439-05.2018.5.18.0102	29/06/18	23/08/18	55
RTOrd - 0010461-63.2018.5.18.0102	10/07/18	09/08/18	30
RTOrd - 0010463-33.2018.5.18.0102	11/07/18	08/08/18	28
RTOrd - 0010467-70.2018.5.18.0102	11/07/18	28/08/18	48
RTOrd - 0010474-62.2018.5.18.0102	13/07/18	14/08/18	32
RTOrd - 0010477-51.2017.5.18.0102	12/04/17	23/08/18	498
RTOrd - 0010482-39.2018.5.18.0102	17/07/18	02/08/18	16
RTOrd - 0010485-91.2018.5.18.0102	18/07/18	14/08/18	27
RTOrd - 0010495-38.2018.5.18.0102	20/07/18	16/08/18	27
RTOrd - 0010497-08.2018.5.18.0102	20/07/18	29/08/18	40
RTOrd - 0010499-75.2018.5.18.0102	21/07/18	31/08/18	41
RTOrd - 0010515-29.2018.5.18.0102	26/07/18	29/08/18	34

Legenda:

Ajuiz. Data do Ajuizamento;

Enc. da Instrução: Data da conclusão para proferir sentença;

Prazo: Quantidade de dias decorridos do ajuizamento até o encerramento da instrução.



**PRAZO MÉDIO ENTRE O AJUIZAMENTO E O
ENCERRAMENTO DA INSTRUÇÃO - 2ª VARA DO
TRABALHO DE RIO VERDE**

**MARCELA CARDOSO SCHÜTZ DE
ARAÚJO**

ORDINÁRIO

Qtd	Prazo Médio
62	121,05

Nr. Processo	Ajuiz.	nc. Instruçã	Prazo
RTOrd - 0010527-43.2018.5.18.0102	31/07/18	15/08/18	15
RTOrd - 0010535-20.2018.5.18.0102	01/08/18	30/08/18	29
RTOrd - 0010553-41.2018.5.18.0102	09/08/18	28/08/18	19
RTOrd - 0010566-40.2018.5.18.0102	13/08/18	30/08/18	17
RTOrd - 0010596-72.2018.5.18.0103	23/08/18	27/08/18	4
RTOrd - 0010649-90.2017.5.18.0102	17/05/17	03/08/18	443
RTOrd - 0010759-26.2016.5.18.0102	04/06/16	15/08/18	802
RTOrd - 0011248-63.2016.5.18.0102	03/09/16	06/08/18	702
RTOrd - 0011290-78.2017.5.18.0102	13/10/17	16/08/18	307
RTOrd - 0011345-26.2017.5.18.0103	30/10/17	16/08/18	290
RTOrd - 0011451-88.2017.5.18.0102	10/11/17	10/08/18	273
RTOrd - 0011465-72.2017.5.18.0102	10/11/17	15/08/18	278
RTOrd - 0011482-11.2017.5.18.0102	10/11/17	22/08/18	285
RTOrd - 0011813-27.2016.5.18.0102	30/12/16	30/08/18	608
TutCautAnt - 0011535-89.2017.5.18.0102	07/12/17	27/08/18	263

Legenda:
Ajuiz. Data do Ajuizamento;
Enc. da Instrução: Data da conclusão para proferir sentença;
Prazo: Quantidade de dias decorridos do ajuizamento até o encerramento da instrução.