

Conceituação

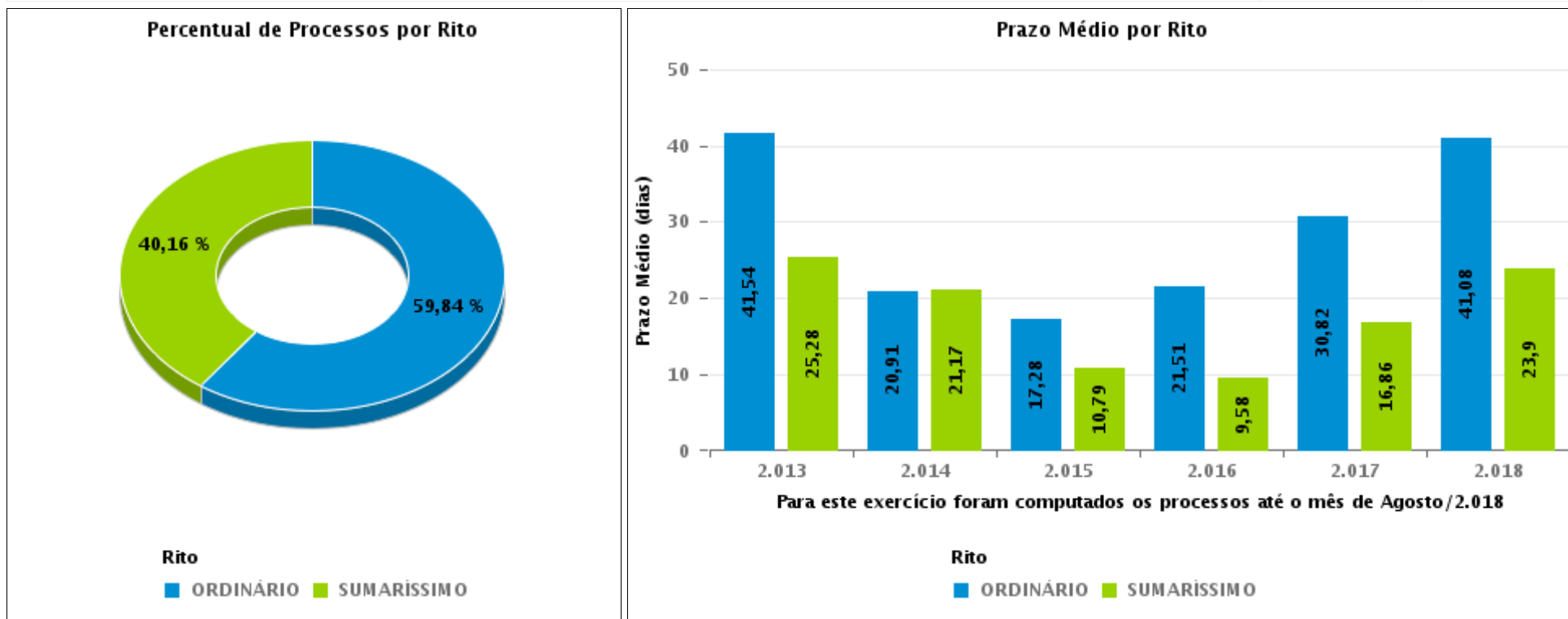
Tema	Prazos Processuais
Relatórios	Evolução Histórica Comparativo por VT Comparativo por Grupo Por Grupo Por VT Por Processo Por Magistrado
Resumo	Apresenta o prazo médio desde o concluso para proferir sentença até a prolação da sentença.
Descrição	O prazo médio é obtido calculando-se a quantidade de dias decorridos desde o movimento de Concluso para Proferir Sentença até a Prolação da Sentença. Os dados são extraídos baseando-se nos itens do e-Gestão: 269 e 90269 - Do Concluso para Proferir Sentença até a Prolação da Sentença na fase de conhecimento – rito sumaríssimo; 270 e 90270 – Do Concluso para Proferir Sentença até a Prolação da Sentença na fase de conhecimento– rito exceto sumaríssimo (ordinário)
Origem da informação	e-Gestão
Crítérios e transformações	Coletado do e-Gestão, consolidado, otimizado e classificado para análise.
Análises possíveis	Prazo médio entre o concluso para proferir sentença e a prolação da sentença, detalhado de forma Geral, Por grupo, por VT, Por Processo e Por Magistrado.



EVOLUÇÃO HISTÓRICA DOS PRAZOS PROCESSUAIS ENTRE O CONCLUSO PARA PROFERIR SENTENÇA E A PROLAÇÃO DA SENTENÇA - VARA DO TRABALHO DE URUAÇU

Data da sentença entre 1/8/2018 e 31/8/2018 23:59:59

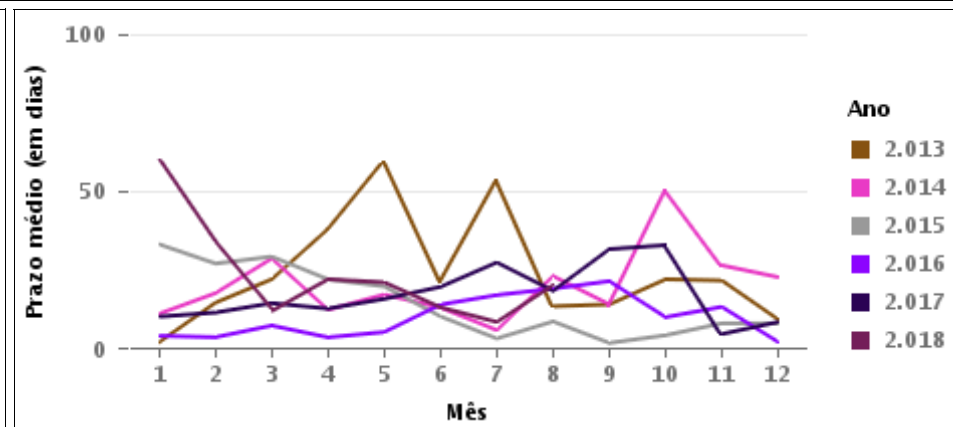
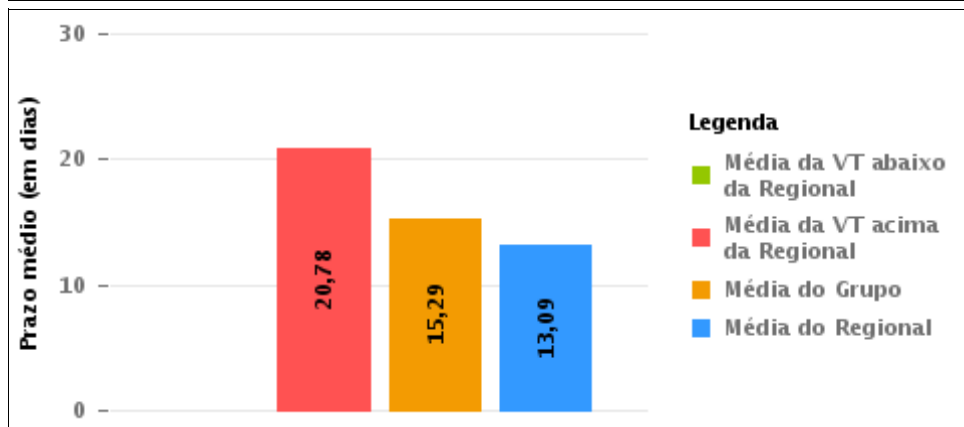
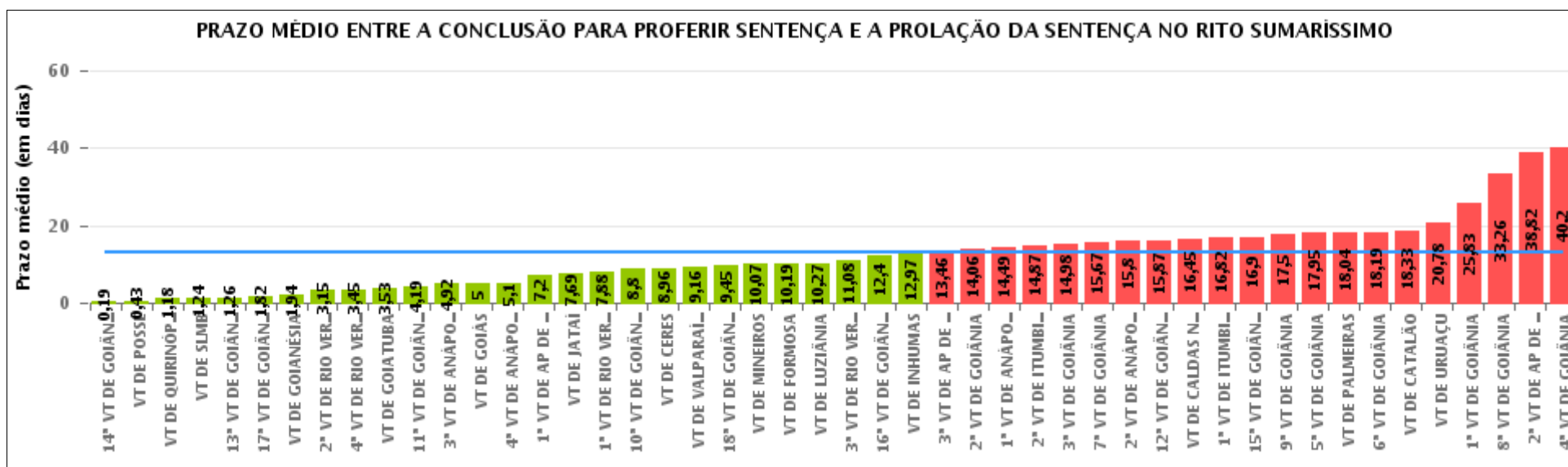
Rito	Qtd	Prazo Médio
ORDINÁRIO	73	21,15
SUMARÍSSIMO	49	20,78
Total/Média	122	21





COMPARATIVO DO PRAZO MÉDIO ENTRE O CONCLUSO PARA PROFERIR SENTENÇA E A PROLAÇÃO DA SENTENÇA - VARA DO TRABALHO DE URUAÇU

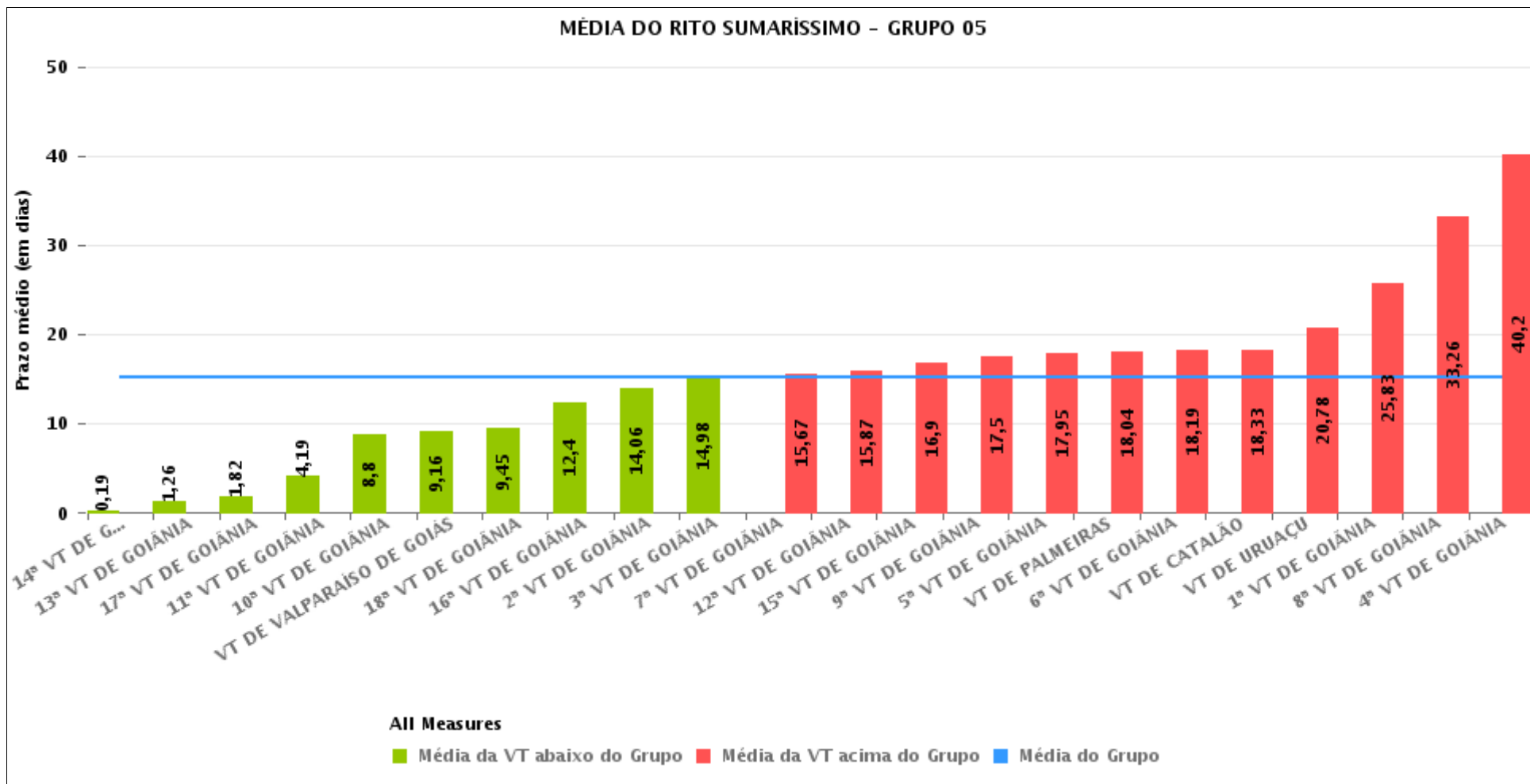
Data da sentença entre 1/8/2018 e 31/8/2018 23:59:59





COMPARATIVO DO PRAZO MÉDIO ENTRE O CONCLUSO PARA PROFERIR SENTENÇA E A PROLAÇÃO DA SENTENÇA ENTRE AS VARAS DO GRUPO

Data da sentença entre 1/8/2018 e 31/8/2018 23:59:59





PRAZO MÉDIO ENTRE O CONCLUSO PARA PROFERIR SENTENÇA E A PROLAÇÃO DA SENTENÇA POR GRUPO

Data da sentença entre 1/8/2018 e 31/8/2018 23:59:59

Rito	Grupo	Qtd. Processos	Prazo Médio (dias)	Ranking
SUMARÍSSIMO	GRUPO 01	7	0,43	1°
	GRUPO 04	165	7,69	2°
	GRUPO 02	36	10,19	3°
	GRUPO 03	631	11,75	4°
	GRUPO 05	876	15,29	5°

Legenda:	# Grupo 03 – De 1501 a 2000	# Grupo 04 – De 2001 a 2500	# Grupo 06 – A partir de 2500
# Grupo 01 – Até 1000 VT de Posse VT de Pires do Rio	VT de Ceres 1ª VT de Anápolis 2ª VT de Anápolis 3ª VT de Anápolis 4ª VT de Anápolis	VT de Goiatuba VT de Goianésia 1ª VT de Goiânia 2ª VT de Goiânia 3ª VT de Goiânia 4ª VT de Goiânia 5ª VT de Goiânia 6ª VT de Goiânia 7ª VT de Goiânia 8ª VT de Goiânia 9ª VT de Goiânia 10ª VT de Goiânia 11ª VT de Goiânia 12ª VT de Goiânia 13ª VT de Goiânia 14ª VT de Goiânia 15ª VT de Goiânia 16ª VT de Goiânia 17ª VT de Goiânia 18ª VT de Goiânia VT de Inhumas VT de Luziânia	1ª VT de Aparecida de Goiânia 2ª VT de Aparecida de Goiânia 3ª VT de Aparecida de Goiânia VT de Goianésia
# Grupo 02 – De 1001 a 1500 VT de Formosa	1ª VT de Aparecida de Goiânia 2ª VT de Aparecida de Goiânia 3ª VT de Aparecida de Goiânia VT de Caldas Novas 1ª VT de Itumbiara 2ª VT de Itumbiara VT de Goiás VT de Jataí VT de Mineiros VT de Quirinópolis 1ª VT de Rio Verde 2ª VT de Rio Verde 3ª VT de Rio Verde 4ª VT de Rio Verde VT de São Luis de Montes Belos		



PRAZO MÉDIO ENTRE O CONCLUSO PARA PROFERIR SENTENÇA E A PROLAÇÃO DA SENTENÇA DE TODAS AS VARAS DO TRABALHO

Data da sentença entre 1/8/2018 e 31/8/2018 23:59:59

SUMARÍSSIMO

Qtd. Processos	Prazo Médio (dias)
1.715	13,09

Vara do Trabalho	Qtd Processos	Prazo Médio	Ranking
14ª VARA DO TRABALHO DE GOIÂNIA	36	0,19	1º
VARA DO TRABALHO DE POSSE	7	0,43	2º
VARA DO TRABALHO DE QUIRINÓPOLIS	22	1,18	3º
VARA DO TRABALHO DE SÃO LUIS DE MONTES BELOS	54	1,24	4º
13ª VARA DO TRABALHO DE GOIÂNIA	62	1,26	5º
17ª VARA DO TRABALHO DE GOIÂNIA	28	1,82	6º
VARA DO TRABALHO DE GOIANÉSIA	47	1,94	7º
2ª VARA DO TRABALHO DE RIO VERDE	20	3,15	8º
4ª VARA DO TRABALHO DE RIO VERDE	11	3,45	9º
VARA DO TRABALHO DE GOIATUBA	19	3,53	10º
11ª VARA DO TRABALHO DE GOIÂNIA	16	4,19	11º
3ª VARA DO TRABALHO DE ANÁPOLIS	24	4,92	12º
VARA DO TRABALHO DE GOIÁS	18	5	13º
4ª VARA DO TRABALHO DE ANÁPOLIS	31	5,1	14º
1ª VARA DO TRABALHO DE APARECIDA DE GOIÂNIA	49	7,2	15º
VARA DO TRABALHO DE JATAÍ	45	7,69	16º
1ª VARA DO TRABALHO DE RIO VERDE	17	7,88	17º
10ª VARA DO TRABALHO DE GOIÂNIA	35	8,8	18º
VARA DO TRABALHO DE CERES	50	8,96	19º
VARA DO TRABALHO DE VALPARAÍSO DE GOIÁS	57	9,16	20º
18ª VARA DO TRABALHO DE GOIÂNIA	40	9,45	21º
VARA DO TRABALHO DE MINEIROS	42	10,07	22º
VARA DO TRABALHO DE FORMOSA	36	10,19	23º
VARA DO TRABALHO DE LUZIÂNIA	64	10,27	24º
3ª VARA DO TRABALHO DE RIO VERDE	12	11,08	25º
16ª VARA DO TRABALHO DE GOIÂNIA	45	12,4	26º



PRAZO MÉDIO ENTRE O CONCLUSO PARA PROFERIR SENTENÇA E A PROLAÇÃO DA SENTENÇA DE TODAS AS VARAS DO TRABALHO

SUMARÍSSIMO

Qtd. Processos	Prazo Médio (dias)
1.715	13,09

Vara do Trabalho	Qtd Processos	Prazo Médio	Ranking
VARA DO TRABALHO DE INHUMAS	35	12,97	27°
3ª VARA DO TRABALHO DE APARECIDA DE GOIÂNIA	37	13,46	28°
2ª VARA DO TRABALHO DE GOIÂNIA	36	14,06	29°
1ª VARA DO TRABALHO DE ANÁPOLIS	37	14,49	30°
2ª VARA DO TRABALHO DE ITUMBIARA	30	14,87	31°
3ª VARA DO TRABALHO DE GOIÂNIA	41	14,98	32°
7ª VARA DO TRABALHO DE GOIÂNIA	27	15,67	33°
2ª VARA DO TRABALHO DE ANÁPOLIS	10	15,8	34°
12ª VARA DO TRABALHO DE GOIÂNIA	53	15,87	35°
VARA DO TRABALHO DE CALDAS NOVAS	33	16,45	36°
1ª VARA DO TRABALHO DE ITUMBIARA	28	16,82	37°
15ª VARA DO TRABALHO DE GOIÂNIA	39	16,9	38°
9ª VARA DO TRABALHO DE GOIÂNIA	44	17,5	39°
5ª VARA DO TRABALHO DE GOIÂNIA	39	17,95	40°
VARA DO TRABALHO DE PALMEIRAS	26	18,04	41°
6ª VARA DO TRABALHO DE GOIÂNIA	27	18,19	42°
VARA DO TRABALHO DE CATALÃO	63	18,33	43°
VARA DO TRABALHO DE URUAÇU	49	20,78	44°
1ª VARA DO TRABALHO DE GOIÂNIA	35	25,83	45°
8ª VARA DO TRABALHO DE GOIÂNIA	38	33,26	46°
2ª VARA DO TRABALHO DE APARECIDA DE GOIÂNIA	61	38,82	47°
4ª VARA DO TRABALHO DE GOIÂNIA	40	40,2	48°



PRAZO MÉDIO ENTRE O CONCLUSO PARA PROFERIR SENTENÇA E A PROLAÇÃO DA SENTENÇA - VARA DO TRABALHO DE URUAÇU

Data da sentença entre 1/8/2018 e 31/8/2018 23:59:59

VARA DO TRABALHO DE URUAÇU

SUMARÍSSIMO

Qtd	Prazo Médio
49	20,78

Nr. Processo	Conclusão	Sentença	Prazo
RTSum - 0010353-28.2018.5.18.0201	08/08/18	22/08/18	14
RTSum - 0010412-16.2018.5.18.0201	11/07/18	09/08/18	29
RTSum - 0010413-98.2018.5.18.0201	11/07/18	09/08/18	29
RTSum - 0010415-68.2018.5.18.0201	11/07/18	09/08/18	29
RTSum - 0010424-30.2018.5.18.0201	13/07/18	14/08/18	32
RTSum - 0010455-50.2018.5.18.0201	13/07/18	14/08/18	32
RTSum - 0010475-41.2018.5.18.0201	11/07/18	09/08/18	29
RTSum - 0010477-11.2018.5.18.0201	11/07/18	09/08/18	29
RTSum - 0010556-87.2018.5.18.0201	08/08/18	22/08/18	14
RTSum - 0010577-63.2018.5.18.0201	17/07/18	22/08/18	36
RTSum - 0010580-18.2018.5.18.0201	20/08/18	20/08/18	0
RTSum - 0010637-36.2018.5.18.0201	19/07/18	01/08/18	13
RTSum - 0010639-06.2018.5.18.0201	19/07/18	01/08/18	13
RTSum - 0010641-73.2018.5.18.0201	19/07/18	01/08/18	13
RTSum - 0010662-49.2018.5.18.0201	01/08/18	21/08/18	20
RTSum - 0010709-23.2018.5.18.0201	01/08/18	22/08/18	21
RTSum - 0010745-65.2018.5.18.0201	01/08/18	22/08/18	21
RTSum - 0010772-48.2018.5.18.0201	01/08/18	22/08/18	21
RTSum - 0010796-76.2018.5.18.0201	06/07/18	29/08/18	54
RTSum - 0010836-58.2018.5.18.0201	16/07/18	14/08/18	29
RTSum - 0010837-43.2018.5.18.0201	13/07/18	08/08/18	26
RTSum - 0010855-64.2018.5.18.0201	09/07/18	03/08/18	25

Legenda:

- Conclusão: Data da conclusão para proferir sentença;
- Sentença: Data da prolação da sentença;
- Prazo: Prazo entre a conclusão e a prolação da sentença.



PRAZO MÉDIO ENTRE O CONCLUSO PARA PROFERIR SENTENÇA E A PROLAÇÃO DA SENTENÇA - VARA DO TRABALHO DE URUAÇU

VARA DO TRABALHO DE URUAÇU

SUMARÍSSIMO

Qtd	Prazo Médio
49	20,78

Nr. Processo	Conclusão	Sentença	Prazo
RTSum - 0010890-24.2018.5.18.0201	06/07/18	29/08/18	54
RTSum - 0010891-09.2018.5.18.0201	06/07/18	29/08/18	54
RTSum - 0010892-91.2018.5.18.0201	06/07/18	29/08/18	54
RTSum - 0010893-76.2018.5.18.0201	06/07/18	29/08/18	54
RTSum - 0010898-98.2018.5.18.0201	16/07/18	08/08/18	23
RTSum - 0010900-68.2018.5.18.0201	11/07/18	08/08/18	28
RTSum - 0010933-58.2018.5.18.0201	14/08/18	15/08/18	1
RTSum - 0010963-93.2018.5.18.0201	27/08/18	27/08/18	0
RTSum - 0011056-56.2018.5.18.0201	09/07/18	03/08/18	25
RTSum - 0011091-16.2018.5.18.0201	08/08/18	09/08/18	1
RTSum - 0011093-83.2018.5.18.0201	08/08/18	09/08/18	1
RTSum - 0011113-74.2018.5.18.0201	09/08/18	09/08/18	0
RTSum - 0011132-80.2018.5.18.0201	01/08/18	01/08/18	0
RTSum - 0011159-63.2018.5.18.0201	06/08/18	07/08/18	1
RTSum - 0011199-45.2018.5.18.0201	01/08/18	01/08/18	0
RTSum - 0011260-03.2018.5.18.0201	29/08/18	29/08/18	0
RTSum - 0011261-85.2018.5.18.0201	29/08/18	29/08/18	0
RTSum - 0011272-17.2018.5.18.0201	13/08/18	13/08/18	0
RTSum - 0011343-19.2018.5.18.0201	20/08/18	20/08/18	0
RTSum - 0011409-96.2018.5.18.0201	30/08/18	31/08/18	1
RTSum - 0011881-34.2017.5.18.0201	16/07/18	08/08/18	23
RTSum - 0012088-33.2017.5.18.0201	16/07/18	15/08/18	30
RTSum - 0012109-09.2017.5.18.0201	19/07/18	16/08/18	28
RTSum - 0012149-88.2017.5.18.0201	19/07/18	16/08/18	28
RTSum - 0012166-27.2017.5.18.0201	19/07/18	15/08/18	27

Legenda:

- Conclusão: Data da conclusão para proferir sentença;
- Sentença: Data da prolação da sentença;
- Prazo: Prazo entre a conclusão e a prolação da sentença.



PRAZO MÉDIO ENTRE O CONCLUSO PARA PROFERIR SENTENÇA E A PROLAÇÃO DA SENTENÇA - VARA DO TRABALHO DE URUAÇU

VARA DO TRABALHO DE URUAÇU

SUMARÍSSIMO

Qtd	Prazo Médio
49	20,78

Nr. Processo	Conclusão	Sentença	Prazo
RTSum - 0012270-19.2017.5.18.0201	20/07/18	21/08/18	32
RTSum - 0012327-37.2017.5.18.0201	16/07/18	09/08/18	24

Legenda:
- Conclusão: Data da conclusão para proferir sentença;
- Sentença: Data da prolação da sentença;
- Prazo: Prazo entre a conclusão e a prolação da sentença.



PRAZO MÉDIO ENTRE O CONCLUSO PARA PROFERIR SENTENÇA E A PROLAÇÃO DA SENTENÇA - VARA DO TRABALHO DE URUAÇU

Data da sentença entre 1/8/2018 e 31/8/2018 23:59:59

ALEXANDRE VALLE PIOVESAN

SUMARÍSSIMO

Qtd	Prazo Médio
7	45,86

Nr. Processo	Conclusão	Sentença	Prazo
RTSum - 0010796-76.2018.5.18.0201	06/07/18	29/08/18	54
RTSum - 0010890-24.2018.5.18.0201	06/07/18	29/08/18	54
RTSum - 0010891-09.2018.5.18.0201	06/07/18	29/08/18	54
RTSum - 0010892-91.2018.5.18.0201	06/07/18	29/08/18	54
RTSum - 0010893-76.2018.5.18.0201	06/07/18	29/08/18	54
RTSum - 0010898-98.2018.5.18.0201	16/07/18	08/08/18	23
RTSum - 0010900-68.2018.5.18.0201	11/07/18	08/08/18	28

Legenda:

- Conclusão: Data da conclusão para proferir sentença;
- Sentença: Data da prolação da sentença;
- Prazo: Prazo entre a conclusão e a prolação da sentença.

DÂNIA CARBONERA SOARES

SUMARÍSSIMO

Qtd	Prazo Médio
29	11,66

Nr. Processo	Conclusão	Sentença	Prazo
RTSum - 0010580-18.2018.5.18.0201	20/08/18	20/08/18	0
RTSum - 0010637-36.2018.5.18.0201	19/07/18	01/08/18	13
RTSum - 0010639-06.2018.5.18.0201	19/07/18	01/08/18	13

Legenda:

- Conclusão: Data da conclusão para proferir sentença;
- Sentença: Data da prolação da sentença;
- Prazo: Prazo entre a conclusão e a prolação da sentença.



PRAZO MÉDIO ENTRE O CONCLUSO PARA PROFERIR SENTENÇA E A PROLAÇÃO DA SENTENÇA - VARA DO TRABALHO DE URUAÇU

DÂNIA CARBONERA SOARES

SUMARÍSSIMO

Qtd	Prazo Médio
29	11,66

Nr. Processo	Conclusão	Sentença	Prazo
RTSum - 0010641-73.2018.5.18.0201	19/07/18	01/08/18	13
RTSum - 0010662-49.2018.5.18.0201	01/08/18	21/08/18	20
RTSum - 0010709-23.2018.5.18.0201	01/08/18	22/08/18	21
RTSum - 0010745-65.2018.5.18.0201	01/08/18	22/08/18	21
RTSum - 0010772-48.2018.5.18.0201	01/08/18	22/08/18	21
RTSum - 0010837-43.2018.5.18.0201	13/07/18	08/08/18	26
RTSum - 0010855-64.2018.5.18.0201	09/07/18	03/08/18	25
RTSum - 0010933-58.2018.5.18.0201	14/08/18	15/08/18	1
RTSum - 0010963-93.2018.5.18.0201	27/08/18	27/08/18	0
RTSum - 0011056-56.2018.5.18.0201	09/07/18	03/08/18	25
RTSum - 0011091-16.2018.5.18.0201	08/08/18	09/08/18	1
RTSum - 0011093-83.2018.5.18.0201	08/08/18	09/08/18	1
RTSum - 0011113-74.2018.5.18.0201	09/08/18	09/08/18	0
RTSum - 0011132-80.2018.5.18.0201	01/08/18	01/08/18	0
RTSum - 0011159-63.2018.5.18.0201	06/08/18	07/08/18	1
RTSum - 0011199-45.2018.5.18.0201	01/08/18	01/08/18	0
RTSum - 0011260-03.2018.5.18.0201	29/08/18	29/08/18	0
RTSum - 0011261-85.2018.5.18.0201	29/08/18	29/08/18	0
RTSum - 0011272-17.2018.5.18.0201	13/08/18	13/08/18	0
RTSum - 0011343-19.2018.5.18.0201	20/08/18	20/08/18	0
RTSum - 0011409-96.2018.5.18.0201	30/08/18	31/08/18	1
RTSum - 0011881-34.2017.5.18.0201	16/07/18	08/08/18	23
RTSum - 0012109-09.2017.5.18.0201	19/07/18	16/08/18	28
RTSum - 0012149-88.2017.5.18.0201	19/07/18	16/08/18	28
RTSum - 0012270-19.2017.5.18.0201	20/07/18	21/08/18	32

Legenda:

- Conclusão: Data da conclusão para proferir sentença;
- Sentença: Data da prolação da sentença;
- Prazo: Prazo entre a conclusão e a prolação da sentença.



PRAZO MÉDIO ENTRE O CONCLUSO PARA PROFERIR SENTENÇA E A PROLAÇÃO DA SENTENÇA - VARA DO TRABALHO DE URUAÇU

DÂNIA CARBONERA SOARES

SUMARÍSSIMO

Qtd	Prazo Médio
29	11,66

Nr. Processo	Conclusão	Sentença	Prazo
RTSum - 0012327-37.2017.5.18.0201	16/07/18	09/08/18	24

Legenda:

- Conclusão: Data da conclusão para proferir sentença;
- Sentença: Data da prolação da sentença;
- Prazo: Prazo entre a conclusão e a prolação da sentença.

JULIANO BRAGA SANTOS

SUMARÍSSIMO

Qtd	Prazo Médio
13	27,62

Nr. Processo	Conclusão	Sentença	Prazo
RTSum - 0010353-28.2018.5.18.0201	08/08/18	22/08/18	14
RTSum - 0010412-16.2018.5.18.0201	11/07/18	09/08/18	29
RTSum - 0010413-98.2018.5.18.0201	11/07/18	09/08/18	29
RTSum - 0010415-68.2018.5.18.0201	11/07/18	09/08/18	29
RTSum - 0010424-30.2018.5.18.0201	13/07/18	14/08/18	32
RTSum - 0010455-50.2018.5.18.0201	13/07/18	14/08/18	32
RTSum - 0010475-41.2018.5.18.0201	11/07/18	09/08/18	29
RTSum - 0010477-11.2018.5.18.0201	11/07/18	09/08/18	29
RTSum - 0010556-87.2018.5.18.0201	08/08/18	22/08/18	14
RTSum - 0010577-63.2018.5.18.0201	17/07/18	22/08/18	36
RTSum - 0010836-58.2018.5.18.0201	16/07/18	14/08/18	29
RTSum - 0012088-33.2017.5.18.0201	16/07/18	15/08/18	30
RTSum - 0012166-27.2017.5.18.0201	19/07/18	15/08/18	27

Legenda:

- Conclusão: Data da conclusão para proferir sentença;
- Sentença: Data da prolação da sentença;
- Prazo: Prazo entre a conclusão e a prolação da sentença.



**PRAZO MÉDIO ENTRE O CONCLUSO PARA PROFERIR
SENTENÇA E A PROLAÇÃO DA SENTENÇA - VARA DO
TRABALHO DE URUAÇU**

JULIANO BRAGA SANTOS