

Conceituação

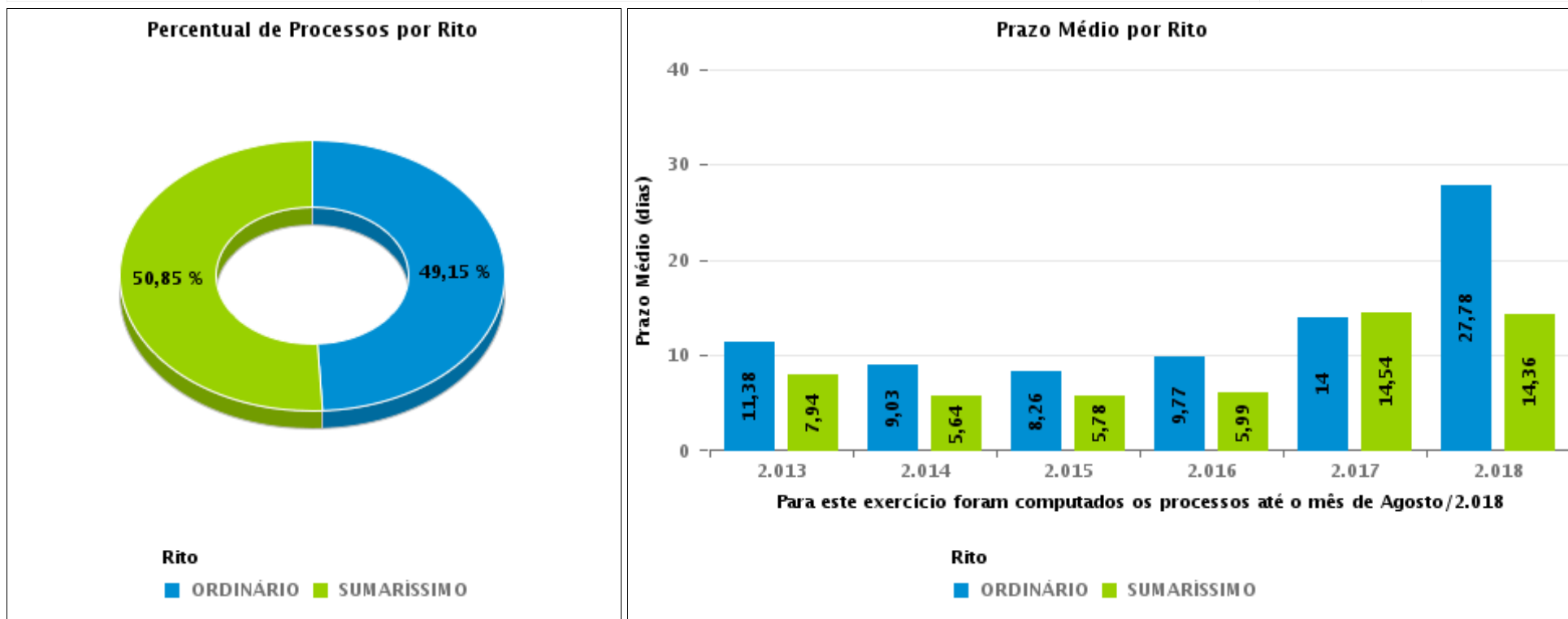
Tema	Prazos Processuais
Relatórios	Evolução Histórica Comparativo por VT Comparativo por Grupo Por Grupo Por VT Por Processo Por Magistrado
Resumo	Apresenta o prazo médio desde o concluso para proferir sentença até a prolação da sentença.
Descrição	O prazo médio é obtido calculando-se a quantidade de dias decorridos desde o movimento de Concluso para Proferir Sentença até a Prolação da Sentença. Os dados são extraídos baseando-se nos itens do e-Gestão: 269 e 90269 - Do Concluso para Proferir Sentença até a Prolação da Sentença na fase de conhecimento – rito sumaríssimo; 270 e 90270 – Do Concluso para Proferir Sentença até a Prolação da Sentença na fase de conhecimento– rito exceto sumaríssimo (ordinário)
Origem da informação	e-Gestão
Critérios e transformações	Coletado do e-Gestão, consolidado, otimizado e classificado para análise.
Análises possíveis	Prazo médio entre o concluso para proferir sentença e a prolação da sentença, detalhado de forma Geral, Por grupo, por VT, Por Processo e Por Magistrado.



EVOLUÇÃO HISTÓRICA DOS PRAZOS PROCESSUAIS ENTRE O CONCLUSO PARA PROFERIR SENTENÇA E A PROLAÇÃO DA SENTENÇA - 2ª VARA DO TRABALHO DE ITUMBIARA

Data da sentença entre 1/8/2018 e 31/8/2018 23:59:59

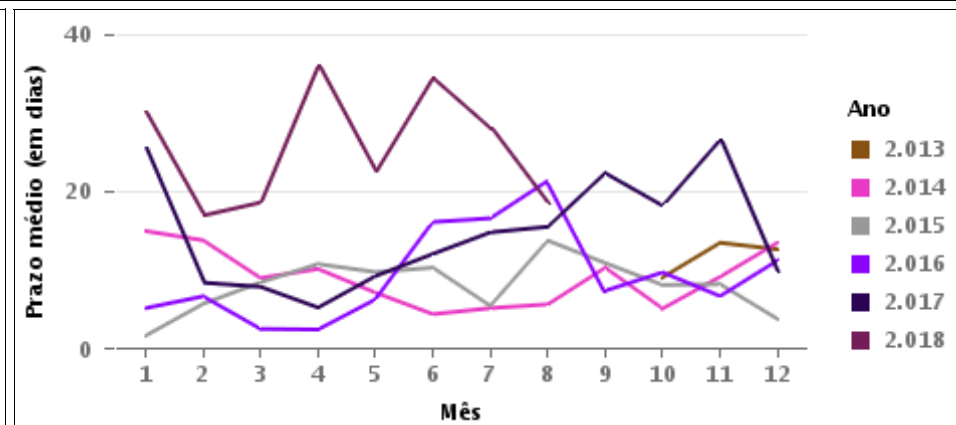
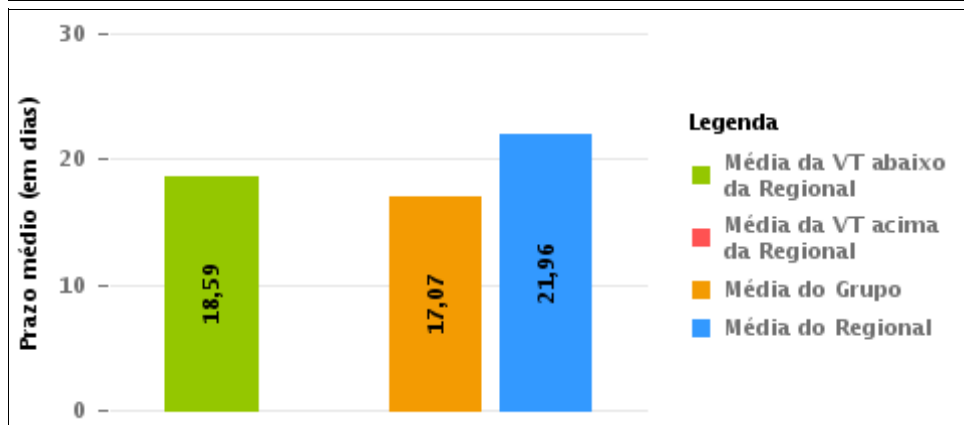
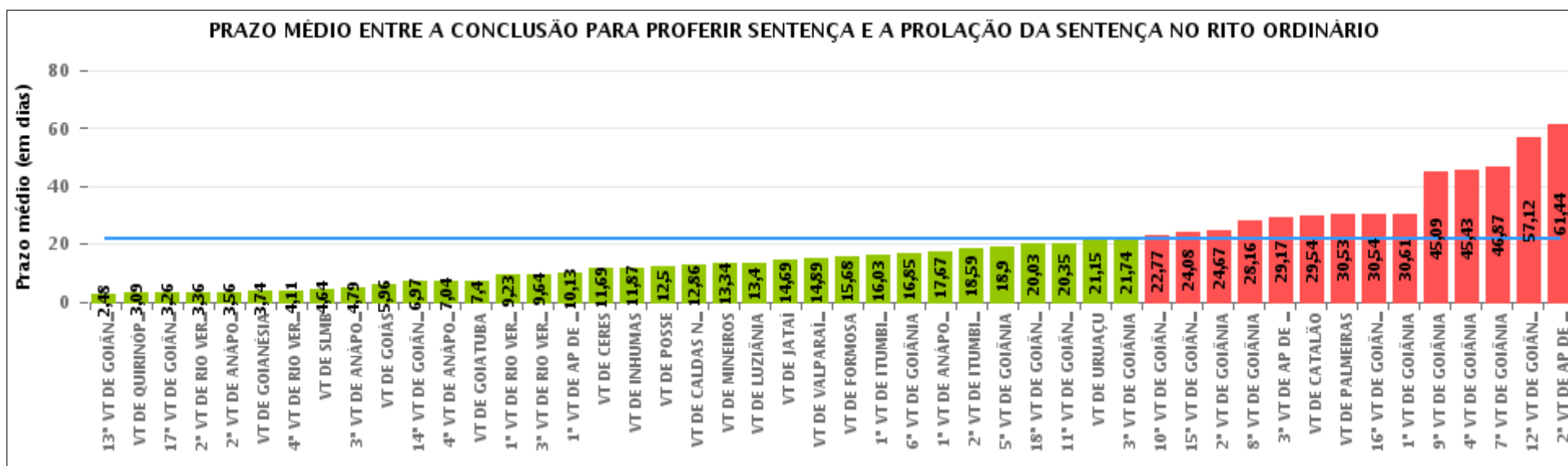
Rito	Qtd	Prazo Médio
ORDINÁRIO	29	18,59
SUMARÍSSIMO	30	14,87
Total/Média	59	16,69





COMPARATIVO DO PRAZO MÉDIO ENTRE O CONCLUSO PARA PROFERIR SENTENÇA E A PROLAÇÃO DA SENTENÇA - 2ª VARA DO TRABALHO DE ITUMBIARA

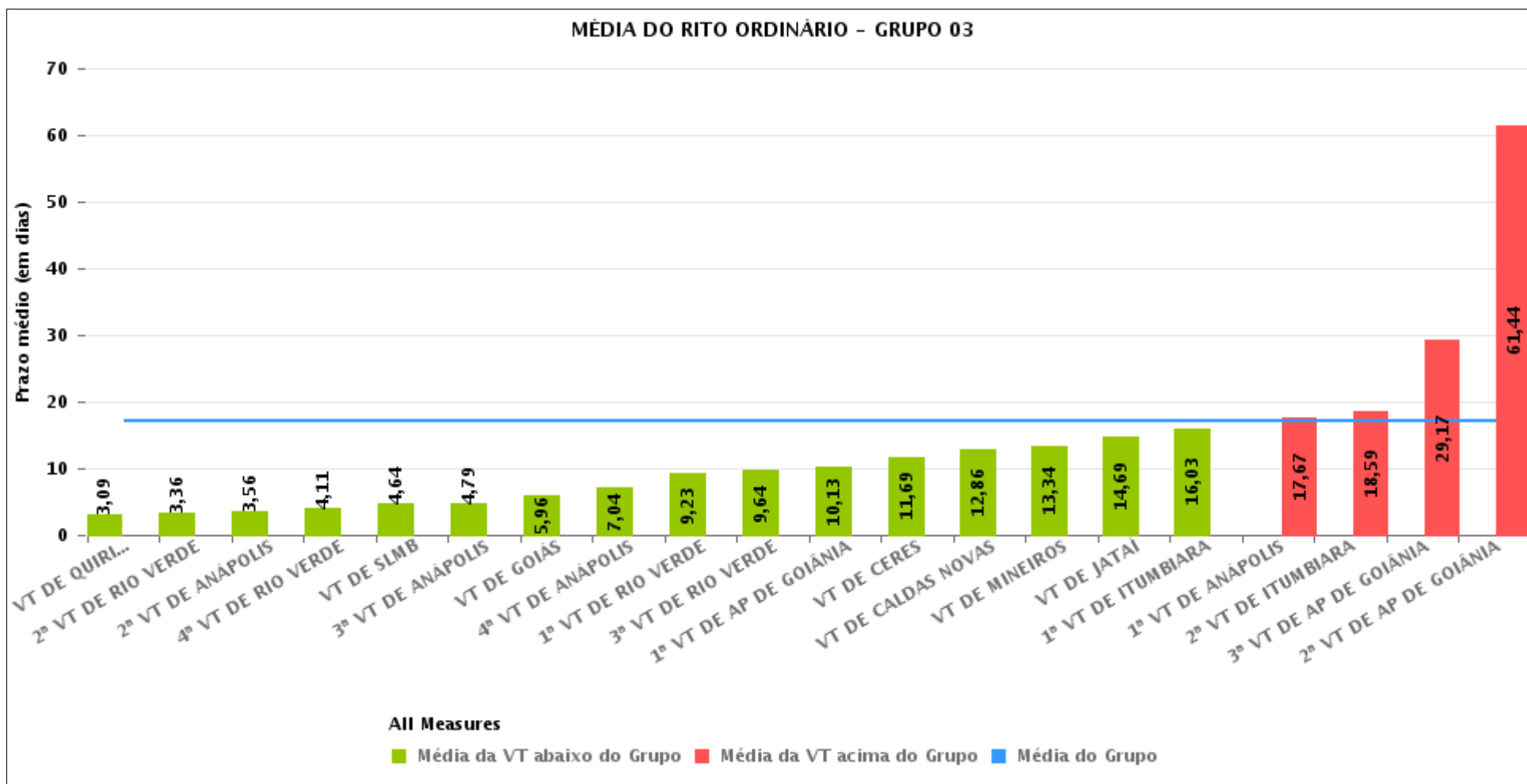
Data da sentença entre 1/8/2018 e 31/8/2018 23:59:59





COMPARATIVO DO PRAZO MÉDIO ENTRE O CONCLUSO PARA PROFERIR SENTENÇA E A PROLAÇÃO DA SENTENÇA ENTRE AS VARAS DO GRUPO

Data da sentença entre 1/8/2018 e 31/8/2018 23:59:59





PRAZO MÉDIO ENTRE O CONCLUSO PARA PROFERIR SENTENÇA E A PROLAÇÃO DA SENTENÇA POR GRUPO

Data da sentença entre 1/8/2018 e 31/8/2018 23:59:59

Rito	Grupo	Qtd. Processos	Prazo Médio (dias)	Ranking
ORDINÁRIO	GRUPO 04	160	10,29	1°
	GRUPO 01	4	12,5	2°
	GRUPO 02	50	15,68	3°
	GRUPO 03	878	17,07	4°
	GRUPO 05	1.388	26,64	5°

Legenda:	# Grupo 03 – De 1501 a 2000	# Grupo 04 – De 2001 a 2500	# Grupo 06 – A partir de 2500
# Grupo 01 – Até 1000 VT de Posse VT de Pires do Rio	VT de Ceres 1ª VT de Anápolis 2ª VT de Anápolis 3ª VT de Anápolis 4ª VT de Anápolis	VT de Goiatuba VT de Goianésia 1ª VT de Goiânia 2ª VT de Goiânia 3ª VT de Goiânia 4ª VT de Goiânia 5ª VT de Goiânia 6ª VT de Goiânia 7ª VT de Goiânia 8ª VT de Goiânia 9ª VT de Goiânia 10ª VT de Goiânia 11ª VT de Goiânia 12ª VT de Goiânia 13ª VT de Goiânia 14ª VT de Goiânia 15ª VT de Goiânia 16ª VT de Goiânia 17ª VT de Goiânia 18ª VT de Goiânia VT de Inhumas VT de Luziânia	1ª VT de Aparecida de Goiânia 2ª VT de Aparecida de Goiânia 3ª VT de Aparecida de Goiânia VT de Goianésia
# Grupo 02 – De 1001 a 1500 VT de Formosa	1ª VT de Aparecida de Goiânia 2ª VT de Aparecida de Goiânia 3ª VT de Aparecida de Goiânia VT de Caldas Novas 1ª VT de Itumbiara 2ª VT de Itumbiara VT de Goiás VT de Jataí VT de Mineiros VT de Quirinópolis 1ª VT de Rio Verde 2ª VT de Rio Verde 3ª VT de Rio Verde 4ª VT de Rio Verde VT de São Luis de Montes Belos		



PRAZO MÉDIO ENTRE O CONCLUSO PARA PROFERIR SENTENÇA E A PROLAÇÃO DA SENTENÇA DE TODAS AS VARAS DO TRABALHO

Data da sentença entre 1/8/2018 e 31/8/2018 23:59:59

ORDINÁRIO

Qtd. Processos	Prazo Médio (dias)
2.480	21,95

Vara do Trabalho	Qtd Processos	Prazo Médio	Ranking
13ª VARA DO TRABALHO DE GOIÂNIA	60	2,48	1º
VARA DO TRABALHO DE QUIRINÓPOLIS	33	3,09	2º
17ª VARA DO TRABALHO DE GOIÂNIA	38	3,26	3º
2ª VARA DO TRABALHO DE RIO VERDE	47	3,36	4º
2ª VARA DO TRABALHO DE ANÁPOLIS	59	3,56	5º
VARA DO TRABALHO DE GOIANÉSIA	23	3,74	6º
4ª VARA DO TRABALHO DE RIO VERDE	9	4,11	7º
VARA DO TRABALHO DE SÃO LUIS DE MONTES BELOS	25	4,64	8º
3ª VARA DO TRABALHO DE ANÁPOLIS	29	4,79	9º
VARA DO TRABALHO DE GOIÁS	24	5,96	10º
14ª VARA DO TRABALHO DE GOIÂNIA	63	6,97	11º
4ª VARA DO TRABALHO DE ANÁPOLIS	53	7,04	12º
VARA DO TRABALHO DE GOIATUBA	30	7,4	13º
1ª VARA DO TRABALHO DE RIO VERDE	43	9,23	14º
3ª VARA DO TRABALHO DE RIO VERDE	25	9,64	15º
1ª VARA DO TRABALHO DE APARECIDA DE GOIÂNIA	40	10,13	16º
VARA DO TRABALHO DE CERES	29	11,69	17º
VARA DO TRABALHO DE INHUMAS	62	11,87	18º
VARA DO TRABALHO DE POSSE	4	12,5	19º
VARA DO TRABALHO DE CALDAS NOVAS	69	12,86	20º
VARA DO TRABALHO DE MINEIROS	64	13,34	21º
VARA DO TRABALHO DE LUZIÂNIA	45	13,4	22º
VARA DO TRABALHO DE JATAÍ	58	14,69	23º
VARA DO TRABALHO DE VALPARAÍSO DE GOIÁS	47	14,89	24º
VARA DO TRABALHO DE FORMOSA	50	15,68	25º
1ª VARA DO TRABALHO DE ITUMBIARA	34	16,03	26º



PRAZO MÉDIO ENTRE O CONCLUSO PARA PROFERIR SENTENÇA E A PROLAÇÃO DA SENTENÇA DE TODAS AS VARAS DO TRABALHO

ORDINÁRIO

Qtd. Processos	Prazo Médio (dias)
2.480	21,95

Vara do Trabalho	Qtd Processos	Prazo Médio	Ranking
6ª VARA DO TRABALHO DE GOIÂNIA	40	16,85	27°
1ª VARA DO TRABALHO DE ANÁPOLIS	42	17,67	28°
2ª VARA DO TRABALHO DE ITUMBIARA	29	18,59	29°
5ª VARA DO TRABALHO DE GOIÂNIA	70	18,9	30°
18ª VARA DO TRABALHO DE GOIÂNIA	58	20,03	31°
11ª VARA DO TRABALHO DE GOIÂNIA	60	20,35	32°
VARA DO TRABALHO DE URUAÇU	73	21,15	33°
3ª VARA DO TRABALHO DE GOIÂNIA	65	21,74	34°
10ª VARA DO TRABALHO DE GOIÂNIA	77	22,77	35°
15ª VARA DO TRABALHO DE GOIÂNIA	83	24,08	36°
2ª VARA DO TRABALHO DE GOIÂNIA	93	24,67	37°
8ª VARA DO TRABALHO DE GOIÂNIA	56	28,16	38°
3ª VARA DO TRABALHO DE APARECIDA DE GOIÂNIA	71	29,17	39°
VARA DO TRABALHO DE CATALÃO	67	29,54	40°
VARA DO TRABALHO DE PALMEIRAS	15	30,53	41°
16ª VARA DO TRABALHO DE GOIÂNIA	57	30,54	42°
1ª VARA DO TRABALHO DE GOIÂNIA	76	30,61	43°
9ª VARA DO TRABALHO DE GOIÂNIA	65	45,09	44°
4ª VARA DO TRABALHO DE GOIÂNIA	90	45,43	45°
7ª VARA DO TRABALHO DE GOIÂNIA	62	46,87	46°
12ª VARA DO TRABALHO DE GOIÂNIA	73	57,12	47°
2ª VARA DO TRABALHO DE APARECIDA DE GOIÂNIA	95	61,44	48°



PRAZO MÉDIO ENTRE O CONCLUSO PARA PROFERIR SENTENÇA E A PROLAÇÃO DA SENTENÇA - 2ª VARA DO TRABALHO DE ITUMBIARA

Data da sentença entre 1/8/2018 e 31/8/2018 23:59:59

2ª VARA DO TRABALHO DE ITUMBIARA

ORDINÁRIO

Qtd	Prazo Médio
29	18,59

Nr. Processo	Conclusão	Sentença	Prazo
HoTrEx - 0010707-96.2018.5.18.0122	20/08/18	21/08/18	1
HoTrEx - 0010787-60.2018.5.18.0122	21/08/18	21/08/18	0
MS - 0010727-87.2018.5.18.0122	06/08/18	07/08/18	1
PAP - 0010633-42.2018.5.18.0122	01/08/18	01/08/18	0
PAP - 0010674-12.2018.5.18.0121	22/08/18	27/08/18	5
PAP - 0010729-57.2018.5.18.0122	22/08/18	27/08/18	5
RTAlç - 0010226-36.2018.5.18.0122	09/08/18	09/08/18	0
RTAlç - 0010570-17.2018.5.18.0122	23/08/18	27/08/18	4
RTAlç - 0010654-18.2018.5.18.0122	20/08/18	21/08/18	1
RTOrd - 0010278-32.2018.5.18.0122	13/08/18	21/08/18	8
RTOrd - 0010316-44.2018.5.18.0122	21/06/18	09/08/18	49
RTOrd - 0010333-80.2018.5.18.0122	20/06/18	16/08/18	57
RTOrd - 0010343-30.2018.5.18.0121	20/06/18	09/08/18	50
RTOrd - 0010357-11.2018.5.18.0122	13/08/18	21/08/18	8
RTOrd - 0010386-61.2018.5.18.0122	20/06/18	16/08/18	57
RTOrd - 0010393-53.2018.5.18.0122	01/08/18	28/08/18	27
RTOrd - 0010414-29.2018.5.18.0122	02/08/18	21/08/18	19
RTOrd - 0010429-95.2018.5.18.0122	05/07/18	10/08/18	36
RTOrd - 0010549-75.2017.5.18.0122	30/07/18	21/08/18	22
RTOrd - 0010700-07.2018.5.18.0122	29/08/18	31/08/18	2
RTOrd - 0010794-55.2018.5.18.0121	29/08/18	31/08/18	2

Legenda:

- Conclusão: Data da conclusão para proferir sentença;
- Sentença: Data da prolação da sentença;
- Prazo: Prazo entre a conclusão e a prolação da sentença.



PRAZO MÉDIO ENTRE O CONCLUSO PARA PROFERIR SENTENÇA E A PROLAÇÃO DA SENTENÇA - 2ª VARA DO TRABALHO DE ITUMBIARA

2ª VARA DO TRABALHO DE ITUMBIARA

ORDINÁRIO

Qtd	Prazo Médio
29	18,59

Nr. Processo	Conclusão	Sentença	Prazo
RTOrd - 0010844-15.2017.5.18.0122	02/08/18	16/08/18	14
RTOrd - 0010888-34.2017.5.18.0122	09/07/18	27/08/18	49
RTOrd - 0011116-09.2017.5.18.0122	19/07/18	09/08/18	21
RTOrd - 0011255-58.2017.5.18.0122	30/07/18	21/08/18	22
RTOrd - 0011346-51.2017.5.18.0122	30/07/18	21/08/18	22
RTOrd - 0011376-86.2017.5.18.0122	05/07/18	10/08/18	36
TutAntAnt - 0010394-38.2018.5.18.0122	01/08/18	01/08/18	0
TutAntAnt - 0011390-73.2017.5.18.0121	25/07/18	15/08/18	21

Legenda:

- Conclusão: Data da conclusão para proferir sentença;
- Sentença: Data da prolação da sentença;
- Prazo: Prazo entre a conclusão e a prolação da sentença.



PRAZO MÉDIO ENTRE O CONCLUSO PARA PROFERIR SENTENÇA E A PROLAÇÃO DA SENTENÇA - 2ª VARA DO TRABALHO DE ITUMBIARA

Data da sentença entre 1/8/2018 e 31/8/2018 23:59:59

RADSON RANGEL FERREIRA DUARTE

ORDINÁRIO

Qtd	Prazo Médio
29	18,59

Nr. Processo	Conclusão	Sentença	Prazo
HoTrEx - 0010707-96.2018.5.18.0122	20/08/18	21/08/18	1
HoTrEx - 0010787-60.2018.5.18.0122	21/08/18	21/08/18	0
MS - 0010727-87.2018.5.18.0122	06/08/18	07/08/18	1
PAP - 0010633-42.2018.5.18.0122	01/08/18	01/08/18	0
PAP - 0010674-12.2018.5.18.0121	22/08/18	27/08/18	5
PAP - 0010729-57.2018.5.18.0122	22/08/18	27/08/18	5
RTAlç - 0010226-36.2018.5.18.0122	09/08/18	09/08/18	0
RTAlç - 0010570-17.2018.5.18.0122	23/08/18	27/08/18	4
RTAlç - 0010654-18.2018.5.18.0122	20/08/18	21/08/18	1
RTOrd - 0010278-32.2018.5.18.0122	13/08/18	21/08/18	8
RTOrd - 0010316-44.2018.5.18.0122	21/06/18	09/08/18	49
RTOrd - 0010333-80.2018.5.18.0122	20/06/18	16/08/18	57
RTOrd - 0010343-30.2018.5.18.0121	20/06/18	09/08/18	50
RTOrd - 0010357-11.2018.5.18.0122	13/08/18	21/08/18	8
RTOrd - 0010386-61.2018.5.18.0122	20/06/18	16/08/18	57
RTOrd - 0010393-53.2018.5.18.0122	01/08/18	28/08/18	27
RTOrd - 0010414-29.2018.5.18.0122	02/08/18	21/08/18	19
RTOrd - 0010429-95.2018.5.18.0122	05/07/18	10/08/18	36
RTOrd - 0010549-75.2017.5.18.0122	30/07/18	21/08/18	22
RTOrd - 0010700-07.2018.5.18.0122	29/08/18	31/08/18	2
RTOrd - 0010794-55.2018.5.18.0121	29/08/18	31/08/18	2
RTOrd - 0010844-15.2017.5.18.0122	02/08/18	16/08/18	14

Legenda:

- Conclusão: Data da conclusão para proferir sentença;
- Sentença: Data da prolação da sentença;
- Prazo: Prazo entre a conclusão e a prolação da sentença.



PRAZO MÉDIO ENTRE O CONCLUSO PARA PROFERIR SENTENÇA E A PROLAÇÃO DA SENTENÇA - 2ª VARA DO TRABALHO DE ITUMBIARA

RADSON RANGEL FERREIRA DUARTE

ORDINÁRIO

Qtd	Prazo Médio
29	18,59

Nr. Processo	Conclusão	Sentença	Prazo
RTOrd - 0010888-34.2017.5.18.0122	09/07/18	27/08/18	49
RTOrd - 0011116-09.2017.5.18.0122	19/07/18	09/08/18	21
RTOrd - 0011255-58.2017.5.18.0122	30/07/18	21/08/18	22
RTOrd - 0011346-51.2017.5.18.0122	30/07/18	21/08/18	22
RTOrd - 0011376-86.2017.5.18.0122	05/07/18	10/08/18	36
TutAntAnt - 0010394-38.2018.5.18.0122	01/08/18	01/08/18	0
TutAntAnt - 0011390-73.2017.5.18.0121	25/07/18	15/08/18	21

Legenda:

- Conclusão: Data da conclusão para proferir sentença;
- Sentença: Data da prolação da sentença;
- Prazo: Prazo entre a conclusão e a prolação da sentença.