

Conceituação

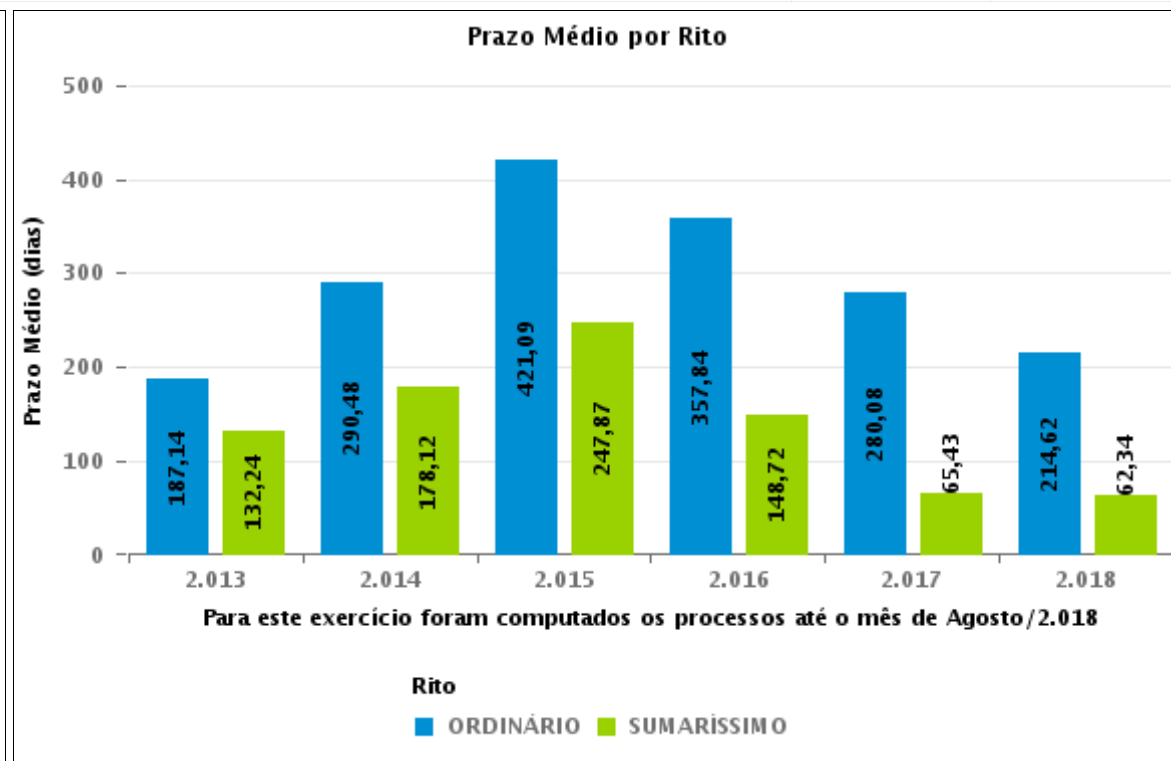
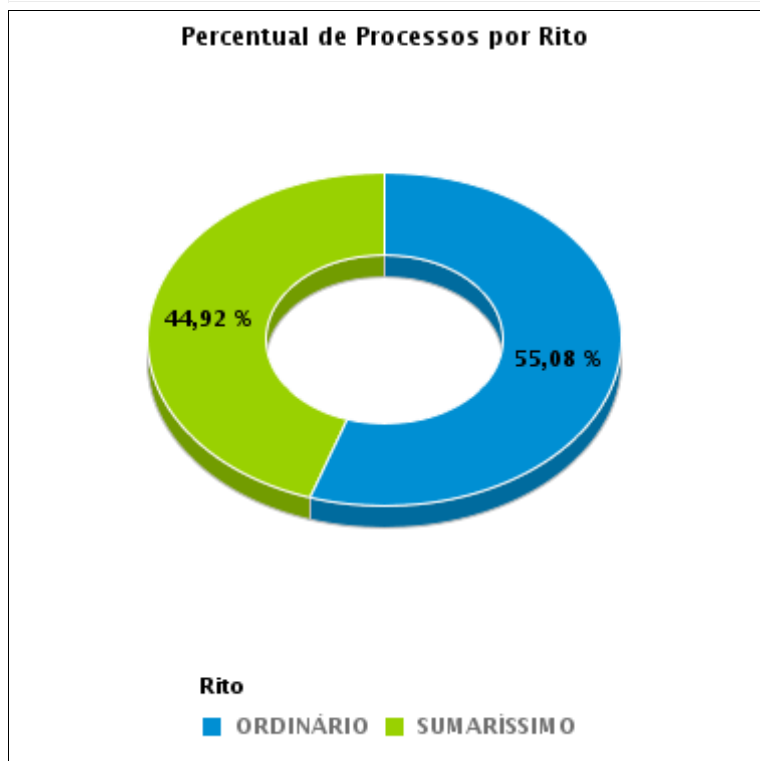
Tema	Prazos Processuais
Relatórios	Evolução Histórica Comparativo por VT Comparativo por Grupo Por Grupo Por VT Por Processo Por Magistrado
Resumo	Apresenta o prazo médio desde o ajuizamento da ação até a prolação da sentença.
Descrição	O prazo médio é obtido calculando-se a quantidade de dias decorridos desde o ajuizamento da ação até a prolação da sentença. Os dados são extraídos baseando-se nos itens do e-Gestão: 271 e 90271 - Do ajuizamento da ação até a prolação da sentença, na fase de conhecimento – rito sumaríssimo; 272 e 90272 – Do ajuizamento da ação até a prolação da sentença, na fase de conhecimento – exceto rito sumaríssimo (ordinário)
Origem da informação	e-Gestão
Critérios e transformações	Coletado do e-Gestão, consolidado, otimizado e classificado para análise.
Análises possíveis	Prazo médio entre o ajuizamento da ação até a prolação da sentença, detalhado de forma Geral, Por grupo, Por VT, Por Processo e Por Magistrado



EVOLUÇÃO HISTÓRICA DOS PRAZOS PROCESSUAIS ENTRE O AJUIZAMENTO E A PROLAÇÃO DA SENTENÇA - 2ª VARA DO TRABALHO DE RIO VERDE

Data da sentença entre 1/8/2018 e 31/8/2018 23:59:59

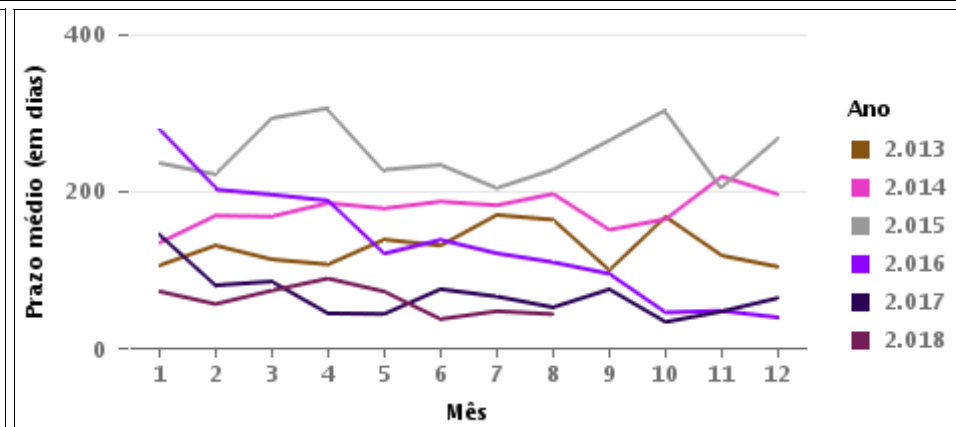
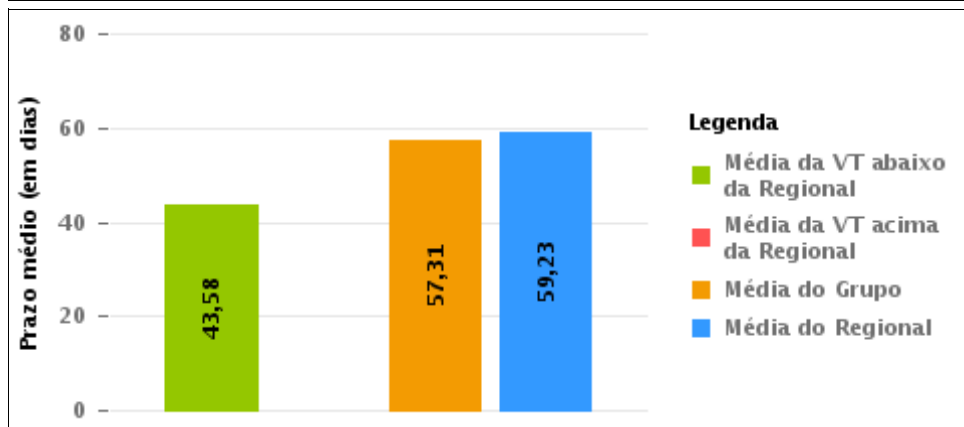
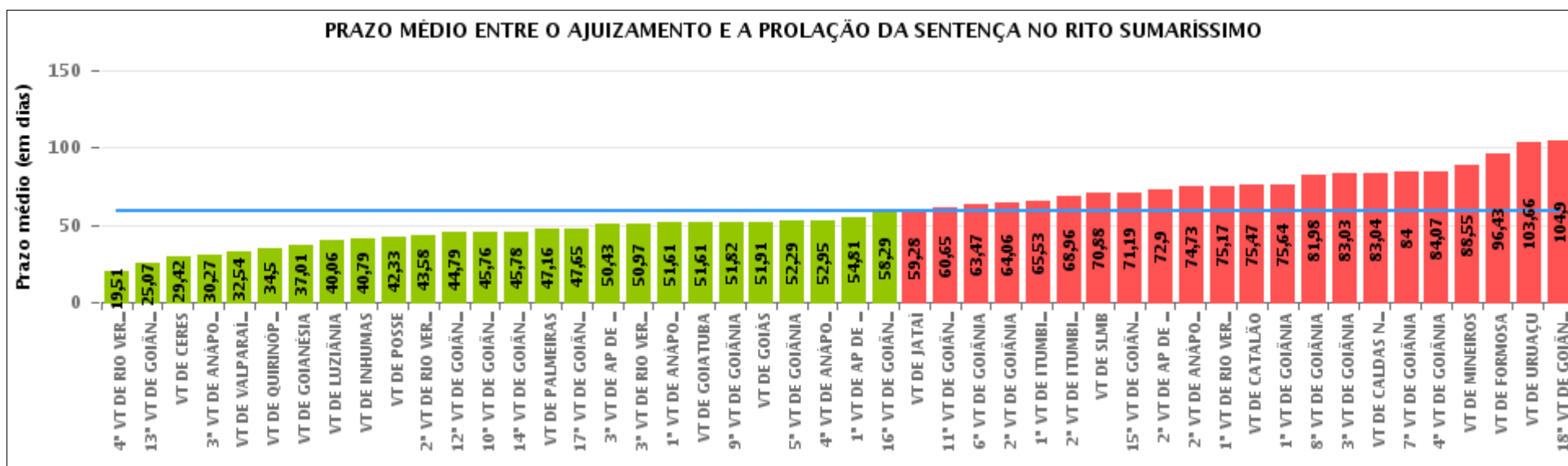
Rito	Qtd	Prazo Médio
ORDINÁRIO	65	112,58
SUMARÍSSIMO	53	43,58
Total/Média	118	81,59





COMPARATIVO DO PRAZO MÉDIO ENTRE O AJUIZAMENTO E A PROLAÇÃO DA SENTENÇA - 2ª VARA DO TRABALHO DE RIO VERDE

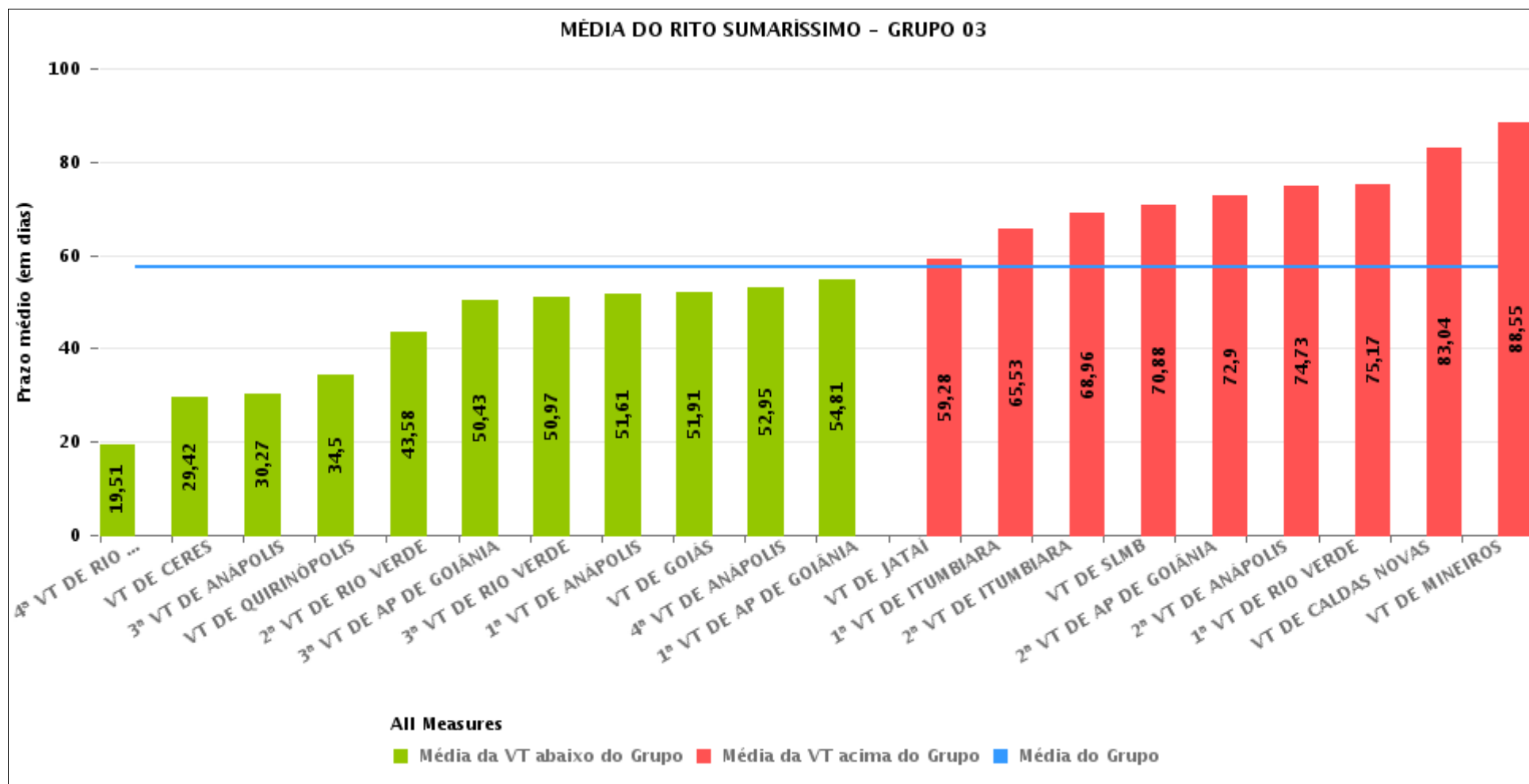
Data da sentença entre 1/8/2018 e 31/8/2018 23:59:59





COMPARATIVO DO PRAZO MÉDIO ENTRE O AJUIZAMENTO E A PROLAÇÃO DA SENTENÇA ENTRE AS VARAS DO GRUPO

Data da sentença entre 1/8/2018 e 31/8/2018 23:59:59





PRAZO MÉDIO ENTRE O AJUIZAMENTO E A PROLAÇÃO DA SENTENÇA POR GRUPO

Data da sentença entre 1/8/2018 e 31/8/2018 23:59:59

Rito	Grupo	Qtd. Processos	Prazo Médio (dias)	Ranking
SUMARÍSSIMO	GRUPO 04	318	40,98	1°
	GRUPO 01	9	42,33	2°
	GRUPO 03	1.398	57,31	3°
	GRUPO 05	1.884	62,89	4°
	GRUPO 02	47	96,43	5°

Legenda:	# Grupo 03 – De 1501 a 2000	# Grupo 04 – De 2001 a 2500	# Grupo 05 – Maior que 2500
# Grupo 01 – Até 1000 VT de Posse VT de Pires do Rio	VT de Ceres 1ª VT de Anápolis 2ª VT de Anápolis 3ª VT de Anápolis 4ª VT de Anápolis	VT de Goiatuba VT de Goianésia 1ª VT de Goiânia 2ª VT de Goiânia 3ª VT de Goiânia 4ª VT de Goiânia 5ª VT de Goiânia 6ª VT de Goiânia 7ª VT de Goiânia 8ª VT de Goiânia 9ª VT de Goiânia 10ª VT de Goiânia 11ª VT de Goiânia 12ª VT de Goiânia 13ª VT de Goiânia 14ª VT de Goiânia 15ª VT de Goiânia 16ª VT de Goiânia 17ª VT de Goiânia 18ª VT de Goiânia VT de Inhumas VT de Luziânia	VT de Catalão VT de Uruaçu VT de Valparaíso de Goiás
# Grupo 02 – De 1001 a 1500 VT de Formosa	1ª VT de Aparecida de Goiânia 2ª VT de Aparecida de Goiânia 3ª VT de Aparecida de Goiânia VT de Caldas Novas 1ª VT de Itumbiara 2ª VT de Itumbiara VT de Goiás VT de Jataí VT de Mineiros VT de Quirinópolis 1ª VT de Rio Verde 2ª VT de Rio Verde 3ª VT de Rio Verde 4ª VT de Rio Verde VT de São Luis de Montes Belos		



PRAZO MÉDIO ENTRE O AJUIZAMENTO E A PROLAÇÃO DA SENTENÇA DE TODAS AS VARAS DO TRABALHO

Data da sentença entre 1/8/2018 e 31/8/2018 23:59:59

SUMARÍSSIMO

Qtd. Processos	Prazo Médio (dias)
3.656	59,23

Vara do Trabalho	Qtd Processos	Prazo Médio	Ranking
4ª VARA DO TRABALHO DE RIO VERDE	39	19,51	1º
13ª VARA DO TRABALHO DE GOIÂNIA	102	25,07	2º
VARA DO TRABALHO DE CERES	81	29,42	3º
3ª VARA DO TRABALHO DE ANÁPOLIS	60	30,27	4º
VARA DO TRABALHO DE VALPARAÍSO DE GOIÁS	114	32,54	5º
VARA DO TRABALHO DE QUIRINÓPOLIS	42	34,5	6º
VARA DO TRABALHO DE GOIANÉSIA	103	37,01	7º
VARA DO TRABALHO DE LUZIÂNIA	110	40,06	8º
VARA DO TRABALHO DE INHUMAS	56	40,79	9º
VARA DO TRABALHO DE POSSE	9	42,33	10º
2ª VARA DO TRABALHO DE RIO VERDE	53	43,58	11º
12ª VARA DO TRABALHO DE GOIÂNIA	107	44,79	12º
10ª VARA DO TRABALHO DE GOIÂNIA	70	45,76	13º
14ª VARA DO TRABALHO DE GOIÂNIA	78	45,78	14º
VARA DO TRABALHO DE PALMEIRAS	70	47,16	15º
17ª VARA DO TRABALHO DE GOIÂNIA	88	47,65	16º
3ª VARA DO TRABALHO DE APARECIDA DE GOIÂNIA	108	50,43	17º
3ª VARA DO TRABALHO DE RIO VERDE	38	50,97	18º
1ª VARA DO TRABALHO DE ANÁPOLIS	64	51,61	19º
VARA DO TRABALHO DE GOIATUBA	49	51,61	20º
9ª VARA DO TRABALHO DE GOIÂNIA	95	51,82	21º
VARA DO TRABALHO DE GOIÁS	111	51,91	22º
5ª VARA DO TRABALHO DE GOIÂNIA	84	52,29	23º
4ª VARA DO TRABALHO DE ANÁPOLIS	61	52,95	24º
1ª VARA DO TRABALHO DE APARECIDA DE GOIÂNIA	104	54,81	25º
16ª VARA DO TRABALHO DE GOIÂNIA	106	58,29	26º



PRAZO MÉDIO ENTRE O AJUIZAMENTO E A PROLAÇÃO DA SENTENÇA DE TODAS AS VARAS DO TRABALHO

SUMARÍSSIMO

Qtd. Processos	Prazo Médio (dias)
3.656	59,23

Vara do Trabalho	Qtd Processos	Prazo Médio	Ranking
VARA DO TRABALHO DE JATAÍ	109	59,28	27°
11ª VARA DO TRABALHO DE GOIÂNIA	69	60,65	28°
6ª VARA DO TRABALHO DE GOIÂNIA	70	63,47	29°
2ª VARA DO TRABALHO DE GOIÂNIA	68	64,06	30°
1ª VARA DO TRABALHO DE ITUMBIARA	57	65,53	31°
2ª VARA DO TRABALHO DE ITUMBIARA	68	68,96	32°
VARA DO TRABALHO DE SÃO LUIS DE MONTES BELOS	101	70,88	33°
15ª VARA DO TRABALHO DE GOIÂNIA	63	71,19	34°
2ª VARA DO TRABALHO DE APARECIDA DE GOIÂNIA	83	72,9	35°
2ª VARA DO TRABALHO DE ANÁPOLIS	30	74,73	36°
1ª VARA DO TRABALHO DE RIO VERDE	47	75,17	37°
VARA DO TRABALHO DE CATALÃO	95	75,47	38°
1ª VARA DO TRABALHO DE GOIÂNIA	81	75,64	39°
8ª VARA DO TRABALHO DE GOIÂNIA	96	81,98	40°
3ª VARA DO TRABALHO DE GOIÂNIA	119	83,03	41°
VARA DO TRABALHO DE CALDAS NOVAS	77	83,04	42°
7ª VARA DO TRABALHO DE GOIÂNIA	62	84	43°
4ª VARA DO TRABALHO DE GOIÂNIA	91	84,07	44°
VARA DO TRABALHO DE MINEIROS	65	88,55	45°
VARA DO TRABALHO DE FORMOSA	47	96,43	46°
VARA DO TRABALHO DE URUAÇU	68	103,66	47°
18ª VARA DO TRABALHO DE GOIÂNIA	88	104,9	48°



PRAZO MÉDIO ENTRE O AJUIZAMENTO E A PROLAÇÃO DA SENTENÇA - 2ª VARA DO TRABALHO DE RIO VERDE

Data da sentença entre 1/8/2018 e 31/8/2018 23:59:59

2ª VARA DO TRABALHO DE RIO VERDE

SUMARÍSSIMO

Qtd	Prazo Médio
53	43,58

Nr. Processo	Ajuiz.	Sentença	Prazo
RTSum - 0010094-39.2018.5.18.0102	15/02/18	06/08/18	172
RTSum - 0010193-06.2018.5.18.0103	20/07/18	20/08/18	31
RTSum - 0010247-72.2018.5.18.0102	16/04/18	21/08/18	127
RTSum - 0010275-40.2018.5.18.0102	25/04/18	31/08/18	128
RTSum - 0010278-92.2018.5.18.0102	25/04/18	15/08/18	112
RTSum - 0010310-97.2018.5.18.0102	10/05/18	15/08/18	97
RTSum - 0010318-74.2018.5.18.0102	16/05/18	31/08/18	107
RTSum - 0010367-18.2018.5.18.0102	04/06/18	30/08/18	87
RTSum - 0010369-85.2018.5.18.0102	04/06/18	13/08/18	70
RTSum - 0010372-40.2018.5.18.0102	05/06/18	20/08/18	76
RTSum - 0010376-77.2018.5.18.0102	06/06/18	07/08/18	62
RTSum - 0010380-17.2018.5.18.0102	07/06/18	14/08/18	68
RTSum - 0010420-96.2018.5.18.0102	22/06/18	30/08/18	69
RTSum - 0010426-06.2018.5.18.0102	26/06/18	09/08/18	44
RTSum - 0010430-43.2018.5.18.0102	26/06/18	29/08/18	64
RTSum - 0010436-50.2018.5.18.0102	28/06/18	20/08/18	53
RTSum - 0010440-87.2018.5.18.0102	29/06/18	08/08/18	40
RTSum - 0010441-72.2018.5.18.0102	29/06/18	31/08/18	63
RTSum - 0010442-57.2018.5.18.0102	29/06/18	31/08/18	63
RTSum - 0010443-42.2018.5.18.0102	29/06/18	31/08/18	63
RTSum - 0010445-12.2018.5.18.0102	02/07/18	07/08/18	36

Legenda:

Ajuiz. Data do Ajuizamento;

Sentença: Data da prolação da sentença;

Prazo: Prazo para a entrega da prestação jurisdicional.



PRAZO MÉDIO ENTRE O AJUIZAMENTO E A PROLAÇÃO DA SENTENÇA - 2ª VARA DO TRABALHO DE RIO VERDE

2ª VARA DO TRABALHO DE RIO VERDE

SUMARÍSSIMO

Qtd	Prazo Médio
53	43,58

Nr. Processo	Ajuiz.	Sentença	Prazo
RTSum - 0010455-56.2018.5.18.0102	05/07/18	09/08/18	35
RTSum - 0010456-41.2018.5.18.0102	05/07/18	06/08/18	32
RTSum - 0010459-93.2018.5.18.0102	06/07/18	07/08/18	32
RTSum - 0010471-10.2018.5.18.0102	12/07/18	07/08/18	26
RTSum - 0010475-47.2018.5.18.0102	16/07/18	30/08/18	45
RTSum - 0010486-76.2018.5.18.0102	18/07/18	09/08/18	22
RTSum - 0010490-16.2018.5.18.0102	18/07/18	02/08/18	15
RTSum - 0010492-83.2018.5.18.0102	19/07/18	02/08/18	14
RTSum - 0010496-23.2018.5.18.0102	20/07/18	07/08/18	18
RTSum - 0010498-90.2018.5.18.0102	21/07/18	07/08/18	17
RTSum - 0010500-60.2018.5.18.0102	22/07/18	15/08/18	24
RTSum - 0010502-30.2018.5.18.0102	23/07/18	08/08/18	16
RTSum - 0010503-15.2018.5.18.0102	23/07/18	13/08/18	21
RTSum - 0010520-51.2018.5.18.0102	30/07/18	27/08/18	28
RTSum - 0010526-58.2018.5.18.0102	31/07/18	29/08/18	29
RTSum - 0010528-28.2018.5.18.0102	31/07/18	16/08/18	16
RTSum - 0010529-13.2018.5.18.0102	31/07/18	20/08/18	20
RTSum - 0010530-95.2018.5.18.0102	31/07/18	20/08/18	20
RTSum - 0010537-87.2018.5.18.0102	02/08/18	21/08/18	19
RTSum - 0010539-57.2018.5.18.0102	02/08/18	28/08/18	26
RTSum - 0010541-27.2018.5.18.0102	03/08/18	15/08/18	12
RTSum - 0010542-12.2018.5.18.0102	03/08/18	29/08/18	26
RTSum - 0010544-79.2018.5.18.0102	04/08/18	21/08/18	17
RTSum - 0010546-49.2018.5.18.0102	06/08/18	28/08/18	22

Legenda:

Ajuiz. Data do Ajuizamento;

Sentença: Data da prolação da sentença;

Prazo: Prazo para a entrega da prestação jurisdicional.



**PRAZO MÉDIO ENTRE O AJUIZAMENTO E A
PROLAÇÃO DA SENTENÇA - 2ª VARA DO TRABALHO
DE RIO VERDE**

**2ª VARA DO TRABALHO DE RIO
VERDE**

SUMARÍSSIMO

Qtd	Prazo Médio
53	43,58

Nr. Processo	Ajuiz.	Sentença	Prazo
RTSum - 0010549-04.2018.5.18.0102	07/08/18	30/08/18	23
RTSum - 0010550-86.2018.5.18.0102	08/08/18	21/08/18	13
RTSum - 0010552-56.2018.5.18.0102	09/08/18	27/08/18	18
RTSum - 0010561-18.2018.5.18.0102	10/08/18	27/08/18	17
RTSum - 0010568-10.2018.5.18.0102	13/08/18	30/08/18	17
RTSum - 0010569-92.2018.5.18.0102	13/08/18	30/08/18	17
RTSum - 0010575-02.2018.5.18.0102	14/08/18	30/08/18	16
RTSum - 0010603-67.2018.5.18.0102	24/08/18	29/08/18	5

Legenda:
Ajuiz. Data do Ajuizamento;
Sentença: Data da prolação da sentença;
Prazo: Prazo para a entrega da prestação jurisdicional.



PRAZO MÉDIO ENTRE O AJUIZAMENTO E A PROLAÇÃO DA SENTENÇA - 2ª VARA DO TRABALHO DE RIO VERDE

Data da sentença entre 1/8/2018 e 31/8/2018 23:59:59

DANIEL BRANQUINHO CARDOSO

SUMARÍSSIMO

Qtd	Prazo Médio
11	61,91

Nr. Processo	Ajuiz.	Senteça	Prazo
RTSum - 0010275-40.2018.5.18.0102	25/04/18	31/08/18	128
RTSum - 0010318-74.2018.5.18.0102	16/05/18	31/08/18	107
RTSum - 0010367-18.2018.5.18.0102	04/06/18	30/08/18	87
RTSum - 0010420-96.2018.5.18.0102	22/06/18	30/08/18	69
RTSum - 0010441-72.2018.5.18.0102	29/06/18	31/08/18	63
RTSum - 0010442-57.2018.5.18.0102	29/06/18	31/08/18	63
RTSum - 0010443-42.2018.5.18.0102	29/06/18	31/08/18	63
RTSum - 0010475-47.2018.5.18.0102	16/07/18	30/08/18	45
RTSum - 0010526-58.2018.5.18.0102	31/07/18	29/08/18	29
RTSum - 0010546-49.2018.5.18.0102	06/08/18	28/08/18	22
RTSum - 0010603-67.2018.5.18.0102	24/08/18	29/08/18	5

Legenda:
Ajuiz. Data do Ajuizamento;
Senteça: Data da prolação da sentença;
Prazo: Prazo para a entrega da prestação jurisdicional.

MARCELA CARDOSO SCHÜTZ DE ARAÚJO

SUMARÍSSIMO

Qtd	Prazo Médio
42	38,79

Nr. Processo	Ajuiz.	Senteça	Prazo
RTSum - 0010094-39.2018.5.18.0102	15/02/18	06/08/18	172



**PRAZO MÉDIO ENTRE O AJUIZAMENTO E A
PROLAÇÃO DA SENTENÇA - 2ª VARA DO TRABALHO
DE RIO VERDE**

**MARCELA CARDOSO SCHÜTZ DE
ARAÚJO**

SUMARÍSSIMO

Qtd	Prazo Médio
42	38,79

Nr. Processo	Ajuiz.	Sentença	Prazo
RTSum - 0010193-06.2018.5.18.0103	20/07/18	20/08/18	31
RTSum - 0010247-72.2018.5.18.0102	16/04/18	21/08/18	127
RTSum - 0010278-92.2018.5.18.0102	25/04/18	15/08/18	112
RTSum - 0010310-97.2018.5.18.0102	10/05/18	15/08/18	97
RTSum - 0010369-85.2018.5.18.0102	04/06/18	13/08/18	70
RTSum - 0010372-40.2018.5.18.0102	05/06/18	20/08/18	76
RTSum - 0010376-77.2018.5.18.0102	06/06/18	07/08/18	62
RTSum - 0010380-17.2018.5.18.0102	07/06/18	14/08/18	68
RTSum - 0010426-06.2018.5.18.0102	26/06/18	09/08/18	44
RTSum - 0010430-43.2018.5.18.0102	26/06/18	29/08/18	64
RTSum - 0010436-50.2018.5.18.0102	28/06/18	20/08/18	53
RTSum - 0010440-87.2018.5.18.0102	29/06/18	08/08/18	40
RTSum - 0010445-12.2018.5.18.0102	02/07/18	07/08/18	36
RTSum - 0010455-56.2018.5.18.0102	05/07/18	09/08/18	35
RTSum - 0010456-41.2018.5.18.0102	05/07/18	06/08/18	32
RTSum - 0010459-93.2018.5.18.0102	06/07/18	07/08/18	32
RTSum - 0010471-10.2018.5.18.0102	12/07/18	07/08/18	26
RTSum - 0010486-76.2018.5.18.0102	18/07/18	09/08/18	22
RTSum - 0010490-16.2018.5.18.0102	18/07/18	02/08/18	15
RTSum - 0010492-83.2018.5.18.0102	19/07/18	02/08/18	14
RTSum - 0010496-23.2018.5.18.0102	20/07/18	07/08/18	18
RTSum - 0010498-90.2018.5.18.0102	21/07/18	07/08/18	17
RTSum - 0010500-60.2018.5.18.0102	22/07/18	15/08/18	24
RTSum - 0010502-30.2018.5.18.0102	23/07/18	08/08/18	16

Legenda:

Ajuiz. Data do Ajuizamento;

Sentença: Data da prolação da sentença;

Prazo: Prazo para a entrega da prestação jurisdicional.



**PRAZO MÉDIO ENTRE O AJUIZAMENTO E A
PROLAÇÃO DA SENTENÇA - 2ª VARA DO TRABALHO
DE RIO VERDE**

**MARCELA CARDOSO SCHÜTZ DE
ARAÚJO**

SUMARÍSSIMO

Qtd	Prazo Médio
42	38,79

Nr. Processo	Ajuiz.	Sentença	Prazo
RTSum - 0010503-15.2018.5.18.0102	23/07/18	13/08/18	21
RTSum - 0010520-51.2018.5.18.0102	30/07/18	27/08/18	28
RTSum - 0010528-28.2018.5.18.0102	31/07/18	16/08/18	16
RTSum - 0010529-13.2018.5.18.0102	31/07/18	20/08/18	20
RTSum - 0010530-95.2018.5.18.0102	31/07/18	20/08/18	20
RTSum - 0010537-87.2018.5.18.0102	02/08/18	21/08/18	19
RTSum - 0010539-57.2018.5.18.0102	02/08/18	28/08/18	26
RTSum - 0010541-27.2018.5.18.0102	03/08/18	15/08/18	12
RTSum - 0010542-12.2018.5.18.0102	03/08/18	29/08/18	26
RTSum - 0010544-79.2018.5.18.0102	04/08/18	21/08/18	17
RTSum - 0010549-04.2018.5.18.0102	07/08/18	30/08/18	23
RTSum - 0010550-86.2018.5.18.0102	08/08/18	21/08/18	13
RTSum - 0010552-56.2018.5.18.0102	09/08/18	27/08/18	18
RTSum - 0010561-18.2018.5.18.0102	10/08/18	27/08/18	17
RTSum - 0010568-10.2018.5.18.0102	13/08/18	30/08/18	17
RTSum - 0010569-92.2018.5.18.0102	13/08/18	30/08/18	17
RTSum - 0010575-02.2018.5.18.0102	14/08/18	30/08/18	16

Legenda:
Ajuiz. Data do Ajuizamento;
Sentença: Data da prolação da sentença;
Prazo: Prazo para a entrega da prestação jurisdicional.