

## Conceituação

Tema	Prazos Processuais
<b>Relatórios</b>	Evolução Histórica Comparativo por VT Comparativo por Grupo Por Grupo Por VT Por Processo Por Magistrado
<b>Resumo</b>	Apresenta o prazo médio desde o ajuizamento da ação até a prolação da sentença.
<b>Descrição</b>	O prazo médio é obtido calculando-se a quantidade de dias decorridos desde o ajuizamento da ação até a prolação da sentença. Os dados são extraídos baseando-se nos itens do e-Gestão:  271 e 90271 - Do ajuizamento da ação até a prolação da sentença, na fase de conhecimento – rito sumaríssimo;  272 e 90272 – Do ajuizamento da ação até a prolação da sentença, na fase de conhecimento – exceto rito sumaríssimo (ordinário)
<b>Origem da informação</b>	e-Gestão
<b>Critérios e transformações</b>	Coletado do e-Gestão, consolidado, otimizado e classificado para análise.
<b>Análises possíveis</b>	Prazo médio entre o ajuizamento da ação até a prolação da sentença, detalhado de forma Geral, Por grupo, Por VT, Por Processo e Por Magistrado

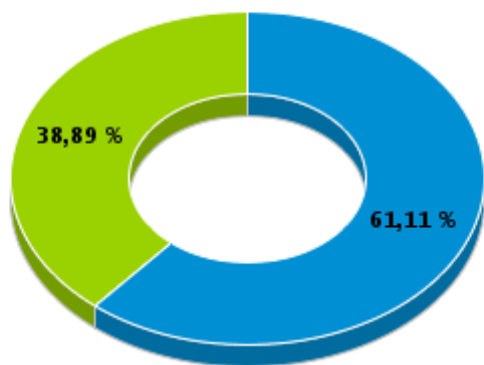


## EVOLUÇÃO HISTÓRICA DOS PRAZOS PROCESSUAIS ENTRE O AJUIZAMENTO E A PROLAÇÃO DA SENTENÇA - 10ª VARA DO TRABALHO DE GOIÂNIA

Data da sentença entre 1/8/2018 e 31/8/2018 23:59:59

Rito	Qtd	Prazo Médio
ORDINÁRIO	110	187,05
SUMARÍSSIMO	70	45,76
<b>Total/Média</b>	<b>180</b>	<b>132,1</b>

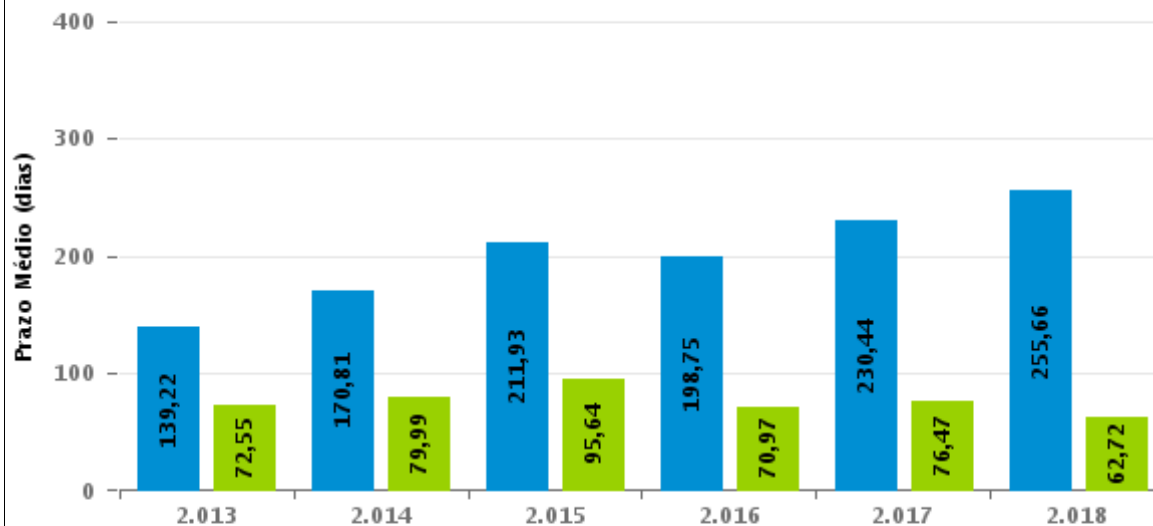
Percentual de Processos por Rito



Rito

■ ORDINÁRIO ■ SUMARÍSSIMO

Prazo Médio por Rito



Para este exercício foram computados os processos até o mês de Agosto/2.018

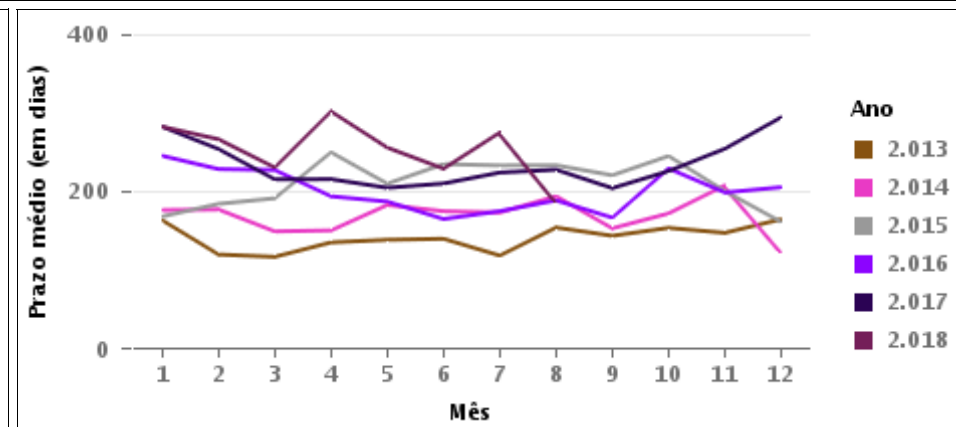
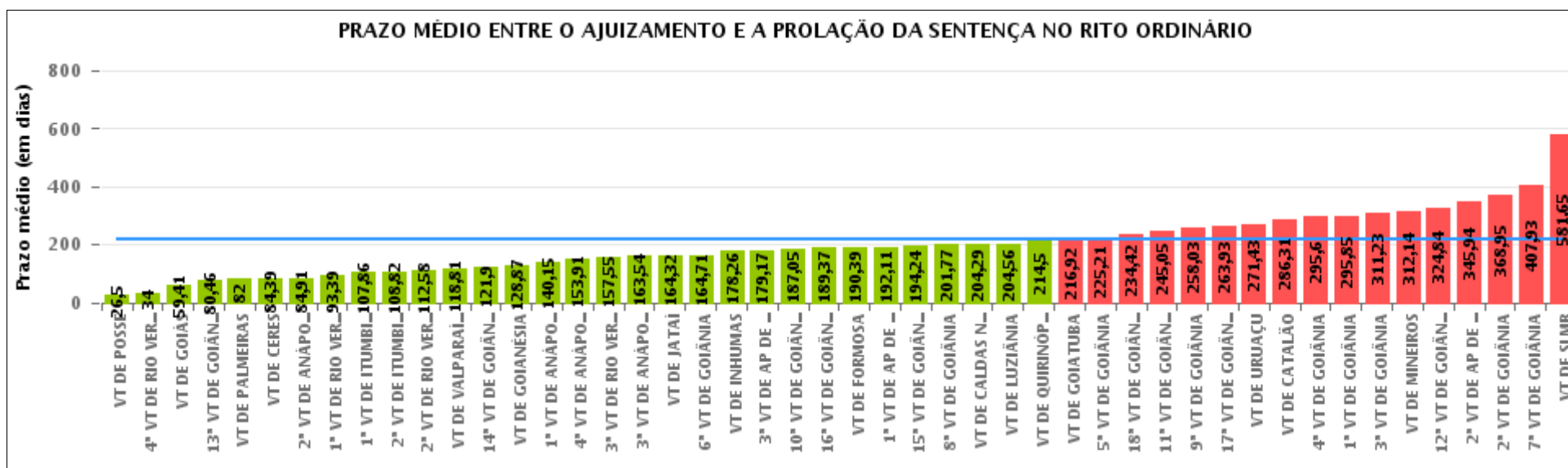
Rito

■ ORDINÁRIO ■ SUMARÍSSIMO



## COMPARATIVO DO PRAZO MÉDIO ENTRE O AJUIZAMENTO E A PROLAÇÃO DA SENTENÇA - 10ª VARA DO TRABALHO DE GOIÂNIA

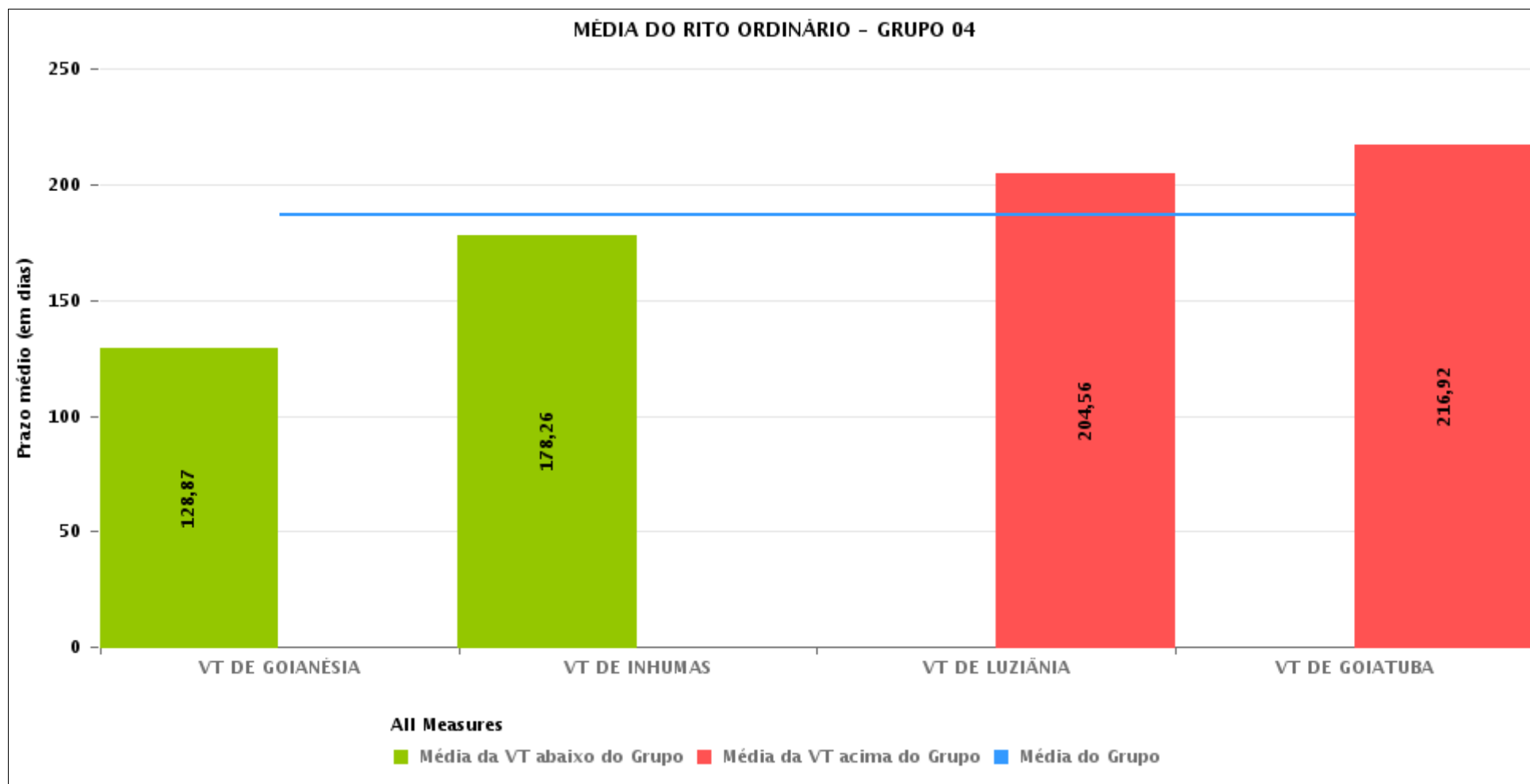
Data da sentença entre 1/8/2018 e 31/8/2018 23:59:59





## COMPARATIVO DO PRAZO MÉDIO ENTRE O AJUIZAMENTO E A PROLAÇÃO DA SENTENÇA ENTRE AS VARAS DO GRUPO

Data da sentença entre 1/8/2018 e 31/8/2018 23:59:59





## PRAZO MÉDIO ENTRE O AJUIZAMENTO E A PROLAÇÃO DA SENTENÇA POR GRUPO

Data da sentença entre 1/8/2018 e 31/8/2018 23:59:59

Rito	Grupo	Qtd. Processos	Prazo Médio (dias)	Ranking
ORDINÁRIO	GRUPO 01	4	26,5	1°
	GRUPO 03	1.386	178,02	2°
	GRUPO 04	220	186,77	3°
	GRUPO 02	69	190,39	4°
	GRUPO 05	2.211	244,55	5°

Legenda:	# Grupo 03 – De 1501 a 2000	# Grupo 04 – De 2001 a 2500	# Grupo 05 – Maior que 2500
# Grupo 01 – Até 1000 VT de Posse VT de Pires do Rio	VT de Ceres 1ª VT de Anápolis 2ª VT de Anápolis 3ª VT de Anápolis 4ª VT de Anápolis	VT de Goiatuba VT de Goianésia 1ª VT de Goiânia 2ª VT de Goiânia 3ª VT de Goiânia 4ª VT de Goiânia 5ª VT de Goiânia 6ª VT de Goiânia 7ª VT de Goiânia 8ª VT de Goiânia 9ª VT de Goiânia 10ª VT de Goiânia 11ª VT de Goiânia 12ª VT de Goiânia 13ª VT de Goiânia 14ª VT de Goiânia 15ª VT de Goiânia 16ª VT de Goiânia 17ª VT de Goiânia 18ª VT de Goiânia VT de Inhumas VT de Luziânia	VT de Catalão VT de Uruaçu VT de Valparaíso de Goiás
# Grupo 02 – De 1001 a 1500 VT de Formosa	1ª VT de Aparecida de Goiânia 2ª VT de Aparecida de Goiânia 3ª VT de Aparecida de Goiânia VT de Caldas Novas 1ª VT de Itumbiara 2ª VT de Itumbiara VT de Goiás VT de Jataí VT de Mineiros VT de Quirinópolis 1ª VT de Rio Verde 2ª VT de Rio Verde 3ª VT de Rio Verde 4ª VT de Rio Verde VT de São Luis de Montes Belos		



## PRAZO MÉDIO ENTRE O AJUIZAMENTO E A PROLAÇÃO DA SENTENÇA DE TODAS AS VARAS DO TRABALHO

Data da sentença entre 1/8/2018 e 31/8/2018 23:59:59

### ORDINÁRIO

Qtd. Processos	Prazo Médio (dias)
3.890	216,39

Vara do Trabalho	Qtd Processos	Prazo Médio	Ranking
VARA DO TRABALHO DE POSSE	4	26,5	1°
4ª VARA DO TRABALHO DE RIO VERDE	44	34	2°
VARA DO TRABALHO DE GOIÁS	64	59,41	3°
13ª VARA DO TRABALHO DE GOIÂNIA	89	80,46	4°
VARA DO TRABALHO DE PALMEIRAS	26	82	5°
VARA DO TRABALHO DE CERES	36	84,39	6°
2ª VARA DO TRABALHO DE ANÁPOLIS	79	84,91	7°
1ª VARA DO TRABALHO DE RIO VERDE	76	93,39	8°
1ª VARA DO TRABALHO DE ITUMBIARA	57	107,86	9°
2ª VARA DO TRABALHO DE ITUMBIARA	65	108,82	10°
2ª VARA DO TRABALHO DE RIO VERDE	65	112,58	11°
VARA DO TRABALHO DE VALPARAÍSO DE GOIÁS	89	118,81	12°
14ª VARA DO TRABALHO DE GOIÂNIA	111	121,9	13°
VARA DO TRABALHO DE GOIANÉSIA	31	128,87	14°
1ª VARA DO TRABALHO DE ANÁPOLIS	65	140,15	15°
4ª VARA DO TRABALHO DE ANÁPOLIS	77	153,91	16°
3ª VARA DO TRABALHO DE RIO VERDE	49	157,55	17°
3ª VARA DO TRABALHO DE ANÁPOLIS	50	163,54	18°
VARA DO TRABALHO DE JATAÍ	92	164,32	19°
6ª VARA DO TRABALHO DE GOIÂNIA	86	164,71	20°
VARA DO TRABALHO DE INHUMAS	77	178,26	21°
3ª VARA DO TRABALHO DE APARECIDA DE GOIÂNIA	100	179,17	22°
10ª VARA DO TRABALHO DE GOIÂNIA	110	187,05	23°
16ª VARA DO TRABALHO DE GOIÂNIA	70	189,37	24°
VARA DO TRABALHO DE FORMOSA	69	190,39	25°
1ª VARA DO TRABALHO DE APARECIDA DE GOIÂNIA	61	192,11	26°



## PRAZO MÉDIO ENTRE O AJUIZAMENTO E A PROLAÇÃO DA SENTENÇA DE TODAS AS VARAS DO TRABALHO

### ORDINÁRIO

Qtd. Processos	Prazo Médio (dias)
3.890	216,39

Vara do Trabalho	Qtd Processos	Prazo Médio	Ranking
15ª VARA DO TRABALHO DE GOIÂNIA	109	194,24	27°
8ª VARA DO TRABALHO DE GOIÂNIA	91	201,77	28°
VARA DO TRABALHO DE CALDAS NOVAS	110	204,29	29°
VARA DO TRABALHO DE LUZIÂNIA	75	204,56	30°
VARA DO TRABALHO DE QUIRINÓPOLIS	54	214,5	31°
VARA DO TRABALHO DE GOIATUBA	37	216,92	32°
5ª VARA DO TRABALHO DE GOIÂNIA	117	225,21	33°
18ª VARA DO TRABALHO DE GOIÂNIA	106	234,42	34°
11ª VARA DO TRABALHO DE GOIÂNIA	88	245,05	35°
9ª VARA DO TRABALHO DE GOIÂNIA	111	258,03	36°
17ª VARA DO TRABALHO DE GOIÂNIA	94	263,93	37°
VARA DO TRABALHO DE URUAÇU	91	271,43	38°
VARA DO TRABALHO DE CATALÃO	81	286,31	39°
4ª VARA DO TRABALHO DE GOIÂNIA	164	295,6	40°
1ª VARA DO TRABALHO DE GOIÂNIA	106	295,85	41°
3ª VARA DO TRABALHO DE GOIÂNIA	115	311,23	42°
VARA DO TRABALHO DE MINEIROS	99	312,14	43°
12ª VARA DO TRABALHO DE GOIÂNIA	123	324,84	44°
2ª VARA DO TRABALHO DE APARECIDA DE GOIÂNIA	109	345,94	45°
2ª VARA DO TRABALHO DE GOIÂNIA	138	368,95	46°
7ª VARA DO TRABALHO DE GOIÂNIA	96	407,93	47°
VARA DO TRABALHO DE SÃO LUIS DE MONTES BELOS	34	581,65	48°



## PRAZO MÉDIO ENTRE O AJUIZAMENTO E A PROLAÇÃO DA SENTENÇA - 10ª VARA DO TRABALHO DE GOIÂNIA

Data da sentença entre 1/8/2018 e 31/8/2018 23:59:59

Qtd	Prazo Médio

Nr. Processo	Ajuiz.	Sentença	Prazo
<b>Legenda:</b> Ajuiz. Data do Ajuizamento; Sentença: Data da prolação da sentença; Prazo: Prazo para a entrega da prestação jurisdicional.			





## PRAZO MÉDIO ENTRE O AJUIZAMENTO E A PROLAÇÃO DA SENTENÇA - 10ª VARA DO TRABALHO DE GOIÂNIA

Data da sentença entre 1/8/2018 e 31/8/2018 23:59:59

Qtd	Prazo Médio

Nr. Processo	Ajuiz.	Sentença	Prazo
<b>Legenda:</b> Ajuiz. Data do Ajuizamento; Sentença: Data da prolação da sentença; Prazo: Prazo para a entrega da prestação jurisdicional.			