

Conceituação

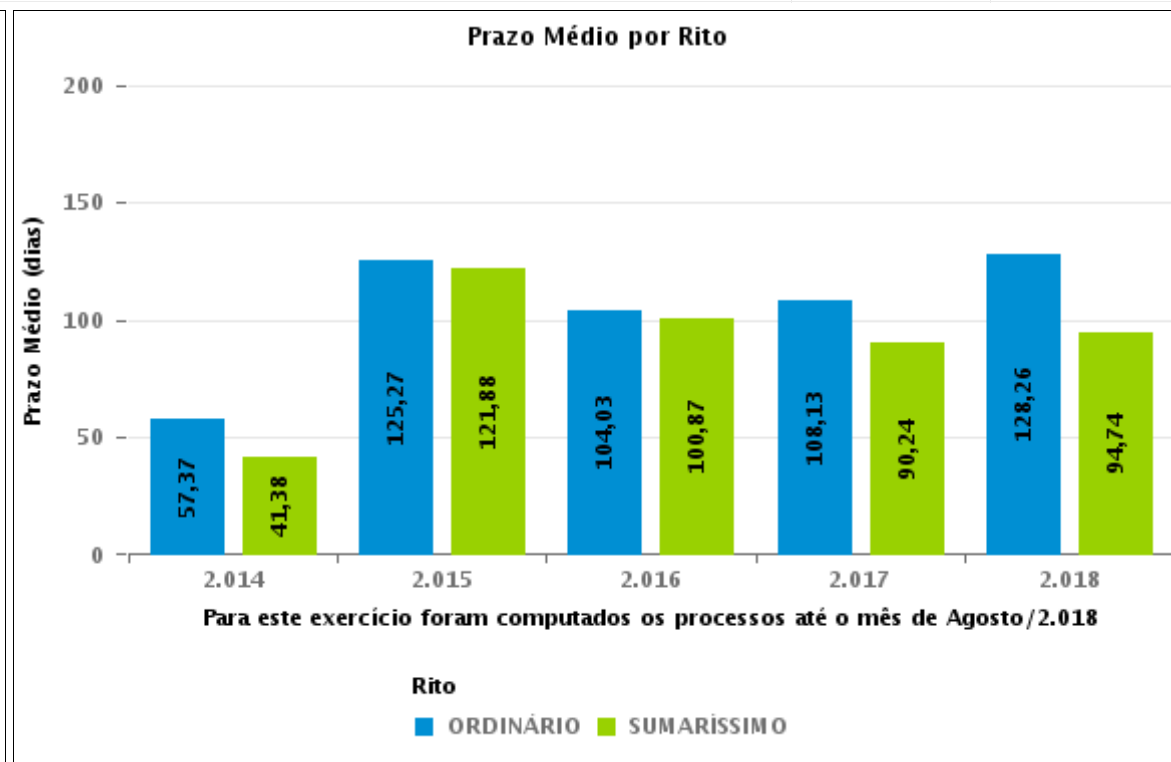
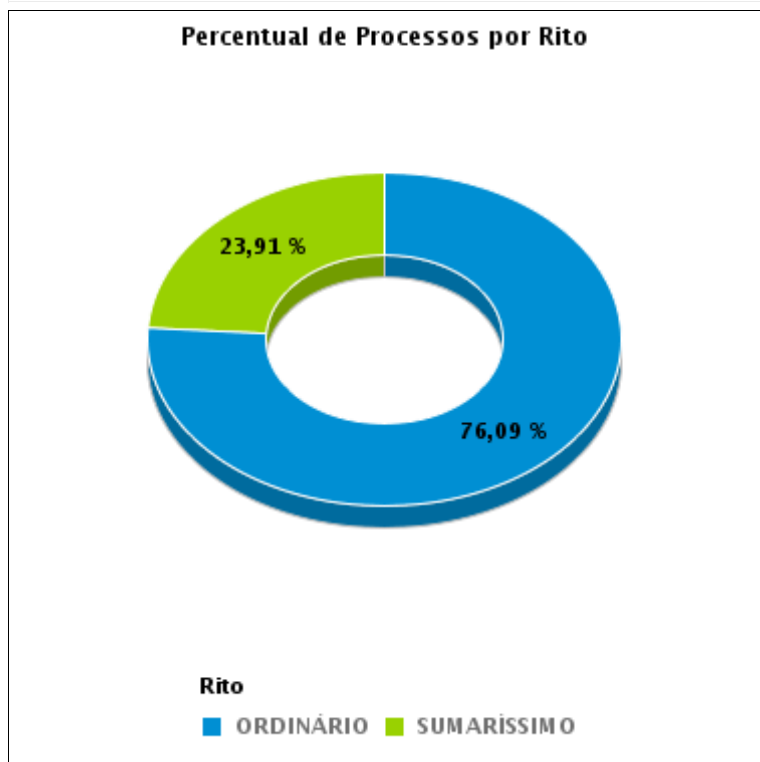
Tema	Prazos Processuais
Relatórios	Evolução Histórica Comparativo por VT Comparativo por Grupo Por Grupo Por VT Por Processo
Resumo	Apresenta o prazo médio entre o início e o encerramento da liquidação.
Descrição	O prazo médio é obtido entre a data da decisão homologatória dos cálculos e a data do início da liquidação (da apresentação do cálculo, dos artigos ou arbitramento). Considerar os processos com decisão homologatória da liquidação no período de apuração. Devem ser excluídos os processos com liquidação encerrada por acordo. Os dados são extraídos baseando-se nos itens do e-Gestão: 359 e 90359 - Do início até o encerramento da liquidação - rito sumaríssimo; 371 e 90371 – Do início até o encerramento da liquidação - exceto rito sumaríssimo.
Origem da informação	e-Gestão
Critérios e transformações	Coletado do e-Gestão, consolidado, otimizado e classificado para análise.
Análises possíveis	Prazo médio entre o início e o encerramento da liquidação, detalhado de forma geral, por grupo, por VT e por processo.



EVOLUÇÃO HISTÓRICA DOS PRAZOS PROCESSUAIS ENTRE O INÍCIO E O ENCERRAMENTO DA LIQUIDAÇÃO - 2ª VARA DO TRABALHO DE RIO VERDE

Data de encerramento da liquidação entre 1/8/2018 e 31/8/2018 23:59:59

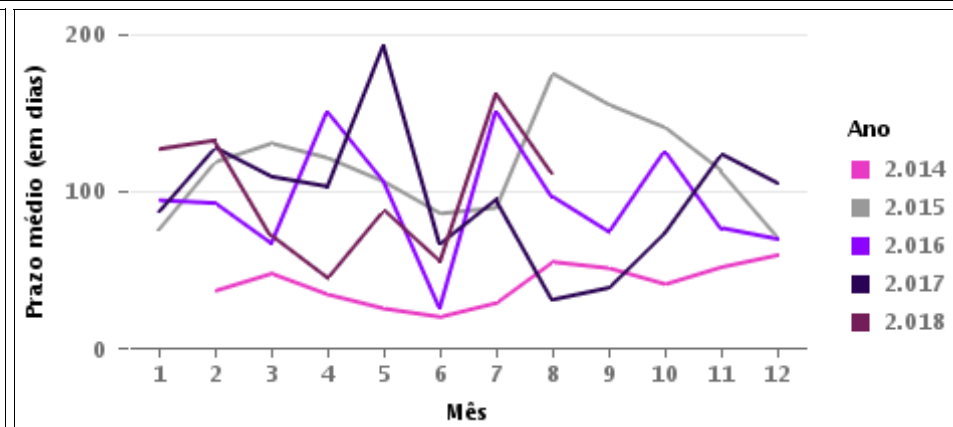
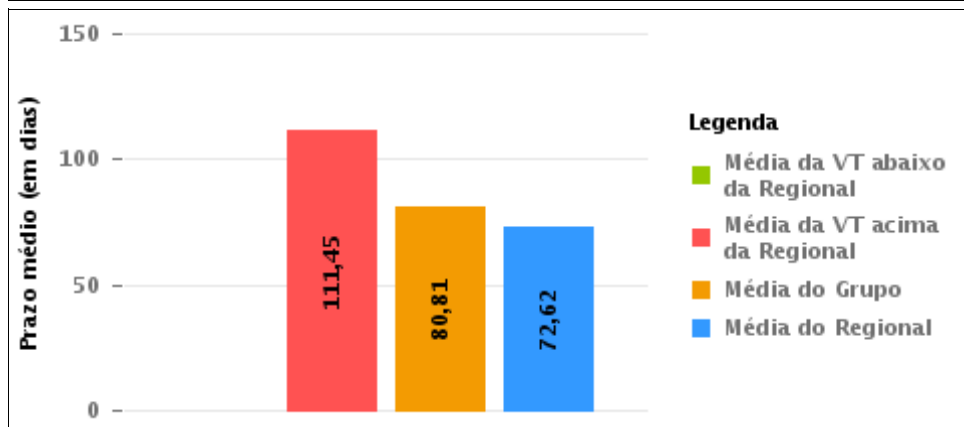
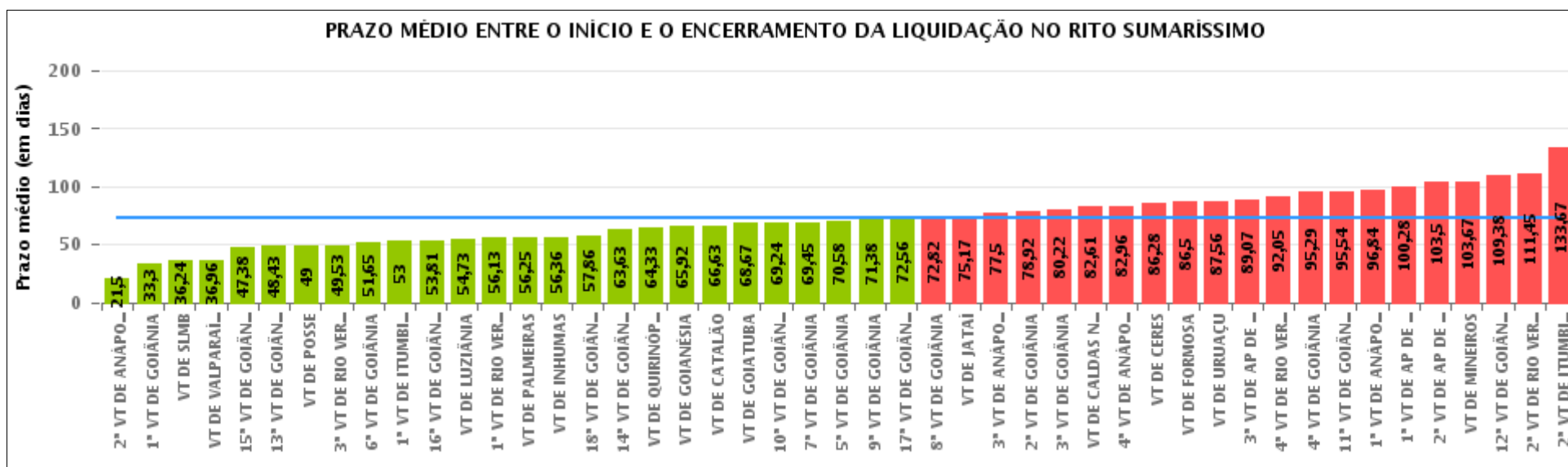
Rito	Qtd	Prazo Médio
ORDINÁRIO	35	145,09
SUMARÍSSIMO	11	111,45
Total/Média	46	137,04





COMPARATIVO DO PRAZO MÉDIO ENTRE O INÍCIO E O ENCERRAMENTO DA LIQUIDAÇÃO - 2ª VARA DO TRABALHO DE RIO VERDE

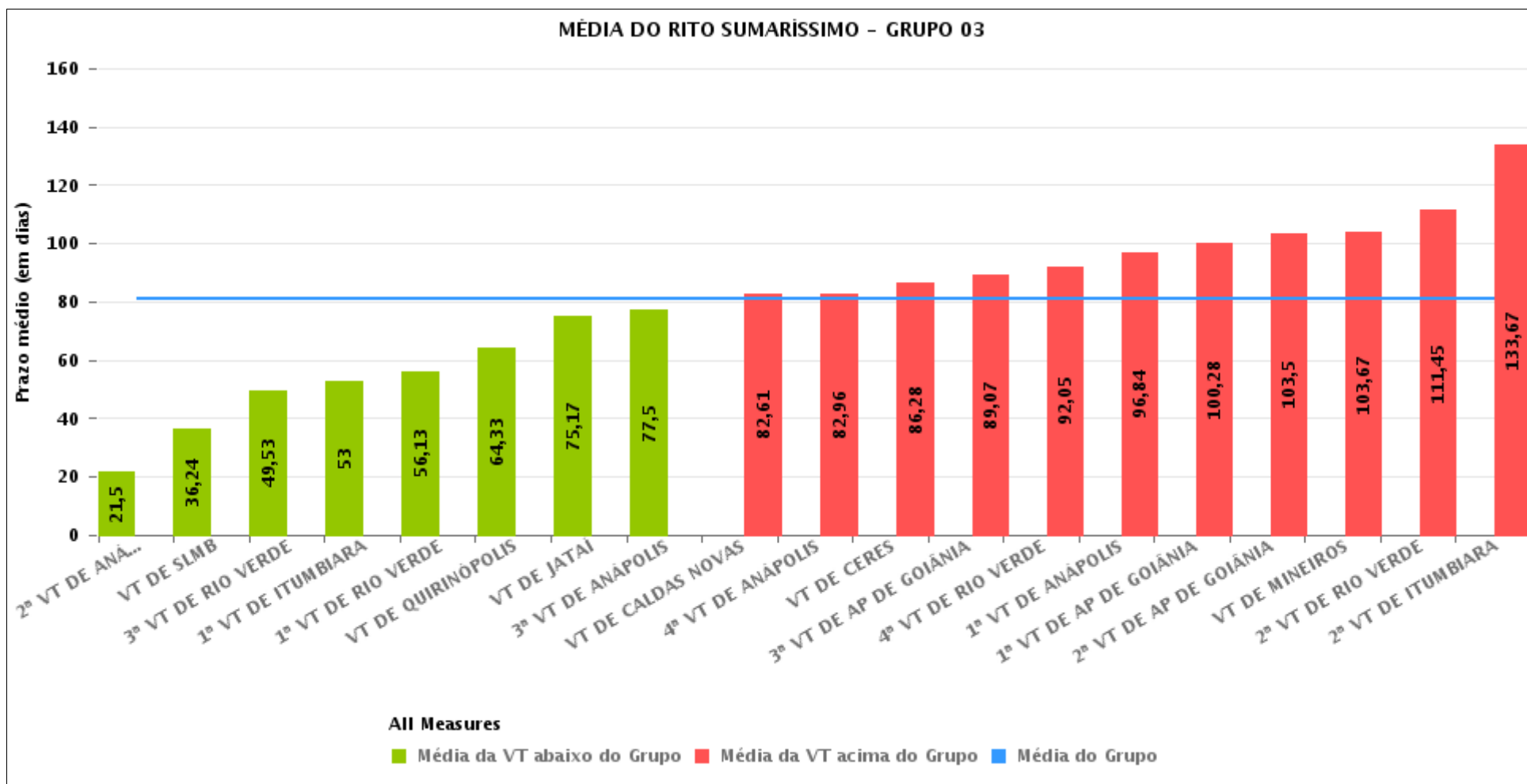
Data de encerramento da liquidação entre 1/8/2018 e 31/8/2018 23:59:59





COMPARATIVO DO PRAZO MÉDIO ENTRE O INÍCIO E O ENCERRAMENTO DA LIQUIDAÇÃO ENTRE AS VARAS DO GRUPO

Data de encerramento da liquidação entre 1/8/2018 e 31/8/2018 23:59:59





PRAZO MÉDIO ENTRE O INÍCIO E O ENCERRAMENTO DA LIQUIDAÇÃO POR GRUPO

Data de encerramento da liquidação entre 1/8/2018 e 31/8/2018 23:59:59

Rito	Grupo	Qtd. Processos	Prazo Médio (dias)	Ranking
SUMARÍSSIMO	GRUPO 01	1	49	1°
	GRUPO 04	117	58,73	2°
	GRUPO 05	488	69,84	3°
	GRUPO 03	354	80,81	4°
	GRUPO 02	8	86,5	5°

Legenda:	# Grupo 03 – De 1501 a 2000	# Grupo 04 – De 2001 a 2500	# Grupo 05 – Maior que 2500
# Grupo 01 – Até 1000 VT de Posse VT de Pires do Rio	VT de Ceres 1ª VT de Anápolis 2ª VT de Anápolis 3ª VT de Anápolis 4ª VT de Anápolis	VT de Goiatuba VT de Goianésia 1ª VT de Goiânia 2ª VT de Goiânia 3ª VT de Goiânia 4ª VT de Goiânia 5ª VT de Goiânia 6ª VT de Goiânia 7ª VT de Goiânia 8ª VT de Goiânia 9ª VT de Goiânia 10ª VT de Goiânia 11ª VT de Goiânia 12ª VT de Goiânia 13ª VT de Goiânia 14ª VT de Goiânia 15ª VT de Goiânia 16ª VT de Goiânia 17ª VT de Goiânia 18ª VT de Goiânia VT de Inhumas VT de Luziânia	VT de Catalão VT de Uruaçu VT de Valparaíso de Goiás
# Grupo 02 – De 1001 a 1500 VT de Formosa	1ª VT de Aparecida de Goiânia 2ª VT de Aparecida de Goiânia 3ª VT de Aparecida de Goiânia VT de Caldas Novas 1ª VT de Itumbiara 2ª VT de Itumbiara VT de Goiás VT de Jataí VT de Mineiros VT de Quirinópolis 1ª VT de Rio Verde 2ª VT de Rio Verde 3ª VT de Rio Verde 4ª VT de Rio Verde VT de São Luis de Montes Belos		



PRAZO MÉDIO ENTRE O INÍCIO E O ENCERRAMENTO DA LIQUIDAÇÃO DE TODAS AS VARAS DO TRABALHO

Data de encerramento da liquidação entre 1/8/2018 e 31/8/2018 23:59:59

SUMARÍSSIMO

Qtd. Processos	Prazo Médio (dias)
968	72,62

Vara do Trabalho	Qtd Processos	Prazo Médio	Ranking
2ª VARA DO TRABALHO DE ANÁPOLIS	10	21,5	1º
1ª VARA DO TRABALHO DE GOIÂNIA	10	33,3	2º
VARA DO TRABALHO DE SÃO LUIS DE MONTES BELOS	29	36,24	3º
VARA DO TRABALHO DE VALPARAÍSO DE GOIÁS	25	36,96	4º
15ª VARA DO TRABALHO DE GOIÂNIA	8	47,38	5º
13ª VARA DO TRABALHO DE GOIÂNIA	30	48,43	6º
VARA DO TRABALHO DE POSSE	1	49	7º
3ª VARA DO TRABALHO DE RIO VERDE	15	49,53	8º
6ª VARA DO TRABALHO DE GOIÂNIA	17	51,65	9º
1ª VARA DO TRABALHO DE ITUMBIARA	16	53	10º
16ª VARA DO TRABALHO DE GOIÂNIA	21	53,81	11º
VARA DO TRABALHO DE LUZIÂNIA	64	54,73	12º
1ª VARA DO TRABALHO DE RIO VERDE	24	56,13	13º
VARA DO TRABALHO DE PALMEIRAS	4	56,25	14º
VARA DO TRABALHO DE INHUMAS	14	56,36	15º
18ª VARA DO TRABALHO DE GOIÂNIA	21	57,86	16º
14ª VARA DO TRABALHO DE GOIÂNIA	16	63,63	17º
VARA DO TRABALHO DE QUIRINÓPOLIS	9	64,33	18º
VARA DO TRABALHO DE GOIANÉSIA	36	65,92	19º
VARA DO TRABALHO DE CATALÃO	56	66,63	20º
VARA DO TRABALHO DE GOIATUBA	3	68,67	21º
10ª VARA DO TRABALHO DE GOIÂNIA	25	69,24	22º
7ª VARA DO TRABALHO DE GOIÂNIA	20	69,45	23º
5ª VARA DO TRABALHO DE GOIÂNIA	19	70,58	24º
9ª VARA DO TRABALHO DE GOIÂNIA	21	71,38	25º
17ª VARA DO TRABALHO DE GOIÂNIA	25	72,56	26º



PRAZO MÉDIO ENTRE O INÍCIO E O ENCERRAMENTO DA LIQUIDAÇÃO DE TODAS AS VARAS DO TRABALHO

SUMARÍSSIMO

Qtd. Processos	Prazo Médio (dias)
968	72,62

Vara do Trabalho	Qtd Processos	Prazo Médio	Ranking
8ª VARA DO TRABALHO DE GOIÂNIA	50	72,82	27º
VARA DO TRABALHO DE JATAÍ	6	75,17	28º
3ª VARA DO TRABALHO DE ANÁPOLIS	14	77,5	29º
2ª VARA DO TRABALHO DE GOIÂNIA	12	78,92	30º
3ª VARA DO TRABALHO DE GOIÂNIA	9	80,22	31º
VARA DO TRABALHO DE CALDAS NOVAS	28	82,61	32º
4ª VARA DO TRABALHO DE ANÁPOLIS	27	82,96	33º
VARA DO TRABALHO DE CERES	36	86,28	34º
VARA DO TRABALHO DE FORMOSA	8	86,5	35º
VARA DO TRABALHO DE URUAÇU	18	87,56	36º
3ª VARA DO TRABALHO DE APARECIDA DE GOIÂNIA	14	89,07	37º
4ª VARA DO TRABALHO DE RIO VERDE	22	92,05	38º
4ª VARA DO TRABALHO DE GOIÂNIA	17	95,29	39º
11ª VARA DO TRABALHO DE GOIÂNIA	35	95,54	40º
1ª VARA DO TRABALHO DE ANÁPOLIS	19	96,84	41º
1ª VARA DO TRABALHO DE APARECIDA DE GOIÂNIA	29	100,28	42º
2ª VARA DO TRABALHO DE APARECIDA DE GOIÂNIA	18	103,5	43º
VARA DO TRABALHO DE MINEIROS	3	103,67	44º
12ª VARA DO TRABALHO DE GOIÂNIA	29	109,38	45º
2ª VARA DO TRABALHO DE RIO VERDE	11	111,45	46º
2ª VARA DO TRABALHO DE ITUMBIARA	24	133,67	47º



PRAZO MÉDIO ENTRE O INÍCIO E O ENCERRAMENTO DA LIQUIDAÇÃO - 2ª VARA DO TRABALHO DE RIO VERDE

Data de encerramento da liquidação entre 1/8/2018 e 31/8/2018 23:59:59

2ª VARA DO TRABALHO DE RIO VERDE

SUMARÍSSIMO

Qtd	Prazo Médio
11	111,45

Nr. Processo	Início	Homolog.	Prazo
RTSum - 0010012-08.2018.5.18.0102	11/04/18	13/08/18	124
RTSum - 0010022-52.2018.5.18.0102	13/04/18	31/08/18	140
RTSum - 0010044-13.2018.5.18.0102	12/04/18	15/08/18	125
RTSum - 0010049-35.2018.5.18.0102	11/04/18	07/08/18	118
RTSum - 0010532-93.2017.5.18.0104	21/05/18	08/08/18	79
RTSum - 0011168-02.2016.5.18.0102	23/04/18	08/08/18	107
RTSum - 0011387-78.2017.5.18.0102	30/07/18	30/08/18	31
RTSum - 0011495-44.2016.5.18.0102	04/04/18	13/08/18	131
RTSum - 0011536-74.2017.5.18.0102	15/05/18	29/08/18	106
RTSum - 0011777-82.2016.5.18.0102	11/04/18	29/08/18	140
RTSum - 0011803-80.2016.5.18.0102	05/04/18	08/08/18	125

Legenda:

- Início : data do início da liquidação
- Homolog : data da decisão homologatória dos cálculos
- Prazo: O prazo médio entre a data da decisão homologatória dos cálculos e a data do início da liquidação .