

Conceituação

Tema	Prazos Processuais
Relatórios	Evolução Histórica Comparativo por VT Comparativo por Grupo Por Grupo Por VT Por Processo
Resumo	Apresenta o prazo médio entre o início e o encerramento da liquidação.
Descrição	O prazo médio é obtido entre a data da decisão homologatória dos cálculos e a data do início da liquidação (da apresentação do cálculo, dos artigos ou arbitramento). Considerar os processos com decisão homologatória da liquidação no período de apuração. Devem ser excluídos os processos com liquidação encerrada por acordo. Os dados são extraídos baseando-se nos itens do e-Gestão: 359 e 90359 - Do início até o encerramento da liquidação - rito sumaríssimo; 371 e 90371 – Do início até o encerramento da liquidação - exceto rito sumaríssimo.
Origem da informação	e-Gestão
Critérios e transformações	Coletado do e-Gestão, consolidado, otimizado e classificado para análise.
Análises possíveis	Prazo médio entre o início e o encerramento da liquidação, detalhado de forma geral, por grupo, por VT e por processo.

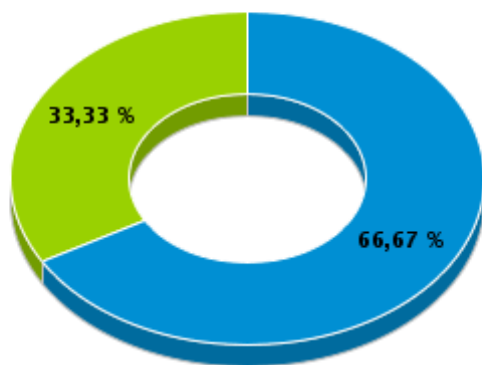


EVOLUÇÃO HISTÓRICA DOS PRAZOS PROCESSUAIS ENTRE O INÍCIO E O ENCERRAMENTO DA LIQUIDAÇÃO - VARA DO TRABALHO DE POSSE

Data de encerramento da liquidação entre 1/8/2018 e 31/8/2018 23:59:59

Rito	Qtd	Prazo Médio
ORDINÁRIO	2	36,5
SUMARÍSSIMO	1	49
Total/Média	3	40,67

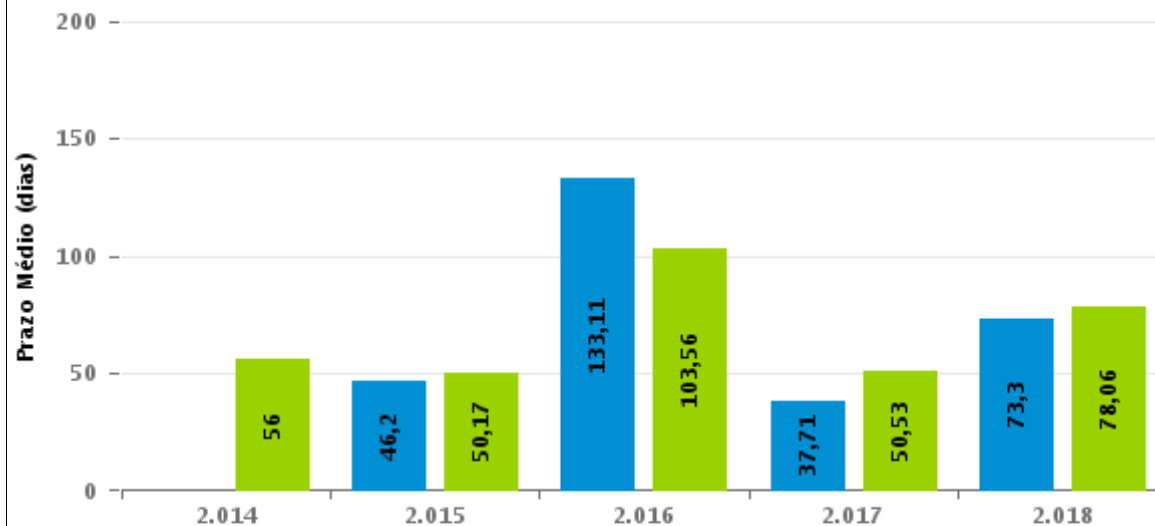
Percentual de Processos por Rito



Rito

■ ORDINÁRIO ■ SUMARÍSSIMO

Prazo Médio por Rito



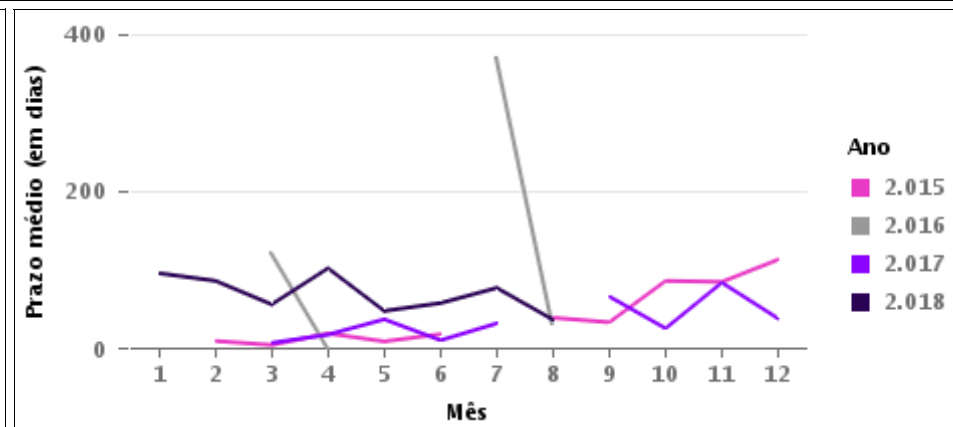
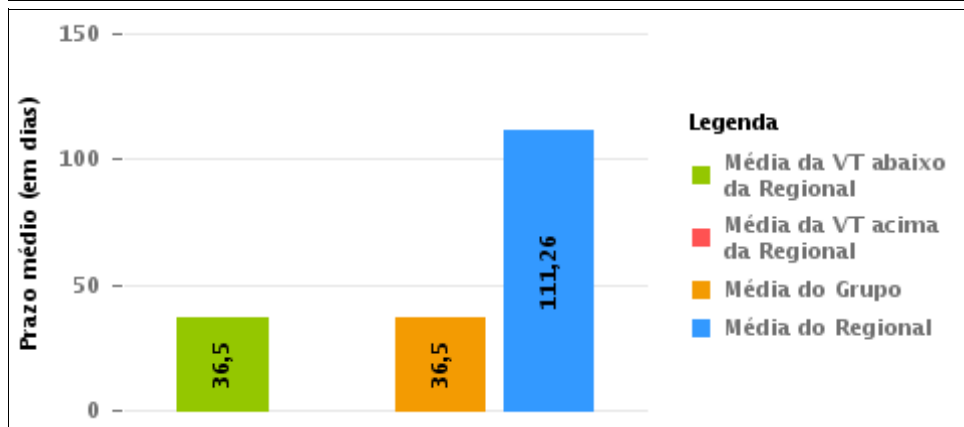
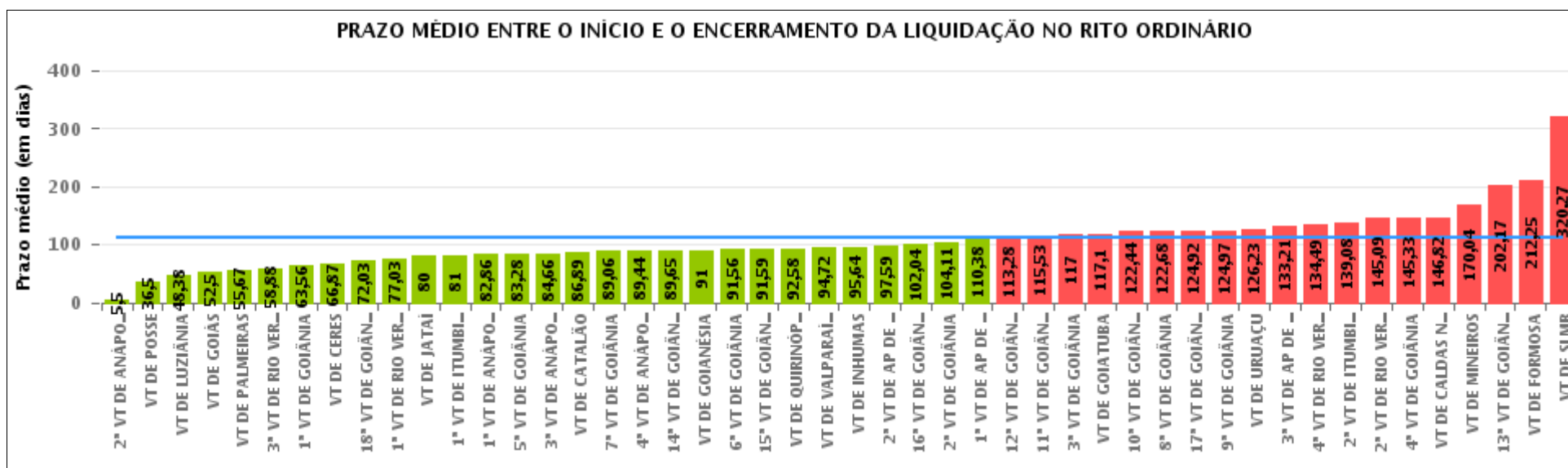
Para este exercício foram computados os processos até o mês de Agosto/2.018

Rito

■ ORDINÁRIO ■ SUMARÍSSIMO

COMPARATIVO DO PRAZO MÉDIO ENTRE O INÍCIO E O ENCERRAMENTO DA LIQUIDAÇÃO - VARA DO TRABALHO DE POSSE

Data de encerramento da liquidação entre 1/8/2018 e 31/8/2018 23:59:59





COMPARATIVO DO PRAZO MÉDIO ENTRE O INÍCIO E O ENCERRAMENTO DA LIQUIDAÇÃO ENTRE AS VARAS DO GRUPO

Data de encerramento da liquidação entre 1/8/2018 e 31/8/2018 23:59:59





PRAZO MÉDIO ENTRE O INÍCIO E O ENCERRAMENTO DA LIQUIDAÇÃO POR GRUPO

Data de encerramento da liquidação entre 1/8/2018 e 31/8/2018 23:59:59

Rito	Grupo	Qtd. Processos	Prazo Médio (dias)	Ranking
ORDINÁRIO	GRUPO 01	2	36,5	1°
	GRUPO 04	94	71,8	2°
	GRUPO 05	811	109,24	3°
	GRUPO 03	594	118,48	4°
	GRUPO 02	12	212,25	5°

Legenda:	# Grupo 03 – De 1501 a 2000	# Grupo 04 – De 2001 a 2500	# Grupo 05 – Maior que 2500
# Grupo 01 – Até 1000 VT de Posse VT de Pires do Rio	VT de Ceres 1ª VT de Anápolis 2ª VT de Anápolis 3ª VT de Anápolis 4ª VT de Anápolis	VT de Goiatuba VT de Goianésia 1ª VT de Goiânia 2ª VT de Goiânia 3ª VT de Goiânia 4ª VT de Goiânia 5ª VT de Goiânia 6ª VT de Goiânia 7ª VT de Goiânia 8ª VT de Goiânia 9ª VT de Goiânia 10ª VT de Goiânia 11ª VT de Goiânia 12ª VT de Goiânia 13ª VT de Goiânia 14ª VT de Goiânia 15ª VT de Goiânia 16ª VT de Goiânia 17ª VT de Goiânia 18ª VT de Goiânia VT de Inhumas VT de Luziânia	VT de Catalão VT de Uruaçu VT de Valparaíso de Goiás
# Grupo 02 – De 1001 a 1500 VT de Formosa	1ª VT de Aparecida de Goiânia 2ª VT de Aparecida de Goiânia 3ª VT de Aparecida de Goiânia VT de Caldas Novas 1ª VT de Itumbiara 2ª VT de Itumbiara VT de Goiás VT de Jataí VT de Mineiros VT de Quirinópolis 1ª VT de Rio Verde 2ª VT de Rio Verde 3ª VT de Rio Verde 4ª VT de Rio Verde VT de São Luis de Montes Belos		



PRAZO MÉDIO ENTRE O INÍCIO E O ENCERRAMENTO DA LIQUIDAÇÃO DE TODAS AS VARAS DO TRABALHO

Data de encerramento da liquidação entre 1/8/2018 e 31/8/2018 23:59:59

ORDINÁRIO

Qtd. Processos	Prazo Médio (dias)
1.513	111,26

Vara do Trabalho	Qtd Processos	Prazo Médio	Ranking
2ª VARA DO TRABALHO DE ANÁPOLIS	10	5,5	1º
VARA DO TRABALHO DE POSSE	2	36,5	2º
VARA DO TRABALHO DE LUZIÂNIA	50	48,38	3º
VARA DO TRABALHO DE GOIÁS	2	52,5	4º
VARA DO TRABALHO DE PALMEIRAS	3	55,67	5º
3ª VARA DO TRABALHO DE RIO VERDE	32	58,88	6º
1ª VARA DO TRABALHO DE GOIÂNIA	16	63,56	7º
VARA DO TRABALHO DE CERES	23	66,87	8º
18ª VARA DO TRABALHO DE GOIÂNIA	31	72,03	9º
1ª VARA DO TRABALHO DE RIO VERDE	39	77,03	10º
VARA DO TRABALHO DE JATAÍ	6	80	11º
1ª VARA DO TRABALHO DE ITUMBIARA	35	81	12º
1ª VARA DO TRABALHO DE ANÁPOLIS	28	82,86	13º
5ª VARA DO TRABALHO DE GOIÂNIA	36	83,28	14º
3ª VARA DO TRABALHO DE ANÁPOLIS	32	84,66	15º
VARA DO TRABALHO DE CATALÃO	57	86,89	16º
7ª VARA DO TRABALHO DE GOIÂNIA	35	89,06	17º
4ª VARA DO TRABALHO DE ANÁPOLIS	54	89,44	18º
14ª VARA DO TRABALHO DE GOIÂNIA	31	89,65	19º
VARA DO TRABALHO DE GOIANÉSIA	20	91	20º
6ª VARA DO TRABALHO DE GOIÂNIA	57	91,56	21º
15ª VARA DO TRABALHO DE GOIÂNIA	34	91,59	22º
VARA DO TRABALHO DE QUIRINÓPOLIS	26	92,58	23º
VARA DO TRABALHO DE VALPARAÍSO DE GOIÁS	36	94,72	24º
VARA DO TRABALHO DE INHUMAS	14	95,64	25º
2ª VARA DO TRABALHO DE APARECIDA DE GOIÂNIA	39	97,59	26º



PRAZO MÉDIO ENTRE O INÍCIO E O ENCERRAMENTO DA LIQUIDAÇÃO DE TODAS AS VARAS DO TRABALHO

ORDINÁRIO

Qtd. Processos	Prazo Médio (dias)
1.513	111,26

Vara do Trabalho	Qtd Processos	Prazo Médio	Ranking
16ª VARA DO TRABALHO DE GOIÂNIA	52	102,04	27°
2ª VARA DO TRABALHO DE GOIÂNIA	35	104,11	28°
1ª VARA DO TRABALHO DE APARECIDA DE GOIÂNIA	40	110,38	29°
12ª VARA DO TRABALHO DE GOIÂNIA	43	113,28	30°
11ª VARA DO TRABALHO DE GOIÂNIA	43	115,53	31°
3ª VARA DO TRABALHO DE GOIÂNIA	10	117	32°
VARA DO TRABALHO DE GOIATUBA	10	117,1	33°
10ª VARA DO TRABALHO DE GOIÂNIA	39	122,44	34°
8ª VARA DO TRABALHO DE GOIÂNIA	62	122,68	35°
17ª VARA DO TRABALHO DE GOIÂNIA	59	124,92	36°
9ª VARA DO TRABALHO DE GOIÂNIA	29	124,97	37°
VARA DO TRABALHO DE URUAÇU	40	126,23	38°
3ª VARA DO TRABALHO DE APARECIDA DE GOIÂNIA	39	133,21	39°
4ª VARA DO TRABALHO DE RIO VERDE	37	134,49	40°
2ª VARA DO TRABALHO DE ITUMBIARA	26	139,08	41°
2ª VARA DO TRABALHO DE RIO VERDE	35	145,09	42°
4ª VARA DO TRABALHO DE GOIÂNIA	27	145,33	43°
VARA DO TRABALHO DE CALDAS NOVAS	22	146,82	44°
VARA DO TRABALHO DE MINEIROS	28	170,04	45°
13ª VARA DO TRABALHO DE GOIÂNIA	36	202,17	46°
VARA DO TRABALHO DE FORMOSA	12	212,25	47°
VARA DO TRABALHO DE SÃO LUIS DE MONTES BELOS	41	320,27	48°



PRAZO MÉDIO ENTRE O INÍCIO E O ENCERRAMENTO DA LIQUIDAÇÃO - VARA DO TRABALHO DE POSSE

Data de encerramento da liquidação entre 1/8/2018 e 31/8/2018 23:59:59

VARA DO TRABALHO DE POSSE

ORDINÁRIO

Qtd	Prazo Médio
2	36,5

Nr. Processo	Início	Homolog.	Prazo
RTOOrd - 0010068-42.2018.5.18.0231	07/06/18	17/08/18	71
RTOOrd - 0010407-35.2017.5.18.0231	28/08/18	30/08/18	2

Legenda:

- Início : data do início da liquidação
- Homolog : data da decisão homologatória dos cálculos
- Prazo: O prazo médio entre a data da decisão homologatória dos cálculos e a data do início da liquidação .