

Conceituação

Tema	Prazos Processuais
Relatórios	Evolução Histórica Comparativo por VT Comparativo por Grupo Por Grupo Por VT Por Processo
Resumo	Apresenta o prazo médio desde o ajuizamento da ação até realização da primeira audiência.
Descrição	O prazo médio é obtido calculando-se a quantidade de dias decorridos desde o ajuizamento até a realização da 1ª audiência. Os dados são extraídos baseando-se nos itens do e-Gestão: 263 e 90263 - Do ajuizamento da ação até a realização da 1ª audiência na fase de conhecimento – rito sumaríssimo; 264 e 90264 – Do ajuizamento da ação até a realização da 1ª audiência na fase de conhecimento – exceto rito sumaríssimo (ordinário)
Origem da informação	e-Gestão
Critérios e transformações	Coletado do e-Gestão, consolidado, otimizado e classificado para análise.
Análises possíveis	Prazo médio entre o ajuizamento da ação e a realização da primeira audiência, detalhado de forma Geral, Por grupo, por VT e Por Processo.

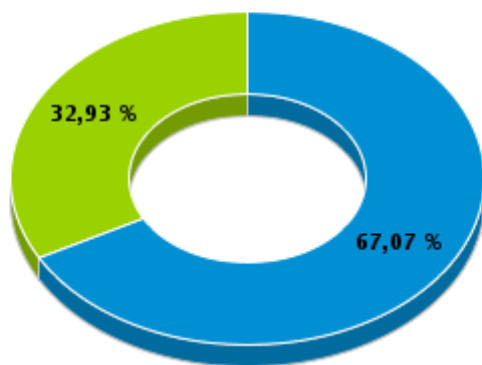


EVOLUÇÃO HISTÓRICA DOS PRAZOS PROCESSUAIS PARA REALIZAÇÃO DA 1ª AUDIÊNCIA - VARA DO TRABALHO DE JATAÍ

Data da 1ª audiência entre 1/9/2018 e 30/9/2018 23:59:59

Rito	Qtd	Prazo Médio
ORDINÁRIO	55	36,04
SUMARÍSSIMO	27	19
Total/Média	82	30,43

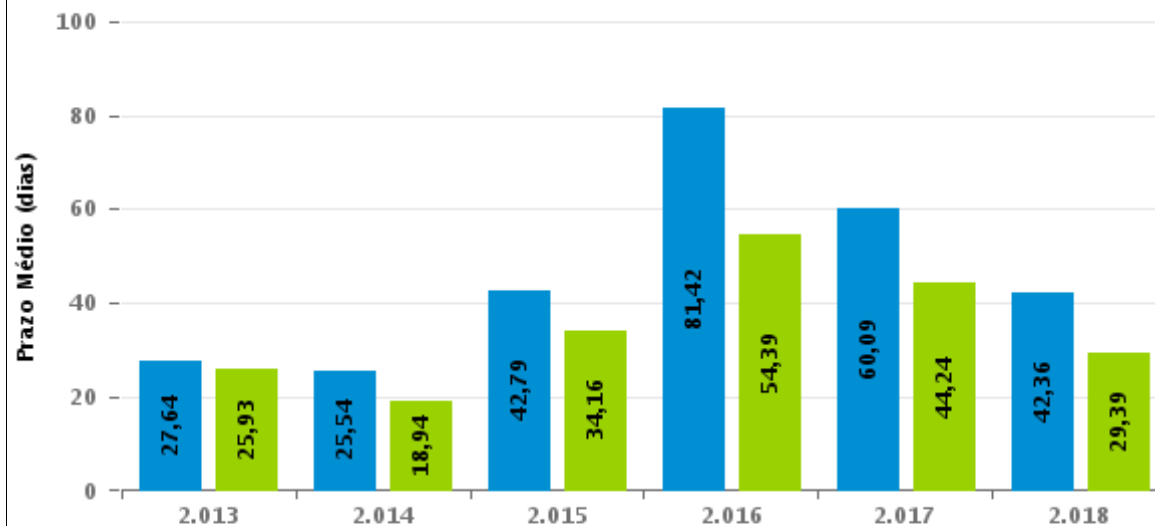
Percentual de Processos por Rito



Rito

■ ORDINÁRIO ■ SUMARÍSSIMO

Prazo Médio por Rito



Para este exercício foram computados os processos até o mês de Setembro/2.018

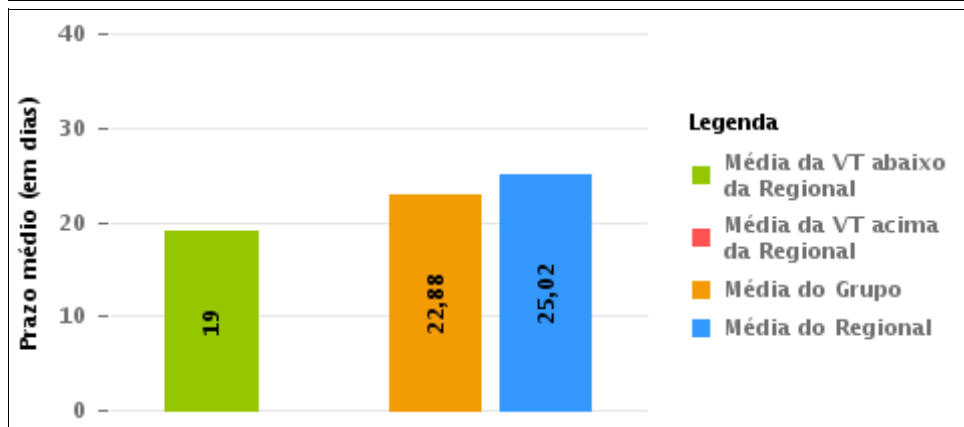
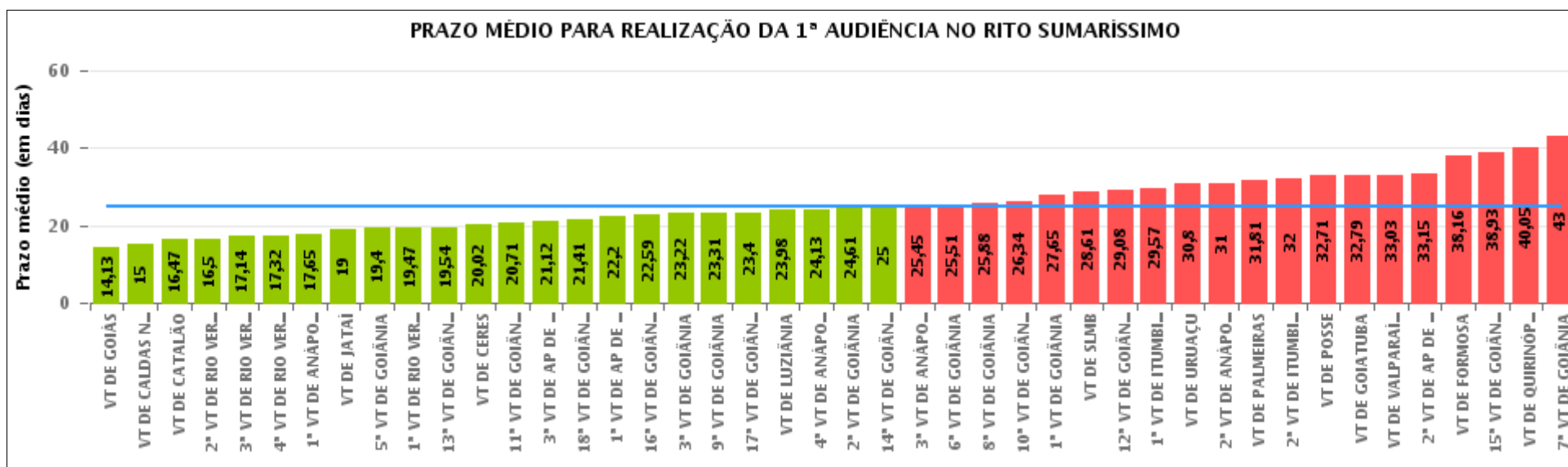
Rito

■ ORDINÁRIO ■ SUMARÍSSIMO



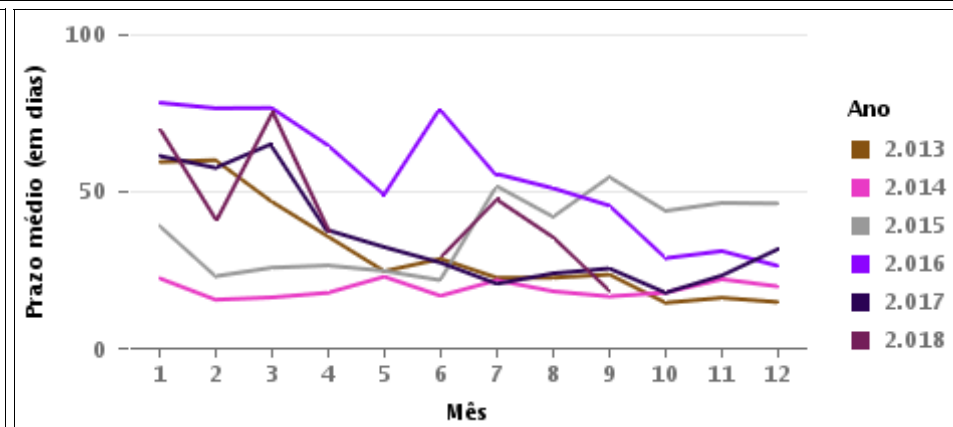
COMPARATIVO DO PRAZO MÉDIO PARA REALIZAÇÃO DA 1ª AUDIÊNCIA - VARA DO TRABALHO DE JATAÍ

Data da 1ª audiência entre 1/9/2018 e 30/9/2018 23:59:59



Legenda

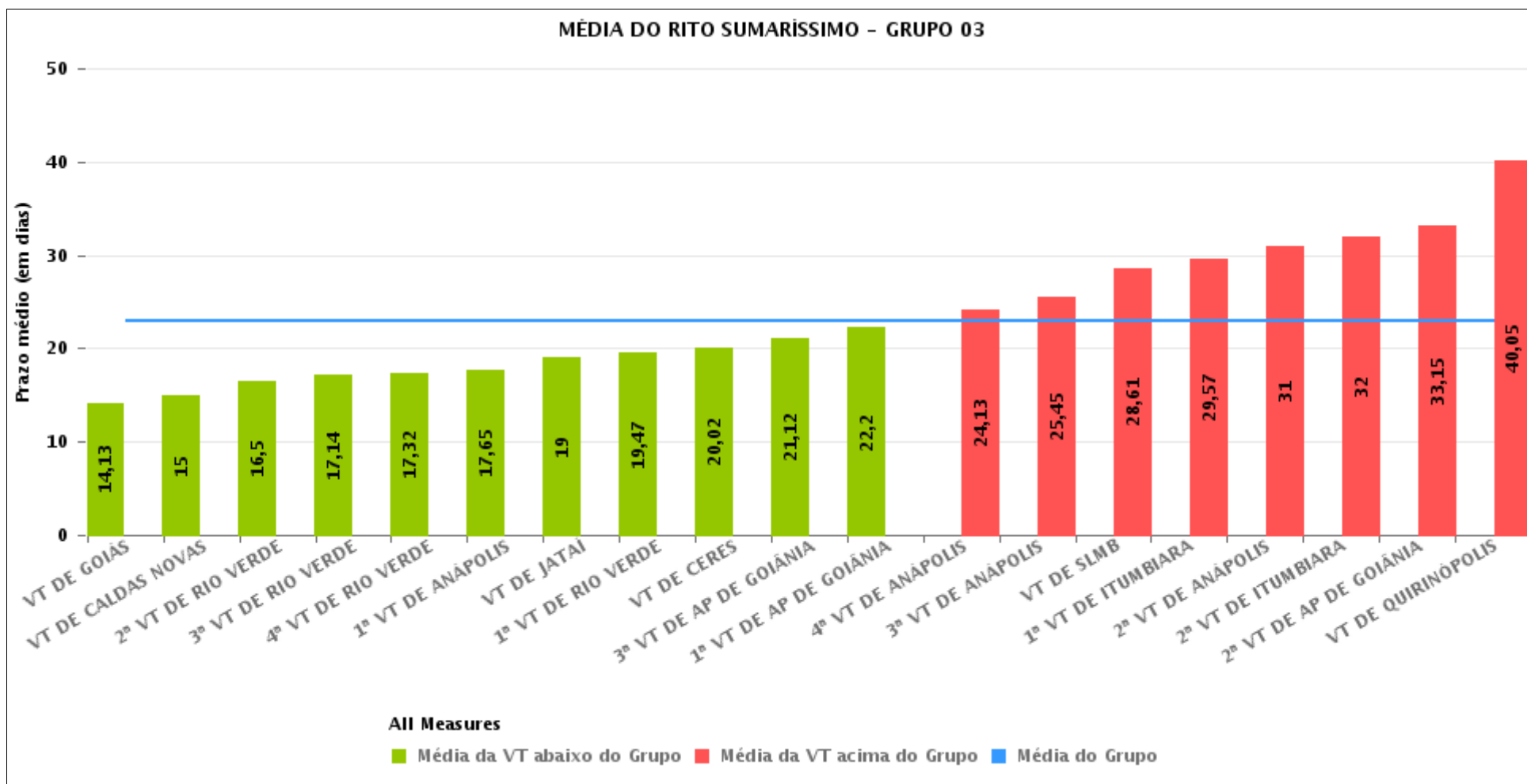
- Média da VT abaixo da Regional
- Média da VT acima da Regional
- Média do Grupo
- Média do Regional





COMPARATIVO DO PRAZO MÉDIO PARA REALIZAÇÃO DA 1ª AUDIÊNCIA ENTRE AS VARAS DO GRUPO

Data da 1ª audiência entre 1/9/2018 e 30/9/2018 23:59:59





PRAZO MÉDIO PARA REALIZAÇÃO DA 1ª AUDIÊNCIA POR GRUPO

Data da 1ª audiência entre 1/9/2018 e 30/9/2018 23:59:59

Rito	Grupo	Qtd. Processos	Prazo Médio (dias)	Ranking
SUMARÍSSIMO	GRUPO 03	648	22,88	1°
	GRUPO 05	847	25,8	2°
	GRUPO 04	98	26,95	3°
	GRUPO 01	7	32,71	4°
	GRUPO 02	37	38,16	5°

Legenda:	# Grupo 03 – De 1501 a 2000	# Grupo 04 – De 2001 a 2500	# Grupo 05 – Maior que 2500
# Grupo 01 – Até 1000 VT de Posse VT de Pires do Rio	VT de Ceres 1ª VT de Anápolis 2ª VT de Anápolis 3ª VT de Anápolis 4ª VT de Anápolis	VT de Goiatuba VT de Goianésia 1ª VT de Goiânia 2ª VT de Goiânia 3ª VT de Goiânia 4ª VT de Goiânia 5ª VT de Goiânia 6ª VT de Goiânia 7ª VT de Goiânia 8ª VT de Goiânia 9ª VT de Goiânia 10ª VT de Goiânia 11ª VT de Goiânia 12ª VT de Goiânia 13ª VT de Goiânia 14ª VT de Goiânia 15ª VT de Goiânia 16ª VT de Goiânia 17ª VT de Goiânia 18ª VT de Goiânia VT de Inhumas VT de Luziânia	VT de Catalão VT de Uruaçu VT de Valparaíso de Goiás
# Grupo 02 – De 1001 a 1500 VT de Formosa	1ª VT de Aparecida de Goiânia 2ª VT de Aparecida de Goiânia 3ª VT de Aparecida de Goiânia VT de Caldas Novas 1ª VT de Itumbiara 2ª VT de Itumbiara VT de Goiás VT de Jataí VT de Mineiros VT de Quirinópolis 1ª VT de Rio Verde 2ª VT de Rio Verde 3ª VT de Rio Verde 4ª VT de Rio Verde VT de São Luis de Montes Belos		



PRAZO MÉDIO PARA REALIZAÇÃO DA 1ª AUDIÊNCIA DE TODAS AS VARAS DO TRABALHO

Data da 1ª audiência entre 1/9/2018 e 30/9/2018 23:59:59

SUMARÍSSIMO

Qtd. Processos	Prazo Médio (dias)
1.637	25,02

Vara do Trabalho	Qtd Processos	Prazo Médio	Ranking
VARA DO TRABALHO DE GOIÁS	62	14,13	1°
VARA DO TRABALHO DE CALDAS NOVAS	1	15	2°
VARA DO TRABALHO DE CATALÃO	15	16,47	3°
2ª VARA DO TRABALHO DE RIO VERDE	24	16,5	4°
3ª VARA DO TRABALHO DE RIO VERDE	21	17,14	5°
4ª VARA DO TRABALHO DE RIO VERDE	22	17,32	6°
1ª VARA DO TRABALHO DE ANÁPOLIS	31	17,65	7°
VARA DO TRABALHO DE JATAÍ	27	19	8°
5ª VARA DO TRABALHO DE GOIÂNIA	5	19,4	9°
1ª VARA DO TRABALHO DE RIO VERDE	19	19,47	10°
13ª VARA DO TRABALHO DE GOIÂNIA	41	19,54	11°
VARA DO TRABALHO DE CERES	83	20,02	12°
11ª VARA DO TRABALHO DE GOIÂNIA	55	20,71	13°
3ª VARA DO TRABALHO DE APARECIDA DE GOIÂNIA	42	21,12	14°
18ª VARA DO TRABALHO DE GOIÂNIA	56	21,41	15°
1ª VARA DO TRABALHO DE APARECIDA DE GOIÂNIA	59	22,2	16°
16ª VARA DO TRABALHO DE GOIÂNIA	39	22,59	17°
3ª VARA DO TRABALHO DE GOIÂNIA	63	23,22	18°
9ª VARA DO TRABALHO DE GOIÂNIA	55	23,31	19°
17ª VARA DO TRABALHO DE GOIÂNIA	67	23,4	20°
VARA DO TRABALHO DE LUZIÂNIA	65	23,98	21°
4ª VARA DO TRABALHO DE ANÁPOLIS	45	24,13	22°
2ª VARA DO TRABALHO DE GOIÂNIA	76	24,61	23°
14ª VARA DO TRABALHO DE GOIÂNIA	2	25	24°
3ª VARA DO TRABALHO DE ANÁPOLIS	42	25,45	25°
6ª VARA DO TRABALHO DE GOIÂNIA	55	25,51	26°



PRAZO MÉDIO PARA REALIZAÇÃO DA 1ª AUDIÊNCIA DE TODAS AS VARAS DO TRABALHO

SUMARÍSSIMO

Qtd. Processos	Prazo Médio (dias)
1.637	25,02

Vara do Trabalho	Qtd Processos	Prazo Médio	Ranking
8ª VARA DO TRABALHO DE GOIÂNIA	40	25,88	27º
10ª VARA DO TRABALHO DE GOIÂNIA	47	26,34	28º
1ª VARA DO TRABALHO DE GOIÂNIA	37	27,65	29º
VARA DO TRABALHO DE SÃO LUIS DE MONTES BELOS	46	28,61	30º
12ª VARA DO TRABALHO DE GOIÂNIA	53	29,08	31º
1ª VARA DO TRABALHO DE ITUMBIARA	42	29,57	32º
VARA DO TRABALHO DE URUAÇU	10	30,8	33º
2ª VARA DO TRABALHO DE ANÁPOLIS	26	31	34º
VARA DO TRABALHO DE PALMEIRAS	27	31,81	35º
2ª VARA DO TRABALHO DE ITUMBIARA	2	32	36º
VARA DO TRABALHO DE POSSE	7	32,71	37º
VARA DO TRABALHO DE GOIATUBA	33	32,79	38º
VARA DO TRABALHO DE VALPARAÍSO DE GOIÁS	35	33,03	39º
2ª VARA DO TRABALHO DE APARECIDA DE GOIÂNIA	34	33,15	40º
VARA DO TRABALHO DE FORMOSA	37	38,16	41º
15ª VARA DO TRABALHO DE GOIÂNIA	68	38,93	42º
VARA DO TRABALHO DE QUIRINÓPOLIS	20	40,05	43º
7ª VARA DO TRABALHO DE GOIÂNIA	1	43	44º



PRAZO MÉDIO PARA REALIZAÇÃO DA 1ª AUDIÊNCIA - VARA DO TRABALHO DE JATAÍ

Data da 1ª audiência entre 1/9/2018 e 30/9/2018 23:59:59

VARA DO TRABALHO DE JATAÍ

SUMARÍSSIMO

Qtd	Prazo Médio
27	19

Nr. Processo	Ajuiz.	1ª Aud.	Prazo
RTSum - 0010742-59.2018.5.18.0121	03/09/18	18/09/18	15
RTSum - 0010847-66.2018.5.18.0111	13/08/18	10/09/18	28
RTSum - 0010848-51.2018.5.18.0111	13/08/18	10/09/18	28
RTSum - 0010853-73.2018.5.18.0111	13/08/18	13/09/18	31
RTSum - 0010854-58.2018.5.18.0111	14/08/18	13/09/18	30
RTSum - 0010855-43.2018.5.18.0111	14/08/18	13/09/18	30
RTSum - 0010856-28.2018.5.18.0111	14/08/18	13/09/18	30
RTSum - 0010857-13.2018.5.18.0111	14/08/18	13/09/18	30
RTSum - 0010873-64.2018.5.18.0111	22/08/18	10/09/18	19
RTSum - 0010895-25.2018.5.18.0111	03/09/18	18/09/18	15
RTSum - 0010906-54.2018.5.18.0111	05/09/18	19/09/18	14
RTSum - 0010907-39.2018.5.18.0111	05/09/18	19/09/18	14
RTSum - 0010908-24.2018.5.18.0111	05/09/18	19/09/18	14
RTSum - 0010912-61.2018.5.18.0111	06/09/18	26/09/18	20
RTSum - 0010913-46.2018.5.18.0111	06/09/18	26/09/18	20
RTSum - 0010915-16.2018.5.18.0111	09/09/18	26/09/18	17
RTSum - 0010916-98.2018.5.18.0111	09/09/18	26/09/18	17
RTSum - 0010917-83.2018.5.18.0111	10/09/18	26/09/18	16
RTSum - 0010920-38.2018.5.18.0111	11/09/18	28/09/18	17
RTSum - 0010921-23.2018.5.18.0111	11/09/18	28/09/18	17
RTSum - 0010922-08.2018.5.18.0111	11/09/18	28/09/18	17
RTSum - 0010924-75.2018.5.18.0111	11/09/18	26/09/18	15

Legenda:

- Ajuiz.: Data do Ajuizamento;
- 1ª Aud.: Data da primeira audiência que ocorrer, Inicial ou UNA;
- Prazo: Prazo, em dias corridos, entre a Data do Ajuizamento e a Data da 1ª Audiência.



PRAZO MÉDIO PARA REALIZAÇÃO DA 1ª AUDIÊNCIA - VARA DO TRABALHO DE JATAÍ

VARA DO TRABALHO DE JATAÍ

SUMARÍSSIMO

Qtd	Prazo Médio
27	19

Nr. Processo	Ajuiz.	1ª Aud.	Prazo
RTSum - 0010929-97.2018.5.18.0111	12/09/18	27/09/18	15
RTSum - 0010931-67.2018.5.18.0111	13/09/18	26/09/18	13
RTSum - 0010934-22.2018.5.18.0111	14/09/18	27/09/18	13
RTSum - 0010939-44.2018.5.18.0111	18/09/18	27/09/18	9
RTSum - 0010941-14.2018.5.18.0111	18/09/18	27/09/18	9

Legenda:

- Ajuiz.: Data do Ajuizamento;
- 1ª Aud.: Data da primeira audiência que ocorrer, Inicial ou UNA;
- Prazo: Prazo, em dias corridos, entre a Data do Ajuizamento e a Data da 1ª Audiência.



PRAZO MÉDIO PARA REALIZAÇÃO DA 1ª AUDIÊNCIA - VARA DO TRABALHO DE JATAÍ

Data da 1ª audiência entre 1/9/2018 e 30/9/2018 23:59:59

Sem magistrado

SUMARÍSSIMO

Qtd	Prazo Médio
27	19

Nr. Processo	Ajuiz.	1ª Aud.	Prazo
RTSum - 0010742-59.2018.5.18.0121	03/09/18	18/09/18	15
RTSum - 0010847-66.2018.5.18.0111	13/08/18	10/09/18	28
RTSum - 0010848-51.2018.5.18.0111	13/08/18	10/09/18	28
RTSum - 0010853-73.2018.5.18.0111	13/08/18	13/09/18	31
RTSum - 0010854-58.2018.5.18.0111	14/08/18	13/09/18	30
RTSum - 0010855-43.2018.5.18.0111	14/08/18	13/09/18	30
RTSum - 0010856-28.2018.5.18.0111	14/08/18	13/09/18	30
RTSum - 0010857-13.2018.5.18.0111	14/08/18	13/09/18	30
RTSum - 0010873-64.2018.5.18.0111	22/08/18	10/09/18	19
RTSum - 0010895-25.2018.5.18.0111	03/09/18	18/09/18	15
RTSum - 0010906-54.2018.5.18.0111	05/09/18	19/09/18	14
RTSum - 0010907-39.2018.5.18.0111	05/09/18	19/09/18	14
RTSum - 0010908-24.2018.5.18.0111	05/09/18	19/09/18	14
RTSum - 0010912-61.2018.5.18.0111	06/09/18	26/09/18	20
RTSum - 0010913-46.2018.5.18.0111	06/09/18	26/09/18	20
RTSum - 0010915-16.2018.5.18.0111	09/09/18	26/09/18	17
RTSum - 0010916-98.2018.5.18.0111	09/09/18	26/09/18	17
RTSum - 0010917-83.2018.5.18.0111	10/09/18	26/09/18	16
RTSum - 0010920-38.2018.5.18.0111	11/09/18	28/09/18	17
RTSum - 0010921-23.2018.5.18.0111	11/09/18	28/09/18	17
RTSum - 0010922-08.2018.5.18.0111	11/09/18	28/09/18	17
RTSum - 0010924-75.2018.5.18.0111	11/09/18	26/09/18	15

Legenda:

- Ajuiz.: Data do Ajuizamento;
- 1ª Aud.: Data da primeira audiência que ocorrer, Inicial ou UNA;
- Prazo: Prazo, em dias corridos, entre a Data do Ajuizamento e a Data da 1ª Audiência.



PRAZO MÉDIO PARA REALIZAÇÃO DA 1ª AUDIÊNCIA - VARA DO TRABALHO DE JATAÍ

Sem magistrado

SUMARÍSSIMO

Qtd	Prazo Médio
27	19

Nr. Processo	Ajuiz.	1ª Aud.	Prazo
RTSum - 0010929-97.2018.5.18.0111	12/09/18	27/09/18	15
RTSum - 0010931-67.2018.5.18.0111	13/09/18	26/09/18	13
RTSum - 0010934-22.2018.5.18.0111	14/09/18	27/09/18	13
RTSum - 0010939-44.2018.5.18.0111	18/09/18	27/09/18	9
RTSum - 0010941-14.2018.5.18.0111	18/09/18	27/09/18	9

Legenda:

- Ajuiz.: Data do Ajuizamento;
- 1ª Aud.: Data da primeira audiência que ocorrer, Inicial ou UNA;
- Prazo: Prazo, em dias corridos, entre a Data do Ajuizamento e a Data da 1ª Audiência.