

Conceituação

Tema	Prazos Processuais
Relatórios	Evolução Histórica Comparativo por VT Comparativo por Grupo Por Grupo Por VT Por Processo
Resumo	Apresenta o prazo médio desde o ajuizamento da ação até realização da primeira audiência.
Descrição	O prazo médio é obtido calculando-se a quantidade de dias decorridos desde o ajuizamento até a realização da 1ª audiência. Os dados são extraídos baseando-se nos itens do e-Gestão: 263 e 90263 - Do ajuizamento da ação até a realização da 1ª audiência na fase de conhecimento – rito sumaríssimo; 264 e 90264 – Do ajuizamento da ação até a realização da 1ª audiência na fase de conhecimento – exceto rito sumaríssimo (ordinário)
Origem da informação	e-Gestão
Critérios e transformações	Coletado do e-Gestão, consolidado, otimizado e classificado para análise.
Análises possíveis	Prazo médio entre o ajuizamento da ação e a realização da primeira audiência, detalhado de forma Geral, Por grupo, por VT e Por Processo.

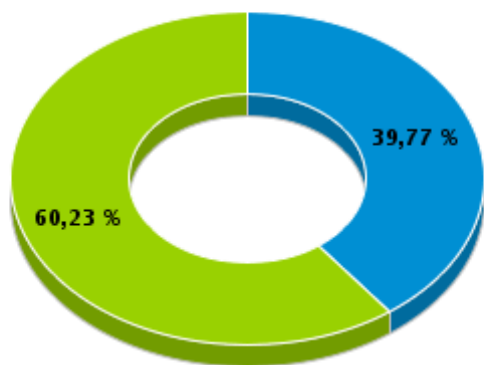


EVOLUÇÃO HISTÓRICA DOS PRAZOS PROCESSUAIS PARA REALIZAÇÃO DA 1ª AUDIÊNCIA - 12ª VARA DO TRABALHO DE GOIÂNIA

Data da 1ª audiência entre 1/9/2018 e 30/9/2018 23:59:59

Rito	Qtd	Prazo Médio
ORDINÁRIO	35	34,69
SUMARÍSSIMO	53	29,08
Total/Média	88	31,31

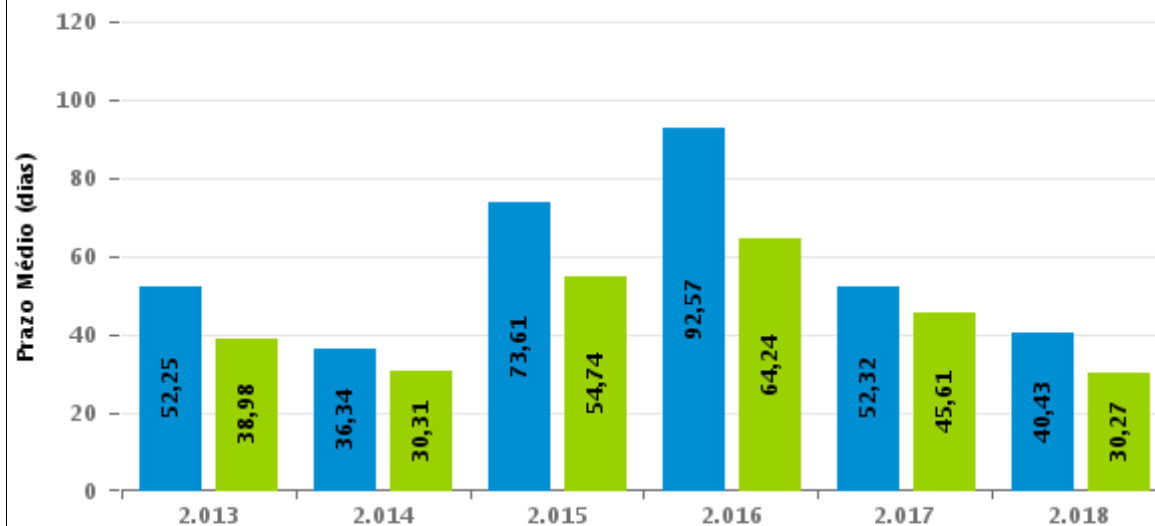
Percentual de Processos por Rito



Rito

■ ORDINÁRIO ■ SUMARÍSSIMO

Prazo Médio por Rito



Para este exercício foram computados os processos até o mês de Setembro/2.018

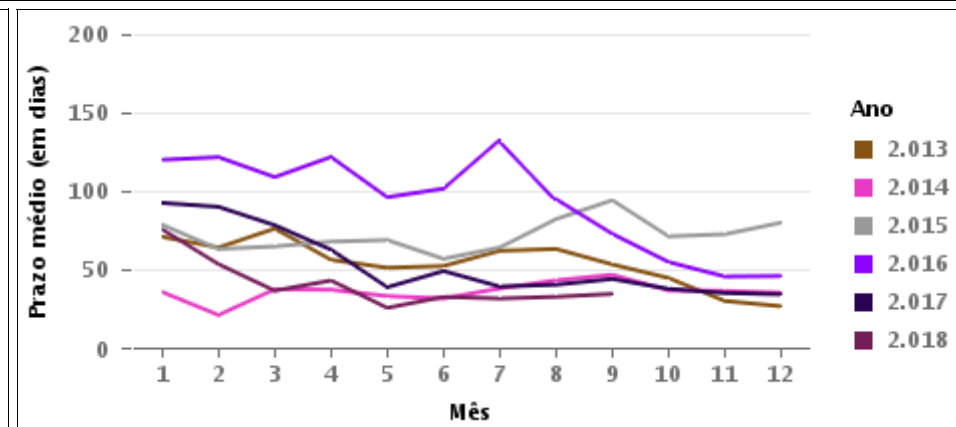
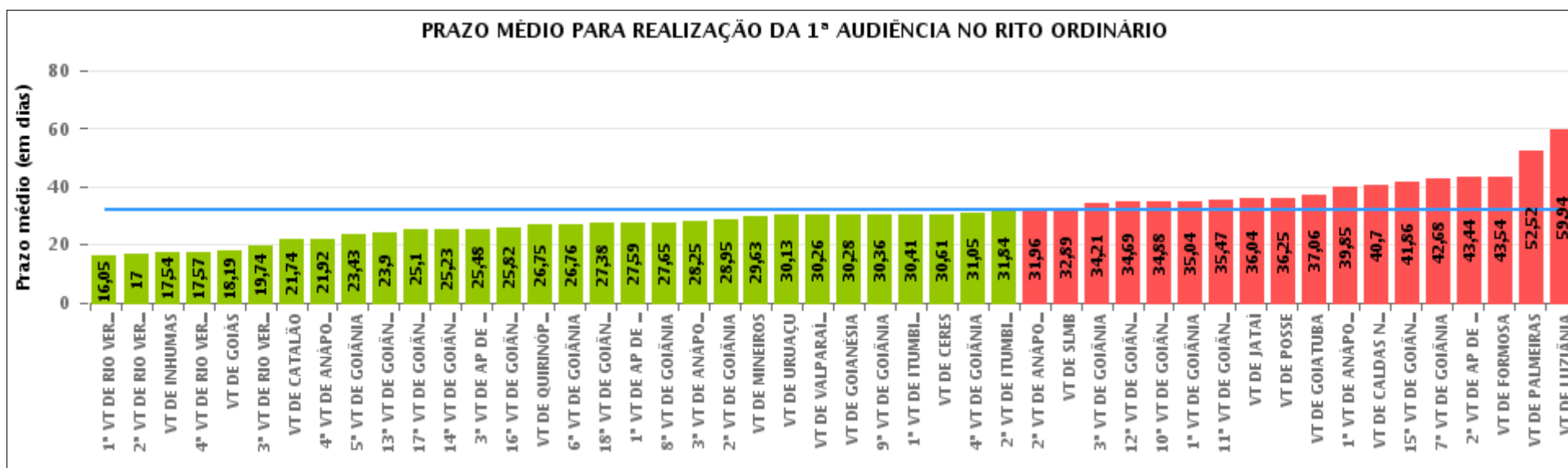
Rito

■ ORDINÁRIO ■ SUMARÍSSIMO



COMPARATIVO DO PRAZO MÉDIO PARA REALIZAÇÃO DA 1ª AUDIÊNCIA - 12ª VARA DO TRABALHO DE GOIÂNIA

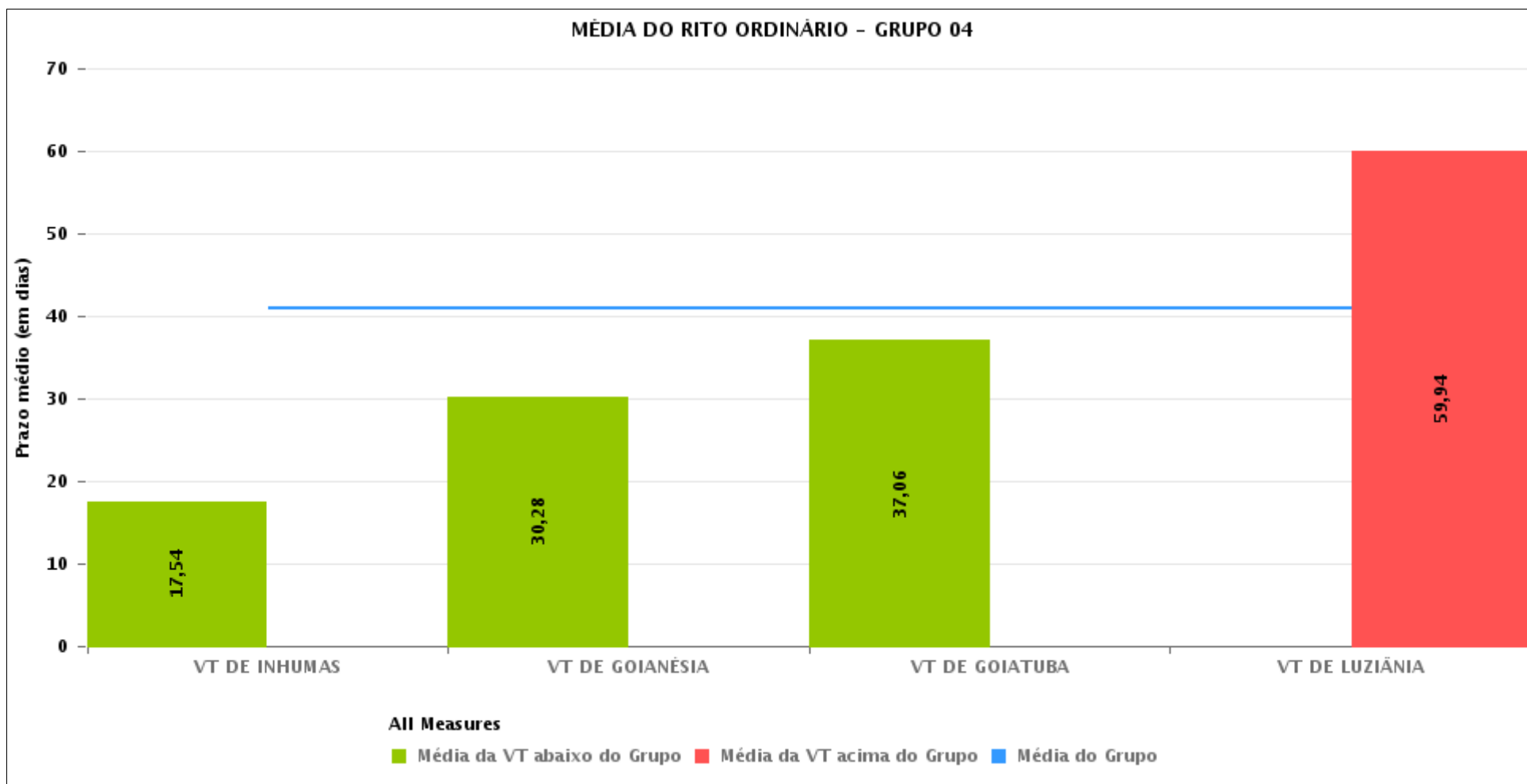
Data da 1ª audiência entre 1/9/2018 e 30/9/2018 23:59:59





COMPARATIVO DO PRAZO MÉDIO PARA REALIZAÇÃO DA 1ª AUDIÊNCIA ENTRE AS VARAS DO GRUPO

Data da 1ª audiência entre 1/9/2018 e 30/9/2018 23:59:59





PRAZO MÉDIO PARA REALIZAÇÃO DA 1ª AUDIÊNCIA POR GRUPO

Data da 1ª audiência entre 1/9/2018 e 30/9/2018 23:59:59

Rito	Grupo	Qtd. Processos	Prazo Médio (dias)	Ranking
ORDINÁRIO	GRUPO 03	593	29,09	1°
	GRUPO 05	943	32,19	2°
	GRUPO 01	12	36,25	3°
	GRUPO 04	97	40,97	4°
	GRUPO 02	39	43,54	5°

Legenda:	# Grupo 03 – De 1501 a 2000	# Grupo 04 – De 2001 a 2500	# Grupo 05 – Maior que 2500
# Grupo 01 – Até 1000 VT de Posse VT de Pires do Rio	VT de Ceres 1ª VT de Anápolis 2ª VT de Anápolis 3ª VT de Anápolis 4ª VT de Anápolis	VT de Goiatuba VT de Goianésia 1ª VT de Goiânia 2ª VT de Goiânia 3ª VT de Goiânia 4ª VT de Goiânia 5ª VT de Goiânia 6ª VT de Goiânia 7ª VT de Goiânia 8ª VT de Goiânia 9ª VT de Goiânia 10ª VT de Goiânia 11ª VT de Goiânia 12ª VT de Goiânia 13ª VT de Goiânia 14ª VT de Goiânia 15ª VT de Goiânia 16ª VT de Goiânia 17ª VT de Goiânia 18ª VT de Goiânia VT de Inhumas VT de Luziânia	VT de Catalão VT de Uruaçu VT de Valparaíso de Goiás
# Grupo 02 – De 1001 a 1500 VT de Formosa	1ª VT de Aparecida de Goiânia 2ª VT de Aparecida de Goiânia 3ª VT de Aparecida de Goiânia VT de Caldas Novas 1ª VT de Itumbiara 2ª VT de Itumbiara VT de Goiás VT de Jataí VT de Mineiros VT de Quirinópolis 1ª VT de Rio Verde 2ª VT de Rio Verde 3ª VT de Rio Verde 4ª VT de Rio Verde VT de São Luis de Montes Belos		



PRAZO MÉDIO PARA REALIZAÇÃO DA 1ª AUDIÊNCIA DE TODAS AS VARAS DO TRABALHO

Data da 1ª audiência entre 1/9/2018 e 30/9/2018 23:59:59

ORDINÁRIO

Qtd. Processos	Prazo Médio (dias)
1.684	31,89

Vara do Trabalho	Qtd Processos	Prazo Médio	Ranking
1ª VARA DO TRABALHO DE RIO VERDE	22	16,05	1º
2ª VARA DO TRABALHO DE RIO VERDE	18	17	2º
VARA DO TRABALHO DE INHUMAS	13	17,54	3º
4ª VARA DO TRABALHO DE RIO VERDE	30	17,57	4º
VARA DO TRABALHO DE GOIÁS	37	18,19	5º
3ª VARA DO TRABALHO DE RIO VERDE	23	19,74	6º
VARA DO TRABALHO DE CATALÃO	31	21,74	7º
4ª VARA DO TRABALHO DE ANÁPOLIS	26	21,92	8º
5ª VARA DO TRABALHO DE GOIÂNIA	40	23,43	9º
13ª VARA DO TRABALHO DE GOIÂNIA	29	23,9	10º
17ª VARA DO TRABALHO DE GOIÂNIA	41	25,1	11º
14ª VARA DO TRABALHO DE GOIÂNIA	26	25,23	12º
3ª VARA DO TRABALHO DE APARECIDA DE GOIÂNIA	40	25,48	13º
16ª VARA DO TRABALHO DE GOIÂNIA	39	25,82	14º
VARA DO TRABALHO DE QUIRINÓPOLIS	36	26,75	15º
6ª VARA DO TRABALHO DE GOIÂNIA	59	26,76	16º
18ª VARA DO TRABALHO DE GOIÂNIA	32	27,38	17º
1ª VARA DO TRABALHO DE APARECIDA DE GOIÂNIA	29	27,59	18º
8ª VARA DO TRABALHO DE GOIÂNIA	49	27,65	19º
3ª VARA DO TRABALHO DE ANÁPOLIS	24	28,25	20º
2ª VARA DO TRABALHO DE GOIÂNIA	64	28,95	21º
VARA DO TRABALHO DE MINEIROS	8	29,63	22º
VARA DO TRABALHO DE URUAÇU	54	30,13	23º
VARA DO TRABALHO DE VALPARAÍSO DE GOIÁS	23	30,26	24º
VARA DO TRABALHO DE GOIANÉSIA	18	30,28	25º
9ª VARA DO TRABALHO DE GOIÂNIA	42	30,36	26º



PRAZO MÉDIO PARA REALIZAÇÃO DA 1ª AUDIÊNCIA DE TODAS AS VARAS DO TRABALHO

ORDINÁRIO

Qtd. Processos	Prazo Médio (dias)
1.684	31,89

Vara do Trabalho	Qtd Processos	Prazo Médio	Ranking
1ª VARA DO TRABALHO DE ITUMBIARA	39	30,41	27°
VARA DO TRABALHO DE CERES	23	30,61	28°
4ª VARA DO TRABALHO DE GOIÂNIA	44	31,05	29°
2ª VARA DO TRABALHO DE ITUMBIARA	32	31,84	30°
2ª VARA DO TRABALHO DE ANÁPOLIS	24	31,96	31°
VARA DO TRABALHO DE SÃO LUIS DE MONTES BELOS	27	32,89	32°
3ª VARA DO TRABALHO DE GOIÂNIA	38	34,21	33°
12ª VARA DO TRABALHO DE GOIÂNIA	35	34,69	34°
10ª VARA DO TRABALHO DE GOIÂNIA	42	34,88	35°
1ª VARA DO TRABALHO DE GOIÂNIA	45	35,04	36°
11ª VARA DO TRABALHO DE GOIÂNIA	34	35,47	37°
VARA DO TRABALHO DE JATAÍ	55	36,04	38°
VARA DO TRABALHO DE POSSE	12	36,25	39°
VARA DO TRABALHO DE GOIATUBA	33	37,06	40°
1ª VARA DO TRABALHO DE ANÁPOLIS	26	39,85	41°
VARA DO TRABALHO DE CALDAS NOVAS	47	40,7	42°
15ª VARA DO TRABALHO DE GOIÂNIA	64	41,86	43°
7ª VARA DO TRABALHO DE GOIÂNIA	60	42,68	44°
2ª VARA DO TRABALHO DE APARECIDA DE GOIÂNIA	27	43,44	45°
VARA DO TRABALHO DE FORMOSA	39	43,54	46°
VARA DO TRABALHO DE PALMEIRAS	52	52,52	47°
VARA DO TRABALHO DE LUZIÂNIA	33	59,94	48°



PRAZO MÉDIO PARA REALIZAÇÃO DA 1ª AUDIÊNCIA - 12ª VARA DO TRABALHO DE GOIÂNIA

Data da 1ª audiência entre 1/9/2018 e 30/9/2018 23:59:59

Qtd	Prazo Médio

Nr. Processo	Ajuiz.	1ª Aud.	Prazo

Legenda:

- Ajuiz.: Data do Ajuizamento;
- 1ª Aud.: Data da primeira audiência que ocorrer, Inicial ou UNA;
- Prazo: Prazo, em dias corridos, entre a Data do Ajuizamento e a Data da 1ª Audiência.



PRAZO MÉDIO PARA REALIZAÇÃO DA 1ª AUDIÊNCIA - 12ª VARA DO TRABALHO DE GOIÂNIA

Data da 1ª audiência entre 1/9/2018 e 30/9/2018 23:59:59

Qtd	Prazo Médio

Nr. Processo	Ajuiz.	1ª Aud.	Prazo

Legenda:

- Ajuiz.: Data do Ajuizamento;
- 1ª Aud.: Data da primeira audiência que ocorrer, Inicial ou UNA;
- Prazo: Prazo, em dias corridos, entre a Data do Ajuizamento e a Data da 1ª Audiência.