

Conceituação

Tema	Prazos Processuais
Relatórios	Evolução Histórica Comparativo por VT Comparativo por Grupo Por Grupo Por VT Por Processo Por Magistrado
Resumo	Apresenta o prazo médio entre a realização da primeira audiência e o encerramento da instrução.
Descrição	O prazo médio é obtido calculando-se a quantidade de dias decorridos entre a data da primeira audiência e a data do encerramento da instrução. Os dados são extraídos baseando-se nos seguintes itens do e-Gestão: 265 e 90265 - Da realização da primeira audiência até o encerramento da instrução processual na fase de conhecimento – rito sumaríssimo; 266 e 90266 – Da realização da primeira audiência até o encerramento da instrução processual na fase de conhecimento – exceto rito sumaríssimo (ordinário)
Origem da informação	e-Gestão
Critérios e transformações	Coletado do e-Gestão, consolidado, otimizado e classificado para análise.
Análises possíveis	Prazo médio entre a realização da primeira audiência e o encerramento da instrução processual na fase de conhecimento, detalhado de forma Geral, Por grupo, por VT, Por Processo e Por Magistrado.

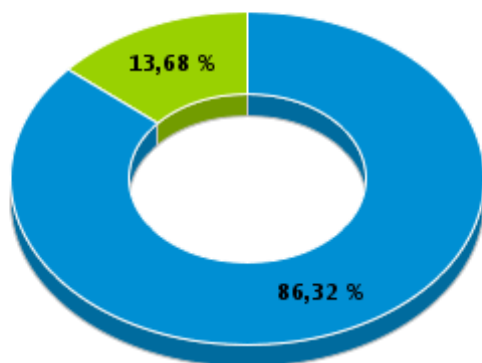


EVOLUÇÃO HISTÓRICA DOS PRAZOS PROCESSUAIS ENTRE A 1ª AUDIÊNCIA E O ENCERRAMENTO DA INSTRUÇÃO - VARA DO TRABALHO DE URUAÇU

Data do encerramento da instrução entre 1/9/2018 e 30/9/2018 23:59:59

Rito	Qtd	Prazo Médio
ORDINÁRIO	101	205,03
SUMARÍSSIMO	16	127,88
Total/Média	117	194,48

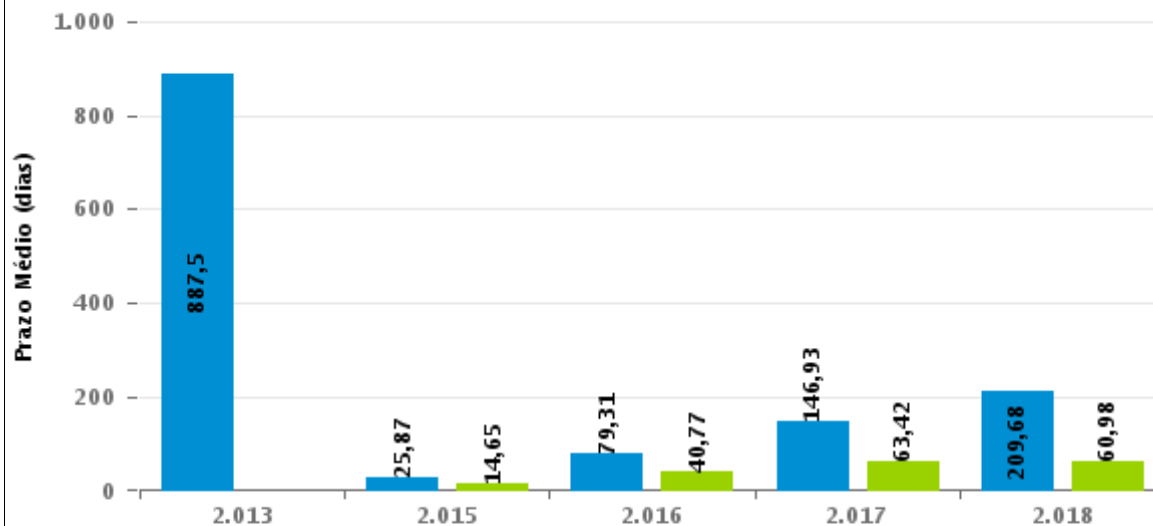
Percentual de Processos por Rito



Rito

■ ORDINÁRIO ■ SUMARÍSSIMO

Prazo Médio por Rito



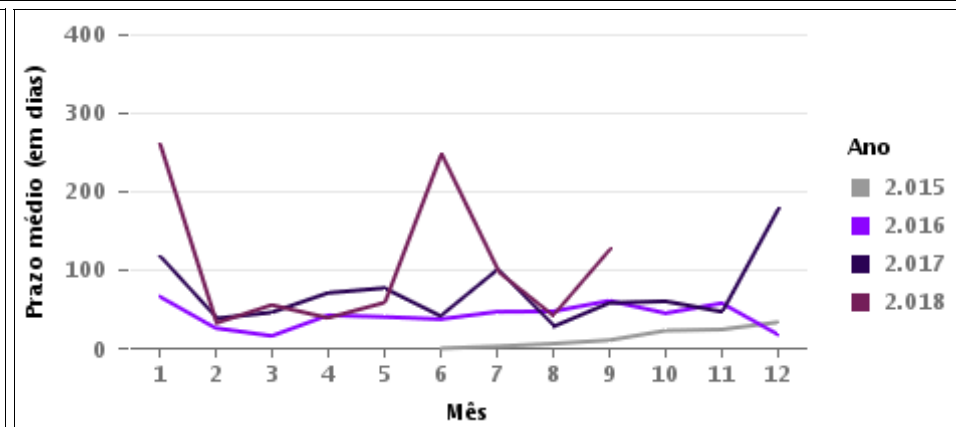
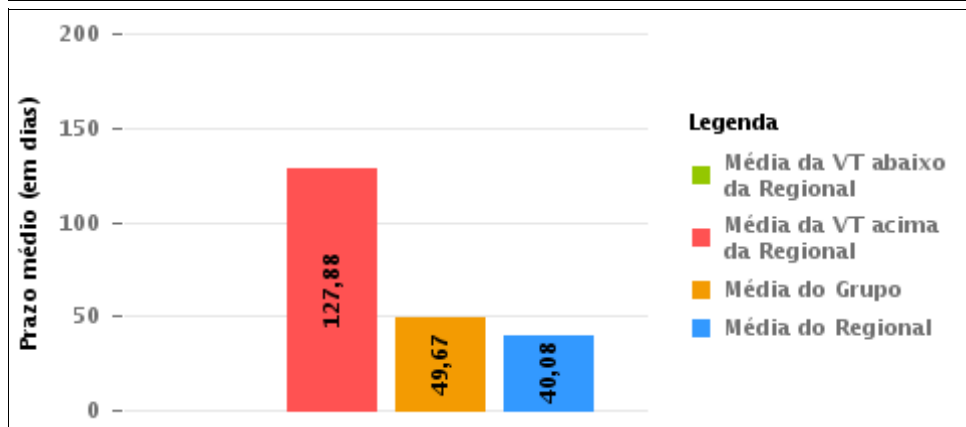
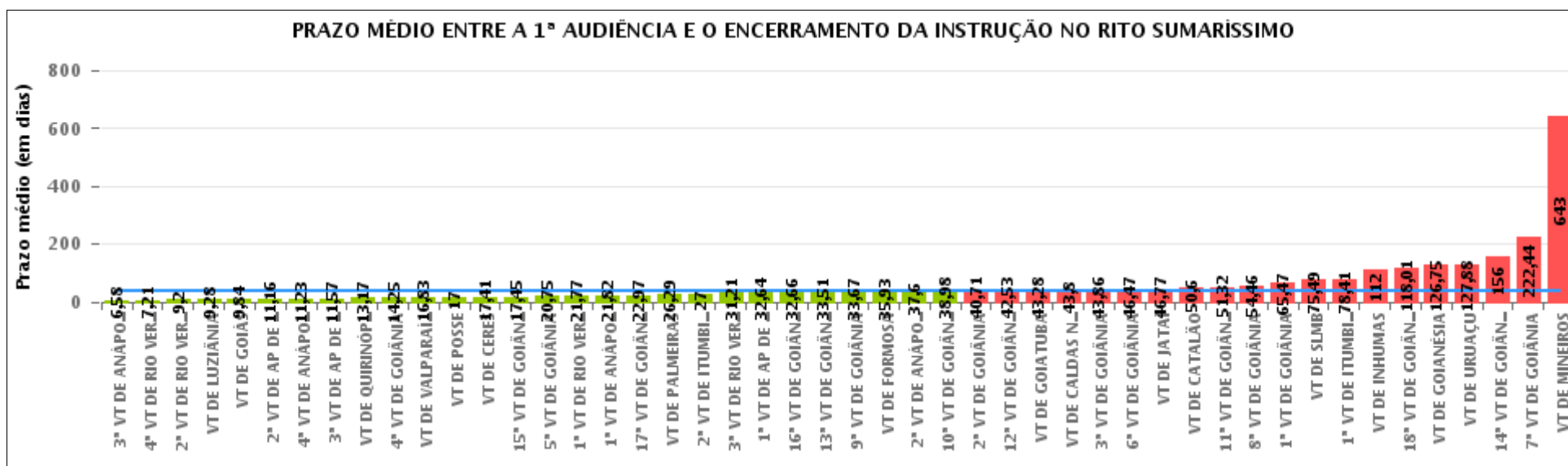
Para este exercício foram computados os processos até o mês de Setembro/2018

Rito

■ ORDINÁRIO ■ SUMARÍSSIMO

COMPARATIVO DO PRAZO MÉDIO ENTRE A 1ª AUDIÊNCIA E O ENCERRAMENTO DA INSTRUÇÃO - VARA DO TRABALHO DE URUUAÇU

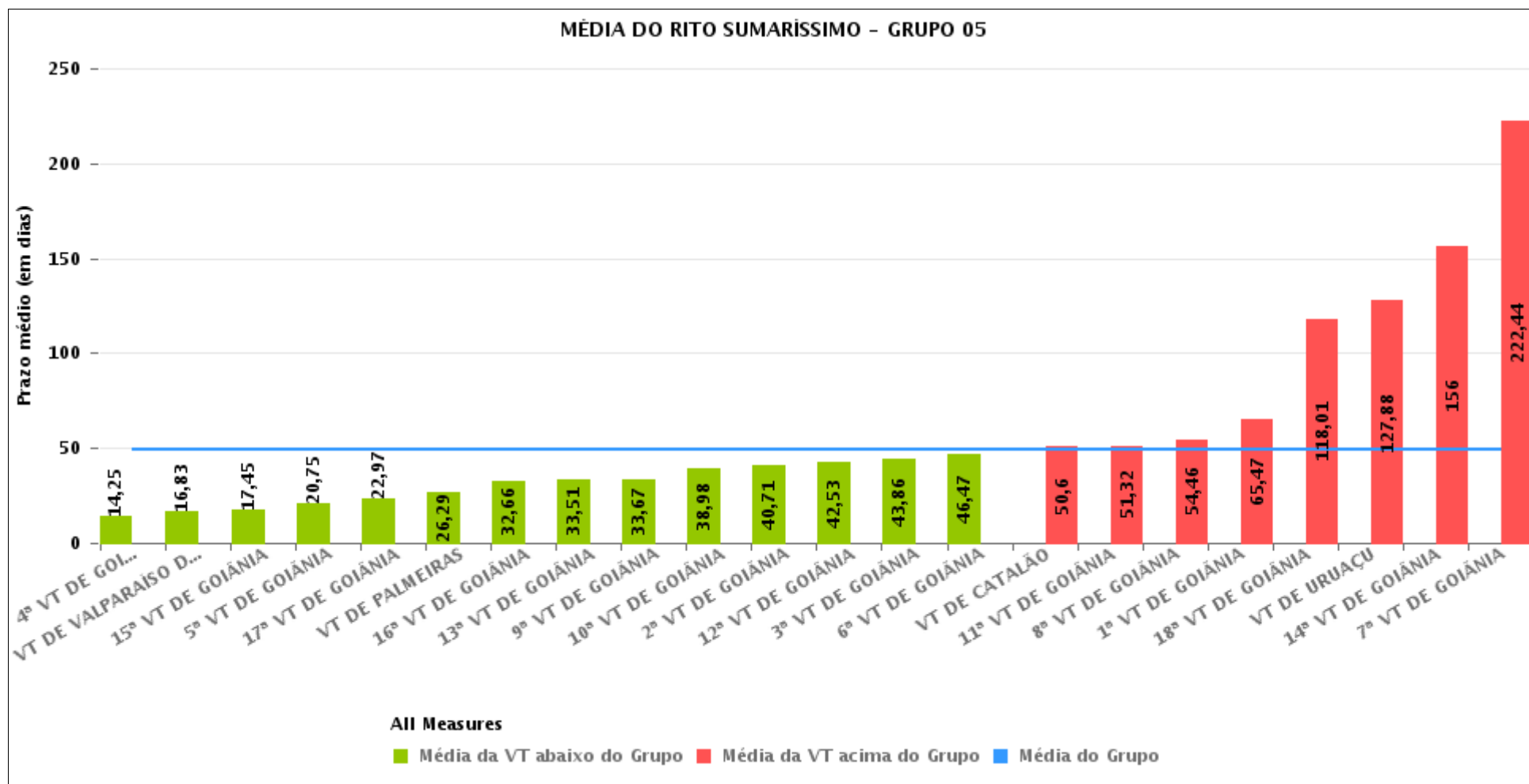
Data do encerramento da instrução entre 1/9/2018 e 30/9/2018 23:59:59





COMPARATIVO DO PRAZO MÉDIO ENTRE A 1ª AUDIÊNCIA E O ENCERRAMENTO DA INSTRUÇÃO ENTRE AS VARAS DO GRUPO

Data do encerramento da instrução entre 1/9/2018 e 30/9/2018 23:59:59





PRAZO MÉDIO ENTRE A 1ª AUDIÊNCIA E O ENCERRAMENTO DA INSTRUÇÃO POR GRUPO

Data do encerramento da instrução entre 1/9/2018 e 30/9/2018 23:59:59

Rito	Grupo	Qtd. Processos	Prazo Médio (dias)	Ranking
SUMARÍSSIMO	GRUPO 01	6	17	1°
	GRUPO 04	106	27,2	2°
	GRUPO 03	728	28,18	3°
	GRUPO 02	43	35,93	4°
	GRUPO 05	1.041	49,67	5°

Legenda:	# Grupo 03 – De 1501 a 2000	# Grupo 04 – De 2001 a 2500	# Grupo 05 – Maior que 2500
# Grupo 01 – Até 1000 VT de Posse VT de Pires do Rio	VT de Ceres 1ª VT de Anápolis 2ª VT de Anápolis 3ª VT de Anápolis 4ª VT de Anápolis	VT de Goiatuba VT de Goianésia 1ª VT de Goiânia 2ª VT de Goiânia 3ª VT de Goiânia 4ª VT de Goiânia 5ª VT de Goiânia 6ª VT de Goiânia 7ª VT de Goiânia 8ª VT de Goiânia 9ª VT de Goiânia 10ª VT de Goiânia 11ª VT de Goiânia 12ª VT de Goiânia 13ª VT de Goiânia 14ª VT de Goiânia 15ª VT de Goiânia 16ª VT de Goiânia 17ª VT de Goiânia 18ª VT de Goiânia VT de Inhumas VT de Luziânia	VT de Catalão VT de Uruaçu VT de Valparaíso de Goiás
# Grupo 02 – De 1001 a 1500 VT de Formosa	1ª VT de Aparecida de Goiânia 2ª VT de Aparecida de Goiânia 3ª VT de Aparecida de Goiânia VT de Caldas Novas 1ª VT de Itumbiara 2ª VT de Itumbiara VT de Goiás VT de Jataí VT de Mineiros VT de Quirinópolis 1ª VT de Rio Verde 2ª VT de Rio Verde 3ª VT de Rio Verde 4ª VT de Rio Verde VT de São Luis de Montes Belos		



PRAZO MÉDIO ENTRE A 1ª AUDIÊNCIA E O ENCERRAMENTO DA INSTRUÇÃO DE TODAS AS VARAS DO TRABALHO

Data do encerramento da instrução entre 1/9/2018 e 30/9/2018 23:59:59

SUMARÍSSIMO

Qtd. Processos	Prazo Médio (dias)
1.924	39,89

Vara do Trabalho	Qtd Processos	Prazo Médio	Ranking
3ª VARA DO TRABALHO DE ANÁPOLIS	38	6,58	1º
4ª VARA DO TRABALHO DE RIO VERDE	19	7,21	2º
2ª VARA DO TRABALHO DE RIO VERDE	25	9,2	3º
VARA DO TRABALHO DE LUZIÂNIA	64	9,28	4º
VARA DO TRABALHO DE GOIÁS	69	9,84	5º
2ª VARA DO TRABALHO DE APARECIDA DE GOIÂNIA	25	11,16	6º
4ª VARA DO TRABALHO DE ANÁPOLIS	48	11,23	7º
3ª VARA DO TRABALHO DE APARECIDA DE GOIÂNIA	44	11,57	8º
VARA DO TRABALHO DE QUIRINÓPOLIS	18	13,17	9º
4ª VARA DO TRABALHO DE GOIÂNIA	4	14,25	10º
VARA DO TRABALHO DE VALPARAÍSO DE GOIÁS	42	16,83	11º
VARA DO TRABALHO DE POSSE	6	17	12º
VARA DO TRABALHO DE CERES	122	17,41	13º
15ª VARA DO TRABALHO DE GOIÂNIA	76	17,45	14º
5ª VARA DO TRABALHO DE GOIÂNIA	8	20,75	15º
1ª VARA DO TRABALHO DE RIO VERDE	22	21,77	16º
1ª VARA DO TRABALHO DE ANÁPOLIS	38	21,82	17º
17ª VARA DO TRABALHO DE GOIÂNIA	64	22,97	18º
VARA DO TRABALHO DE PALMEIRAS	21	26,29	19º
2ª VARA DO TRABALHO DE ITUMBIARA	1	27	20º
3ª VARA DO TRABALHO DE RIO VERDE	24	31,21	21º
1ª VARA DO TRABALHO DE APARECIDA DE GOIÂNIA	67	32,64	22º
16ª VARA DO TRABALHO DE GOIÂNIA	62	32,66	23º
13ª VARA DO TRABALHO DE GOIÂNIA	41	33,51	24º
9ª VARA DO TRABALHO DE GOIÂNIA	63	33,67	25º
VARA DO TRABALHO DE FORMOSA	43	35,93	26º



PRAZO MÉDIO ENTRE A 1ª AUDIÊNCIA E O ENCERRAMENTO DA INSTRUÇÃO DE TODAS AS VARAS DO TRABALHO

SUMARÍSSIMO

Qtd. Processos	Prazo Médio (dias)
1.924	39,89

Vara do Trabalho	Qtd Processos	Prazo Médio	Ranking
2ª VARA DO TRABALHO DE ANÁPOLIS	42	37,6	27º
10ª VARA DO TRABALHO DE GOIÂNIA	59	38,98	28º
2ª VARA DO TRABALHO DE GOIÂNIA	80	40,71	29º
12ª VARA DO TRABALHO DE GOIÂNIA	57	42,53	30º
VARA DO TRABALHO DE GOIATUBA	36	43,28	31º
VARA DO TRABALHO DE CALDAS NOVAS	5	43,8	32º
3ª VARA DO TRABALHO DE GOIÂNIA	76	43,86	33º
6ª VARA DO TRABALHO DE GOIÂNIA	57	46,47	34º
VARA DO TRABALHO DE JATAÍ	13	46,77	35º
VARA DO TRABALHO DE CATALÃO	10	50,6	36º
11ª VARA DO TRABALHO DE GOIÂNIA	77	51,32	37º
8ª VARA DO TRABALHO DE GOIÂNIA	50	54,46	38º
1ª VARA DO TRABALHO DE GOIÂNIA	73	65,47	39º
VARA DO TRABALHO DE SÃO LUIS DE MONTES BELOS	61	75,49	40º
1ª VARA DO TRABALHO DE ITUMBIARA	46	78,41	41º
VARA DO TRABALHO DE INHUMAS	2	112	42º
18ª VARA DO TRABALHO DE GOIÂNIA	80	118,01	43º
VARA DO TRABALHO DE GOIANÉSIA	4	126,75	44º
VARA DO TRABALHO DE URUAÇU	16	127,88	45º
14ª VARA DO TRABALHO DE GOIÂNIA	16	156	46º
7ª VARA DO TRABALHO DE GOIÂNIA	9	222,44	47º
VARA DO TRABALHO DE MINEIROS	1	643	48º



PRAZO MÉDIO ENTRE A 1ª AUDIÊNCIA E O ENCERRAMENTO DA INSTRUÇÃO - VARA DO TRABALHO DE URUAÇU

Data do encerramento da instrução entre 1/9/2018 e 30/9/2018 23:59:59

VARA DO TRABALHO DE URUAÇU

SUMARÍSSIMO

Qtd	Prazo Médio
16	127,88

Nr. Processo	1ª Aud.	nc. Instruçã	Prazo
RTSum - 0010012-02.2018.5.18.0201	06/03/18	20/09/18	198
RTSum - 0010978-62.2018.5.18.0201	19/07/18	26/09/18	69
RTSum - 0011329-35.2018.5.18.0201	11/09/18	13/09/18	2
RTSum - 0011331-05.2018.5.18.0201	11/09/18	13/09/18	2
RTSum - 0011332-87.2018.5.18.0201	11/09/18	11/09/18	0
RTSum - 0011379-61.2018.5.18.0201	11/09/18	11/09/18	0
RTSum - 0011392-60.2018.5.18.0201	12/09/18	13/09/18	1
RTSum - 0011448-93.2018.5.18.0201	12/09/18	12/09/18	0
RTSum - 0011508-66.2018.5.18.0201	12/09/18	12/09/18	0
RTSum - 0011521-65.2018.5.18.0201	12/09/18	12/09/18	0
RTSum - 0011651-89.2017.5.18.0201	03/10/17	17/09/18	349
RTSum - 0011760-06.2017.5.18.0201	07/11/17	13/09/18	310
RTSum - 0011917-76.2017.5.18.0201	21/11/17	04/09/18	287
RTSum - 0012055-43.2017.5.18.0201	12/12/17	20/09/18	282
RTSum - 0012103-02.2017.5.18.0201	13/12/17	04/09/18	265
RTSum - 0012104-84.2017.5.18.0201	13/12/17	20/09/18	281

Legenda:
1ª Aud.: Data da primeira audiência que ocorrer, Inicial ou UNA;
Enc. da Instrução: Data da conclusão para proferir sentença;
Prazo: Quantidade de dias decorridos da 1ª aud. até o encerramento da instrução.



PRAZO MÉDIO ENTRE A 1ª AUDIÊNCIA E O ENCERRAMENTO DA INSTRUÇÃO - VARA DO TRABALHO DE URUAÇU

Data do encerramento da instrução entre 1/9/2018 e 30/9/2018 23:59:59

Sem magistrado

SUMARÍSSIMO

Qtd	Prazo Médio
16	127,88

Nr. Processo	1ª Aud.	Enc. Instrução.	Prazo
RTSum - 0010012-02.2018.5.18.0201	06/03/18	20/09/18	198
RTSum - 0010978-62.2018.5.18.0201	19/07/18	26/09/18	69
RTSum - 0011329-35.2018.5.18.0201	11/09/18	13/09/18	2
RTSum - 0011331-05.2018.5.18.0201	11/09/18	13/09/18	2
RTSum - 0011332-87.2018.5.18.0201	11/09/18	11/09/18	0
RTSum - 0011379-61.2018.5.18.0201	11/09/18	11/09/18	0
RTSum - 0011392-60.2018.5.18.0201	12/09/18	13/09/18	1
RTSum - 0011448-93.2018.5.18.0201	12/09/18	12/09/18	0
RTSum - 0011508-66.2018.5.18.0201	12/09/18	12/09/18	0
RTSum - 0011521-65.2018.5.18.0201	12/09/18	12/09/18	0
RTSum - 0011651-89.2017.5.18.0201	03/10/17	17/09/18	349
RTSum - 0011760-06.2017.5.18.0201	07/11/17	13/09/18	310
RTSum - 0011917-76.2017.5.18.0201	21/11/17	04/09/18	287
RTSum - 0012055-43.2017.5.18.0201	12/12/17	20/09/18	282
RTSum - 0012103-02.2017.5.18.0201	13/12/17	04/09/18	265
RTSum - 0012104-84.2017.5.18.0201	13/12/17	20/09/18	281

Legenda:

1ª Aud.: Data da primeira audiência que ocorrer, Inicial ou UNA;

Enc. da Instrução: Data da conclusão para proferir sentença;

Prazo: Quantidade de dias decorridos da 1ª aud. até o encerramento da instrução.