

Conceituação

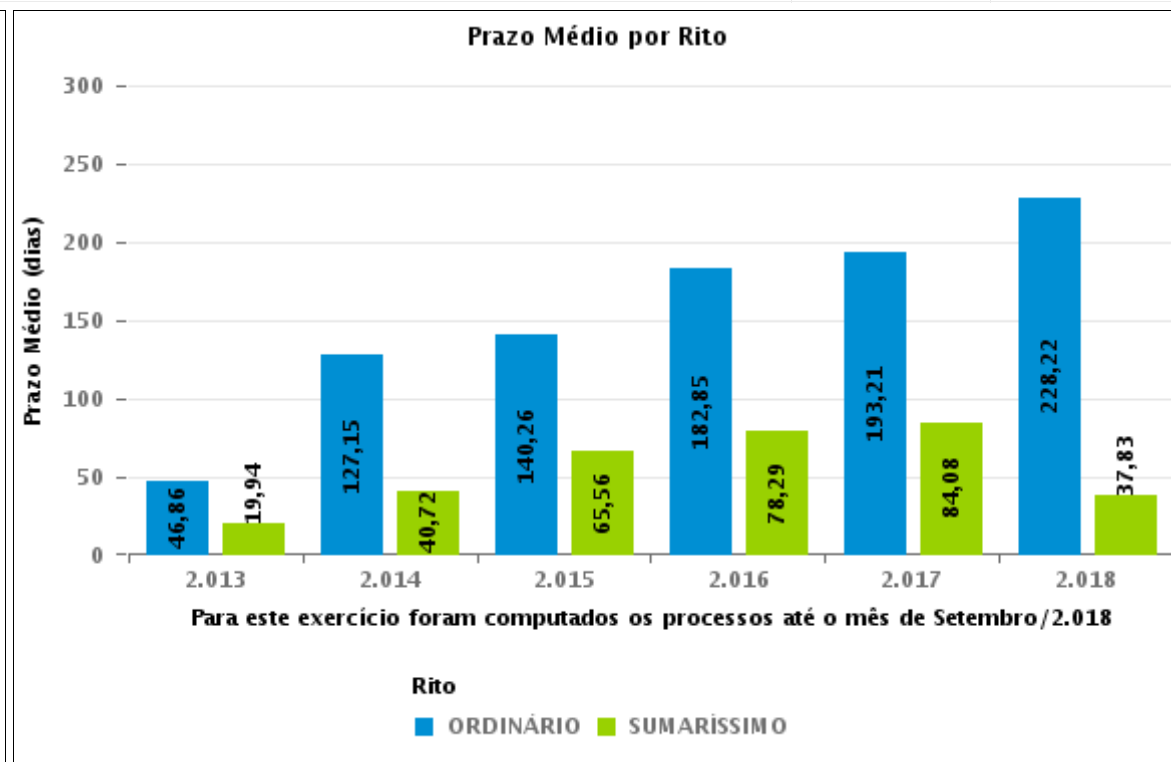
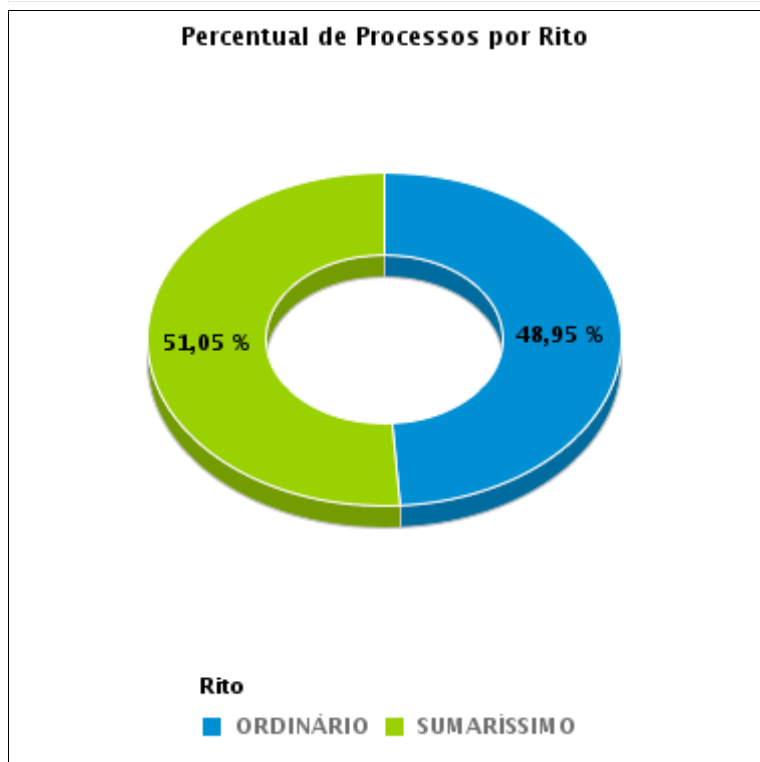
Tema	Prazos Processuais
Relatórios	Evolução Histórica Comparativo por VT Comparativo por Grupo Por Grupo Por VT Por Processo Por Magistrado
Resumo	Apresenta o prazo médio entre a realização da primeira audiência e o encerramento da instrução.
Descrição	O prazo médio é obtido calculando-se a quantidade de dias decorridos entre a data da primeira audiência e a data do encerramento da instrução. Os dados são extraídos baseando-se nos seguintes itens do e-Gestão: 265 e 90265 - Da realização da primeira audiência até o encerramento da instrução processual na fase de conhecimento – rito sumaríssimo; 266 e 90266 – Da realização da primeira audiência até o encerramento da instrução processual na fase de conhecimento – exceto rito sumaríssimo (ordinário)
Origem da informação	e-Gestão
Critérios e transformações	Coletado do e-Gestão, consolidado, otimizado e classificado para análise.
Análises possíveis	Prazo médio entre a realização da primeira audiência e o encerramento da instrução processual na fase de conhecimento, detalhado de forma Geral, Por grupo, por VT, Por Processo e Por Magistrado.



EVOLUÇÃO HISTÓRICA DOS PRAZOS PROCESSUAIS ENTRE A 1ª AUDIÊNCIA E O ENCERRAMENTO DA INSTRUÇÃO - 1ª VARA DO TRABALHO DE GOIÂNIA

Data do encerramento da instrução entre 1/9/2018 e 30/9/2018 23:59:59

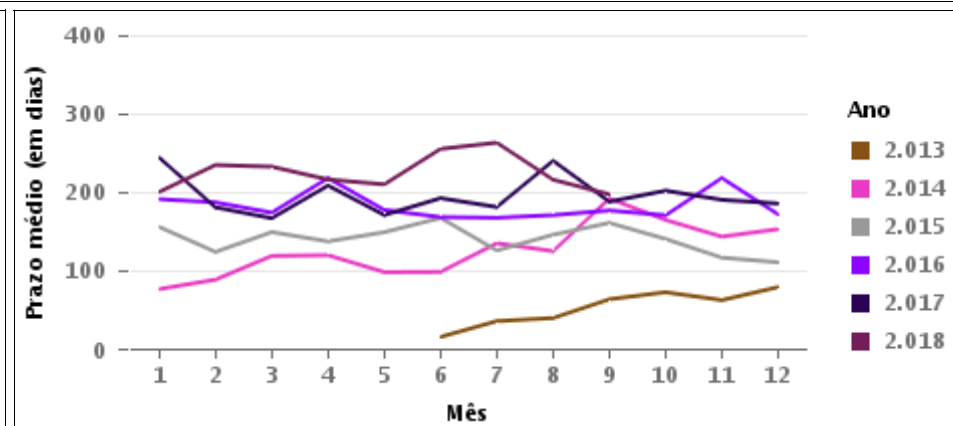
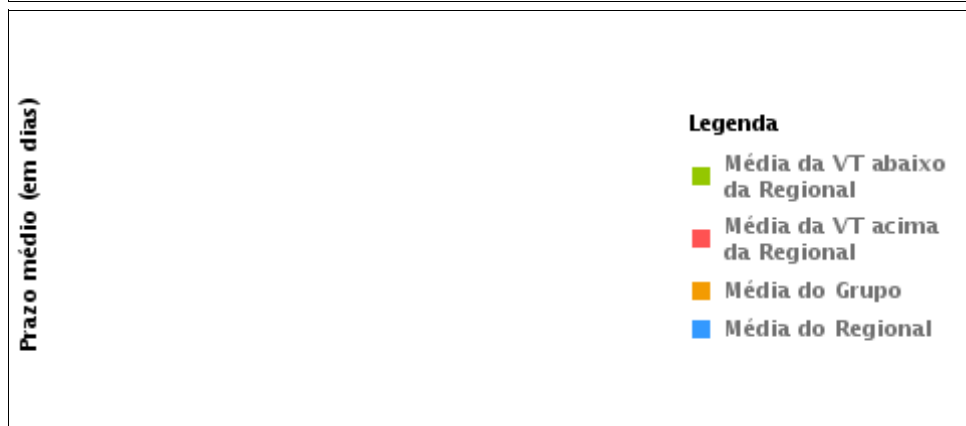
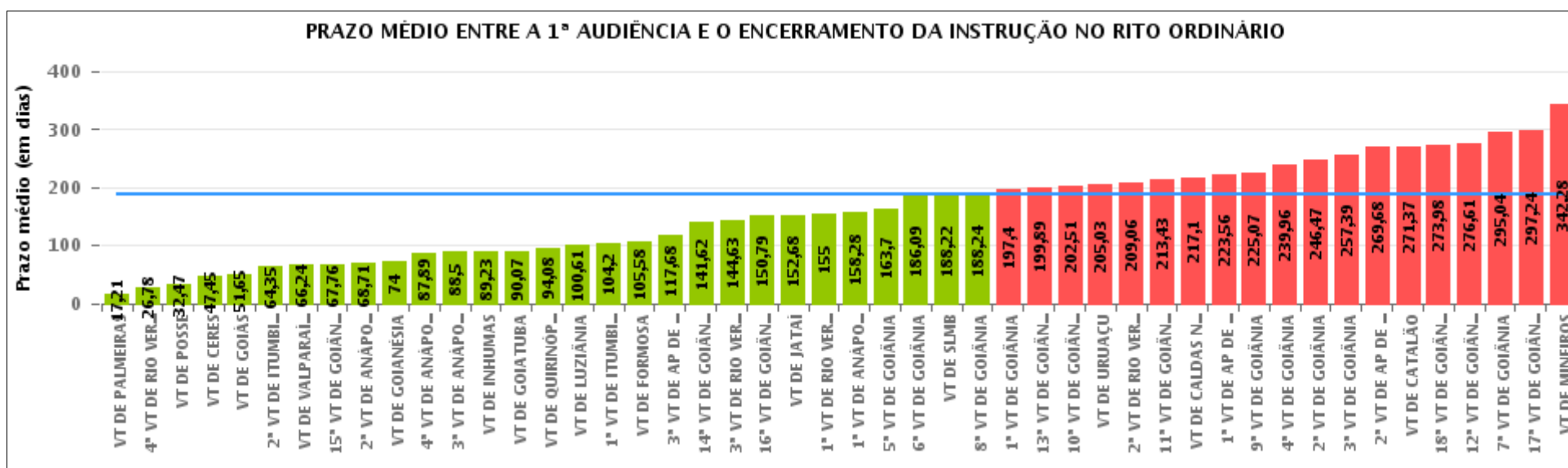
Rito	Qtd	Prazo Médio
ORDINÁRIO	70	197,4
SUMARÍSSIMO	73	65,47
Total/Média	143	130,05





COMPARATIVO DO PRAZO MÉDIO ENTRE A 1ª AUDIÊNCIA E O ENCERRAMENTO DA INSTRUÇÃO - 1ª VARA DO TRABALHO DE GOIÂNIA

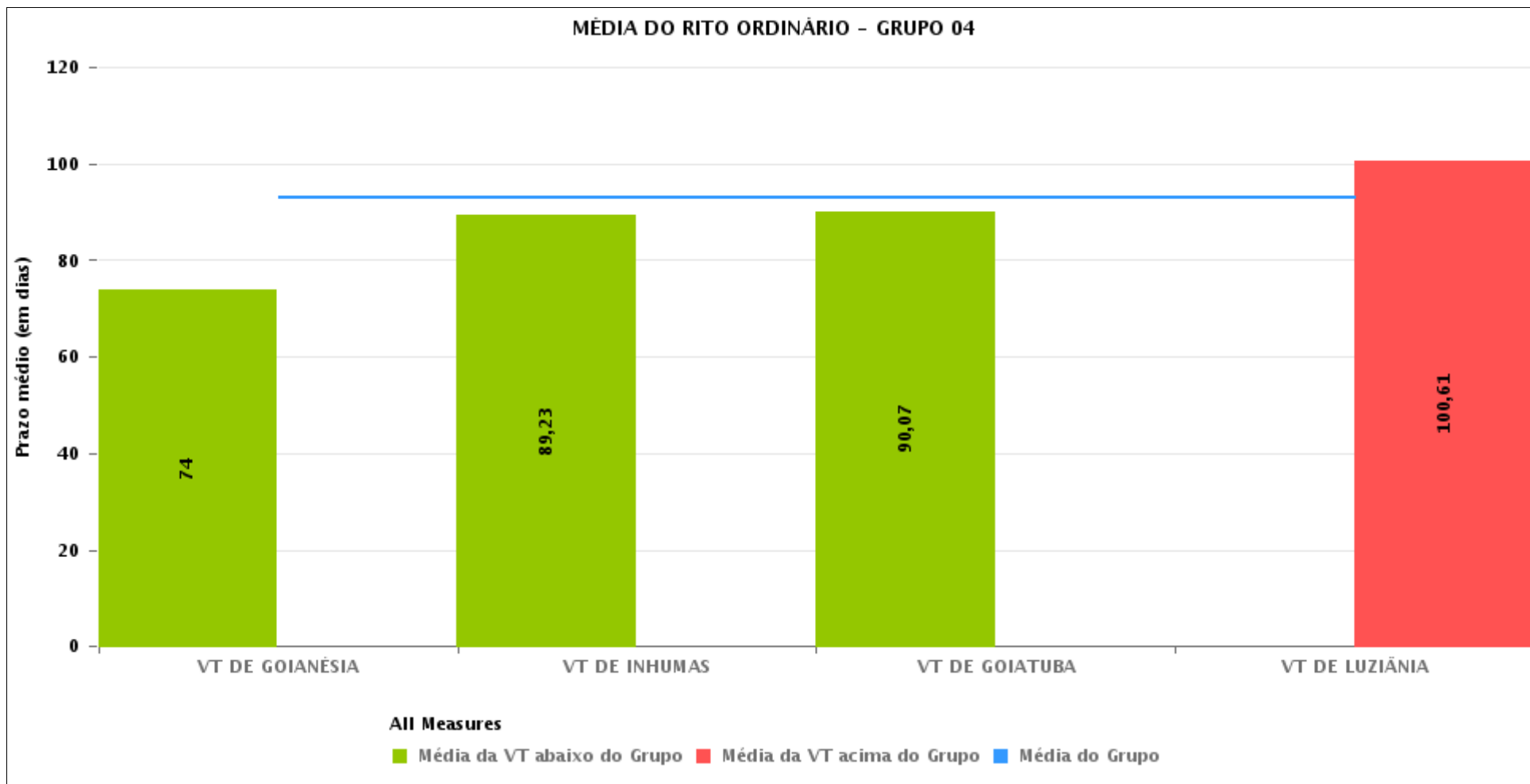
Data do encerramento da instrução entre 1/9/2018 e 30/9/2018 23:59:59





COMPARATIVO DO PRAZO MÉDIO ENTRE A 1ª AUDIÊNCIA E O ENCERRAMENTO DA INSTRUÇÃO ENTRE AS VARAS DO GRUPO

Data do encerramento da instrução entre 1/9/2018 e 30/9/2018 23:59:59





PRAZO MÉDIO ENTRE A 1ª AUDIÊNCIA E O ENCERRAMENTO DA INSTRUÇÃO POR GRUPO

Data do encerramento da instrução entre 1/9/2018 e 30/9/2018 23:59:59

Rito	Grupo	Qtd. Processos	Prazo Médio (dias)	Ranking
ORDINÁRIO	GRUPO 01	17	32,47	1°
	GRUPO 04	146	93,01	2°
	GRUPO 02	45	105,58	3°
	GRUPO 03	869	160,9	4°
	GRUPO 05	1.581	218,68	5°

Legenda:	# Grupo 03 – De 1501 a 2000	# Grupo 04 – De 2001 a 2500	# Grupo 05 – Maior que 2500
# Grupo 01 – Até 1000 VT de Posse VT de Pires do Rio	VT de Ceres 1ª VT de Anápolis 2ª VT de Anápolis 3ª VT de Anápolis 4ª VT de Anápolis	VT de Goiatuba VT de Goianésia 1ª VT de Goiânia 2ª VT de Goiânia 3ª VT de Goiânia 4ª VT de Goiânia 5ª VT de Goiânia 6ª VT de Goiânia 7ª VT de Goiânia 8ª VT de Goiânia 9ª VT de Goiânia 10ª VT de Goiânia 11ª VT de Goiânia 12ª VT de Goiânia 13ª VT de Goiânia 14ª VT de Goiânia 15ª VT de Goiânia 16ª VT de Goiânia 17ª VT de Goiânia 18ª VT de Goiânia VT de Inhumas VT de Luziânia	VT de Catalão VT de Uruaçu VT de Valparaíso de Goiás
# Grupo 02 – De 1001 a 1500 VT de Formosa	1ª VT de Aparecida de Goiânia 2ª VT de Aparecida de Goiânia 3ª VT de Aparecida de Goiânia VT de Caldas Novas 1ª VT de Itumbiara 2ª VT de Itumbiara VT de Goiás VT de Jataí VT de Mineiros VT de Quirinópolis 1ª VT de Rio Verde 2ª VT de Rio Verde 3ª VT de Rio Verde 4ª VT de Rio Verde VT de São Luis de Montes Belos		



PRAZO MÉDIO ENTRE A 1ª AUDIÊNCIA E O ENCERRAMENTO DA INSTRUÇÃO DE TODAS AS VARAS DO TRABALHO

Data do encerramento da instrução entre 1/9/2018 e 30/9/2018 23:59:59

ORDINÁRIO

Qtd. Processos	Prazo Médio (dias)
2.658	189,78

Vara do Trabalho	Qtd Processos	Prazo Médio	Ranking
VARA DO TRABALHO DE PALMEIRAS	19	17,21	1°
4ª VARA DO TRABALHO DE RIO VERDE	32	26,78	2°
VARA DO TRABALHO DE POSSE	17	32,47	3°
VARA DO TRABALHO DE CERES	31	47,45	4°
VARA DO TRABALHO DE GOIÁS	40	51,65	5°
2ª VARA DO TRABALHO DE ITUMBIARA	23	64,35	6°
VARA DO TRABALHO DE VALPARAÍSO DE GOIÁS	29	66,24	7°
15ª VARA DO TRABALHO DE GOIÂNIA	68	67,76	8°
2ª VARA DO TRABALHO DE ANÁPOLIS	28	68,71	9°
VARA DO TRABALHO DE GOIANÉSIA	17	74	10°
4ª VARA DO TRABALHO DE ANÁPOLIS	28	87,89	11°
3ª VARA DO TRABALHO DE ANÁPOLIS	42	88,5	12°
VARA DO TRABALHO DE INHUMAS	30	89,23	13°
VARA DO TRABALHO DE GOIATUBA	30	90,07	14°
VARA DO TRABALHO DE QUIRINÓPOLIS	37	94,08	15°
VARA DO TRABALHO DE LUZIÂNIA	69	100,61	16°
1ª VARA DO TRABALHO DE ITUMBIARA	45	104,2	17°
VARA DO TRABALHO DE FORMOSA	45	105,58	18°
3ª VARA DO TRABALHO DE APARECIDA DE GOIÂNIA	62	117,68	19°
14ª VARA DO TRABALHO DE GOIÂNIA	34	141,62	20°
3ª VARA DO TRABALHO DE RIO VERDE	40	144,63	21°
16ª VARA DO TRABALHO DE GOIÂNIA	42	150,79	22°
VARA DO TRABALHO DE JATAÍ	60	152,68	23°
1ª VARA DO TRABALHO DE RIO VERDE	27	155	24°
1ª VARA DO TRABALHO DE ANÁPOLIS	39	158,28	25°
5ª VARA DO TRABALHO DE GOIÂNIA	74	163,7	26°



PRAZO MÉDIO ENTRE A 1ª AUDIÊNCIA E O ENCERRAMENTO DA INSTRUÇÃO DE TODAS AS VARAS DO TRABALHO

ORDINÁRIO

Qtd. Processos	Prazo Médio (dias)
2.658	189,78

Vara do Trabalho	Qtd Processos	Prazo Médio	Ranking
6ª VARA DO TRABALHO DE GOIÂNIA	67	186,09	27°
VARA DO TRABALHO DE SÃO LUIS DE MONTES BELOS	41	188,22	28°
8ª VARA DO TRABALHO DE GOIÂNIA	63	188,24	29°
1ª VARA DO TRABALHO DE GOIÂNIA	70	197,4	30°
13ª VARA DO TRABALHO DE GOIÂNIA	35	199,89	31°
10ª VARA DO TRABALHO DE GOIÂNIA	61	202,51	32°
VARA DO TRABALHO DE URUAÇU	101	205,03	33°
2ª VARA DO TRABALHO DE RIO VERDE	16	209,06	34°
11ª VARA DO TRABALHO DE GOIÂNIA	124	213,43	35°
VARA DO TRABALHO DE CALDAS NOVAS	68	217,1	36°
1ª VARA DO TRABALHO DE APARECIDA DE GOIÂNIA	66	223,56	37°
9ª VARA DO TRABALHO DE GOIÂNIA	86	225,07	38°
4ª VARA DO TRABALHO DE GOIÂNIA	50	239,96	39°
2ª VARA DO TRABALHO DE GOIÂNIA	116	246,47	40°
3ª VARA DO TRABALHO DE GOIÂNIA	102	257,39	41°
2ª VARA DO TRABALHO DE APARECIDA DE GOIÂNIA	66	269,68	42°
VARA DO TRABALHO DE CATALÃO	71	271,37	43°
18ª VARA DO TRABALHO DE GOIÂNIA	66	273,98	44°
12ª VARA DO TRABALHO DE GOIÂNIA	119	276,61	45°
7ª VARA DO TRABALHO DE GOIÂNIA	93	295,04	46°
17ª VARA DO TRABALHO DE GOIÂNIA	91	297,24	47°
VARA DO TRABALHO DE MINEIROS	78	342,28	48°



PRAZO MÉDIO ENTRE A 1ª AUDIÊNCIA E O ENCERRAMENTO DA INSTRUÇÃO - 1ª VARA DO TRABALHO DE GOIÂNIA

Data do encerramento da instrução entre 1/9/2018 e 30/9/2018 23:59:59

Qtd	Prazo Médio

Nr. Processo	1ª Aud.	nc. Instruçã	Prazo

Legenda:

1ª Aud.: Data da primeira audiência que ocorrer, Inicial ou UNA;

Enc. da Instrução: Data da conclusão para proferir sentença;

Prazo: Quantidade de dias decorridos da 1ª aud. até o encerramento da instrução.



PRAZO MÉDIO ENTRE A 1ª AUDIÊNCIA E O ENCERRAMENTO DA INSTRUÇÃO - 1ª VARA DO TRABALHO DE GOIÂNIA

Data do encerramento da instrução entre 1/9/2018 e 30/9/2018 23:59:59

Qtd	Prazo Médio

Nr. Processo	1ª Aud.	Enc. Instrução.	Prazo
Legenda: 1ª Aud.: Data da primeira audiência que ocorrer, Inicial ou UNA; Enc. da Instrução: Data da conclusão para proferir sentença; Prazo: Quantidade de dias decorridos da 1ª aud. até o encerramento da instrução.			