

## Conceituação

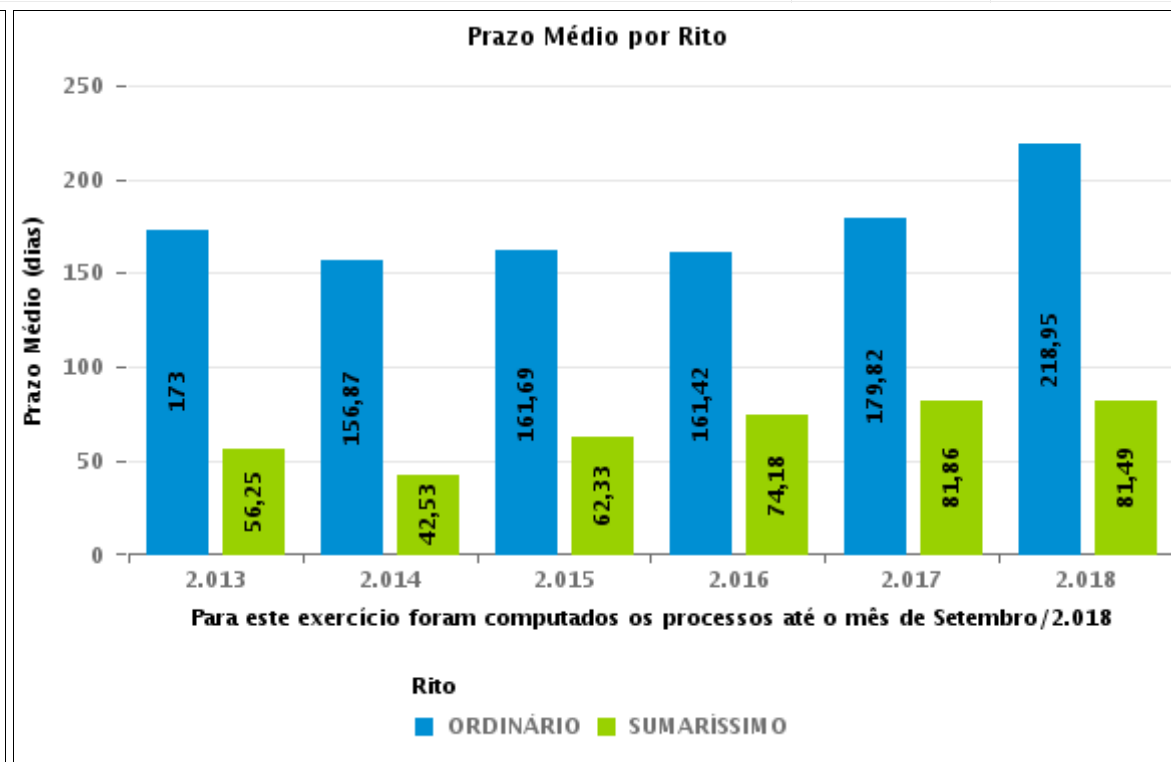
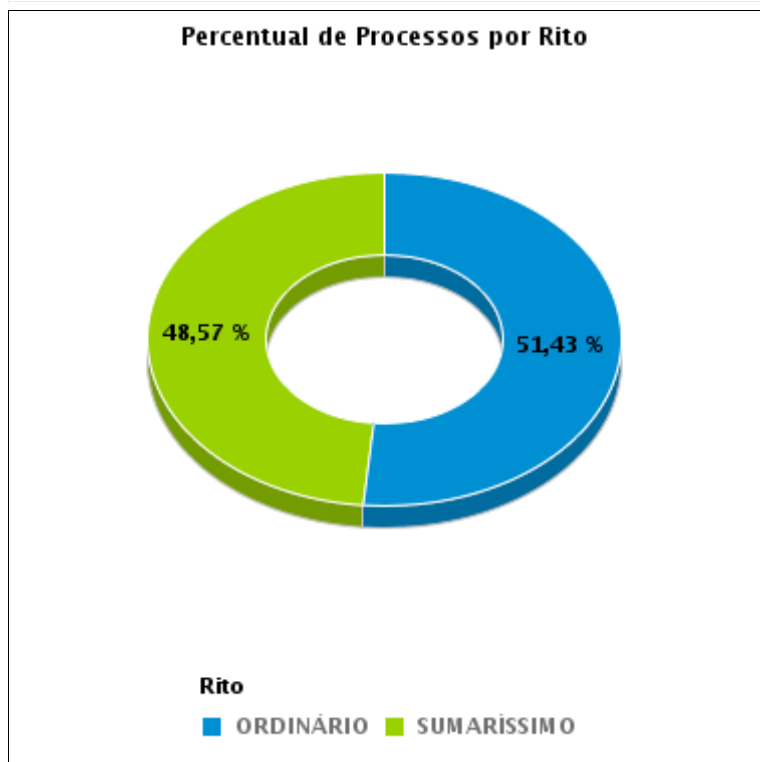
Tema	Prazos Processuais
<b>Relatórios</b>	Evolução Histórica Comparativo por VT Comparativo por Grupo Por Grupo Por VT Por Processo Por Magistrado
<b>Resumo</b>	Apresenta o prazo médio desde o ajuizamento da ação até o encerramento da instrução.
<b>Descrição</b>	O prazo médio é obtido calculando-se a quantidade de dias decorridos desde o ajuizamento até o encerramento da instrução. Os dados são extraídos baseando-se nos itens do e-Gestão:  267 e 90267 - Do ajuizamento da ação até o encerramento da instrução na fase de conhecimento – rito sumaríssimo;  268 e 90268 – Do ajuizamento da ação até o encerramento da instrução na fase de conhecimento – exceto rito sumaríssimo (ordinário)
<b>Origem da informação</b>	e-Gestão
<b>Critérios e transformações</b>	Coletado do e-Gestão, consolidado, otimizado e classificado para análise.
<b>Análises possíveis</b>	Prazo médio entre o ajuizamento da ação e o encerramento da instrução, detalhado de forma Geral, Por grupo, por VT, Por Processo e Por Magistrado.



## EVOLUÇÃO HISTÓRICA DOS PRAZOS PROCESSUAIS ENTRE O AJUIZAMENTO E O ENCERRAMENTO DA INSTRUÇÃO - 8ª VARA DO TRABALHO DE GOIÂNIA

Data do encerramento da instrução entre 1/9/2018 e 30/9/2018 23:59:59

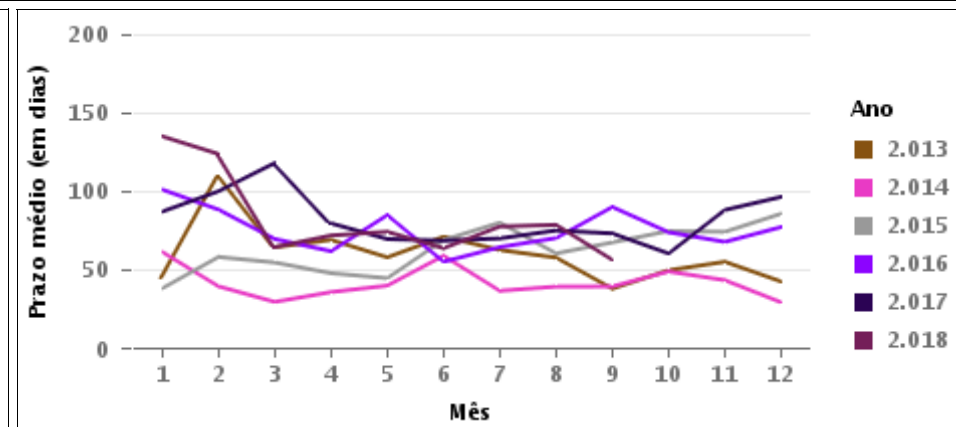
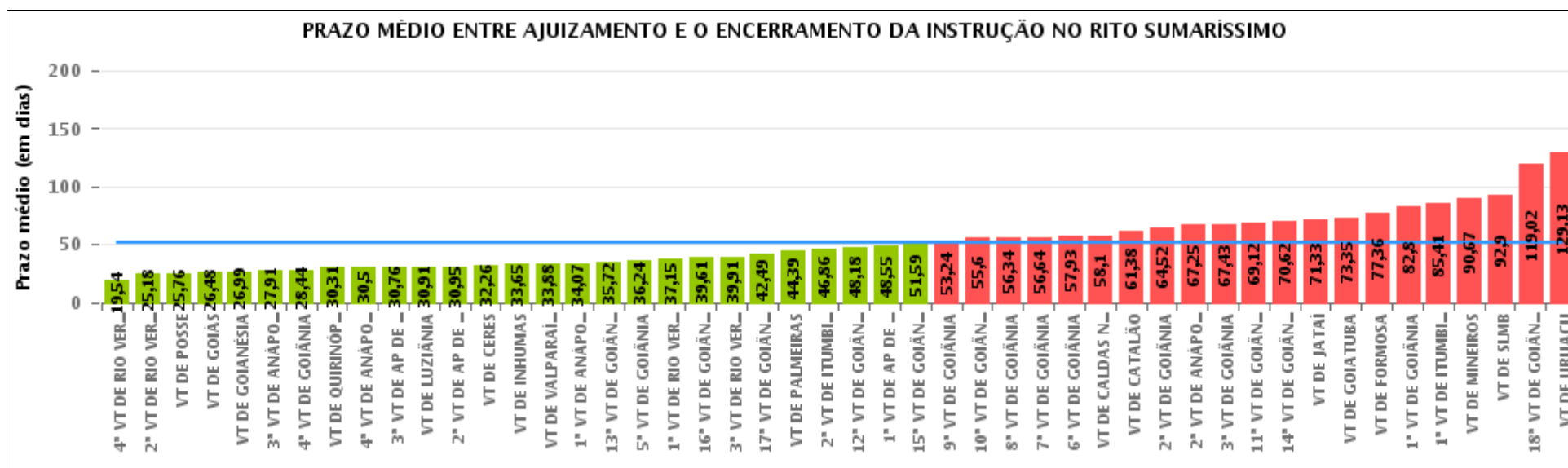
Rito	Qtd	Prazo Médio
ORDINÁRIO	72	195,32
SUMARÍSSIMO	68	56,34
<b>Total/Média</b>	<b>140</b>	<b>127,81</b>





## COMPARATIVO DO PRAZO MÉDIO ENTRE O AJUIZAMENTO E O ENCERRAMENTO DA INSTRUÇÃO - 8ª VARA DO TRABALHO DE GOIÂNIA

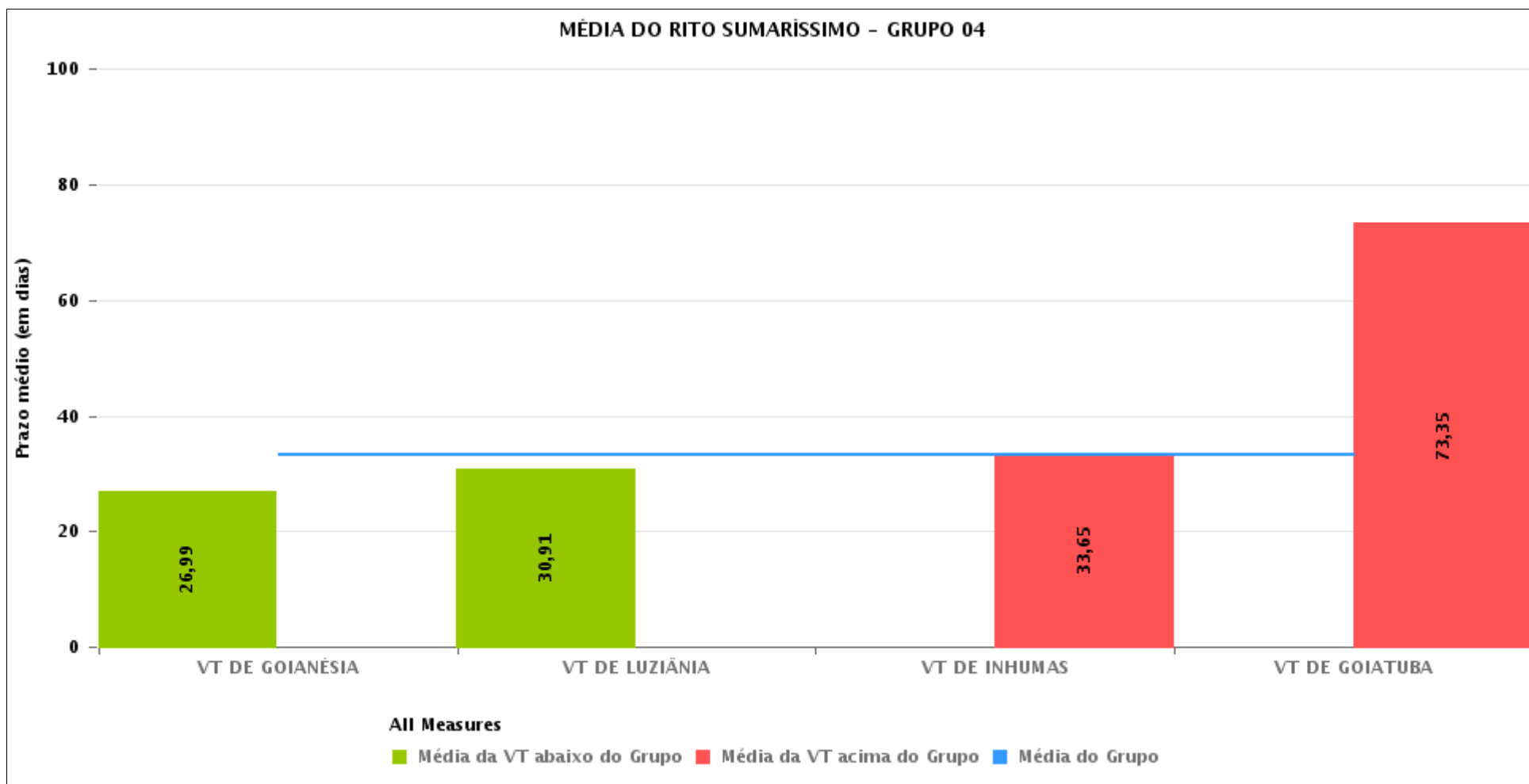
Data do encerramento da instrução entre 1/9/2018 e 30/9/2018 23:59:59





## COMPARATIVO DO PRAZO MÉDIO ENTRE O AJUIZAMENTO E O ENCERRAMENTO DA INSTRUÇÃO ENTRE AS VARAS DO GRUPO

Data do encerramento da instrução entre 1/9/2018 e 30/9/2018 23:59:59





## PRAZO MÉDIO ENTRE O AJUIZAMENTO E O ENCERRAMENTO DA INSTRUÇÃO POR GRUPO

Data do encerramento da instrução entre 1/9/2018 e 30/9/2018 23:59:59

Rito	Grupo	Qtd. Processos	Prazo Médio (dias)	Ranking
SUMARÍSSIMO	GRUPO 01	17	25,76	1°
	GRUPO 04	360	33,28	2°
	GRUPO 03	1.101	46,79	3°
	GRUPO 05	1.739	59,82	4°
	GRUPO 02	50	77,36	5°

Legenda:	# Grupo 03 – De 1501 a 2000	# Grupo 04 – De 2001 a 2500	# Grupo 05 – Maior que 2500
# Grupo 01 – Até 1000 VT de Posse VT de Pires do Rio	VT de Ceres 1ª VT de Anápolis 2ª VT de Anápolis 3ª VT de Anápolis 4ª VT de Anápolis	VT de Goiatuba VT de Goianésia 1ª VT de Goiânia 2ª VT de Goiânia 3ª VT de Goiânia 4ª VT de Goiânia 5ª VT de Goiânia 6ª VT de Goiânia 7ª VT de Goiânia 8ª VT de Goiânia 9ª VT de Goiânia 10ª VT de Goiânia 11ª VT de Goiânia 12ª VT de Goiânia 13ª VT de Goiânia 14ª VT de Goiânia 15ª VT de Goiânia 16ª VT de Goiânia 17ª VT de Goiânia 18ª VT de Goiânia VT de Inhumas VT de Luziânia	VT de Catalão VT de Uruaçu VT de Valparaíso de Goiás
# Grupo 02 – De 1001 a 1500 VT de Formosa	1ª VT de Aparecida de Goiânia 2ª VT de Aparecida de Goiânia 3ª VT de Aparecida de Goiânia VT de Caldas Novas 1ª VT de Itumbiara 2ª VT de Itumbiara VT de Goiás VT de Jataí VT de Mineiros VT de Quirinópolis 1ª VT de Rio Verde 2ª VT de Rio Verde 3ª VT de Rio Verde 4ª VT de Rio Verde VT de São Luis de Montes Belos		



## PRAZO MÉDIO ENTRE O AJUIZAMENTO E O ENCERRAMENTO DA INSTRUÇÃO DE TODAS AS VARAS DO TRABALHO

Data do encerramento da instrução entre 1/9/2018 e 30/9/2018 23:59:59

### SUMARÍSSIMO

Qtd. Processos	Prazo Médio (dias)
3.267	52,6

Vara do Trabalho	Qtd Processos	Prazo Médio	Ranking
4ª VARA DO TRABALHO DE RIO VERDE	26	19,54	1º
2ª VARA DO TRABALHO DE RIO VERDE	34	25,18	2º
VARA DO TRABALHO DE POSSE	17	25,76	3º
VARA DO TRABALHO DE GOIÁS	71	26,48	4º
VARA DO TRABALHO DE GOIANÉSIA	199	26,99	5º
3ª VARA DO TRABALHO DE ANÁPOLIS	45	27,91	6º
4ª VARA DO TRABALHO DE GOIÂNIA	64	28,44	7º
VARA DO TRABALHO DE QUIRINÓPOLIS	29	30,31	8º
4ª VARA DO TRABALHO DE ANÁPOLIS	66	30,5	9º
3ª VARA DO TRABALHO DE APARECIDA DE GOIÂNIA	50	30,76	10º
VARA DO TRABALHO DE LUZIÂNIA	101	30,91	11º
2ª VARA DO TRABALHO DE APARECIDA DE GOIÂNIA	40	30,95	12º
VARA DO TRABALHO DE CERES	159	32,26	13º
VARA DO TRABALHO DE INHUMAS	23	33,65	14º
VARA DO TRABALHO DE VALPARAÍSO DE GOIÁS	89	33,88	15º
1ª VARA DO TRABALHO DE ANÁPOLIS	54	34,07	16º
13ª VARA DO TRABALHO DE GOIÂNIA	67	35,72	17º
5ª VARA DO TRABALHO DE GOIÂNIA	78	36,24	18º
1ª VARA DO TRABALHO DE RIO VERDE	27	37,15	19º
16ª VARA DO TRABALHO DE GOIÂNIA	89	39,61	20º
3ª VARA DO TRABALHO DE RIO VERDE	32	39,91	21º
17ª VARA DO TRABALHO DE GOIÂNIA	76	42,49	22º
VARA DO TRABALHO DE PALMEIRAS	56	44,39	23º
2ª VARA DO TRABALHO DE ITUMBIARA	58	46,86	24º
12ª VARA DO TRABALHO DE GOIÂNIA	92	48,18	25º
1ª VARA DO TRABALHO DE APARECIDA DE GOIÂNIA	78	48,55	26º



## PRAZO MÉDIO ENTRE O AJUIZAMENTO E O ENCERRAMENTO DA INSTRUÇÃO DE TODAS AS VARAS DO TRABALHO

### SUMARÍSSIMO

Qtd. Processos	Prazo Médio (dias)
3.267	52,6

Vara do Trabalho	Qtd Processos	Prazo Médio	Ranking
15ª VARA DO TRABALHO DE GOIÂNIA	85	51,59	27°
9ª VARA DO TRABALHO DE GOIÂNIA	79	53,24	28°
10ª VARA DO TRABALHO DE GOIÂNIA	72	55,6	29°
8ª VARA DO TRABALHO DE GOIÂNIA	68	56,34	30°
7ª VARA DO TRABALHO DE GOIÂNIA	86	56,64	31°
6ª VARA DO TRABALHO DE GOIÂNIA	70	57,93	32°
VARA DO TRABALHO DE CALDAS NOVAS	73	58,1	33°
VARA DO TRABALHO DE CATALÃO	76	61,38	34°
2ª VARA DO TRABALHO DE GOIÂNIA	83	64,52	35°
2ª VARA DO TRABALHO DE ANÁPOLIS	52	67,25	36°
3ª VARA DO TRABALHO DE GOIÂNIA	92	67,43	37°
11ª VARA DO TRABALHO DE GOIÂNIA	82	69,12	38°
14ª VARA DO TRABALHO DE GOIÂNIA	92	70,62	39°
VARA DO TRABALHO DE JATAÍ	39	71,33	40°
VARA DO TRABALHO DE GOIATUBA	37	73,35	41°
VARA DO TRABALHO DE FORMOSA	50	77,36	42°
1ª VARA DO TRABALHO DE GOIÂNIA	83	82,8	43°
1ª VARA DO TRABALHO DE ITUMBIARA	58	85,41	44°
VARA DO TRABALHO DE MINEIROS	42	90,67	45°
VARA DO TRABALHO DE SÃO LUIS DE MONTES BELOS	68	92,9	46°
18ª VARA DO TRABALHO DE GOIÂNIA	97	119,02	47°
VARA DO TRABALHO DE URUAÇU	63	129,13	48°



## PRAZO MÉDIO ENTRE O AJUIZAMENTO E O ENCERRAMENTO DA INSTRUÇÃO - 8ª VARA DO TRABALHO DE GOIÂNIA

Data do encerramento da instrução entre 1/9/2018 e 30/9/2018 23:59:59

Qtd	Prazo Médio

Nr. Processo	Ajuiz.	nc. Instruçã	Prazo

**Legenda:**

Ajuiz. Data do Ajuizamento;

Enc. da Instrução: Data da conclusão para proferir sentença;

Prazo: Quantidade de dias decorridos do ajuizamento até o encerramento da instrução.





## PRAZO MÉDIO ENTRE O AJUIZAMENTO E O ENCERRAMENTO DA INSTRUÇÃO - 8ª VARA DO TRABALHO DE GOIÂNIA

Data do encerramento da instrução entre 1/9/2018 e 30/9/2018 23:59:59

Qtd	Prazo Médio

Nr. Processo	Ajuiz.	nc. Instruçã	Prazo

**Legenda:**

**Ajuiz.** Data do Ajuizamento;

**Enc. da Instrução:** Data da conclusão para proferir sentença;

**Prazo:** Quantidade de dias decorridos do ajuizamento até o encerramento da instrução.