

Conceituação

Tema	Prazos Processuais
Relatórios	Evolução Histórica Comparativo por VT Comparativo por Grupo Por Grupo Por VT Por Processo Por Magistrado
Resumo	Apresenta o prazo médio desde o ajuizamento da ação até o encerramento da instrução.
Descrição	O prazo médio é obtido calculando-se a quantidade de dias decorridos desde o ajuizamento até o encerramento da instrução. Os dados são extraídos baseando-se nos itens do e-Gestão: 267 e 90267 - Do ajuizamento da ação até o encerramento da instrução na fase de conhecimento – rito sumaríssimo; 268 e 90268 – Do ajuizamento da ação até o encerramento da instrução na fase de conhecimento – exceto rito sumaríssimo (ordinário)
Origem da informação	e-Gestão
Critérios e transformações	Coletado do e-Gestão, consolidado, otimizado e classificado para análise.
Análises possíveis	Prazo médio entre o ajuizamento da ação e o encerramento da instrução, detalhado de forma Geral, Por grupo, por VT, Por Processo e Por Magistrado.

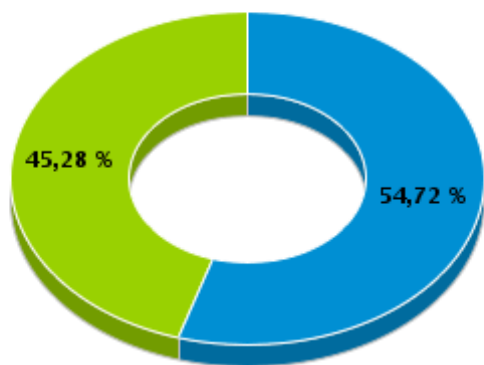


EVOLUÇÃO HISTÓRICA DOS PRAZOS PROCESSUAIS ENTRE O AJUIZAMENTO E O ENCERRAMENTO DA INSTRUÇÃO - 10ª VARA DO TRABALHO DE GOIÂNIA

Data do encerramento da instrução entre 1/9/2018 e 30/9/2018 23:59:59

Rito	Qtd	Prazo Médio
ORDINÁRIO	87	193,05
SUMARÍSSIMO	72	55,6
Total/Média	159	130,81

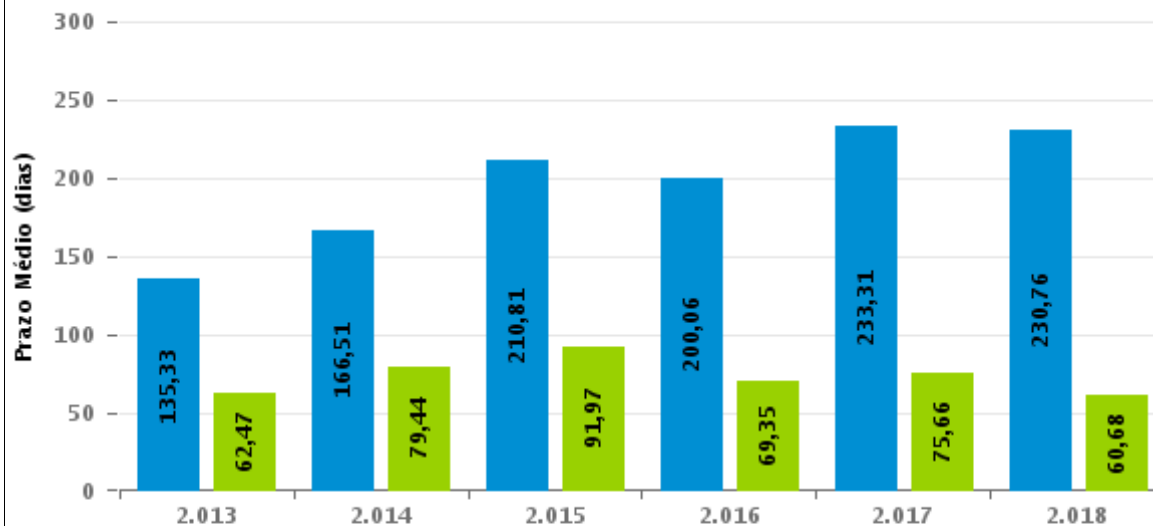
Percentual de Processos por Rito



Rito

■ ORDINÁRIO ■ SUMARÍSSIMO

Prazo Médio por Rito



Para este exercício foram computados os processos até o mês de Setembro/2.018

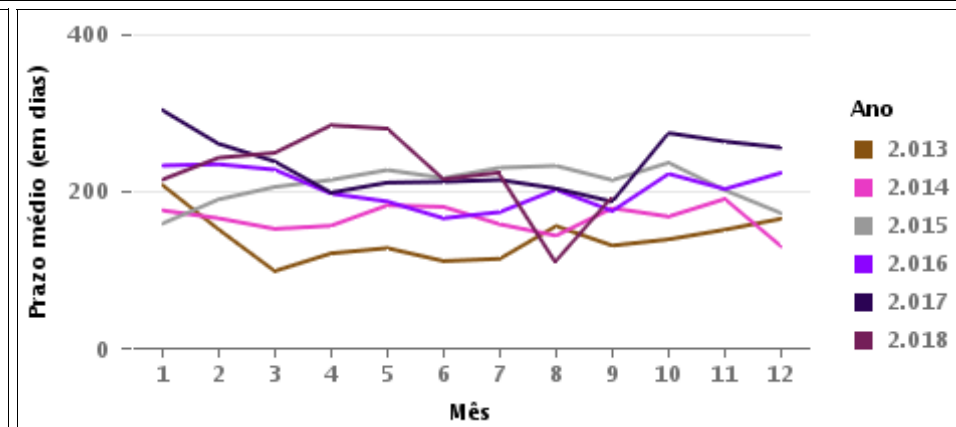
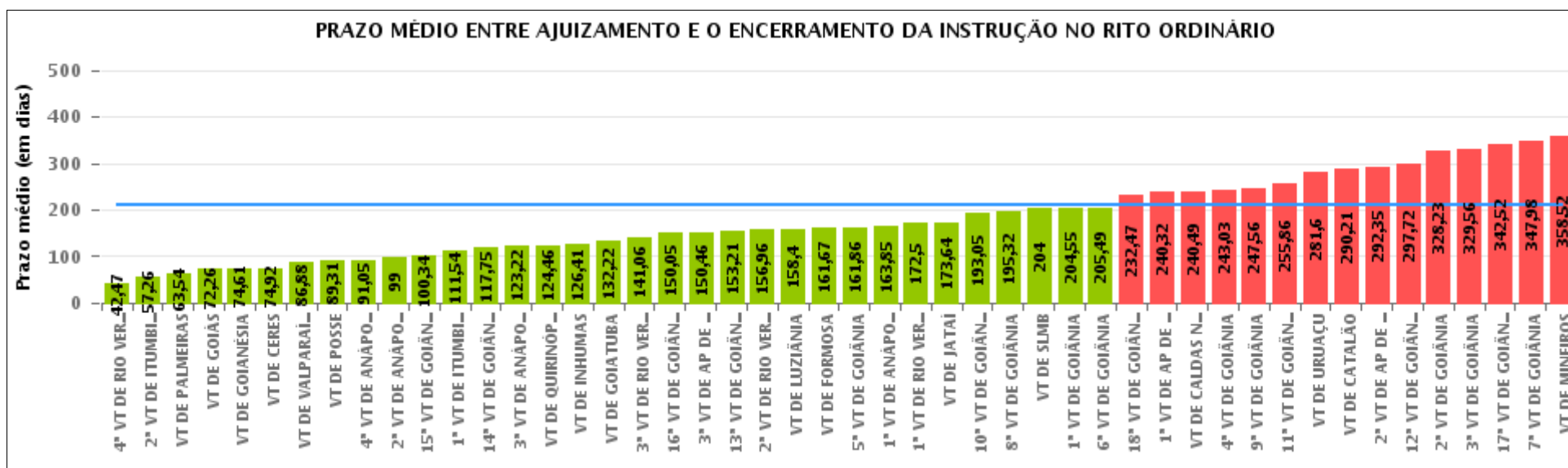
Rito

■ ORDINÁRIO ■ SUMARÍSSIMO



COMPARATIVO DO PRAZO MÉDIO ENTRE O AJUIZAMENTO E O ENCERRAMENTO DA INSTRUÇÃO - 10ª VARA DO TRABALHO DE GOIÂNIA

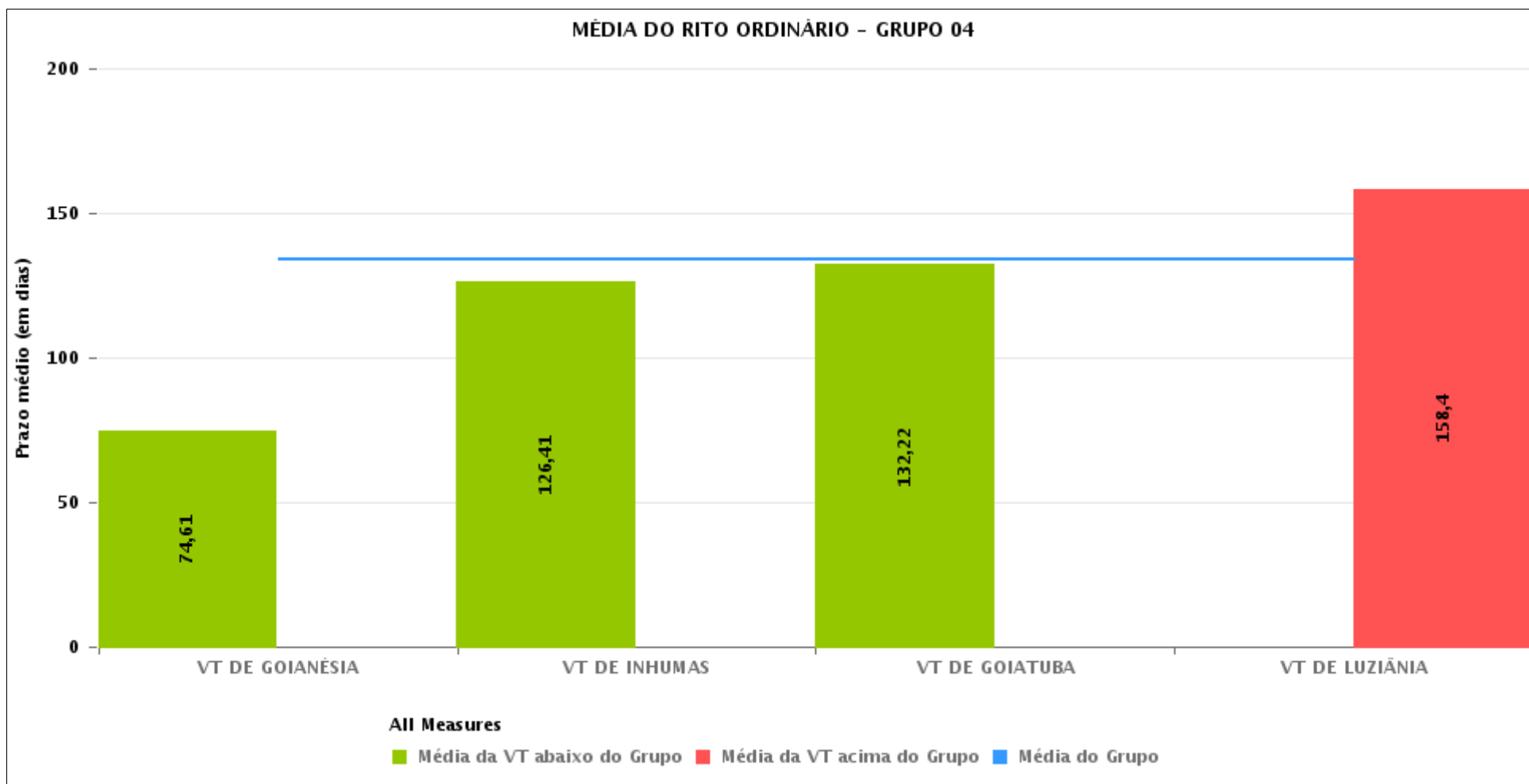
Data do encerramento da instrução entre 1/9/2018 e 30/9/2018 23:59:59





COMPARATIVO DO PRAZO MÉDIO ENTRE O AJUIZAMENTO E O ENCERRAMENTO DA INSTRUÇÃO ENTRE AS VARAS DO GRUPO

Data do encerramento da instrução entre 1/9/2018 e 30/9/2018 23:59:59





PRAZO MÉDIO ENTRE O AJUIZAMENTO E O ENCERRAMENTO DA INSTRUÇÃO POR GRUPO

Data do encerramento da instrução entre 1/9/2018 e 30/9/2018 23:59:59

Rito	Grupo	Qtd. Processos	Prazo Médio (dias)	Ranking
ORDINÁRIO	GRUPO 01	16	89,31	1°
	GRUPO 04	187	133,84	2°
	GRUPO 02	51	161,67	3°
	GRUPO 03	1.091	175,89	4°
	GRUPO 05	1.936	240,3	5°

Legenda:	# Grupo 03 – De 1501 a 2000	# Grupo 04 – De 2001 a 2500	# Grupo 05 – Maior que 2500
# Grupo 01 – Até 1000 VT de Posse VT de Pires do Rio	VT de Ceres 1ª VT de Anápolis 2ª VT de Anápolis 3ª VT de Anápolis 4ª VT de Anápolis	VT de Goiatuba VT de Goianésia 1ª VT de Goiânia 2ª VT de Goiânia 3ª VT de Goiânia 4ª VT de Goiânia 5ª VT de Goiânia 6ª VT de Goiânia 7ª VT de Goiânia 8ª VT de Goiânia 9ª VT de Goiânia 10ª VT de Goiânia 11ª VT de Goiânia 12ª VT de Goiânia 13ª VT de Goiânia 14ª VT de Goiânia 15ª VT de Goiânia 16ª VT de Goiânia 17ª VT de Goiânia 18ª VT de Goiânia VT de Inhumas VT de Luziânia	VT de Catalão VT de Uruaçu VT de Valparaíso de Goiás
# Grupo 02 – De 1001 a 1500 VT de Formosa	1ª VT de Aparecida de Goiânia 2ª VT de Aparecida de Goiânia 3ª VT de Aparecida de Goiânia VT de Caldas Novas 1ª VT de Itumbiara 2ª VT de Itumbiara VT de Goiás VT de Jataí VT de Mineiros VT de Quirinópolis 1ª VT de Rio Verde 2ª VT de Rio Verde 3ª VT de Rio Verde 4ª VT de Rio Verde VT de São Luis de Montes Belos		



PRAZO MÉDIO ENTRE O AJUIZAMENTO E O ENCERRAMENTO DA INSTRUÇÃO DE TODAS AS VARAS DO TRABALHO

Data do encerramento da instrução entre 1/9/2018 e 30/9/2018 23:59:59

ORDINÁRIO

Qtd. Processos	Prazo Médio (dias)
3.281	210,86

Vara do Trabalho	Qtd Processos	Prazo Médio	Ranking
4ª VARA DO TRABALHO DE RIO VERDE	34	42,47	1º
2ª VARA DO TRABALHO DE ITUMBIARA	46	57,26	2º
VARA DO TRABALHO DE PALMEIRAS	24	63,54	3º
VARA DO TRABALHO DE GOIÁS	43	72,26	4º
VARA DO TRABALHO DE GOIANÉSIA	28	74,61	5º
VARA DO TRABALHO DE CERES	37	74,92	6º
VARA DO TRABALHO DE VALPARAÍSO DE GOIÁS	57	86,88	7º
VARA DO TRABALHO DE POSSE	16	89,31	8º
4ª VARA DO TRABALHO DE ANÁPOLIS	42	91,05	9º
2ª VARA DO TRABALHO DE ANÁPOLIS	47	99	10º
15ª VARA DO TRABALHO DE GOIÂNIA	79	100,34	11º
1ª VARA DO TRABALHO DE ITUMBIARA	57	111,54	12º
14ª VARA DO TRABALHO DE GOIÂNIA	64	117,75	13º
3ª VARA DO TRABALHO DE ANÁPOLIS	49	123,22	14º
VARA DO TRABALHO DE QUIRINÓPOLIS	39	124,46	15º
VARA DO TRABALHO DE INHUMAS	44	126,41	16º
VARA DO TRABALHO DE GOIATUBA	32	132,22	17º
3ª VARA DO TRABALHO DE RIO VERDE	50	141,06	18º
16ª VARA DO TRABALHO DE GOIÂNIA	57	150,05	19º
3ª VARA DO TRABALHO DE APARECIDA DE GOIÂNIA	72	150,46	20º
13ª VARA DO TRABALHO DE GOIÂNIA	56	153,21	21º
2ª VARA DO TRABALHO DE RIO VERDE	25	156,96	22º
VARA DO TRABALHO DE LUZIÂNIA	83	158,4	23º
VARA DO TRABALHO DE FORMOSA	51	161,67	24º
5ª VARA DO TRABALHO DE GOIÂNIA	97	161,86	25º
1ª VARA DO TRABALHO DE ANÁPOLIS	61	163,85	26º



PRAZO MÉDIO ENTRE O AJUIZAMENTO E O ENCERRAMENTO DA INSTRUÇÃO DE TODAS AS VARAS DO TRABALHO

ORDINÁRIO

Qtd. Processos	Prazo Médio (dias)
3.281	210,86

Vara do Trabalho	Qtd Processos	Prazo Médio	Ranking
1ª VARA DO TRABALHO DE RIO VERDE	34	172,5	27°
VARA DO TRABALHO DE JATAÍ	74	173,64	28°
10ª VARA DO TRABALHO DE GOIÂNIA	87	193,05	29°
8ª VARA DO TRABALHO DE GOIÂNIA	72	195,32	30°
VARA DO TRABALHO DE SÃO LUIS DE MONTES BELOS	44	204	31°
1ª VARA DO TRABALHO DE GOIÂNIA	83	204,55	32°
6ª VARA DO TRABALHO DE GOIÂNIA	80	205,49	33°
18ª VARA DO TRABALHO DE GOIÂNIA	87	232,47	34°
1ª VARA DO TRABALHO DE APARECIDA DE GOIÂNIA	74	240,32	35°
VARA DO TRABALHO DE CALDAS NOVAS	83	240,49	36°
4ª VARA DO TRABALHO DE GOIÂNIA	66	243,03	37°
9ª VARA DO TRABALHO DE GOIÂNIA	102	247,56	38°
11ª VARA DO TRABALHO DE GOIÂNIA	142	255,86	39°
VARA DO TRABALHO DE URUAÇU	120	281,6	40°
VARA DO TRABALHO DE CATALÃO	77	290,21	41°
2ª VARA DO TRABALHO DE APARECIDA DE GOIÂNIA	84	292,35	42°
12ª VARA DO TRABALHO DE GOIÂNIA	130	297,72	43°
2ª VARA DO TRABALHO DE GOIÂNIA	123	328,23	44°
3ª VARA DO TRABALHO DE GOIÂNIA	118	329,56	45°
17ª VARA DO TRABALHO DE GOIÂNIA	107	342,52	46°
7ª VARA DO TRABALHO DE GOIÂNIA	108	347,98	47°
VARA DO TRABALHO DE MINEIROS	96	358,52	48°



PRAZO MÉDIO ENTRE O AJUIZAMENTO E O ENCERRAMENTO DA INSTRUÇÃO - 10ª VARA DO TRABALHO DE GOIÂNIA

Data do encerramento da instrução entre 1/9/2018 e 30/9/2018 23:59:59

Qtd	Prazo Médio

Nr. Processo	Ajuiz.	nc. Instruçã	Prazo

Legenda:

Ajuiz. Data do Ajuizamento;

Enc. da Instrução: Data da conclusão para proferir sentença;

Prazo: Quantidade de dias decorridos do ajuizamento até o encerramento da instrução.



PRAZO MÉDIO ENTRE O AJUIZAMENTO E O ENCERRAMENTO DA INSTRUÇÃO - 10ª VARA DO TRABALHO DE GOIÂNIA

Data do encerramento da instrução entre 1/9/2018 e 30/9/2018 23:59:59

Qtd	Prazo Médio

Nr. Processo	Ajuiz.	nc. Instruçã	Prazo

Legenda:

Ajuiz. Data do Ajuizamento;

Enc. da Instrução: Data da conclusão para proferir sentença;

Prazo: Quantidade de dias decorridos do ajuizamento até o encerramento da instrução.