

Conceituação

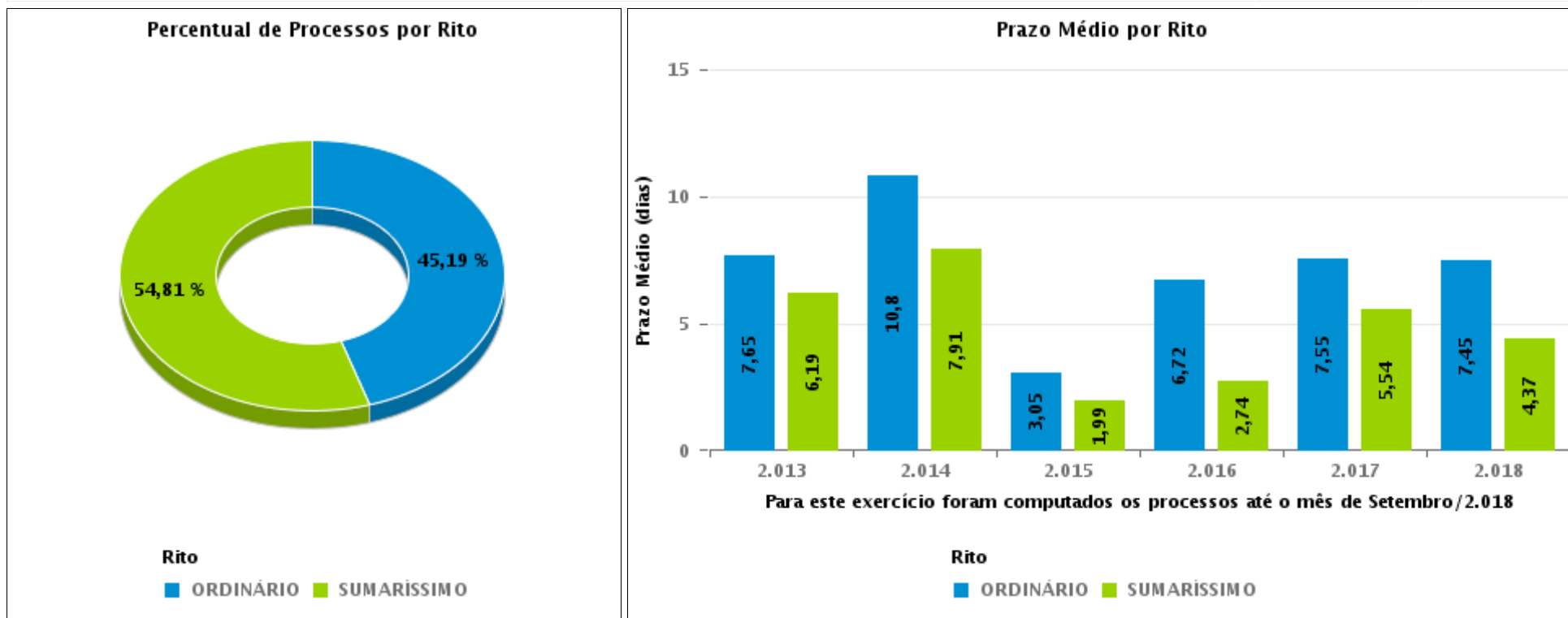
Tema	Prazos Processuais
Relatórios	Evolução Histórica Comparativo por VT Comparativo por Grupo Por Grupo Por VT Por Processo Por Magistrado
Resumo	Apresenta o prazo médio desde o concluso para proferir sentença até a prolação da sentença.
Descrição	O prazo médio é obtido calculando-se a quantidade de dias decorridos desde o movimento de Concluso para Proferir Sentença até a Prolação da Sentença. Os dados são extraídos baseando-se nos itens do e-Gestão: 269 e 90269 - Do Concluso para Proferir Sentença até a Prolação da Sentença na fase de conhecimento – rito sumaríssimo; 270 e 90270 – Do Concluso para Proferir Sentença até a Prolação da Sentença na fase de conhecimento– rito exceto sumaríssimo (ordinário)
Origem da informação	e-Gestão
Crítérios e transformações	Coletado do e-Gestão, consolidado, otimizado e classificado para análise.
Análises possíveis	Prazo médio entre o concluso para proferir sentença e a prolação da sentença, detalhado de forma Geral, Por grupo, por VT, Por Processo e Por Magistrado.



EVOLUÇÃO HISTÓRICA DOS PRAZOS PROCESSUAIS ENTRE O CONCLUSO PARA PROFERIR SENTENÇA E A PROLAÇÃO DA SENTENÇA - VARA DO TRABALHO DE LUZIÂNIA

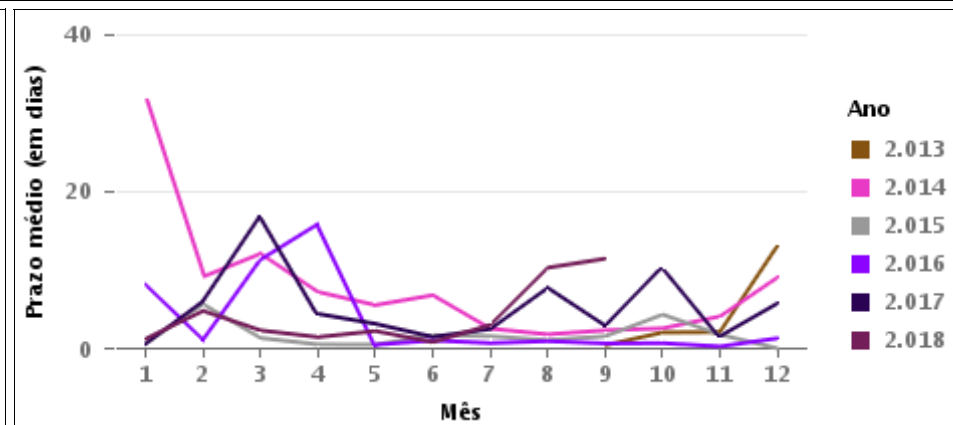
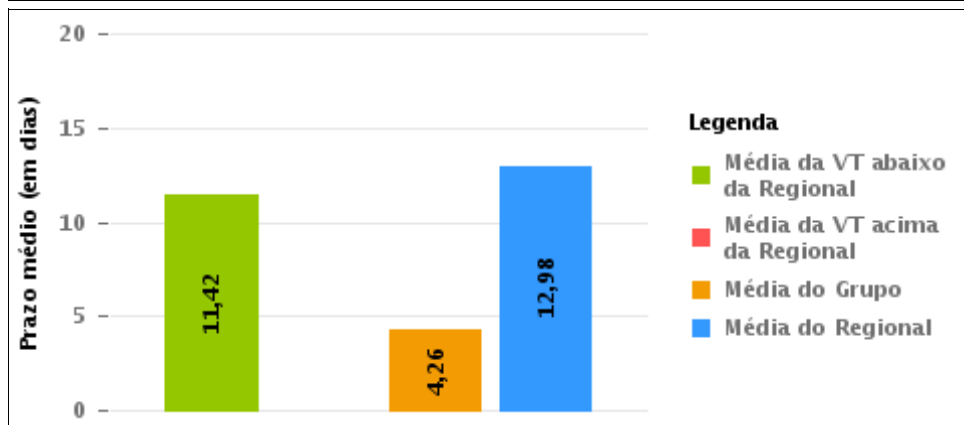
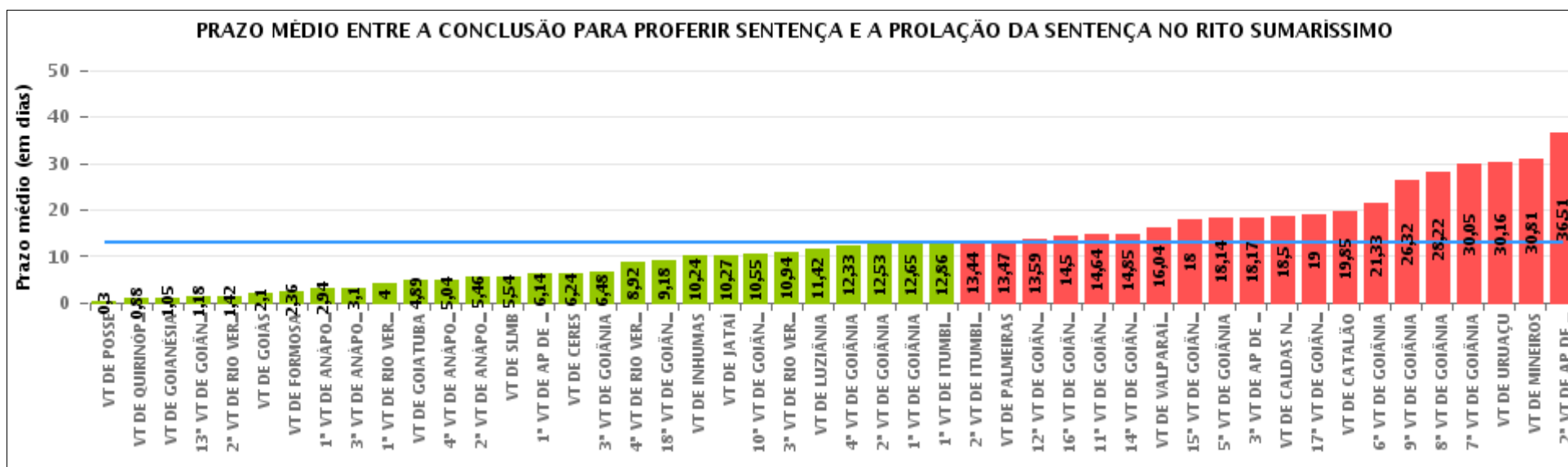
Data da sentença entre 1/9/2018 e 30/9/2018 23:59:59

Rito	Qtd	Prazo Médio
ORDINÁRIO	47	23,96
SUMARÍSSIMO	57	11,42
Total/Média	104	17,09



COMPARATIVO DO PRAZO MÉDIO ENTRE O CONCLUSO PARA PROFERIR SENTENÇA E A PROLAÇÃO DA SENTENÇA - VARA DO TRABALHO DE LUZIÂNIA

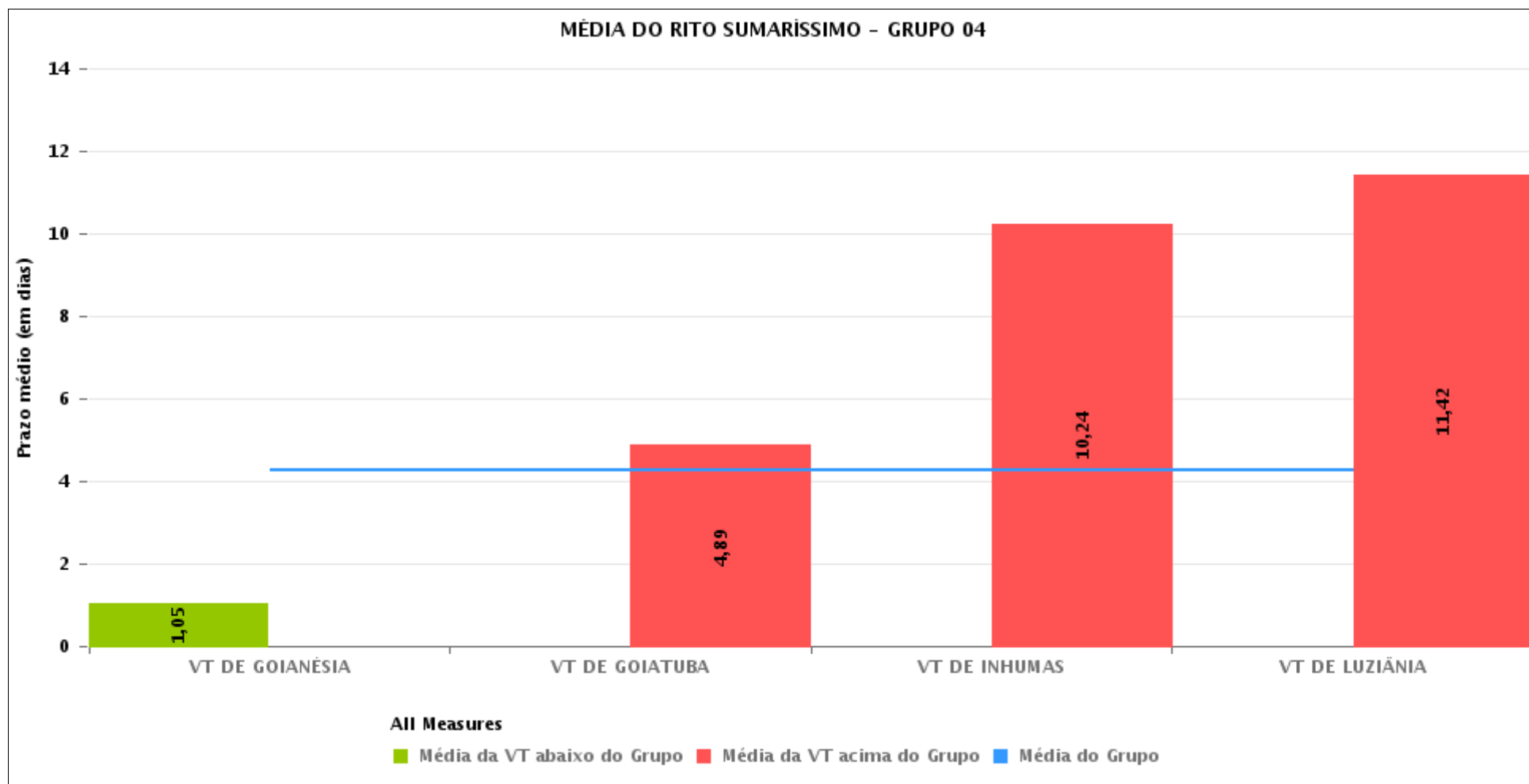
Data da sentença entre 1/9/2018 e 30/9/2018 23:59:59





COMPARATIVO DO PRAZO MÉDIO ENTRE O CONCLUSO PARA PROFERIR SENTENÇA E A PROLAÇÃO DA SENTENÇA ENTRE AS VARAS DO GRUPO

Data da sentença entre 1/9/2018 e 30/9/2018 23:59:59





PRAZO MÉDIO ENTRE O CONCLUSO PARA PROFERIR SENTENÇA E A PROLAÇÃO DA SENTENÇA POR GRUPO

Data da sentença entre 1/9/2018 e 30/9/2018 23:59:59

Rito	Grupo	Qtd. Processos	Prazo Médio (dias)	Ranking
SUMARÍSSIMO	GRUPO 01	10	0,3	1°
	GRUPO 02	28	2,36	2°
	GRUPO 04	254	4,26	3°
	GRUPO 03	612	11,85	4°
	GRUPO 05	822	17,03	5°

Legenda:	# Grupo 03 – De 1501 a 2000	# Grupo 04 – De 2001 a 2500	# Grupo 06 – A partir de 2500
# Grupo 01 – Até 1000 VT de Posse VT de Pires do Rio	VT de Ceres 1ª VT de Anápolis 2ª VT de Anápolis 3ª VT de Anápolis 4ª VT de Anápolis	VT de Goiatuba VT de Goianésia 1ª VT de Goiânia 2ª VT de Goiânia 3ª VT de Goiânia 4ª VT de Goiânia 5ª VT de Goiânia 6ª VT de Goiânia 7ª VT de Goiânia 8ª VT de Goiânia 9ª VT de Goiânia 10ª VT de Goiânia 11ª VT de Goiânia 12ª VT de Goiânia 13ª VT de Goiânia 14ª VT de Goiânia 15ª VT de Goiânia 16ª VT de Goiânia 17ª VT de Goiânia 18ª VT de Goiânia VT de Inhumas VT de Luziânia	1ª VT de Aparecida de Goiânia 2ª VT de Aparecida de Goiânia 3ª VT de Aparecida de Goiânia VT de Goianésia
# Grupo 02 – De 1001 a 1500 VT de Formosa	1ª VT de Aparecida de Goiânia 2ª VT de Aparecida de Goiânia 3ª VT de Aparecida de Goiânia VT de Caldas Novas 1ª VT de Itumbiara 2ª VT de Itumbiara VT de Goiás VT de Jataí VT de Mineiros VT de Quirinópolis 1ª VT de Rio Verde 2ª VT de Rio Verde 3ª VT de Rio Verde 4ª VT de Rio Verde VT de São Luis de Montes Belos		



PRAZO MÉDIO ENTRE O CONCLUSO PARA PROFERIR SENTENÇA E A PROLAÇÃO DA SENTENÇA DE TODAS AS VARAS DO TRABALHO

Data da sentença entre 1/9/2018 e 30/9/2018 23:59:59

SUMARÍSSIMO

Qtd. Processos	Prazo Médio (dias)
1.726	12,98

Vara do Trabalho	Qtd Processos	Prazo Médio	Ranking
VARA DO TRABALHO DE POSSE	10	0,3	1°
VARA DO TRABALHO DE QUIRINÓPOLIS	16	0,88	2°
VARA DO TRABALHO DE GOIANÉSIA	162	1,05	3°
13ª VARA DO TRABALHO DE GOIÂNIA	39	1,18	4°
2ª VARA DO TRABALHO DE RIO VERDE	12	1,42	5°
VARA DO TRABALHO DE GOIÁS	10	2,1	6°
VARA DO TRABALHO DE FORMOSA	28	2,36	7°
1ª VARA DO TRABALHO DE ANÁPOLIS	34	2,94	8°
3ª VARA DO TRABALHO DE ANÁPOLIS	20	3,1	9°
1ª VARA DO TRABALHO DE RIO VERDE	9	4	10°
VARA DO TRABALHO DE GOIATUBA	18	4,89	11°
4ª VARA DO TRABALHO DE ANÁPOLIS	28	5,04	12°
2ª VARA DO TRABALHO DE ANÁPOLIS	26	5,46	13°
VARA DO TRABALHO DE SÃO LUIS DE MONTES BELOS	46	5,54	14°
1ª VARA DO TRABALHO DE APARECIDA DE GOIÂNIA	42	6,14	15°
VARA DO TRABALHO DE CERES	105	6,24	16°
3ª VARA DO TRABALHO DE GOIÂNIA	42	6,48	17°
4ª VARA DO TRABALHO DE RIO VERDE	12	8,92	18°
18ª VARA DO TRABALHO DE GOIÂNIA	40	9,18	19°
VARA DO TRABALHO DE INHUMAS	17	10,24	20°
VARA DO TRABALHO DE JATAÍ	15	10,27	21°
10ª VARA DO TRABALHO DE GOIÂNIA	33	10,55	22°
3ª VARA DO TRABALHO DE RIO VERDE	17	10,94	23°
VARA DO TRABALHO DE LUZIÂNIA	57	11,42	24°
4ª VARA DO TRABALHO DE GOIÂNIA	12	12,33	25°
2ª VARA DO TRABALHO DE GOIÂNIA	17	12,53	26°



PRAZO MÉDIO ENTRE O CONCLUSO PARA PROFERIR SENTENÇA E A PROLAÇÃO DA SENTENÇA DE TODAS AS VARAS DO TRABALHO

SUMARÍSSIMO

Qtd. Processos	Prazo Médio (dias)
1.726	12,98

Vara do Trabalho	Qtd Processos	Prazo Médio	Ranking
1ª VARA DO TRABALHO DE GOIÂNIA	26	12,65	27º
1ª VARA DO TRABALHO DE ITUMBIARA	21	12,86	28º
2ª VARA DO TRABALHO DE ITUMBIARA	36	13,44	29º
VARA DO TRABALHO DE PALMEIRAS	19	13,47	30º
12ª VARA DO TRABALHO DE GOIÂNIA	51	13,59	31º
16ª VARA DO TRABALHO DE GOIÂNIA	44	14,5	32º
11ª VARA DO TRABALHO DE GOIÂNIA	36	14,64	33º
14ª VARA DO TRABALHO DE GOIÂNIA	46	14,85	34º
VARA DO TRABALHO DE VALPARAÍSO DE GOIÁS	53	16,04	35º
15ª VARA DO TRABALHO DE GOIÂNIA	29	18	36º
5ª VARA DO TRABALHO DE GOIÂNIA	42	18,14	37º
3ª VARA DO TRABALHO DE APARECIDA DE GOIÂNIA	30	18,17	38º
VARA DO TRABALHO DE CALDAS NOVAS	42	18,5	39º
17ª VARA DO TRABALHO DE GOIÂNIA	44	19	40º
VARA DO TRABALHO DE CATALÃO	41	19,85	41º
6ª VARA DO TRABALHO DE GOIÂNIA	39	21,33	42º
9ª VARA DO TRABALHO DE GOIÂNIA	37	26,32	43º
8ª VARA DO TRABALHO DE GOIÂNIA	45	28,22	44º
7ª VARA DO TRABALHO DE GOIÂNIA	44	30,05	45º
VARA DO TRABALHO DE URUAÇU	43	30,16	46º
VARA DO TRABALHO DE MINEIROS	52	30,81	47º
2ª VARA DO TRABALHO DE APARECIDA DE GOIÂNIA	39	36,51	48º



PRAZO MÉDIO ENTRE O CONCLUSO PARA PROFERIR SENTENÇA E A PROLAÇÃO DA SENTENÇA - VARA DO TRABALHO DE LUZIÂNIA

Data da sentença entre 1/9/2018 e 30/9/2018 23:59:59

VARA DO TRABALHO DE LUZIÂNIA

SUMARÍSSIMO

Qtd	Prazo Médio
57	11,42

Nr. Processo	Conclusão	Sentença	Prazo
RTSum - 0010797-77.2018.5.18.0131	26/07/18	02/09/18	38
RTSum - 0010830-67.2018.5.18.0131	28/08/18	07/09/18	10
RTSum - 0010894-77.2018.5.18.0131	24/06/18	02/09/18	70
RTSum - 0010945-88.2018.5.18.0131	25/06/18	02/09/18	69
RTSum - 0010959-72.2018.5.18.0131	25/06/18	02/09/18	69
RTSum - 0010986-55.2018.5.18.0131	26/06/18	02/09/18	68
RTSum - 0011003-91.2018.5.18.0131	04/07/18	02/09/18	60
RTSum - 0011005-61.2018.5.18.0131	05/07/18	05/09/18	62
RTSum - 0011008-50.2017.5.18.0131	23/08/18	07/09/18	15
RTSum - 0011029-89.2018.5.18.0131	10/09/18	11/09/18	1
RTSum - 0011062-16.2017.5.18.0131	23/08/18	07/09/18	15
RTSum - 0011067-04.2018.5.18.0131	18/09/18	18/09/18	0
RTSum - 0011178-85.2018.5.18.0131	03/09/18	03/09/18	0
RTSum - 0011194-39.2018.5.18.0131	12/09/18	13/09/18	1
RTSum - 0011207-38.2018.5.18.0131	27/09/18	27/09/18	0
RTSum - 0011209-08.2018.5.18.0131	10/09/18	10/09/18	0
RTSum - 0011211-75.2018.5.18.0131	10/09/18	10/09/18	0
RTSum - 0011266-26.2018.5.18.0131	11/09/18	13/09/18	2
RTSum - 0011267-11.2018.5.18.0131	11/09/18	12/09/18	1
RTSum - 0011268-93.2018.5.18.0131	11/09/18	13/09/18	2
RTSum - 0011273-18.2018.5.18.0131	21/08/18	30/09/18	40
RTSum - 0011293-09.2018.5.18.0131	30/08/18	02/09/18	3

Legenda:

- Conclusão: Data da conclusão para proferir sentença;
- Sentença: Data da prolação da sentença;
- Prazo: Prazo entre a conclusão e a prolação da sentença.



PRAZO MÉDIO ENTRE O CONCLUSO PARA PROFERIR SENTENÇA E A PROLAÇÃO DA SENTENÇA - VARA DO TRABALHO DE LUZIÂNIA

VARA DO TRABALHO DE LUZIÂNIA

SUMARÍSSIMO

Qtd	Prazo Médio
57	11,42

Nr. Processo	Conclusão	Sentença	Prazo
RTSum - 0011318-22.2018.5.18.0131	26/09/18	27/09/18	1
RTSum - 0011321-74.2018.5.18.0131	26/09/18	27/09/18	1
RTSum - 0011340-80.2018.5.18.0131	12/09/18	18/09/18	6
RTSum - 0011356-34.2018.5.18.0131	21/08/18	23/09/18	33
RTSum - 0011379-77.2018.5.18.0131	12/09/18	18/09/18	6
RTSum - 0011380-62.2018.5.18.0131	12/09/18	17/09/18	5
RTSum - 0011438-65.2018.5.18.0131	10/09/18	11/09/18	1
RTSum - 0011440-35.2018.5.18.0131	11/09/18	14/09/18	3
RTSum - 0011444-72.2018.5.18.0131	11/09/18	13/09/18	2
RTSum - 0011445-57.2018.5.18.0131	31/08/18	02/09/18	2
RTSum - 0011449-94.2018.5.18.0131	12/09/18	19/09/18	7
RTSum - 0011461-11.2018.5.18.0131	11/09/18	12/09/18	1
RTSum - 0011478-47.2018.5.18.0131	19/09/18	20/09/18	1
RTSum - 0011490-61.2018.5.18.0131	19/09/18	20/09/18	1
RTSum - 0011491-46.2018.5.18.0131	19/09/18	20/09/18	1
RTSum - 0011512-22.2018.5.18.0131	30/08/18	02/09/18	3
RTSum - 0011522-66.2018.5.18.0131	20/09/18	20/09/18	0
RTSum - 0011531-28.2018.5.18.0131	03/09/18	03/09/18	0
RTSum - 0011535-65.2018.5.18.0131	03/09/18	03/09/18	0
RTSum - 0011545-12.2018.5.18.0131	27/09/18	27/09/18	0
RTSum - 0011550-34.2018.5.18.0131	26/09/18	27/09/18	1
RTSum - 0011560-78.2018.5.18.0131	20/09/18	20/09/18	0
RTSum - 0011569-40.2018.5.18.0131	20/09/18	20/09/18	0
RTSum - 0011573-77.2018.5.18.0131	25/09/18	26/09/18	1
RTSum - 0011584-09.2018.5.18.0131	14/09/18	14/09/18	0

Legenda:

- Conclusão: Data da conclusão para proferir sentença;
- Sentença: Data da prolação da sentença;
- Prazo: Prazo entre a conclusão e a prolação da sentença.



PRAZO MÉDIO ENTRE O CONCLUSO PARA PROFERIR SENTENÇA E A PROLAÇÃO DA SENTENÇA - VARA DO TRABALHO DE LUZIÂNIA

VARA DO TRABALHO DE LUZIÂNIA

SUMARÍSSIMO

Qtd	Prazo Médio
57	11,42

Nr. Processo	Conclusão	Sentença	Prazo
RTSum - 0011593-68.2018.5.18.0131	20/09/18	20/09/18	0
RTSum - 0011602-30.2018.5.18.0131	27/09/18	28/09/18	1
RTSum - 0011604-97.2018.5.18.0131	28/09/18	30/09/18	2
RTSum - 0011611-89.2018.5.18.0131	24/09/18	24/09/18	0
RTSum - 0011612-74.2018.5.18.0131	26/09/18	26/09/18	0
RTSum - 0011633-50.2018.5.18.0131	28/09/18	30/09/18	2
RTSum - 0011634-35.2018.5.18.0131	28/09/18	30/09/18	2
RTSum - 0011643-94.2018.5.18.0131	28/09/18	30/09/18	2
RTSum - 0011802-71.2017.5.18.0131	11/09/18	11/09/18	0
RTSum - 0011979-35.2017.5.18.0131	21/08/18	30/09/18	40

Legenda:
- **Conclusão:** Data da conclusão para proferir sentença;
- **Sentença:** Data da prolação da sentença;
- **Prazo:** Prazo entre a conclusão e a prolação da sentença.



PRAZO MÉDIO ENTRE O CONCLUSO PARA PROFERIR SENTENÇA E A PROLAÇÃO DA SENTENÇA - VARA DO TRABALHO DE LUZIÂNIA

Data da sentença entre 1/9/2018 e 30/9/2018 23:59:59

**GIRLENE DE CASTRO ARAÚJO
ALMEIDA**

SUMARÍSSIMO

Qtd	Prazo Médio
16	34,81

Nr. Processo	Conclusão	Sentença	Prazo
RTSum - 0010797-77.2018.5.18.0131	26/07/18	02/09/18	38
RTSum - 0010894-77.2018.5.18.0131	24/06/18	02/09/18	70
RTSum - 0010945-88.2018.5.18.0131	25/06/18	02/09/18	69
RTSum - 0010959-72.2018.5.18.0131	25/06/18	02/09/18	69
RTSum - 0010986-55.2018.5.18.0131	26/06/18	02/09/18	68
RTSum - 0011003-91.2018.5.18.0131	04/07/18	02/09/18	60
RTSum - 0011005-61.2018.5.18.0131	05/07/18	05/09/18	62
RTSum - 0011178-85.2018.5.18.0131	03/09/18	03/09/18	0
RTSum - 0011273-18.2018.5.18.0131	21/08/18	30/09/18	40
RTSum - 0011293-09.2018.5.18.0131	30/08/18	02/09/18	3
RTSum - 0011356-34.2018.5.18.0131	21/08/18	23/09/18	33
RTSum - 0011445-57.2018.5.18.0131	31/08/18	02/09/18	2
RTSum - 0011512-22.2018.5.18.0131	30/08/18	02/09/18	3
RTSum - 0011531-28.2018.5.18.0131	03/09/18	03/09/18	0
RTSum - 0011535-65.2018.5.18.0131	03/09/18	03/09/18	0
RTSum - 0011979-35.2017.5.18.0131	21/08/18	30/09/18	40

Legenda:
- Conclusão: Data da conclusão para proferir sentença;
- Sentença: Data da prolação da sentença;
- Prazo: Prazo entre a conclusão e a prolação da sentença.

**ROSANA RABELLO PADOVANI
MESSIAS**



PRAZO MÉDIO ENTRE O CONCLUSO PARA PROFERIR SENTENÇA E A PROLAÇÃO DA SENTENÇA - VARA DO TRABALHO DE LUZIÂNIA

**ROSANA RABELLO PADOVANI
MESSIAS**

SUMARÍSSIMO

Qtd	Prazo Médio
41	2,29

Nr. Processo	Conclusão	Sentença	Prazo
RTSum - 0010830-67.2018.5.18.0131	28/08/18	07/09/18	10
RTSum - 0011008-50.2017.5.18.0131	23/08/18	07/09/18	15
RTSum - 0011029-89.2018.5.18.0131	10/09/18	11/09/18	1
RTSum - 0011062-16.2017.5.18.0131	23/08/18	07/09/18	15
RTSum - 0011067-04.2018.5.18.0131	18/09/18	18/09/18	0
RTSum - 0011194-39.2018.5.18.0131	12/09/18	13/09/18	1
RTSum - 0011207-38.2018.5.18.0131	27/09/18	27/09/18	0
RTSum - 0011209-08.2018.5.18.0131	10/09/18	10/09/18	0
RTSum - 0011211-75.2018.5.18.0131	10/09/18	10/09/18	0
RTSum - 0011266-26.2018.5.18.0131	11/09/18	13/09/18	2
RTSum - 0011267-11.2018.5.18.0131	11/09/18	12/09/18	1
RTSum - 0011268-93.2018.5.18.0131	11/09/18	13/09/18	2
RTSum - 0011318-22.2018.5.18.0131	26/09/18	27/09/18	1
RTSum - 0011321-74.2018.5.18.0131	26/09/18	27/09/18	1
RTSum - 0011340-80.2018.5.18.0131	12/09/18	18/09/18	6
RTSum - 0011379-77.2018.5.18.0131	12/09/18	18/09/18	6
RTSum - 0011380-62.2018.5.18.0131	12/09/18	17/09/18	5
RTSum - 0011438-65.2018.5.18.0131	10/09/18	11/09/18	1
RTSum - 0011440-35.2018.5.18.0131	11/09/18	14/09/18	3
RTSum - 0011444-72.2018.5.18.0131	11/09/18	13/09/18	2
RTSum - 0011449-94.2018.5.18.0131	12/09/18	19/09/18	7
RTSum - 0011461-11.2018.5.18.0131	11/09/18	12/09/18	1
RTSum - 0011478-47.2018.5.18.0131	19/09/18	20/09/18	1

Legenda:

- Conclusão: Data da conclusão para proferir sentença;
- Sentença: Data da prolação da sentença;
- Prazo: Prazo entre a conclusão e a prolação da sentença.



PRAZO MÉDIO ENTRE O CONCLUSO PARA PROFERIR SENTENÇA E A PROLAÇÃO DA SENTENÇA - VARA DO TRABALHO DE LUZIÂNIA

**ROSANA RABELLO PADOVANI
MESSIAS**

SUMARÍSSIMO

Qtd	Prazo Médio
41	2,29

Nr. Processo	Conclusão	Sentença	Prazo
RTSum - 0011490-61.2018.5.18.0131	19/09/18	20/09/18	1
RTSum - 0011491-46.2018.5.18.0131	19/09/18	20/09/18	1
RTSum - 0011522-66.2018.5.18.0131	20/09/18	20/09/18	0
RTSum - 0011545-12.2018.5.18.0131	27/09/18	27/09/18	0
RTSum - 0011550-34.2018.5.18.0131	26/09/18	27/09/18	1
RTSum - 0011560-78.2018.5.18.0131	20/09/18	20/09/18	0
RTSum - 0011569-40.2018.5.18.0131	20/09/18	20/09/18	0
RTSum - 0011573-77.2018.5.18.0131	25/09/18	26/09/18	1
RTSum - 0011584-09.2018.5.18.0131	14/09/18	14/09/18	0
RTSum - 0011593-68.2018.5.18.0131	20/09/18	20/09/18	0
RTSum - 0011602-30.2018.5.18.0131	27/09/18	28/09/18	1
RTSum - 0011604-97.2018.5.18.0131	28/09/18	30/09/18	2
RTSum - 0011611-89.2018.5.18.0131	24/09/18	24/09/18	0
RTSum - 0011612-74.2018.5.18.0131	26/09/18	26/09/18	0
RTSum - 0011633-50.2018.5.18.0131	28/09/18	30/09/18	2
RTSum - 0011634-35.2018.5.18.0131	28/09/18	30/09/18	2
RTSum - 0011643-94.2018.5.18.0131	28/09/18	30/09/18	2
RTSum - 0011802-71.2017.5.18.0131	11/09/18	11/09/18	0

Legenda:

- Conclusão: Data da conclusão para proferir sentença;
- Sentença: Data da prolação da sentença;
- Prazo: Prazo entre a conclusão e a prolação da sentença.