

## Conceituação

Tema	Prazos Processuais
<b>Relatórios</b>	Evolução Histórica Comparativo por VT Comparativo por Grupo Por Grupo Por VT Por Processo Por Magistrado
<b>Resumo</b>	Apresenta o prazo médio desde o concluso para proferir sentença até a prolação da sentença.
<b>Descrição</b>	O prazo médio é obtido calculando-se a quantidade de dias decorridos desde o movimento de Concluso para Proferir Sentença até a Prolação da Sentença. Os dados são extraídos baseando-se nos itens do e-Gestão:  269 e 90269 - Do Concluso para Proferir Sentença até a Prolação da Sentença na fase de conhecimento – rito sumaríssimo;  270 e 90270 – Do Concluso para Proferir Sentença até a Prolação da Sentença na fase de conhecimento– rito exceto sumaríssimo (ordinário)
<b>Origem da informação</b>	e-Gestão
<b>Critérios e transformações</b>	Coletado do e-Gestão, consolidado, otimizado e classificado para análise.
<b>Análises possíveis</b>	Prazo médio entre o concluso para proferir sentença e a prolação da sentença, detalhado de forma Geral, Por grupo, por VT, Por Processo e Por Magistrado.

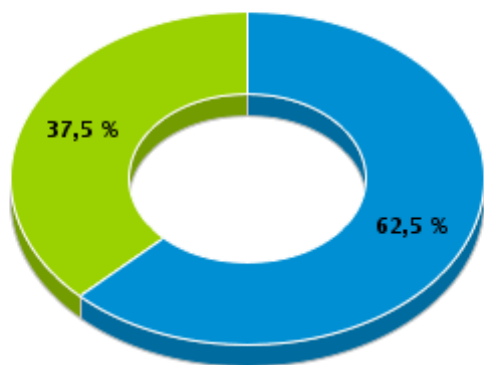


## EVOLUÇÃO HISTÓRICA DOS PRAZOS PROCESSUAIS ENTRE O CONCLUSO PARA PROFERIR SENTENÇA E A PROLAÇÃO DA SENTENÇA - 1ª VARA DO TRABALHO DE RIO VERDE

Data da sentença entre 1/9/2018 e 30/9/2018 23:59:59

Rito	Qtd	Prazo Médio
ORDINÁRIO	15	5,53
SUMARÍSSIMO	9	4
<b>Total/Média</b>	<b>24</b>	<b>4,96</b>

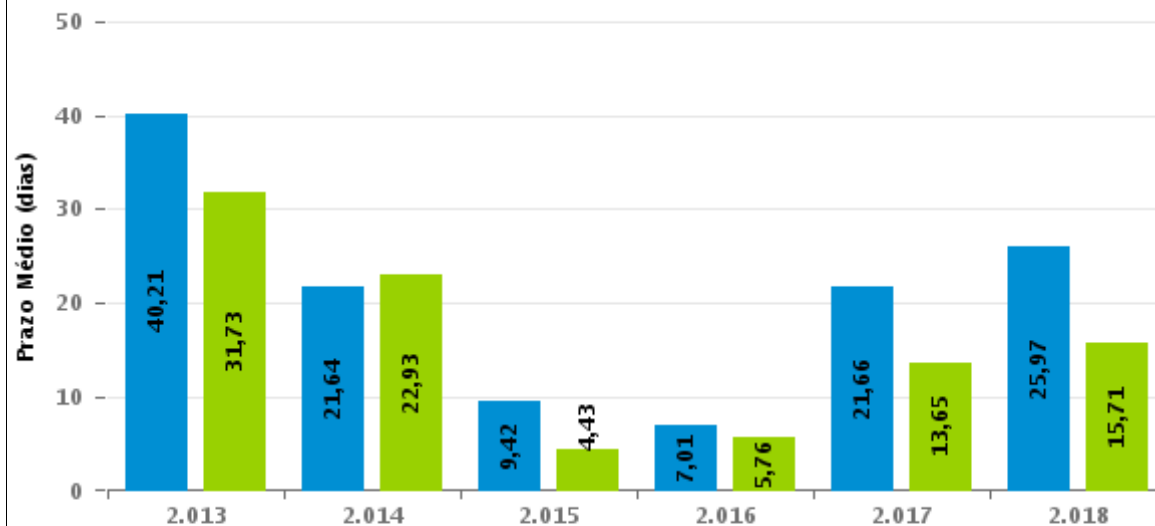
Percentual de Processos por Rito



Rito

■ ORDINÁRIO ■ SUMARÍSSIMO

Prazo Médio por Rito



Para este exercício foram computados os processos até o mês de Setembro/2018

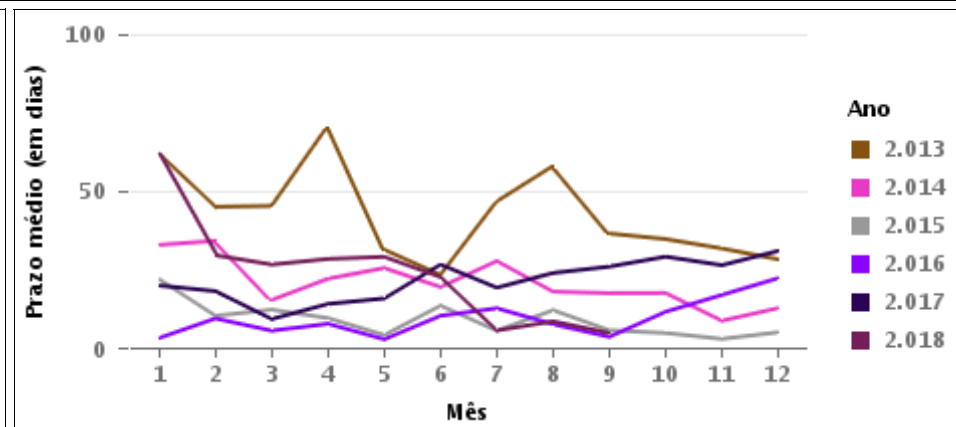
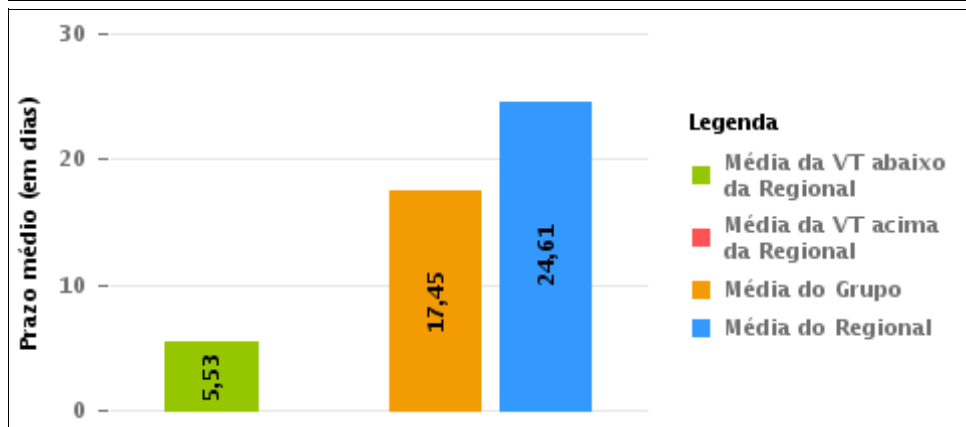
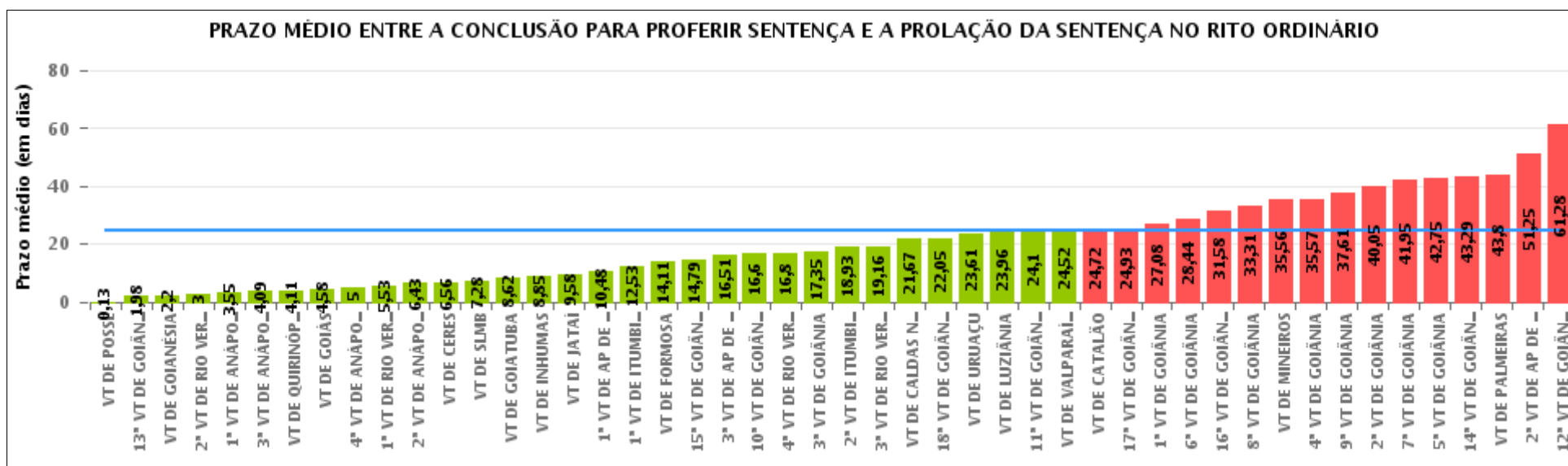
Rito

■ ORDINÁRIO ■ SUMARÍSSIMO



## COMPARATIVO DO PRAZO MÉDIO ENTRE O CONCLUSO PARA PROFERIR SENTENÇA E A PROLAÇÃO DA SENTENÇA - 1ª VARA DO TRABALHO DE RIO VERDE

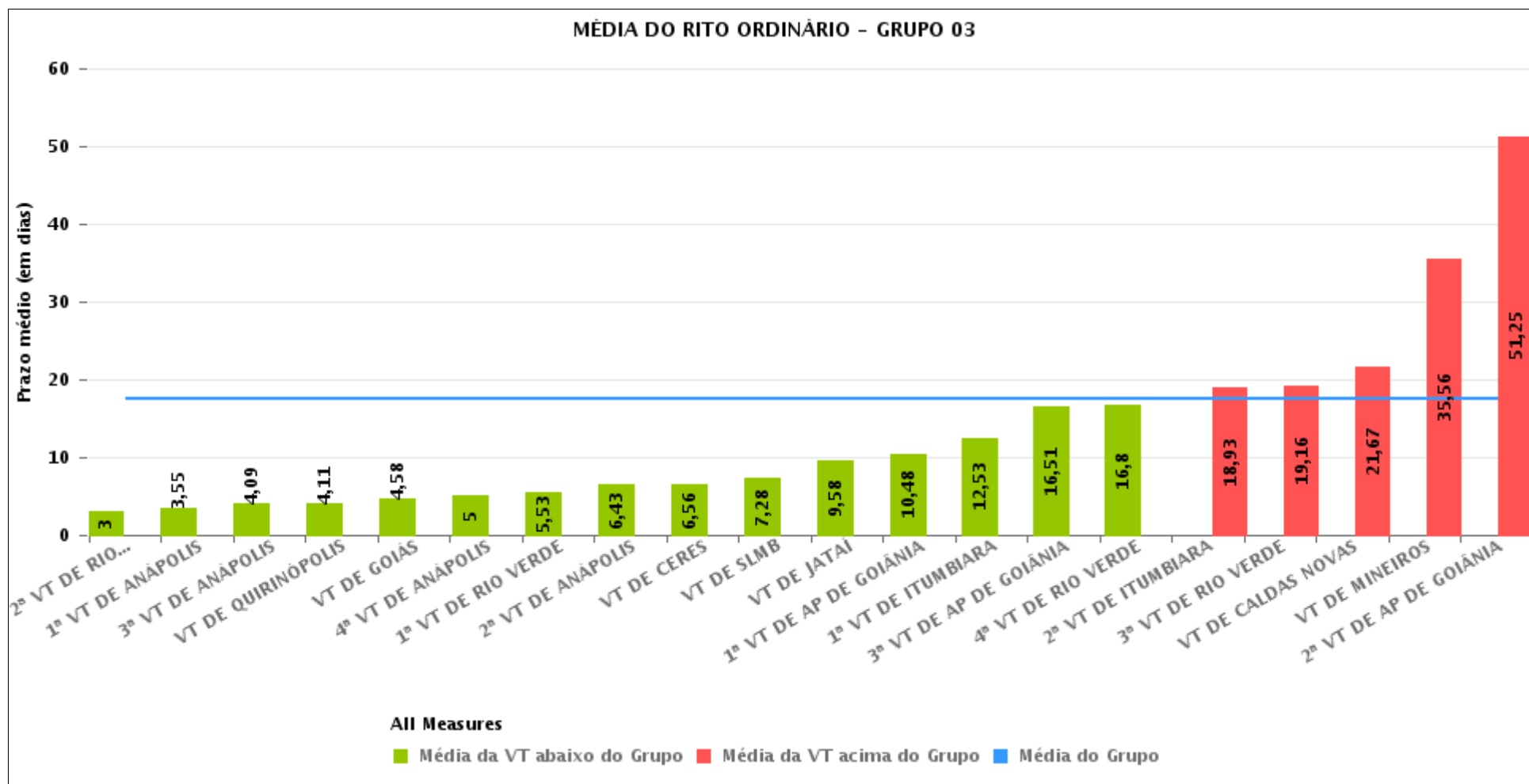
Data da sentença entre 1/9/2018 e 30/9/2018 23:59:59





## COMPARATIVO DO PRAZO MÉDIO ENTRE O CONCLUSO PARA PROFERIR SENTENÇA E A PROLAÇÃO DA SENTENÇA ENTRE AS VARAS DO GRUPO

Data da sentença entre 1/9/2018 e 30/9/2018 23:59:59





## PRAZO MÉDIO ENTRE O CONCLUSO PARA PROFERIR SENTENÇA E A PROLAÇÃO DA SENTENÇA POR GRUPO

Data da sentença entre 1/9/2018 e 30/9/2018 23:59:59

Rito	Grupo	Qtd. Processos	Prazo Médio (dias)	Ranking
ORDINÁRIO	GRUPO 01	8	0,13	1°
	GRUPO 02	45	14,11	2°
	GRUPO 04	108	14,47	3°
	GRUPO 03	682	17,45	4°
	GRUPO 05	1.238	29,98	5°

Legenda:	# Grupo 03 – De 1501 a 2000	# Grupo 04 – De 2001 a 2500	# Grupo 06 – A partir de 2500
# Grupo 01 – Até 1000 VT de Posse VT de Pires do Rio	VT de Ceres 1ª VT de Anápolis 2ª VT de Anápolis 3ª VT de Anápolis 4ª VT de Anápolis	VT de Goiatuba VT de Goianésia 1ª VT de Goiânia 2ª VT de Goiânia 3ª VT de Goiânia 4ª VT de Goiânia 5ª VT de Goiânia 6ª VT de Goiânia 7ª VT de Goiânia 8ª VT de Goiânia 9ª VT de Goiânia 10ª VT de Goiânia 11ª VT de Goiânia 12ª VT de Goiânia 13ª VT de Goiânia 14ª VT de Goiânia 15ª VT de Goiânia 16ª VT de Goiânia 17ª VT de Goiânia 18ª VT de Goiânia VT de Inhumas VT de Luziânia	1ª VT de Aparecida de Goiânia 2ª VT de Aparecida de Goiânia 3ª VT de Aparecida de Goiânia VT de Goianésia
# Grupo 02 – De 1001 a 1500 VT de Formosa	1ª VT de Aparecida de Goiânia 2ª VT de Aparecida de Goiânia 3ª VT de Aparecida de Goiânia VT de Caldas Novas 1ª VT de Itumbiara 2ª VT de Itumbiara VT de Goiás VT de Jataí VT de Mineiros VT de Quirinópolis 1ª VT de Rio Verde 2ª VT de Rio Verde 3ª VT de Rio Verde 4ª VT de Rio Verde VT de São Luis de Montes Belos		



## PRAZO MÉDIO ENTRE O CONCLUSO PARA PROFERIR SENTENÇA E A PROLAÇÃO DA SENTENÇA DE TODAS AS VARAS DO TRABALHO

Data da sentença entre 1/9/2018 e 30/9/2018 23:59:59

### ORDINÁRIO

Qtd. Processos	Prazo Médio (dias)
2.081	24,61

Vara do Trabalho	Qtd Processos	Prazo Médio	Ranking
VARA DO TRABALHO DE POSSE	8	0,13	1°
13ª VARA DO TRABALHO DE GOIÂNIA	45	1,98	2°
VARA DO TRABALHO DE GOIANÉSIA	15	2,2	3°
2ª VARA DO TRABALHO DE RIO VERDE	20	3	4°
1ª VARA DO TRABALHO DE ANÁPOLIS	29	3,55	5°
3ª VARA DO TRABALHO DE ANÁPOLIS	32	4,09	6°
VARA DO TRABALHO DE QUIRINÓPOLIS	27	4,11	7°
VARA DO TRABALHO DE GOIÁS	19	4,58	8°
4ª VARA DO TRABALHO DE ANÁPOLIS	18	5	9°
1ª VARA DO TRABALHO DE RIO VERDE	15	5,53	10°
2ª VARA DO TRABALHO DE ANÁPOLIS	28	6,43	11°
VARA DO TRABALHO DE CERES	16	6,56	12°
VARA DO TRABALHO DE SÃO LUIS DE MONTES BELOS	25	7,28	13°
VARA DO TRABALHO DE GOIATUBA	13	8,62	14°
VARA DO TRABALHO DE INHUMAS	33	8,85	15°
VARA DO TRABALHO DE JATAÍ	53	9,58	16°
1ª VARA DO TRABALHO DE APARECIDA DE GOIÂNIA	56	10,48	17°
1ª VARA DO TRABALHO DE ITUMBIARA	34	12,53	18°
VARA DO TRABALHO DE FORMOSA	45	14,11	19°
15ª VARA DO TRABALHO DE GOIÂNIA	43	14,79	20°
3ª VARA DO TRABALHO DE APARECIDA DE GOIÂNIA	37	16,51	21°
10ª VARA DO TRABALHO DE GOIÂNIA	77	16,6	22°
4ª VARA DO TRABALHO DE RIO VERDE	15	16,8	23°
3ª VARA DO TRABALHO DE GOIÂNIA	49	17,35	24°
2ª VARA DO TRABALHO DE ITUMBIARA	27	18,93	25°
3ª VARA DO TRABALHO DE RIO VERDE	31	19,16	26°



## PRAZO MÉDIO ENTRE O CONCLUSO PARA PROFERIR SENTENÇA E A PROLAÇÃO DA SENTENÇA DE TODAS AS VARAS DO TRABALHO

### ORDINÁRIO

Qtd. Processos	Prazo Médio (dias)
2.081	24,61

Vara do Trabalho	Qtd Processos	Prazo Médio	Ranking
VARA DO TRABALHO DE CALDAS NOVAS	57	21,67	27°
18ª VARA DO TRABALHO DE GOIÂNIA	62	22,05	28°
VARA DO TRABALHO DE URUAÇU	67	23,61	29°
VARA DO TRABALHO DE LUZIÂNIA	47	23,96	30°
11ª VARA DO TRABALHO DE GOIÂNIA	79	24,1	31°
VARA DO TRABALHO DE VALPARAÍSO DE GOIÁS	46	24,52	32°
VARA DO TRABALHO DE CATALÃO	58	24,72	33°
17ª VARA DO TRABALHO DE GOIÂNIA	82	24,93	34°
1ª VARA DO TRABALHO DE GOIÂNIA	50	27,08	35°
6ª VARA DO TRABALHO DE GOIÂNIA	36	28,44	36°
16ª VARA DO TRABALHO DE GOIÂNIA	45	31,58	37°
8ª VARA DO TRABALHO DE GOIÂNIA	52	33,31	38°
VARA DO TRABALHO DE MINEIROS	82	35,56	39°
4ª VARA DO TRABALHO DE GOIÂNIA	51	35,57	40°
9ª VARA DO TRABALHO DE GOIÂNIA	75	37,61	41°
2ª VARA DO TRABALHO DE GOIÂNIA	57	40,05	42°
7ª VARA DO TRABALHO DE GOIÂNIA	61	41,95	43°
5ª VARA DO TRABALHO DE GOIÂNIA	73	42,75	44°
14ª VARA DO TRABALHO DE GOIÂNIA	62	43,29	45°
VARA DO TRABALHO DE PALMEIRAS	10	43,8	46°
2ª VARA DO TRABALHO DE APARECIDA DE GOIÂNIA	61	51,25	47°
12ª VARA DO TRABALHO DE GOIÂNIA	58	61,28	48°



## PRAZO MÉDIO ENTRE O CONCLUSO PARA PROFERIR SENTENÇA E A PROLAÇÃO DA SENTENÇA - 1ª VARA DO TRABALHO DE RIO VERDE

Data da sentença entre 1/9/2018 e 30/9/2018 23:59:59

### 1ª VARA DO TRABALHO DE RIO VERDE

#### ORDINÁRIO

Qtd	Prazo Médio
15	5,53

Nr. Processo	Conclusão	Sentença	Prazo
ET - 0010489-34.2018.5.18.0101	31/08/18	17/09/18	17
ET - 0010511-92.2018.5.18.0101	23/08/18	04/09/18	12
ET - 0010645-22.2018.5.18.0101	17/09/18	19/09/18	2
RTOrd - 0010106-56.2018.5.18.0101	20/09/18	21/09/18	1
RTOrd - 0010140-31.2018.5.18.0101	16/09/18	21/09/18	5
RTOrd - 0010308-33.2018.5.18.0101	30/08/18	03/09/18	4
RTOrd - 0010372-43.2018.5.18.0101	29/08/18	03/09/18	5
RTOrd - 0010488-49.2018.5.18.0101	03/09/18	13/09/18	10
RTOrd - 0010522-24.2018.5.18.0101	03/09/18	06/09/18	3
RTOrd - 0010526-61.2018.5.18.0101	16/09/18	19/09/18	3
RTOrd - 0010569-95.2018.5.18.0101	11/09/18	14/09/18	3
RTOrd - 0011262-16.2017.5.18.0101	30/08/18	04/09/18	5
RTOrd - 0011298-58.2017.5.18.0101	20/09/18	26/09/18	6
RTOrd - 0011508-12.2017.5.18.0101	17/09/18	19/09/18	2
RTOrd - 0011826-29.2016.5.18.0101	14/09/18	19/09/18	5

**Legenda:**

- Conclusão: Data da conclusão para proferir sentença;
- Sentença: Data da prolação da sentença;
- Prazo: Prazo entre a conclusão e a prolação da sentença.





## PRAZO MÉDIO ENTRE O CONCLUSO PARA PROFERIR SENTENÇA E A PROLAÇÃO DA SENTENÇA - 1ª VARA DO TRABALHO DE RIO VERDE

Data da sentença entre 1/9/2018 e 30/9/2018 23:59:59

### PEDRO HENRIQUE BARRETO MENEZES

#### ORDINÁRIO

Qtd	Prazo Médio
2	8,5

Nr. Processo	Conclusão	Sentença	Prazo
ET - 0010511-92.2018.5.18.0101	23/08/18	04/09/18	12
RTOrd - 0011262-16.2017.5.18.0101	30/08/18	04/09/18	5

**Legenda:**

- Conclusão: Data da conclusão para proferir sentença;
- Sentença: Data da prolação da sentença;
- Prazo: Prazo entre a conclusão e a prolação da sentença.

### SAMARA MOREIRA DE SOUSA

#### ORDINÁRIO

Qtd	Prazo Médio
13	5,08

Nr. Processo	Conclusão	Sentença	Prazo
ET - 0010489-34.2018.5.18.0101	31/08/18	17/09/18	17
ET - 0010645-22.2018.5.18.0101	17/09/18	19/09/18	2
RTOrd - 0010106-56.2018.5.18.0101	20/09/18	21/09/18	1
RTOrd - 0010140-31.2018.5.18.0101	16/09/18	21/09/18	5
RTOrd - 0010308-33.2018.5.18.0101	30/08/18	03/09/18	4
RTOrd - 0010372-43.2018.5.18.0101	29/08/18	03/09/18	5
RTOrd - 0010488-49.2018.5.18.0101	03/09/18	13/09/18	10

**Legenda:**

- Conclusão: Data da conclusão para proferir sentença;
- Sentença: Data da prolação da sentença;
- Prazo: Prazo entre a conclusão e a prolação da sentença.



**PRAZO MÉDIO ENTRE O CONCLUSO PARA PROFERIR SENTENÇA E A PROLAÇÃO DA SENTENÇA - 1ª VARA DO TRABALHO DE RIO VERDE**

**SAMARA MOREIRA DE SOUSA**

**ORDINÁRIO**

Qtd	Prazo Médio
13	5,08

Nr. Processo	Conclusão	Sentença	Prazo
RTOrd - 0010522-24.2018.5.18.0101	03/09/18	06/09/18	3
RTOrd - 0010526-61.2018.5.18.0101	16/09/18	19/09/18	3
RTOrd - 0010569-95.2018.5.18.0101	11/09/18	14/09/18	3
RTOrd - 0011298-58.2017.5.18.0101	20/09/18	26/09/18	6
RTOrd - 0011508-12.2017.5.18.0101	17/09/18	19/09/18	2
RTOrd - 0011826-29.2016.5.18.0101	14/09/18	19/09/18	5

**Legenda:**

- Conclusão: Data da conclusão para proferir sentença;
- Sentença: Data da prolação da sentença;
- Prazo: Prazo entre a conclusão e a prolação da sentença.