

Conceituação

Tema	Prazos Processuais
Relatórios	Evolução Histórica Comparativo por VT Comparativo por Grupo Por Grupo Por VT Por Processo Por Magistrado
Resumo	Apresenta o prazo médio desde o ajuizamento da ação até a prolação da sentença.
Descrição	O prazo médio é obtido calculando-se a quantidade de dias decorridos desde o ajuizamento da ação até a prolação da sentença. Os dados são extraídos baseando-se nos itens do e-Gestão: 271 e 90271 - Do ajuizamento da ação até a prolação da sentença, na fase de conhecimento – rito sumaríssimo; 272 e 90272 – Do ajuizamento da ação até a prolação da sentença, na fase de conhecimento – exceto rito sumaríssimo (ordinário)
Origem da informação	e-Gestão
Critérios e transformações	Coletado do e-Gestão, consolidado, otimizado e classificado para análise.
Análises possíveis	Prazo médio entre o ajuizamento da ação até a prolação da sentença, detalhado de forma Geral, Por grupo, Por VT, Por Processo e Por Magistrado



EVOLUÇÃO HISTÓRICA DOS PRAZOS PROCESSUAIS ENTRE O AJUIZAMENTO E A PROLAÇÃO DA SENTENÇA - VARA DO TRABALHO DE QUIRINÓPOLIS

Data da sentença entre 1/9/2018 e 30/9/2018 23:59:59

Rito	Qtd	Prazo Médio
ORDINÁRIO	45	232,27
SUMARÍSSIMO	27	25,07
Total/Média	72	154,57

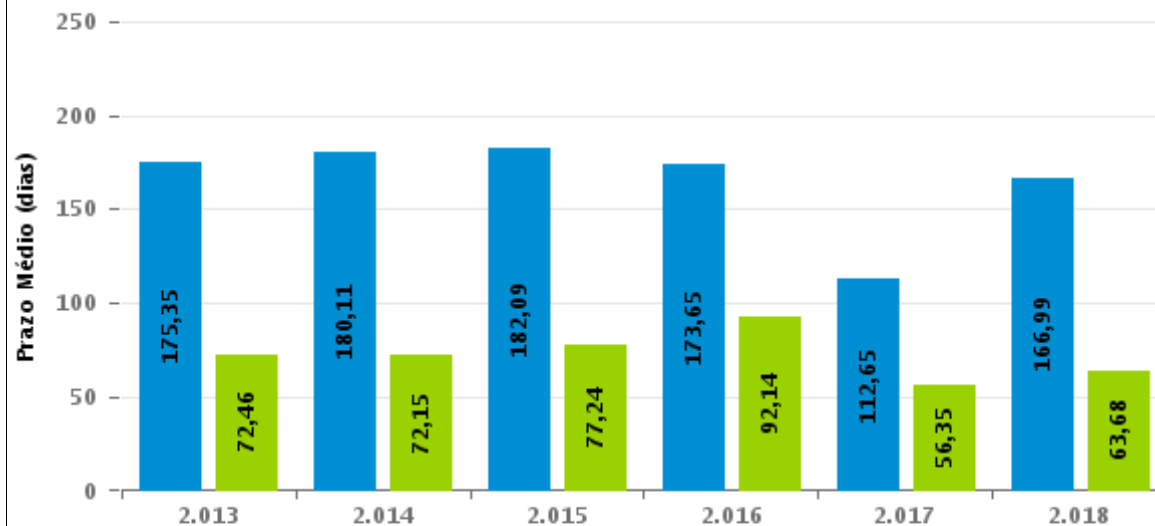
Percentual de Processos por Rito



Rito

■ ORDINÁRIO ■ SUMARÍSSIMO

Prazo Médio por Rito



Para este exercício foram computados os processos até o mês de Setembro/2.018

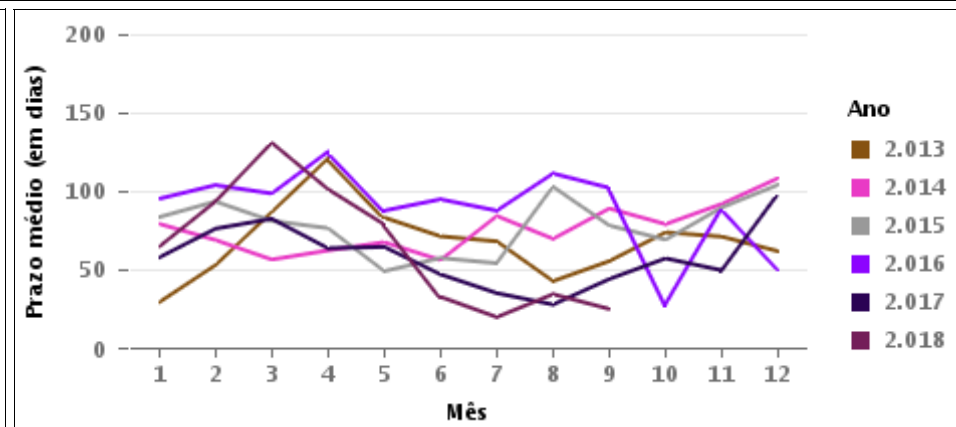
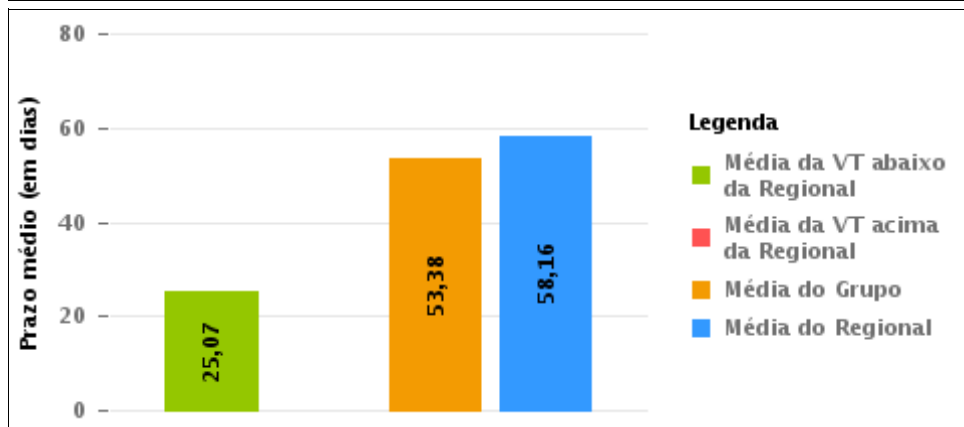
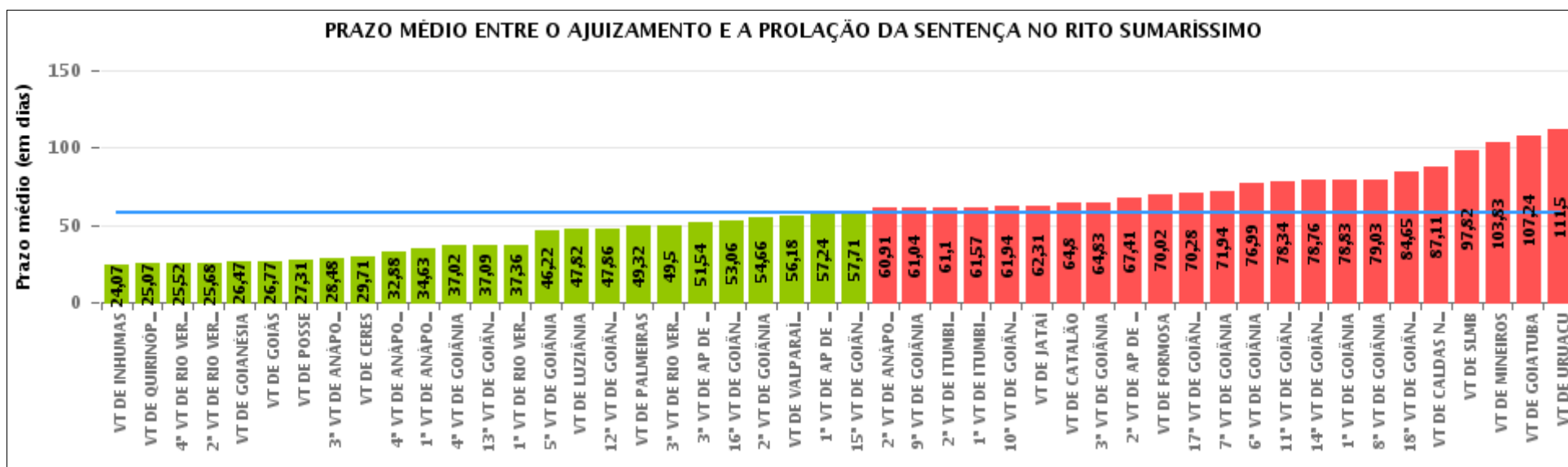
Rito

■ ORDINÁRIO ■ SUMARÍSSIMO



COMPARATIVO DO PRAZO MÉDIO ENTRE O AJUIZAMENTO E A PROLAÇÃO DA SENTENÇA - VARA DO TRABALHO DE QUIRINÓPOLIS

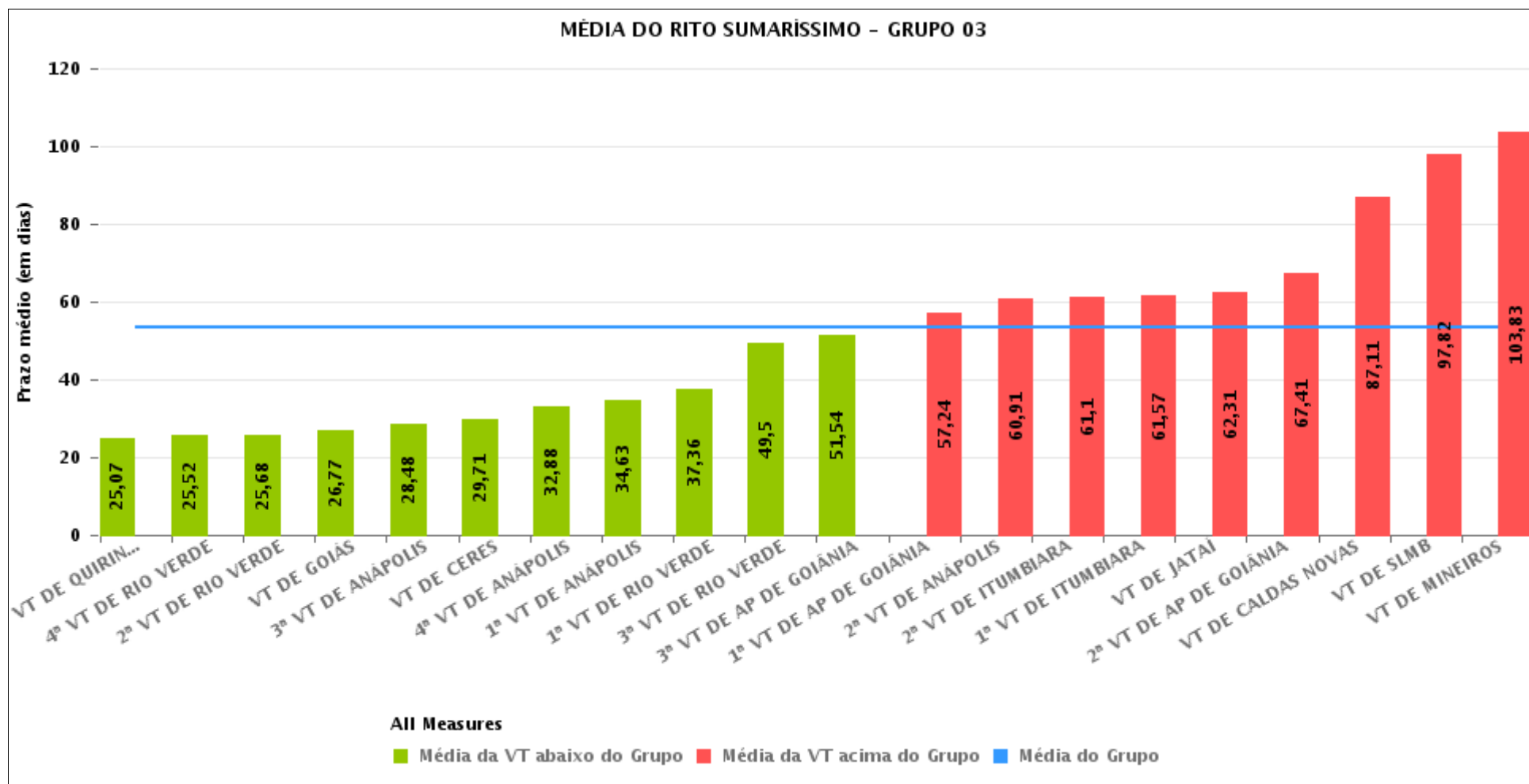
Data da sentença entre 1/9/2018 e 30/9/2018 23:59:59





COMPARATIVO DO PRAZO MÉDIO ENTRE O AJUIZAMENTO E A PROLAÇÃO DA SENTENÇA ENTRE AS VARAS DO GRUPO

Data da sentença entre 1/9/2018 e 30/9/2018 23:59:59





PRAZO MÉDIO ENTRE O AJUIZAMENTO E A PROLAÇÃO DA SENTENÇA POR GRUPO

Data da sentença entre 1/9/2018 e 30/9/2018 23:59:59

Rito	Grupo	Qtd. Processos	Prazo Médio (dias)	Ranking
SUMARÍSSIMO	GRUPO 01	16	27,31	1°
	GRUPO 04	372	41,73	2°
	GRUPO 03	1.136	53,38	3°
	GRUPO 05	1.693	64,92	4°
	GRUPO 02	50	70,02	5°

Legenda:	# Grupo 03 – De 1501 a 2000	# Grupo 04 – De 2001 a 2500	# Grupo 05 – Maior que 2500
# Grupo 01 – Até 1000 VT de Posse VT de Pires do Rio	VT de Ceres 1ª VT de Anápolis 2ª VT de Anápolis 3ª VT de Anápolis 4ª VT de Anápolis	VT de Goiatuba VT de Goianésia 1ª VT de Goiânia 2ª VT de Goiânia 3ª VT de Goiânia 4ª VT de Goiânia 5ª VT de Goiânia 6ª VT de Goiânia 7ª VT de Goiânia 8ª VT de Goiânia 9ª VT de Goiânia 10ª VT de Goiânia 11ª VT de Goiânia 12ª VT de Goiânia 13ª VT de Goiânia 14ª VT de Goiânia 15ª VT de Goiânia 16ª VT de Goiânia 17ª VT de Goiânia 18ª VT de Goiânia VT de Inhumas VT de Luziânia	VT de Catalão VT de Uruaçu VT de Valparaíso de Goiás
# Grupo 02 – De 1001 a 1500 VT de Formosa	1ª VT de Aparecida de Goiânia 2ª VT de Aparecida de Goiânia 3ª VT de Aparecida de Goiânia VT de Caldas Novas 1ª VT de Itumbiara 2ª VT de Itumbiara VT de Goiás VT de Jataí VT de Mineiros VT de Quirinópolis 1ª VT de Rio Verde 2ª VT de Rio Verde 3ª VT de Rio Verde 4ª VT de Rio Verde VT de São Luis de Montes Belos		



PRAZO MÉDIO ENTRE O AJUIZAMENTO E A PROLAÇÃO DA SENTENÇA DE TODAS AS VARAS DO TRABALHO

Data da sentença entre 1/9/2018 e 30/9/2018 23:59:59

SUMARÍSSIMO

Qtd. Processos	Prazo Médio (dias)
3.267	58,16

Vara do Trabalho	Qtd Processos	Prazo Médio	Ranking
VARA DO TRABALHO DE INHUMAS	27	24,07	1°
VARA DO TRABALHO DE QUIRINÓPOLIS	27	25,07	2°
4ª VARA DO TRABALHO DE RIO VERDE	25	25,52	3°
2ª VARA DO TRABALHO DE RIO VERDE	34	25,68	4°
VARA DO TRABALHO DE GOIANÉSIA	193	26,47	5°
VARA DO TRABALHO DE GOIÁS	71	26,77	6°
VARA DO TRABALHO DE POSSE	16	27,31	7°
3ª VARA DO TRABALHO DE ANÁPOLIS	52	28,48	8°
VARA DO TRABALHO DE CERES	134	29,71	9°
4ª VARA DO TRABALHO DE ANÁPOLIS	58	32,88	10°
1ª VARA DO TRABALHO DE ANÁPOLIS	57	34,63	11°
4ª VARA DO TRABALHO DE GOIÂNIA	55	37,02	12°
13ª VARA DO TRABALHO DE GOIÂNIA	67	37,09	13°
1ª VARA DO TRABALHO DE RIO VERDE	25	37,36	14°
5ª VARA DO TRABALHO DE GOIÂNIA	81	46,22	15°
VARA DO TRABALHO DE LUZIÂNIA	110	47,82	16°
12ª VARA DO TRABALHO DE GOIÂNIA	88	47,86	17°
VARA DO TRABALHO DE PALMEIRAS	56	49,32	18°
3ª VARA DO TRABALHO DE RIO VERDE	34	49,5	19°
3ª VARA DO TRABALHO DE APARECIDA DE GOIÂNIA	59	51,54	20°
16ª VARA DO TRABALHO DE GOIÂNIA	84	53,06	21°
2ª VARA DO TRABALHO DE GOIÂNIA	65	54,66	22°
VARA DO TRABALHO DE VALPARAÍSO DE GOIÁS	82	56,18	23°
1ª VARA DO TRABALHO DE APARECIDA DE GOIÂNIA	80	57,24	24°
15ª VARA DO TRABALHO DE GOIÂNIA	83	57,71	25°
2ª VARA DO TRABALHO DE ANÁPOLIS	47	60,91	26°



PRAZO MÉDIO ENTRE O AJUIZAMENTO E A PROLAÇÃO DA SENTENÇA DE TODAS AS VARAS DO TRABALHO

SUMARÍSSIMO

Qtd. Processos	Prazo Médio (dias)
3.267	58,16

Vara do Trabalho	Qtd Processos	Prazo Médio	Ranking
9ª VARA DO TRABALHO DE GOIÂNIA	79	61,04	27°
2ª VARA DO TRABALHO DE ITUMBIARA	69	61,1	28°
1ª VARA DO TRABALHO DE ITUMBIARA	56	61,57	29°
10ª VARA DO TRABALHO DE GOIÂNIA	70	61,94	30°
VARA DO TRABALHO DE JATAÍ	39	62,31	31°
VARA DO TRABALHO DE CATALÃO	69	64,8	32°
3ª VARA DO TRABALHO DE GOIÂNIA	98	64,83	33°
2ª VARA DO TRABALHO DE APARECIDA DE GOIÂNIA	58	67,41	34°
VARA DO TRABALHO DE FORMOSA	50	70,02	35°
17ª VARA DO TRABALHO DE GOIÂNIA	80	70,28	36°
7ª VARA DO TRABALHO DE GOIÂNIA	97	71,94	37°
6ª VARA DO TRABALHO DE GOIÂNIA	79	76,99	38°
11ª VARA DO TRABALHO DE GOIÂNIA	73	78,34	39°
14ª VARA DO TRABALHO DE GOIÂNIA	99	78,76	40°
1ª VARA DO TRABALHO DE GOIÂNIA	64	78,83	41°
8ª VARA DO TRABALHO DE GOIÂNIA	77	79,03	42°
18ª VARA DO TRABALHO DE GOIÂNIA	91	84,65	43°
VARA DO TRABALHO DE CALDAS NOVAS	84	87,11	44°
VARA DO TRABALHO DE SÃO LUIS DE MONTES BELOS	67	97,82	45°
VARA DO TRABALHO DE MINEIROS	60	103,83	46°
VARA DO TRABALHO DE GOIATUBA	42	107,24	47°
VARA DO TRABALHO DE URUAÇU	56	111,5	48°



PRAZO MÉDIO ENTRE O AJUIZAMENTO E A PROLAÇÃO DA SENTENÇA - VARA DO TRABALHO DE QUIRINÓPOLIS

Data da sentença entre 1/9/2018 e 30/9/2018 23:59:59

VARA DO TRABALHO DE QUIRINÓPOLIS

SUMARÍSSIMO

Qtd	Prazo Médio
27	25,07

Nr. Processo	Ajuiz.	Sentença	Prazo
RTSum - 0010384-70.2018.5.18.0129	05/06/18	11/09/18	98
RTSum - 0010545-80.2018.5.18.0129	02/08/18	18/09/18	47
RTSum - 0010572-63.2018.5.18.0129	14/08/18	04/09/18	21
RTSum - 0010573-48.2018.5.18.0129	14/08/18	04/09/18	21
RTSum - 0010574-33.2018.5.18.0129	14/08/18	11/09/18	28
RTSum - 0010575-18.2018.5.18.0129	14/08/18	04/09/18	21
RTSum - 0010591-69.2018.5.18.0129	22/08/18	13/09/18	22
RTSum - 0010593-39.2018.5.18.0129	22/08/18	13/09/18	22
RTSum - 0010597-76.2018.5.18.0129	22/08/18	13/09/18	22
RTSum - 0010604-68.2018.5.18.0129	24/08/18	13/09/18	20
RTSum - 0010606-38.2018.5.18.0129	24/08/18	26/09/18	33
RTSum - 0010607-23.2018.5.18.0129	24/08/18	29/09/18	36
RTSum - 0010608-08.2018.5.18.0129	24/08/18	29/09/18	36
RTSum - 0010611-60.2018.5.18.0129	24/08/18	13/09/18	20
RTSum - 0010612-45.2018.5.18.0129	24/08/18	25/09/18	32
RTSum - 0010617-67.2018.5.18.0129	27/08/18	26/09/18	30
RTSum - 0010626-29.2018.5.18.0129	31/08/18	26/09/18	26
RTSum - 0010627-14.2018.5.18.0129	31/08/18	26/09/18	26
RTSum - 0010633-21.2018.5.18.0129	05/09/18	28/09/18	23
RTSum - 0010636-73.2018.5.18.0129	05/09/18	29/09/18	24
RTSum - 0010637-58.2018.5.18.0129	05/09/18	27/09/18	22

Legenda:

Ajuiz. Data do Ajuizamento;

Sentença: Data da prolação da sentença;

Prazo: Prazo para a entrega da prestação jurisdicional.



**PRAZO MÉDIO ENTRE O AJUIZAMENTO E A
PROLAÇÃO DA SENTENÇA - VARA DO TRABALHO DE
QUIRINÓPOLIS**

**VARA DO TRABALHO DE
QUIRINÓPOLIS**

SUMARÍSSIMO

Qtd	Prazo Médio
27	25,07

Nr. Processo	Ajuiz.	Sentença	Prazo
RTSum - 0010639-28.2018.5.18.0129	06/09/18	26/09/18	20
RTSum - 0010640-13.2018.5.18.0129	06/09/18	25/09/18	19
RTSum - 0010645-35.2018.5.18.0129	10/09/18	13/09/18	3
RTSum - 0010657-49.2018.5.18.0129	19/09/18	20/09/18	1
RTSum - 0010677-40.2018.5.18.0129	24/09/18	26/09/18	2
RTSum - 0010680-92.2018.5.18.0129	24/09/18	26/09/18	2

Legenda:

Ajuiz. Data do Ajuizamento;

Sentença: Data da prolação da sentença;

Prazo: Prazo para a entrega da prestação jurisdicional.



PRAZO MÉDIO ENTRE O AJUIZAMENTO E A PROLAÇÃO DA SENTENÇA - VARA DO TRABALHO DE QUIRINÓPOLIS

Data da sentença entre 1/9/2018 e 30/9/2018 23:59:59

ROSANE GOMES DE MENEZES LEITE

SUMARÍSSIMO

Qtd	Prazo Médio
27	25,07

Nr. Processo	Ajuiz.	Sentença	Prazo
RTSum - 0010384-70.2018.5.18.0129	05/06/18	11/09/18	98
RTSum - 0010545-80.2018.5.18.0129	02/08/18	18/09/18	47
RTSum - 0010572-63.2018.5.18.0129	14/08/18	04/09/18	21
RTSum - 0010573-48.2018.5.18.0129	14/08/18	04/09/18	21
RTSum - 0010574-33.2018.5.18.0129	14/08/18	11/09/18	28
RTSum - 0010575-18.2018.5.18.0129	14/08/18	04/09/18	21
RTSum - 0010591-69.2018.5.18.0129	22/08/18	13/09/18	22
RTSum - 0010593-39.2018.5.18.0129	22/08/18	13/09/18	22
RTSum - 0010597-76.2018.5.18.0129	22/08/18	13/09/18	22
RTSum - 0010604-68.2018.5.18.0129	24/08/18	13/09/18	20
RTSum - 0010606-38.2018.5.18.0129	24/08/18	26/09/18	33
RTSum - 0010607-23.2018.5.18.0129	24/08/18	29/09/18	36
RTSum - 0010608-08.2018.5.18.0129	24/08/18	29/09/18	36
RTSum - 0010611-60.2018.5.18.0129	24/08/18	13/09/18	20
RTSum - 0010612-45.2018.5.18.0129	24/08/18	25/09/18	32
RTSum - 0010617-67.2018.5.18.0129	27/08/18	26/09/18	30
RTSum - 0010626-29.2018.5.18.0129	31/08/18	26/09/18	26
RTSum - 0010627-14.2018.5.18.0129	31/08/18	26/09/18	26
RTSum - 0010633-21.2018.5.18.0129	05/09/18	28/09/18	23
RTSum - 0010636-73.2018.5.18.0129	05/09/18	29/09/18	24
RTSum - 0010637-58.2018.5.18.0129	05/09/18	27/09/18	22
RTSum - 0010639-28.2018.5.18.0129	06/09/18	26/09/18	20

Legenda:
Ajuiz. Data do Ajuizamento;
Sentença: Data da prolação da sentença;
Prazo: Prazo para a entrega da prestação jurisdicional.



**PRAZO MÉDIO ENTRE O AJUIZAMENTO E A
PROLAÇÃO DA SENTENÇA - VARA DO TRABALHO DE
QUIRINÓPOLIS**

ROSANE GOMES DE MENEZES LEITE

SUMARÍSSIMO

Qtd	Prazo Médio
27	25,07

Nr. Processo	Ajuiz.	Sentença	Prazo
RTSum - 0010640-13.2018.5.18.0129	06/09/18	25/09/18	19
RTSum - 0010645-35.2018.5.18.0129	10/09/18	13/09/18	3
RTSum - 0010657-49.2018.5.18.0129	19/09/18	20/09/18	1
RTSum - 0010677-40.2018.5.18.0129	24/09/18	26/09/18	2
RTSum - 0010680-92.2018.5.18.0129	24/09/18	26/09/18	2

Legenda:

Ajuiz. Data do Ajuizamento;

Sentença: Data da prolação da sentença;

Prazo: Prazo para a entrega da prestação jurisdicional.