

Conceituação

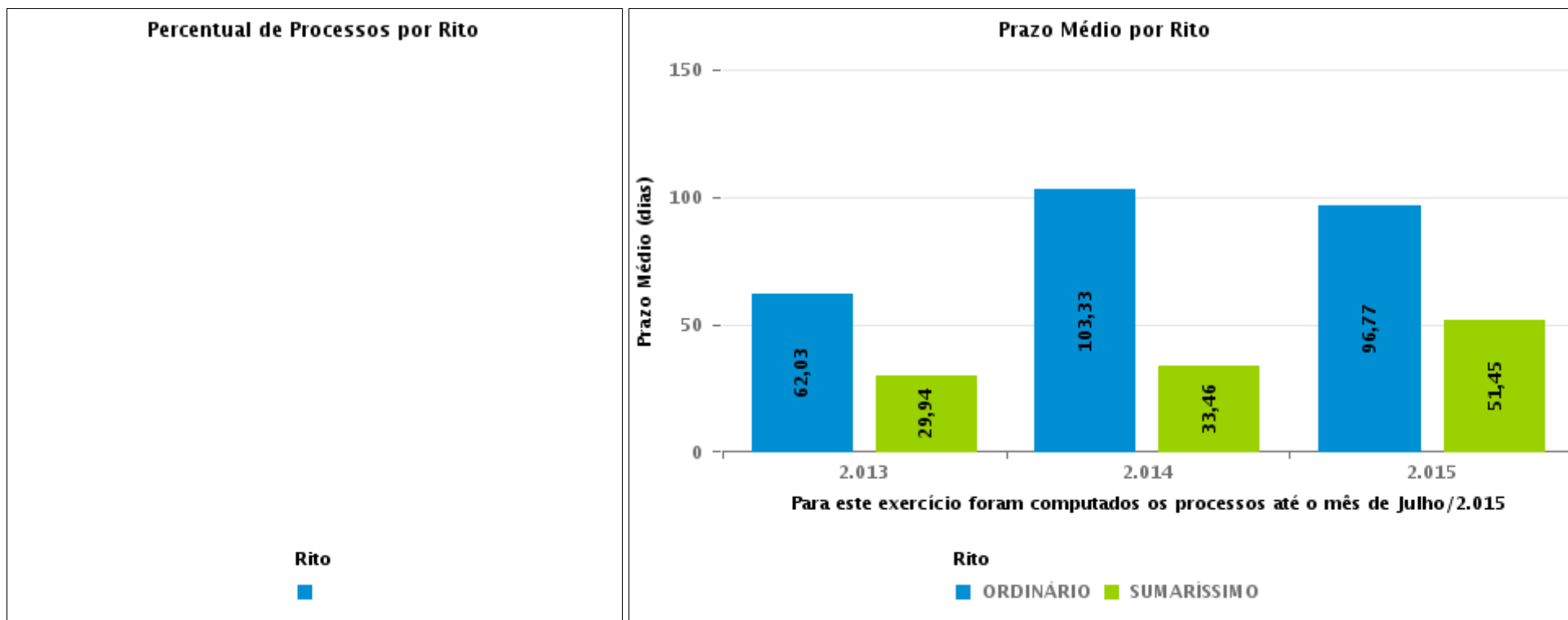
Tema	Prazos Processuais
Relatórios	Evolução Histórica Comparativo por VT Comparativo por Grupo Por Grupo Por VT Por Processo Por Magistrado
Resumo	Apresenta o prazo médio desde o ajuizamento da ação até a prolação da sentença.
Descrição	O prazo médio é obtido calculando-se a quantidade de dias decorridos desde o ajuizamento da ação até a prolação da sentença. Os dados são extraídos baseando-se nos itens do e-Gestão: 271 e 90271 - Do ajuizamento da ação até a prolação da sentença, na fase de conhecimento – rito sumaríssimo; 272 e 90272 – Do ajuizamento da ação até a prolação da sentença, na fase de conhecimento – exceto rito sumaríssimo (ordinário)
Origem da informação	e-Gestão
Critérios e transformações	Coletado do e-Gestão, consolidado, otimizado e classificado para análise.
Análises possíveis	Prazo médio entre o ajuizamento da ação até a prolação da sentença, detalhado de forma Geral, Por grupo, Por VT, Por Processo e Por Magistrado



EVOLUÇÃO HISTÓRICA DOS PRAZOS PROCESSUAIS ENTRE O AJUIZAMENTO E A PROLAÇÃO DA SENTENÇA - POSTO AVANÇADO DE PORANGATU

Data da sentença entre 1/9/2018 e 30/9/2018 23:59:59

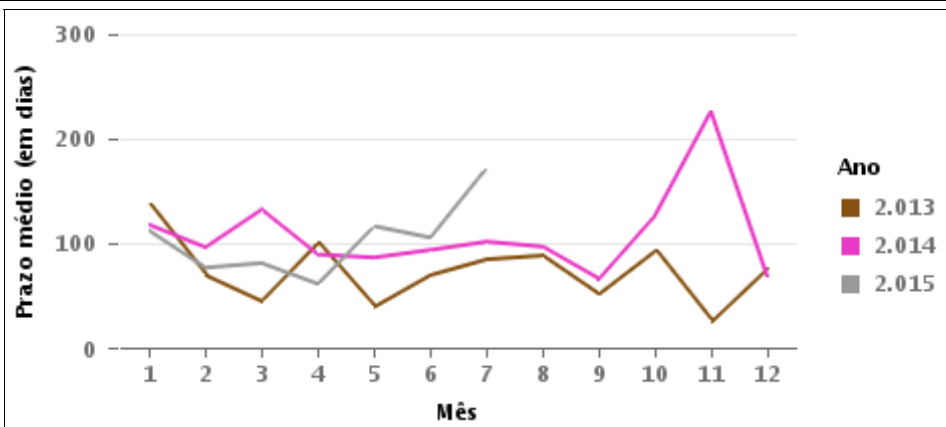
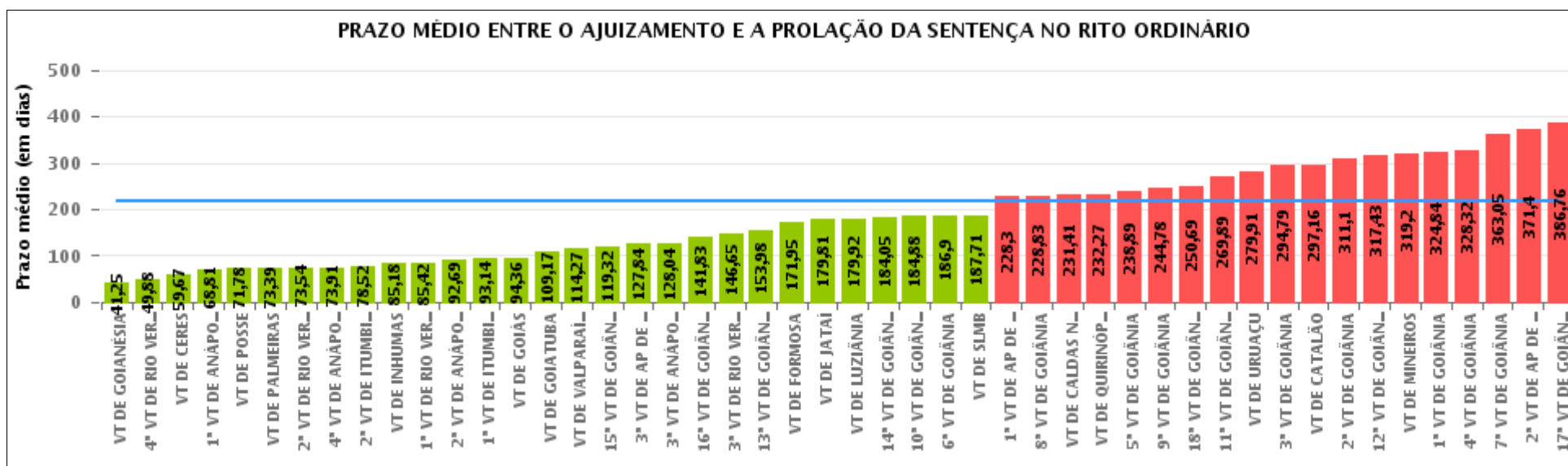
Rito	Qtd	Prazo Médio
Total/Média		





COMPARATIVO DO PRAZO MÉDIO ENTRE O AJUIZAMENTO E A PROLAÇÃO DA SENTENÇA - POSTO AVANÇADO DE PORANGATU

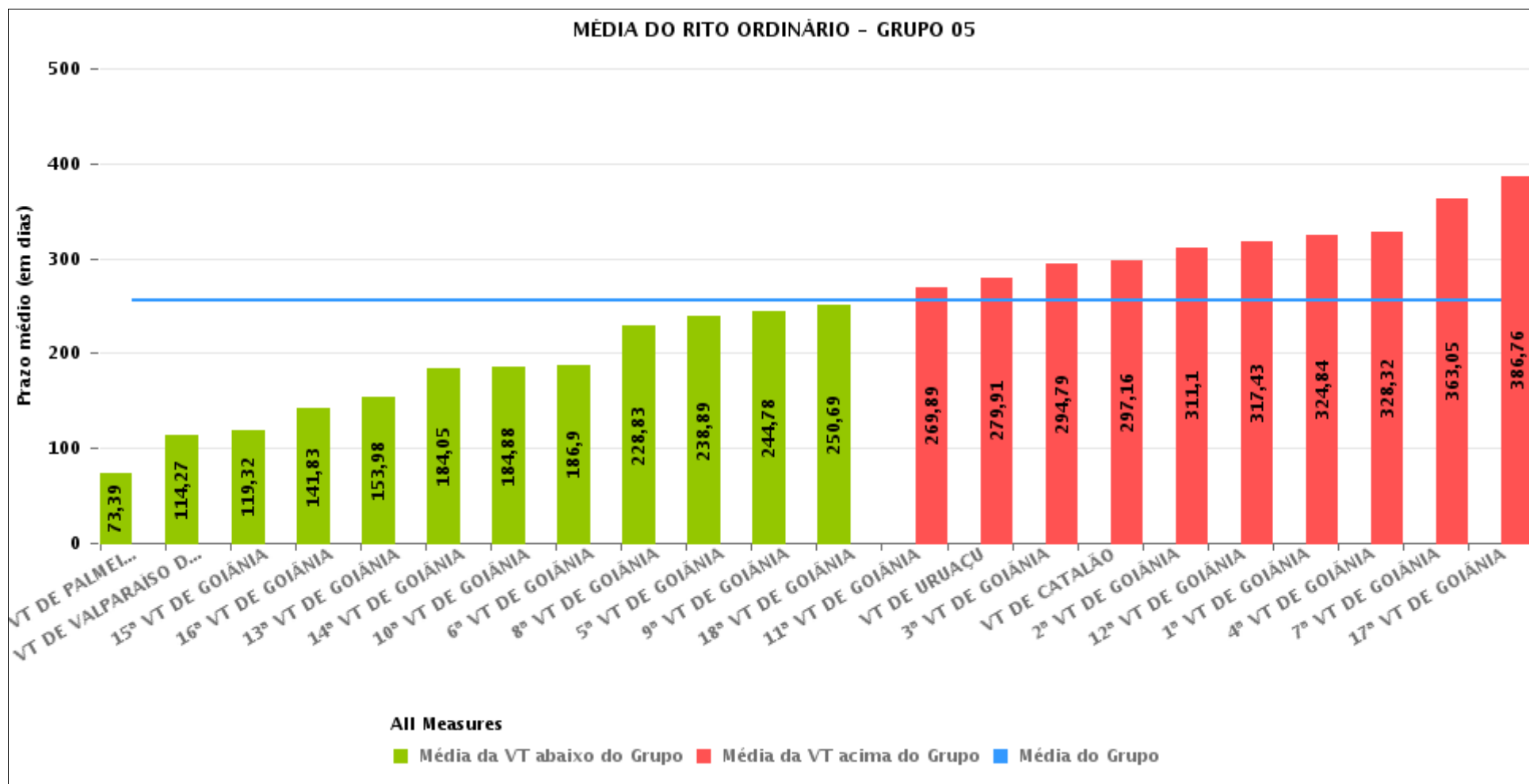
Data da sentença entre 1/9/2018 e 30/9/2018 23:59:59





COMPARATIVO DO PRAZO MÉDIO ENTRE O AJUIZAMENTO E A PROLAÇÃO DA SENTENÇA ENTRE AS VARAS DO GRUPO

Data da sentença entre 1/9/2018 e 30/9/2018 23:59:59





PRAZO MÉDIO ENTRE O AJUIZAMENTO E A PROLAÇÃO DA SENTENÇA POR GRUPO

Data da sentença entre 1/9/2018 e 30/9/2018 23:59:59

Rito	Grupo	Qtd. Processos	Prazo Médio (dias)	Ranking
ORDINÁRIO	GRUPO 01	9	71,78	1°
	GRUPO 04	166	127,24	2°
	GRUPO 02	63	171,95	3°
	GRUPO 03	1.064	176,07	4°
	GRUPO 05	1.809	255,55	5°

Legenda:	# Grupo 03 – De 1501 a 2000	# Grupo 04 – De 2001 a 2500	# Grupo 05 – Maior que 2500
# Grupo 01 – Até 1000 VT de Posse VT de Pires do Rio	VT de Ceres 1ª VT de Anápolis 2ª VT de Anápolis 3ª VT de Anápolis 4ª VT de Anápolis	VT de Goiatuba VT de Goianésia 1ª VT de Goiânia 2ª VT de Goiânia 3ª VT de Goiânia 4ª VT de Goiânia 5ª VT de Goiânia 6ª VT de Goiânia 7ª VT de Goiânia 8ª VT de Goiânia 9ª VT de Goiânia 10ª VT de Goiânia 11ª VT de Goiânia 12ª VT de Goiânia 13ª VT de Goiânia 14ª VT de Goiânia 15ª VT de Goiânia 16ª VT de Goiânia 17ª VT de Goiânia 18ª VT de Goiânia VT de Inhumas VT de Luziânia	VT de Catalão VT de Uruaçu VT de Valparaíso de Goiás
# Grupo 02 – De 1001 a 1500 VT de Formosa	1ª VT de Aparecida de Goiânia 2ª VT de Aparecida de Goiânia 3ª VT de Aparecida de Goiânia VT de Caldas Novas 1ª VT de Itumbiara 2ª VT de Itumbiara VT de Goiás VT de Jataí VT de Mineiros VT de Quirinópolis 1ª VT de Rio Verde 2ª VT de Rio Verde 3ª VT de Rio Verde 4ª VT de Rio Verde VT de São Luis de Montes Belos		



PRAZO MÉDIO ENTRE O AJUIZAMENTO E A PROLAÇÃO DA SENTENÇA DE TODAS AS VARAS DO TRABALHO

Data da sentença entre 1/9/2018 e 30/9/2018 23:59:59

ORDINÁRIO

Qtd. Processos	Prazo Médio (dias)
3.111	219,29

Vara do Trabalho	Qtd Processos	Prazo Médio	Ranking
VARA DO TRABALHO DE GOIANÉSIA	24	41,25	1°
4ª VARA DO TRABALHO DE RIO VERDE	34	49,88	2°
VARA DO TRABALHO DE CERES	30	59,67	3°
1ª VARA DO TRABALHO DE ANÁPOLIS	42	68,81	4°
VARA DO TRABALHO DE POSSE	9	71,78	5°
VARA DO TRABALHO DE PALMEIRAS	28	73,39	6°
2ª VARA DO TRABALHO DE RIO VERDE	24	73,54	7°
4ª VARA DO TRABALHO DE ANÁPOLIS	33	73,91	8°
2ª VARA DO TRABALHO DE ITUMBIARA	46	78,52	9°
VARA DO TRABALHO DE INHUMAS	40	85,18	10°
1ª VARA DO TRABALHO DE RIO VERDE	26	85,42	11°
2ª VARA DO TRABALHO DE ANÁPOLIS	39	92,69	12°
1ª VARA DO TRABALHO DE ITUMBIARA	57	93,14	13°
VARA DO TRABALHO DE GOIÁS	47	94,36	14°
VARA DO TRABALHO DE GOIATUBA	23	109,17	15°
VARA DO TRABALHO DE VALPARAÍSO DE GOIÁS	63	114,27	16°
15ª VARA DO TRABALHO DE GOIÂNIA	73	119,32	17°
3ª VARA DO TRABALHO DE APARECIDA DE GOIÂNIA	63	127,84	18°
3ª VARA DO TRABALHO DE ANÁPOLIS	50	128,04	19°
16ª VARA DO TRABALHO DE GOIÂNIA	59	141,83	20°
3ª VARA DO TRABALHO DE RIO VERDE	51	146,65	21°
13ª VARA DO TRABALHO DE GOIÂNIA	57	153,98	22°
VARA DO TRABALHO DE FORMOSA	63	171,95	23°
VARA DO TRABALHO DE JATAÍ	78	179,81	24°
VARA DO TRABALHO DE LUZIÂNIA	79	179,92	25°
14ª VARA DO TRABALHO DE GOIÂNIA	78	184,05	26°



PRAZO MÉDIO ENTRE O AJUIZAMENTO E A PROLAÇÃO DA SENTENÇA DE TODAS AS VARAS DO TRABALHO

ORDINÁRIO

Qtd. Processos	Prazo Médio (dias)
3.111	219,29

Vara do Trabalho	Qtd Processos	Prazo Médio	Ranking
10ª VARA DO TRABALHO DE GOIÂNIA	96	184,88	27°
6ª VARA DO TRABALHO DE GOIÂNIA	71	186,9	28°
VARA DO TRABALHO DE SÃO LUIS DE MONTES BELOS	38	187,71	29°
1ª VARA DO TRABALHO DE APARECIDA DE GOIÂNIA	81	228,3	30°
8ª VARA DO TRABALHO DE GOIÂNIA	78	228,83	31°
VARA DO TRABALHO DE CALDAS NOVAS	92	231,41	32°
VARA DO TRABALHO DE QUIRINÓPOLIS	45	232,27	33°
5ª VARA DO TRABALHO DE GOIÂNIA	105	238,89	34°
9ª VARA DO TRABALHO DE GOIÂNIA	98	244,78	35°
18ª VARA DO TRABALHO DE GOIÂNIA	83	250,69	36°
11ª VARA DO TRABALHO DE GOIÂNIA	113	269,89	37°
VARA DO TRABALHO DE URUAÇU	80	279,91	38°
3ª VARA DO TRABALHO DE GOIÂNIA	75	294,79	39°
VARA DO TRABALHO DE CATALÃO	73	297,16	40°
2ª VARA DO TRABALHO DE GOIÂNIA	96	311,1	41°
12ª VARA DO TRABALHO DE GOIÂNIA	110	317,43	42°
VARA DO TRABALHO DE MINEIROS	107	319,2	43°
1ª VARA DO TRABALHO DE GOIÂNIA	77	324,84	44°
4ª VARA DO TRABALHO DE GOIÂNIA	79	328,32	45°
7ª VARA DO TRABALHO DE GOIÂNIA	96	363,05	46°
2ª VARA DO TRABALHO DE APARECIDA DE GOIÂNIA	81	371,4	47°
17ª VARA DO TRABALHO DE GOIÂNIA	121	386,76	48°



PRAZO MÉDIO ENTRE O AJUIZAMENTO E A PROLAÇÃO DA SENTENÇA - POSTO AVANÇADO DE PORANGATU

Data da sentença entre 1/9/2018 e 30/9/2018 23:59:59

Qtd	Prazo Médio

Nr. Processo	Ajuiz.	Sentença	Prazo

Legenda:
Ajuiz. Data do Ajuizamento;
Sentença: Data da prolação da sentença;
Prazo: Prazo para a entrega da prestação jurisdicional.



PRAZO MÉDIO ENTRE O AJUIZAMENTO E A PROLAÇÃO DA SENTENÇA - POSTO AVANÇADO DE PORANGATU

Data da sentença entre 1/9/2018 e 30/9/2018 23:59:59

Qtd	Prazo Médio

Nr. Processo	Ajuiz.	Sentença	Prazo

Legenda:
Ajuiz. Data do Ajuizamento;
Sentença: Data da prolação da sentença;
Prazo: Prazo para a entrega da prestação jurisdicional.