

## Conceituação

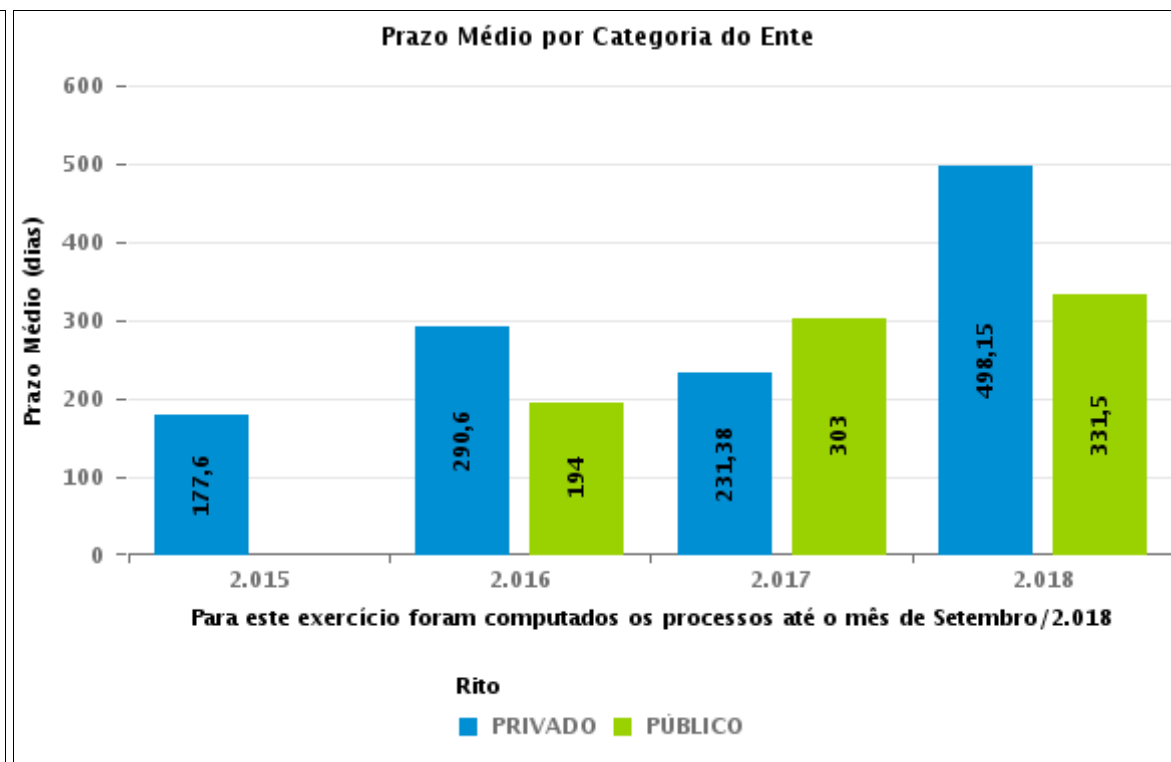
Tema	Prazos Processuais
<b>Relatórios</b>	Evolução Histórica Comparativo por VT Comparativo por Grupo Por Grupo Por VT Por Processo
<b>Resumo</b>	Apresenta o prazo médio entre o início e o encerramento da execução.
<b>Descrição</b>	O prazo médio é obtido calculando-se a quantidade de dias decorridos desde o início ao fim da execução. Os dados são extraídos baseando-se nos itens do e-Gestão:  275 e 90275 - Do início da execução até a sua extinção - ente privado;  277 e 90277 - Do início da execução até a sua extinção - ente público;
<b>Origem da informação</b>	e-Gestão
<b>Critérios e transformações</b>	Coletado do e-Gestão, consolidado, otimizado e classificado para análise.
<b>Análises possíveis</b>	Prazo médio entre o início e o encerramento da execução, detalhado de forma geral, por grupo, por VT e por processo.



## EVOLUÇÃO HISTÓRICA DOS PRAZOS PROCESSUAIS ENTRE O INÍCIO E O ENCERRAMENTO DA EXECUÇÃO - 18ª VARA DO TRABALHO DE GOIÂNIA

Data de encerramento da execução entre 1/9/2018 e 30/9/2018 23:59:59

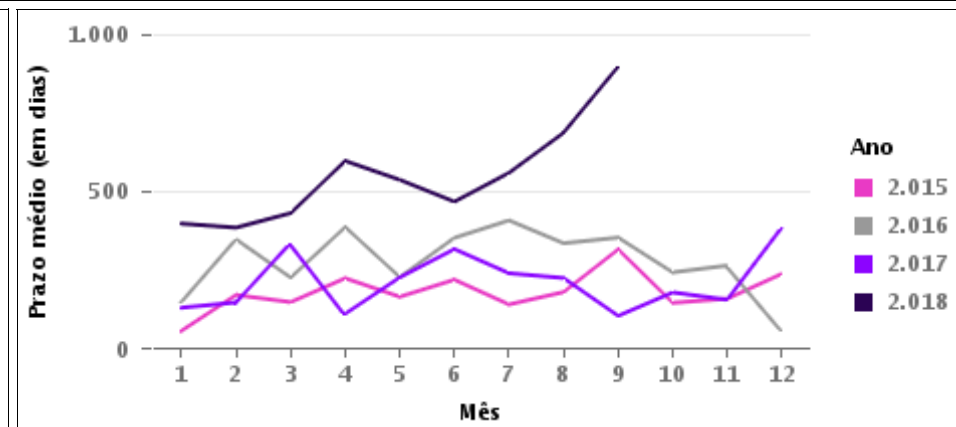
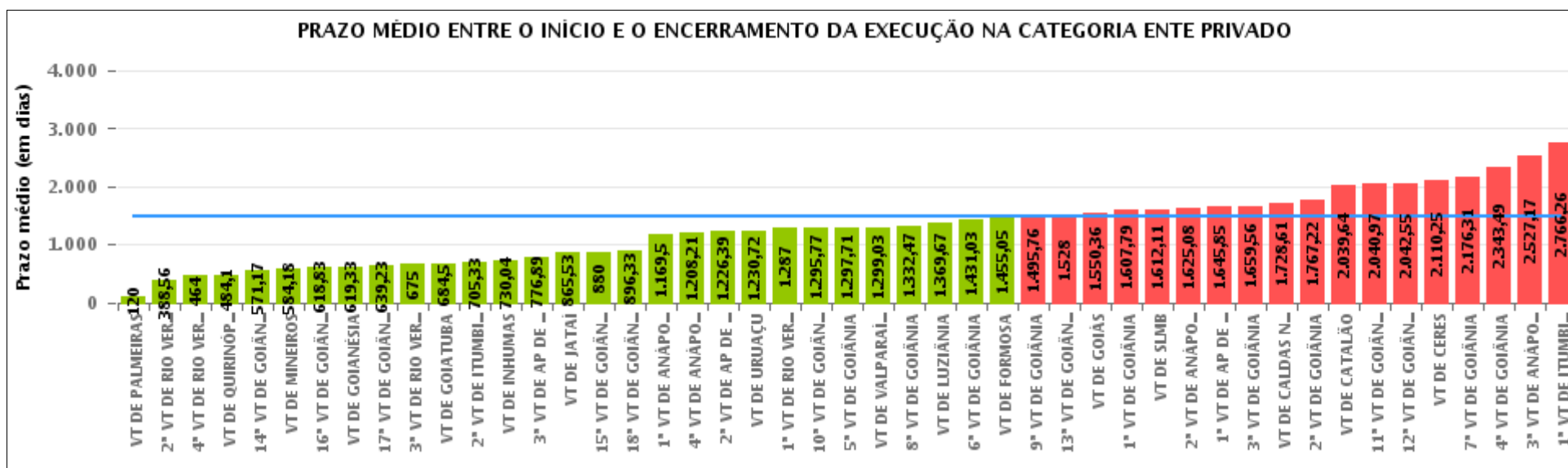
Categoria de Ente	Qtd	Prazo Médio
PRIVADO	3	896,33
<b>Total/Média</b>	<b>3</b>	<b>896,33</b>





## COMPARATIVO DO PRAZO MÉDIO ENTRE O INÍCIO E O ENCERRAMENTO DA EXECUÇÃO - 18ª VARA DO TRABALHO DE GOIÂNIA

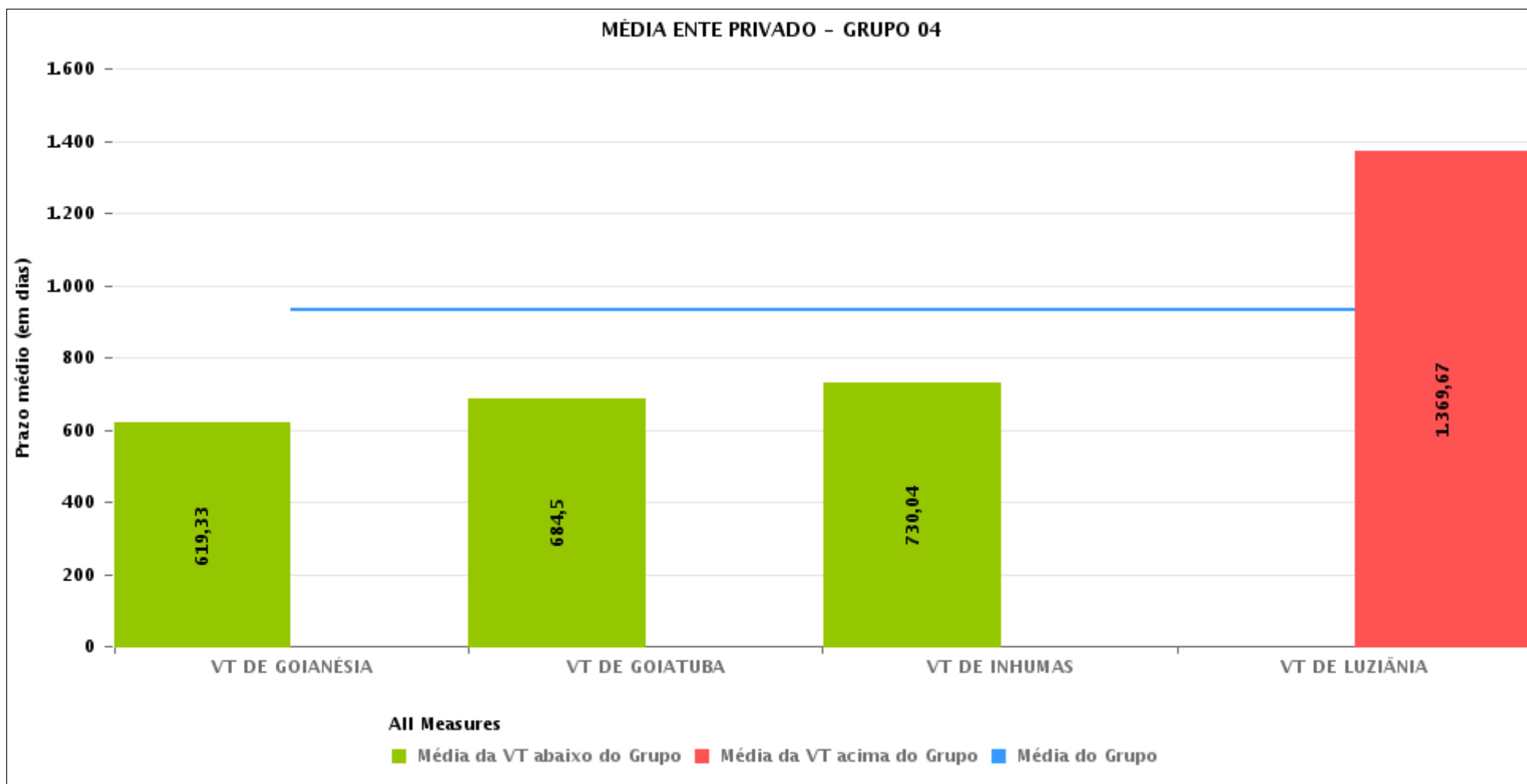
Data de encerramento da execução entre 1/9/2018 e 30/9/2018 23:59:59





## COMPARATIVO DO PRAZO MÉDIO ENTRE O INÍCIO E O ENCERRAMENTO DA EXECUÇÃO ENTRE AS VARAS DO GRUPO

Data de encerramento da execução entre 1/9/2018 e 30/9/2018 23:59:59





## PRAZO MÉDIO ENTRE O INÍCIO E O ENCERRAMENTO DA EXECUÇÃO POR GRUPO

Data de encerramento da execução entre 1/9/2018 e 30/9/2018 23:59:59

Categoria do Ente	Grupo	Qtd. Processos	Prazo Médio (dias)	Ranking
PRIVADO	GRUPO 04	83	933,01	1°
	GRUPO 02	22	1.455,05	2°
	GRUPO 03	321	1.469,45	3°
	GRUPO 05	514	1.584,36	4°

Legenda:	# Grupo 03 – De 1501 a 2000	# Grupo 04 – De 2001 a 2500	# Grupo 05 – Maior que 2500
# Grupo 01 – Até 1000 VT de Posse VT de Pires do Rio	VT de Ceres 1ª VT de Anápolis 2ª VT de Anápolis 3ª VT de Anápolis 4ª VT de Anápolis	VT de Goiatuba VT de Goianésia 1ª VT de Goiânia 2ª VT de Goiânia 3ª VT de Goiânia 4ª VT de Goiânia 5ª VT de Goiânia 6ª VT de Goiânia 7ª VT de Goiânia 8ª VT de Goiânia 9ª VT de Goiânia 10ª VT de Goiânia 11ª VT de Goiânia 12ª VT de Goiânia 13ª VT de Goiânia 14ª VT de Goiânia 15ª VT de Goiânia 16ª VT de Goiânia 17ª VT de Goiânia 18ª VT de Goiânia VT de Inhumas VT de Luziânia	VT de Catalão VT de Uruaçu VT de Valparaíso de Goiás
# Grupo 02 – De 1001 a 1500 VT de Formosa	1ª VT de Aparecida de Goiânia 2ª VT de Aparecida de Goiânia 3ª VT de Aparecida de Goiânia VT de Caldas Novas 1ª VT de Itumbiara 2ª VT de Itumbiara VT de Goiás VT de Jataí VT de Mineiros VT de Quirinópolis 1ª VT de Rio Verde 2ª VT de Rio Verde 3ª VT de Rio Verde 4ª VT de Rio Verde VT de São Luis de Montes Belos		



## PRAZO MÉDIO ENTRE O INÍCIO E O ENCERRAMENTO DA EXECUÇÃO DE TODAS AS VARAS DO TRABALHO

Data de encerramento da execução entre 1/9/2018 e 30/9/2018 23:59:59

### ENTE PRIVADO

Qtd. Processos	Prazo Médio (dias)
940	1.484,58

Vara do Trabalho	Qtd Processos	Prazo Médio	Ranking
VARA DO TRABALHO DE PALMEIRAS	2	120	1°
2ª VARA DO TRABALHO DE RIO VERDE	9	388,56	2°
4ª VARA DO TRABALHO DE RIO VERDE	3	464	3°
VARA DO TRABALHO DE QUIRINÓPOLIS	10	484,1	4°
14ª VARA DO TRABALHO DE GOIÂNIA	6	571,17	5°
VARA DO TRABALHO DE MINEIROS	11	584,18	6°
16ª VARA DO TRABALHO DE GOIÂNIA	6	618,83	7°
VARA DO TRABALHO DE GOIANÉSIA	3	619,33	8°
17ª VARA DO TRABALHO DE GOIÂNIA	13	639,23	9°
3ª VARA DO TRABALHO DE RIO VERDE	2	675	10°
VARA DO TRABALHO DE GOIATUBA	2	684,5	11°
2ª VARA DO TRABALHO DE ITUMBIARA	6	705,33	12°
VARA DO TRABALHO DE INHUMAS	51	730,04	13°
3ª VARA DO TRABALHO DE APARECIDA DE GOIÂNIA	9	776,89	14°
VARA DO TRABALHO DE JATAÍ	47	865,53	15°
15ª VARA DO TRABALHO DE GOIÂNIA	14	880	16°
18ª VARA DO TRABALHO DE GOIÂNIA	3	896,33	17°
1ª VARA DO TRABALHO DE ANÁPOLIS	6	1.169,5	18°
4ª VARA DO TRABALHO DE ANÁPOLIS	14	1.208,21	19°
2ª VARA DO TRABALHO DE APARECIDA DE GOIÂNIA	18	1.226,39	20°
VARA DO TRABALHO DE URUAÇU	18	1.230,72	21°
1ª VARA DO TRABALHO DE RIO VERDE	14	1.287	22°
10ª VARA DO TRABALHO DE GOIÂNIA	22	1.295,77	23°
5ª VARA DO TRABALHO DE GOIÂNIA	21	1.297,71	24°
VARA DO TRABALHO DE VALPARAÍSO DE GOIÁS	35	1.299,03	25°
8ª VARA DO TRABALHO DE GOIÂNIA	34	1.332,47	26°
VARA DO TRABALHO DE LUZIÂNIA	27	1.369,67	27°



## PRAZO MÉDIO ENTRE O INÍCIO E O ENCERRAMENTO DA EXECUÇÃO DE TODAS AS VARAS DO TRABALHO

### ENTE PRIVADO

Qtd. Processos	Prazo Médio (dias)
940	1.484,58

Vara do Trabalho	Qtd Processos	Prazo Médio	Ranking
6ª VARA DO TRABALHO DE GOIÂNIA	60	1.431,03	28°
VARA DO TRABALHO DE FORMOSA	22	1.455,05	29°
9ª VARA DO TRABALHO DE GOIÂNIA	21	1.495,76	30°
13ª VARA DO TRABALHO DE GOIÂNIA	14	1.528	31°
VARA DO TRABALHO DE GOIÁS	22	1.550,36	32°
1ª VARA DO TRABALHO DE GOIÂNIA	24	1.607,79	33°
VARA DO TRABALHO DE SÃO LUIS DE MONTES BELOS	38	1.612,11	34°
2ª VARA DO TRABALHO DE ANÁPOLIS	12	1.625,08	35°
1ª VARA DO TRABALHO DE APARECIDA DE GOIÂNIA	13	1.645,85	36°
3ª VARA DO TRABALHO DE GOIÂNIA	36	1.659,56	37°
VARA DO TRABALHO DE CALDAS NOVAS	23	1.728,61	38°
2ª VARA DO TRABALHO DE GOIÂNIA	46	1.767,22	39°
VARA DO TRABALHO DE CATALÃO	14	2.039,64	40°
11ª VARA DO TRABALHO DE GOIÂNIA	35	2.040,97	41°
12ª VARA DO TRABALHO DE GOIÂNIA	40	2.042,55	42°
VARA DO TRABALHO DE CERES	12	2.110,25	43°
7ª VARA DO TRABALHO DE GOIÂNIA	13	2.176,31	44°
4ª VARA DO TRABALHO DE GOIÂNIA	37	2.343,49	45°
3ª VARA DO TRABALHO DE ANÁPOLIS	29	2.527,17	46°
1ª VARA DO TRABALHO DE ITUMBIARA	23	2.766,26	47°



## PRAZO MÉDIO ENTRE O INÍCIO E O ENCERRAMENTO DA EXECUÇÃO - 18ª VARA DO TRABALHO DE GOIÂNIA

Data de encerramento da execução entre 1/9/2018 e 30/9/2018 23:59:59

Qtd	Prazo Médio

Nr. Processo	Início	Homolog.	Prazo
<b>Legenda:</b> <ul style="list-style-type: none"><li>- Início : data do início da liquidação</li><li>- Homolog : data da decisão homologatória dos cálculos</li><li>- Prazo: O prazo médio entre a data da decisão homologatória dos cálculos e a data do início da liquidação .</li></ul>			