

Conceituação

Tema	Prazos Processuais
Relatórios	Evolução Histórica Comparativo por VT Comparativo por Grupo Por Grupo Por VT Por Processo
Resumo	Apresenta o prazo médio entre o início e o encerramento da liquidação.
Descrição	<p>O prazo médio é obtido entre a data da decisão homologatória dos cálculos e a data do início da liquidação (da apresentação do cálculo, dos artigos ou arbitramento). Considerar os processos com decisão homologatória da liquidação no período de apuração. Devem ser excluídos os processos com liquidação encerrada por acordo.</p> <p>Os dados são extraídos baseando-se nos itens do e-Gestão:</p> <p>359 e 90359 - Do início até o encerramento da liquidação - rito sumaríssimo;</p> <p>371 e 90371 – Do início até o encerramento da liquidação - exceto rito sumaríssimo.</p>
Origem da informação	e-Gestão
Critérios e transformações	Coletado do e-Gestão, consolidado, otimizado e classificado para análise.
Análises possíveis	Prazo médio entre o início e o encerramento da liquidação, detalhado de forma geral, por grupo, por VT e por processo.



EVOLUÇÃO HISTÓRICA DOS PRAZOS PROCESSUAIS ENTRE O INÍCIO E O ENCERRAMENTO DA LIQUIDAÇÃO - VARA DO TRABALHO DE POSSE

Data de encerramento da liquidação entre 1/9/2018 e 30/9/2018 23:59:59

Rito	Qtd	Prazo Médio
ORDINÁRIO	2	122
SUMARÍSSIMO	2	22
Total/Média	4	72

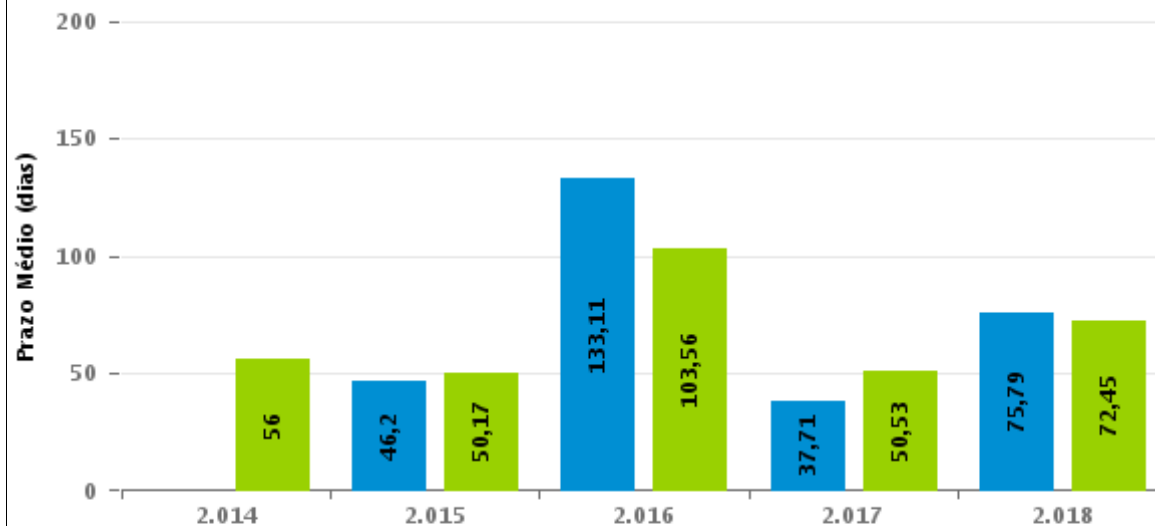
Percentual de Processos por Rito



Rito

■ ORDINÁRIO ■ SUMARÍSSIMO

Prazo Médio por Rito



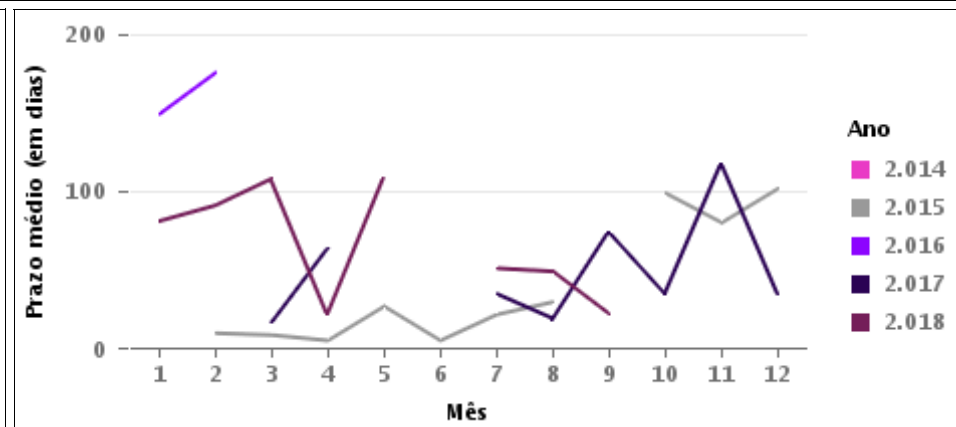
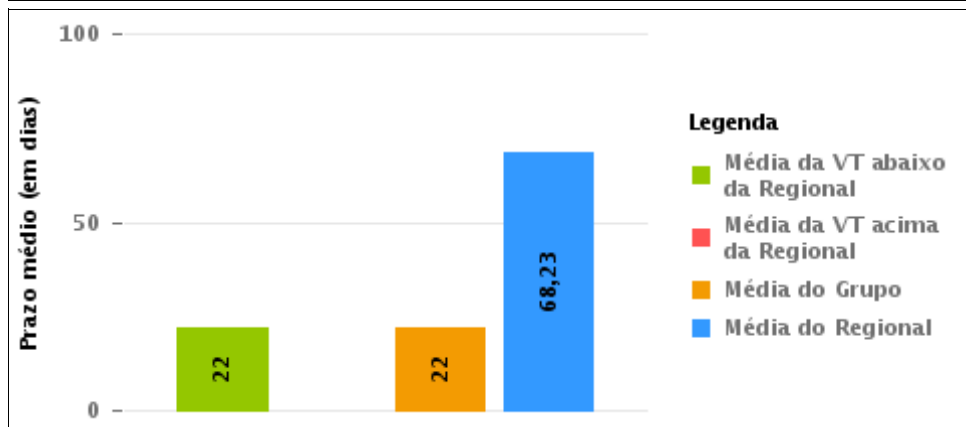
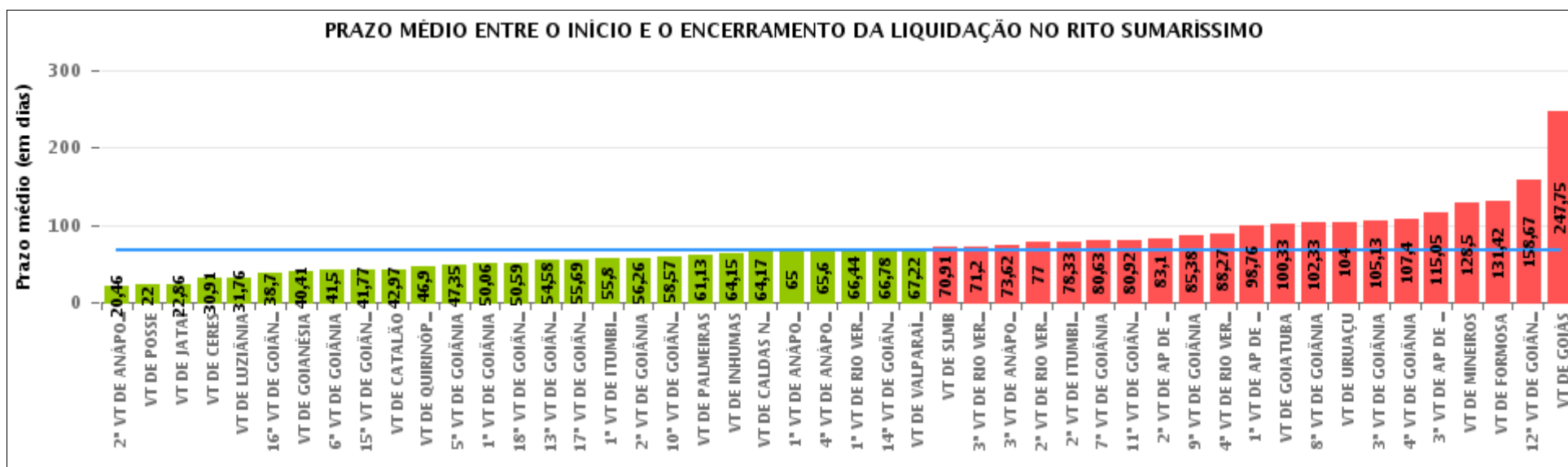
Para este exercício foram computados os processos até o mês de Setembro/2.018

Rito

■ ORDINÁRIO ■ SUMARÍSSIMO

COMPARATIVO DO PRAZO MÉDIO ENTRE O INÍCIO E O ENCERRAMENTO DA LIQUIDAÇÃO - VARA DO TRABALHO DE POSSE

Data de encerramento da liquidação entre 1/9/2018 e 30/9/2018 23:59:59





COMPARATIVO DO PRAZO MÉDIO ENTRE O INÍCIO E O ENCERRAMENTO DA LIQUIDAÇÃO ENTRE AS VARAS DO GRUPO

Data de encerramento da liquidação entre 1/9/2018 e 30/9/2018 23:59:59





PRAZO MÉDIO ENTRE O INÍCIO E O ENCERRAMENTO DA LIQUIDAÇÃO POR GRUPO

Data de encerramento da liquidação entre 1/9/2018 e 30/9/2018 23:59:59

Rito	Grupo	Qtd. Processos	Prazo Médio (dias)	Ranking
SUMARÍSSIMO	GRUPO 01	2	22	1°
	GRUPO 04	112	55,56	2°
	GRUPO 05	426	67,49	3°
	GRUPO 03	345	68,77	4°
	GRUPO 02	26	131,42	5°

Legenda:	# Grupo 03 – De 1501 a 2000	# Grupo 04 – De 2001 a 2500	# Grupo 05 – Maior que 2500
# Grupo 01 – Até 1000 VT de Posse VT de Pires do Rio	VT de Ceres 1ª VT de Anápolis 2ª VT de Anápolis 3ª VT de Anápolis 4ª VT de Anápolis	VT de Goiatuba VT de Goianésia 1ª VT de Goiânia 2ª VT de Goiânia 3ª VT de Goiânia 4ª VT de Goiânia 5ª VT de Goiânia 6ª VT de Goiânia 7ª VT de Goiânia 8ª VT de Goiânia 9ª VT de Goiânia 10ª VT de Goiânia 11ª VT de Goiânia 12ª VT de Goiânia 13ª VT de Goiânia 14ª VT de Goiânia 15ª VT de Goiânia 16ª VT de Goiânia 17ª VT de Goiânia 18ª VT de Goiânia VT de Inhumas VT de Luziânia	VT de Catalão VT de Uruaçu VT de Valparaíso de Goiás
# Grupo 02 – De 1001 a 1500 VT de Formosa	1ª VT de Aparecida de Goiânia 2ª VT de Aparecida de Goiânia 3ª VT de Aparecida de Goiânia VT de Caldas Novas 1ª VT de Itumbiara 2ª VT de Itumbiara VT de Goiás VT de Jataí VT de Mineiros VT de Quirinópolis 1ª VT de Rio Verde 2ª VT de Rio Verde 3ª VT de Rio Verde 4ª VT de Rio Verde VT de São Luis de Montes Belos		



PRAZO MÉDIO ENTRE O INÍCIO E O ENCERRAMENTO DA LIQUIDAÇÃO DE TODAS AS VARAS DO TRABALHO

Data de encerramento da liquidação entre 1/9/2018 e 30/9/2018 23:59:59

SUMARÍSSIMO

Qtd. Processos	Prazo Médio (dias)
911	68,23

Vara do Trabalho	Qtd Processos	Prazo Médio	Ranking
2ª VARA DO TRABALHO DE ANÁPOLIS	13	20,46	1º
VARA DO TRABALHO DE POSSE	2	22	2º
VARA DO TRABALHO DE JATAÍ	7	22,86	3º
VARA DO TRABALHO DE CERES	47	30,91	4º
VARA DO TRABALHO DE LUZIÂNIA	34	31,76	5º
16ª VARA DO TRABALHO DE GOIÂNIA	27	38,7	6º
VARA DO TRABALHO DE GOIANÉSIA	17	40,41	7º
6ª VARA DO TRABALHO DE GOIÂNIA	16	41,5	8º
15ª VARA DO TRABALHO DE GOIÂNIA	22	41,77	9º
VARA DO TRABALHO DE CATALÃO	39	42,97	10º
VARA DO TRABALHO DE QUIRINÓPOLIS	10	46,9	11º
5ª VARA DO TRABALHO DE GOIÂNIA	20	47,35	12º
1ª VARA DO TRABALHO DE GOIÂNIA	16	50,06	13º
18ª VARA DO TRABALHO DE GOIÂNIA	29	50,59	14º
13ª VARA DO TRABALHO DE GOIÂNIA	24	54,58	15º
17ª VARA DO TRABALHO DE GOIÂNIA	16	55,69	16º
1ª VARA DO TRABALHO DE ITUMBIARA	25	55,8	17º
2ª VARA DO TRABALHO DE GOIÂNIA	23	56,26	18º
10ª VARA DO TRABALHO DE GOIÂNIA	21	58,57	19º
VARA DO TRABALHO DE PALMEIRAS	8	61,13	20º
VARA DO TRABALHO DE INHUMAS	46	64,15	21º
VARA DO TRABALHO DE CALDAS NOVAS	12	64,17	22º
1ª VARA DO TRABALHO DE ANÁPOLIS	5	65	23º
4ª VARA DO TRABALHO DE ANÁPOLIS	48	65,6	24º
1ª VARA DO TRABALHO DE RIO VERDE	18	66,44	25º
14ª VARA DO TRABALHO DE GOIÂNIA	9	66,78	26º



PRAZO MÉDIO ENTRE O INÍCIO E O ENCERRAMENTO DA LIQUIDAÇÃO DE TODAS AS VARAS DO TRABALHO

SUMARÍSSIMO

Qtd. Processos	Prazo Médio (dias)
911	68,23

Vara do Trabalho	Qtd Processos	Prazo Médio	Ranking
VARA DO TRABALHO DE VALPARAÍSO DE GOIÁS	9	67,22	27°
VARA DO TRABALHO DE SÃO LUIS DE MONTES BELOS	11	70,91	28°
3ª VARA DO TRABALHO DE RIO VERDE	20	71,2	29°
3ª VARA DO TRABALHO DE ANÁPOLIS	13	73,62	30°
2ª VARA DO TRABALHO DE RIO VERDE	7	77	31°
2ª VARA DO TRABALHO DE ITUMBIARA	27	78,33	32°
7ª VARA DO TRABALHO DE GOIÂNIA	19	80,63	33°
11ª VARA DO TRABALHO DE GOIÂNIA	25	80,92	34°
2ª VARA DO TRABALHO DE APARECIDA DE GOIÂNIA	20	83,1	35°
9ª VARA DO TRABALHO DE GOIÂNIA	16	85,38	36°
4ª VARA DO TRABALHO DE RIO VERDE	15	88,27	37°
1ª VARA DO TRABALHO DE APARECIDA DE GOIÂNIA	17	98,76	38°
VARA DO TRABALHO DE GOIATUBA	15	100,33	39°
8ª VARA DO TRABALHO DE GOIÂNIA	27	102,33	40°
VARA DO TRABALHO DE URUAÇU	14	104	41°
3ª VARA DO TRABALHO DE GOIÂNIA	16	105,13	42°
4ª VARA DO TRABALHO DE GOIÂNIA	15	107,4	43°
3ª VARA DO TRABALHO DE APARECIDA DE GOIÂNIA	20	115,05	44°
VARA DO TRABALHO DE MINEIROS	6	128,5	45°
VARA DO TRABALHO DE FORMOSA	26	131,42	46°
12ª VARA DO TRABALHO DE GOIÂNIA	15	158,67	47°
VARA DO TRABALHO DE GOIÁS	4	247,75	48°



PRAZO MÉDIO ENTRE O INÍCIO E O ENCERRAMENTO DA LIQUIDAÇÃO - VARA DO TRABALHO DE POSSE

Data de encerramento da liquidação entre 1/9/2018 e 30/9/2018 23:59:59

VARA DO TRABALHO DE POSSE

SUMARÍSSIMO

Qtd	Prazo Médio
2	22

Nr. Processo	Início	Homolog.	Prazo
RTSum - 0010128-15.2018.5.18.0231	25/07/18	03/09/18	40
RTSum - 0010194-92.2018.5.18.0231	31/08/18	04/09/18	4

Legenda:

- Início : data do início da liquidação
- Homolog : data da decisão homologatória dos cálculos
- Prazo: O prazo médio entre a data da decisão homologatória dos cálculos e a data do início da liquidação .