

Conceituação

Tema	Prazos Processuais
Relatórios	Evolução Histórica Comparativo por VT Comparativo por Grupo Por Grupo Por VT Por Processo
Resumo	Apresenta o prazo médio entre o início e o encerramento da liquidação.
Descrição	<p>O prazo médio é obtido entre a data da decisão homologatória dos cálculos e a data do início da liquidação (da apresentação do cálculo, dos artigos ou arbitramento). Considerar os processos com decisão homologatória da liquidação no período de apuração. Devem ser excluídos os processos com liquidação encerrada por acordo.</p> <p>Os dados são extraídos baseando-se nos itens do e-Gestão:</p> <p>359 e 90359 - Do início até o encerramento da liquidação - rito sumaríssimo;</p> <p>371 e 90371 – Do início até o encerramento da liquidação - exceto rito sumaríssimo.</p>
Origem da informação	e-Gestão
Critérios e transformações	Coletado do e-Gestão, consolidado, otimizado e classificado para análise.
Análises possíveis	Prazo médio entre o início e o encerramento da liquidação, detalhado de forma geral, por grupo, por VT e por processo.



EVOLUÇÃO HISTÓRICA DOS PRAZOS PROCESSUAIS ENTRE O INÍCIO E O ENCERRAMENTO DA LIQUIDAÇÃO - VARA DO TRABALHO DE POSSE

Data de encerramento da liquidação entre 1/9/2018 e 30/9/2018 23:59:59

Rito	Qtd	Prazo Médio
ORDINÁRIO	2	122
SUMARÍSSIMO	2	22
Total/Média	4	72

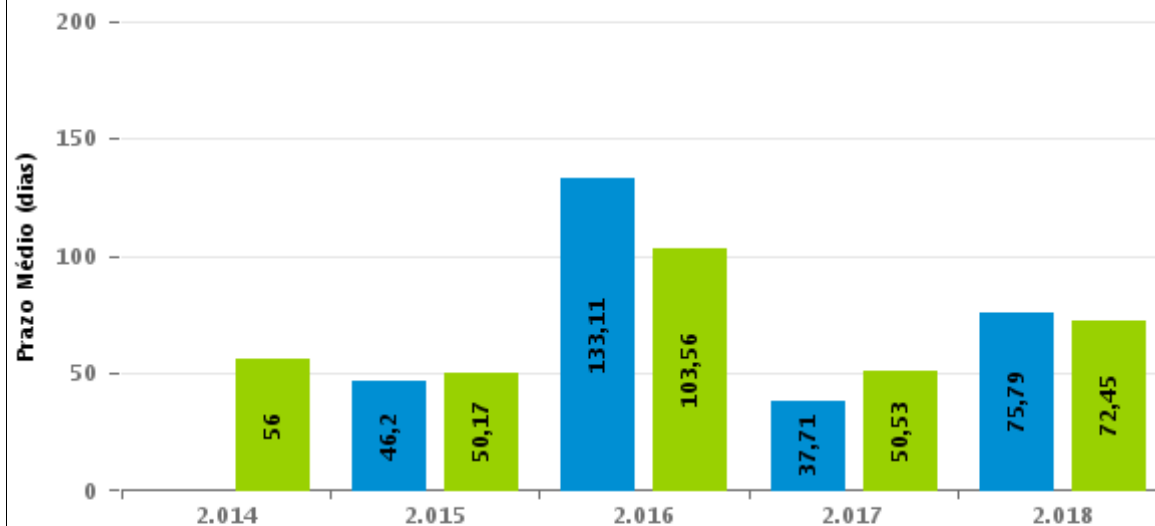
Percentual de Processos por Rito



Rito

■ ORDINÁRIO ■ SUMARÍSSIMO

Prazo Médio por Rito



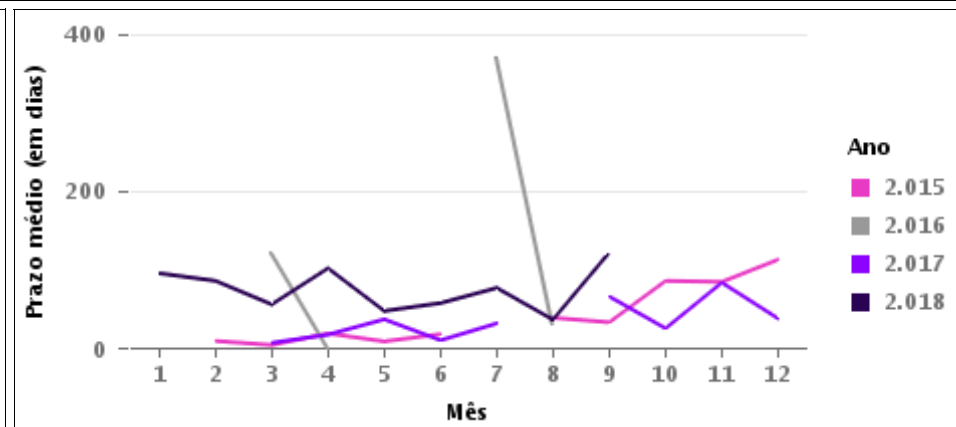
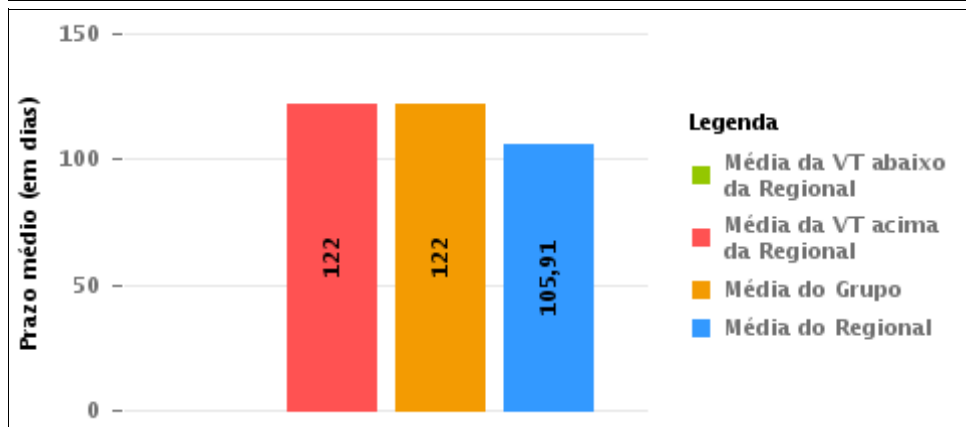
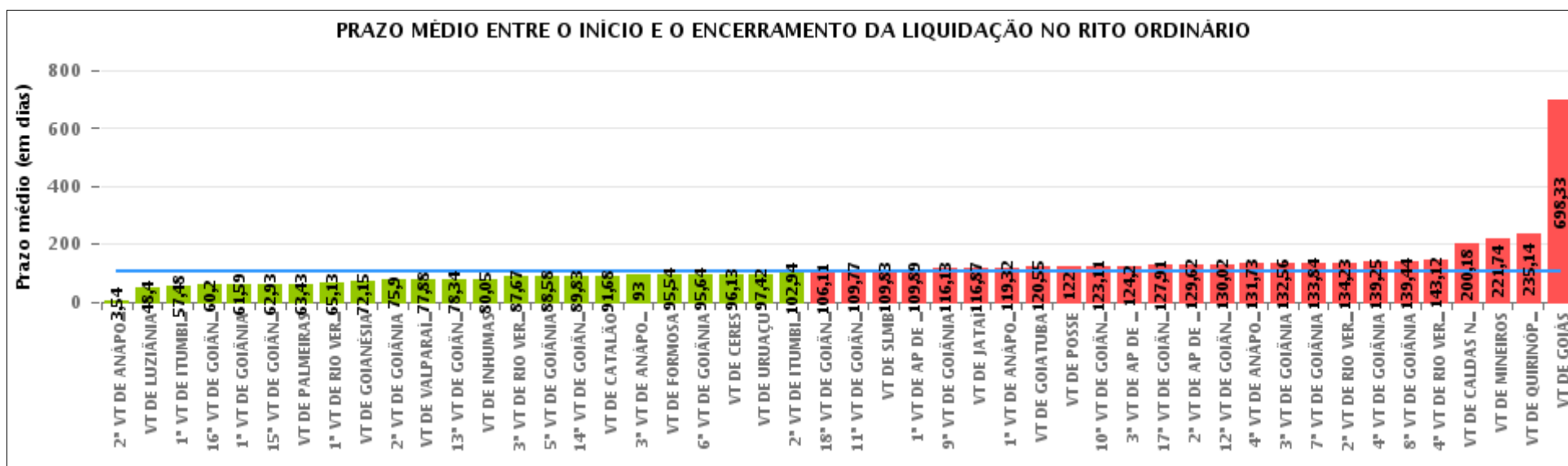
Para este exercício foram computados os processos até o mês de Setembro/2.018

Rito

■ ORDINÁRIO ■ SUMARÍSSIMO

COMPARATIVO DO PRAZO MÉDIO ENTRE O INÍCIO E O ENCERRAMENTO DA LIQUIDAÇÃO - VARA DO TRABALHO DE POSSE

Data de encerramento da liquidação entre 1/9/2018 e 30/9/2018 23:59:59





COMPARATIVO DO PRAZO MÉDIO ENTRE O INÍCIO E O ENCERRAMENTO DA LIQUIDAÇÃO ENTRE AS VARAS DO GRUPO

Data de encerramento da liquidação entre 1/9/2018 e 30/9/2018 23:59:59





PRAZO MÉDIO ENTRE O INÍCIO E O ENCERRAMENTO DA LIQUIDAÇÃO POR GRUPO

Data de encerramento da liquidação entre 1/9/2018 e 30/9/2018 23:59:59

Rito	Grupo	Qtd. Processos	Prazo Médio (dias)	Ranking
ORDINÁRIO	GRUPO 04	137	70,79	1°
	GRUPO 02	35	95,54	2°
	GRUPO 05	855	99,9	3°
	GRUPO 01	2	122	4°
	GRUPO 03	580	123,64	5°

Legenda:	# Grupo 03 – De 1501 a 2000	# Grupo 04 – De 2001 a 2500	# Grupo 05 – Maior que 2500
# Grupo 01 – Até 1000 VT de Posse VT de Pires do Rio	VT de Ceres 1ª VT de Anápolis 2ª VT de Anápolis 3ª VT de Anápolis 4ª VT de Anápolis	VT de Goiatuba VT de Goianésia 1ª VT de Goiânia 2ª VT de Goiânia 3ª VT de Goiânia 4ª VT de Goiânia 5ª VT de Goiânia 6ª VT de Goiânia 7ª VT de Goiânia 8ª VT de Goiânia 9ª VT de Goiânia 10ª VT de Goiânia 11ª VT de Goiânia 12ª VT de Goiânia 13ª VT de Goiânia 14ª VT de Goiânia 15ª VT de Goiânia 16ª VT de Goiânia 17ª VT de Goiânia 18ª VT de Goiânia VT de Inhumas VT de Luziânia	VT de Catalão VT de Uruaçu VT de Valparaíso de Goiás
# Grupo 02 – De 1001 a 1500 VT de Formosa	1ª VT de Aparecida de Goiânia 2ª VT de Aparecida de Goiânia 3ª VT de Aparecida de Goiânia VT de Caldas Novas 1ª VT de Itumbiara 2ª VT de Itumbiara VT de Goiás VT de Jataí VT de Mineiros VT de Quirinópolis 1ª VT de Rio Verde 2ª VT de Rio Verde 3ª VT de Rio Verde 4ª VT de Rio Verde VT de São Luis de Montes Belos		



PRAZO MÉDIO ENTRE O INÍCIO E O ENCERRAMENTO DA LIQUIDAÇÃO DE TODAS AS VARAS DO TRABALHO

Data de encerramento da liquidação entre 1/9/2018 e 30/9/2018 23:59:59

ORDINÁRIO

Qtd. Processos	Prazo Médio (dias)
1.609	105,91

Vara do Trabalho	Qtd Processos	Prazo Médio	Ranking
2ª VARA DO TRABALHO DE ANÁPOLIS	13	3,54	1º
VARA DO TRABALHO DE LUZIÂNIA	60	48,4	2º
1ª VARA DO TRABALHO DE ITUMBIARA	23	57,48	3º
16ª VARA DO TRABALHO DE GOIÂNIA	65	60,2	4º
1ª VARA DO TRABALHO DE GOIÂNIA	22	61,59	5º
15ª VARA DO TRABALHO DE GOIÂNIA	46	62,93	6º
VARA DO TRABALHO DE PALMEIRAS	7	63,43	7º
1ª VARA DO TRABALHO DE RIO VERDE	52	65,13	8º
VARA DO TRABALHO DE GOIANÉSIA	33	72,15	9º
2ª VARA DO TRABALHO DE GOIÂNIA	48	75,9	10º
VARA DO TRABALHO DE VALPARAÍSO DE GOIÁS	25	77,88	11º
13ª VARA DO TRABALHO DE GOIÂNIA	29	78,34	12º
VARA DO TRABALHO DE INHUMAS	22	80,05	13º
3ª VARA DO TRABALHO DE RIO VERDE	48	87,67	14º
5ª VARA DO TRABALHO DE GOIÂNIA	48	88,58	15º
14ª VARA DO TRABALHO DE GOIÂNIA	48	89,83	16º
VARA DO TRABALHO DE CATALÃO	44	91,68	17º
3ª VARA DO TRABALHO DE ANÁPOLIS	18	93	18º
VARA DO TRABALHO DE FORMOSA	35	95,54	19º
6ª VARA DO TRABALHO DE GOIÂNIA	56	95,64	20º
VARA DO TRABALHO DE CERES	15	96,13	21º
VARA DO TRABALHO DE URUAÇU	26	97,42	22º
2ª VARA DO TRABALHO DE ITUMBIARA	33	102,94	23º
18ª VARA DO TRABALHO DE GOIÂNIA	62	106,11	24º
11ª VARA DO TRABALHO DE GOIÂNIA	39	109,77	25º
VARA DO TRABALHO DE SÃO LUIS DE MONTES BELOS	23	109,83	26º



PRAZO MÉDIO ENTRE O INÍCIO E O ENCERRAMENTO DA LIQUIDAÇÃO DE TODAS AS VARAS DO TRABALHO

ORDINÁRIO

Qtd. Processos	Prazo Médio (dias)
1.609	105,91

Vara do Trabalho	Qtd Processos	Prazo Médio	Ranking
1ª VARA DO TRABALHO DE APARECIDA DE GOIÂNIA	38	109,89	27°
9ª VARA DO TRABALHO DE GOIÂNIA	38	116,13	28°
VARA DO TRABALHO DE JATAÍ	15	116,87	29°
1ª VARA DO TRABALHO DE ANÁPOLIS	28	119,32	30°
VARA DO TRABALHO DE GOIATUBA	22	120,55	31°
VARA DO TRABALHO DE POSSE	2	122	32°
10ª VARA DO TRABALHO DE GOIÂNIA	44	123,11	33°
3ª VARA DO TRABALHO DE APARECIDA DE GOIÂNIA	35	124,2	34°
17ª VARA DO TRABALHO DE GOIÂNIA	43	127,91	35°
2ª VARA DO TRABALHO DE APARECIDA DE GOIÂNIA	42	129,62	36°
12ª VARA DO TRABALHO DE GOIÂNIA	44	130,02	37°
4ª VARA DO TRABALHO DE ANÁPOLIS	60	131,73	38°
3ª VARA DO TRABALHO DE GOIÂNIA	16	132,56	39°
7ª VARA DO TRABALHO DE GOIÂNIA	38	133,84	40°
2ª VARA DO TRABALHO DE RIO VERDE	31	134,23	41°
4ª VARA DO TRABALHO DE GOIÂNIA	28	139,25	42°
8ª VARA DO TRABALHO DE GOIÂNIA	39	139,44	43°
4ª VARA DO TRABALHO DE RIO VERDE	26	143,12	44°
VARA DO TRABALHO DE CALDAS NOVAS	28	200,18	45°
VARA DO TRABALHO DE MINEIROS	27	221,74	46°
VARA DO TRABALHO DE QUIRINÓPOLIS	22	235,14	47°
VARA DO TRABALHO DE GOIÁS	3	698,33	48°



PRAZO MÉDIO ENTRE O INÍCIO E O ENCERRAMENTO DA LIQUIDAÇÃO - VARA DO TRABALHO DE POSSE

Data de encerramento da liquidação entre 1/9/2018 e 30/9/2018 23:59:59

VARA DO TRABALHO DE POSSE

ORDINÁRIO

Qtd	Prazo Médio
2	122

Nr. Processo	Início	Homolog.	Prazo
RTOOrd - 0010220-27.2017.5.18.0231	18/07/18	28/09/18	72
RTOOrd - 0010261-91.2017.5.18.0231	23/03/18	11/09/18	172

Legenda:

- Início : data do início da liquidação
- Homolog : data da decisão homologatória dos cálculos
- Prazo: O prazo médio entre a data da decisão homologatória dos cálculos e a data do início da liquidação .