

## Conceituação

Tema	Prazos Processuais
<b>Relatórios</b>	Evolução Histórica Comparativo por VT Comparativo por Grupo Por Grupo Por VT Por Processo
<b>Resumo</b>	Apresenta o prazo médio desde o ajuizamento da ação até realização da primeira audiência.
<b>Descrição</b>	O prazo médio é obtido calculando-se a quantidade de dias decorridos desde o ajuizamento até a realização da 1ª audiência. Os dados são extraídos baseando-se nos itens do e-Gestão:  263 e 90263 - Do ajuizamento da ação até a realização da 1ª audiência na fase de conhecimento – rito sumaríssimo;  264 e 90264 – Do ajuizamento da ação até a realização da 1ª audiência na fase de conhecimento – exceto rito sumaríssimo (ordinário)
<b>Origem da informação</b>	e-Gestão
<b>Critérios e transformações</b>	Coletado do e-Gestão, consolidado, otimizado e classificado para análise.
<b>Análises possíveis</b>	Prazo médio entre o ajuizamento da ação e a realização da primeira audiência, detalhado de forma Geral, Por grupo, por VT e Por Processo.

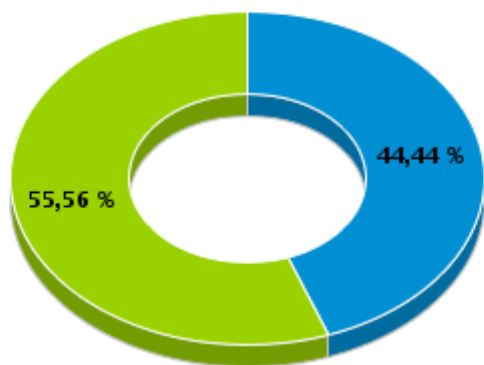


## EVOLUÇÃO HISTÓRICA DOS PRAZOS PROCESSUAIS PARA REALIZAÇÃO DA 1ª AUDIÊNCIA - VARA DO TRABALHO DE POSSE

Data da 1ª audiência entre 1/10/2018 e 31/10/2018 23:59:59

Rito	Qtd	Prazo Médio
ORDINÁRIO	8	27,13
SUMARÍSSIMO	10	30,1
<b>Total/Média</b>	<b>18</b>	<b>28,78</b>

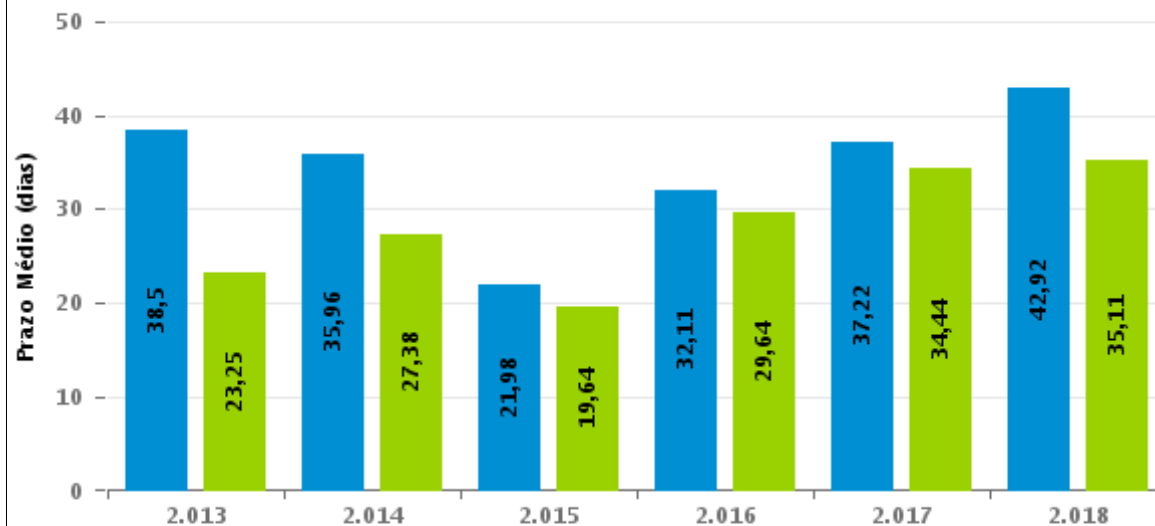
Percentual de Processos por Rito



Rito

■ ORDINÁRIO ■ SUMARÍSSIMO

Prazo Médio por Rito



Para este exercício foram computados os processos até o mês de Outubro/2018

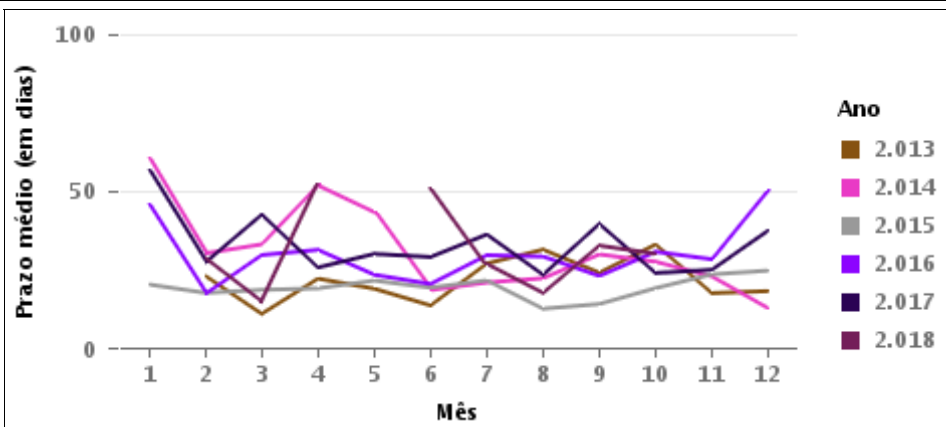
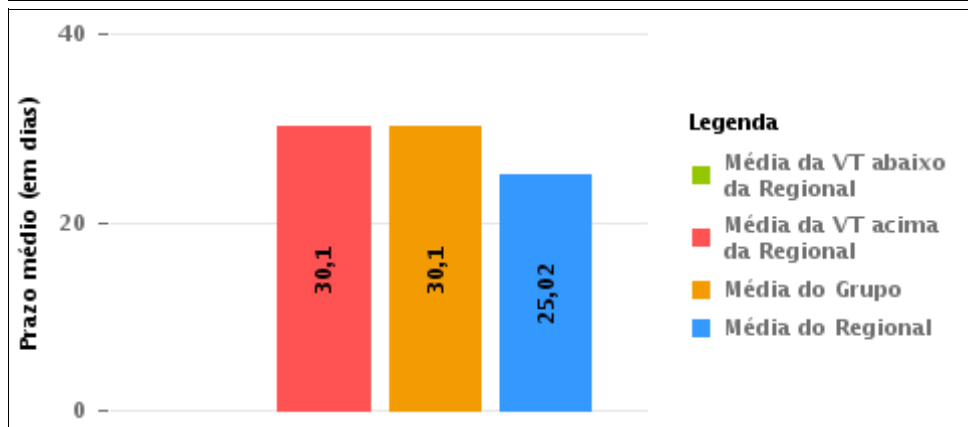
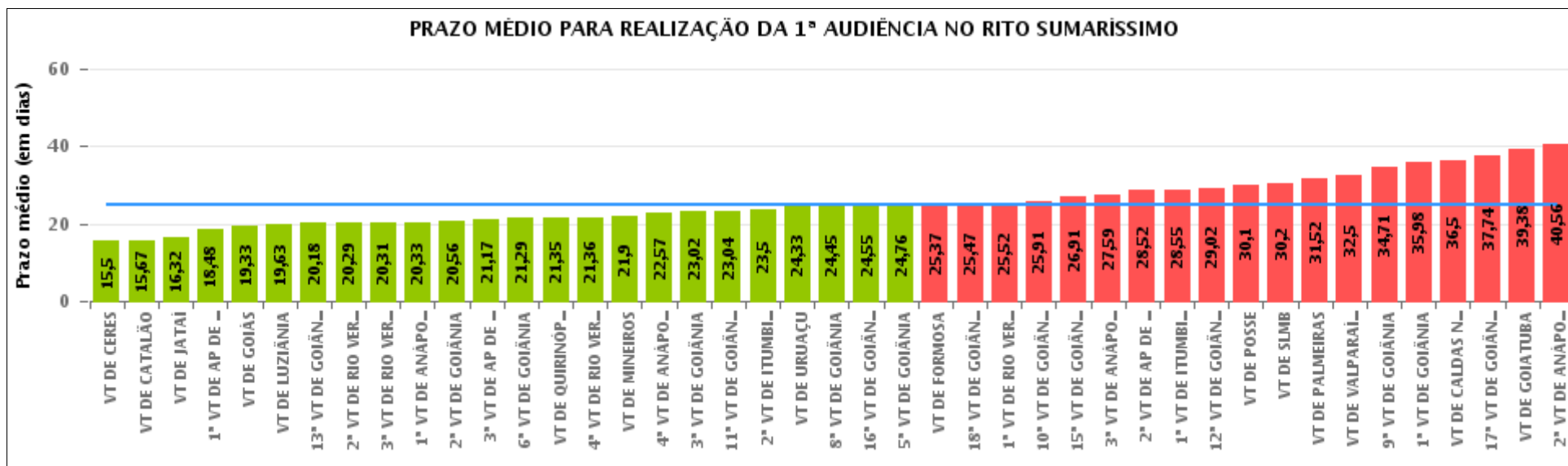
Rito

■ ORDINÁRIO ■ SUMARÍSSIMO



## COMPARATIVO DO PRAZO MÉDIO PARA REALIZAÇÃO DA 1ª AUDIÊNCIA - VARA DO TRABALHO DE POSSE

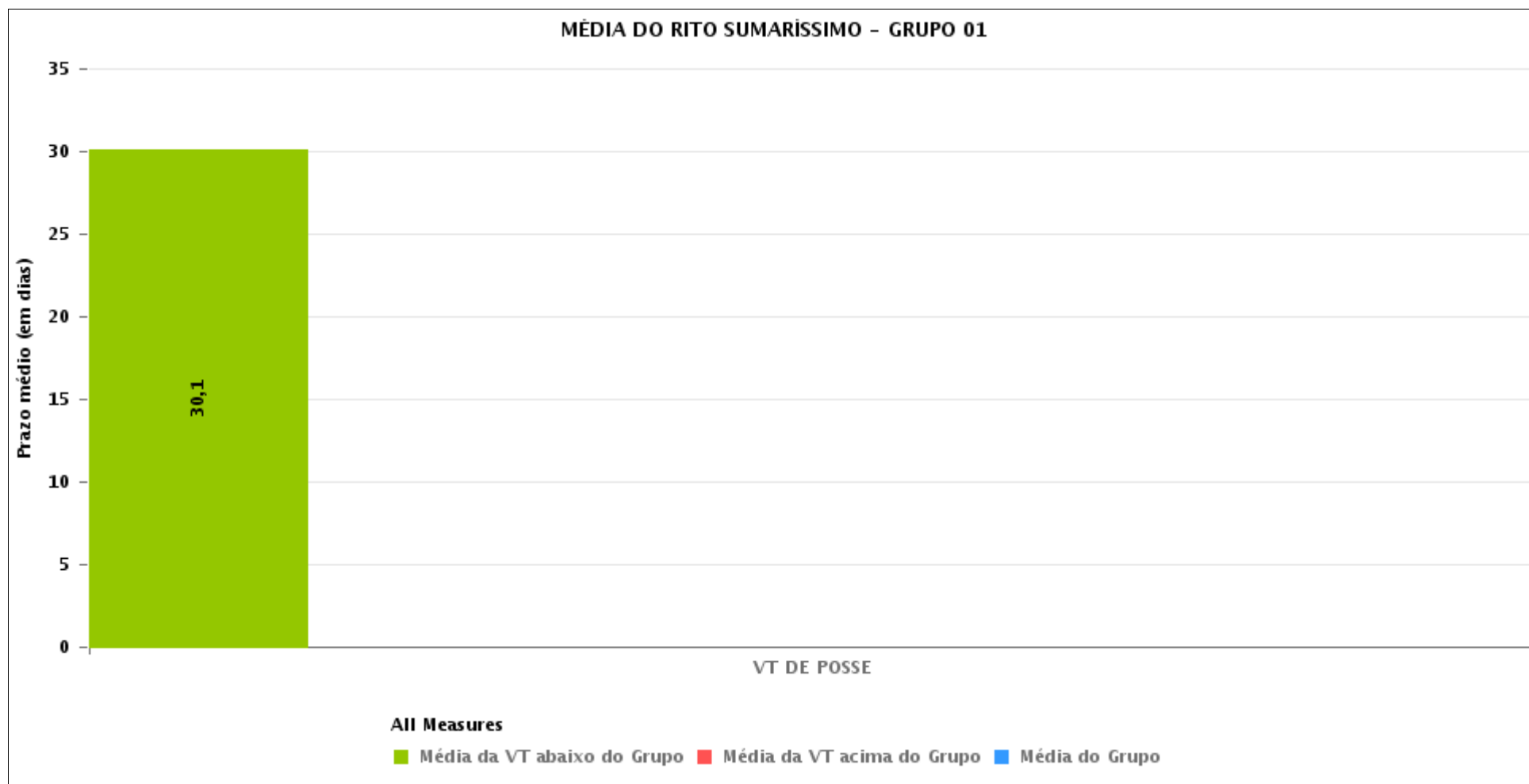
Data da 1ª audiência entre 1/10/2018 e 31/10/2018 23:59:59





## COMPARATIVO DO PRAZO MÉDIO PARA REALIZAÇÃO DA 1ª AUDIÊNCIA ENTRE AS VARAS DO GRUPO

Data da 1ª audiência entre 1/10/2018 e 31/10/2018 23:59:59





## PRAZO MÉDIO PARA REALIZAÇÃO DA 1ª AUDIÊNCIA POR GRUPO

Data da 1ª audiência entre 1/10/2018 e 31/10/2018 23:59:59

Rito	Grupo	Qtd. Processos	Prazo Médio (dias)	Ranking
SUMARÍSSIMO	GRUPO 03	814	23,79	1°
	GRUPO 02	46	25,37	2°
	GRUPO 05	1.032	25,61	3°
	GRUPO 01	10	30,1	4°
	GRUPO 04	59	30,34	5°

Legenda:	# Grupo 03 – De 1501 a 2000	# Grupo 04 – De 2001 a 2500	# Grupo 05 – Maior que 2500
# Grupo 01 – Até 1000 VT de Posse VT de Pires do Rio	VT de Ceres 1ª VT de Anápolis 2ª VT de Anápolis 3ª VT de Anápolis 4ª VT de Anápolis	VT de Goiatuba VT de Goianésia 1ª VT de Goiânia 2ª VT de Goiânia 3ª VT de Goiânia 4ª VT de Goiânia 5ª VT de Goiânia 6ª VT de Goiânia 7ª VT de Goiânia 8ª VT de Goiânia 9ª VT de Goiânia 10ª VT de Goiânia 11ª VT de Goiânia 12ª VT de Goiânia 13ª VT de Goiânia 14ª VT de Goiânia 15ª VT de Goiânia 16ª VT de Goiânia 17ª VT de Goiânia 18ª VT de Goiânia VT de Inhumas VT de Luziânia	VT de Catalão VT de Uruaçu VT de Valparaíso de Goiás
# Grupo 02 – De 1001 a 1500 VT de Formosa	1ª VT de Aparecida de Goiânia 2ª VT de Aparecida de Goiânia 3ª VT de Aparecida de Goiânia VT de Caldas Novas 1ª VT de Itumbiara 2ª VT de Itumbiara VT de Goiás VT de Jataí VT de Mineiros VT de Quirinópolis 1ª VT de Rio Verde 2ª VT de Rio Verde 3ª VT de Rio Verde 4ª VT de Rio Verde VT de São Luis de Montes Belos		



## PRAZO MÉDIO PARA REALIZAÇÃO DA 1ª AUDIÊNCIA DE TODAS AS VARAS DO TRABALHO

Data da 1ª audiência entre 1/10/2018 e 31/10/2018 23:59:59

### SUMARÍSSIMO

Qtd. Processos	Prazo Médio (dias)
1.961	25,02

Vara do Trabalho	Qtd Processos	Prazo Médio	Ranking
VARA DO TRABALHO DE CERES	26	15,5	1°
VARA DO TRABALHO DE CATALÃO	67	15,67	2°
VARA DO TRABALHO DE JATAÍ	34	16,32	3°
1ª VARA DO TRABALHO DE APARECIDA DE GOIÂNIA	58	18,48	4°
VARA DO TRABALHO DE GOIÁS	88	19,33	5°
VARA DO TRABALHO DE LUZIÂNIA	27	19,63	6°
13ª VARA DO TRABALHO DE GOIÂNIA	44	20,18	7°
2ª VARA DO TRABALHO DE RIO VERDE	35	20,29	8°
3ª VARA DO TRABALHO DE RIO VERDE	42	20,31	9°
1ª VARA DO TRABALHO DE ANÁPOLIS	42	20,33	10°
2ª VARA DO TRABALHO DE GOIÂNIA	97	20,56	11°
3ª VARA DO TRABALHO DE APARECIDA DE GOIÂNIA	30	21,17	12°
6ª VARA DO TRABALHO DE GOIÂNIA	68	21,29	13°
VARA DO TRABALHO DE QUIRINÓPOLIS	31	21,35	14°
4ª VARA DO TRABALHO DE RIO VERDE	55	21,36	15°
VARA DO TRABALHO DE MINEIROS	29	21,9	16°
4ª VARA DO TRABALHO DE ANÁPOLIS	35	22,57	17°
3ª VARA DO TRABALHO DE GOIÂNIA	49	23,02	18°
11ª VARA DO TRABALHO DE GOIÂNIA	85	23,04	19°
2ª VARA DO TRABALHO DE ITUMBIARA	2	23,5	20°
VARA DO TRABALHO DE URUAÇU	15	24,33	21°
8ª VARA DO TRABALHO DE GOIÂNIA	67	24,45	22°
16ª VARA DO TRABALHO DE GOIÂNIA	40	24,55	23°
5ª VARA DO TRABALHO DE GOIÂNIA	29	24,76	24°
VARA DO TRABALHO DE FORMOSA	46	25,37	25°
18ª VARA DO TRABALHO DE GOIÂNIA	58	25,47	26°



## PRAZO MÉDIO PARA REALIZAÇÃO DA 1ª AUDIÊNCIA DE TODAS AS VARAS DO TRABALHO

### SUMARÍSSIMO

Qtd. Processos	Prazo Médio (dias)
1.961	25,02

Vara do Trabalho	Qtd Processos	Prazo Médio	Ranking
1ª VARA DO TRABALHO DE RIO VERDE	31	25,52	27º
10ª VARA DO TRABALHO DE GOIÂNIA	66	25,91	28º
15ª VARA DO TRABALHO DE GOIÂNIA	92	26,91	29º
3ª VARA DO TRABALHO DE ANÁPOLIS	37	27,59	30º
2ª VARA DO TRABALHO DE APARECIDA DE GOIÂNIA	63	28,52	31º
1ª VARA DO TRABALHO DE ITUMBIARA	87	28,55	32º
12ª VARA DO TRABALHO DE GOIÂNIA	46	29,02	33º
VARA DO TRABALHO DE POSSE	10	30,1	34º
VARA DO TRABALHO DE SÃO LUIS DE MONTES BELOS	40	30,2	35º
VARA DO TRABALHO DE PALMEIRAS	33	31,52	36º
VARA DO TRABALHO DE VALPARAÍSO DE GOIÁS	38	32,5	37º
9ª VARA DO TRABALHO DE GOIÂNIA	45	34,71	38º
1ª VARA DO TRABALHO DE GOIÂNIA	46	35,98	39º
VARA DO TRABALHO DE CALDAS NOVAS	4	36,5	40º
17ª VARA DO TRABALHO DE GOIÂNIA	47	37,74	41º
VARA DO TRABALHO DE GOIATUBA	32	39,38	42º
2ª VARA DO TRABALHO DE ANÁPOLIS	45	40,56	43º



## PRAZO MÉDIO PARA REALIZAÇÃO DA 1ª AUDIÊNCIA - VARA DO TRABALHO DE POSSE

Data da 1ª audiência entre 1/10/2018 e 31/10/2018 23:59:59

### VARA DO TRABALHO DE POSSE

#### SUMARÍSSIMO

Qtd	Prazo Médio
10	30,1

Nr. Processo	Ajuiz.	1ª Aud.	Prazo
RTSum - 0010243-36.2018.5.18.0231	18/09/18	22/10/18	34
RTSum - 0010246-88.2018.5.18.0231	19/09/18	22/10/18	33
RTSum - 0010251-13.2018.5.18.0231	23/09/18	23/10/18	30
RTSum - 0010252-95.2018.5.18.0231	23/09/18	23/10/18	30
RTSum - 0010253-80.2018.5.18.0231	23/09/18	23/10/18	30
RTSum - 0010254-65.2018.5.18.0231	24/09/18	24/10/18	30
RTSum - 0010257-20.2018.5.18.0231	25/09/18	25/10/18	30
RTSum - 0010259-87.2018.5.18.0231	26/09/18	24/10/18	28
RTSum - 0010261-57.2018.5.18.0231	26/09/18	24/10/18	28
RTSum - 0010263-27.2018.5.18.0231	27/09/18	25/10/18	28

**Legenda:**

- Ajuiz.: Data do Ajuizamento;
- 1ª Aud.: Data da primeira audiência que ocorrer, Inicial ou UNA;
- Prazo: Prazo, em dias corridos, entre a Data do Ajuizamento e a Data da 1ª Audiência.





## PRAZO MÉDIO PARA REALIZAÇÃO DA 1ª AUDIÊNCIA - VARA DO TRABALHO DE POSSE

Data da 1ª audiência entre 1/10/2018 e 31/10/2018 23:59:59

### Sem magistrado

#### SUMARÍSSIMO

Qtd	Prazo Médio
10	30,1

Nr. Processo	Ajuiz.	1ª Aud.	Prazo
RTSum - 0010243-36.2018.5.18.0231	18/09/18	22/10/18	34
RTSum - 0010246-88.2018.5.18.0231	19/09/18	22/10/18	33
RTSum - 0010251-13.2018.5.18.0231	23/09/18	23/10/18	30
RTSum - 0010252-95.2018.5.18.0231	23/09/18	23/10/18	30
RTSum - 0010253-80.2018.5.18.0231	23/09/18	23/10/18	30
RTSum - 0010254-65.2018.5.18.0231	24/09/18	24/10/18	30
RTSum - 0010257-20.2018.5.18.0231	25/09/18	25/10/18	30
RTSum - 0010259-87.2018.5.18.0231	26/09/18	24/10/18	28
RTSum - 0010261-57.2018.5.18.0231	26/09/18	24/10/18	28
RTSum - 0010263-27.2018.5.18.0231	27/09/18	25/10/18	28

**Legenda:**

- Ajuiz.: Data do Ajuizamento;
- 1ª Aud.: Data da primeira audiência que ocorrer, Inicial ou UNA;
- Prazo: Prazo, em dias corridos, entre a Data do Ajuizamento e a Data da 1ª Audiência.