

Conceituação

Tema	Prazos Processuais
Relatórios	Evolução Histórica Comparativo por VT Comparativo por Grupo Por Grupo Por VT Por Processo
Resumo	Apresenta o prazo médio desde o ajuizamento da ação até realização da primeira audiência.
Descrição	O prazo médio é obtido calculando-se a quantidade de dias decorridos desde o ajuizamento até a realização da 1ª audiência. Os dados são extraídos baseando-se nos itens do e-Gestão: 263 e 90263 - Do ajuizamento da ação até a realização da 1ª audiência na fase de conhecimento – rito sumaríssimo; 264 e 90264 – Do ajuizamento da ação até a realização da 1ª audiência na fase de conhecimento – exceto rito sumaríssimo (ordinário)
Origem da informação	e-Gestão
Critérios e transformações	Coletado do e-Gestão, consolidado, otimizado e classificado para análise.
Análises possíveis	Prazo médio entre o ajuizamento da ação e a realização da primeira audiência, detalhado de forma Geral, Por grupo, por VT e Por Processo.

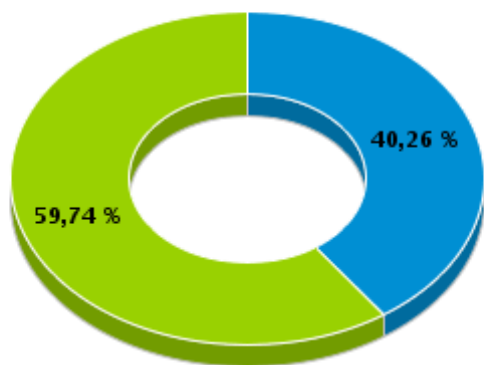


EVOLUÇÃO HISTÓRICA DOS PRAZOS PROCESSUAIS PARA REALIZAÇÃO DA 1ª AUDIÊNCIA - 12ª VARA DO TRABALHO DE GOIÂNIA

Data da 1ª audiência entre 1/10/2018 e 31/10/2018 23:59:59

Rito	Qtd	Prazo Médio
ORDINÁRIO	31	43,84
SUMARÍSSIMO	46	29,02
Total/Média	77	34,99

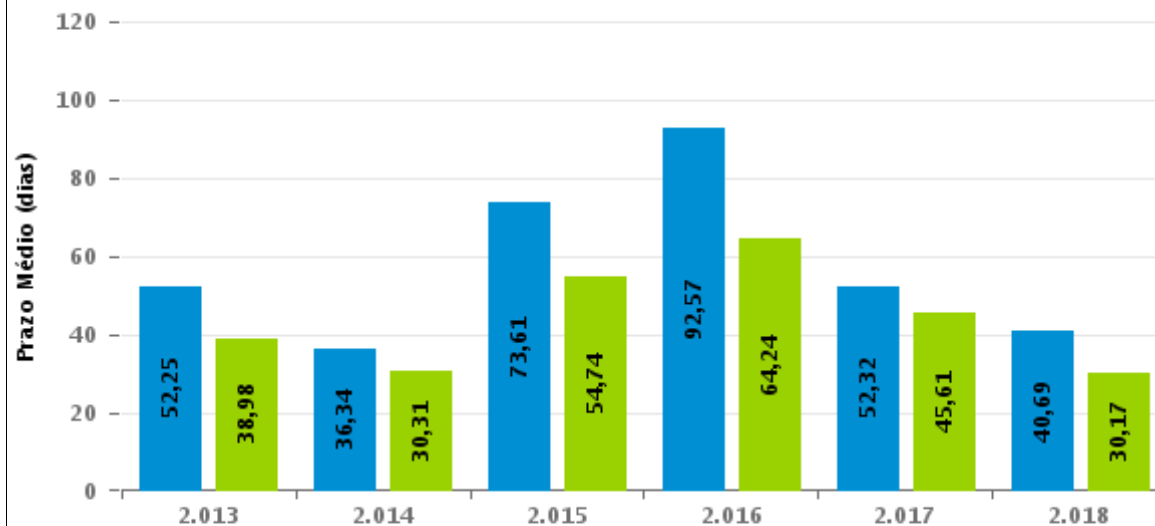
Percentual de Processos por Rito



Rito

■ ORDINÁRIO ■ SUMARÍSSIMO

Prazo Médio por Rito



Para este exercício foram computados os processos até o mês de Outubro/2.018

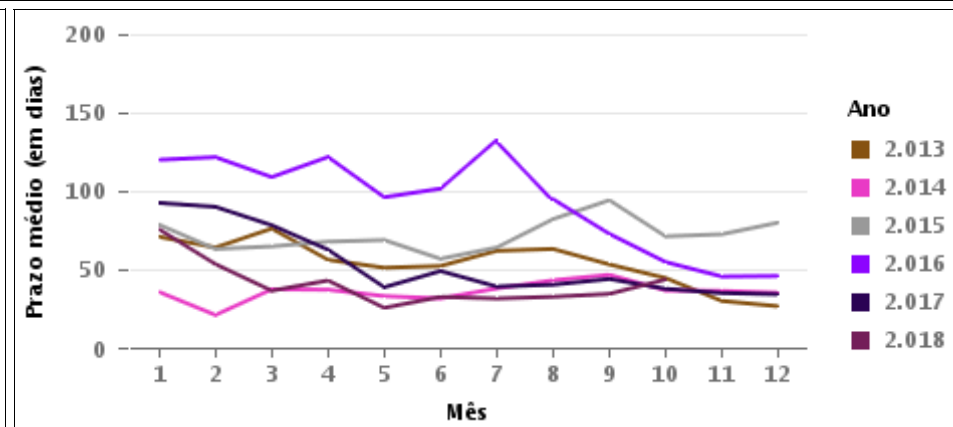
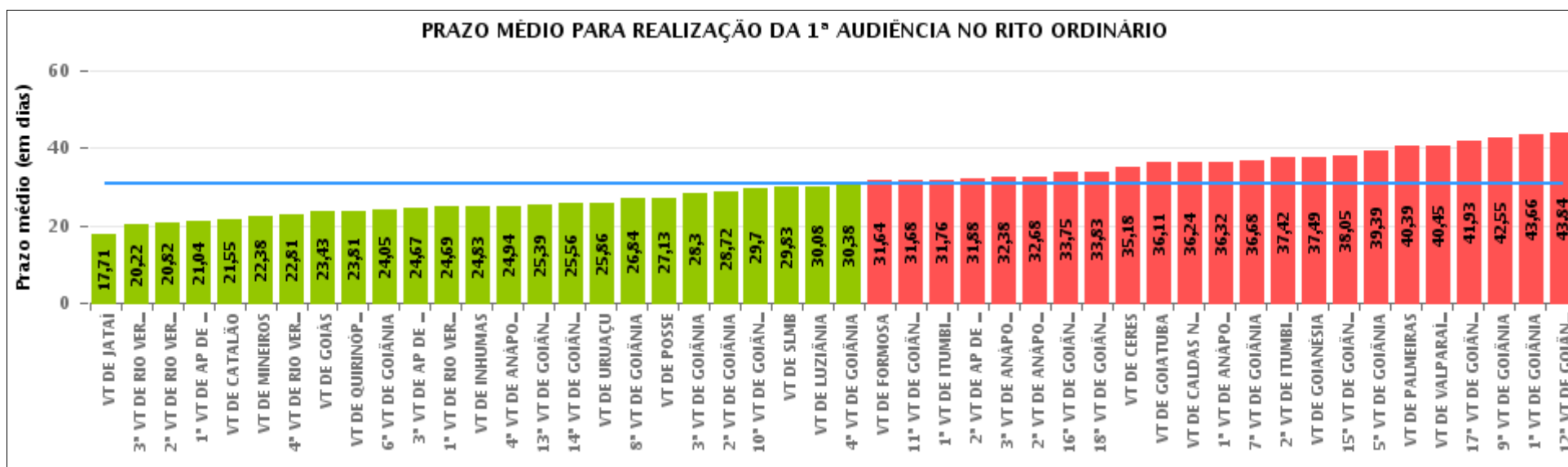
Rito

■ ORDINÁRIO ■ SUMARÍSSIMO



COMPARATIVO DO PRAZO MÉDIO PARA REALIZAÇÃO DA 1ª AUDIÊNCIA - 12ª VARA DO TRABALHO DE GOIÂNIA

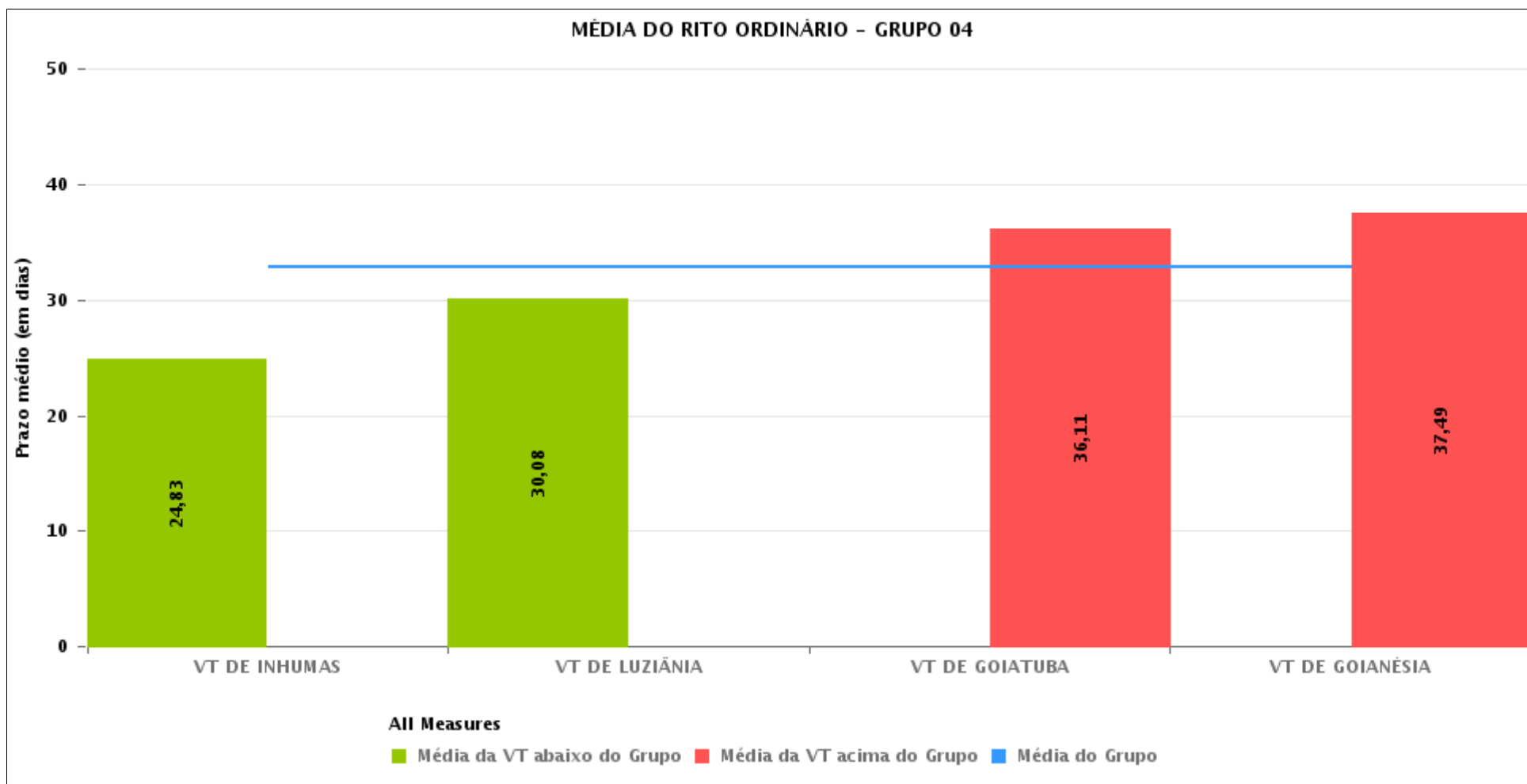
Data da 1ª audiência entre 1/10/2018 e 31/10/2018 23:59:59





COMPARATIVO DO PRAZO MÉDIO PARA REALIZAÇÃO DA 1ª AUDIÊNCIA ENTRE AS VARAS DO GRUPO

Data da 1ª audiência entre 1/10/2018 e 31/10/2018 23:59:59





PRAZO MÉDIO PARA REALIZAÇÃO DA 1ª AUDIÊNCIA POR GRUPO

Data da 1ª audiência entre 1/10/2018 e 31/10/2018 23:59:59

Rito	Grupo	Qtd. Processos	Prazo Médio (dias)	Ranking
ORDINÁRIO	GRUPO 03	689	26,98	1°
	GRUPO 01	8	27,13	2°
	GRUPO 02	39	31,64	3°
	GRUPO 04	136	32,82	4°
	GRUPO 05	859	33,37	5°

Legenda:	# Grupo 03 – De 1501 a 2000	# Grupo 04 – De 2001 a 2500	# Grupo 05 – Maior que 2500
# Grupo 01 – Até 1000 VT de Posse VT de Pires do Rio	VT de Ceres 1ª VT de Anápolis 2ª VT de Anápolis 3ª VT de Anápolis 4ª VT de Anápolis	VT de Goiatuba VT de Goianésia 1ª VT de Goiânia 2ª VT de Goiânia 3ª VT de Goiânia 4ª VT de Goiânia 5ª VT de Goiânia 6ª VT de Goiânia 7ª VT de Goiânia 8ª VT de Goiânia 9ª VT de Goiânia 10ª VT de Goiânia 11ª VT de Goiânia 12ª VT de Goiânia 13ª VT de Goiânia 14ª VT de Goiânia 15ª VT de Goiânia 16ª VT de Goiânia 17ª VT de Goiânia 18ª VT de Goiânia VT de Inhumas VT de Luziânia	VT de Catalão VT de Uruaçu VT de Valparaíso de Goiás
# Grupo 02 – De 1001 a 1500 VT de Formosa	1ª VT de Aparecida de Goiânia 2ª VT de Aparecida de Goiânia 3ª VT de Aparecida de Goiânia VT de Caldas Novas 1ª VT de Itumbiara 2ª VT de Itumbiara VT de Goiás VT de Jataí VT de Mineiros VT de Quirinópolis 1ª VT de Rio Verde 2ª VT de Rio Verde 3ª VT de Rio Verde 4ª VT de Rio Verde VT de São Luis de Montes Belos		



PRAZO MÉDIO PARA REALIZAÇÃO DA 1ª AUDIÊNCIA DE TODAS AS VARAS DO TRABALHO

Data da 1ª audiência entre 1/10/2018 e 31/10/2018 23:59:59

ORDINÁRIO

Qtd. Processos	Prazo Médio (dias)
1.731	30,72

Vara do Trabalho	Qtd Processos	Prazo Médio	Ranking
VARA DO TRABALHO DE JATAÍ	48	17,71	1°
3ª VARA DO TRABALHO DE RIO VERDE	37	20,22	2°
2ª VARA DO TRABALHO DE RIO VERDE	33	20,82	3°
1ª VARA DO TRABALHO DE APARECIDA DE GOIÂNIA	24	21,04	4°
VARA DO TRABALHO DE CATALÃO	31	21,55	5°
VARA DO TRABALHO DE MINEIROS	40	22,38	6°
4ª VARA DO TRABALHO DE RIO VERDE	36	22,81	7°
VARA DO TRABALHO DE GOIÁS	49	23,43	8°
VARA DO TRABALHO DE QUIRINÓPOLIS	43	23,81	9°
6ª VARA DO TRABALHO DE GOIÂNIA	41	24,05	10°
3ª VARA DO TRABALHO DE APARECIDA DE GOIÂNIA	27	24,67	11°
1ª VARA DO TRABALHO DE RIO VERDE	39	24,69	12°
VARA DO TRABALHO DE INHUMAS	18	24,83	13°
4ª VARA DO TRABALHO DE ANÁPOLIS	32	24,94	14°
13ª VARA DO TRABALHO DE GOIÂNIA	33	25,39	15°
14ª VARA DO TRABALHO DE GOIÂNIA	27	25,56	16°
VARA DO TRABALHO DE URUAÇU	57	25,86	17°
8ª VARA DO TRABALHO DE GOIÂNIA	32	26,84	18°
VARA DO TRABALHO DE POSSE	8	27,13	19°
3ª VARA DO TRABALHO DE GOIÂNIA	30	28,3	20°
2ª VARA DO TRABALHO DE GOIÂNIA	47	28,72	21°
10ª VARA DO TRABALHO DE GOIÂNIA	40	29,7	22°
VARA DO TRABALHO DE SÃO LUIS DE MONTES BELOS	18	29,83	23°
VARA DO TRABALHO DE LUZIÂNIA	50	30,08	24°
4ª VARA DO TRABALHO DE GOIÂNIA	47	30,38	25°
VARA DO TRABALHO DE FORMOSA	39	31,64	26°



PRAZO MÉDIO PARA REALIZAÇÃO DA 1ª AUDIÊNCIA DE TODAS AS VARAS DO TRABALHO

ORDINÁRIO

Qtd. Processos	Prazo Médio (dias)
1.731	30,72

Vara do Trabalho	Qtd Processos	Prazo Médio	Ranking
11ª VARA DO TRABALHO DE GOIÂNIA	40	31,68	27º
1ª VARA DO TRABALHO DE ITUMBIARA	63	31,76	28º
2ª VARA DO TRABALHO DE APARECIDA DE GOIÂNIA	32	31,88	29º
3ª VARA DO TRABALHO DE ANÁPOLIS	21	32,38	30º
2ª VARA DO TRABALHO DE ANÁPOLIS	31	32,68	31º
16ª VARA DO TRABALHO DE GOIÂNIA	44	33,75	32º
18ª VARA DO TRABALHO DE GOIÂNIA	35	33,83	33º
VARA DO TRABALHO DE CERES	11	35,18	34º
VARA DO TRABALHO DE GOIATUBA	27	36,11	35º
VARA DO TRABALHO DE CALDAS NOVAS	41	36,24	36º
1ª VARA DO TRABALHO DE ANÁPOLIS	31	36,32	37º
7ª VARA DO TRABALHO DE GOIÂNIA	34	36,68	38º
2ª VARA DO TRABALHO DE ITUMBIARA	33	37,42	39º
VARA DO TRABALHO DE GOIANÉSIA	41	37,49	40º
15ª VARA DO TRABALHO DE GOIÂNIA	64	38,05	41º
5ª VARA DO TRABALHO DE GOIÂNIA	44	39,39	42º
VARA DO TRABALHO DE PALMEIRAS	41	40,39	43º
VARA DO TRABALHO DE VALPARAÍSO DE GOIÁS	33	40,45	44º
17ª VARA DO TRABALHO DE GOIÂNIA	29	41,93	45º
9ª VARA DO TRABALHO DE GOIÂNIA	29	42,55	46º
1ª VARA DO TRABALHO DE GOIÂNIA	50	43,66	47º
12ª VARA DO TRABALHO DE GOIÂNIA	31	43,84	48º



PRAZO MÉDIO PARA REALIZAÇÃO DA 1ª AUDIÊNCIA - 12ª VARA DO TRABALHO DE GOIÂNIA

Data da 1ª audiência entre 1/10/2018 e 31/10/2018 23:59:59

Qtd	Prazo Médio

Nr. Processo	Ajuiz.	1ª Aud.	Prazo

Legenda:

- Ajuiz.: Data do Ajuizamento;
- 1ª Aud.: Data da primeira audiência que ocorrer, Inicial ou UNA;
- Prazo: Prazo, em dias corridos, entre a Data do Ajuizamento e a Data da 1ª Audiência.



PRAZO MÉDIO PARA REALIZAÇÃO DA 1ª AUDIÊNCIA - 12ª VARA DO TRABALHO DE GOIÂNIA

Data da 1ª audiência entre 1/10/2018 e 31/10/2018 23:59:59

Qtd	Prazo Médio

Nr. Processo	Ajuiz.	1ª Aud.	Prazo

Legenda:

- Ajuiz.: Data do Ajuizamento;
- 1ª Aud.: Data da primeira audiência que ocorrer, Inicial ou UNA;
- Prazo: Prazo, em dias corridos, entre a Data do Ajuizamento e a Data da 1ª Audiência.