

Conceituação

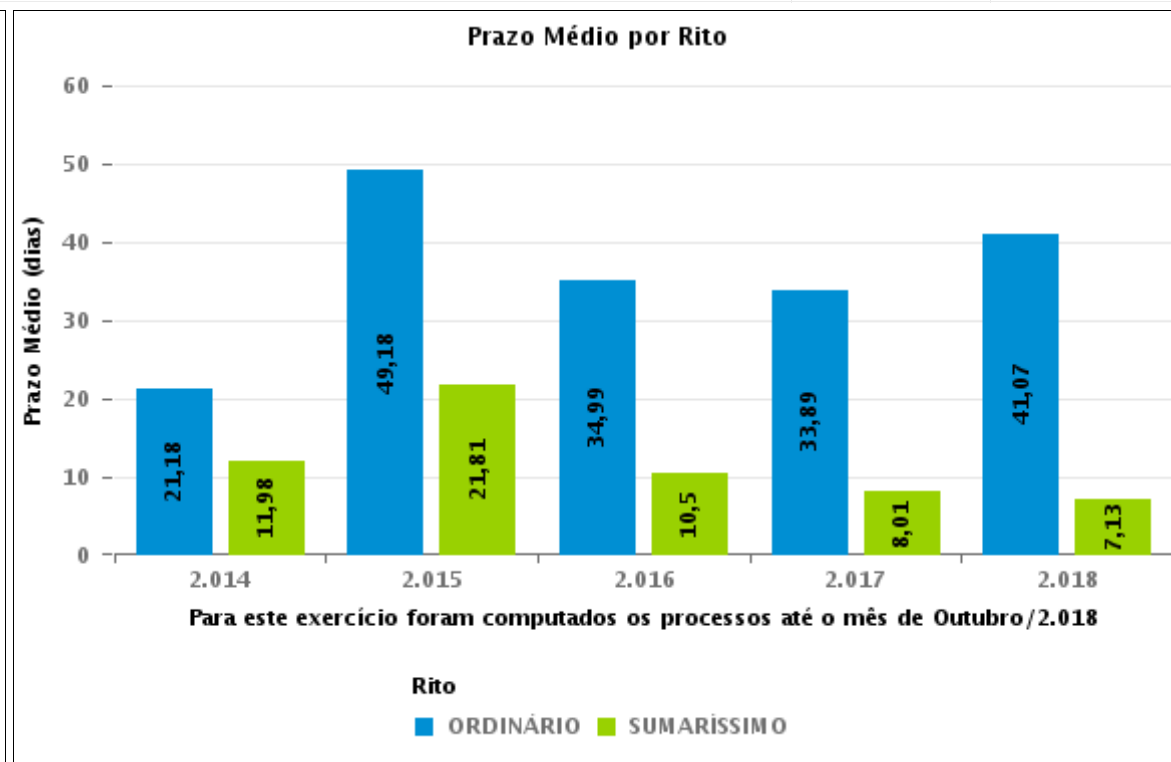
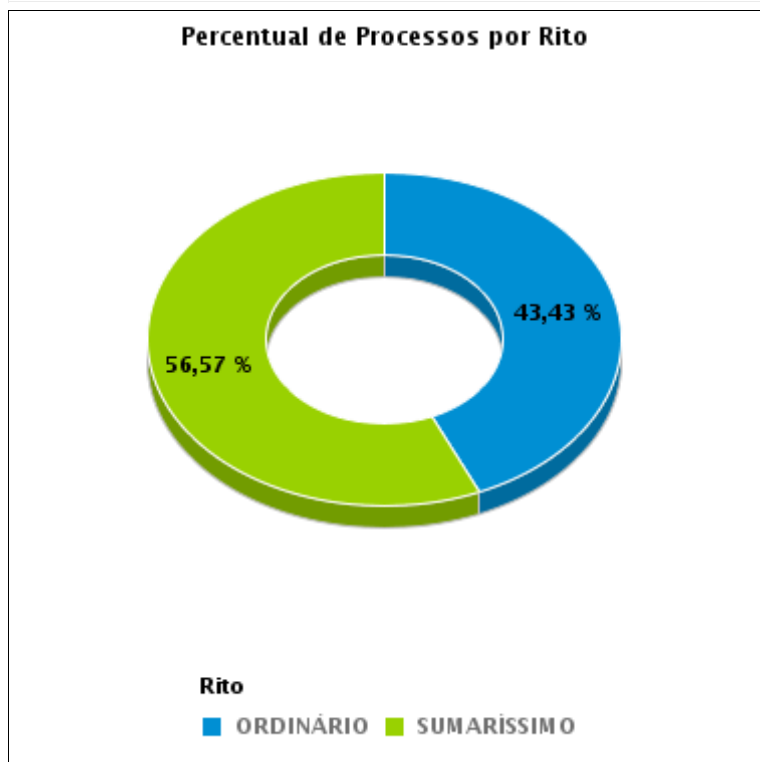
Tema	Prazos Processuais
Relatórios	Evolução Histórica Comparativo por VT Comparativo por Grupo Por Grupo Por VT Por Processo Por Magistrado
Resumo	Apresenta o prazo médio entre a realização da primeira audiência e o encerramento da instrução.
Descrição	O prazo médio é obtido calculando-se a quantidade de dias decorridos entre a data da primeira audiência e a data do encerramento da instrução. Os dados são extraídos baseando-se nos seguintes itens do e-Gestão: 265 e 90265 - Da realização da primeira audiência até o encerramento da instrução processual na fase de conhecimento – rito sumaríssimo; 266 e 90266 – Da realização da primeira audiência até o encerramento da instrução processual na fase de conhecimento – exceto rito sumaríssimo (ordinário)
Origem da informação	e-Gestão
Critérios e transformações	Coletado do e-Gestão, consolidado, otimizado e classificado para análise.
Análises possíveis	Prazo médio entre a realização da primeira audiência e o encerramento da instrução processual na fase de conhecimento, detalhado de forma Geral, Por grupo, por VT, Por Processo e Por Magistrado.



EVOLUÇÃO HISTÓRICA DOS PRAZOS PROCESSUAIS ENTRE A 1ª AUDIÊNCIA E O ENCERRAMENTO DA INSTRUÇÃO - 4ª VARA DO TRABALHO DE RIO VERDE

Data do encerramento da instrução entre 1/10/2018 e 31/10/2018 23:59:59

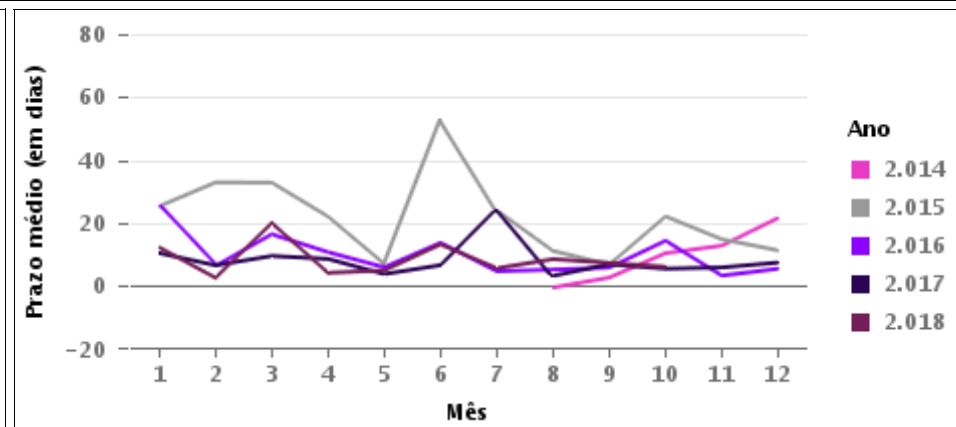
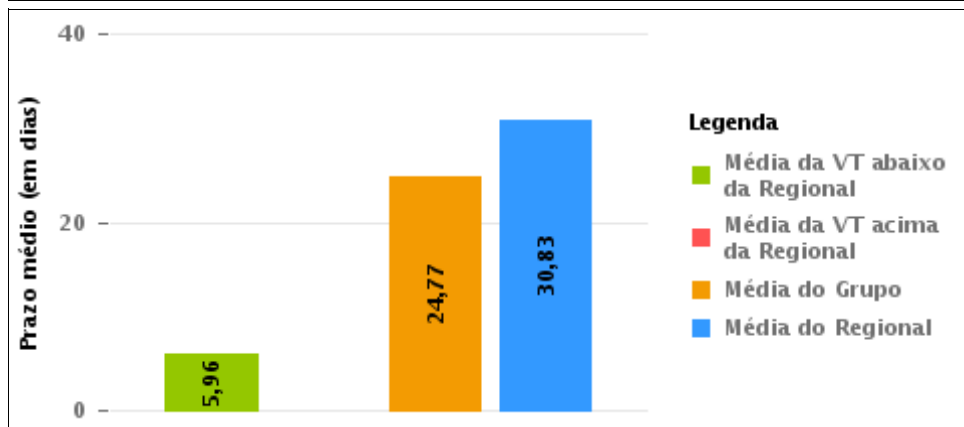
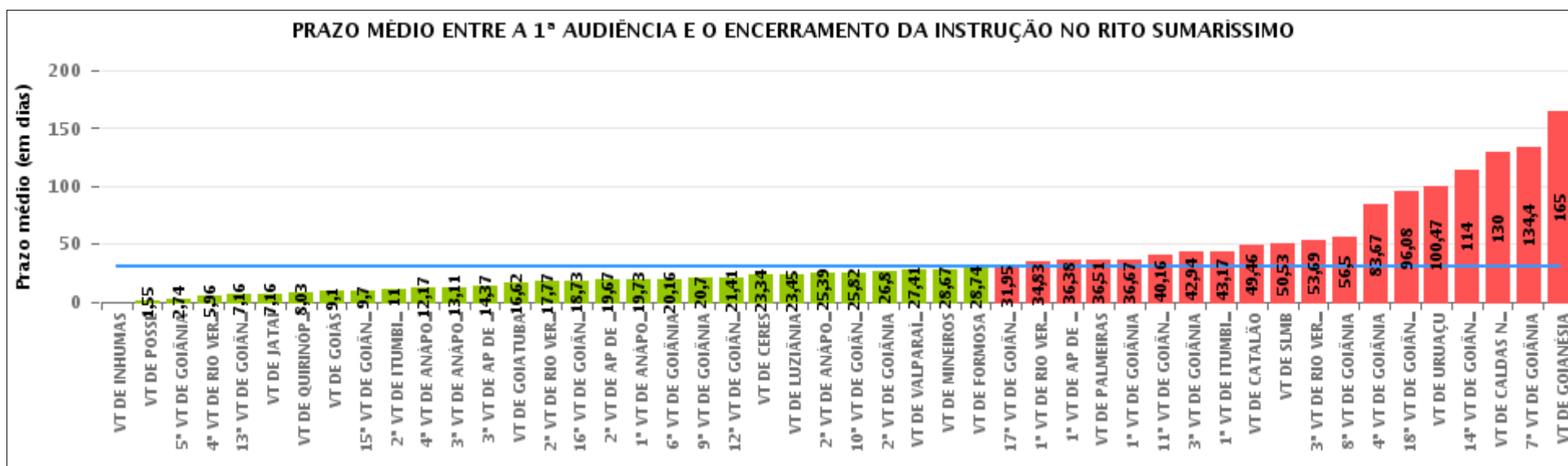
Rito	Qty	Prazo Médio
ORDINÁRIO	43	27
SUMARÍSSIMO	56	5,96
Total/Média	99	15,1





COMPARATIVO DO PRAZO MÉDIO ENTRE A 1ª AUDIÊNCIA E O ENCERRAMENTO DA INSTRUÇÃO - 4ª VARA DO TRABALHO DE RIO VERDE

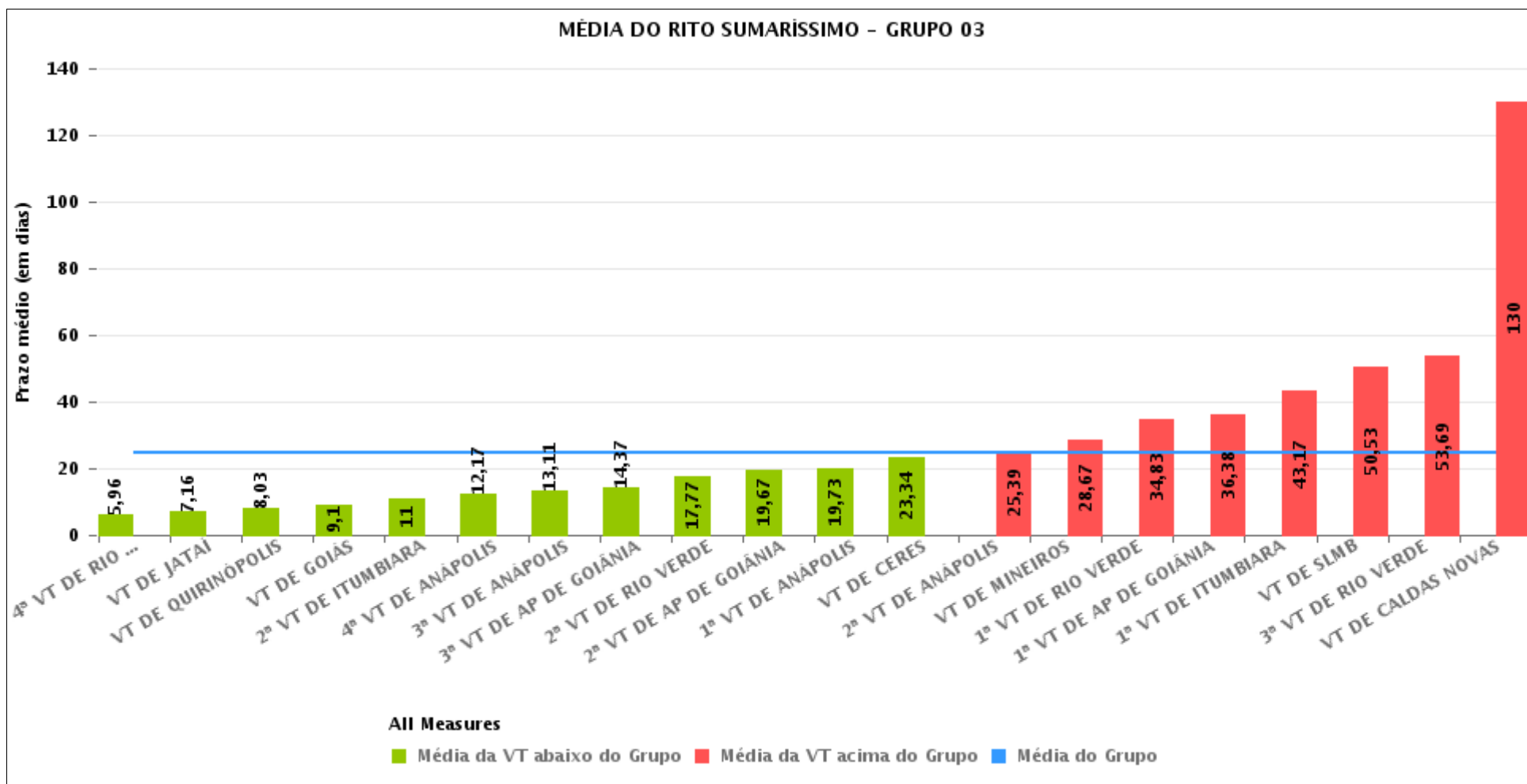
Data do encerramento da instrução entre 1/10/2018 e 31/10/2018 23:59:59





COMPARATIVO DO PRAZO MÉDIO ENTRE A 1ª AUDIÊNCIA E O ENCERRAMENTO DA INSTRUÇÃO ENTRE AS VARAS DO GRUPO

Data do encerramento da instrução entre 1/10/2018 e 31/10/2018 23:59:59





PRAZO MÉDIO ENTRE A 1ª AUDIÊNCIA E O ENCERRAMENTO DA INSTRUÇÃO POR GRUPO

Data do encerramento da instrução entre 1/10/2018 e 31/10/2018 23:59:59

Rito	Grupo	Qtd. Processos	Prazo Médio (dias)	Ranking
SUMARÍSSIMO	GRUPO 01	11	1,55	1°
	GRUPO 03	835	24,77	2°
	GRUPO 04	55	25,56	3°
	GRUPO 02	58	28,74	4°
	GRUPO 05	1.107	36,03	5°

Legenda:	# Grupo 03 – De 1501 a 2000	# Grupo 04 – De 2001 a 2500	# Grupo 05 – Maior que 2500
# Grupo 01 – Até 1000 VT de Posse VT de Pires do Rio	VT de Ceres 1ª VT de Anápolis 2ª VT de Anápolis 3ª VT de Anápolis 4ª VT de Anápolis	VT de Goiatuba VT de Goianésia 1ª VT de Goiânia 2ª VT de Goiânia 3ª VT de Goiânia 4ª VT de Goiânia 5ª VT de Goiânia 6ª VT de Goiânia 7ª VT de Goiânia 8ª VT de Goiânia 9ª VT de Goiânia 10ª VT de Goiânia 11ª VT de Goiânia 12ª VT de Goiânia 13ª VT de Goiânia 14ª VT de Goiânia 15ª VT de Goiânia 16ª VT de Goiânia 17ª VT de Goiânia 18ª VT de Goiânia VT de Inhumas VT de Luziânia	VT de Catalão VT de Uruaçu VT de Valparaíso de Goiás
# Grupo 02 – De 1001 a 1500 VT de Formosa	1ª VT de Aparecida de Goiânia 2ª VT de Aparecida de Goiânia 3ª VT de Aparecida de Goiânia VT de Caldas Novas 1ª VT de Itumbiara 2ª VT de Itumbiara VT de Goiás VT de Jataí VT de Mineiros VT de Quirinópolis 1ª VT de Rio Verde 2ª VT de Rio Verde 3ª VT de Rio Verde 4ª VT de Rio Verde VT de São Luis de Montes Belos		



PRAZO MÉDIO ENTRE A 1ª AUDIÊNCIA E O ENCERRAMENTO DA INSTRUÇÃO DE TODAS AS VARAS DO TRABALHO

Data do encerramento da instrução entre 1/10/2018 e 31/10/2018 23:59:59

SUMARÍSSIMO

Qtd. Processos	Prazo Médio (dias)
2.066	30,81

Vara do Trabalho	Qtd Processos	Prazo Médio	Ranking
VARA DO TRABALHO DE INHUMAS	1	0	1°
VARA DO TRABALHO DE POSSE	11	1,55	2°
5ª VARA DO TRABALHO DE GOIÂNIA	23	2,74	3°
4ª VARA DO TRABALHO DE RIO VERDE	56	5,96	4°
13ª VARA DO TRABALHO DE GOIÂNIA	38	7,16	5°
VARA DO TRABALHO DE JATAÍ	31	7,16	6°
VARA DO TRABALHO DE QUIRINÓPOLIS	31	8,03	7°
VARA DO TRABALHO DE GOIÁS	87	9,1	8°
15ª VARA DO TRABALHO DE GOIÂNIA	90	9,7	9°
2ª VARA DO TRABALHO DE ITUMBIARA	2	11	10°
4ª VARA DO TRABALHO DE ANÁPOLIS	36	12,17	11°
3ª VARA DO TRABALHO DE ANÁPOLIS	46	13,11	12°
3ª VARA DO TRABALHO DE APARECIDA DE GOIÂNIA	30	14,37	13°
VARA DO TRABALHO DE GOIATUBA	21	16,62	14°
2ª VARA DO TRABALHO DE RIO VERDE	35	17,77	15°
16ª VARA DO TRABALHO DE GOIÂNIA	41	18,73	16°
2ª VARA DO TRABALHO DE APARECIDA DE GOIÂNIA	58	19,67	17°
1ª VARA DO TRABALHO DE ANÁPOLIS	49	19,73	18°
6ª VARA DO TRABALHO DE GOIÂNIA	79	20,16	19°
9ª VARA DO TRABALHO DE GOIÂNIA	50	20,7	20°
12ª VARA DO TRABALHO DE GOIÂNIA	46	21,41	21°
VARA DO TRABALHO DE CERES	35	23,34	22°
VARA DO TRABALHO DE LUZIÂNIA	31	23,45	23°
2ª VARA DO TRABALHO DE ANÁPOLIS	54	25,39	24°
10ª VARA DO TRABALHO DE GOIÂNIA	65	25,82	25°
2ª VARA DO TRABALHO DE GOIÂNIA	120	26,8	26°



PRAZO MÉDIO ENTRE A 1ª AUDIÊNCIA E O ENCERRAMENTO DA INSTRUÇÃO DE TODAS AS VARAS DO TRABALHO

SUMARÍSSIMO

Qtd. Processos	Prazo Médio (dias)
2.066	30,81

Vara do Trabalho	Qtd Processos	Prazo Médio	Ranking
VARA DO TRABALHO DE VALPARAÍSO DE GOIÁS	39	27,41	27°
VARA DO TRABALHO DE MINEIROS	18	28,67	28°
VARA DO TRABALHO DE FORMOSA	58	28,74	29°
17ª VARA DO TRABALHO DE GOIÂNIA	38	31,95	30°
1ª VARA DO TRABALHO DE RIO VERDE	24	34,83	31°
1ª VARA DO TRABALHO DE APARECIDA DE GOIÂNIA	53	36,38	32°
VARA DO TRABALHO DE PALMEIRAS	37	36,51	33°
1ª VARA DO TRABALHO DE GOIÂNIA	52	36,67	34°
11ª VARA DO TRABALHO DE GOIÂNIA	97	40,16	35°
3ª VARA DO TRABALHO DE GOIÂNIA	71	42,94	36°
1ª VARA DO TRABALHO DE ITUMBIARA	69	43,17	37°
VARA DO TRABALHO DE CATALÃO	41	49,46	38°
VARA DO TRABALHO DE SÃO LUIS DE MONTES BELOS	74	50,53	39°
3ª VARA DO TRABALHO DE RIO VERDE	45	53,69	40°
8ª VARA DO TRABALHO DE GOIÂNIA	72	56,5	41°
4ª VARA DO TRABALHO DE GOIÂNIA	6	83,67	42°
18ª VARA DO TRABALHO DE GOIÂNIA	73	96,08	43°
VARA DO TRABALHO DE URUAÇU	15	100,47	44°
14ª VARA DO TRABALHO DE GOIÂNIA	4	114	45°
VARA DO TRABALHO DE CALDAS NOVAS	2	130	46°
7ª VARA DO TRABALHO DE GOIÂNIA	10	134,4	47°
VARA DO TRABALHO DE GOIANÉSIA	2	165	48°



PRAZO MÉDIO ENTRE A 1ª AUDIÊNCIA E O ENCERRAMENTO DA INSTRUÇÃO - 4ª VARA DO TRABALHO DE RIO VERDE

Data do encerramento da instrução entre 1/10/2018 e 31/10/2018 23:59:59

4ª VARA DO TRABALHO DE RIO VERDE

SUMARÍSSIMO

Qtd	Prazo Médio
55	5,96

Nr. Processo	1ª Aud.	nc. Instruçã	Prazo
RTSum - 0010497-02.2018.5.18.0104	23/07/18	18/10/18	87
RTSum - 0010580-18.2018.5.18.0104	22/08/18	30/10/18	69
RTSum - 0010610-53.2018.5.18.0104	04/09/18	03/10/18	29
RTSum - 0010642-58.2018.5.18.0104	11/09/18	19/10/18	38
RTSum - 0010651-20.2018.5.18.0104	27/09/18	04/10/18	7
RTSum - 0010657-27.2018.5.18.0104	27/09/18	03/10/18	6
RTSum - 0010661-64.2018.5.18.0104	27/09/18	30/10/18	33
RTSum - 0010663-34.2018.5.18.0104	26/09/18	04/10/18	8
RTSum - 0010667-71.2018.5.18.0104	01/10/18	01/10/18	0
RTSum - 0010668-56.2018.5.18.0104	01/10/18	18/10/18	17
RTSum - 0010670-26.2018.5.18.0104	01/10/18	02/10/18	1
RTSum - 0010671-11.2018.5.18.0104	01/10/18	01/10/18	0
RTSum - 0010672-93.2018.5.18.0104	01/10/18	02/10/18	1
RTSum - 0010673-78.2018.5.18.0104	01/10/18	02/10/18	1
RTSum - 0010674-63.2018.5.18.0104	01/10/18	01/10/18	0
RTSum - 0010675-48.2018.5.18.0104	02/10/18	02/10/18	0
RTSum - 0010677-18.2018.5.18.0104	02/10/18	02/10/18	0
RTSum - 0010679-85.2018.5.18.0104	02/10/18	02/10/18	0
RTSum - 0010682-40.2018.5.18.0104	02/10/18	02/10/18	0
RTSum - 0010689-32.2018.5.18.0104	02/10/18	02/10/18	0
RTSum - 0010690-17.2018.5.18.0104	03/10/18	04/10/18	1

Legenda:

1ª Aud.: Data da primeira audiência que ocorrer, Inicial ou UNA;

Enc. da Instrução: Data da conclusão para proferir sentença;

Prazo: Quantidade de dias decorridos da 1ª aud. até o encerramento da instrução.



PRAZO MÉDIO ENTRE A 1ª AUDIÊNCIA E O ENCERRAMENTO DA INSTRUÇÃO - 4ª VARA DO TRABALHO DE RIO VERDE

4ª VARA DO TRABALHO DE RIO VERDE

SUMARÍSSIMO

Qtd	Prazo Médio
55	5,96

Nr. Processo	1ª Aud.	nc. Instruçã	Prazo
RTSum - 0010691-02.2018.5.18.0104	03/10/18	10/10/18	7
RTSum - 0010693-69.2018.5.18.0104	03/10/18	03/10/18	0
RTSum - 0010694-54.2018.5.18.0104	18/10/18	19/10/18	1
RTSum - 0010694-54.2018.5.18.0104	18/10/18	30/10/18	12
RTSum - 0010696-24.2018.5.18.0104	18/10/18	18/10/18	0
RTSum - 0010701-46.2018.5.18.0104	18/10/18	19/10/18	1
RTSum - 0010708-38.2018.5.18.0104	19/10/18	19/10/18	0
RTSum - 0010709-23.2018.5.18.0104	17/10/18	17/10/18	0
RTSum - 0010710-11.2018.5.18.0103	23/10/18	23/10/18	0
RTSum - 0010711-90.2018.5.18.0104	19/10/18	19/10/18	0
RTSum - 0010714-45.2018.5.18.0104	19/10/18	19/10/18	0
RTSum - 0010715-30.2018.5.18.0104	17/10/18	17/10/18	0
RTSum - 0010716-15.2018.5.18.0104	19/10/18	19/10/18	0
RTSum - 0010718-82.2018.5.18.0104	19/10/18	31/10/18	12
RTSum - 0010720-52.2018.5.18.0104	17/10/18	17/10/18	0
RTSum - 0010724-89.2018.5.18.0104	17/10/18	17/10/18	0
RTSum - 0010726-59.2018.5.18.0104	18/10/18	19/10/18	1
RTSum - 0010727-44.2018.5.18.0104	22/10/18	22/10/18	0
RTSum - 0010732-66.2018.5.18.0104	17/10/18	17/10/18	0
RTSum - 0010734-36.2018.5.18.0104	22/10/18	22/10/18	0
RTSum - 0010738-73.2018.5.18.0104	22/10/18	22/10/18	0
RTSum - 0010742-13.2018.5.18.0104	23/10/18	23/10/18	0
RTSum - 0010748-20.2018.5.18.0104	23/10/18	23/10/18	0
RTSum - 0010750-87.2018.5.18.0104	23/10/18	23/10/18	0

Legenda:

1ª Aud.: Data da primeira audiência que ocorrer, Inicial ou UNA;

Enc. da Instrução: Data da conclusão para proferir sentença;

Prazo: Quantidade de dias decorridos da 1ª aud. até o encerramento da instrução.



**PRAZO MÉDIO ENTRE A 1ª AUDIÊNCIA E O
ENCERRAMENTO DA INSTRUÇÃO - 4ª VARA DO
TRABALHO DE RIO VERDE**

**4ª VARA DO TRABALHO DE RIO
VERDE**

SUMARÍSSIMO

Qtd	Prazo Médio
55	5,96

Nr. Processo	1ª Aud.	nc. Instruça	Prazo
RTSum - 0010751-72.2018.5.18.0104	23/10/18	23/10/18	0
RTSum - 0010752-57.2018.5.18.0104	23/10/18	23/10/18	0
RTSum - 0010762-04.2018.5.18.0104	24/10/18	24/10/18	0
RTSum - 0010764-71.2018.5.18.0104	24/10/18	26/10/18	2
RTSum - 0010765-56.2018.5.18.0104	31/10/18	31/10/18	0
RTSum - 0010766-41.2018.5.18.0104	24/10/18	24/10/18	0
RTSum - 0010767-26.2018.5.18.0104	24/10/18	24/10/18	0
RTSum - 0010768-11.2018.5.18.0104	24/10/18	24/10/18	0
RTSum - 0010776-85.2018.5.18.0104	30/10/18	30/10/18	0
RTSum - 0010779-40.2018.5.18.0104	31/10/18	31/10/18	0
RTSum - 0010786-32.2018.5.18.0104	31/10/18	31/10/18	0

Legenda:

1ª Aud.: Data da primeira audiência que ocorrer, Inicial ou UNA;

Enc. da Instrução: Data da conclusão para proferir sentença;

Prazo: Quantidade de dias decorridos da 1ª aud. até o encerramento da instrução.



PRAZO MÉDIO ENTRE A 1ª AUDIÊNCIA E O ENCERRAMENTO DA INSTRUÇÃO - 4ª VARA DO TRABALHO DE RIO VERDE

Data do encerramento da instrução entre 1/10/2018 e 31/10/2018 23:59:59

Sem magistrado

SUMARÍSSIMO

Qtd	Prazo Médio
55	5,96

Nr. Processo	1ª Aud.	Enc. Instrução.	Prazo
RTSum - 0010497-02.2018.5.18.0104	23/07/18	18/10/18	87
RTSum - 0010580-18.2018.5.18.0104	22/08/18	30/10/18	69
RTSum - 0010610-53.2018.5.18.0104	04/09/18	03/10/18	29
RTSum - 0010642-58.2018.5.18.0104	11/09/18	19/10/18	38
RTSum - 0010651-20.2018.5.18.0104	27/09/18	04/10/18	7
RTSum - 0010657-27.2018.5.18.0104	27/09/18	03/10/18	6
RTSum - 0010661-64.2018.5.18.0104	27/09/18	30/10/18	33
RTSum - 0010663-34.2018.5.18.0104	26/09/18	04/10/18	8
RTSum - 0010667-71.2018.5.18.0104	01/10/18	01/10/18	0
RTSum - 0010668-56.2018.5.18.0104	01/10/18	18/10/18	17
RTSum - 0010670-26.2018.5.18.0104	01/10/18	02/10/18	1
RTSum - 0010671-11.2018.5.18.0104	01/10/18	01/10/18	0
RTSum - 0010672-93.2018.5.18.0104	01/10/18	02/10/18	1
RTSum - 0010673-78.2018.5.18.0104	01/10/18	02/10/18	1
RTSum - 0010674-63.2018.5.18.0104	01/10/18	01/10/18	0
RTSum - 0010675-48.2018.5.18.0104	02/10/18	02/10/18	0
RTSum - 0010677-18.2018.5.18.0104	02/10/18	02/10/18	0
RTSum - 0010679-85.2018.5.18.0104	02/10/18	02/10/18	0
RTSum - 0010682-40.2018.5.18.0104	02/10/18	02/10/18	0
RTSum - 0010689-32.2018.5.18.0104	02/10/18	02/10/18	0
RTSum - 0010690-17.2018.5.18.0104	03/10/18	04/10/18	1

Legenda:

1ª Aud.: Data da primeira audiência que ocorrer, Inicial ou UNA;

Enc. da Instrução: Data da conclusão para proferir sentença;

Prazo: Quantidade de dias decorridos da 1ª aud. até o encerramento da instrução.



PRAZO MÉDIO ENTRE A 1ª AUDIÊNCIA E O ENCERRAMENTO DA INSTRUÇÃO - 4ª VARA DO TRABALHO DE RIO VERDE

Sem magistrado

SUMARÍSSIMO

Qtd	Prazo Médio
55	5,96

Nr. Processo	1ª Aud.	Enc. Instrução.	Prazo
RTSum - 0010691-02.2018.5.18.0104	03/10/18	10/10/18	7
RTSum - 0010693-69.2018.5.18.0104	03/10/18	03/10/18	0
RTSum - 0010694-54.2018.5.18.0104	18/10/18	19/10/18	1
RTSum - 0010694-54.2018.5.18.0104	18/10/18	30/10/18	12
RTSum - 0010696-24.2018.5.18.0104	18/10/18	18/10/18	0
RTSum - 0010701-46.2018.5.18.0104	18/10/18	19/10/18	1
RTSum - 0010708-38.2018.5.18.0104	19/10/18	19/10/18	0
RTSum - 0010709-23.2018.5.18.0104	17/10/18	17/10/18	0
RTSum - 0010710-11.2018.5.18.0103	23/10/18	23/10/18	0
RTSum - 0010711-90.2018.5.18.0104	19/10/18	19/10/18	0
RTSum - 0010714-45.2018.5.18.0104	19/10/18	19/10/18	0
RTSum - 0010715-30.2018.5.18.0104	17/10/18	17/10/18	0
RTSum - 0010716-15.2018.5.18.0104	19/10/18	19/10/18	0
RTSum - 0010718-82.2018.5.18.0104	19/10/18	31/10/18	12
RTSum - 0010720-52.2018.5.18.0104	17/10/18	17/10/18	0
RTSum - 0010724-89.2018.5.18.0104	17/10/18	17/10/18	0
RTSum - 0010726-59.2018.5.18.0104	18/10/18	19/10/18	1
RTSum - 0010727-44.2018.5.18.0104	22/10/18	22/10/18	0
RTSum - 0010732-66.2018.5.18.0104	17/10/18	17/10/18	0
RTSum - 0010734-36.2018.5.18.0104	22/10/18	22/10/18	0
RTSum - 0010738-73.2018.5.18.0104	22/10/18	22/10/18	0
RTSum - 0010742-13.2018.5.18.0104	23/10/18	23/10/18	0
RTSum - 0010748-20.2018.5.18.0104	23/10/18	23/10/18	0
RTSum - 0010750-87.2018.5.18.0104	23/10/18	23/10/18	0

Legenda:
1ª Aud.: Data da primeira audiência que ocorrer, Inicial ou UNA;
Enc. da Instrução: Data da conclusão para proferir sentença;
Prazo: Quantidade de dias decorridos da 1ª aud. até o encerramento da instrução.



**PRAZO MÉDIO ENTRE A 1ª AUDIÊNCIA E O
ENCERRAMENTO DA INSTRUÇÃO - 4ª VARA DO
TRABALHO DE RIO VERDE**

Sem magistrado

SUMARÍSSIMO

Qtd	Prazo Médio
55	5,96

Nr. Processo	1ª Aud.	Enc. Instrução.	Prazo
RTSum - 0010751-72.2018.5.18.0104	23/10/18	23/10/18	0
RTSum - 0010752-57.2018.5.18.0104	23/10/18	23/10/18	0
RTSum - 0010762-04.2018.5.18.0104	24/10/18	24/10/18	0
RTSum - 0010764-71.2018.5.18.0104	24/10/18	26/10/18	2
RTSum - 0010765-56.2018.5.18.0104	31/10/18	31/10/18	0
RTSum - 0010766-41.2018.5.18.0104	24/10/18	24/10/18	0
RTSum - 0010767-26.2018.5.18.0104	24/10/18	24/10/18	0
RTSum - 0010768-11.2018.5.18.0104	24/10/18	24/10/18	0
RTSum - 0010776-85.2018.5.18.0104	30/10/18	30/10/18	0
RTSum - 0010779-40.2018.5.18.0104	31/10/18	31/10/18	0
RTSum - 0010786-32.2018.5.18.0104	31/10/18	31/10/18	0

Legenda:

1ª Aud.: Data da primeira audiência que ocorrer, Inicial ou UNA;

Enc. da Instrução: Data da conclusão para proferir sentença;

Prazo: Quantidade de dias decorridos da 1ª aud. até o encerramento da instrução.