

Conceituação

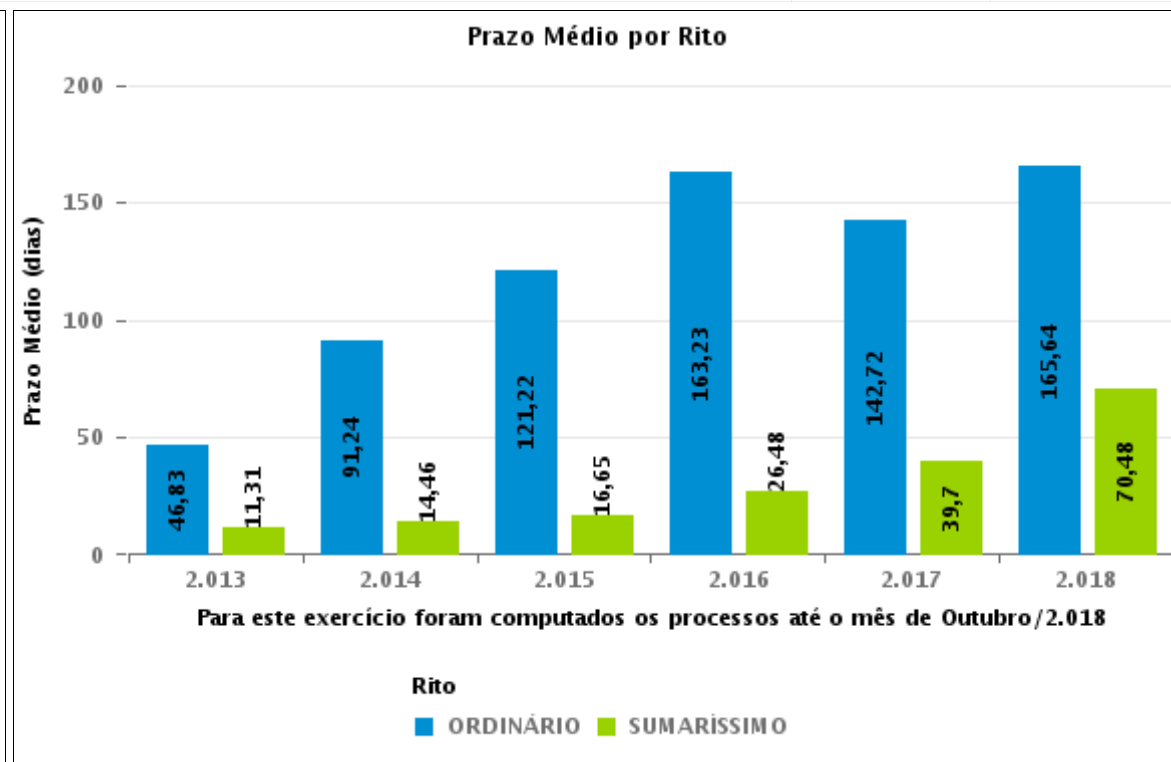
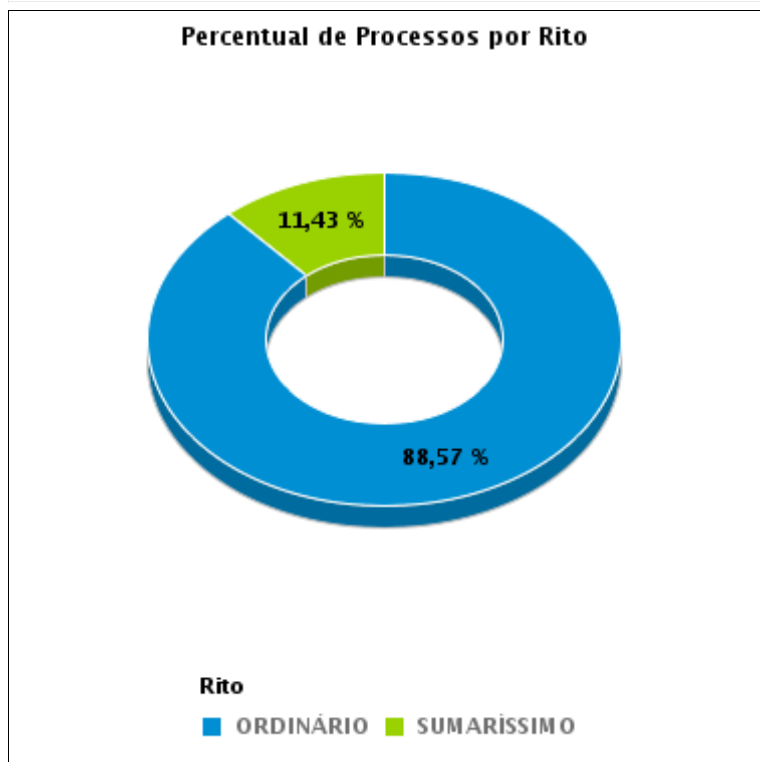
Tema	Prazos Processuais
Relatórios	Evolução Histórica Comparativo por VT Comparativo por Grupo Por Grupo Por VT Por Processo Por Magistrado
Resumo	Apresenta o prazo médio entre a realização da primeira audiência e o encerramento da instrução.
Descrição	O prazo médio é obtido calculando-se a quantidade de dias decorridos entre a data da primeira audiência e a data do encerramento da instrução. Os dados são extraídos baseando-se nos seguintes itens do e-Gestão: 265 e 90265 - Da realização da primeira audiência até o encerramento da instrução processual na fase de conhecimento – rito sumaríssimo; 266 e 90266 – Da realização da primeira audiência até o encerramento da instrução processual na fase de conhecimento – exceto rito sumaríssimo (ordinário)
Origem da informação	e-Gestão
Critérios e transformações	Coletado do e-Gestão, consolidado, otimizado e classificado para análise.
Análises possíveis	Prazo médio entre a realização da primeira audiência e o encerramento da instrução processual na fase de conhecimento, detalhado de forma Geral, Por grupo, por VT, Por Processo e Por Magistrado.



EVOLUÇÃO HISTÓRICA DOS PRAZOS PROCESSUAIS ENTRE A 1ª AUDIÊNCIA E O ENCERRAMENTO DA INSTRUÇÃO - 14ª VARA DO TRABALHO DE GOIÂNIA

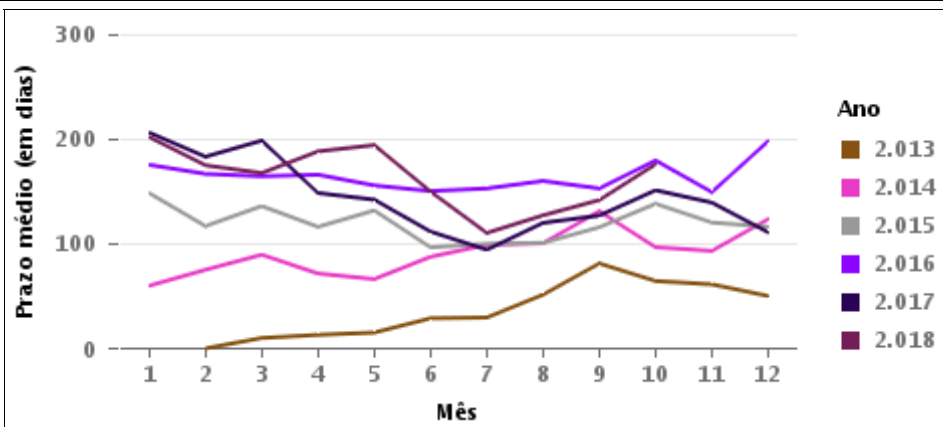
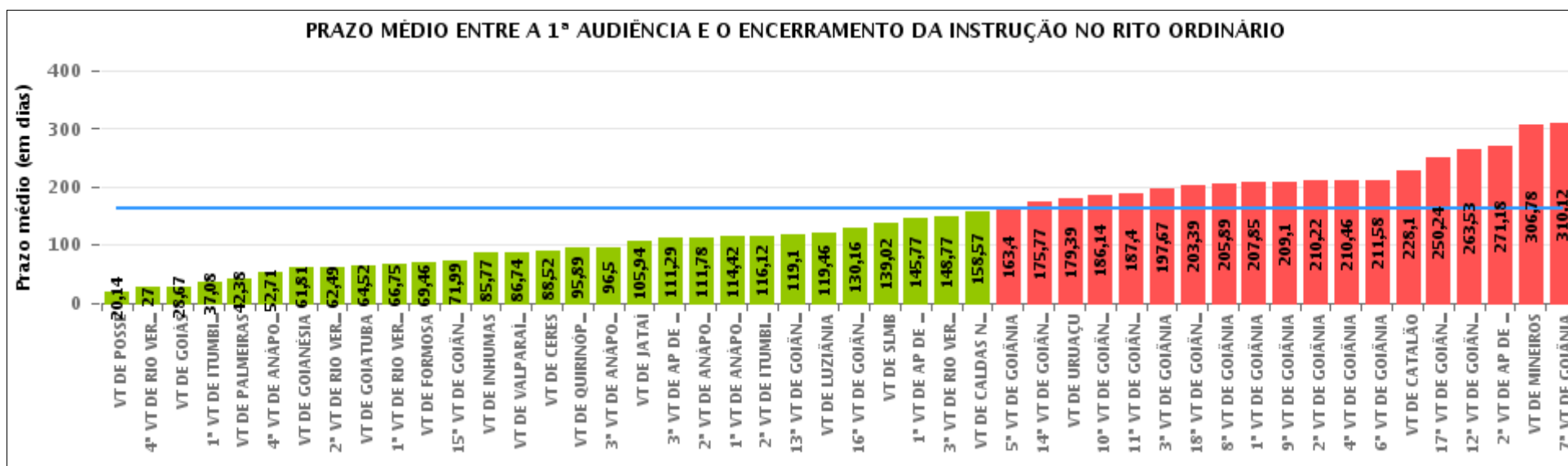
Data do encerramento da instrução entre 1/10/2018 e 31/10/2018 23:59:59

Rito	Qtd	Prazo Médio
ORDINÁRIO	31	175,77
SUMARÍSSIMO	4	114
Total/Média	35	168,71



COMPARATIVO DO PRAZO MÉDIO ENTRE A 1ª AUDIÊNCIA E O ENCERRAMENTO DA INSTRUÇÃO - 14ª VARA DO TRABALHO DE GOIÂNIA

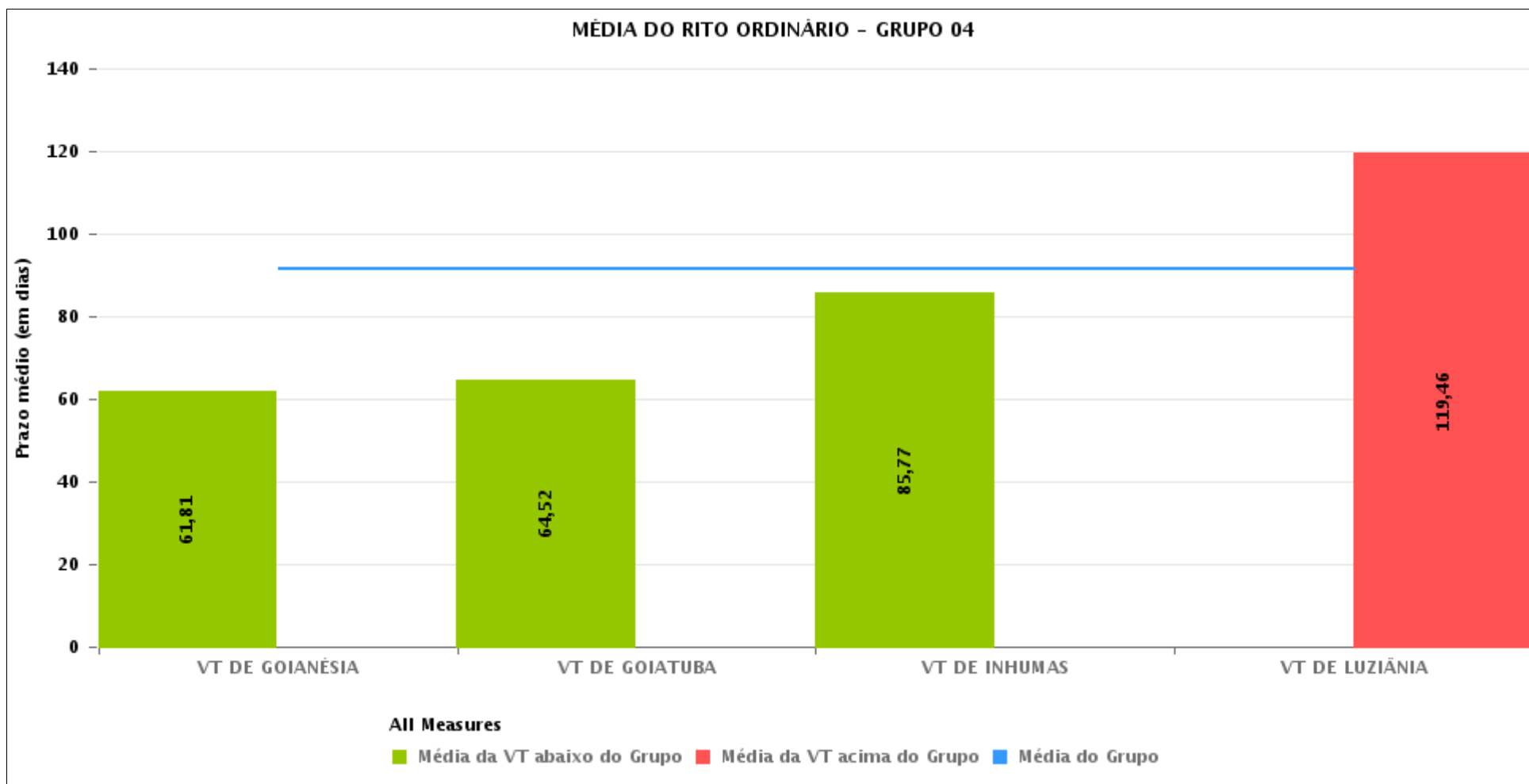
Data do encerramento da instrução entre 1/10/2018 e 31/10/2018 23:59:59





COMPARATIVO DO PRAZO MÉDIO ENTRE A 1ª AUDIÊNCIA E O ENCERRAMENTO DA INSTRUÇÃO ENTRE AS VARAS DO GRUPO

Data do encerramento da instrução entre 1/10/2018 e 31/10/2018 23:59:59





PRAZO MÉDIO ENTRE A 1ª AUDIÊNCIA E O ENCERRAMENTO DA INSTRUÇÃO POR GRUPO

Data do encerramento da instrução entre 1/10/2018 e 31/10/2018 23:59:59

Rito	Grupo	Qtd. Processos	Prazo Médio (dias)	Ranking
ORDINÁRIO	GRUPO 01	14	20,14	1°
	GRUPO 02	50	69,46	2°
	GRUPO 04	128	91,43	3°
	GRUPO 03	1.043	135,47	4°
	GRUPO 05	1.457	192,78	5°

Legenda:	# Grupo 03 – De 1501 a 2000	# Grupo 04 – De 2001 a 2500	# Grupo 05 – Maior que 2500
# Grupo 01 – Até 1000 VT de Posse VT de Pires do Rio	VT de Ceres 1ª VT de Anápolis 2ª VT de Anápolis 3ª VT de Anápolis 4ª VT de Anápolis	VT de Goiatuba VT de Goianésia 1ª VT de Goiânia 2ª VT de Goiânia 3ª VT de Goiânia 4ª VT de Goiânia 5ª VT de Goiânia 6ª VT de Goiânia 7ª VT de Goiânia 8ª VT de Goiânia 9ª VT de Goiânia 10ª VT de Goiânia 11ª VT de Goiânia 12ª VT de Goiânia 13ª VT de Goiânia 14ª VT de Goiânia 15ª VT de Goiânia 16ª VT de Goiânia 17ª VT de Goiânia 18ª VT de Goiânia VT de Inhumas VT de Luziânia	VT de Catalão VT de Uruaçu VT de Valparaíso de Goiás
# Grupo 02 – De 1001 a 1500 VT de Formosa	1ª VT de Aparecida de Goiânia 2ª VT de Aparecida de Goiânia 3ª VT de Aparecida de Goiânia VT de Caldas Novas 1ª VT de Itumbiara 2ª VT de Itumbiara VT de Goiás VT de Jataí VT de Mineiros VT de Quirinópolis 1ª VT de Rio Verde 2ª VT de Rio Verde 3ª VT de Rio Verde 4ª VT de Rio Verde VT de São Luis de Montes Belos		



PRAZO MÉDIO ENTRE A 1ª AUDIÊNCIA E O ENCERRAMENTO DA INSTRUÇÃO DE TODAS AS VARAS DO TRABALHO

Data do encerramento da instrução entre 1/10/2018 e 31/10/2018 23:59:59

ORDINÁRIO

Qtd. Processos	Prazo Médio (dias)
2.692	162,56

Vara do Trabalho	Qtd Processos	Prazo Médio	Ranking
VARA DO TRABALHO DE POSSE	14	20,14	1°
4ª VARA DO TRABALHO DE RIO VERDE	43	27	2°
VARA DO TRABALHO DE GOIÁS	67	28,67	3°
1ª VARA DO TRABALHO DE ITUMBIARA	62	37,08	4°
VARA DO TRABALHO DE PALMEIRAS	34	42,38	5°
4ª VARA DO TRABALHO DE ANÁPOLIS	34	52,71	6°
VARA DO TRABALHO DE GOIANÉSIA	27	61,81	7°
2ª VARA DO TRABALHO DE RIO VERDE	37	62,49	8°
VARA DO TRABALHO DE GOIATUBA	29	64,52	9°
1ª VARA DO TRABALHO DE RIO VERDE	36	66,75	10°
VARA DO TRABALHO DE FORMOSA	50	69,46	11°
15ª VARA DO TRABALHO DE GOIÂNIA	69	71,99	12°
VARA DO TRABALHO DE INHUMAS	13	85,77	13°
VARA DO TRABALHO DE VALPARAÍSO DE GOIÁS	23	86,74	14°
VARA DO TRABALHO DE CERES	21	88,52	15°
VARA DO TRABALHO DE QUIRINÓPOLIS	37	95,89	16°
3ª VARA DO TRABALHO DE ANÁPOLIS	46	96,5	17°
VARA DO TRABALHO DE JATAÍ	66	105,94	18°
3ª VARA DO TRABALHO DE APARECIDA DE GOIÂNIA	41	111,29	19°
2ª VARA DO TRABALHO DE ANÁPOLIS	49	111,78	20°
1ª VARA DO TRABALHO DE ANÁPOLIS	33	114,42	21°
2ª VARA DO TRABALHO DE ITUMBIARA	26	116,12	22°
13ª VARA DO TRABALHO DE GOIÂNIA	48	119,1	23°
VARA DO TRABALHO DE LUZIÂNIA	59	119,46	24°
16ª VARA DO TRABALHO DE GOIÂNIA	51	130,16	25°
VARA DO TRABALHO DE SÃO LUIS DE MONTES BELOS	55	139,02	26°



PRAZO MÉDIO ENTRE A 1ª AUDIÊNCIA E O ENCERRAMENTO DA INSTRUÇÃO DE TODAS AS VARAS DO TRABALHO

ORDINÁRIO

Qtd. Processos	Prazo Médio (dias)
2.692	162,56

Vara do Trabalho	Qtd Processos	Prazo Médio	Ranking
1ª VARA DO TRABALHO DE APARECIDA DE GOIÂNIA	66	145,77	27°
3ª VARA DO TRABALHO DE RIO VERDE	53	148,77	28°
VARA DO TRABALHO DE CALDAS NOVAS	60	158,57	29°
5ª VARA DO TRABALHO DE GOIÂNIA	81	163,4	30°
14ª VARA DO TRABALHO DE GOIÂNIA	31	175,77	31°
VARA DO TRABALHO DE URUAÇU	84	179,39	32°
10ª VARA DO TRABALHO DE GOIÂNIA	85	186,14	33°
11ª VARA DO TRABALHO DE GOIÂNIA	83	187,4	34°
3ª VARA DO TRABALHO DE GOIÂNIA	85	197,67	35°
18ª VARA DO TRABALHO DE GOIÂNIA	75	203,39	36°
8ª VARA DO TRABALHO DE GOIÂNIA	76	205,89	37°
1ª VARA DO TRABALHO DE GOIÂNIA	71	207,85	38°
9ª VARA DO TRABALHO DE GOIÂNIA	62	209,1	39°
2ª VARA DO TRABALHO DE GOIÂNIA	96	210,22	40°
4ª VARA DO TRABALHO DE GOIÂNIA	56	210,46	41°
6ª VARA DO TRABALHO DE GOIÂNIA	65	211,58	42°
VARA DO TRABALHO DE CATALÃO	72	228,1	43°
17ª VARA DO TRABALHO DE GOIÂNIA	82	250,24	44°
12ª VARA DO TRABALHO DE GOIÂNIA	60	263,53	45°
2ª VARA DO TRABALHO DE APARECIDA DE GOIÂNIA	103	271,18	46°
VARA DO TRABALHO DE MINEIROS	108	306,78	47°
7ª VARA DO TRABALHO DE GOIÂNIA	68	310,12	48°



**PRAZO MÉDIO ENTRE A 1ª AUDIÊNCIA E O
ENCERRAMENTO DA INSTRUÇÃO - 14ª VARA DO
TRABALHO DE GOIÂNIA**

Data do encerramento da instrução entre 1/10/2018 e 31/10/2018 23:59:59

Qtd	Prazo Médio

Nr. Processo	1ª Aud.	nc. Instruçã	Prazo

Legenda:

1ª Aud.: Data da primeira audiência que ocorrer, Inicial ou UNA;

Enc. da Instrução: Data da conclusão para proferir sentença;

Prazo: Quantidade de dias decorridos da 1ª aud. até o encerramento da instrução.



PRAZO MÉDIO ENTRE A 1ª AUDIÊNCIA E O ENCERRAMENTO DA INSTRUÇÃO - 14ª VARA DO TRABALHO DE GOIÂNIA

Data do encerramento da instrução entre 1/10/2018 e 31/10/2018 23:59:59

Qtd	Prazo Médio

Nr. Processo	1ª Aud.	Enc. Instrução.	Prazo
Legenda: 1ª Aud.: Data da primeira audiência que ocorrer, Inicial ou UNA; Enc. da Instrução: Data da conclusão para proferir sentença; Prazo: Quantidade de dias decorridos da 1ª aud. até o encerramento da instrução.			