

## Conceituação

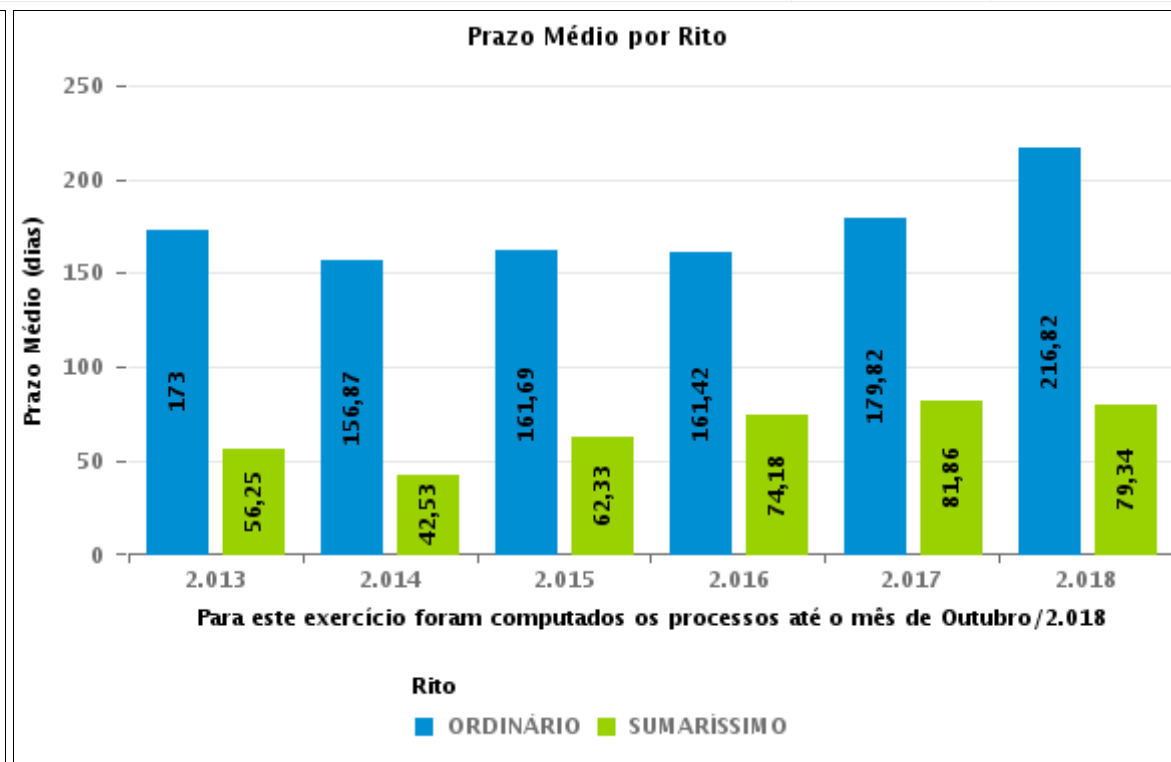
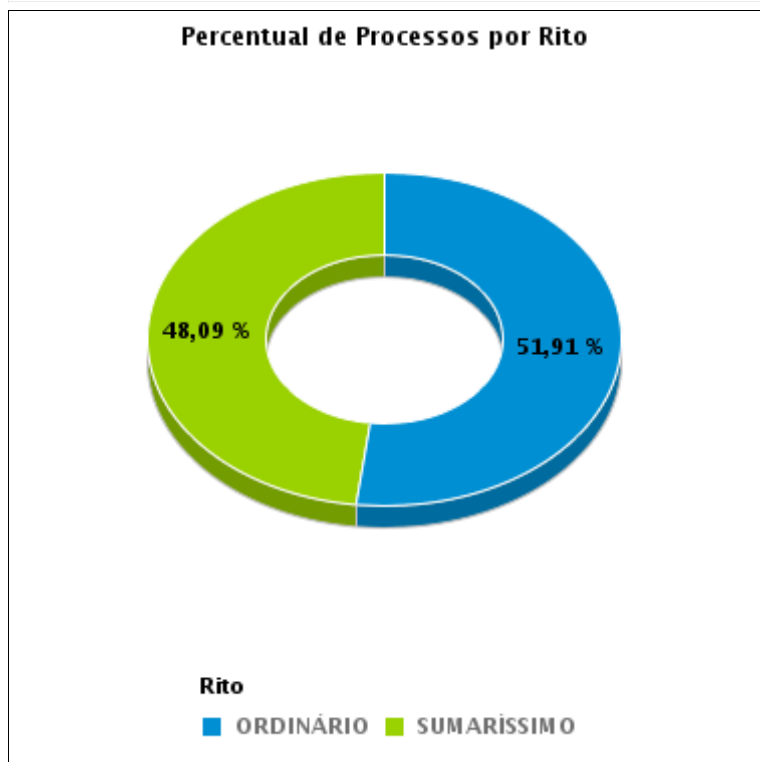
Tema	Prazos Processuais
<b>Relatórios</b>	Evolução Histórica Comparativo por VT Comparativo por Grupo Por Grupo Por VT Por Processo Por Magistrado
<b>Resumo</b>	Apresenta o prazo médio desde o ajuizamento da ação até o encerramento da instrução.
<b>Descrição</b>	O prazo médio é obtido calculando-se a quantidade de dias decorridos desde o ajuizamento até o encerramento da instrução. Os dados são extraídos baseando-se nos itens do e-Gestão:  267 e 90267 - Do ajuizamento da ação até o encerramento da instrução na fase de conhecimento – rito sumaríssimo;  268 e 90268 – Do ajuizamento da ação até o encerramento da instrução na fase de conhecimento – exceto rito sumaríssimo (ordinário)
<b>Origem da informação</b>	e-Gestão
<b>Critérios e transformações</b>	Coletado do e-Gestão, consolidado, otimizado e classificado para análise.
<b>Análises possíveis</b>	Prazo médio entre o ajuizamento da ação e o encerramento da instrução, detalhado de forma Geral, Por grupo, por VT, Por Processo e Por Magistrado.



## EVOLUÇÃO HISTÓRICA DOS PRAZOS PROCESSUAIS ENTRE O AJUIZAMENTO E O ENCERRAMENTO DA INSTRUÇÃO - 8ª VARA DO TRABALHO DE GOIÂNIA

Data do encerramento da instrução entre 1/10/2018 e 31/10/2018 23:59:59

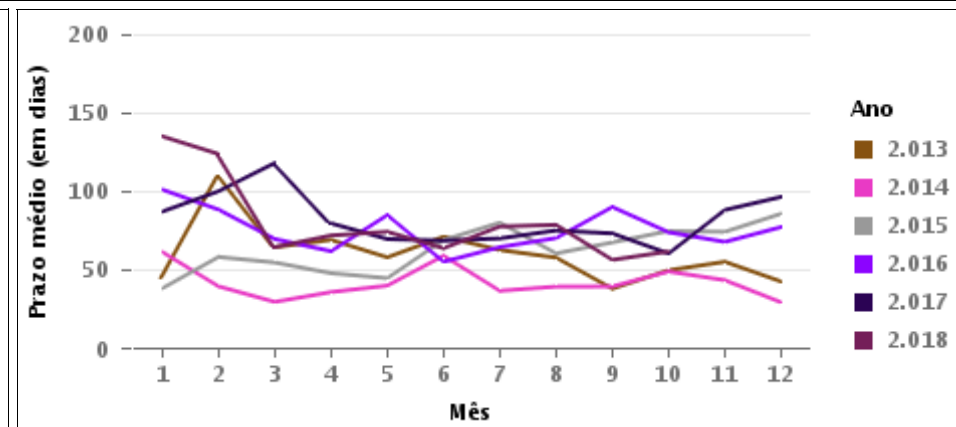
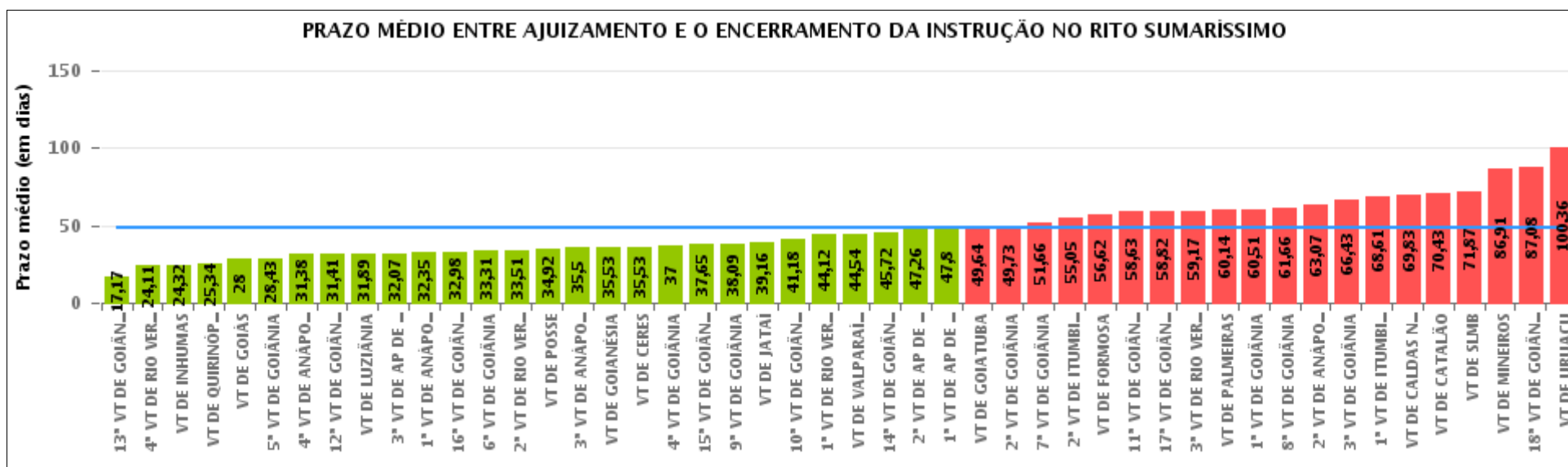
Rito	Qtd	Prazo Médio
ORDINÁRIO	95	196,89
SUMARÍSSIMO	88	61,66
<b>Total/Média</b>	<b>183</b>	<b>131,86</b>





## COMPARATIVO DO PRAZO MÉDIO ENTRE O AJUIZAMENTO E O ENCERRAMENTO DA INSTRUÇÃO - 8ª VARA DO TRABALHO DE GOIÂNIA

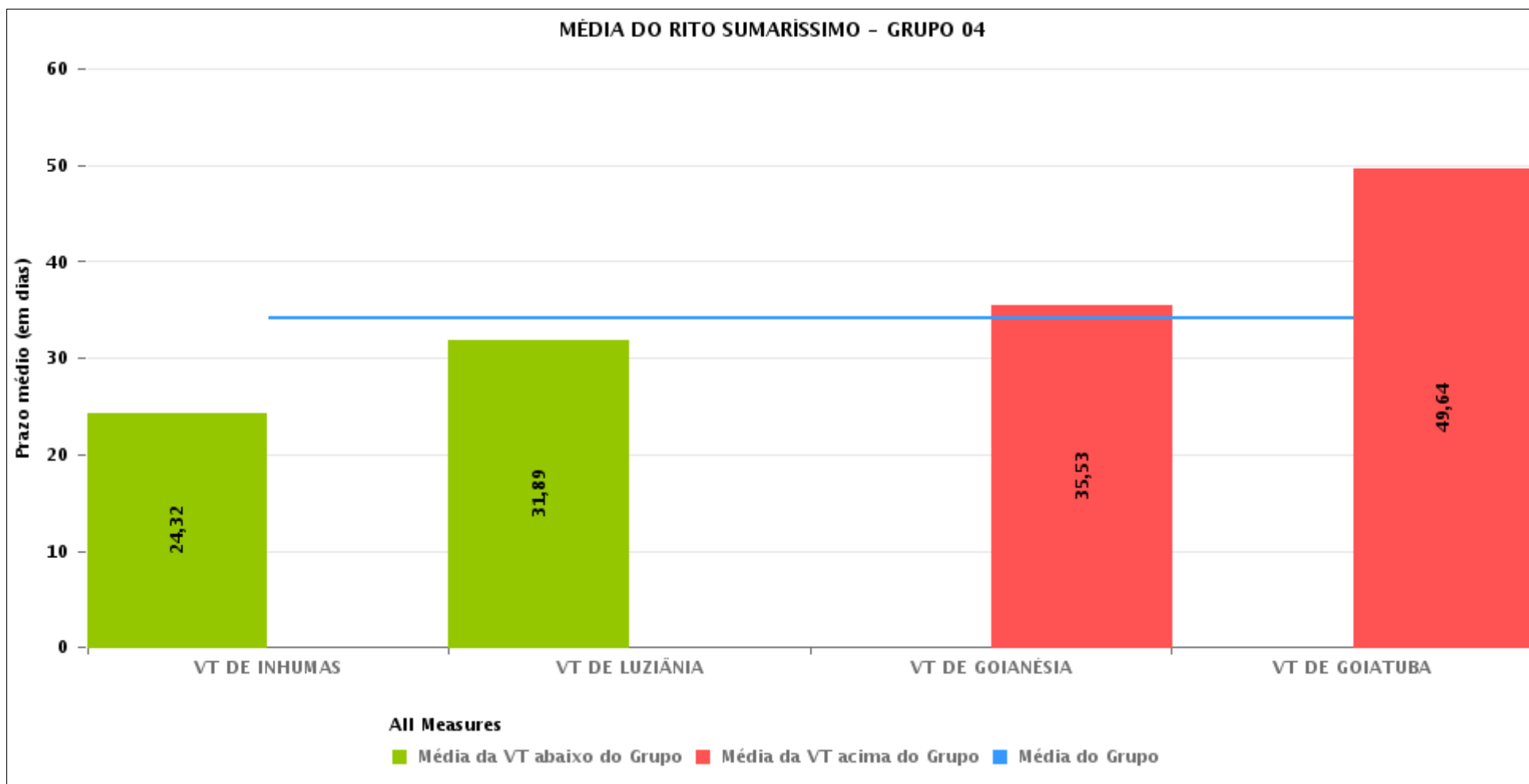
Data do encerramento da instrução entre 1/10/2018 e 31/10/2018 23:59:59





## COMPARATIVO DO PRAZO MÉDIO ENTRE O AJUIZAMENTO E O ENCERRAMENTO DA INSTRUÇÃO ENTRE AS VARAS DO GRUPO

Data do encerramento da instrução entre 1/10/2018 e 31/10/2018 23:59:59





## PRAZO MÉDIO ENTRE O AJUIZAMENTO E O ENCERRAMENTO DA INSTRUÇÃO POR GRUPO

Data do encerramento da instrução entre 1/10/2018 e 31/10/2018 23:59:59

Rito	Grupo	Qtd. Processos	Prazo Médio (dias)	Ranking
SUMARÍSSIMO	GRUPO 04	241	34,17	1°
	GRUPO 01	13	34,92	2°
	GRUPO 03	1.163	47,6	3°
	GRUPO 05	1.806	50,79	4°
	GRUPO 02	66	56,62	5°

Legenda:	# Grupo 03 – De 1501 a 2000	# Grupo 04 – De 2001 a 2500	# Grupo 05 – Maior que 2500
# Grupo 01 – Até 1000 VT de Posse VT de Pires do Rio	VT de Ceres 1ª VT de Anápolis 2ª VT de Anápolis 3ª VT de Anápolis 4ª VT de Anápolis	VT de Goiatuba VT de Goianésia 1ª VT de Goiânia 2ª VT de Goiânia 3ª VT de Goiânia 4ª VT de Goiânia 5ª VT de Goiânia 6ª VT de Goiânia 7ª VT de Goiânia 8ª VT de Goiânia 9ª VT de Goiânia 10ª VT de Goiânia 11ª VT de Goiânia 12ª VT de Goiânia 13ª VT de Goiânia 14ª VT de Goiânia 15ª VT de Goiânia 16ª VT de Goiânia 17ª VT de Goiânia 18ª VT de Goiânia VT de Inhumas VT de Luziânia	VT de Catalão VT de Uruaçu VT de Valparaíso de Goiás
# Grupo 02 – De 1001 a 1500 VT de Formosa	1ª VT de Aparecida de Goiânia 2ª VT de Aparecida de Goiânia 3ª VT de Aparecida de Goiânia VT de Caldas Novas 1ª VT de Itumbiara 2ª VT de Itumbiara VT de Goiás VT de Jataí VT de Mineiros VT de Quirinópolis 1ª VT de Rio Verde 2ª VT de Rio Verde 3ª VT de Rio Verde 4ª VT de Rio Verde VT de São Luis de Montes Belos		



## PRAZO MÉDIO ENTRE O AJUIZAMENTO E O ENCERRAMENTO DA INSTRUÇÃO DE TODAS AS VARAS DO TRABALHO

Data do encerramento da instrução entre 1/10/2018 e 31/10/2018 23:59:59

### SUMARÍSSIMO

Qtd. Processos	Prazo Médio (dias)
3.289	48,5

Vara do Trabalho	Qtd Processos	Prazo Médio	Ranking
13ª VARA DO TRABALHO DE GOIÂNIA	76	17,17	1º
4ª VARA DO TRABALHO DE RIO VERDE	64	24,11	2º
VARA DO TRABALHO DE INHUMAS	44	24,32	3º
VARA DO TRABALHO DE QUIRINÓPOLIS	41	25,34	4º
VARA DO TRABALHO DE GOIÁS	91	28	5º
5ª VARA DO TRABALHO DE GOIÂNIA	79	28,43	6º
4ª VARA DO TRABALHO DE ANÁPOLIS	52	31,38	7º
12ª VARA DO TRABALHO DE GOIÂNIA	75	31,41	8º
VARA DO TRABALHO DE LUZIÂNIA	63	31,89	9º
3ª VARA DO TRABALHO DE APARECIDA DE GOIÂNIA	42	32,07	10º
1ª VARA DO TRABALHO DE ANÁPOLIS	68	32,35	11º
16ª VARA DO TRABALHO DE GOIÂNIA	65	32,98	12º
6ª VARA DO TRABALHO DE GOIÂNIA	102	33,31	13º
2ª VARA DO TRABALHO DE RIO VERDE	43	33,51	14º
VARA DO TRABALHO DE POSSE	13	34,92	15º
3ª VARA DO TRABALHO DE ANÁPOLIS	56	35,5	16º
VARA DO TRABALHO DE GOIANÉSIA	106	35,53	17º
VARA DO TRABALHO DE CERES	43	35,53	18º
4ª VARA DO TRABALHO DE GOIÂNIA	78	37	19º
15ª VARA DO TRABALHO DE GOIÂNIA	98	37,65	20º
9ª VARA DO TRABALHO DE GOIÂNIA	66	38,09	21º
VARA DO TRABALHO DE JATAÍ	50	39,16	22º
10ª VARA DO TRABALHO DE GOIÂNIA	88	41,18	23º
1ª VARA DO TRABALHO DE RIO VERDE	33	44,12	24º
VARA DO TRABALHO DE VALPARAÍSO DE GOIÁS	79	44,54	25º
14ª VARA DO TRABALHO DE GOIÂNIA	90	45,72	26º



## PRAZO MÉDIO ENTRE O AJUIZAMENTO E O ENCERRAMENTO DA INSTRUÇÃO DE TODAS AS VARAS DO TRABALHO

### SUMARÍSSIMO

Qtd. Processos	Prazo Médio (dias)
3.289	48,5

Vara do Trabalho	Qtd Processos	Prazo Médio	Ranking
2ª VARA DO TRABALHO DE APARECIDA DE GOIÂNIA	70	47,26	27°
1ª VARA DO TRABALHO DE APARECIDA DE GOIÂNIA	66	47,8	28°
VARA DO TRABALHO DE GOIATUBA	28	49,64	29°
2ª VARA DO TRABALHO DE GOIÂNIA	124	49,73	30°
7ª VARA DO TRABALHO DE GOIÂNIA	83	51,66	31°
2ª VARA DO TRABALHO DE ITUMBIARA	57	55,05	32°
VARA DO TRABALHO DE FORMOSA	66	56,62	33°
11ª VARA DO TRABALHO DE GOIÂNIA	109	58,63	34°
17ª VARA DO TRABALHO DE GOIÂNIA	45	58,82	35°
3ª VARA DO TRABALHO DE RIO VERDE	58	59,17	36°
VARA DO TRABALHO DE PALMEIRAS	56	60,14	37°
1ª VARA DO TRABALHO DE GOIÂNIA	61	60,51	38°
8ª VARA DO TRABALHO DE GOIÂNIA	88	61,66	39°
2ª VARA DO TRABALHO DE ANÁPOLIS	56	63,07	40°
3ª VARA DO TRABALHO DE GOIÂNIA	81	66,43	41°
1ª VARA DO TRABALHO DE ITUMBIARA	74	68,61	42°
VARA DO TRABALHO DE CALDAS NOVAS	60	69,83	43°
VARA DO TRABALHO DE CATALÃO	82	70,43	44°
VARA DO TRABALHO DE SÃO LUIS DE MONTES BELOS	82	71,87	45°
VARA DO TRABALHO DE MINEIROS	57	86,91	46°
18ª VARA DO TRABALHO DE GOIÂNIA	103	87,08	47°
VARA DO TRABALHO DE URUAÇU	78	100,36	48°



## PRAZO MÉDIO ENTRE O AJUIZAMENTO E O ENCERRAMENTO DA INSTRUÇÃO - 8ª VARA DO TRABALHO DE GOIÂNIA

Data do encerramento da instrução entre 1/10/2018 e 31/10/2018 23:59:59

Qtd	Prazo Médio

Nr. Processo	Ajuiz.	nc. Instruçã	Prazo

**Legenda:**

Ajuiz. Data do Ajuizamento;

Enc. da Instrução: Data da conclusão para proferir sentença;

Prazo: Quantidade de dias decorridos do ajuizamento até o encerramento da instrução.





## PRAZO MÉDIO ENTRE O AJUIZAMENTO E O ENCERRAMENTO DA INSTRUÇÃO - 8ª VARA DO TRABALHO DE GOIÂNIA

Data do encerramento da instrução entre 1/10/2018 e 31/10/2018 23:59:59

Qtd	Prazo Médio

Nr. Processo	Ajuiz.	nc. Instruçã	Prazo

**Legenda:**

Ajuiz. Data do Ajuizamento;

Enc. da Instrução: Data da conclusão para proferir sentença;

Prazo: Quantidade de dias decorridos do ajuizamento até o encerramento da instrução.