

Conceituação

Tema	Prazos Processuais
Relatórios	Evolução Histórica Comparativo por VT Comparativo por Grupo Por Grupo Por VT Por Processo Por Magistrado
Resumo	Apresenta o prazo médio desde o ajuizamento da ação até o encerramento da instrução.
Descrição	O prazo médio é obtido calculando-se a quantidade de dias decorridos desde o ajuizamento até o encerramento da instrução. Os dados são extraídos baseando-se nos itens do e-Gestão: 267 e 90267 - Do ajuizamento da ação até o encerramento da instrução na fase de conhecimento – rito sumaríssimo; 268 e 90268 – Do ajuizamento da ação até o encerramento da instrução na fase de conhecimento – exceto rito sumaríssimo (ordinário)
Origem da informação	e-Gestão
Critérios e transformações	Coletado do e-Gestão, consolidado, otimizado e classificado para análise.
Análises possíveis	Prazo médio entre o ajuizamento da ação e o encerramento da instrução, detalhado de forma Geral, Por grupo, por VT, Por Processo e Por Magistrado.

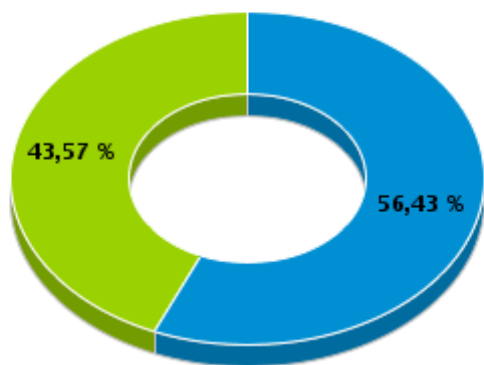


EVOLUÇÃO HISTÓRICA DOS PRAZOS PROCESSUAIS ENTRE O AJUIZAMENTO E O ENCERRAMENTO DA INSTRUÇÃO - 1ª VARA DO TRABALHO DE GOIÂNIA

Data do encerramento da instrução entre 1/10/2018 e 31/10/2018 23:59:59

Rito	Qtd	Prazo Médio
ORDINÁRIO	79	229,87
SUMARÍSSIMO	61	60,51
Total/Média	140	156,08

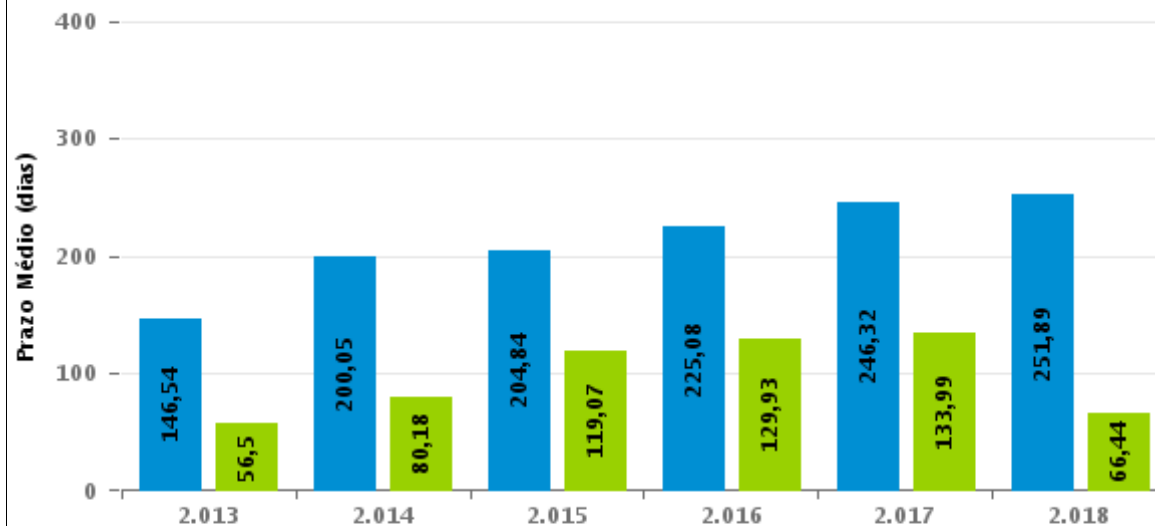
Percentual de Processos por Rito



Rito

■ ORDINÁRIO ■ SUMARÍSSIMO

Prazo Médio por Rito



Para este exercício foram computados os processos até o mês de Outubro/2.018

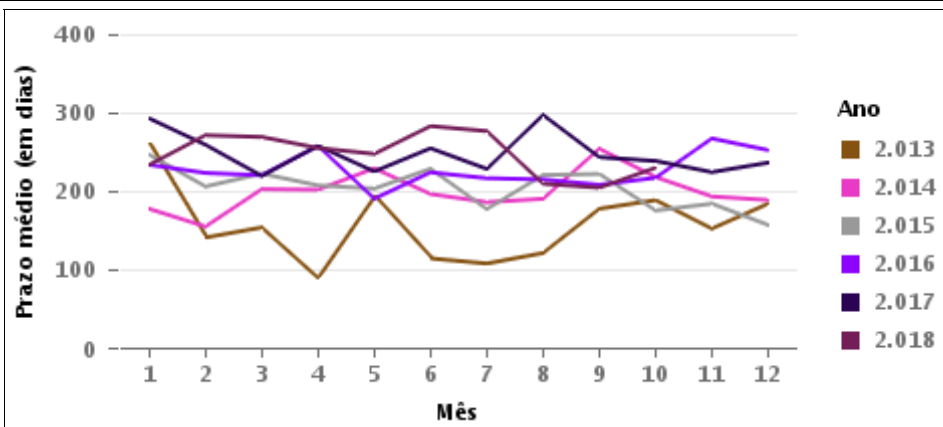
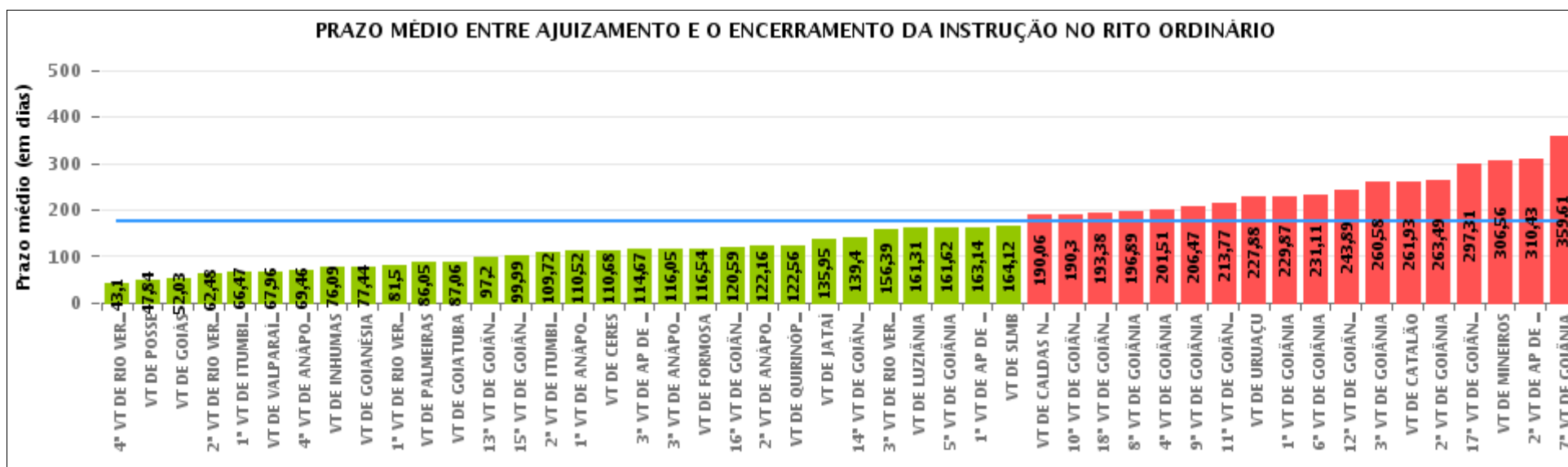
Rito

■ ORDINÁRIO ■ SUMARÍSSIMO



COMPARATIVO DO PRAZO MÉDIO ENTRE O AJUIZAMENTO E O ENCERRAMENTO DA INSTRUÇÃO - 1ª VARA DO TRABALHO DE GOIÂNIA

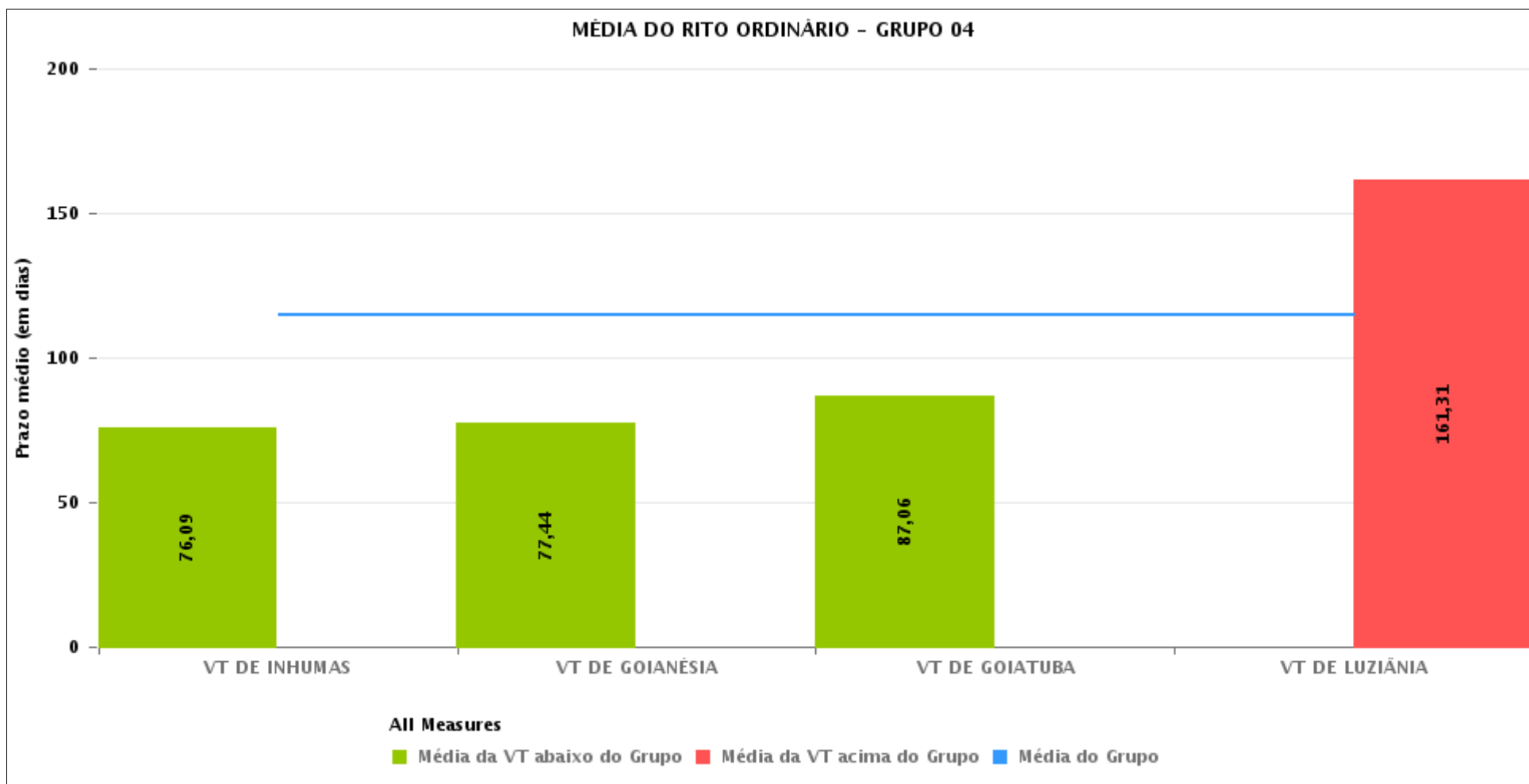
Data do encerramento da instrução entre 1/10/2018 e 31/10/2018 23:59:59





COMPARATIVO DO PRAZO MÉDIO ENTRE O AJUIZAMENTO E O ENCERRAMENTO DA INSTRUÇÃO ENTRE AS VARAS DO GRUPO

Data do encerramento da instrução entre 1/10/2018 e 31/10/2018 23:59:59





PRAZO MÉDIO ENTRE O AJUIZAMENTO E O ENCERRAMENTO DA INSTRUÇÃO POR GRUPO

Data do encerramento da instrução entre 1/10/2018 e 31/10/2018 23:59:59

Rito	Grupo	Qtd. Processos	Prazo Médio (dias)	Ranking
ORDINÁRIO	GRUPO 01	19	47,84	1°
	GRUPO 04	177	114,69	2°
	GRUPO 02	50	116,54	3°
	GRUPO 03	1.282	150,14	4°
	GRUPO 05	1.829	204,25	5°

Legenda:	# Grupo 03 – De 1501 a 2000	# Grupo 04 – De 2001 a 2500	# Grupo 05 – Maior que 2500
# Grupo 01 – Até 1000 VT de Posse VT de Pires do Rio	VT de Ceres 1ª VT de Anápolis 2ª VT de Anápolis 3ª VT de Anápolis 4ª VT de Anápolis	VT de Goiatuba VT de Goianésia 1ª VT de Goiânia 2ª VT de Goiânia 3ª VT de Goiânia 4ª VT de Goiânia 5ª VT de Goiânia 6ª VT de Goiânia 7ª VT de Goiânia 8ª VT de Goiânia 9ª VT de Goiânia 10ª VT de Goiânia 11ª VT de Goiânia 12ª VT de Goiânia 13ª VT de Goiânia 14ª VT de Goiânia 15ª VT de Goiânia 16ª VT de Goiânia 17ª VT de Goiânia 18ª VT de Goiânia VT de Inhumas VT de Luziânia	VT de Catalão VT de Uruaçu VT de Valparaíso de Goiás
# Grupo 02 – De 1001 a 1500 VT de Formosa	1ª VT de Aparecida de Goiânia 2ª VT de Aparecida de Goiânia 3ª VT de Aparecida de Goiânia VT de Caldas Novas 1ª VT de Itumbiara 2ª VT de Itumbiara VT de Goiás VT de Jataí VT de Mineiros VT de Quirinópolis 1ª VT de Rio Verde 2ª VT de Rio Verde 3ª VT de Rio Verde 4ª VT de Rio Verde VT de São Luis de Montes Belos		



PRAZO MÉDIO ENTRE O AJUIZAMENTO E O ENCERRAMENTO DA INSTRUÇÃO DE TODAS AS VARAS DO TRABALHO

Data do encerramento da instrução entre 1/10/2018 e 31/10/2018 23:59:59

ORDINÁRIO

Qtd. Processos	Prazo Médio (dias)
3.357	176,67

Vara do Trabalho	Qtd Processos	Prazo Médio	Ranking
4ª VARA DO TRABALHO DE RIO VERDE	50	43,1	1º
VARA DO TRABALHO DE POSSE	19	47,84	2º
VARA DO TRABALHO DE GOIÁS	69	52,03	3º
2ª VARA DO TRABALHO DE RIO VERDE	56	62,48	4º
1ª VARA DO TRABALHO DE ITUMBIARA	72	66,47	5º
VARA DO TRABALHO DE VALPARAÍSO DE GOIÁS	55	67,96	6º
4ª VARA DO TRABALHO DE ANÁPOLIS	46	69,46	7º
VARA DO TRABALHO DE INHUMAS	32	76,09	8º
VARA DO TRABALHO DE GOIANÉSIA	34	77,44	9º
1ª VARA DO TRABALHO DE RIO VERDE	42	81,5	10º
VARA DO TRABALHO DE PALMEIRAS	41	86,05	11º
VARA DO TRABALHO DE GOIATUBA	36	87,06	12º
13ª VARA DO TRABALHO DE GOIÂNIA	79	97,2	13º
15ª VARA DO TRABALHO DE GOIÂNIA	82	99,99	14º
2ª VARA DO TRABALHO DE ITUMBIARA	39	109,72	15º
1ª VARA DO TRABALHO DE ANÁPOLIS	56	110,52	16º
VARA DO TRABALHO DE CERES	25	110,68	17º
3ª VARA DO TRABALHO DE APARECIDA DE GOIÂNIA	52	114,67	18º
3ª VARA DO TRABALHO DE ANÁPOLIS	59	116,05	19º
VARA DO TRABALHO DE FORMOSA	50	116,54	20º
16ª VARA DO TRABALHO DE GOIÂNIA	78	120,59	21º
2ª VARA DO TRABALHO DE ANÁPOLIS	92	122,16	22º
VARA DO TRABALHO DE QUIRINÓPOLIS	43	122,56	23º
VARA DO TRABALHO DE JATAÍ	74	135,95	24º
14ª VARA DO TRABALHO DE GOIÂNIA	55	139,4	25º
3ª VARA DO TRABALHO DE RIO VERDE	62	156,39	26º



PRAZO MÉDIO ENTRE O AJUIZAMENTO E O ENCERRAMENTO DA INSTRUÇÃO DE TODAS AS VARAS DO TRABALHO

ORDINÁRIO

Qtd. Processos	Prazo Médio (dias)
3.357	176,67

Vara do Trabalho	Qtd Processos	Prazo Médio	Ranking
VARA DO TRABALHO DE LUZIÂNIA	75	161,31	27°
5ª VARA DO TRABALHO DE GOIÂNIA	112	161,62	28°
1ª VARA DO TRABALHO DE APARECIDA DE GOIÂNIA	77	163,14	29°
VARA DO TRABALHO DE SÃO LUIS DE MONTES BELOS	58	164,12	30°
VARA DO TRABALHO DE CALDAS NOVAS	69	190,06	31°
10ª VARA DO TRABALHO DE GOIÂNIA	109	190,3	32°
18ª VARA DO TRABALHO DE GOIÂNIA	93	193,38	33°
8ª VARA DO TRABALHO DE GOIÂNIA	95	196,89	34°
4ª VARA DO TRABALHO DE GOIÂNIA	67	201,51	35°
9ª VARA DO TRABALHO DE GOIÂNIA	83	206,47	36°
11ª VARA DO TRABALHO DE GOIÂNIA	101	213,77	37°
VARA DO TRABALHO DE URUAÇU	111	227,88	38°
1ª VARA DO TRABALHO DE GOIÂNIA	79	229,87	39°
6ª VARA DO TRABALHO DE GOIÂNIA	73	231,11	40°
12ª VARA DO TRABALHO DE GOIÂNIA	70	243,89	41°
3ª VARA DO TRABALHO DE GOIÂNIA	91	260,58	42°
VARA DO TRABALHO DE CATALÃO	71	261,93	43°
2ª VARA DO TRABALHO DE GOIÂNIA	108	263,49	44°
17ª VARA DO TRABALHO DE GOIÂNIA	94	297,31	45°
VARA DO TRABALHO DE MINEIROS	126	306,56	46°
2ª VARA DO TRABALHO DE APARECIDA DE GOIÂNIA	115	310,43	47°
7ª VARA DO TRABALHO DE GOIÂNIA	82	359,61	48°



PRAZO MÉDIO ENTRE O AJUIZAMENTO E O ENCERRAMENTO DA INSTRUÇÃO - 1ª VARA DO TRABALHO DE GOIÂNIA

Data do encerramento da instrução entre 1/10/2018 e 31/10/2018 23:59:59

Qtd	Prazo Médio

Nr. Processo	Ajuiz.	nc. Instruçã	Prazo

Legenda:

Ajuiz. Data do Ajuizamento;

Enc. da Instrução: Data da conclusão para proferir sentença;

Prazo: Quantidade de dias decorridos do ajuizamento até o encerramento da instrução.



PRAZO MÉDIO ENTRE O AJUIZAMENTO E O ENCERRAMENTO DA INSTRUÇÃO - 1ª VARA DO TRABALHO DE GOIÂNIA

Data do encerramento da instrução entre 1/10/2018 e 31/10/2018 23:59:59

Qtd	Prazo Médio

Nr. Processo	Ajuiz.	nc. Instruçã	Prazo

Legenda:

Ajuiz. Data do Ajuizamento;

Enc. da Instrução: Data da conclusão para proferir sentença;

Prazo: Quantidade de dias decorridos do ajuizamento até o encerramento da instrução.