

Conceituação

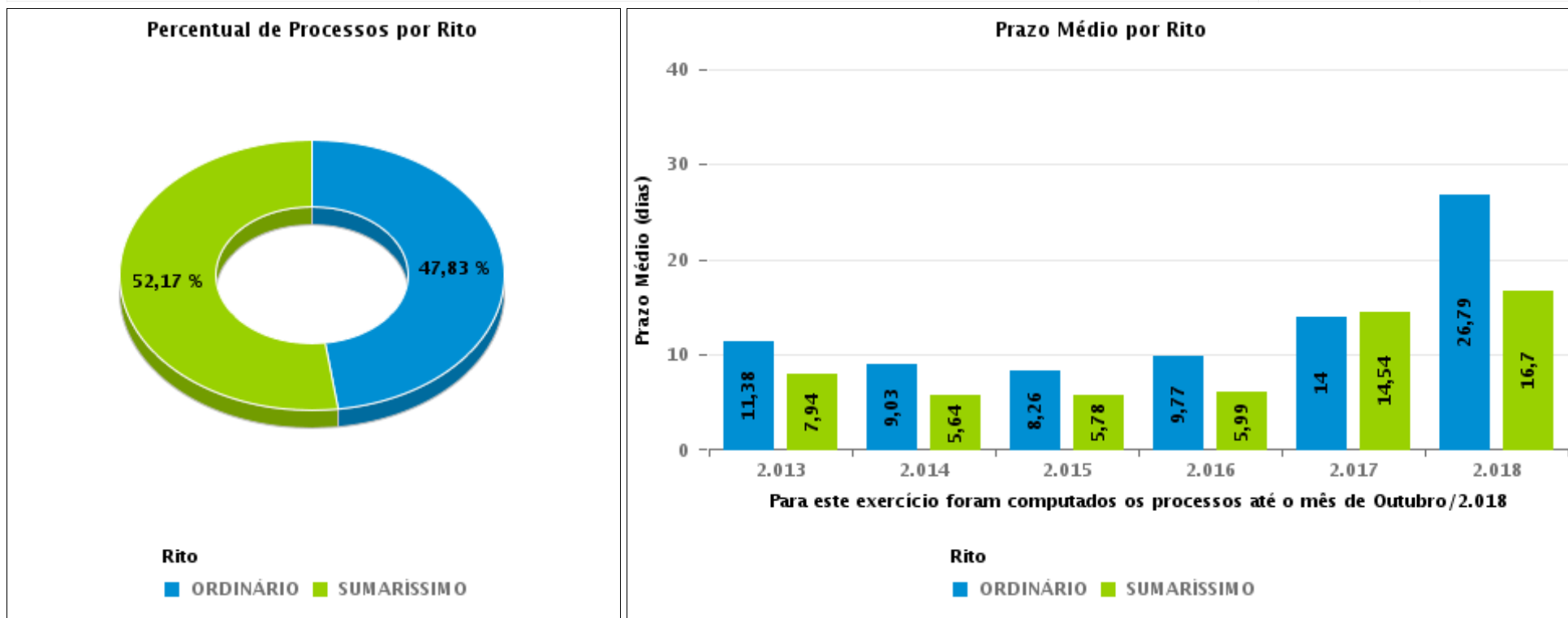
Tema	Prazos Processuais
Relatórios	Evolução Histórica Comparativo por VT Comparativo por Grupo Por Grupo Por VT Por Processo Por Magistrado
Resumo	Apresenta o prazo médio desde o concluso para proferir sentença até a prolação da sentença.
Descrição	O prazo médio é obtido calculando-se a quantidade de dias decorridos desde o movimento de Concluso para Proferir Sentença até a Prolação da Sentença. Os dados são extraídos baseando-se nos itens do e-Gestão: 269 e 90269 - Do Concluso para Proferir Sentença até a Prolação da Sentença na fase de conhecimento – rito sumaríssimo; 270 e 90270 – Do Concluso para Proferir Sentença até a Prolação da Sentença na fase de conhecimento– rito exceto sumaríssimo (ordinário)
Origem da informação	e-Gestão
Crítérios e transformações	Coletado do e-Gestão, consolidado, otimizado e classificado para análise.
Análises possíveis	Prazo médio entre o concluso para proferir sentença e a prolação da sentença, detalhado de forma Geral, Por grupo, por VT, Por Processo e Por Magistrado.



EVOLUÇÃO HISTÓRICA DOS PRAZOS PROCESSUAIS ENTRE O CONCLUSO PARA PROFERIR SENTENÇA E A PROLAÇÃO DA SENTENÇA - 2ª VARA DO TRABALHO DE ITUMBIARA

Data da sentença entre 1/10/2018 e 31/10/2018 23:59:59

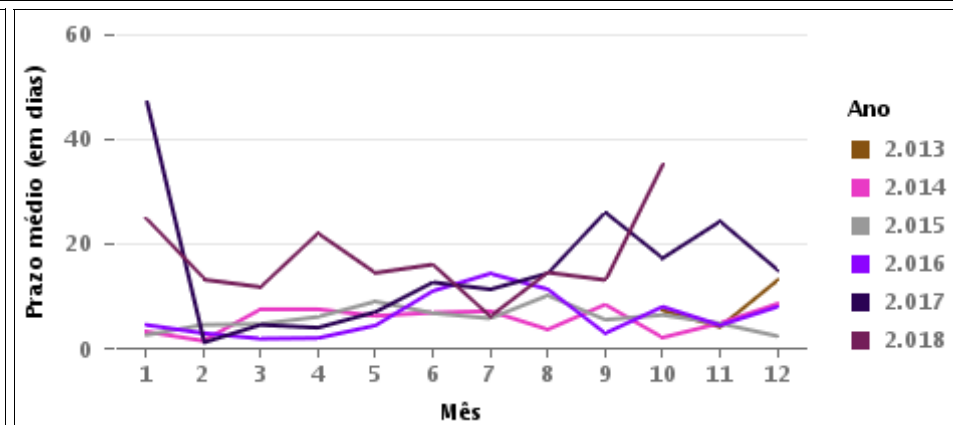
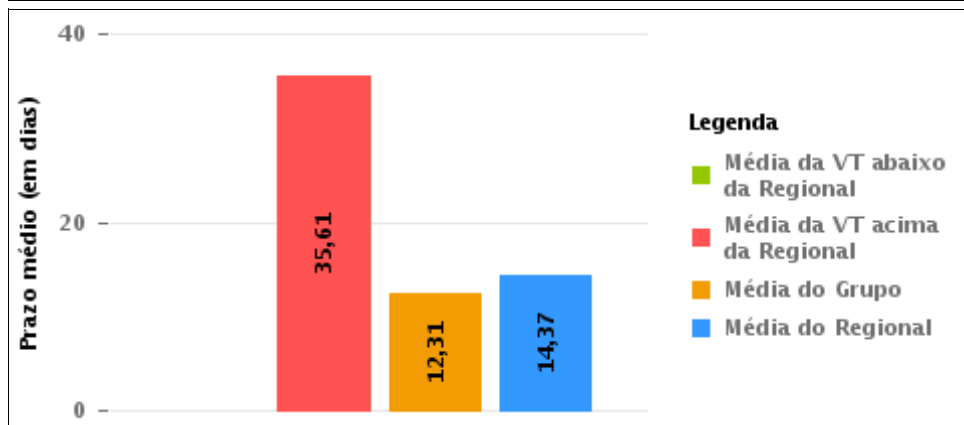
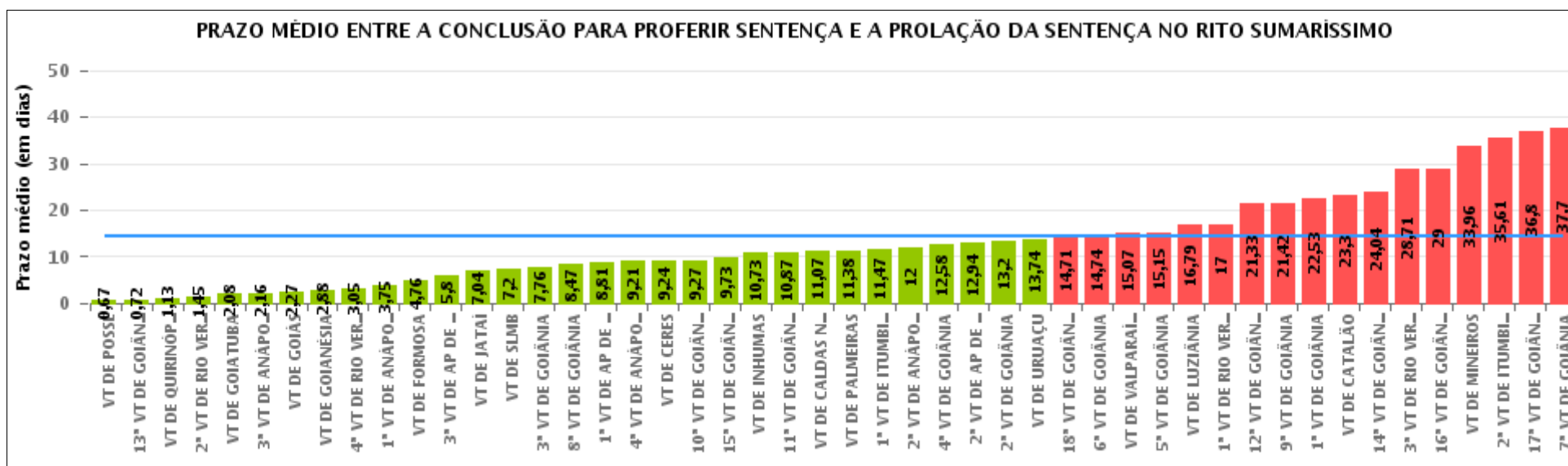
Rito	Qtd	Prazo Médio
ORDINÁRIO	33	24,82
SUMARÍSSIMO	36	35,61
Total/Média	69	30,45





COMPARATIVO DO PRAZO MÉDIO ENTRE O CONCLUSO PARA PROFERIR SENTENÇA E A PROLAÇÃO DA SENTENÇA - 2ª VARA DO TRABALHO DE ITUMBIARA

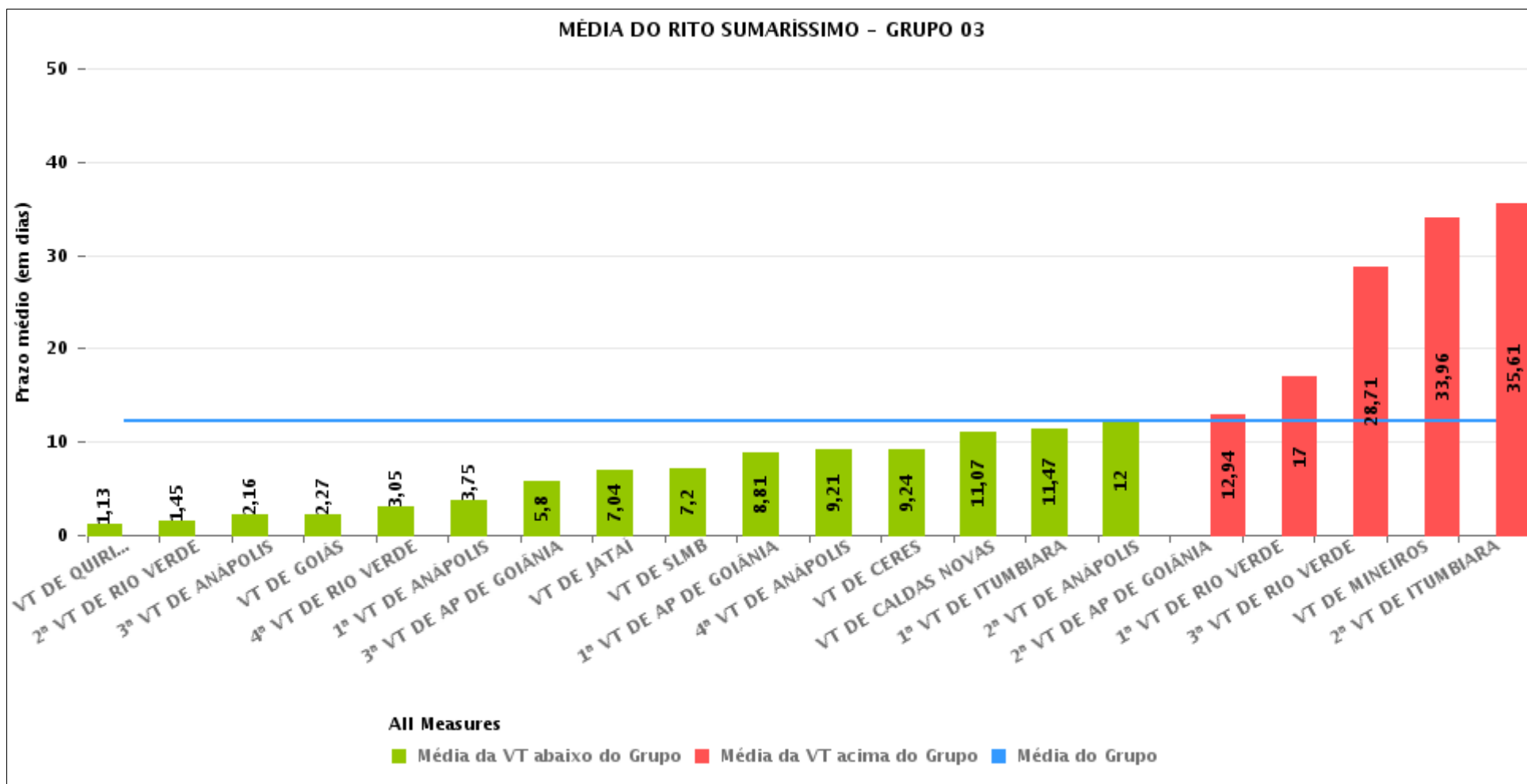
Data da sentença entre 1/10/2018 e 31/10/2018 23:59:59





COMPARATIVO DO PRAZO MÉDIO ENTRE O CONCLUSO PARA PROFERIR SENTENÇA E A PROLAÇÃO DA SENTENÇA ENTRE AS VARAS DO GRUPO

Data da sentença entre 1/10/2018 e 31/10/2018 23:59:59





PRAZO MÉDIO ENTRE O CONCLUSO PARA PROFERIR SENTENÇA E A PROLAÇÃO DA SENTENÇA POR GRUPO

Data da sentença entre 1/10/2018 e 31/10/2018 23:59:59

Rito	Grupo	Qtd. Processos	Prazo Médio (dias)	Ranking
SUMARÍSSIMO	GRUPO 01	3	0,67	1°
	GRUPO 02	42	4,76	2°
	GRUPO 04	127	8,33	3°
	GRUPO 03	550	12,31	4°
	GRUPO 05	921	16,92	5°

Legenda:	# Grupo 03 – De 1501 a 2000	# Grupo 04 – De 2001 a 2500	# Grupo 06 – A partir de 2500
# Grupo 01 – Até 1000 VT de Posse VT de Pires do Rio	VT de Ceres 1ª VT de Anápolis 2ª VT de Anápolis 3ª VT de Anápolis 4ª VT de Anápolis	VT de Goiatuba VT de Goianésia 1ª VT de Goiânia 2ª VT de Goiânia 3ª VT de Goiânia 4ª VT de Goiânia 5ª VT de Goiânia 6ª VT de Goiânia 7ª VT de Goiânia 8ª VT de Goiânia 9ª VT de Goiânia 10ª VT de Goiânia 11ª VT de Goiânia 12ª VT de Goiânia 13ª VT de Goiânia 14ª VT de Goiânia 15ª VT de Goiânia 16ª VT de Goiânia 17ª VT de Goiânia 18ª VT de Goiânia VT de Inhumas VT de Luziânia	1ª VT de Aparecida de Goiânia 2ª VT de Aparecida de Goiânia 3ª VT de Aparecida de Goiânia VT de Goianésia
# Grupo 02 – De 1001 a 1500 VT de Formosa	1ª VT de Aparecida de Goiânia 2ª VT de Aparecida de Goiânia 3ª VT de Aparecida de Goiânia VT de Caldas Novas 1ª VT de Itumbiara 2ª VT de Itumbiara VT de Goiás VT de Jataí VT de Mineiros VT de Quirinópolis 1ª VT de Rio Verde 2ª VT de Rio Verde 3ª VT de Rio Verde 4ª VT de Rio Verde VT de São Luis de Montes Belos		



PRAZO MÉDIO ENTRE O CONCLUSO PARA PROFERIR SENTENÇA E A PROLAÇÃO DA SENTENÇA DE TODAS AS VARAS DO TRABALHO

Data da sentença entre 1/10/2018 e 31/10/2018 23:59:59

SUMARÍSSIMO

Qtd. Processos	Prazo Médio (dias)
1.643	14,37

Vara do Trabalho	Qtd Processos	Prazo Médio	Ranking
VARA DO TRABALHO DE POSSE	3	0,67	1°
13ª VARA DO TRABALHO DE GOIÂNIA	47	0,72	2°
VARA DO TRABALHO DE QUIRINÓPOLIS	23	1,13	3°
2ª VARA DO TRABALHO DE RIO VERDE	20	1,45	4°
VARA DO TRABALHO DE GOIATUBA	12	2,08	5°
3ª VARA DO TRABALHO DE ANÁPOLIS	32	2,16	6°
VARA DO TRABALHO DE GOIÁS	11	2,27	7°
VARA DO TRABALHO DE GOIANÉSIA	58	2,88	8°
4ª VARA DO TRABALHO DE RIO VERDE	20	3,05	9°
1ª VARA DO TRABALHO DE ANÁPOLIS	32	3,75	10°
VARA DO TRABALHO DE FORMOSA	42	4,76	11°
3ª VARA DO TRABALHO DE APARECIDA DE GOIÂNIA	15	5,8	12°
VARA DO TRABALHO DE JATAÍ	28	7,04	13°
VARA DO TRABALHO DE SÃO LUIS DE MONTES BELOS	51	7,2	14°
3ª VARA DO TRABALHO DE GOIÂNIA	37	7,76	15°
8ª VARA DO TRABALHO DE GOIÂNIA	30	8,47	16°
1ª VARA DO TRABALHO DE APARECIDA DE GOIÂNIA	48	8,81	17°
4ª VARA DO TRABALHO DE ANÁPOLIS	34	9,21	18°
VARA DO TRABALHO DE CERES	37	9,24	19°
10ª VARA DO TRABALHO DE GOIÂNIA	41	9,27	20°
15ª VARA DO TRABALHO DE GOIÂNIA	51	9,73	21°
VARA DO TRABALHO DE INHUMAS	15	10,73	22°
11ª VARA DO TRABALHO DE GOIÂNIA	38	10,87	23°
VARA DO TRABALHO DE CALDAS NOVAS	28	11,07	24°
VARA DO TRABALHO DE PALMEIRAS	24	11,38	25°
1ª VARA DO TRABALHO DE ITUMBIARA	15	11,47	26°



PRAZO MÉDIO ENTRE O CONCLUSO PARA PROFERIR SENTENÇA E A PROLAÇÃO DA SENTENÇA DE TODAS AS VARAS DO TRABALHO

SUMARÍSSIMO

Qtd. Processos	Prazo Médio (dias)
1.643	14,37

Vara do Trabalho	Qtd Processos	Prazo Médio	Ranking
2ª VARA DO TRABALHO DE ANÁPOLIS	19	12	27°
4ª VARA DO TRABALHO DE GOIÂNIA	24	12,58	28°
2ª VARA DO TRABALHO DE APARECIDA DE GOIÂNIA	18	12,94	29°
2ª VARA DO TRABALHO DE GOIÂNIA	46	13,2	30°
VARA DO TRABALHO DE URUAÇU	43	13,74	31°
18ª VARA DO TRABALHO DE GOIÂNIA	52	14,71	32°
6ª VARA DO TRABALHO DE GOIÂNIA	50	14,74	33°
VARA DO TRABALHO DE VALPARAÍSO DE GOIÁS	60	15,07	34°
5ª VARA DO TRABALHO DE GOIÂNIA	40	15,15	35°
VARA DO TRABALHO DE LUZIÂNIA	42	16,79	36°
1ª VARA DO TRABALHO DE RIO VERDE	13	17	37°
12ª VARA DO TRABALHO DE GOIÂNIA	49	21,33	38°
9ª VARA DO TRABALHO DE GOIÂNIA	36	21,42	39°
1ª VARA DO TRABALHO DE GOIÂNIA	43	22,53	40°
VARA DO TRABALHO DE CATALÃO	50	23,3	41°
14ª VARA DO TRABALHO DE GOIÂNIA	46	24,04	42°
3ª VARA DO TRABALHO DE RIO VERDE	21	28,71	43°
16ª VARA DO TRABALHO DE GOIÂNIA	46	29	44°
VARA DO TRABALHO DE MINEIROS	49	33,96	45°
2ª VARA DO TRABALHO DE ITUMBIARA	36	35,61	46°
17ª VARA DO TRABALHO DE GOIÂNIA	25	36,8	47°
7ª VARA DO TRABALHO DE GOIÂNIA	43	37,7	48°



PRAZO MÉDIO ENTRE O CONCLUSO PARA PROFERIR SENTENÇA E A PROLAÇÃO DA SENTENÇA - 2ª VARA DO TRABALHO DE ITUMBIARA

Data da sentença entre 1/10/2018 e 31/10/2018 23:59:59

2ª VARA DO TRABALHO DE ITUMBIARA

SUMARÍSSIMO

Qtd	Prazo Médio
36	35,61

Nr. Processo	Conclusão	Sentença	Prazo
RTSum - 0010099-98.2018.5.18.0122	30/10/18	31/10/18	1
RTSum - 0010329-43.2018.5.18.0122	24/10/18	31/10/18	7
RTSum - 0010431-65.2018.5.18.0122	28/08/18	24/10/18	57
RTSum - 0010493-08.2018.5.18.0122	14/08/18	24/10/18	71
RTSum - 0010504-37.2018.5.18.0122	16/08/18	24/10/18	69
RTSum - 0010580-61.2018.5.18.0122	20/08/18	24/10/18	65
RTSum - 0010635-12.2018.5.18.0122	21/08/18	24/10/18	64
RTSum - 0010640-34.2018.5.18.0122	21/08/18	24/10/18	64
RTSum - 0010643-86.2018.5.18.0122	15/08/18	24/10/18	70
RTSum - 0010646-41.2018.5.18.0122	29/08/18	24/10/18	56
RTSum - 0010655-03.2018.5.18.0122	29/08/18	24/10/18	56
RTSum - 0010656-85.2018.5.18.0122	06/09/18	31/10/18	55
RTSum - 0010664-62.2018.5.18.0122	28/08/18	24/10/18	57
RTSum - 0010670-69.2018.5.18.0122	05/09/18	24/10/18	49
RTSum - 0010674-09.2018.5.18.0122	28/08/18	24/10/18	57
RTSum - 0010692-30.2018.5.18.0122	05/09/18	24/10/18	49
RTSum - 0010704-44.2018.5.18.0122	11/09/18	24/10/18	43
RTSum - 0010718-28.2018.5.18.0122	27/08/18	24/10/18	58
RTSum - 0010738-19.2018.5.18.0122	06/09/18	24/10/18	48
RTSum - 0010739-04.2018.5.18.0122	13/09/18	24/10/18	41
RTSum - 0010764-17.2018.5.18.0122	17/10/18	17/10/18	0

Legenda:

- Conclusão: Data da conclusão para proferir sentença;
- Sentença: Data da prolação da sentença;
- Prazo: Prazo entre a conclusão e a prolação da sentença.



PRAZO MÉDIO ENTRE O CONCLUSO PARA PROFERIR SENTENÇA E A PROLAÇÃO DA SENTENÇA - 2ª VARA DO TRABALHO DE ITUMBIARA

2ª VARA DO TRABALHO DE ITUMBIARA

SUMARÍSSIMO

Qtd	Prazo Médio
36	35,61

Nr. Processo	Conclusão	Sentença	Prazo
RTSum - 0010800-59.2018.5.18.0122	16/10/18	16/10/18	0
RTSum - 0010804-96.2018.5.18.0122	17/09/18	24/10/18	37
RTSum - 0010806-66.2018.5.18.0122	17/09/18	24/10/18	37
RTSum - 0010810-06.2018.5.18.0122	24/10/18	31/10/18	7
RTSum - 0010823-05.2018.5.18.0122	09/10/18	28/10/18	19
RTSum - 0010824-87.2018.5.18.0122	24/09/18	27/10/18	33
RTSum - 0010827-42.2018.5.18.0122	03/10/18	28/10/18	25
RTSum - 0010830-94.2018.5.18.0122	01/10/18	29/10/18	28
RTSum - 0010838-71.2018.5.18.0122	03/10/18	24/10/18	21
RTSum - 0010876-83.2018.5.18.0122	02/10/18	28/10/18	26
RTSum - 0010884-60.2018.5.18.0122	04/10/18	04/10/18	0
RTSum - 0010898-44.2018.5.18.0122	26/10/18	30/10/18	4
RTSum - 0010928-79.2018.5.18.0122	22/10/18	24/10/18	2
RTSum - 0011038-78.2018.5.18.0122	18/10/18	24/10/18	6
RTSum - 0011085-52.2018.5.18.0122	31/10/18	31/10/18	0

Legenda:
- Conclusão: Data da conclusão para proferir sentença;
- Sentença: Data da prolação da sentença;
- Prazo: Prazo entre a conclusão e a prolação da sentença.



PRAZO MÉDIO ENTRE O CONCLUSO PARA PROFERIR SENTENÇA E A PROLAÇÃO DA SENTENÇA - 2ª VARA DO TRABALHO DE ITUMBIARA

Data da sentença entre 1/10/2018 e 31/10/2018 23:59:59

ANA TERRA FAGUNDES OLIVEIRA CRUZ

SUMARÍSSIMO

Qtd	Prazo Médio
6	13,17

Nr. Processo	Conclusão	Sentença	Prazo
RTSum - 0010764-17.2018.5.18.0122	17/10/18	17/10/18	0
RTSum - 0010800-59.2018.5.18.0122	16/10/18	16/10/18	0
RTSum - 0010827-42.2018.5.18.0122	03/10/18	28/10/18	25
RTSum - 0010830-94.2018.5.18.0122	01/10/18	29/10/18	28
RTSum - 0010876-83.2018.5.18.0122	02/10/18	28/10/18	26
RTSum - 0010884-60.2018.5.18.0122	04/10/18	04/10/18	0

Legenda:
- Conclusão: Data da conclusão para proferir sentença;
- Sentença: Data da prolação da sentença;
- Prazo: Prazo entre a conclusão e a prolação da sentença.

CARLOS EDUARDO ANDRADE GRATÃO

SUMARÍSSIMO

Qtd	Prazo Médio
2	26

Nr. Processo	Conclusão	Sentença	Prazo
RTSum - 0010823-05.2018.5.18.0122	09/10/18	28/10/18	19
RTSum - 0010824-87.2018.5.18.0122	24/09/18	27/10/18	33

Legenda:
- Conclusão: Data da conclusão para proferir sentença;
- Sentença: Data da prolação da sentença;
- Prazo: Prazo entre a conclusão e a prolação da sentença.



PRAZO MÉDIO ENTRE O CONCLUSO PARA PROFERIR SENTENÇA E A PROLAÇÃO DA SENTENÇA - 2ª VARA DO TRABALHO DE ITUMBIARA

RADSON RANGEL FERREIRA DUARTE

SUMARÍSSIMO

Qtd	Prazo Médio
28	41,11

Nr. Processo	Conclusão	Sentença	Prazo
RTSum - 0010099-98.2018.5.18.0122	30/10/18	31/10/18	1
RTSum - 0010329-43.2018.5.18.0122	24/10/18	31/10/18	7
RTSum - 0010431-65.2018.5.18.0122	28/08/18	24/10/18	57
RTSum - 0010493-08.2018.5.18.0122	14/08/18	24/10/18	71
RTSum - 0010504-37.2018.5.18.0122	16/08/18	24/10/18	69
RTSum - 0010580-61.2018.5.18.0122	20/08/18	24/10/18	65
RTSum - 0010635-12.2018.5.18.0122	21/08/18	24/10/18	64
RTSum - 0010640-34.2018.5.18.0122	21/08/18	24/10/18	64
RTSum - 0010643-86.2018.5.18.0122	15/08/18	24/10/18	70
RTSum - 0010646-41.2018.5.18.0122	29/08/18	24/10/18	56
RTSum - 0010655-03.2018.5.18.0122	29/08/18	24/10/18	56
RTSum - 0010656-85.2018.5.18.0122	06/09/18	31/10/18	55
RTSum - 0010664-62.2018.5.18.0122	28/08/18	24/10/18	57
RTSum - 0010670-69.2018.5.18.0122	05/09/18	24/10/18	49
RTSum - 0010674-09.2018.5.18.0122	28/08/18	24/10/18	57
RTSum - 0010692-30.2018.5.18.0122	05/09/18	24/10/18	49
RTSum - 0010704-44.2018.5.18.0122	11/09/18	24/10/18	43
RTSum - 0010718-28.2018.5.18.0122	27/08/18	24/10/18	58
RTSum - 0010738-19.2018.5.18.0122	06/09/18	24/10/18	48
RTSum - 0010739-04.2018.5.18.0122	13/09/18	24/10/18	41
RTSum - 0010804-96.2018.5.18.0122	17/09/18	24/10/18	37
RTSum - 0010806-66.2018.5.18.0122	17/09/18	24/10/18	37

Legenda:
- Conclusão: Data da conclusão para proferir sentença;
- Sentença: Data da prolação da sentença;
- Prazo: Prazo entre a conclusão e a prolação da sentença.



PRAZO MÉDIO ENTRE O CONCLUSO PARA PROFERIR SENTENÇA E A PROLAÇÃO DA SENTENÇA - 2ª VARA DO TRABALHO DE ITUMBIARA

RADSON RANGEL FERREIRA DUARTE

SUMARÍSSIMO

Qtd	Prazo Médio
28	41,11

Nr. Processo	Conclusão	Sentença	Prazo
RTSum - 0010810-06.2018.5.18.0122	24/10/18	31/10/18	7
RTSum - 0010838-71.2018.5.18.0122	03/10/18	24/10/18	21
RTSum - 0010898-44.2018.5.18.0122	26/10/18	30/10/18	4
RTSum - 0010928-79.2018.5.18.0122	22/10/18	24/10/18	2
RTSum - 0011038-78.2018.5.18.0122	18/10/18	24/10/18	6
RTSum - 0011085-52.2018.5.18.0122	31/10/18	31/10/18	0

Legenda:

- Conclusão: Data da conclusão para proferir sentença;
- Sentença: Data da prolação da sentença;
- Prazo: Prazo entre a conclusão e a prolação da sentença.