

Conceituação

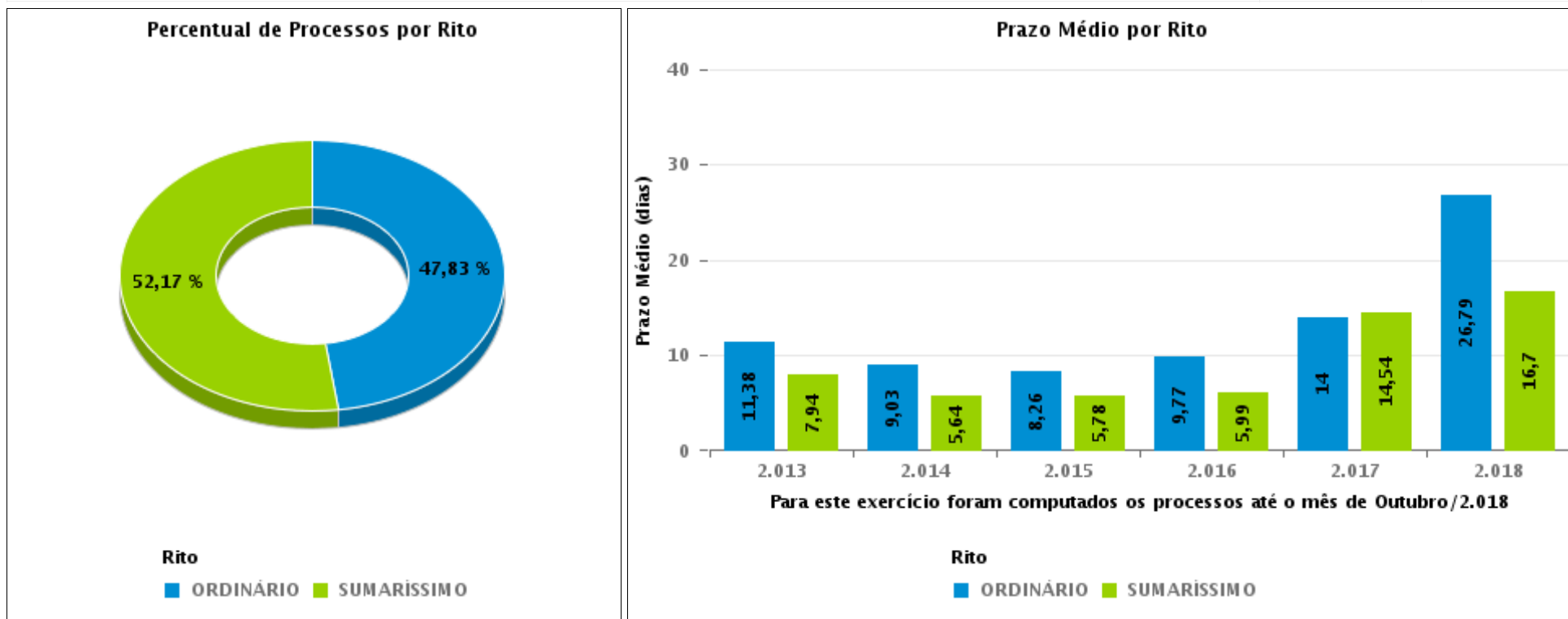
Tema	Prazos Processuais
Relatórios	Evolução Histórica Comparativo por VT Comparativo por Grupo Por Grupo Por VT Por Processo Por Magistrado
Resumo	Apresenta o prazo médio desde o concluso para proferir sentença até a prolação da sentença.
Descrição	O prazo médio é obtido calculando-se a quantidade de dias decorridos desde o movimento de Concluso para Proferir Sentença até a Prolação da Sentença. Os dados são extraídos baseando-se nos itens do e-Gestão: 269 e 90269 - Do Concluso para Proferir Sentença até a Prolação da Sentença na fase de conhecimento – rito sumaríssimo; 270 e 90270 – Do Concluso para Proferir Sentença até a Prolação da Sentença na fase de conhecimento– rito exceto sumaríssimo (ordinário)
Origem da informação	e-Gestão
Crítérios e transformações	Coletado do e-Gestão, consolidado, otimizado e classificado para análise.
Análises possíveis	Prazo médio entre o concluso para proferir sentença e a prolação da sentença, detalhado de forma Geral, Por grupo, por VT, Por Processo e Por Magistrado.



EVOLUÇÃO HISTÓRICA DOS PRAZOS PROCESSUAIS ENTRE O CONCLUSO PARA PROFERIR SENTENÇA E A PROLAÇÃO DA SENTENÇA - 2ª VARA DO TRABALHO DE ITUMBIARA

Data da sentença entre 1/10/2018 e 31/10/2018 23:59:59

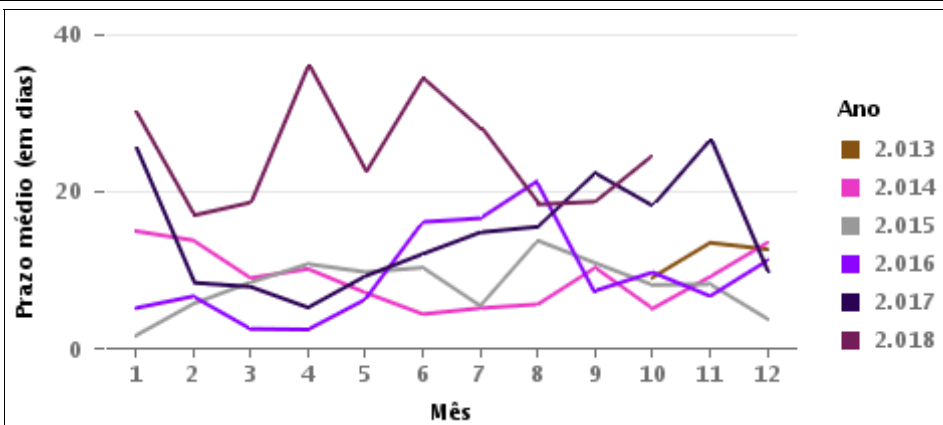
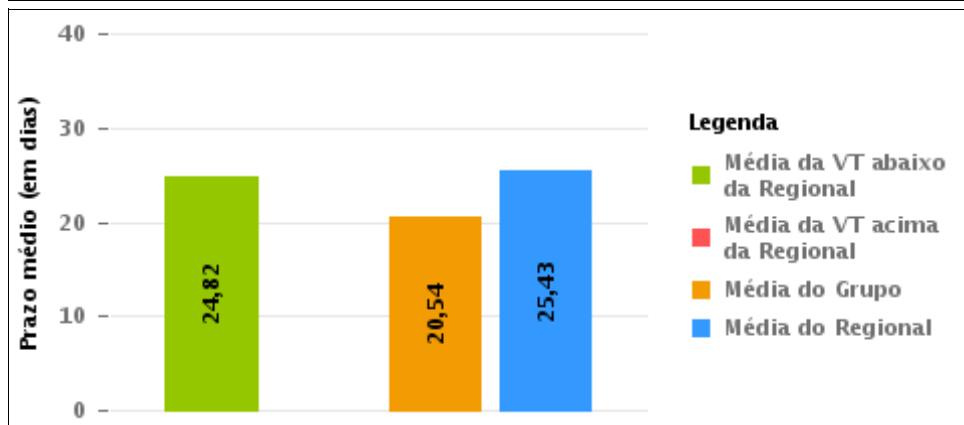
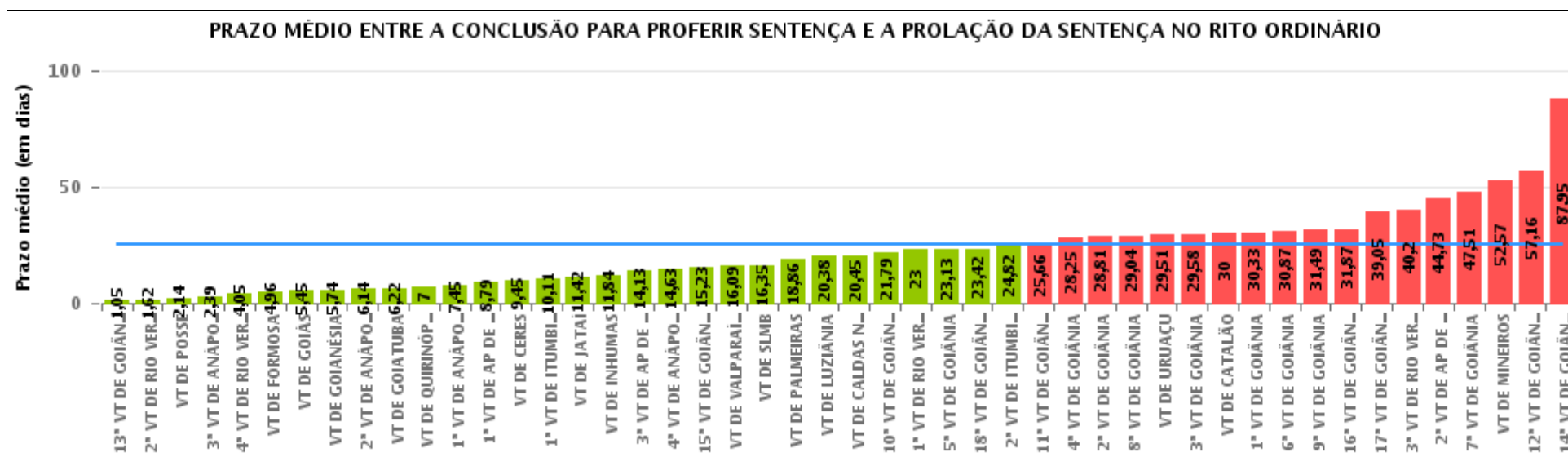
Rito	Qtd	Prazo Médio
ORDINÁRIO	33	24,82
SUMARÍSSIMO	36	35,61
Total/Média	69	30,45





COMPARATIVO DO PRAZO MÉDIO ENTRE O CONCLUSO PARA PROFERIR SENTENÇA E A PROLAÇÃO DA SENTENÇA - 2ª VARA DO TRABALHO DE ITUMBIARA

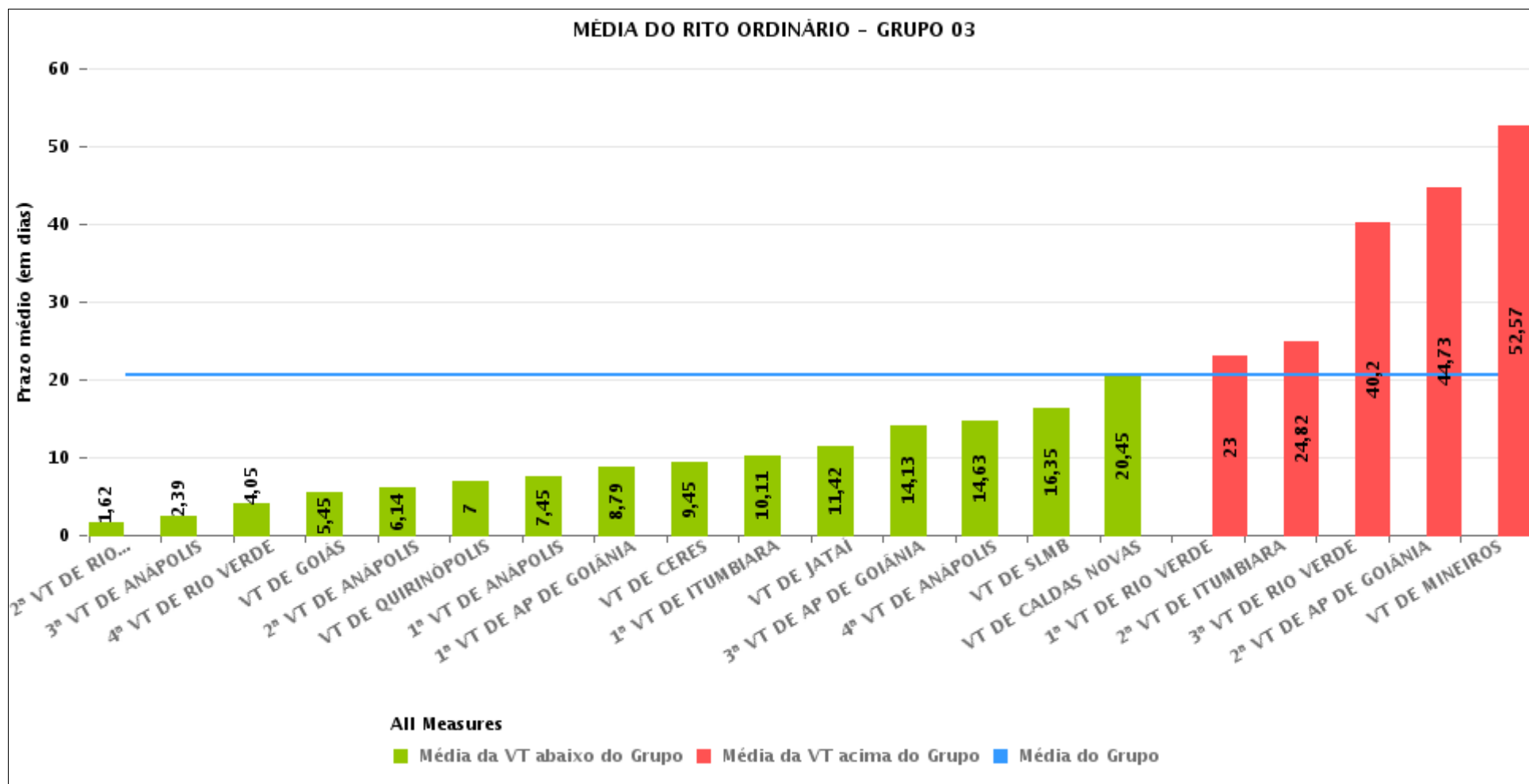
Data da sentença entre 1/10/2018 e 31/10/2018 23:59:59





COMPARATIVO DO PRAZO MÉDIO ENTRE O CONCLUSO PARA PROFERIR SENTENÇA E A PROLAÇÃO DA SENTENÇA ENTRE AS VARAS DO GRUPO

Data da sentença entre 1/10/2018 e 31/10/2018 23:59:59





PRAZO MÉDIO ENTRE O CONCLUSO PARA PROFERIR SENTENÇA E A PROLAÇÃO DA SENTENÇA POR GRUPO

Data da sentença entre 1/10/2018 e 31/10/2018 23:59:59

Rito	Grupo	Qtd. Processos	Prazo Médio (dias)	Ranking
ORDINÁRIO	GRUPO 01	7	2,14	1°
	GRUPO 02	25	4,96	2°
	GRUPO 04	139	12,6	3°
	GRUPO 03	811	20,54	4°
	GRUPO 05	1.139	31,07	5°

Legenda:	# Grupo 03 – De 1501 a 2000	# Grupo 04 – De 2001 a 2500	# Grupo 06 – A partir de 2500
# Grupo 01 – Até 1000 VT de Posse VT de Pires do Rio	VT de Ceres 1ª VT de Anápolis 2ª VT de Anápolis 3ª VT de Anápolis 4ª VT de Anápolis	VT de Goiatuba VT de Goianésia 1ª VT de Goiânia 2ª VT de Goiânia 3ª VT de Goiânia 4ª VT de Goiânia 5ª VT de Goiânia 6ª VT de Goiânia 7ª VT de Goiânia 8ª VT de Goiânia 9ª VT de Goiânia 10ª VT de Goiânia 11ª VT de Goiânia 12ª VT de Goiânia 13ª VT de Goiânia 14ª VT de Goiânia 15ª VT de Goiânia 16ª VT de Goiânia 17ª VT de Goiânia 18ª VT de Goiânia VT de Inhumas VT de Luziânia	1ª VT de Aparecida de Goiânia 2ª VT de Aparecida de Goiânia 3ª VT de Aparecida de Goiânia VT de Goianésia
# Grupo 02 – De 1001 a 1500 VT de Formosa	1ª VT de Aparecida de Goiânia 2ª VT de Aparecida de Goiânia 3ª VT de Aparecida de Goiânia VT de Caldas Novas 1ª VT de Itumbiara 2ª VT de Itumbiara VT de Goiás VT de Jataí VT de Mineiros VT de Quirinópolis 1ª VT de Rio Verde 2ª VT de Rio Verde 3ª VT de Rio Verde 4ª VT de Rio Verde VT de São Luis de Montes Belos		



PRAZO MÉDIO ENTRE O CONCLUSO PARA PROFERIR SENTENÇA E A PROLAÇÃO DA SENTENÇA DE TODAS AS VARAS DO TRABALHO

Data da sentença entre 1/10/2018 e 31/10/2018 23:59:59

ORDINÁRIO

Qtd. Processos	Prazo Médio (dias)
2.121	25,43

Vara do Trabalho	Qtd Processos	Prazo Médio	Ranking
13ª VARA DO TRABALHO DE GOIÂNIA	58	1,05	1º
2ª VARA DO TRABALHO DE RIO VERDE	37	1,62	2º
VARA DO TRABALHO DE POSSE	7	2,14	3º
3ª VARA DO TRABALHO DE ANÁPOLIS	33	2,39	4º
4ª VARA DO TRABALHO DE RIO VERDE	19	4,05	5º
VARA DO TRABALHO DE FORMOSA	25	4,96	6º
VARA DO TRABALHO DE GOIÁS	22	5,45	7º
VARA DO TRABALHO DE GOIANÉSIA	27	5,74	8º
2ª VARA DO TRABALHO DE ANÁPOLIS	66	6,14	9º
VARA DO TRABALHO DE GOIATUBA	37	6,22	10º
VARA DO TRABALHO DE QUIRINÓPOLIS	43	7	11º
1ª VARA DO TRABALHO DE ANÁPOLIS	47	7,45	12º
1ª VARA DO TRABALHO DE APARECIDA DE GOIÂNIA	70	8,79	13º
VARA DO TRABALHO DE CERES	20	9,45	14º
1ª VARA DO TRABALHO DE ITUMBIARA	18	10,11	15º
VARA DO TRABALHO DE JATAÍ	31	11,42	16º
VARA DO TRABALHO DE INHUMAS	19	11,84	17º
3ª VARA DO TRABALHO DE APARECIDA DE GOIÂNIA	39	14,13	18º
4ª VARA DO TRABALHO DE ANÁPOLIS	32	14,63	19º
15ª VARA DO TRABALHO DE GOIÂNIA	71	15,23	20º
VARA DO TRABALHO DE VALPARAÍSO DE GOIÁS	46	16,09	21º
VARA DO TRABALHO DE SÃO LUIS DE MONTES BELOS	23	16,35	22º
VARA DO TRABALHO DE PALMEIRAS	14	18,86	23º
VARA DO TRABALHO DE LUZIÂNIA	56	20,38	24º
VARA DO TRABALHO DE CALDAS NOVAS	44	20,45	25º
10ª VARA DO TRABALHO DE GOIÂNIA	58	21,79	26º



PRAZO MÉDIO ENTRE O CONCLUSO PARA PROFERIR SENTENÇA E A PROLAÇÃO DA SENTENÇA DE TODAS AS VARAS DO TRABALHO

ORDINÁRIO

Qtd. Processos	Prazo Médio (dias)
2.121	25,43

Vara do Trabalho	Qtd Processos	Prazo Médio	Ranking
1ª VARA DO TRABALHO DE RIO VERDE	16	23	27°
5ª VARA DO TRABALHO DE GOIÂNIA	77	23,13	28°
18ª VARA DO TRABALHO DE GOIÂNIA	69	23,42	29°
2ª VARA DO TRABALHO DE ITUMBIARA	33	24,82	30°
11ª VARA DO TRABALHO DE GOIÂNIA	41	25,66	31°
4ª VARA DO TRABALHO DE GOIÂNIA	24	28,25	32°
2ª VARA DO TRABALHO DE GOIÂNIA	47	28,81	33°
8ª VARA DO TRABALHO DE GOIÂNIA	55	29,04	34°
VARA DO TRABALHO DE URUAÇU	65	29,51	35°
3ª VARA DO TRABALHO DE GOIÂNIA	77	29,58	36°
VARA DO TRABALHO DE CATALÃO	37	30	37°
1ª VARA DO TRABALHO DE GOIÂNIA	49	30,33	38°
6ª VARA DO TRABALHO DE GOIÂNIA	39	30,87	39°
9ª VARA DO TRABALHO DE GOIÂNIA	57	31,49	40°
16ª VARA DO TRABALHO DE GOIÂNIA	61	31,87	41°
17ª VARA DO TRABALHO DE GOIÂNIA	43	39,05	42°
3ª VARA DO TRABALHO DE RIO VERDE	44	40,2	43°
2ª VARA DO TRABALHO DE APARECIDA DE GOIÂNIA	60	44,73	44°
7ª VARA DO TRABALHO DE GOIÂNIA	41	47,51	45°
VARA DO TRABALHO DE MINEIROS	114	52,57	46°
12ª VARA DO TRABALHO DE GOIÂNIA	37	57,16	47°
14ª VARA DO TRABALHO DE GOIÂNIA	73	87,95	48°



PRAZO MÉDIO ENTRE O CONCLUSO PARA PROFERIR SENTENÇA E A PROLAÇÃO DA SENTENÇA - 2ª VARA DO TRABALHO DE ITUMBIARA

Data da sentença entre 1/10/2018 e 31/10/2018 23:59:59

2ª VARA DO TRABALHO DE ITUMBIARA

ORDINÁRIO

Qtd	Prazo Médio
33	24,82

Nr. Processo	Conclusão	Sentença	Prazo
ET - 0010476-69.2018.5.18.0122	21/08/18	24/10/18	64
HoTrEx - 0010932-19.2018.5.18.0122	28/09/18	24/10/18	26
HoTrEx - 0010933-04.2018.5.18.0122	28/09/18	02/10/18	4
HoTrEx - 0010937-41.2018.5.18.0122	28/09/18	02/10/18	4
HoTrEx - 0010939-11.2018.5.18.0122	28/09/18	02/10/18	4
HoTrEx - 0010940-93.2018.5.18.0122	28/09/18	02/10/18	4
HoTrEx - 0010954-77.2018.5.18.0122	28/09/18	24/10/18	26
HoTrEx - 0010986-82.2018.5.18.0122	04/10/18	24/10/18	20
HoTrEx - 0011014-50.2018.5.18.0122	09/10/18	24/10/18	15
HoTrEx - 0011077-75.2018.5.18.0122	26/10/18	31/10/18	5
HoTrEx - 0011080-30.2018.5.18.0122	26/10/18	30/10/18	4
PAP - 0010488-86.2018.5.18.0121	24/10/18	24/10/18	0
RTAlç - 0010276-62.2018.5.18.0122	12/09/18	24/10/18	42
RTAlç - 0010976-38.2018.5.18.0122	04/10/18	04/10/18	0
RTAlç - 0010977-23.2018.5.18.0122	03/10/18	03/10/18	0
RTOrd - 0010383-09.2018.5.18.0122	24/10/18	31/10/18	7
RTOrd - 0010415-14.2018.5.18.0122	21/08/18	02/10/18	42
RTOrd - 0010469-77.2018.5.18.0122	24/09/18	24/10/18	30
RTOrd - 0010609-14.2018.5.18.0122	16/08/18	02/10/18	47
RTOrd - 0010617-88.2018.5.18.0122	09/10/18	24/10/18	15
RTOrd - 0010645-56.2018.5.18.0122	21/08/18	24/10/18	64

Legenda:

- Conclusão: Data da conclusão para proferir sentença;
- Sentença: Data da prolação da sentença;
- Prazo: Prazo entre a conclusão e a prolação da sentença.



PRAZO MÉDIO ENTRE O CONCLUSO PARA PROFERIR SENTENÇA E A PROLAÇÃO DA SENTENÇA - 2ª VARA DO TRABALHO DE ITUMBIARA

2ª VARA DO TRABALHO DE ITUMBIARA

ORDINÁRIO

Qtd	Prazo Médio
33	24,82

Nr. Processo	Conclusão	Sentença	Prazo
RTOrd - 0010657-70.2018.5.18.0122	13/09/18	24/10/18	41
RTOrd - 0010661-13.2018.5.18.0121	05/09/18	24/10/18	49
RTOrd - 0010673-24.2018.5.18.0122	13/09/18	31/10/18	48
RTOrd - 0010680-16.2018.5.18.0122	13/09/18	31/10/18	48
RTOrd - 0010715-73.2018.5.18.0122	28/08/18	24/10/18	57
RTOrd - 0010740-86.2018.5.18.0122	13/09/18	24/10/18	41
RTOrd - 0010751-18.2018.5.18.0122	30/08/18	17/10/18	48
RTOrd - 0010784-08.2018.5.18.0122	18/09/18	24/10/18	36
RTOrd - 0010807-51.2018.5.18.0122	08/10/18	28/10/18	20
RTOrd - 0010888-97.2018.5.18.0122	22/10/18	22/10/18	0
RTOrd - 0010909-73.2018.5.18.0122	15/10/18	16/10/18	1
RTOrd - 0011081-49.2017.5.18.0122	24/10/18	31/10/18	7

Legenda:

- Conclusão: Data da conclusão para proferir sentença;
- Sentença: Data da prolação da sentença;
- Prazo: Prazo entre a conclusão e a prolação da sentença.



PRAZO MÉDIO ENTRE O CONCLUSO PARA PROFERIR SENTENÇA E A PROLAÇÃO DA SENTENÇA - 2ª VARA DO TRABALHO DE ITUMBIARA

Data da sentença entre 1/10/2018 e 31/10/2018 23:59:59

ANA TERRA FAGUNDES OLIVEIRA CRUZ

ORDINÁRIO

Qtd	Prazo Médio
5	9,8

Nr. Processo	Conclusão	Sentença	Prazo
RTAlç - 0010976-38.2018.5.18.0122	04/10/18	04/10/18	0
RTAlç - 0010977-23.2018.5.18.0122	03/10/18	03/10/18	0
RTOrd - 0010751-18.2018.5.18.0122	30/08/18	17/10/18	48
RTOrd - 0010888-97.2018.5.18.0122	22/10/18	22/10/18	0
RTOrd - 0010909-73.2018.5.18.0122	15/10/18	16/10/18	1

Legenda:
- Conclusão: Data da conclusão para proferir sentença;
- Sentença: Data da prolação da sentença;
- Prazo: Prazo entre a conclusão e a prolação da sentença.

CARLOS EDUARDO ANDRADE GRATÃO

ORDINÁRIO

Qtd	Prazo Médio
1	20

Nr. Processo	Conclusão	Sentença	Prazo
RTOrd - 0010807-51.2018.5.18.0122	08/10/18	28/10/18	20

Legenda:
- Conclusão: Data da conclusão para proferir sentença;
- Sentença: Data da prolação da sentença;
- Prazo: Prazo entre a conclusão e a prolação da sentença.



PRAZO MÉDIO ENTRE O CONCLUSO PARA PROFERIR SENTENÇA E A PROLAÇÃO DA SENTENÇA - 2ª VARA DO TRABALHO DE ITUMBIARA

RADSON RANGEL FERREIRA DUARTE

ORDINÁRIO

Qtd	Prazo Médio
27	27,78

Nr. Processo	Conclusão	Sentença	Prazo
ET - 0010476-69.2018.5.18.0122	21/08/18	24/10/18	64
HoTrEx - 0010932-19.2018.5.18.0122	28/09/18	24/10/18	26
HoTrEx - 0010933-04.2018.5.18.0122	28/09/18	02/10/18	4
HoTrEx - 0010937-41.2018.5.18.0122	28/09/18	02/10/18	4
HoTrEx - 0010939-11.2018.5.18.0122	28/09/18	02/10/18	4
HoTrEx - 0010940-93.2018.5.18.0122	28/09/18	02/10/18	4
HoTrEx - 0010954-77.2018.5.18.0122	28/09/18	24/10/18	26
HoTrEx - 0010986-82.2018.5.18.0122	04/10/18	24/10/18	20
HoTrEx - 0011014-50.2018.5.18.0122	09/10/18	24/10/18	15
HoTrEx - 0011077-75.2018.5.18.0122	26/10/18	31/10/18	5
HoTrEx - 0011080-30.2018.5.18.0122	26/10/18	30/10/18	4
PAP - 0010488-86.2018.5.18.0121	24/10/18	24/10/18	0
RTAlç - 0010276-62.2018.5.18.0122	12/09/18	24/10/18	42
RTOrd - 0010383-09.2018.5.18.0122	24/10/18	31/10/18	7
RTOrd - 0010415-14.2018.5.18.0122	21/08/18	02/10/18	42
RTOrd - 0010469-77.2018.5.18.0122	24/09/18	24/10/18	30
RTOrd - 0010609-14.2018.5.18.0122	16/08/18	02/10/18	47
RTOrd - 0010617-88.2018.5.18.0122	09/10/18	24/10/18	15
RTOrd - 0010645-56.2018.5.18.0122	21/08/18	24/10/18	64
RTOrd - 0010657-70.2018.5.18.0122	13/09/18	24/10/18	41
RTOrd - 0010661-13.2018.5.18.0121	05/09/18	24/10/18	49
RTOrd - 0010673-24.2018.5.18.0122	13/09/18	31/10/18	48
RTOrd - 0010680-16.2018.5.18.0122	13/09/18	31/10/18	48
RTOrd - 0010715-73.2018.5.18.0122	28/08/18	24/10/18	57

Legenda:
- Conclusão: Data da conclusão para proferir sentença;
- Sentença: Data da prolação da sentença;
- Prazo: Prazo entre a conclusão e a prolação da sentença.



PRAZO MÉDIO ENTRE O CONCLUSO PARA PROFERIR SENTENÇA E A PROLAÇÃO DA SENTENÇA - 2ª VARA DO TRABALHO DE ITUMBIARA

ORDINÁRIO

Qtd	Prazo Médio
27	27,78

Nr. Processo	Conclusão	Sentença	Prazo
RTOOrd - 0010740-86.2018.5.18.0122	13/09/18	24/10/18	41
RTOOrd - 0010784-08.2018.5.18.0122	18/09/18	24/10/18	36
RTOOrd - 0011081-49.2017.5.18.0122	24/10/18	31/10/18	7

Legenda:

- Conclusão: Data da conclusão para proferir sentença;
- Sentença: Data da prolação da sentença;
- Prazo: Prazo entre a conclusão e a prolação da sentença.