

## Conceituação

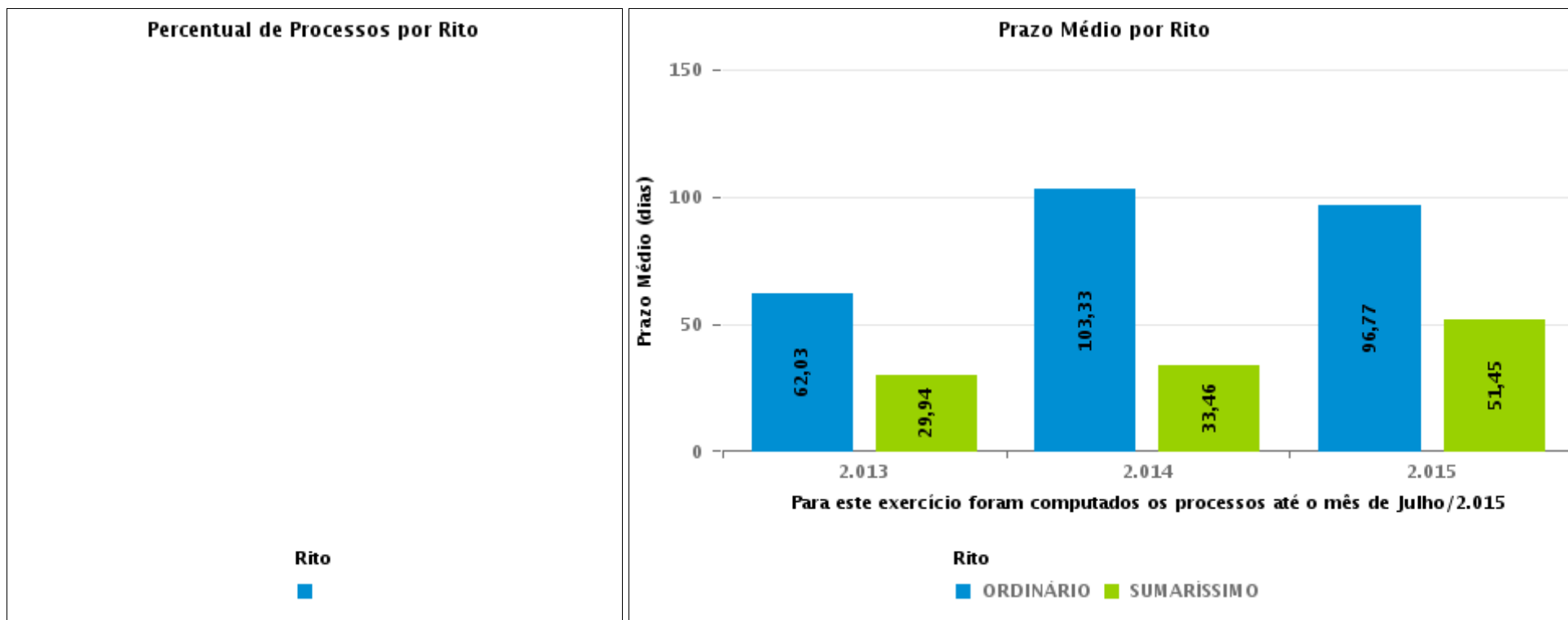
Tema	Prazos Processuais
<b>Relatórios</b>	Evolução Histórica Comparativo por VT Comparativo por Grupo Por Grupo Por VT Por Processo Por Magistrado
<b>Resumo</b>	Apresenta o prazo médio desde o ajuizamento da ação até a prolação da sentença.
<b>Descrição</b>	O prazo médio é obtido calculando-se a quantidade de dias decorridos desde o ajuizamento da ação até a prolação da sentença. Os dados são extraídos baseando-se nos itens do e-Gestão:  271 e 90271 - Do ajuizamento da ação até a prolação da sentença, na fase de conhecimento – rito sumaríssimo;  272 e 90272 – Do ajuizamento da ação até a prolação da sentença, na fase de conhecimento – exceto rito sumaríssimo (ordinário)
<b>Origem da informação</b>	e-Gestão
<b>Critérios e transformações</b>	Coletado do e-Gestão, consolidado, otimizado e classificado para análise.
<b>Análises possíveis</b>	Prazo médio entre o ajuizamento da ação até a prolação da sentença, detalhado de forma Geral, Por grupo, Por VT, Por Processo e Por Magistrado



## EVOLUÇÃO HISTÓRICA DOS PRAZOS PROCESSUAIS ENTRE O AJUIZAMENTO E A PROLAÇÃO DA SENTENÇA - POSTO AVANÇADO DE PORANGATU

Data da sentença entre 1/10/2018 e 31/10/2018 23:59:59

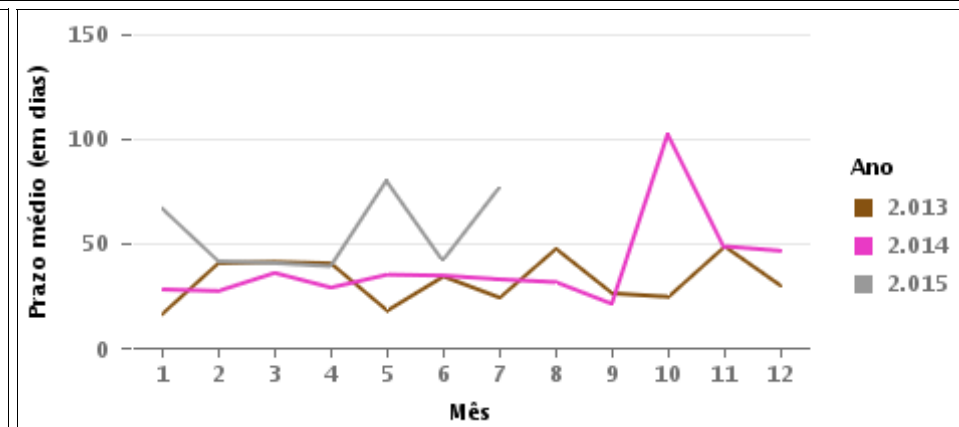
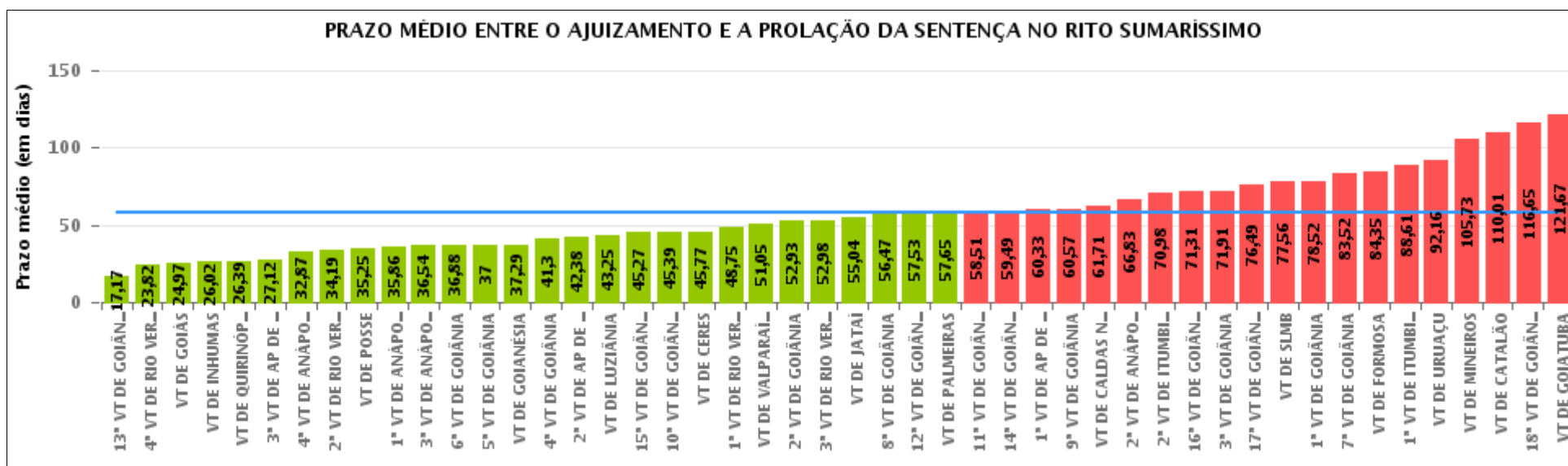
Rito	Qtd	Prazo Médio
Total/Média		





## COMPARATIVO DO PRAZO MÉDIO ENTRE O AJUIZAMENTO E A PROLAÇÃO DA SENTENÇA - POSTO AVANÇADO DE PORANGATU

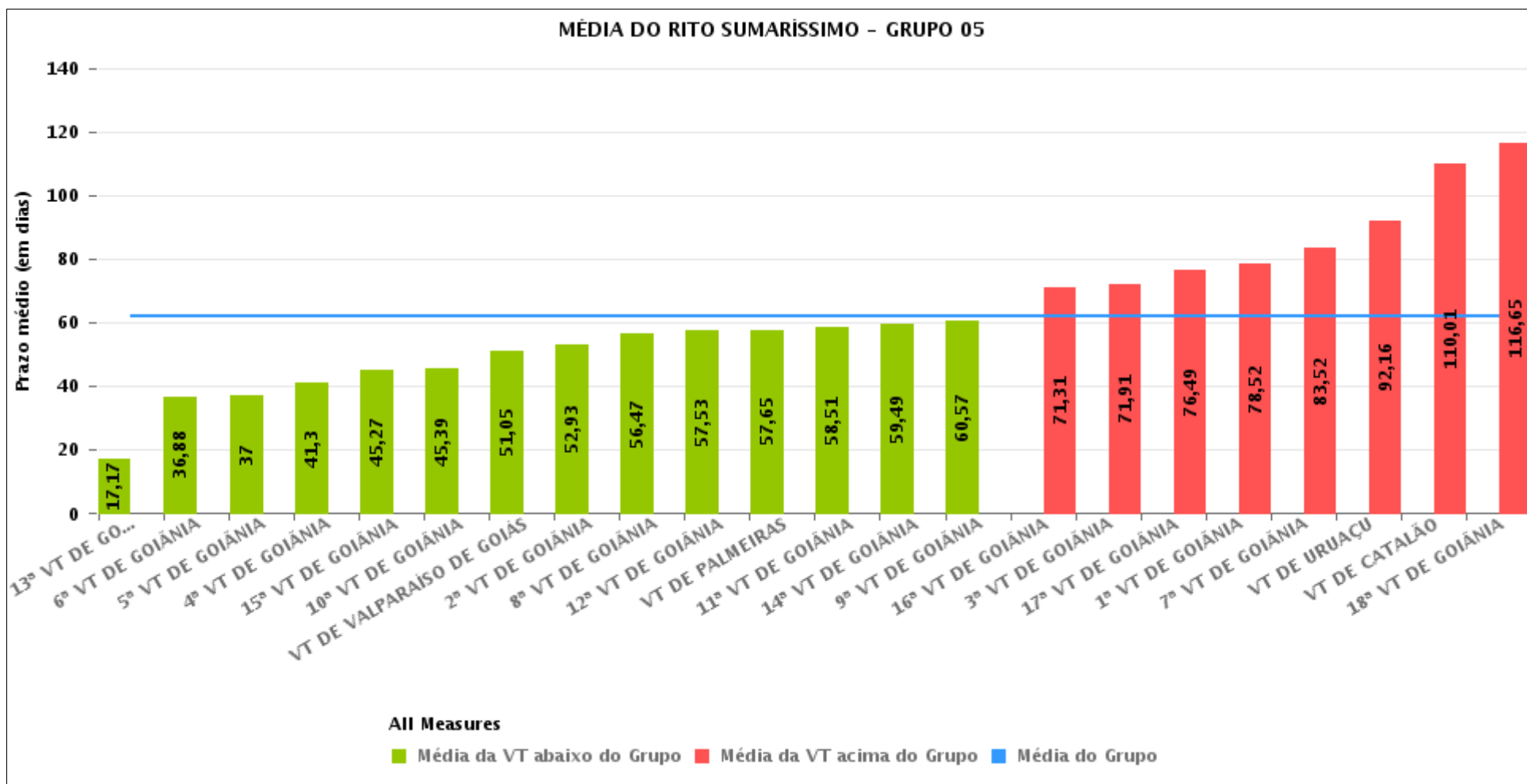
Data da sentença entre 1/10/2018 e 31/10/2018 23:59:59





## COMPARATIVO DO PRAZO MÉDIO ENTRE O AJUIZAMENTO E A PROLAÇÃO DA SENTENÇA ENTRE AS VARAS DO GRUPO

Data da sentença entre 1/10/2018 e 31/10/2018 23:59:59





## PRAZO MÉDIO ENTRE O AJUIZAMENTO E A PROLAÇÃO DA SENTENÇA POR GRUPO

Data da sentença entre 1/10/2018 e 31/10/2018 23:59:59

Rito	Grupo	Qtd. Processos	Prazo Médio (dias)	Ranking
SUMARÍSSIMO	GRUPO 01	12	35,25	1°
	GRUPO 04	238	45,56	2°
	GRUPO 03	1.141	52,52	3°
	GRUPO 05	1.764	61,87	4°
	GRUPO 02	68	84,35	5°

Legenda:	# Grupo 03 – De 1501 a 2000	# Grupo 04 – De 2001 a 2500	# Grupo 05 – Maior que 2500
# Grupo 01 – Até 1000 VT de Posse VT de Pires do Rio	VT de Ceres 1ª VT de Anápolis 2ª VT de Anápolis 3ª VT de Anápolis 4ª VT de Anápolis	VT de Goiatuba VT de Goianésia 1ª VT de Goiânia 2ª VT de Goiânia 3ª VT de Goiânia 4ª VT de Goiânia 5ª VT de Goiânia 6ª VT de Goiânia 7ª VT de Goiânia 8ª VT de Goiânia 9ª VT de Goiânia 10ª VT de Goiânia 11ª VT de Goiânia 12ª VT de Goiânia 13ª VT de Goiânia 14ª VT de Goiânia 15ª VT de Goiânia 16ª VT de Goiânia 17ª VT de Goiânia 18ª VT de Goiânia VT de Inhumas VT de Luziânia	VT de Catalão VT de Uruaçu VT de Valparaíso de Goiás
# Grupo 02 – De 1001 a 1500 VT de Formosa	1ª VT de Aparecida de Goiânia 2ª VT de Aparecida de Goiânia 3ª VT de Aparecida de Goiânia VT de Caldas Novas 1ª VT de Itumbiara 2ª VT de Itumbiara VT de Goiás VT de Jataí VT de Mineiros VT de Quirinópolis 1ª VT de Rio Verde 2ª VT de Rio Verde 3ª VT de Rio Verde 4ª VT de Rio Verde VT de São Luis de Montes Belos		



## PRAZO MÉDIO ENTRE O AJUIZAMENTO E A PROLAÇÃO DA SENTENÇA DE TODAS AS VARAS DO TRABALHO

Data da sentença entre 1/10/2018 e 31/10/2018 23:59:59

### SUMARÍSSIMO

Qtd. Processos	Prazo Médio (dias)
3.223	57,73

Vara do Trabalho	Qtd Processos	Prazo Médio	Ranking
13ª VARA DO TRABALHO DE GOIÂNIA	77	17,17	1º
4ª VARA DO TRABALHO DE RIO VERDE	65	23,82	2º
VARA DO TRABALHO DE GOIÁS	86	24,97	3º
VARA DO TRABALHO DE INHUMAS	41	26,02	4º
VARA DO TRABALHO DE QUIRINÓPOLIS	41	26,39	5º
3ª VARA DO TRABALHO DE APARECIDA DE GOIÂNIA	34	27,12	6º
4ª VARA DO TRABALHO DE ANÁPOLIS	61	32,87	7º
2ª VARA DO TRABALHO DE RIO VERDE	43	34,19	8º
VARA DO TRABALHO DE POSSE	12	35,25	9º
1ª VARA DO TRABALHO DE ANÁPOLIS	58	35,86	10º
3ª VARA DO TRABALHO DE ANÁPOLIS	54	36,54	11º
6ª VARA DO TRABALHO DE GOIÂNIA	99	36,88	12º
5ª VARA DO TRABALHO DE GOIÂNIA	93	37	13º
VARA DO TRABALHO DE GOIANÉSIA	105	37,29	14º
4ª VARA DO TRABALHO DE GOIÂNIA	63	41,3	15º
2ª VARA DO TRABALHO DE APARECIDA DE GOIÂNIA	52	42,38	16º
VARA DO TRABALHO DE LUZIÂNIA	68	43,25	17º
15ª VARA DO TRABALHO DE GOIÂNIA	109	45,27	18º
10ª VARA DO TRABALHO DE GOIÂNIA	87	45,39	19º
VARA DO TRABALHO DE CERES	61	45,77	20º
1ª VARA DO TRABALHO DE RIO VERDE	28	48,75	21º
VARA DO TRABALHO DE VALPARAÍSO DE GOIÁS	87	51,05	22º
2ª VARA DO TRABALHO DE GOIÂNIA	105	52,93	23º
3ª VARA DO TRABALHO DE RIO VERDE	55	52,98	24º
VARA DO TRABALHO DE JATAÍ	54	55,04	25º
8ª VARA DO TRABALHO DE GOIÂNIA	74	56,47	26º



## PRAZO MÉDIO ENTRE O AJUIZAMENTO E A PROLAÇÃO DA SENTENÇA DE TODAS AS VARAS DO TRABALHO

### SUMARÍSSIMO

Qtd. Processos	Prazo Médio (dias)
3.223	57,73

Vara do Trabalho	Qtd Processos	Prazo Médio	Ranking
12ª VARA DO TRABALHO DE GOIÂNIA	87	57,53	27°
VARA DO TRABALHO DE PALMEIRAS	49	57,65	28°
11ª VARA DO TRABALHO DE GOIÂNIA	88	58,51	29°
14ª VARA DO TRABALHO DE GOIÂNIA	87	59,49	30°
1ª VARA DO TRABALHO DE APARECIDA DE GOIÂNIA	75	60,33	31°
9ª VARA DO TRABALHO DE GOIÂNIA	67	60,57	32°
VARA DO TRABALHO DE CALDAS NOVAS	55	61,71	33°
2ª VARA DO TRABALHO DE ANÁPOLIS	47	66,83	34°
2ª VARA DO TRABALHO DE ITUMBIARA	63	70,98	35°
16ª VARA DO TRABALHO DE GOIÂNIA	71	71,31	36°
3ª VARA DO TRABALHO DE GOIÂNIA	78	71,91	37°
17ª VARA DO TRABALHO DE GOIÂNIA	49	76,49	38°
VARA DO TRABALHO DE SÃO LUIS DE MONTES BELOS	77	77,56	39°
1ª VARA DO TRABALHO DE GOIÂNIA	73	78,52	40°
7ª VARA DO TRABALHO DE GOIÂNIA	85	83,52	41°
VARA DO TRABALHO DE FORMOSA	68	84,35	42°
1ª VARA DO TRABALHO DE ITUMBIARA	59	88,61	43°
VARA DO TRABALHO DE URUAÇU	56	92,16	44°
VARA DO TRABALHO DE MINEIROS	73	105,73	45°
VARA DO TRABALHO DE CATALÃO	84	110,01	46°
18ª VARA DO TRABALHO DE GOIÂNIA	96	116,65	47°
VARA DO TRABALHO DE GOIATUBA	24	121,67	48°



## PRAZO MÉDIO ENTRE O AJUIZAMENTO E A PROLAÇÃO DA SENTENÇA - POSTO AVANÇADO DE PORANGATU

Data da sentença entre 1/10/2018 e 31/10/2018 23:59:59

Qtd	Prazo Médio

Nr. Processo	Ajuiz.	Sentença	Prazo

**Legenda:**

Ajuiz. Data do Ajuizamento;

Sentença: Data da prolação da sentença;

Prazo: Prazo para a entrega da prestação jurisdicional.





## PRAZO MÉDIO ENTRE O AJUIZAMENTO E A PROLAÇÃO DA SENTENÇA - POSTO AVANÇADO DE PORANGATU

Data da sentença entre 1/10/2018 e 31/10/2018 23:59:59

Qtd	Prazo Médio

Nr. Processo	Ajuiz.	Sentença	Prazo

**Legenda:**

**Ajuiz.** Data do Ajuizamento;

**Sentença:** Data da prolação da sentença;

**Prazo:** Prazo para a entrega da prestação jurisdicional.