

## Conceituação

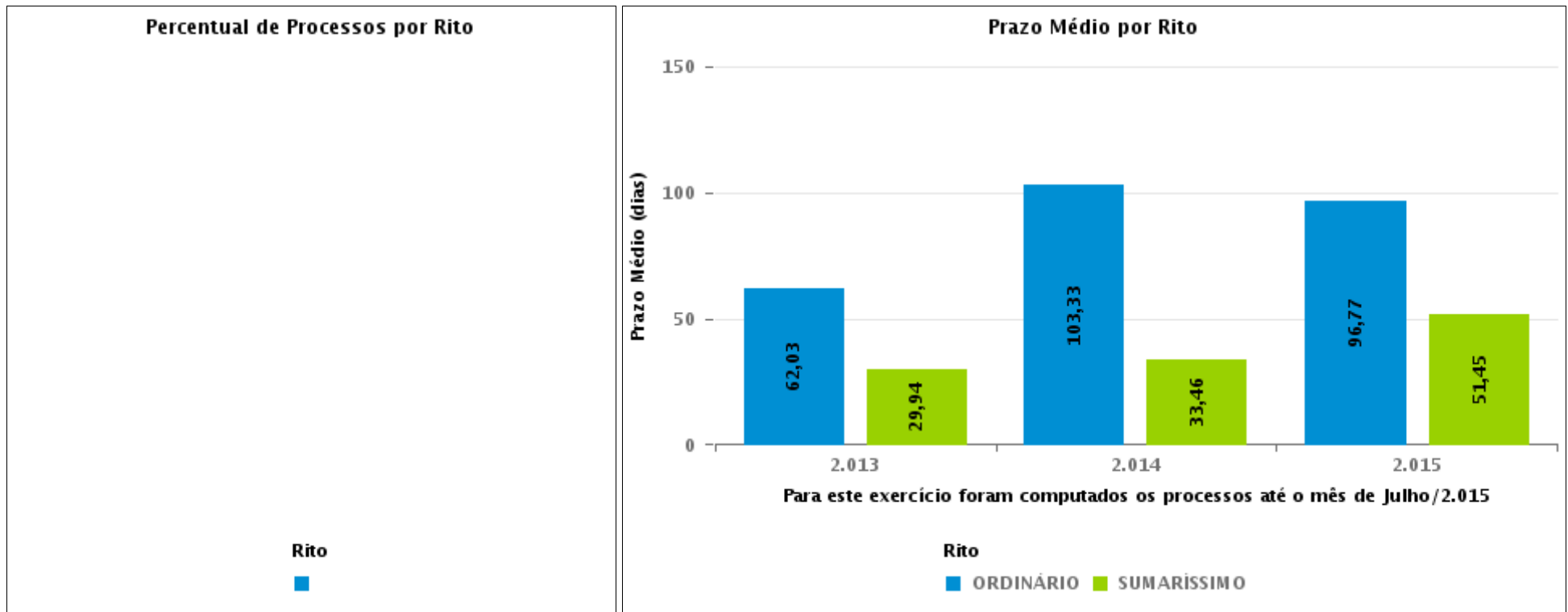
Tema	Prazos Processuais
<b>Relatórios</b>	Evolução Histórica Comparativo por VT Comparativo por Grupo Por Grupo Por VT Por Processo Por Magistrado
<b>Resumo</b>	Apresenta o prazo médio desde o ajuizamento da ação até a prolação da sentença.
<b>Descrição</b>	O prazo médio é obtido calculando-se a quantidade de dias decorridos desde o ajuizamento da ação até a prolação da sentença. Os dados são extraídos baseando-se nos itens do e-Gestão:  271 e 90271 - Do ajuizamento da ação até a prolação da sentença, na fase de conhecimento – rito sumaríssimo;  272 e 90272 – Do ajuizamento da ação até a prolação da sentença, na fase de conhecimento – exceto rito sumaríssimo (ordinário)
<b>Origem da informação</b>	e-Gestão
<b>Critérios e transformações</b>	Coletado do e-Gestão, consolidado, otimizado e classificado para análise.
<b>Análises possíveis</b>	Prazo médio entre o ajuizamento da ação até a prolação da sentença, detalhado de forma Geral, Por grupo, Por VT, Por Processo e Por Magistrado



## EVOLUÇÃO HISTÓRICA DOS PRAZOS PROCESSUAIS ENTRE O AJUIZAMENTO E A PROLAÇÃO DA SENTENÇA - POSTO AVANÇADO DE PORANGATU

Data da sentença entre 1/10/2018 e 31/10/2018 23:59:59

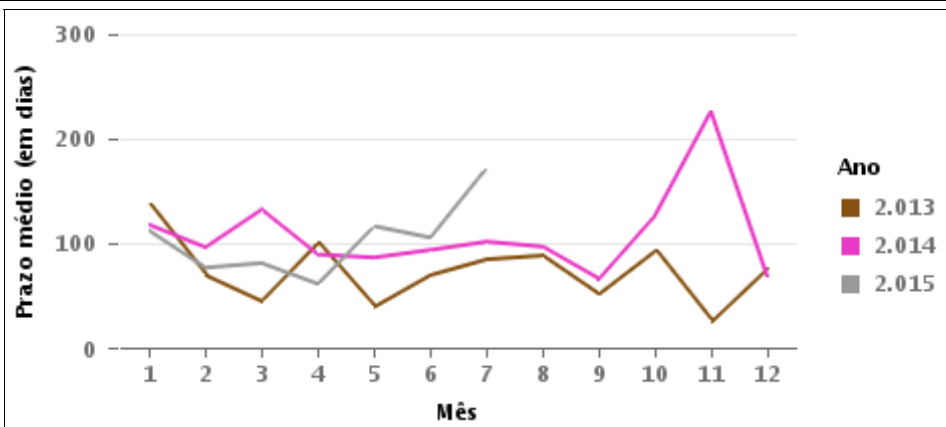
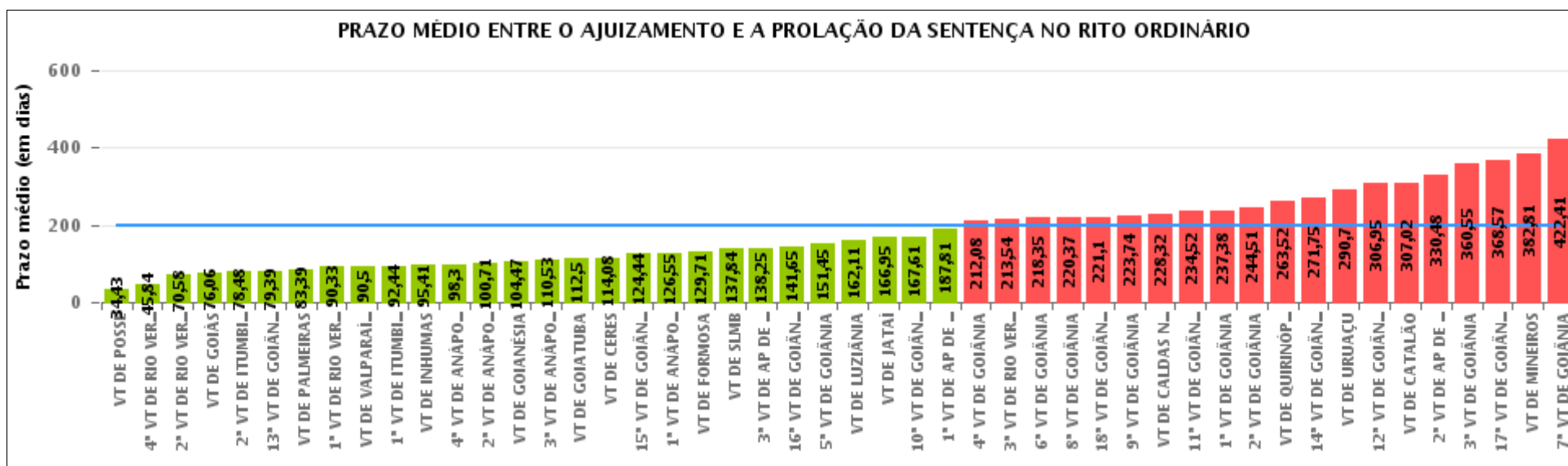
Rito	Qtd	Prazo Médio
Total/Média		





## COMPARATIVO DO PRAZO MÉDIO ENTRE O AJUIZAMENTO E A PROLAÇÃO DA SENTENÇA - POSTO AVANÇADO DE PORANGATU

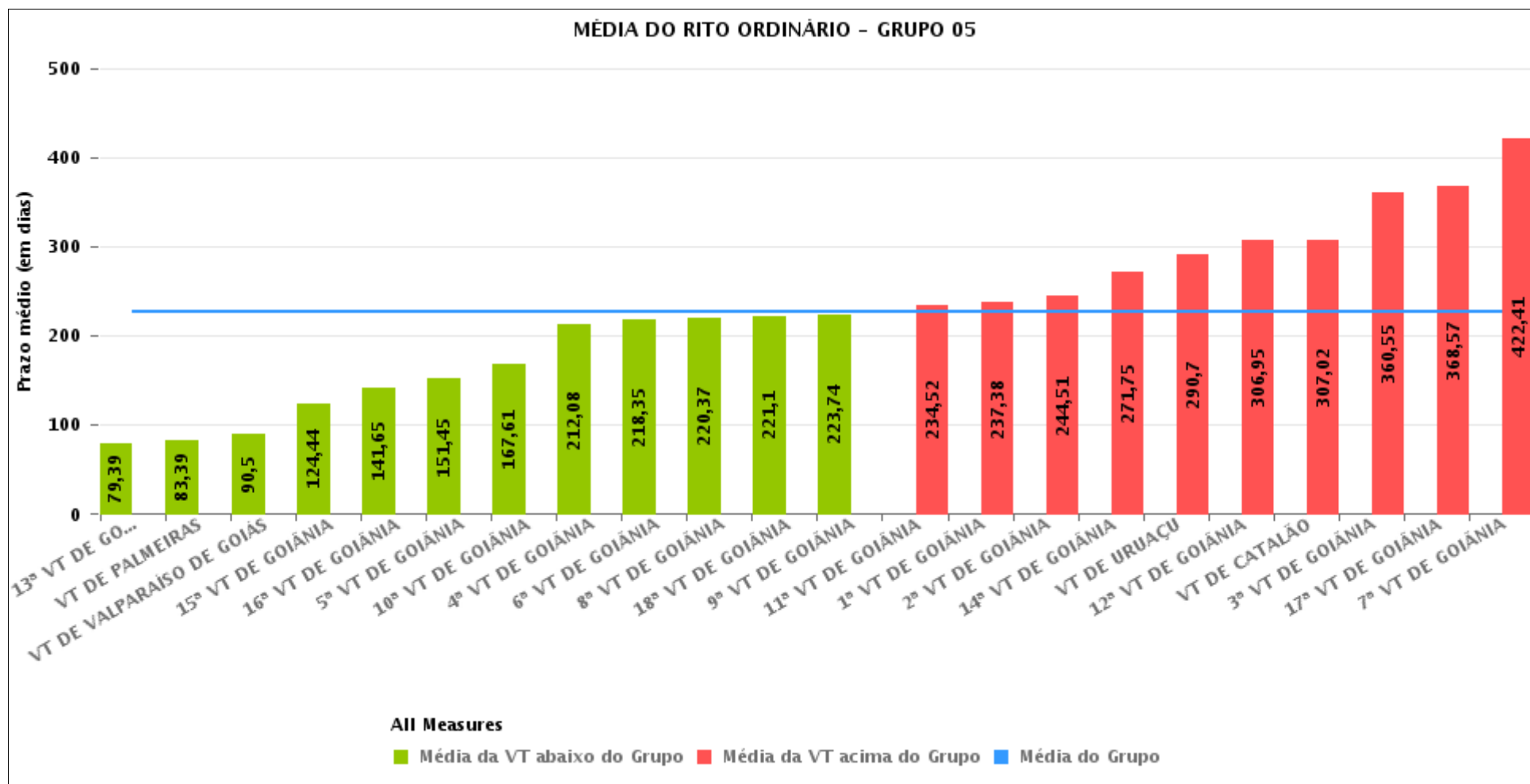
Data da sentença entre 1/10/2018 e 31/10/2018 23:59:59





## COMPARATIVO DO PRAZO MÉDIO ENTRE O AJUIZAMENTO E A PROLAÇÃO DA SENTENÇA ENTRE AS VARAS DO GRUPO

Data da sentença entre 1/10/2018 e 31/10/2018 23:59:59





## PRAZO MÉDIO ENTRE O AJUIZAMENTO E A PROLAÇÃO DA SENTENÇA POR GRUPO

Data da sentença entre 1/10/2018 e 31/10/2018 23:59:59

Rito	Grupo	Qtd. Processos	Prazo Médio (dias)	Ranking
ORDINÁRIO	GRUPO 01	14	34,43	1°
	GRUPO 04	186	129,45	2°
	GRUPO 02	48	129,71	3°
	GRUPO 03	1.286	179,9	4°
	GRUPO 05	1.639	226,55	5°

Legenda:	# Grupo 03 – De 1501 a 2000	# Grupo 04 – De 2001 a 2500	# Grupo 05 – Maior que 2500
# Grupo 01 – Até 1000 VT de Posse VT de Pires do Rio	VT de Ceres 1ª VT de Anápolis 2ª VT de Anápolis 3ª VT de Anápolis 4ª VT de Anápolis	VT de Goiatuba VT de Goianésia 1ª VT de Goiânia 2ª VT de Goiânia 3ª VT de Goiânia 4ª VT de Goiânia 5ª VT de Goiânia 6ª VT de Goiânia 7ª VT de Goiânia 8ª VT de Goiânia 9ª VT de Goiânia 10ª VT de Goiânia 11ª VT de Goiânia 12ª VT de Goiânia 13ª VT de Goiânia 14ª VT de Goiânia 15ª VT de Goiânia 16ª VT de Goiânia 17ª VT de Goiânia 18ª VT de Goiânia VT de Inhumas VT de Luziânia	VT de Catalão VT de Uruaçu VT de Valparaíso de Goiás
# Grupo 02 – De 1001 a 1500 VT de Formosa	1ª VT de Aparecida de Goiânia 2ª VT de Aparecida de Goiânia 3ª VT de Aparecida de Goiânia VT de Caldas Novas 1ª VT de Itumbiara 2ª VT de Itumbiara VT de Goiás VT de Jataí VT de Mineiros VT de Quirinópolis 1ª VT de Rio Verde 2ª VT de Rio Verde 3ª VT de Rio Verde 4ª VT de Rio Verde VT de São Luis de Montes Belos		



## PRAZO MÉDIO ENTRE O AJUIZAMENTO E A PROLAÇÃO DA SENTENÇA DE TODAS AS VARAS DO TRABALHO

Data da sentença entre 1/10/2018 e 31/10/2018 23:59:59

### ORDINÁRIO

Qtd. Processos	Prazo Médio (dias)
3.173	199,64

Vara do Trabalho	Qtd Processos	Prazo Médio	Ranking
VARA DO TRABALHO DE POSSE	14	34,43	1°
4ª VARA DO TRABALHO DE RIO VERDE	49	45,84	2°
2ª VARA DO TRABALHO DE RIO VERDE	57	70,58	3°
VARA DO TRABALHO DE GOIÁS	70	76,06	4°
2ª VARA DO TRABALHO DE ITUMBIARA	46	78,48	5°
13ª VARA DO TRABALHO DE GOIÂNIA	75	79,39	6°
VARA DO TRABALHO DE PALMEIRAS	38	83,39	7°
1ª VARA DO TRABALHO DE RIO VERDE	36	90,33	8°
VARA DO TRABALHO DE VALPARAÍSO DE GOIÁS	64	90,5	9°
1ª VARA DO TRABALHO DE ITUMBIARA	62	92,44	10°
VARA DO TRABALHO DE INHUMAS	27	95,41	11°
4ª VARA DO TRABALHO DE ANÁPOLIS	54	98,3	12°
2ª VARA DO TRABALHO DE ANÁPOLIS	84	100,71	13°
VARA DO TRABALHO DE GOIANÉSIA	38	104,47	14°
3ª VARA DO TRABALHO DE ANÁPOLIS	53	110,53	15°
VARA DO TRABALHO DE GOIATUBA	42	112,5	16°
VARA DO TRABALHO DE CERES	24	114,08	17°
15ª VARA DO TRABALHO DE GOIÂNIA	96	124,44	18°
1ª VARA DO TRABALHO DE ANÁPOLIS	62	126,55	19°
VARA DO TRABALHO DE FORMOSA	48	129,71	20°
VARA DO TRABALHO DE SÃO LUIS DE MONTES BELOS	37	137,84	21°
3ª VARA DO TRABALHO DE APARECIDA DE GOIÂNIA	56	138,25	22°
16ª VARA DO TRABALHO DE GOIÂNIA	88	141,65	23°
5ª VARA DO TRABALHO DE GOIÂNIA	108	151,45	24°
VARA DO TRABALHO DE LUZIÂNIA	79	162,11	25°
VARA DO TRABALHO DE JATAÍ	63	166,95	26°



## PRAZO MÉDIO ENTRE O AJUIZAMENTO E A PROLAÇÃO DA SENTENÇA DE TODAS AS VARAS DO TRABALHO

### ORDINÁRIO

Qtd. Processos	Prazo Médio (dias)
3.173	199,64

Vara do Trabalho	Qtd Processos	Prazo Médio	Ranking
10ª VARA DO TRABALHO DE GOIÂNIA	79	167,61	27°
1ª VARA DO TRABALHO DE APARECIDA DE GOIÂNIA	90	187,81	28°
4ª VARA DO TRABALHO DE GOIÂNIA	51	212,08	29°
3ª VARA DO TRABALHO DE RIO VERDE	63	213,54	30°
6ª VARA DO TRABALHO DE GOIÂNIA	65	218,35	31°
8ª VARA DO TRABALHO DE GOIÂNIA	73	220,37	32°
18ª VARA DO TRABALHO DE GOIÂNIA	92	221,1	33°
9ª VARA DO TRABALHO DE GOIÂNIA	78	223,74	34°
VARA DO TRABALHO DE CALDAS NOVAS	69	228,32	35°
11ª VARA DO TRABALHO DE GOIÂNIA	61	234,52	36°
1ª VARA DO TRABALHO DE GOIÂNIA	66	237,38	37°
2ª VARA DO TRABALHO DE GOIÂNIA	80	244,51	38°
VARA DO TRABALHO DE QUIRINÓPOLIS	54	263,52	39°
14ª VARA DO TRABALHO DE GOIÂNIA	91	271,75	40°
VARA DO TRABALHO DE URUAÇU	81	290,7	41°
12ª VARA DO TRABALHO DE GOIÂNIA	65	306,95	42°
VARA DO TRABALHO DE CATALÃO	51	307,02	43°
2ª VARA DO TRABALHO DE APARECIDA DE GOIÂNIA	98	330,48	44°
3ª VARA DO TRABALHO DE GOIÂNIA	103	360,55	45°
17ª VARA DO TRABALHO DE GOIÂNIA	68	368,57	46°
VARA DO TRABALHO DE MINEIROS	159	382,81	47°
7ª VARA DO TRABALHO DE GOIÂNIA	66	422,41	48°



## PRAZO MÉDIO ENTRE O AJUIZAMENTO E A PROLAÇÃO DA SENTENÇA - POSTO AVANÇADO DE PORANGATU

Data da sentença entre 1/10/2018 e 31/10/2018 23:59:59

Qtd	Prazo Médio

Nr. Processo	Ajuiz.	Sentença	Prazo

Legenda:  
Ajuiz. Data do Ajuizamento;  
Sentença: Data da prolação da sentença;  
Prazo: Prazo para a entrega da prestação jurisdicional.





## PRAZO MÉDIO ENTRE O AJUIZAMENTO E A PROLAÇÃO DA SENTENÇA - POSTO AVANÇADO DE PORANGATU

Data da sentença entre 1/10/2018 e 31/10/2018 23:59:59

Qtd	Prazo Médio

Nr. Processo	Ajuiz.	Sentença	Prazo

Legenda:  
Ajuiz. Data do Ajuizamento;  
Sentença: Data da prolação da sentença;  
Prazo: Prazo para a entrega da prestação jurisdicional.