

Conceituação

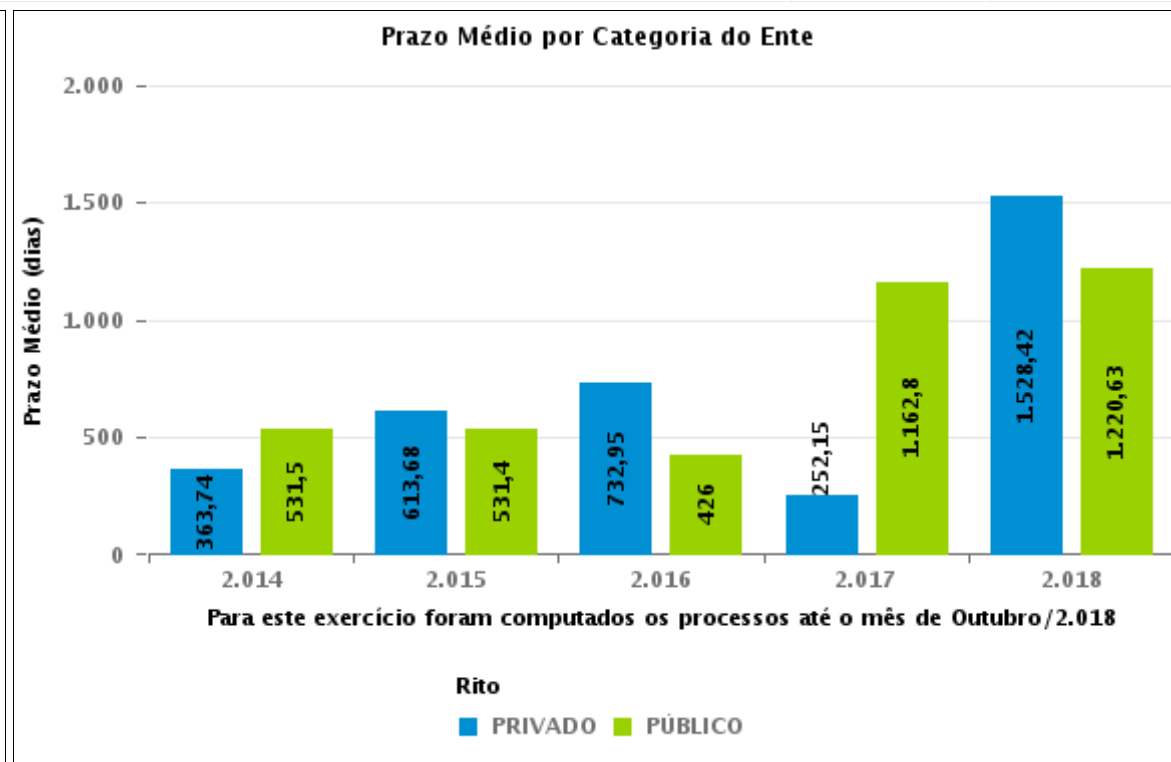
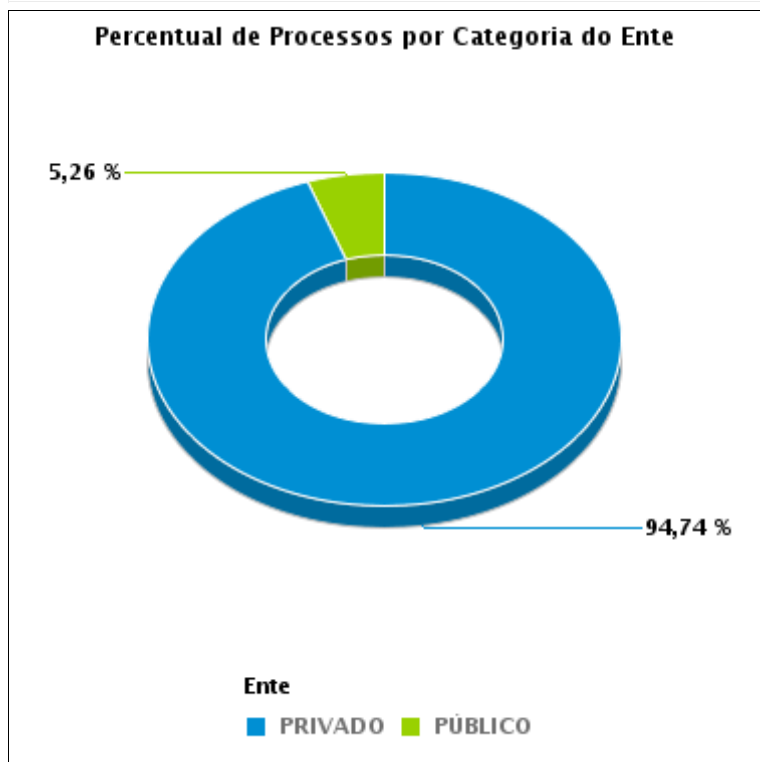
| Tema | Prazos Processuais |
|-----------------------------------|----------------------------------------------------------------------------------------------------------------------------------------------------------------------------------------------------------------------------------------------------------------------------------------------------------------------------------|
| Relatórios | Evolução Histórica Comparativo por VT Comparativo por Grupo Por Grupo Por VT Por Processo |
| Resumo | Apresenta o prazo médio entre o início e o encerramento da execução. |
| Descrição | O prazo médio é obtido calculando-se a quantidade de dias decorridos desde o início ao fim da execução. Os dados são extraídos baseando-se nos itens do e-Gestão: 275 e 90275 - Do início da execução até a sua extinção - ente privado; 277 e 90277 - Do início da execução até a sua extinção - ente público; |
| Origem da informação | e-Gestão |
| Critérios e transformações | Coletado do e-Gestão, consolidado, otimizado e classificado para análise. |
| Análises possíveis | Prazo médio entre o início e o encerramento da execução, detalhado de forma geral, por grupo, por VT e por processo. |



EVOLUÇÃO HISTÓRICA DOS PRAZOS PROCESSUAIS ENTRE O INÍCIO E O ENCERRAMENTO DA EXECUÇÃO - 8ª VARA DO TRABALHO DE GOIÂNIA

Data de encerramento da execução entre 1/10/2018 e 31/10/2018 23:59:59

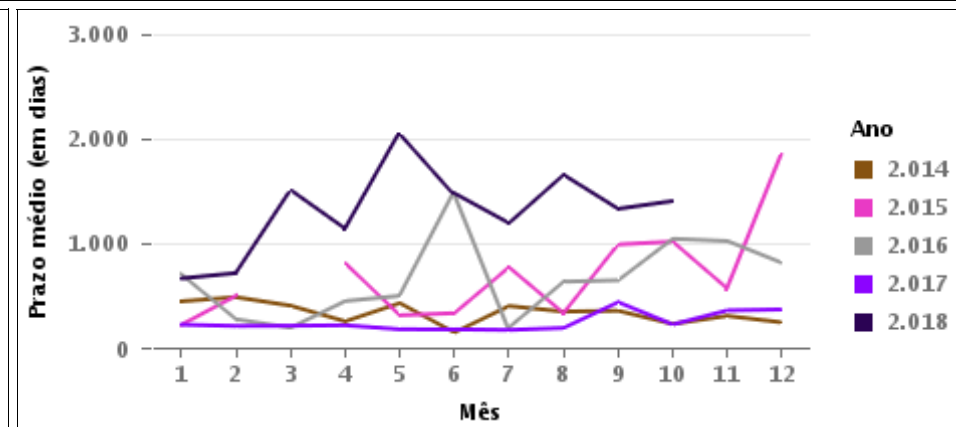
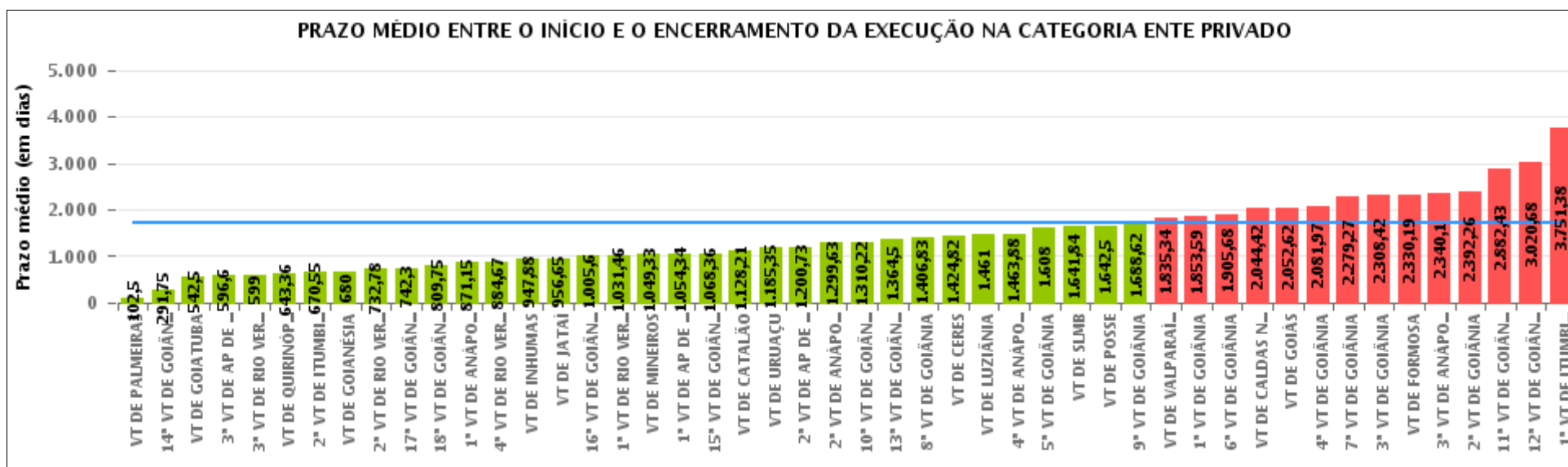
| Categoria de Ente | Qtd | Prazo Médio |
|--------------------|-----------|-----------------|
| PRIVADO | 18 | 1.406,83 |
| PÚBLICO | 1 | 525 |
| Total/Média | 19 | 1.360,42 |





COMPARATIVO DO PRAZO MÉDIO ENTRE O INÍCIO E O ENCERRAMENTO DA EXECUÇÃO - 8ª VARA DO TRABALHO DE GOIÂNIA

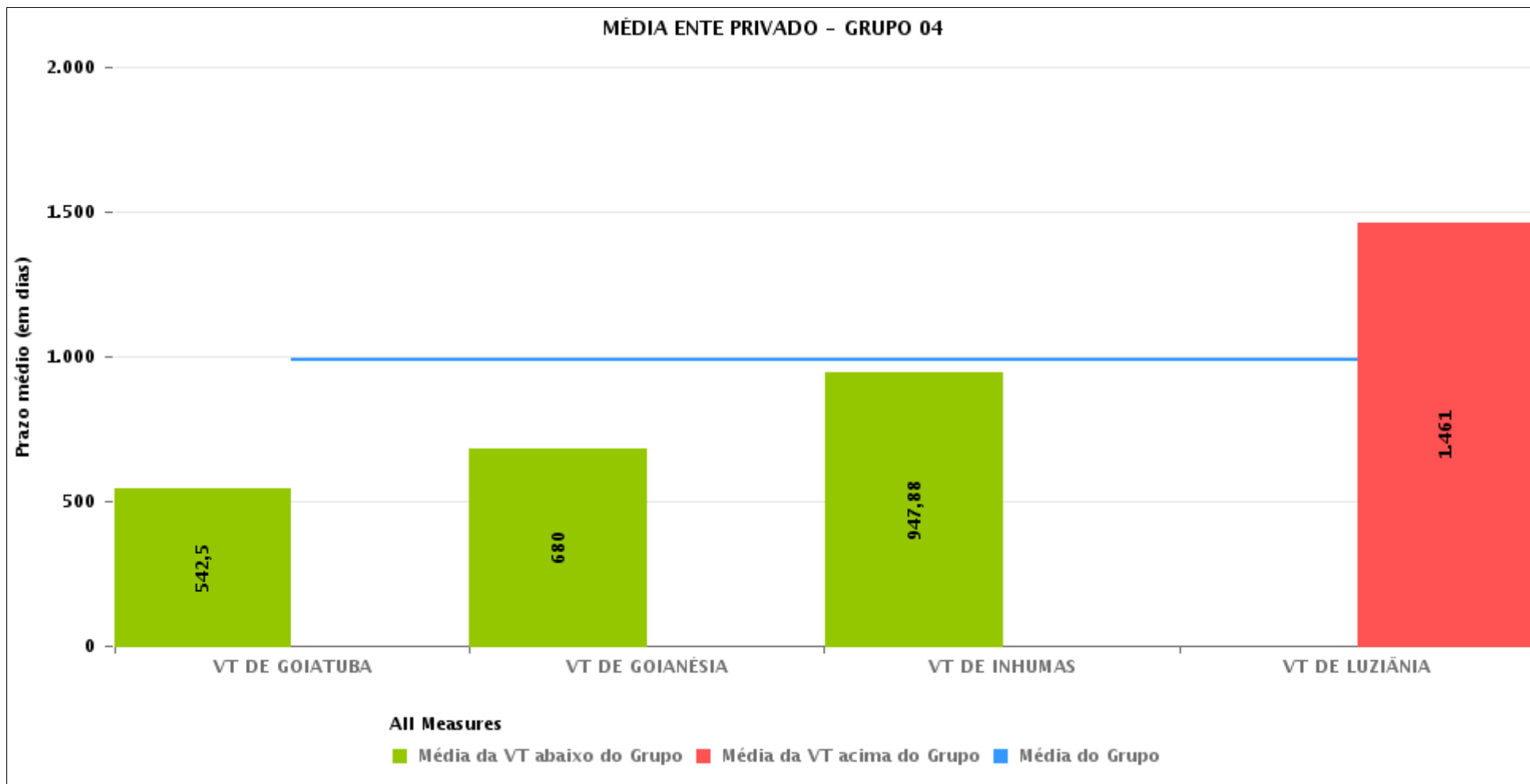
Data de encerramento da execução entre 1/10/2018 e 31/10/2018 23:59:59





COMPARATIVO DO PRAZO MÉDIO ENTRE O INÍCIO E O ENCERRAMENTO DA EXECUÇÃO ENTRE AS VARAS DO GRUPO

Data de encerramento da execução entre 1/10/2018 e 31/10/2018 23:59:59





PRAZO MÉDIO ENTRE O INÍCIO E O ENCERRAMENTO DA EXECUÇÃO POR GRUPO

Data de encerramento da execução entre 1/10/2018 e 31/10/2018 23:59:59

| Categoria do Ente | Grupo | Qtd. Processos | Prazo Médio (dias) | Ranking |
|-------------------|----------|----------------|--------------------|---------|
| PRIVADO | GRUPO 04 | 44 | 990,25 | 1° |
| | GRUPO 03 | 507 | 1.598,13 | 2° |
| | GRUPO 01 | 2 | 1.642,5 | 3° |
| | GRUPO 05 | 526 | 1.868,38 | 4° |
| | GRUPO 02 | 53 | 2.330,19 | 5° |

| Legenda: | # Grupo 03 – De 1501 a 2000 | # Grupo 04 – De 2001 a 2500 | # Grupo 05 – Maior que 2500 |
|------------------------------------------------------------|-------------------------------------------------------------------------------------------------------------------------------------------------------------------------------------------------------------------------------------------------------------------------------------------------------------------------------------------------------------------|-------------------------------------------------------------------------------------------------------------------------------------------------------------------------------------------------------------------------------------------------------------------------------------------------------------------------------------------------------------------------------------------------------------------------------------------------------|------------------------------------------------------------|
| # Grupo 01 – Até 1000 VT de Posse VT de Pires do Rio | VT de Ceres 1ª VT de Anápolis 2ª VT de Anápolis 3ª VT de Anápolis 4ª VT de Anápolis | VT de Goiatuba VT de Goianésia 1ª VT de Goiânia 2ª VT de Goiânia 3ª VT de Goiânia 4ª VT de Goiânia 5ª VT de Goiânia 6ª VT de Goiânia 7ª VT de Goiânia 8ª VT de Goiânia 9ª VT de Goiânia 10ª VT de Goiânia 11ª VT de Goiânia 12ª VT de Goiânia 13ª VT de Goiânia 14ª VT de Goiânia 15ª VT de Goiânia 16ª VT de Goiânia 17ª VT de Goiânia 18ª VT de Goiânia VT de Inhumas VT de Luziânia | VT de Catalão VT de Uruaçu VT de Valparaíso de Goiás |
| # Grupo 02 – De 1001 a 1500 VT de Formosa | 1ª VT de Aparecida de Goiânia 2ª VT de Aparecida de Goiânia 3ª VT de Aparecida de Goiânia VT de Caldas Novas 1ª VT de Itumbiara 2ª VT de Itumbiara VT de Goiás VT de Jataí VT de Mineiros VT de Quirinópolis 1ª VT de Rio Verde 2ª VT de Rio Verde 3ª VT de Rio Verde 4ª VT de Rio Verde VT de São Luis de Montes Belos | | |



PRAZO MÉDIO ENTRE O INÍCIO E O ENCERRAMENTO DA EXECUÇÃO DE TODAS AS VARAS DO TRABALHO

Data de encerramento da execução entre 1/10/2018 e 31/10/2018 23:59:59

ENTE PRIVADO

| Qtd. Processos | Prazo Médio (dias) |
|----------------|--------------------|
| 1.132 | 1.734,43 |

| Vara do Trabalho | Qtd Processos | Prazo Médio | Ranking |
|---------------------------------------------|---------------|-------------|---------|
| VARA DO TRABALHO DE PALMEIRAS | 6 | 102,5 | 1° |
| 14ª VARA DO TRABALHO DE GOIÂNIA | 8 | 291,75 | 2° |
| VARA DO TRABALHO DE GOIATUBA | 2 | 542,5 | 3° |
| 3ª VARA DO TRABALHO DE APARECIDA DE GOIÂNIA | 5 | 596,6 | 4° |
| 3ª VARA DO TRABALHO DE RIO VERDE | 8 | 599 | 5° |
| VARA DO TRABALHO DE QUIRINÓPOLIS | 11 | 643,36 | 6° |
| 2ª VARA DO TRABALHO DE ITUMBIARA | 11 | 670,55 | 7° |
| VARA DO TRABALHO DE GOIANÉSIA | 13 | 680 | 8° |
| 2ª VARA DO TRABALHO DE RIO VERDE | 18 | 732,78 | 9° |
| 17ª VARA DO TRABALHO DE GOIÂNIA | 10 | 742,3 | 10° |
| 18ª VARA DO TRABALHO DE GOIÂNIA | 4 | 809,75 | 11° |
| 1ª VARA DO TRABALHO DE ANÁPOLIS | 13 | 871,15 | 12° |
| 4ª VARA DO TRABALHO DE RIO VERDE | 3 | 884,67 | 13° |
| VARA DO TRABALHO DE INHUMAS | 17 | 947,88 | 14° |
| VARA DO TRABALHO DE JATAÍ | 82 | 956,65 | 15° |
| 16ª VARA DO TRABALHO DE GOIÂNIA | 15 | 1.005,6 | 16° |
| 1ª VARA DO TRABALHO DE RIO VERDE | 13 | 1.031,46 | 17° |
| VARA DO TRABALHO DE MINEIROS | 3 | 1.049,33 | 18° |
| 1ª VARA DO TRABALHO DE APARECIDA DE GOIÂNIA | 38 | 1.054,34 | 19° |
| 15ª VARA DO TRABALHO DE GOIÂNIA | 11 | 1.068,36 | 20° |
| VARA DO TRABALHO DE CATALÃO | 14 | 1.128,21 | 21° |
| VARA DO TRABALHO DE URUAÇU | 23 | 1.185,35 | 22° |
| 2ª VARA DO TRABALHO DE APARECIDA DE GOIÂNIA | 11 | 1.200,73 | 23° |
| 2ª VARA DO TRABALHO DE ANÁPOLIS | 16 | 1.299,63 | 24° |
| 10ª VARA DO TRABALHO DE GOIÂNIA | 27 | 1.310,22 | 25° |
| 13ª VARA DO TRABALHO DE GOIÂNIA | 16 | 1.364,5 | 26° |
| 8ª VARA DO TRABALHO DE GOIÂNIA | 18 | 1.406,83 | 27° |



PRAZO MÉDIO ENTRE O INÍCIO E O ENCERRAMENTO DA EXECUÇÃO DE TODAS AS VARAS DO TRABALHO

ENTE PRIVADO

| Qtd. Processos | Prazo Médio (dias) |
|----------------|--------------------|
| 1.132 | 1.734,43 |

| Vara do Trabalho | Qtd Processos | Prazo Médio | Ranking |
|----------------------------------------------|---------------|-------------|---------|
| VARA DO TRABALHO DE CERES | 11 | 1.424,82 | 28° |
| VARA DO TRABALHO DE LUZIÂNIA | 12 | 1.461 | 29° |
| 4ª VARA DO TRABALHO DE ANÁPOLIS | 17 | 1.463,88 | 30° |
| 5ª VARA DO TRABALHO DE GOIÂNIA | 17 | 1.608 | 31° |
| VARA DO TRABALHO DE SÃO LUIS DE MONTES BELOS | 25 | 1.641,84 | 32° |
| VARA DO TRABALHO DE POSSE | 2 | 1.642,5 | 33° |
| 9ª VARA DO TRABALHO DE GOIÂNIA | 34 | 1.688,62 | 34° |
| VARA DO TRABALHO DE VALPARAÍSO DE GOIÁS | 47 | 1.835,34 | 35° |
| 1ª VARA DO TRABALHO DE GOIÂNIA | 29 | 1.853,59 | 36° |
| 6ª VARA DO TRABALHO DE GOIÂNIA | 28 | 1.905,68 | 37° |
| VARA DO TRABALHO DE CALDAS NOVAS | 88 | 2.044,42 | 38° |
| VARA DO TRABALHO DE GOIÁS | 45 | 2.052,62 | 39° |
| 4ª VARA DO TRABALHO DE GOIÂNIA | 77 | 2.081,97 | 40° |
| 7ª VARA DO TRABALHO DE GOIÂNIA | 22 | 2.279,27 | 41° |
| 3ª VARA DO TRABALHO DE GOIÂNIA | 26 | 2.308,42 | 42° |
| VARA DO TRABALHO DE FORMOSA | 53 | 2.330,19 | 43° |
| 3ª VARA DO TRABALHO DE ANÁPOLIS | 68 | 2.340,1 | 44° |
| 2ª VARA DO TRABALHO DE GOIÂNIA | 19 | 2.392,26 | 45° |
| 11ª VARA DO TRABALHO DE GOIÂNIA | 28 | 2.882,43 | 46° |
| 12ª VARA DO TRABALHO DE GOIÂNIA | 47 | 3.020,68 | 47° |
| 1ª VARA DO TRABALHO DE ITUMBIARA | 21 | 3.751,38 | 48° |



PRAZO MÉDIO ENTRE O INÍCIO E O ENCERRAMENTO DA EXECUÇÃO - 8ª VARA DO TRABALHO DE GOIÂNIA

Data de encerramento da execução entre 1/10/2018 e 31/10/2018 23:59:59

| Qtd | Prazo Médio |
|-----|-------------|
| | |

| Nr. Processo | Início | Homolog. | Prazo |
|---------------------------------------------------------------------------------------------------------------------------------------------------------------------------------------------------------------------------------------------------------------------------------------------|--------|----------|-------|
| Legenda: <ul style="list-style-type: none">- Início : data do início da liquidação- Homolog : data da decisão homologatória dos cálculos- Prazo: O prazo médio entre a data da decisão homologatória dos cálculos e a data do início da liquidação . | | | |