

Conceituação

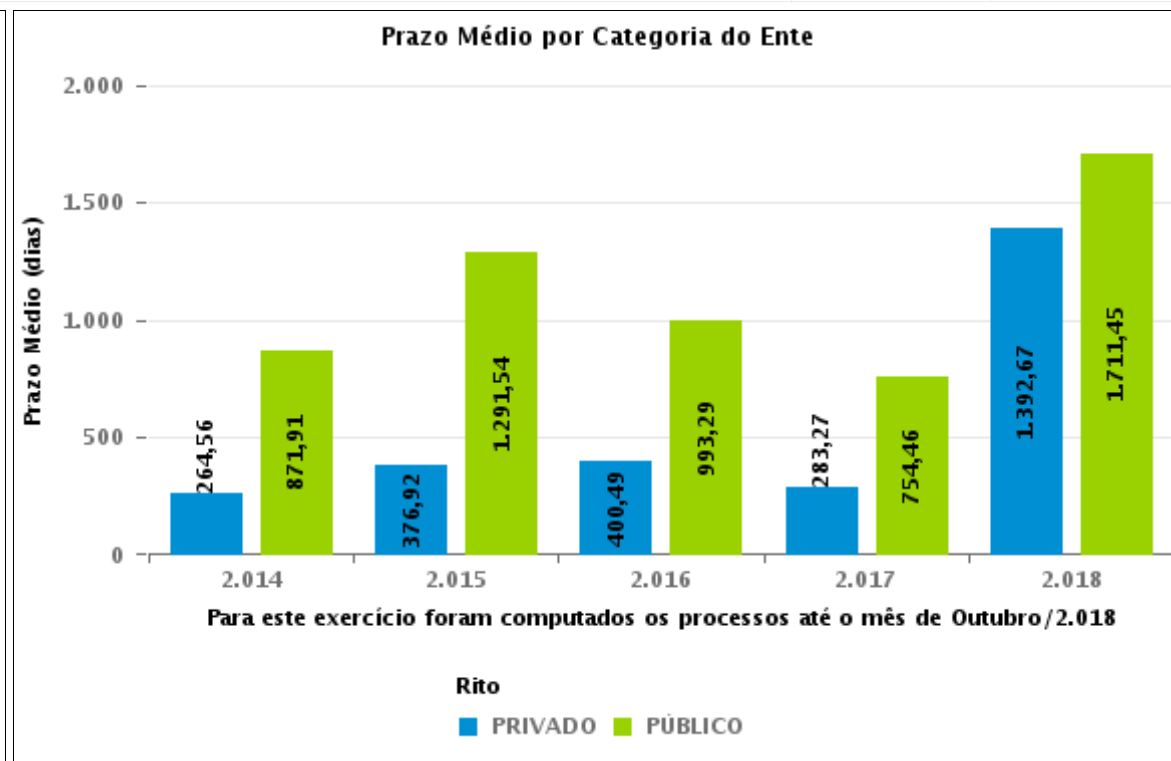
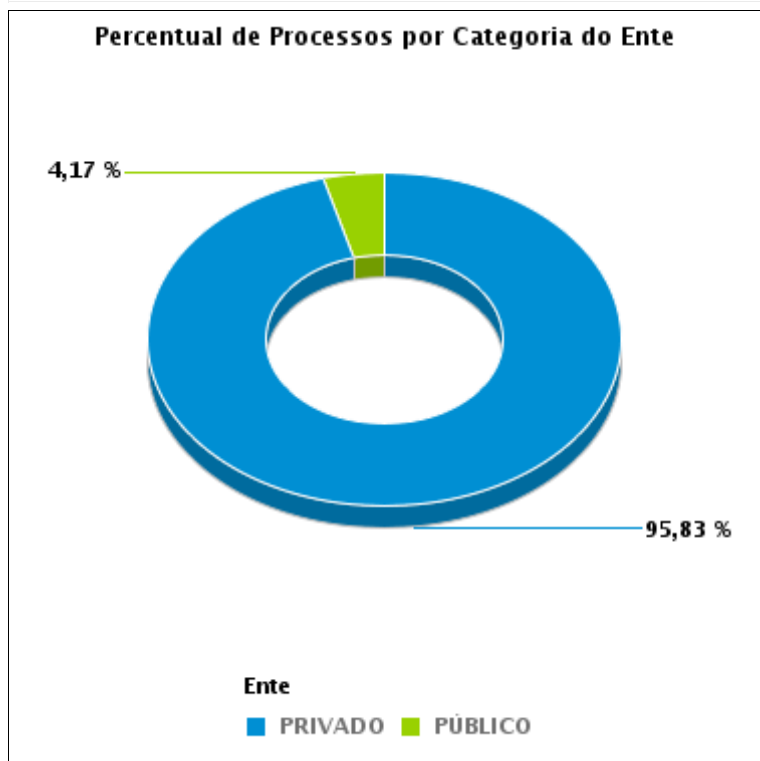
Tema	Prazos Processuais
Relatórios	Evolução Histórica Comparativo por VT Comparativo por Grupo Por Grupo Por VT Por Processo
Resumo	Apresenta o prazo médio entre o início e o encerramento da execução.
Descrição	O prazo médio é obtido calculando-se a quantidade de dias decorridos desde o início ao fim da execução. Os dados são extraídos baseando-se nos itens do e-Gestão: 275 e 90275 - Do início da execução até a sua extinção - ente privado; 277 e 90277 - Do início da execução até a sua extinção - ente público;
Origem da informação	e-Gestão
Critérios e transformações	Coletado do e-Gestão, consolidado, otimizado e classificado para análise.
Análises possíveis	Prazo médio entre o início e o encerramento da execução, detalhado de forma geral, por grupo, por VT e por processo.



EVOLUÇÃO HISTÓRICA DOS PRAZOS PROCESSUAIS ENTRE O INÍCIO E O ENCERRAMENTO DA EXECUÇÃO - VARA DO TRABALHO DE URUAÇU

Data de encerramento da execução entre 1/10/2018 e 31/10/2018 23:59:59

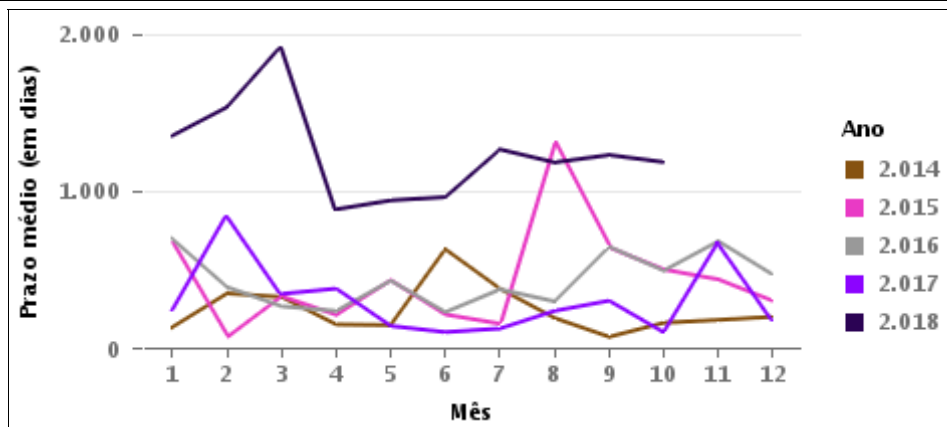
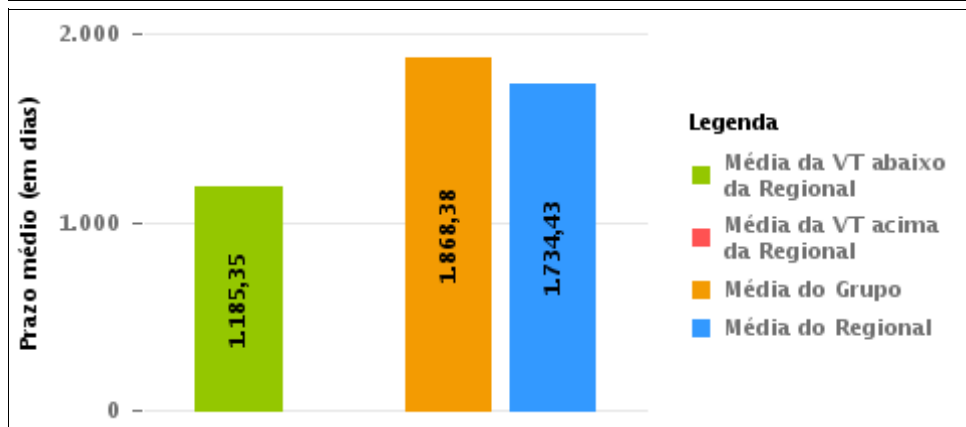
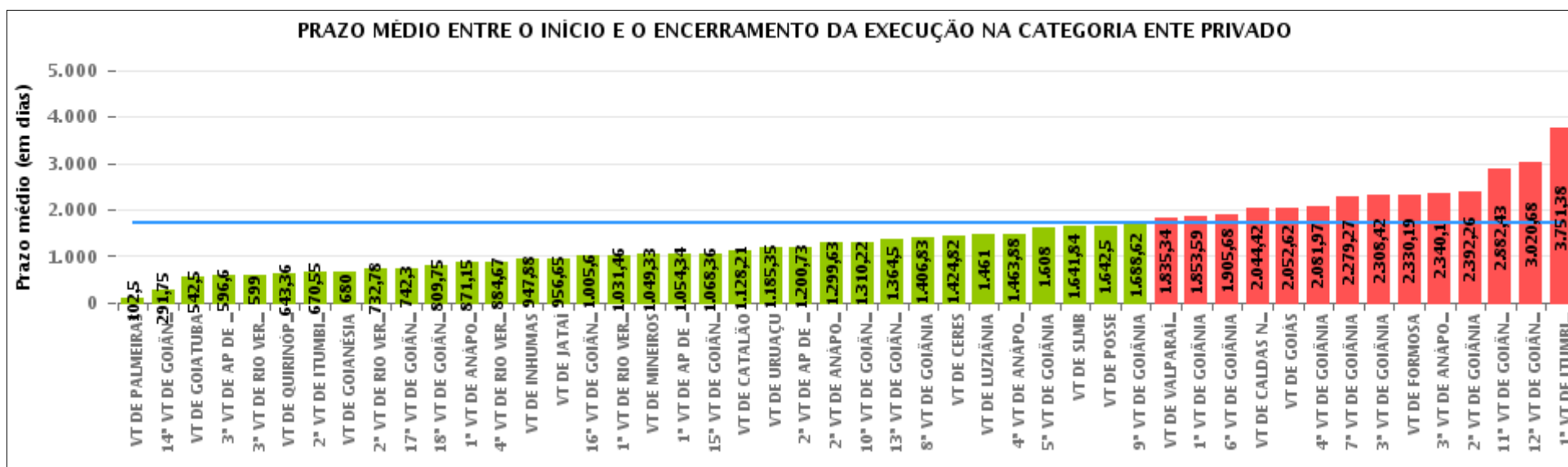
Categoria de Ente	Qtd	Prazo Médio
PRIVADO	23	1.185,35
PÚBLICO	1	412
Total/Média	24	1.153,13





COMPARATIVO DO PRAZO MÉDIO ENTRE O INÍCIO E O ENCERRAMENTO DA EXECUÇÃO - VARA DO TRABALHO DE URUAÇU

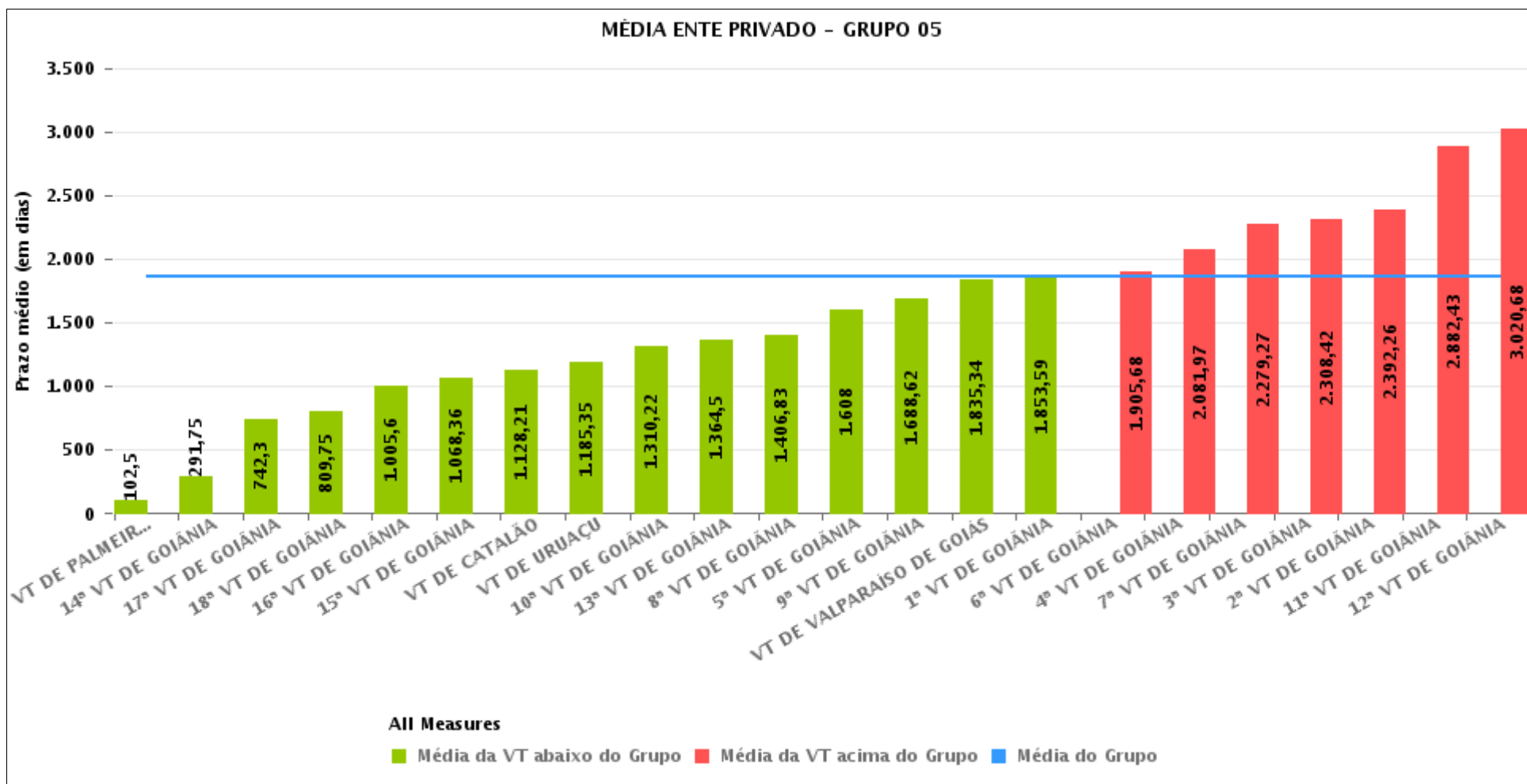
Data de encerramento da execução entre 1/10/2018 e 31/10/2018 23:59:59





COMPARATIVO DO PRAZO MÉDIO ENTRE O INÍCIO E O ENCERRAMENTO DA EXECUÇÃO ENTRE AS VARAS DO GRUPO

Data de encerramento da execução entre 1/10/2018 e 31/10/2018 23:59:59





PRAZO MÉDIO ENTRE O INÍCIO E O ENCERRAMENTO DA EXECUÇÃO POR GRUPO

Data de encerramento da execução entre 1/10/2018 e 31/10/2018 23:59:59

Categoria do Ente	Grupo	Qtd. Processos	Prazo Médio (dias)	Ranking
PRIVADO	GRUPO 04	44	990,25	1°
	GRUPO 03	507	1.598,13	2°
	GRUPO 01	2	1.642,5	3°
	GRUPO 05	526	1.868,38	4°
	GRUPO 02	53	2.330,19	5°

Legenda:	# Grupo 03 – De 1501 a 2000	# Grupo 04 – De 2001 a 2500	# Grupo 05 – Maior que 2500
# Grupo 01 – Até 1000 VT de Posse VT de Pires do Rio	VT de Ceres 1ª VT de Anápolis 2ª VT de Anápolis 3ª VT de Anápolis 4ª VT de Anápolis	VT de Goiatuba VT de Goianésia 1ª VT de Goiânia 2ª VT de Goiânia 3ª VT de Goiânia 4ª VT de Goiânia 5ª VT de Goiânia 6ª VT de Goiânia 7ª VT de Goiânia 8ª VT de Goiânia 9ª VT de Goiânia 10ª VT de Goiânia 11ª VT de Goiânia 12ª VT de Goiânia 13ª VT de Goiânia 14ª VT de Goiânia 15ª VT de Goiânia 16ª VT de Goiânia 17ª VT de Goiânia 18ª VT de Goiânia VT de Inhumas VT de Luziânia	VT de Catalão VT de Uruaçu VT de Valparaíso de Goiás
# Grupo 02 – De 1001 a 1500 VT de Formosa	1ª VT de Aparecida de Goiânia 2ª VT de Aparecida de Goiânia 3ª VT de Aparecida de Goiânia VT de Caldas Novas 1ª VT de Itumbiara 2ª VT de Itumbiara VT de Goiás VT de Jataí VT de Mineiros VT de Quirinópolis 1ª VT de Rio Verde 2ª VT de Rio Verde 3ª VT de Rio Verde 4ª VT de Rio Verde VT de São Luis de Montes Belos		



PRAZO MÉDIO ENTRE O INÍCIO E O ENCERRAMENTO DA EXECUÇÃO DE TODAS AS VARAS DO TRABALHO

Data de encerramento da execução entre 1/10/2018 e 31/10/2018 23:59:59

ENTE PRIVADO

Qtd. Processos	Prazo Médio (dias)
1.132	1.734,43

Vara do Trabalho	Qtd Processos	Prazo Médio	Ranking
VARA DO TRABALHO DE PALMEIRAS	6	102,5	1°
14ª VARA DO TRABALHO DE GOIÂNIA	8	291,75	2°
VARA DO TRABALHO DE GOIATUBA	2	542,5	3°
3ª VARA DO TRABALHO DE APARECIDA DE GOIÂNIA	5	596,6	4°
3ª VARA DO TRABALHO DE RIO VERDE	8	599	5°
VARA DO TRABALHO DE QUIRINÓPOLIS	11	643,36	6°
2ª VARA DO TRABALHO DE ITUMBIARA	11	670,55	7°
VARA DO TRABALHO DE GOIANÉSIA	13	680	8°
2ª VARA DO TRABALHO DE RIO VERDE	18	732,78	9°
17ª VARA DO TRABALHO DE GOIÂNIA	10	742,3	10°
18ª VARA DO TRABALHO DE GOIÂNIA	4	809,75	11°
1ª VARA DO TRABALHO DE ANÁPOLIS	13	871,15	12°
4ª VARA DO TRABALHO DE RIO VERDE	3	884,67	13°
VARA DO TRABALHO DE INHUMAS	17	947,88	14°
VARA DO TRABALHO DE JATAÍ	82	956,65	15°
16ª VARA DO TRABALHO DE GOIÂNIA	15	1.005,6	16°
1ª VARA DO TRABALHO DE RIO VERDE	13	1.031,46	17°
VARA DO TRABALHO DE MINEIROS	3	1.049,33	18°
1ª VARA DO TRABALHO DE APARECIDA DE GOIÂNIA	38	1.054,34	19°
15ª VARA DO TRABALHO DE GOIÂNIA	11	1.068,36	20°
VARA DO TRABALHO DE CATALÃO	14	1.128,21	21°
VARA DO TRABALHO DE URUAÇU	23	1.185,35	22°
2ª VARA DO TRABALHO DE APARECIDA DE GOIÂNIA	11	1.200,73	23°
2ª VARA DO TRABALHO DE ANÁPOLIS	16	1.299,63	24°
10ª VARA DO TRABALHO DE GOIÂNIA	27	1.310,22	25°
13ª VARA DO TRABALHO DE GOIÂNIA	16	1.364,5	26°
8ª VARA DO TRABALHO DE GOIÂNIA	18	1.406,83	27°



PRAZO MÉDIO ENTRE O INÍCIO E O ENCERRAMENTO DA EXECUÇÃO DE TODAS AS VARAS DO TRABALHO

ENTE PRIVADO

Qtd. Processos	Prazo Médio (dias)
1.132	1.734,43

Vara do Trabalho	Qtd Processos	Prazo Médio	Ranking
VARA DO TRABALHO DE CERES	11	1.424,82	28°
VARA DO TRABALHO DE LUZIÂNIA	12	1.461	29°
4ª VARA DO TRABALHO DE ANÁPOLIS	17	1.463,88	30°
5ª VARA DO TRABALHO DE GOIÂNIA	17	1.608	31°
VARA DO TRABALHO DE SÃO LUIS DE MONTES BELOS	25	1.641,84	32°
VARA DO TRABALHO DE POSSE	2	1.642,5	33°
9ª VARA DO TRABALHO DE GOIÂNIA	34	1.688,62	34°
VARA DO TRABALHO DE VALPARAÍSO DE GOIÁS	47	1.835,34	35°
1ª VARA DO TRABALHO DE GOIÂNIA	29	1.853,59	36°
6ª VARA DO TRABALHO DE GOIÂNIA	28	1.905,68	37°
VARA DO TRABALHO DE CALDAS NOVAS	88	2.044,42	38°
VARA DO TRABALHO DE GOIÁS	45	2.052,62	39°
4ª VARA DO TRABALHO DE GOIÂNIA	77	2.081,97	40°
7ª VARA DO TRABALHO DE GOIÂNIA	22	2.279,27	41°
3ª VARA DO TRABALHO DE GOIÂNIA	26	2.308,42	42°
VARA DO TRABALHO DE FORMOSA	53	2.330,19	43°
3ª VARA DO TRABALHO DE ANÁPOLIS	68	2.340,1	44°
2ª VARA DO TRABALHO DE GOIÂNIA	19	2.392,26	45°
11ª VARA DO TRABALHO DE GOIÂNIA	28	2.882,43	46°
12ª VARA DO TRABALHO DE GOIÂNIA	47	3.020,68	47°
1ª VARA DO TRABALHO DE ITUMBIARA	21	3.751,38	48°



PRAZO MÉDIO ENTRE O INÍCIO E O ENCERRAMENTO DA EXECUÇÃO - VARA DO TRABALHO DE URUAÇU

Data de encerramento da execução entre 1/10/2018 e 31/10/2018 23:59:59

VARA DO TRABALHO DE URUAÇU

ENTE PRIVADO

Qtd	Prazo Médio
23	1.185,35

Nr. Processo	Início	Homolog.	Prazo
ExFis - 0000576-44.2010.5.18.0251	28/10/10	27/10/18	2.921
ExFis - 0101800-30.2007.5.18.0251	07/11/07	01/10/18	3.981
RTOrd - 0000266-96.2014.5.18.0251	23/06/15	15/10/18	1.210
RTOrd - 0001164-65.2014.5.18.0201	26/07/16	30/10/18	826
RTOrd - 0010171-13.2016.5.18.0201	05/09/17	02/10/18	392
RTOrd - 0010474-61.2015.5.18.0201	18/07/17	07/10/18	446
RTOrd - 0010777-41.2016.5.18.0201	23/09/16	27/10/18	764
RTOrd - 0010780-93.2016.5.18.0201	20/09/16	27/10/18	767
RTOrd - 0010787-85.2016.5.18.0201	10/10/16	27/10/18	747
RTOrd - 0010793-92.2016.5.18.0201	23/09/16	27/10/18	764
RTOrd - 0010794-77.2016.5.18.0201	20/09/16	27/10/18	767
RTOrd - 0010951-50.2016.5.18.0201	23/08/16	27/10/18	795
RTOrd - 0010966-19.2016.5.18.0201	20/09/16	29/10/18	769
RTOrd - 0010969-71.2016.5.18.0201	23/09/16	27/10/18	764
RTOrd - 0011177-55.2016.5.18.0201	08/07/17	30/10/18	479
RTOrd - 0011668-62.2016.5.18.0201	09/09/16	27/10/18	778
RTOrd - 0011671-17.2016.5.18.0201	29/08/16	27/10/18	789
RTOrd - 0012342-40.2016.5.18.0201	23/08/17	02/10/18	405
RTOrd - 0035900-32.2009.5.18.0251	23/11/11	16/10/18	2.519
RTOrd - 0043400-42.2008.5.18.0201	18/12/09	15/10/18	3.223
RTSum - 0000561-41.2011.5.18.0251	05/03/13	19/10/18	2.054
RTSum - 0011134-55.2015.5.18.0201	16/11/16	02/10/18	685

Legenda:

- Início : data do início da liquidação

- Homolog : data da decisão homologatória dos cálculos

- Prazo: O prazo médio entre a data da decisão homologatória dos cálculos e a data do início da liquidação .



PRAZO MÉDIO ENTRE O INÍCIO E O ENCERRAMENTO DA EXECUÇÃO - VARA DO TRABALHO DE URUAÇU

VARA DO TRABALHO DE URUAÇU

ENTE PRIVADO

Qtd	Prazo Médio
23	1.185,35

Nr. Processo	Início	Homolog.	Prazo
RTSum - 0011865-17.2016.5.18.0201	23/08/17	15/10/18	418

Legenda:

- Início : data do início da liquidação
- Homolog : data da decisão homologatória dos cálculos
- Prazo: O prazo médio entre a data da decisão homologatória dos cálculos e a data do início da liquidação .