

Conceituação

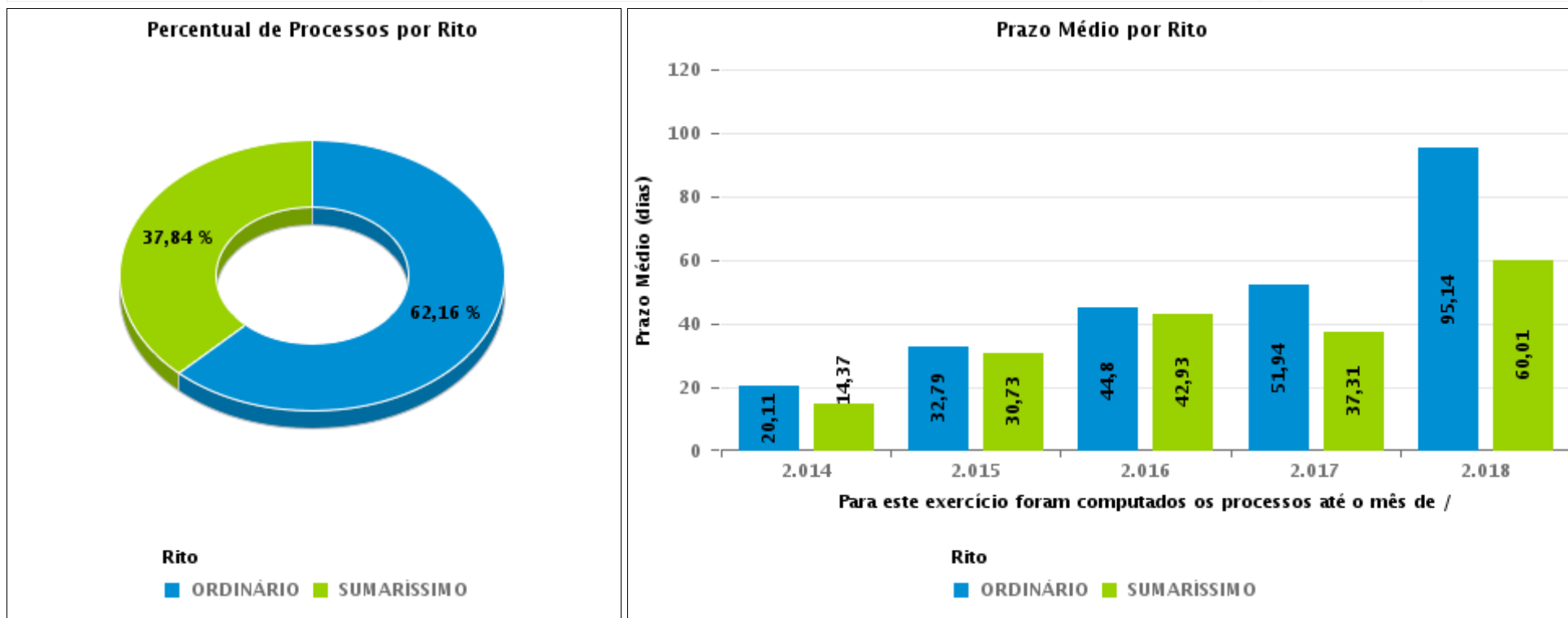
Tema	Prazos Processuais
Relatórios	Evolução Histórica Comparativo por VT Comparativo por Grupo Por Grupo Por VT Por Processo
Resumo	Apresenta o prazo médio entre o início e o encerramento da liquidação.
Descrição	<p>O prazo médio é obtido entre a data da decisão homologatória dos cálculos e a data do início da liquidação (da apresentação do cálculo, dos artigos ou arbitramento). Considerar os processos com decisão homologatória da liquidação no período de apuração. Devem ser excluídos os processos com liquidação encerrada por acordo.</p> <p>Os dados são extraídos baseando-se nos itens do e-Gestão:</p> <p>359 e 90359 - Do início até o encerramento da liquidação - rito sumaríssimo;</p> <p>371 e 90371 – Do início até o encerramento da liquidação - exceto rito sumaríssimo.</p>
Origem da informação	e-Gestão
Critérios e transformações	Coletado do e-Gestão, consolidado, otimizado e classificado para análise.
Análises possíveis	Prazo médio entre o início e o encerramento da liquidação, detalhado de forma geral, por grupo, por VT e por processo.



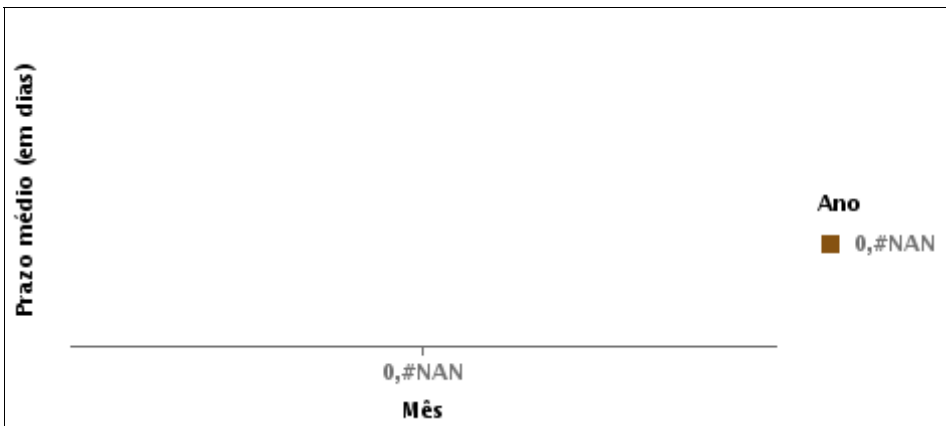
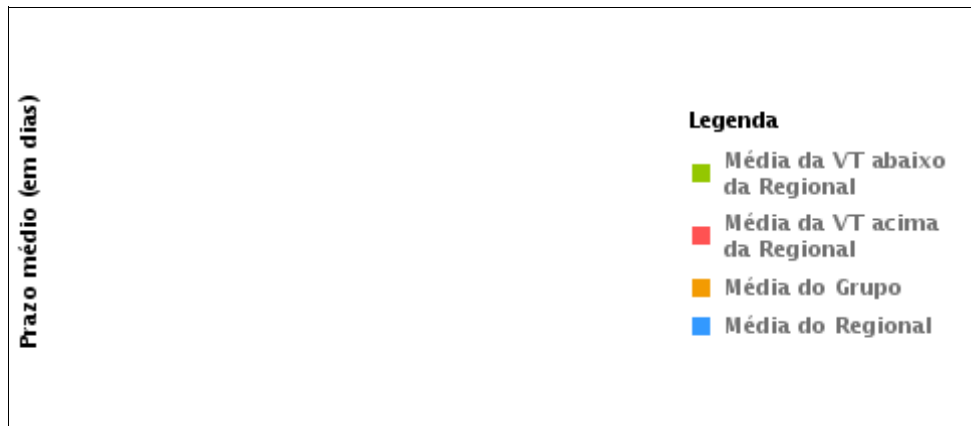
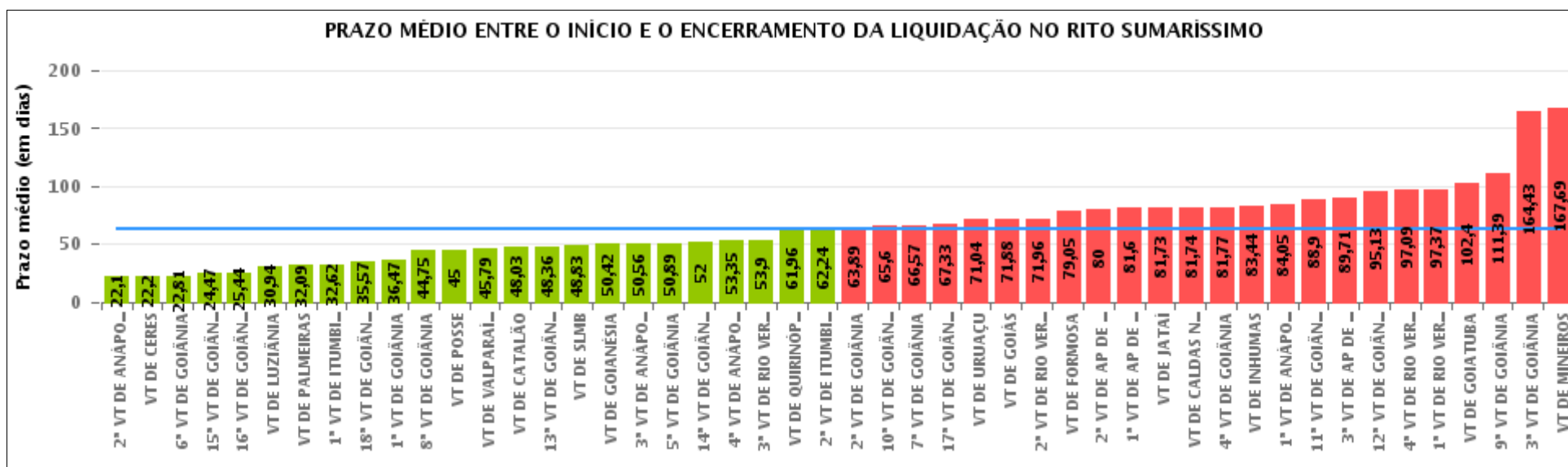
EVOLUÇÃO HISTÓRICA DOS PRAZOS PROCESSUAIS ENTRE O INÍCIO E O ENCERRAMENTO DA LIQUIDAÇÃO -

Data de encerramento da liquidação entre 1/10/2018 e 31/10/2018 23:59:59

Rito	Qtd	Prazo Médio
ORDINÁRIO	23	93,83
SUMARÍSSIMO	14	66,57
Total/Média	37	83,51



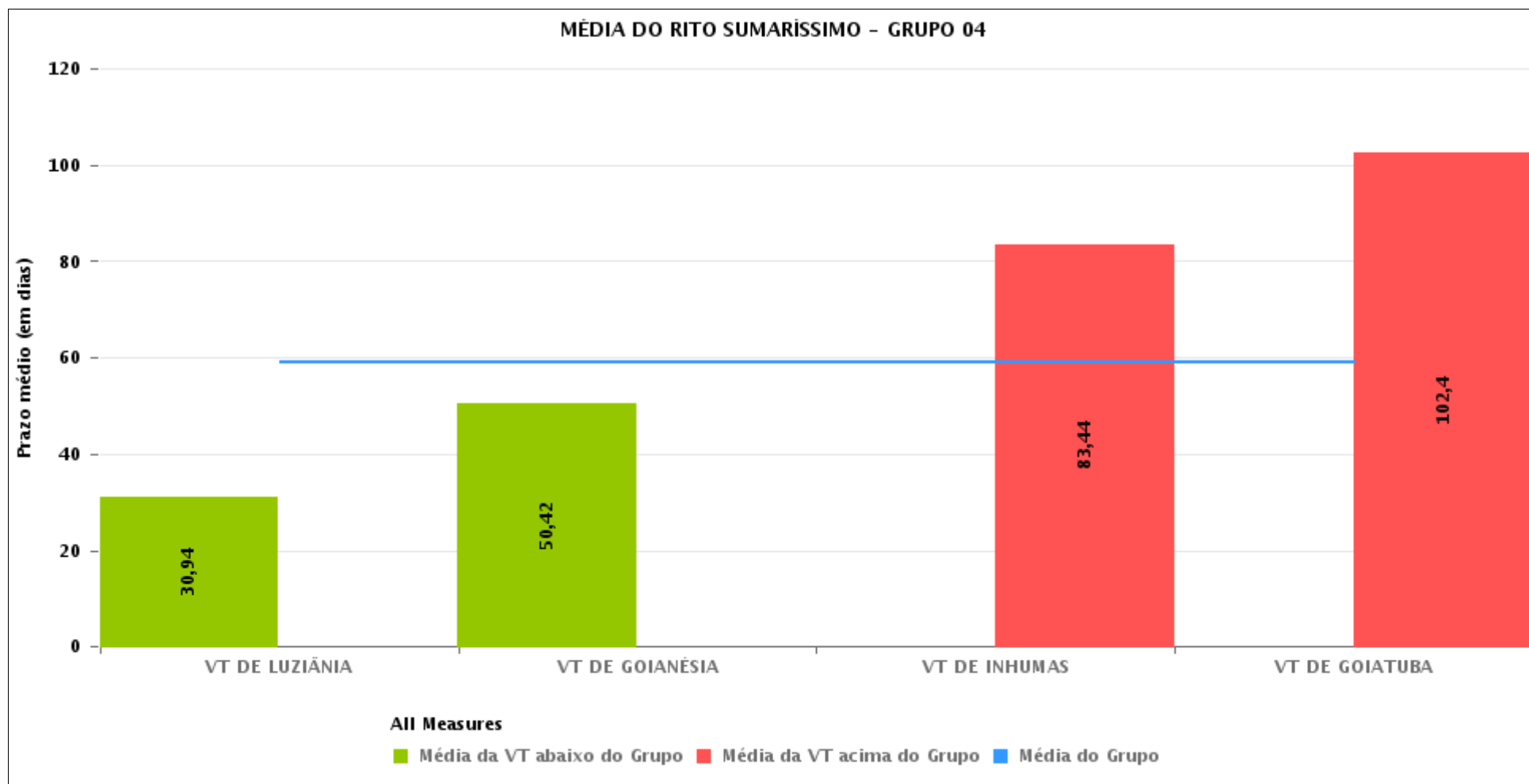
Data de encerramento da liquidação entre 1/10/2018 e 31/10/2018 23:59:59





COMPARATIVO DO PRAZO MÉDIO ENTRE O INÍCIO E O ENCERRAMENTO DA LIQUIDAÇÃO ENTRE AS VARAS DO GRUPO

Data de encerramento da liquidação entre 1/10/2018 e 31/10/2018 23:59:59





PRAZO MÉDIO ENTRE O INÍCIO E O ENCERRAMENTO DA LIQUIDAÇÃO POR GRUPO

Data de encerramento da liquidação entre 1/10/2018 e 31/10/2018 23:59:59

Rito	Grupo	Qtd. Processos	Prazo Médio (dias)	Ranking
SUMARÍSSIMO	GRUPO 01	4	45	1°
	GRUPO 04	134	59,11	2°
	GRUPO 05	590	59,85	3°
	GRUPO 03	478	67,79	4°
	GRUPO 02	19	79,05	5°

Legenda:	# Grupo 03 – De 1501 a 2000	# Grupo 04 – De 2001 a 2500	# Grupo 05 – Maior que 2500
# Grupo 01 – Até 1000 VT de Posse VT de Pires do Rio	VT de Ceres 1ª VT de Anápolis 2ª VT de Anápolis 3ª VT de Anápolis 4ª VT de Anápolis	VT de Goiatuba VT de Goianésia 1ª VT de Goiânia 2ª VT de Goiânia 3ª VT de Goiânia 4ª VT de Goiânia 5ª VT de Goiânia 6ª VT de Goiânia 7ª VT de Goiânia 8ª VT de Goiânia 9ª VT de Goiânia 10ª VT de Goiânia 11ª VT de Goiânia 12ª VT de Goiânia 13ª VT de Goiânia 14ª VT de Goiânia 15ª VT de Goiânia 16ª VT de Goiânia 17ª VT de Goiânia 18ª VT de Goiânia VT de Inhumas VT de Luziânia	VT de Catalão VT de Uruaçu VT de Valparaíso de Goiás
# Grupo 02 – De 1001 a 1500 VT de Formosa	1ª VT de Aparecida de Goiânia 2ª VT de Aparecida de Goiânia 3ª VT de Aparecida de Goiânia VT de Caldas Novas 1ª VT de Itumbiara 2ª VT de Itumbiara VT de Goiás VT de Jataí VT de Mineiros VT de Quirinópolis 1ª VT de Rio Verde 2ª VT de Rio Verde 3ª VT de Rio Verde 4ª VT de Rio Verde VT de São Luis de Montes Belos		



PRAZO MÉDIO ENTRE O INÍCIO E O ENCERRAMENTO DA LIQUIDAÇÃO DE TODAS AS VARAS DO TRABALHO

Data de encerramento da liquidação entre 1/10/2018 e 31/10/2018 23:59:59

SUMARÍSSIMO

Qtd. Processos	Prazo Médio (dias)
1.225	63,12

Vara do Trabalho	Qtd Processos	Prazo Médio	Ranking
2ª VARA DO TRABALHO DE ANÁPOLIS	21	22,1	1º
VARA DO TRABALHO DE CERES	56	22,2	2º
6ª VARA DO TRABALHO DE GOIÂNIA	16	22,81	3º
15ª VARA DO TRABALHO DE GOIÂNIA	15	24,47	4º
16ª VARA DO TRABALHO DE GOIÂNIA	25	25,44	5º
VARA DO TRABALHO DE LUZIÂNIA	33	30,94	6º
VARA DO TRABALHO DE PALMEIRAS	11	32,09	7º
1ª VARA DO TRABALHO DE ITUMBIARA	29	32,62	8º
18ª VARA DO TRABALHO DE GOIÂNIA	28	35,57	9º
1ª VARA DO TRABALHO DE GOIÂNIA	17	36,47	10º
8ª VARA DO TRABALHO DE GOIÂNIA	32	44,75	11º
VARA DO TRABALHO DE POSSE	4	45	12º
VARA DO TRABALHO DE VALPARAÍSO DE GOIÁS	48	45,79	13º
VARA DO TRABALHO DE CATALÃO	40	48,03	14º
13ª VARA DO TRABALHO DE GOIÂNIA	33	48,36	15º
VARA DO TRABALHO DE SÃO LUIS DE MONTES BELOS	18	48,83	16º
VARA DO TRABALHO DE GOIANÉSIA	52	50,42	17º
3ª VARA DO TRABALHO DE ANÁPOLIS	18	50,56	18º
5ª VARA DO TRABALHO DE GOIÂNIA	19	50,89	19º
14ª VARA DO TRABALHO DE GOIÂNIA	28	52	20º
4ª VARA DO TRABALHO DE ANÁPOLIS	31	53,35	21º
3ª VARA DO TRABALHO DE RIO VERDE	21	53,9	22º
VARA DO TRABALHO DE QUIRINÓPOLIS	23	61,96	23º
2ª VARA DO TRABALHO DE ITUMBIARA	17	62,24	24º
2ª VARA DO TRABALHO DE GOIÂNIA	9	63,89	25º
10ª VARA DO TRABALHO DE GOIÂNIA	42	65,6	26º



PRAZO MÉDIO ENTRE O INÍCIO E O ENCERRAMENTO DA LIQUIDAÇÃO DE TODAS AS VARAS DO TRABALHO

SUMARÍSSIMO

Qtd. Processos	Prazo Médio (dias)
1.225	63,12

Vara do Trabalho	Qtd Processos	Prazo Médio	Ranking
7ª VARA DO TRABALHO DE GOIÂNIA	14	66,57	27°
17ª VARA DO TRABALHO DE GOIÂNIA	39	67,33	28°
VARA DO TRABALHO DE URUAÇU	50	71,04	29°
VARA DO TRABALHO DE GOIÁS	8	71,88	30°
2ª VARA DO TRABALHO DE RIO VERDE	27	71,96	31°
VARA DO TRABALHO DE FORMOSA	19	79,05	32°
2ª VARA DO TRABALHO DE APARECIDA DE GOIÂNIA	24	80	33°
1ª VARA DO TRABALHO DE APARECIDA DE GOIÂNIA	40	81,6	34°
VARA DO TRABALHO DE JATAÍ	11	81,73	35°
VARA DO TRABALHO DE CALDAS NOVAS	19	81,74	36°
4ª VARA DO TRABALHO DE GOIÂNIA	44	81,77	37°
VARA DO TRABALHO DE INHUMAS	39	83,44	38°
1ª VARA DO TRABALHO DE ANÁPOLIS	20	84,05	39°
11ª VARA DO TRABALHO DE GOIÂNIA	30	88,9	40°
3ª VARA DO TRABALHO DE APARECIDA DE GOIÂNIA	28	89,71	41°
12ª VARA DO TRABALHO DE GOIÂNIA	15	95,13	42°
4ª VARA DO TRABALHO DE RIO VERDE	22	97,09	43°
1ª VARA DO TRABALHO DE RIO VERDE	19	97,37	44°
VARA DO TRABALHO DE GOIATUBA	10	102,4	45°
9ª VARA DO TRABALHO DE GOIÂNIA	28	111,39	46°
3ª VARA DO TRABALHO DE GOIÂNIA	7	164,43	47°
VARA DO TRABALHO DE MINEIROS	26	167,69	48°



PRAZO MÉDIO ENTRE O INÍCIO E O ENCERRAMENTO DA LIQUIDAÇÃO -

Data de encerramento da liquidação entre 1/10/2018 e 31/10/2018 23:59:59

Qtd	Prazo Médio

Nr. Processo	Início	Homolog.	Prazo

Legenda:

- Início : data do início da liquidação
- Homolog : data da decisão homologatória dos cálculos
- Prazo: O prazo médio entre a data da decisão homologatória dos cálculos e a data do início da liquidação .