

## Conceituação

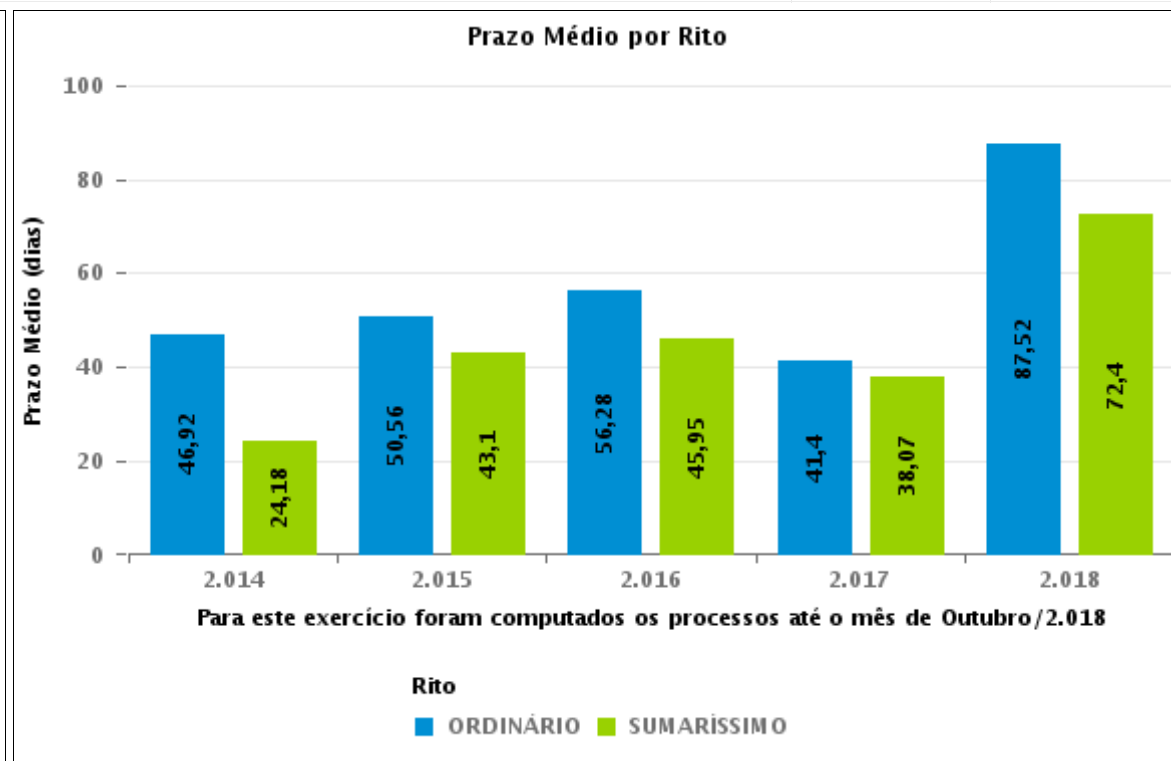
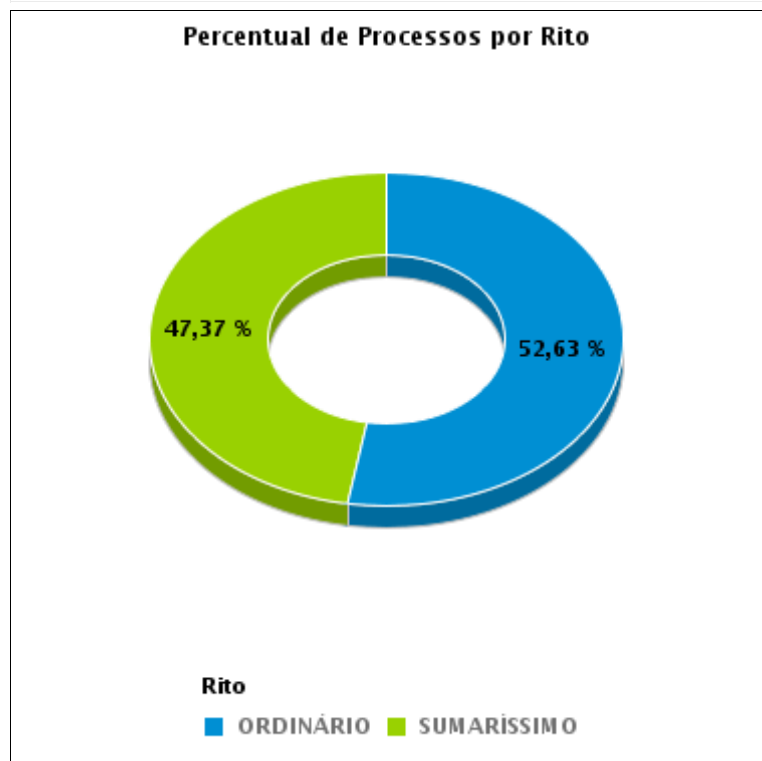
Tema	Prazos Processuais
<b>Relatórios</b>	Evolução Histórica Comparativo por VT Comparativo por Grupo Por Grupo Por VT Por Processo
<b>Resumo</b>	Apresenta o prazo médio entre o início e o encerramento da liquidação.
<b>Descrição</b>	O prazo médio é obtido entre a data da decisão homologatória dos cálculos e a data do início da liquidação (da apresentação do cálculo, dos artigos ou arbitramento). Considerar os processos com decisão homologatória da liquidação no período de apuração. Devem ser excluídos os processos com liquidação encerrada por acordo.  Os dados são extraídos baseando-se nos itens do e-Gestão:  359 e 90359 - Do início até o encerramento da liquidação - rito sumaríssimo;  371 e 90371 – Do início até o encerramento da liquidação - exceto rito sumaríssimo.
<b>Origem da informação</b>	e-Gestão
<b>Critérios e transformações</b>	Coletado do e-Gestão, consolidado, otimizado e classificado para análise.
<b>Análises possíveis</b>	Prazo médio entre o início e o encerramento da liquidação, detalhado de forma geral, por grupo, por VT e por processo.



## EVOLUÇÃO HISTÓRICA DOS PRAZOS PROCESSUAIS ENTRE O INÍCIO E O ENCERRAMENTO DA LIQUIDAÇÃO - 3ª VARA DO TRABALHO DE ANÁPOLIS

Data de encerramento da liquidação entre 1/10/2018 e 31/10/2018 23:59:59

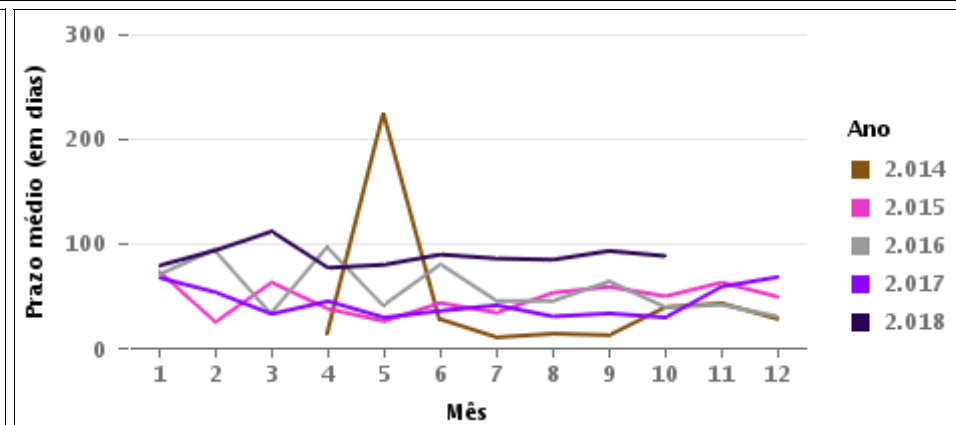
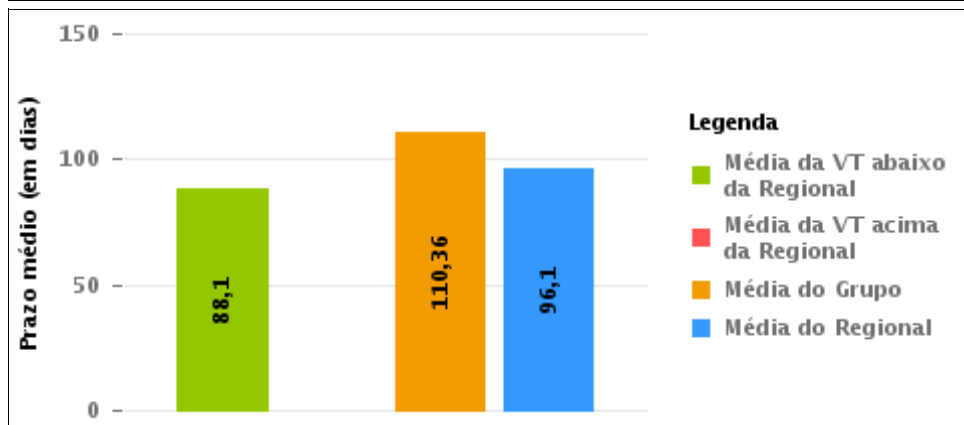
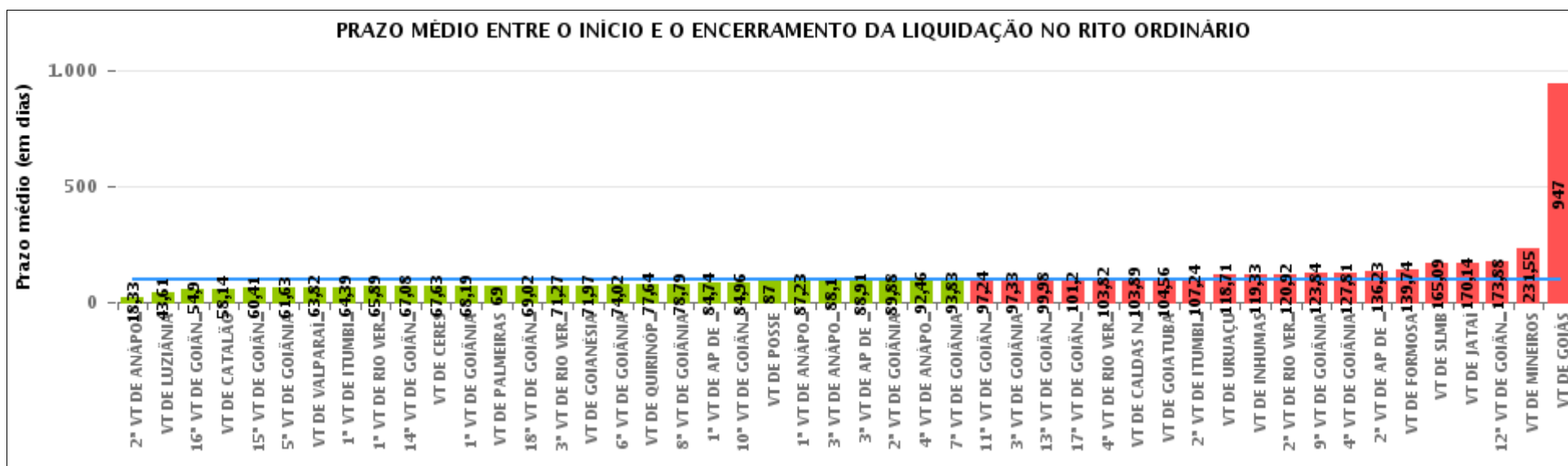
Rito	Qtd	Prazo Médio
ORDINÁRIO	20	88,1
SUMARÍSSIMO	18	50,56
<b>Total/Média</b>	<b>38</b>	<b>70,32</b>





## COMPARATIVO DO PRAZO MÉDIO ENTRE O INÍCIO E O ENCERRAMENTO DA LIQUIDAÇÃO - 3ª VARA DO TRABALHO DE ANÁPOLIS

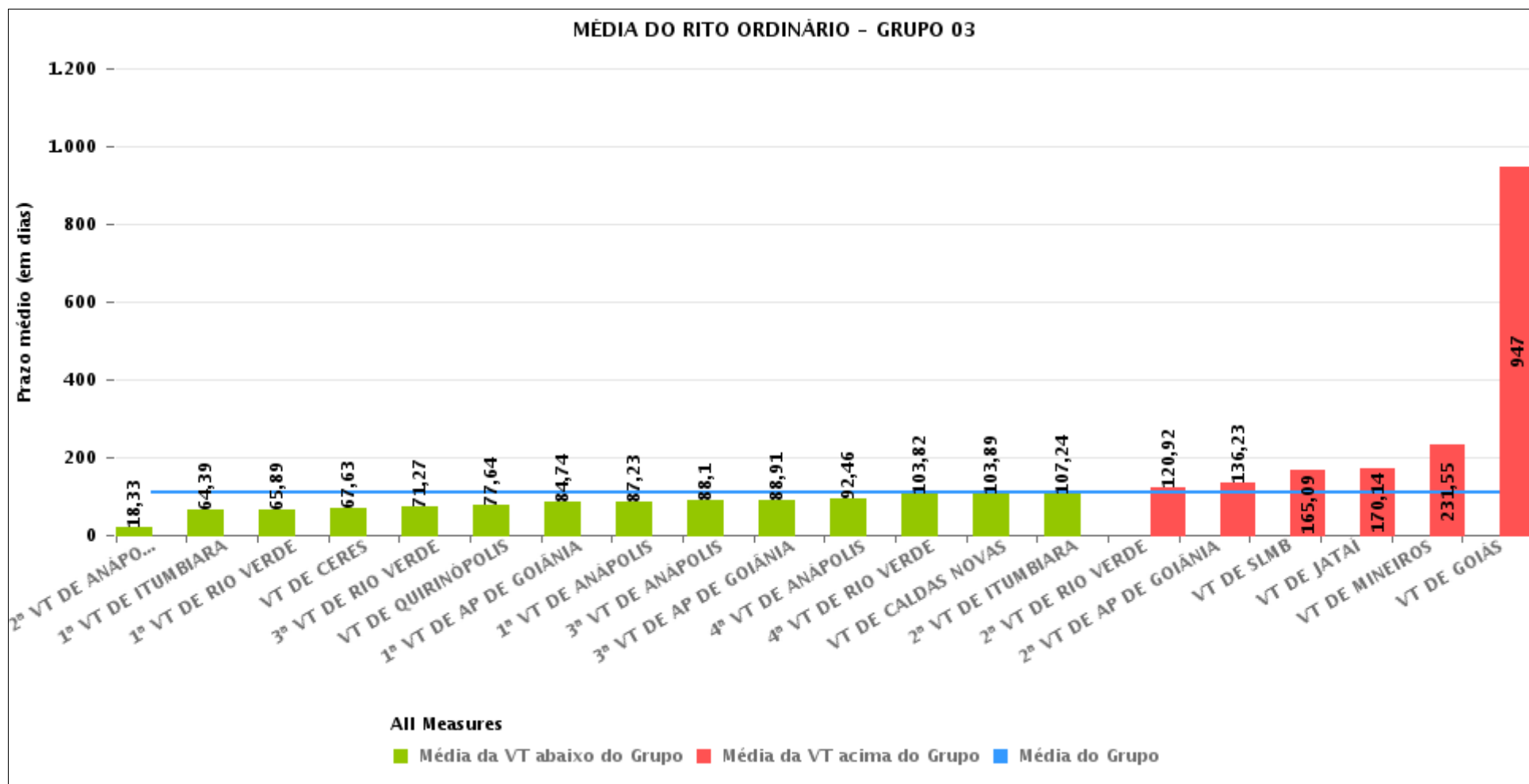
Data de encerramento da liquidação entre 1/10/2018 e 31/10/2018 23:59:59





## COMPARATIVO DO PRAZO MÉDIO ENTRE O INÍCIO E O ENCERRAMENTO DA LIQUIDAÇÃO ENTRE AS VARAS DO GRUPO

Data de encerramento da liquidação entre 1/10/2018 e 31/10/2018 23:59:59





## PRAZO MÉDIO ENTRE O INÍCIO E O ENCERRAMENTO DA LIQUIDAÇÃO POR GRUPO

Data de encerramento da liquidação entre 1/10/2018 e 31/10/2018 23:59:59

Rito	Grupo	Qtd. Processos	Prazo Médio (dias)	Ranking
ORDINÁRIO	GRUPO 04	179	80,77	1°
	GRUPO 01	2	87	2°
	GRUPO 05	998	87,53	3°
	GRUPO 03	690	110,36	4°
	GRUPO 02	34	139,74	5°

Legenda:	# Grupo 03 – De 1501 a 2000	# Grupo 04 – De 2001 a 2500	# Grupo 05 – Maior que 2500
# Grupo 01 – Até 1000 VT de Posse VT de Pires do Rio	VT de Ceres 1ª VT de Anápolis 2ª VT de Anápolis 3ª VT de Anápolis 4ª VT de Anápolis	VT de Goiatuba VT de Goianésia 1ª VT de Goiânia 2ª VT de Goiânia 3ª VT de Goiânia 4ª VT de Goiânia 5ª VT de Goiânia 6ª VT de Goiânia 7ª VT de Goiânia 8ª VT de Goiânia 9ª VT de Goiânia 10ª VT de Goiânia 11ª VT de Goiânia 12ª VT de Goiânia 13ª VT de Goiânia 14ª VT de Goiânia 15ª VT de Goiânia 16ª VT de Goiânia 17ª VT de Goiânia 18ª VT de Goiânia VT de Inhumas VT de Luziânia	VT de Catalão VT de Uruaçu VT de Valparaíso de Goiás
# Grupo 02 – De 1001 a 1500 VT de Formosa	1ª VT de Aparecida de Goiânia 2ª VT de Aparecida de Goiânia 3ª VT de Aparecida de Goiânia VT de Caldas Novas 1ª VT de Itumbiara 2ª VT de Itumbiara VT de Goiás VT de Jataí VT de Mineiros VT de Quirinópolis 1ª VT de Rio Verde 2ª VT de Rio Verde 3ª VT de Rio Verde 4ª VT de Rio Verde VT de São Luis de Montes Belos		



## PRAZO MÉDIO ENTRE O INÍCIO E O ENCERRAMENTO DA LIQUIDAÇÃO DE TODAS AS VARAS DO TRABALHO

Data de encerramento da liquidação entre 1/10/2018 e 31/10/2018 23:59:59

### ORDINÁRIO

Qtd. Processos	Prazo Médio (dias)
1.903	96,1

Vara do Trabalho	Qtd Processos	Prazo Médio	Ranking
2ª VARA DO TRABALHO DE ANÁPOLIS	12	18,33	1º
VARA DO TRABALHO DE LUZIÂNIA	59	43,61	2º
16ª VARA DO TRABALHO DE GOIÂNIA	62	54,9	3º
VARA DO TRABALHO DE CATALÃO	50	58,14	4º
15ª VARA DO TRABALHO DE GOIÂNIA	51	60,41	5º
5ª VARA DO TRABALHO DE GOIÂNIA	51	61,63	6º
VARA DO TRABALHO DE VALPARAÍSO DE GOIÁS	51	63,82	7º
1ª VARA DO TRABALHO DE ITUMBIARA	46	64,39	8º
1ª VARA DO TRABALHO DE RIO VERDE	53	65,89	9º
14ª VARA DO TRABALHO DE GOIÂNIA	38	67,08	10º
VARA DO TRABALHO DE CERES	19	67,63	11º
1ª VARA DO TRABALHO DE GOIÂNIA	16	68,19	12º
VARA DO TRABALHO DE PALMEIRAS	18	69	13º
18ª VARA DO TRABALHO DE GOIÂNIA	52	69,02	14º
3ª VARA DO TRABALHO DE RIO VERDE	49	71,27	15º
VARA DO TRABALHO DE GOIANÉSIA	38	71,97	16º
6ª VARA DO TRABALHO DE GOIÂNIA	51	74,02	17º
VARA DO TRABALHO DE QUIRINÓPOLIS	47	77,64	18º
8ª VARA DO TRABALHO DE GOIÂNIA	73	78,79	19º
1ª VARA DO TRABALHO DE APARECIDA DE GOIÂNIA	39	84,74	20º
10ª VARA DO TRABALHO DE GOIÂNIA	71	84,96	21º
VARA DO TRABALHO DE POSSE	2	87	22º
1ª VARA DO TRABALHO DE ANÁPOLIS	31	87,23	23º
3ª VARA DO TRABALHO DE ANÁPOLIS	20	88,1	24º
3ª VARA DO TRABALHO DE APARECIDA DE GOIÂNIA	43	88,91	25º
2ª VARA DO TRABALHO DE GOIÂNIA	16	89,88	26º



## PRAZO MÉDIO ENTRE O INÍCIO E O ENCERRAMENTO DA LIQUIDAÇÃO DE TODAS AS VARAS DO TRABALHO

### ORDINÁRIO

Qtd. Processos	Prazo Médio (dias)
1.903	96,1

Vara do Trabalho	Qtd Processos	Prazo Médio	Ranking
4ª VARA DO TRABALHO DE ANÁPOLIS	26	92,46	27°
7ª VARA DO TRABALHO DE GOIÂNIA	23	93,83	28°
11ª VARA DO TRABALHO DE GOIÂNIA	59	97,24	29°
3ª VARA DO TRABALHO DE GOIÂNIA	3	97,33	30°
13ª VARA DO TRABALHO DE GOIÂNIA	55	99,98	31°
17ª VARA DO TRABALHO DE GOIÂNIA	45	101,2	32°
4ª VARA DO TRABALHO DE RIO VERDE	33	103,82	33°
VARA DO TRABALHO DE CALDAS NOVAS	18	103,89	34°
VARA DO TRABALHO DE GOIATUBA	43	104,56	35°
2ª VARA DO TRABALHO DE ITUMBIARA	45	107,24	36°
VARA DO TRABALHO DE URUAÇU	78	118,71	37°
VARA DO TRABALHO DE INHUMAS	39	119,33	38°
2ª VARA DO TRABALHO DE RIO VERDE	37	120,92	39°
9ª VARA DO TRABALHO DE GOIÂNIA	45	123,84	40°
4ª VARA DO TRABALHO DE GOIÂNIA	57	127,81	41°
2ª VARA DO TRABALHO DE APARECIDA DE GOIÂNIA	40	136,23	42°
VARA DO TRABALHO DE FORMOSA	34	139,74	43°
VARA DO TRABALHO DE SÃO LUIS DE MONTES BELOS	44	165,09	44°
VARA DO TRABALHO DE JATAÍ	22	170,14	45°
12ª VARA DO TRABALHO DE GOIÂNIA	33	173,88	46°
VARA DO TRABALHO DE MINEIROS	65	231,55	47°
VARA DO TRABALHO DE GOIÁS	1	947	48°



## PRAZO MÉDIO ENTRE O INÍCIO E O ENCERRAMENTO DA LIQUIDAÇÃO - 3ª VARA DO TRABALHO DE ANÁPOLIS

Data de encerramento da liquidação entre 1/10/2018 e 31/10/2018 23:59:59

### 3ª VARA DO TRABALHO DE ANÁPOLIS

#### ORDINÁRIO

Qtd	Prazo Médio
20	88,1

Nr. Processo	Início	Homolog.	Prazo
ConPag - 0010745-24.2018.5.18.0053	27/09/18	05/10/18	8
HoTrEx - 0010310-50.2018.5.18.0053	16/07/18	09/10/18	85
HoTrEx - 0010506-20.2018.5.18.0053	15/08/18	01/10/18	47
HoTrEx - 0010507-05.2018.5.18.0053	15/08/18	01/10/18	47
RTOOrd - 0010102-03.2017.5.18.0053	09/08/18	02/10/18	54
RTOOrd - 0010219-91.2017.5.18.0053	03/09/18	29/10/18	56
RTOOrd - 0010298-36.2018.5.18.0053	19/07/18	05/10/18	78
RTOOrd - 0010314-87.2018.5.18.0053	13/09/18	10/10/18	27
RTOOrd - 0010773-26.2017.5.18.0053	09/05/18	18/10/18	162
RTOOrd - 0010780-18.2017.5.18.0053	18/12/17	09/10/18	295
RTOOrd - 0010870-26.2017.5.18.0053	30/10/17	03/10/18	338
RTOOrd - 0010956-94.2017.5.18.0053	08/06/18	31/10/18	145
RTOOrd - 0011020-07.2017.5.18.0053	23/08/18	15/10/18	53
RTOOrd - 0011035-15.2013.5.18.0053	23/07/18	09/10/18	78
RTOOrd - 0011092-91.2017.5.18.0053	23/08/18	17/10/18	55
RTOOrd - 0011200-23.2017.5.18.0053	14/09/18	10/10/18	26
RTOOrd - 0011286-28.2016.5.18.0053	05/07/18	09/10/18	96
RTOOrd - 0011302-79.2016.5.18.0053	26/09/18	30/10/18	34
RTOOrd - 0011556-86.2015.5.18.0053	06/09/18	03/10/18	27
RTOOrd - 0011821-54.2016.5.18.0053	15/08/18	05/10/18	51

**Legenda:**  
- Início : data do início da liquidação  
- Homolog : data da decisão homologatória dos cálculos  
- Prazo: O prazo médio entre a data da decisão homologatória dos cálculos e a data do início da liquidação .





**PRAZO MÉDIO ENTRE O INÍCIO E O ENCERRAMENTO  
DA LIQUIDAÇÃO - 3ª VARA DO TRABALHO DE  
ANÁPOLIS**