

## Conceituação

Tema	Prazos Processuais
<b>Relatórios</b>	Evolução Histórica Comparativo por VT Comparativo por Grupo Por Grupo Por VT Por Processo
<b>Resumo</b>	Apresenta o prazo médio desde o ajuizamento da ação até realização da primeira audiência.
<b>Descrição</b>	O prazo médio é obtido calculando-se a quantidade de dias decorridos desde o ajuizamento até a realização da 1ª audiência. Os dados são extraídos baseando-se nos itens do e-Gestão:  263 e 90263 - Do ajuizamento da ação até a realização da 1ª audiência na fase de conhecimento – rito sumaríssimo;  264 e 90264 – Do ajuizamento da ação até a realização da 1ª audiência na fase de conhecimento – exceto rito sumaríssimo (ordinário)
<b>Origem da informação</b>	e-Gestão
<b>Critérios e transformações</b>	Coletado do e-Gestão, consolidado, otimizado e classificado para análise.
<b>Análises possíveis</b>	Prazo médio entre o ajuizamento da ação e a realização da primeira audiência, detalhado de forma Geral, Por grupo, por VT e Por Processo.

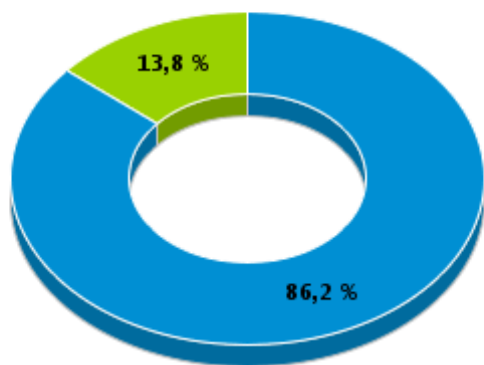


## EVOLUÇÃO HISTÓRICA DOS PRAZOS PROCESSUAIS PARA REALIZAÇÃO DA 1ª AUDIÊNCIA - 2ª VARA DO TRABALHO DE ITUMBIARA

Data da 1ª audiência entre 1/1/2018 e 30/11/2018 23:59:59

Rito	Qtd	Prazo Médio
ORDINÁRIO	356	40,6
SUMARÍSSIMO	57	65,7
<b>Total/Média</b>	<b>413</b>	<b>44,06</b>

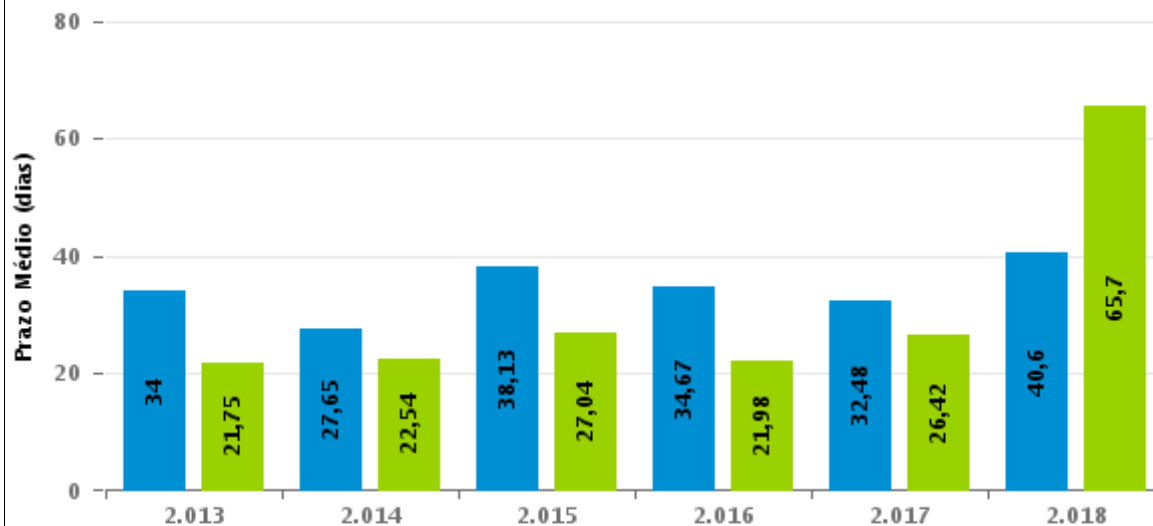
Percentual de Processos por Rito



Rito

■ ORDINÁRIO ■ SUMARÍSSIMO

Prazo Médio por Rito



Para este exercício foram computados os processos até o mês de Outubro/2018

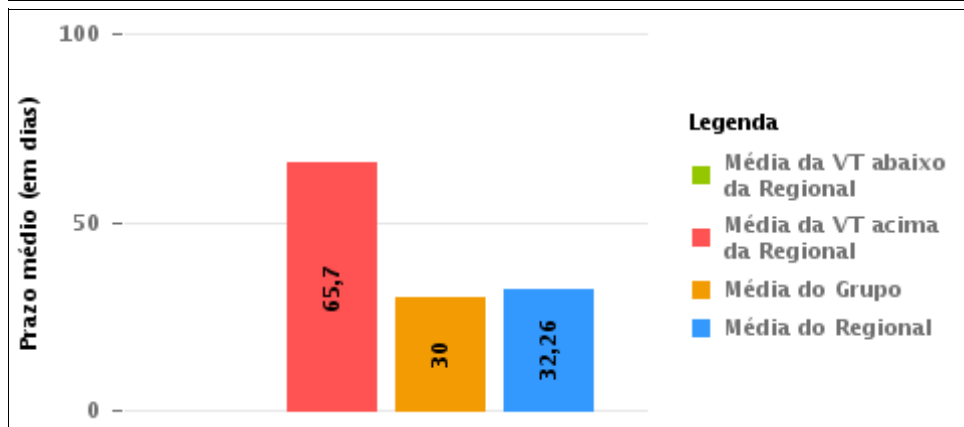
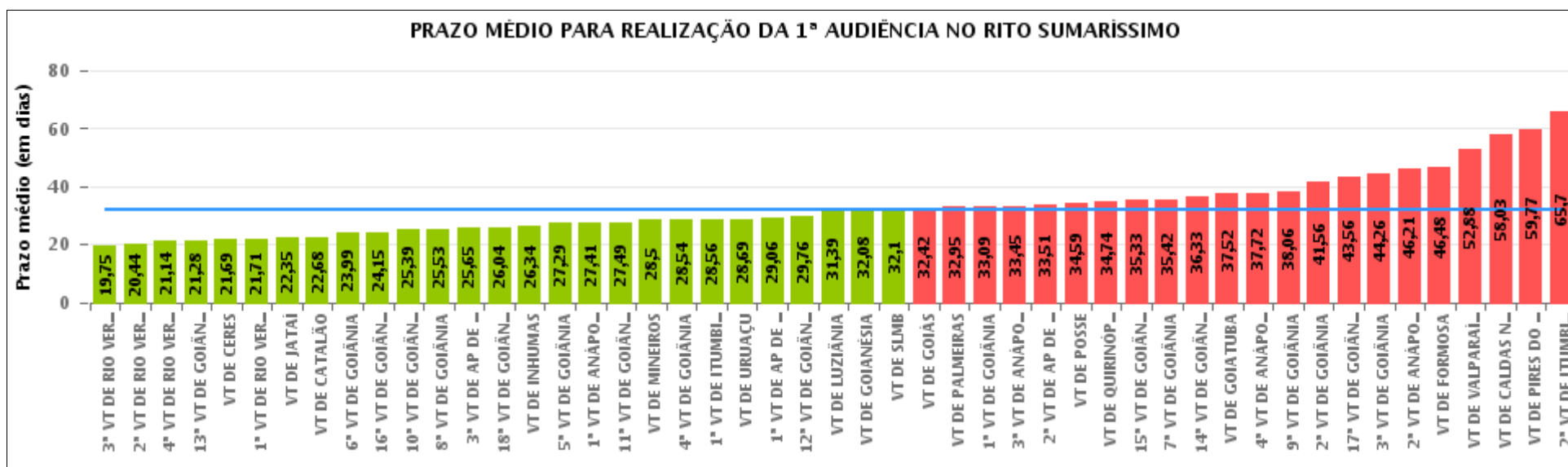
Rito

■ ORDINÁRIO ■ SUMARÍSSIMO



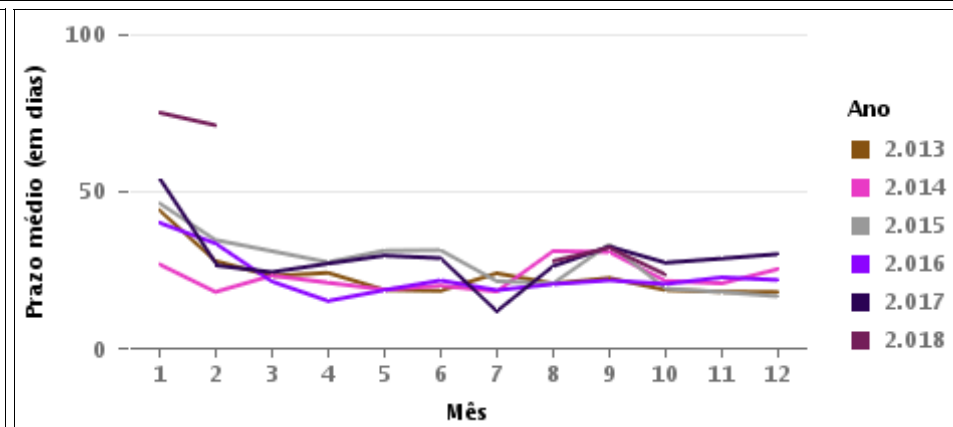
## COMPARATIVO DO PRAZO MÉDIO PARA REALIZAÇÃO DA 1ª AUDIÊNCIA - 2ª VARA DO TRABALHO DE ITUMBIARA

Data da 1ª audiência entre 1/1/2018 e 30/11/2018 23:59:59



#### Legenda

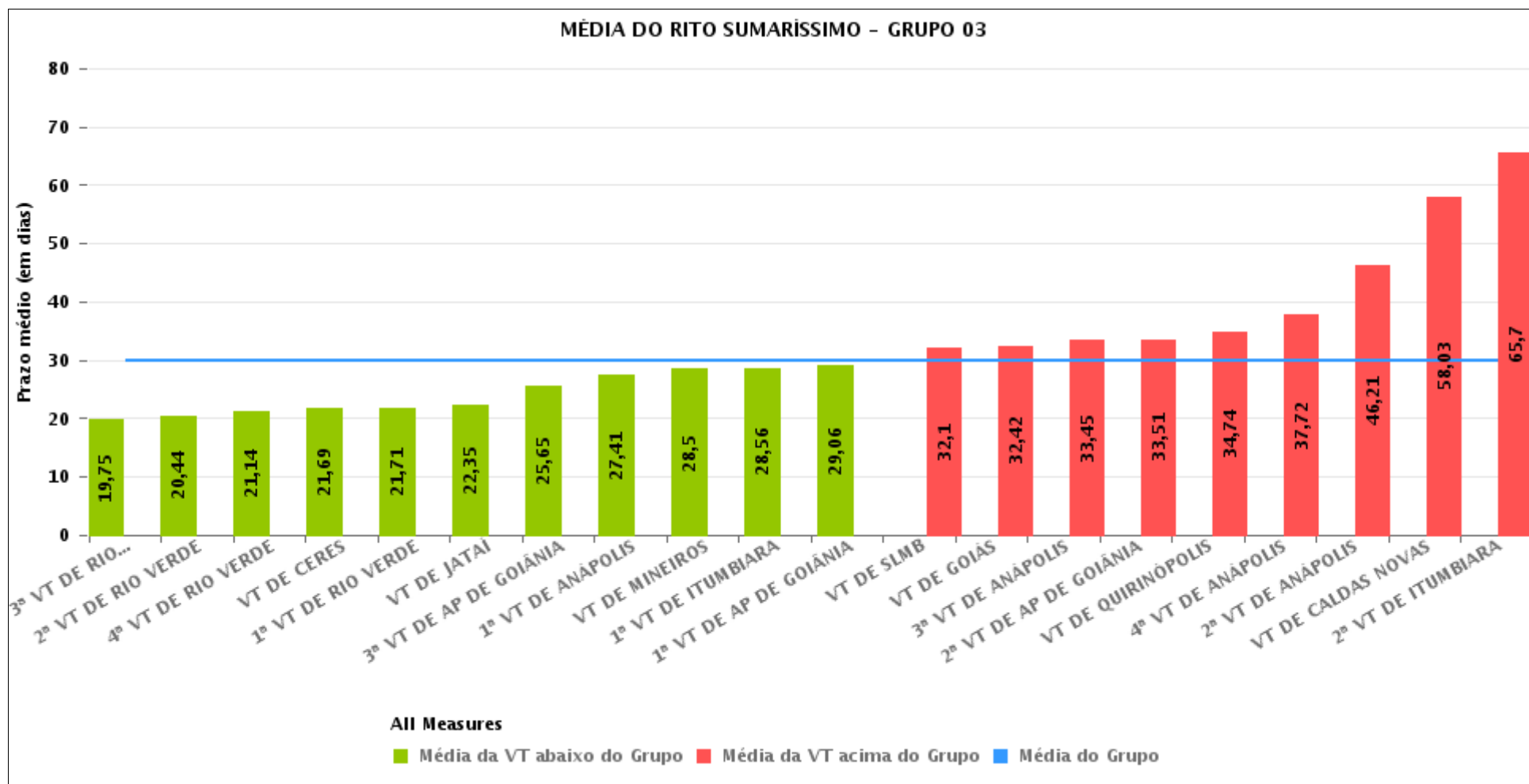
- Média da VT abaixo da Regional
- Média da VT acima da Regional
- Média do Grupo
- Média do Regional





## COMPARATIVO DO PRAZO MÉDIO PARA REALIZAÇÃO DA 1ª AUDIÊNCIA ENTRE AS VARAS DO GRUPO

Data da 1ª audiência entre 1/1/2018 e 30/11/2018 23:59:59





## PRAZO MÉDIO PARA REALIZAÇÃO DA 1ª AUDIÊNCIA POR GRUPO

Data da 1ª audiência entre 1/1/2018 e 30/11/2018 23:59:59

Rito	Grupo	Qtd. Processos	Prazo Médio (dias)	Ranking
SUMARÍSSIMO	GRUPO 03	8.639	30	1°
	GRUPO 04	1.355	32,88	2°
	GRUPO 05	12.025	33,12	3°
	GRUPO 01	165	45,42	4°
	GRUPO 02	433	46,48	5°

Legenda:	# Grupo 03 – De 1501 a 2000	# Grupo 04 – De 2001 a 2500	# Grupo 05 – Maior que 2500
# Grupo 01 – Até 1000 VT de Posse VT de Pires do Rio	VT de Ceres 1ª VT de Anápolis 2ª VT de Anápolis 3ª VT de Anápolis 4ª VT de Anápolis	VT de Goiatuba VT de Goianésia 1ª VT de Goiânia 2ª VT de Goiânia 3ª VT de Goiânia 4ª VT de Goiânia 5ª VT de Goiânia 6ª VT de Goiânia 7ª VT de Goiânia 8ª VT de Goiânia 9ª VT de Goiânia 10ª VT de Goiânia 11ª VT de Goiânia 12ª VT de Goiânia 13ª VT de Goiânia 14ª VT de Goiânia 15ª VT de Goiânia 16ª VT de Goiânia 17ª VT de Goiânia 18ª VT de Goiânia VT de Inhumas VT de Luziânia	VT de Catalão VT de Uruaçu VT de Valparaíso de Goiás
# Grupo 02 – De 1001 a 1500 VT de Formosa	1ª VT de Aparecida de Goiânia 2ª VT de Aparecida de Goiânia 3ª VT de Aparecida de Goiânia VT de Caldas Novas 1ª VT de Itumbiara 2ª VT de Itumbiara VT de Goiás VT de Jataí VT de Mineiros VT de Quirinópolis 1ª VT de Rio Verde 2ª VT de Rio Verde 3ª VT de Rio Verde 4ª VT de Rio Verde VT de São Luis de Montes Belos		



## PRAZO MÉDIO PARA REALIZAÇÃO DA 1ª AUDIÊNCIA DE TODAS AS VARAS DO TRABALHO

Data da 1ª audiência entre 1/1/2018 e 30/11/2018 23:59:59

### SUMARÍSSIMO

Qtd. Processos	Prazo Médio (dias)
22.617	32,26

Vara do Trabalho	Qtd Processos	Prazo Médio	Ranking
3ª VARA DO TRABALHO DE RIO VERDE	356	19,75	1º
2ª VARA DO TRABALHO DE RIO VERDE	254	20,44	2º
4ª VARA DO TRABALHO DE RIO VERDE	379	21,14	3º
13ª VARA DO TRABALHO DE GOIÂNIA	504	21,28	4º
VARA DO TRABALHO DE CERES	641	21,69	5º
1ª VARA DO TRABALHO DE RIO VERDE	326	21,71	6º
VARA DO TRABALHO DE JATAÍ	137	22,35	7º
VARA DO TRABALHO DE CATALÃO	267	22,68	8º
6ª VARA DO TRABALHO DE GOIÂNIA	595	23,99	9º
16ª VARA DO TRABALHO DE GOIÂNIA	632	24,15	10º
10ª VARA DO TRABALHO DE GOIÂNIA	664	25,39	11º
8ª VARA DO TRABALHO DE GOIÂNIA	710	25,53	12º
3ª VARA DO TRABALHO DE APARECIDA DE GOIÂNIA	613	25,65	13º
18ª VARA DO TRABALHO DE GOIÂNIA	630	26,04	14º
VARA DO TRABALHO DE INHUMAS	91	26,34	15º
5ª VARA DO TRABALHO DE GOIÂNIA	114	27,29	16º
1ª VARA DO TRABALHO DE ANÁPOLIS	365	27,41	17º
11ª VARA DO TRABALHO DE GOIÂNIA	686	27,49	18º
VARA DO TRABALHO DE MINEIROS	38	28,5	19º
4ª VARA DO TRABALHO DE GOIÂNIA	288	28,54	20º
1ª VARA DO TRABALHO DE ITUMBIARA	538	28,56	21º
VARA DO TRABALHO DE URUAÇU	296	28,69	22º
1ª VARA DO TRABALHO DE APARECIDA DE GOIÂNIA	618	29,06	23º
12ª VARA DO TRABALHO DE GOIÂNIA	640	29,76	24º
VARA DO TRABALHO DE LUZIÂNIA	537	31,39	25º
VARA DO TRABALHO DE GOIANÉSIA	364	32,08	26º



## PRAZO MÉDIO PARA REALIZAÇÃO DA 1ª AUDIÊNCIA DE TODAS AS VARAS DO TRABALHO

### SUMARÍSSIMO

Qtd. Processos	Prazo Médio (dias)
22.617	32,26

Vara do Trabalho	Qtd Processos	Prazo Médio	Ranking
VARA DO TRABALHO DE SÃO LUIS DE MONTES BELOS	1.029	32,1	27°
VARA DO TRABALHO DE GOIÁS	1.020	32,42	28°
VARA DO TRABALHO DE PALMEIRAS	228	32,95	29°
1ª VARA DO TRABALHO DE GOIÂNIA	694	33,09	30°
3ª VARA DO TRABALHO DE ANÁPOLIS	525	33,45	31°
2ª VARA DO TRABALHO DE APARECIDA DE GOIÂNIA	569	33,51	32°
VARA DO TRABALHO DE POSSE	94	34,59	33°
VARA DO TRABALHO DE QUIRINÓPOLIS	264	34,74	34°
15ª VARA DO TRABALHO DE GOIÂNIA	719	35,33	35°
7ª VARA DO TRABALHO DE GOIÂNIA	443	35,42	36°
14ª VARA DO TRABALHO DE GOIÂNIA	147	36,33	37°
VARA DO TRABALHO DE GOIATUBA	363	37,52	38°
4ª VARA DO TRABALHO DE ANÁPOLIS	467	37,72	39°
9ª VARA DO TRABALHO DE GOIÂNIA	736	38,06	40°
2ª VARA DO TRABALHO DE GOIÂNIA	748	41,56	41°
17ª VARA DO TRABALHO DE GOIÂNIA	824	43,56	42°
3ª VARA DO TRABALHO DE GOIÂNIA	731	44,26	43°
2ª VARA DO TRABALHO DE ANÁPOLIS	356	46,21	44°
VARA DO TRABALHO DE FORMOSA	433	46,48	45°
VARA DO TRABALHO DE VALPARAÍSO DE GOIÁS	729	52,88	46°
VARA DO TRABALHO DE CALDAS NOVAS	87	58,03	47°
VARA DO TRABALHO DE PIRES DO RIO	71	59,77	48°
2ª VARA DO TRABALHO DE ITUMBIARA	57	65,7	49°



## PRAZO MÉDIO PARA REALIZAÇÃO DA 1ª AUDIÊNCIA - 2ª VARA DO TRABALHO DE ITUMBIARA

Data da 1ª audiência entre 1/1/2018 e 30/11/2018 23:59:59

### 2ª VARA DO TRABALHO DE ITUMBIARA

#### SUMARÍSSIMO

Qtd	Prazo Médio
57	65,7

Nr. Processo	Ajuiz.	1ª Aud.	Prazo
RTSum - 0010347-64.2018.5.18.0122	18/04/18	15/06/18	58
RTSum - 0010348-49.2018.5.18.0122	18/04/18	15/06/18	58
RTSum - 0010528-65.2018.5.18.0122	15/06/18	01/08/18	47
RTSum - 0010659-43.2018.5.18.0121	10/07/18	02/08/18	23
RTSum - 0010665-47.2018.5.18.0122	17/07/18	13/08/18	27
RTSum - 0010688-93.2018.5.18.0121	17/07/18	02/08/18	16
RTSum - 0010711-36.2018.5.18.0122	26/07/18	21/08/18	26
RTSum - 0010823-05.2018.5.18.0122	24/08/18	25/09/18	32
RTSum - 0010826-57.2018.5.18.0122	24/08/18	25/09/18	32
RTSum - 0010943-48.2018.5.18.0122	25/09/18	09/10/18	14
RTSum - 0010970-31.2018.5.18.0122	28/09/18	31/10/18	33
RTSum - 0011254-73.2017.5.18.0122	25/10/17	30/01/18	97
RTSum - 0011298-92.2017.5.18.0122	03/11/17	09/02/18	98
RTSum - 0011299-77.2017.5.18.0122	03/11/17	09/02/18	98
RTSum - 0011311-91.2017.5.18.0122	06/11/17	30/01/18	85
RTSum - 0011331-82.2017.5.18.0122	08/11/17	23/01/18	76
RTSum - 0011333-52.2017.5.18.0122	08/11/17	23/01/18	76
RTSum - 0011335-22.2017.5.18.0122	09/11/17	23/01/18	75
RTSum - 0011336-07.2017.5.18.0122	09/11/17	23/01/18	75
RTSum - 0011337-89.2017.5.18.0122	09/11/17	23/01/18	75
RTSum - 0011338-74.2017.5.18.0122	09/11/17	23/01/18	75

**Legenda:**

- Ajuiz.: Data do Ajuizamento;

- 1ª Aud.: Data da primeira audiência que ocorrer, Inicial ou UNA;

- Prazo: Prazo, em dias corridos, entre a Data do Ajuizamento e a Data da 1ª Audiência.





## PRAZO MÉDIO PARA REALIZAÇÃO DA 1ª AUDIÊNCIA - 2ª VARA DO TRABALHO DE ITUMBIARA

### 2ª VARA DO TRABALHO DE ITUMBIARA

#### SUMARÍSSIMO

Qtd	Prazo Médio
57	65,7

Nr. Processo	Ajuiz.	1ª Aud.	Prazo
RTSum - 0011341-29.2017.5.18.0122	09/11/17	23/01/18	75
RTSum - 0011344-81.2017.5.18.0122	09/11/17	23/01/18	75
RTSum - 0011353-43.2017.5.18.0122	10/11/17	25/01/18	76
RTSum - 0011358-65.2017.5.18.0122	10/11/17	25/01/18	76
RTSum - 0011359-50.2017.5.18.0122	10/11/17	25/01/18	76
RTSum - 0011360-35.2017.5.18.0122	10/11/17	25/01/18	76
RTSum - 0011367-27.2017.5.18.0122	10/11/17	01/02/18	83
RTSum - 0011369-94.2017.5.18.0122	10/11/17	25/01/18	76
RTSum - 0011373-34.2017.5.18.0122	10/11/17	25/01/18	76
RTSum - 0011379-41.2017.5.18.0122	13/11/17	25/01/18	73
RTSum - 0011380-29.2017.5.18.0121	20/11/17	01/02/18	73
RTSum - 0011381-11.2017.5.18.0122	14/11/17	30/01/18	77
RTSum - 0011382-93.2017.5.18.0122	14/11/17	30/01/18	77
RTSum - 0011384-63.2017.5.18.0122	14/11/17	30/01/18	77
RTSum - 0011387-18.2017.5.18.0122	17/11/17	30/01/18	74
RTSum - 0011388-03.2017.5.18.0122	17/11/17	30/01/18	74
RTSum - 0011389-85.2017.5.18.0122	17/11/17	30/01/18	74
RTSum - 0011390-70.2017.5.18.0122	17/11/17	30/01/18	74
RTSum - 0011391-55.2017.5.18.0122	17/11/17	30/01/18	74
RTSum - 0011393-25.2017.5.18.0122	17/11/17	30/01/18	74
RTSum - 0011395-92.2017.5.18.0122	20/11/17	01/02/18	73
RTSum - 0011399-32.2017.5.18.0122	22/11/17	01/02/18	71
RTSum - 0011402-84.2017.5.18.0122	23/11/17	01/02/18	70
RTSum - 0011403-69.2017.5.18.0122	23/11/17	01/02/18	70

**Legenda:**

- Ajuiz.: Data do Ajuizamento;
- 1ª Aud.: Data da primeira audiência que ocorrer, Inicial ou UNA;
- Prazo: Prazo, em dias corridos, entre a Data do Ajuizamento e a Data da 1ª Audiência.



## PRAZO MÉDIO PARA REALIZAÇÃO DA 1ª AUDIÊNCIA - 2ª VARA DO TRABALHO DE ITUMBIARA

### 2ª VARA DO TRABALHO DE ITUMBIARA

#### SUMARÍSSIMO

Qtd	Prazo Médio
57	65,7

Nr. Processo	Ajuiz.	1ª Aud.	Prazo
RTSum - 0011407-09.2017.5.18.0122	28/11/17	20/02/18	84
RTSum - 0011411-46.2017.5.18.0122	29/11/17	06/02/18	69
RTSum - 0011417-53.2017.5.18.0122	30/11/17	25/01/18	56
RTSum - 0011422-75.2017.5.18.0122	04/12/17	30/01/18	57
RTSum - 0011423-60.2017.5.18.0122	04/12/17	06/02/18	64
RTSum - 0011427-97.2017.5.18.0122	04/12/17	06/02/18	64
RTSum - 0011437-44.2017.5.18.0122	07/12/17	09/02/18	64
RTSum - 0011438-29.2017.5.18.0122	08/12/17	09/02/18	63
RTSum - 0011442-66.2017.5.18.0122	11/12/17	09/02/18	60
RTSum - 0011450-43.2017.5.18.0122	13/12/17	09/02/18	58
RTSum - 0011453-95.2017.5.18.0122	13/12/17	09/02/18	58
RTSum - 0011456-50.2017.5.18.0122	13/12/17	09/02/18	58

**Legenda:**

- Ajuiz.: Data do Ajuizamento;
- 1ª Aud.: Data da primeira audiência que ocorrer, Inicial ou UNA;
- Prazo: Prazo, em dias corridos, entre a Data do Ajuizamento e a Data da 1ª Audiência.



## PRAZO MÉDIO PARA REALIZAÇÃO DA 1ª AUDIÊNCIA - 2ª VARA DO TRABALHO DE ITUMBIARA

Data da 1ª audiência entre 1/1/2018 e 30/11/2018 23:59:59

### Sem magistrado

#### SUMARÍSSIMO

Qtd	Prazo Médio
57	65,7

Nr. Processo	Ajuiz.	1ª Aud.	Prazo
RTSum - 0010347-64.2018.5.18.0122	18/04/18	15/06/18	58
RTSum - 0010348-49.2018.5.18.0122	18/04/18	15/06/18	58
RTSum - 0010528-65.2018.5.18.0122	15/06/18	01/08/18	47
RTSum - 0010659-43.2018.5.18.0121	10/07/18	02/08/18	23
RTSum - 0010665-47.2018.5.18.0122	17/07/18	13/08/18	27
RTSum - 0010688-93.2018.5.18.0121	17/07/18	02/08/18	16
RTSum - 0010711-36.2018.5.18.0122	26/07/18	21/08/18	26
RTSum - 0010823-05.2018.5.18.0122	24/08/18	25/09/18	32
RTSum - 0010826-57.2018.5.18.0122	24/08/18	25/09/18	32
RTSum - 0010943-48.2018.5.18.0122	25/09/18	09/10/18	14
RTSum - 0010970-31.2018.5.18.0122	28/09/18	31/10/18	33
RTSum - 0011254-73.2017.5.18.0122	25/10/17	30/01/18	97
RTSum - 0011298-92.2017.5.18.0122	03/11/17	09/02/18	98
RTSum - 0011299-77.2017.5.18.0122	03/11/17	09/02/18	98
RTSum - 0011311-91.2017.5.18.0122	06/11/17	30/01/18	85
RTSum - 0011331-82.2017.5.18.0122	08/11/17	23/01/18	76
RTSum - 0011333-52.2017.5.18.0122	08/11/17	23/01/18	76
RTSum - 0011335-22.2017.5.18.0122	09/11/17	23/01/18	75
RTSum - 0011336-07.2017.5.18.0122	09/11/17	23/01/18	75
RTSum - 0011337-89.2017.5.18.0122	09/11/17	23/01/18	75
RTSum - 0011338-74.2017.5.18.0122	09/11/17	23/01/18	75
RTSum - 0011341-29.2017.5.18.0122	09/11/17	23/01/18	75

**Legenda:**

- Ajuiz.: Data do Ajuizamento;
- 1ª Aud.: Data da primeira audiência que ocorrer, Inicial ou UNA;
- Prazo: Prazo, em dias corridos, entre a Data do Ajuizamento e a Data da 1ª Audiência.



## PRAZO MÉDIO PARA REALIZAÇÃO DA 1ª AUDIÊNCIA - 2ª VARA DO TRABALHO DE ITUMBIARA

### Sem magistrado

#### SUMARÍSSIMO

Qtd	Prazo Médio
57	65,7

Nr. Processo	Ajuiz.	1ª Aud.	Prazo
RTSum - 0011344-81.2017.5.18.0122	09/11/17	23/01/18	75
RTSum - 0011353-43.2017.5.18.0122	10/11/17	25/01/18	76
RTSum - 0011358-65.2017.5.18.0122	10/11/17	25/01/18	76
RTSum - 0011359-50.2017.5.18.0122	10/11/17	25/01/18	76
RTSum - 0011360-35.2017.5.18.0122	10/11/17	25/01/18	76
RTSum - 0011367-27.2017.5.18.0122	10/11/17	01/02/18	83
RTSum - 0011369-94.2017.5.18.0122	10/11/17	25/01/18	76
RTSum - 0011373-34.2017.5.18.0122	10/11/17	25/01/18	76
RTSum - 0011379-41.2017.5.18.0122	13/11/17	25/01/18	73
RTSum - 0011380-29.2017.5.18.0121	20/11/17	01/02/18	73
RTSum - 0011381-11.2017.5.18.0122	14/11/17	30/01/18	77
RTSum - 0011382-93.2017.5.18.0122	14/11/17	30/01/18	77
RTSum - 0011384-63.2017.5.18.0122	14/11/17	30/01/18	77
RTSum - 0011387-18.2017.5.18.0122	17/11/17	30/01/18	74
RTSum - 0011388-03.2017.5.18.0122	17/11/17	30/01/18	74
RTSum - 0011389-85.2017.5.18.0122	17/11/17	30/01/18	74
RTSum - 0011390-70.2017.5.18.0122	17/11/17	30/01/18	74
RTSum - 0011391-55.2017.5.18.0122	17/11/17	30/01/18	74
RTSum - 0011393-25.2017.5.18.0122	17/11/17	30/01/18	74
RTSum - 0011395-92.2017.5.18.0122	20/11/17	01/02/18	73
RTSum - 0011399-32.2017.5.18.0122	22/11/17	01/02/18	71
RTSum - 0011402-84.2017.5.18.0122	23/11/17	01/02/18	70
RTSum - 0011403-69.2017.5.18.0122	23/11/17	01/02/18	70
RTSum - 0011407-09.2017.5.18.0122	28/11/17	20/02/18	84
RTSum - 0011411-46.2017.5.18.0122	29/11/17	06/02/18	69

**Legenda:**

- Ajuiz.: Data do Ajuizamento;
- 1ª Aud.: Data da primeira audiência que ocorrer, Inicial ou UNA;
- Prazo: Prazo, em dias corridos, entre a Data do Ajuizamento e a Data da 1ª Audiência.



## PRAZO MÉDIO PARA REALIZAÇÃO DA 1ª AUDIÊNCIA - 2ª VARA DO TRABALHO DE ITUMBIARA

### Sem magistrado

#### SUMARÍSSIMO

Qtd	Prazo Médio
57	65,7

Nr. Processo	Ajuiz.	1ª Aud.	Prazo
RTSum - 0011417-53.2017.5.18.0122	30/11/17	25/01/18	56
RTSum - 0011422-75.2017.5.18.0122	04/12/17	30/01/18	57
RTSum - 0011423-60.2017.5.18.0122	04/12/17	06/02/18	64
RTSum - 0011427-97.2017.5.18.0122	04/12/17	06/02/18	64
RTSum - 0011437-44.2017.5.18.0122	07/12/17	09/02/18	64
RTSum - 0011438-29.2017.5.18.0122	08/12/17	09/02/18	63
RTSum - 0011442-66.2017.5.18.0122	11/12/17	09/02/18	60
RTSum - 0011450-43.2017.5.18.0122	13/12/17	09/02/18	58
RTSum - 0011453-95.2017.5.18.0122	13/12/17	09/02/18	58
RTSum - 0011456-50.2017.5.18.0122	13/12/17	09/02/18	58

**Legenda:**

- Ajuiz.: Data do Ajuizamento;
- 1ª Aud.: Data da primeira audiência que ocorrer, Inicial ou UNA;
- Prazo: Prazo, em dias corridos, entre a Data do Ajuizamento e a Data da 1ª Audiência.