

Conceituação

Tema	Prazos Processuais
Relatórios	Evolução Histórica Comparativo por VT Comparativo por Grupo Por Grupo Por VT Por Processo
Resumo	Apresenta o prazo médio desde o ajuizamento da ação até realização da primeira audiência.
Descrição	O prazo médio é obtido calculando-se a quantidade de dias decorridos desde o ajuizamento até a realização da 1ª audiência. Os dados são extraídos baseando-se nos itens do e-Gestão: 263 e 90263 - Do ajuizamento da ação até a realização da 1ª audiência na fase de conhecimento – rito sumaríssimo; 264 e 90264 – Do ajuizamento da ação até a realização da 1ª audiência na fase de conhecimento – exceto rito sumaríssimo (ordinário)
Origem da informação	e-Gestão
Critérios e transformações	Coletado do e-Gestão, consolidado, otimizado e classificado para análise.
Análises possíveis	Prazo médio entre o ajuizamento da ação e a realização da primeira audiência, detalhado de forma Geral, Por grupo, por VT e Por Processo.

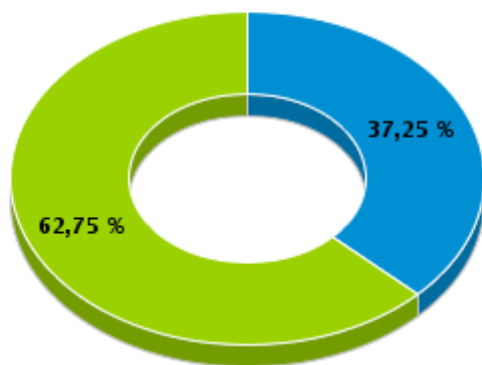


EVOLUÇÃO HISTÓRICA DOS PRAZOS PROCESSUAIS PARA REALIZAÇÃO DA 1ª AUDIÊNCIA - 12ª VARA DO TRABALHO DE GOIÂNIA

Data da 1ª audiência entre 1/11/2018 e 30/11/2018 23:59:59

Rito	Qtd	Prazo Médio
ORDINÁRIO	38	43,84
SUMARÍSSIMO	64	26,09
Total/Média	102	32,71

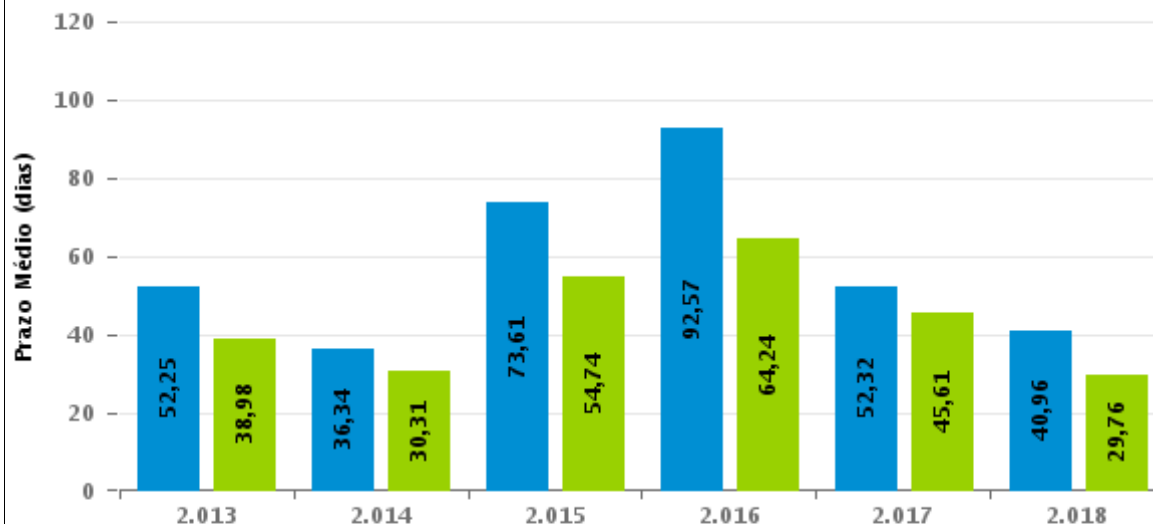
Percentual de Processos por Rito



Rito

■ ORDINÁRIO ■ SUMARÍSSIMO

Prazo Médio por Rito



Para este exercício foram computados os processos até o mês de Novembro/2.018

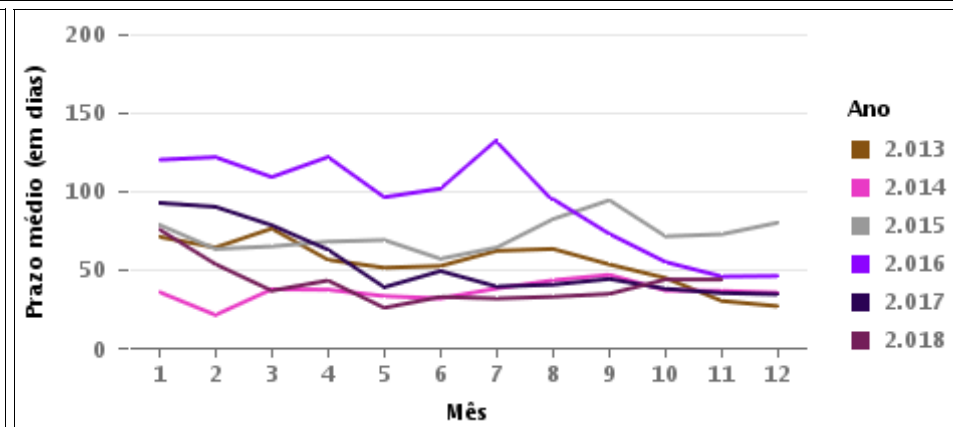
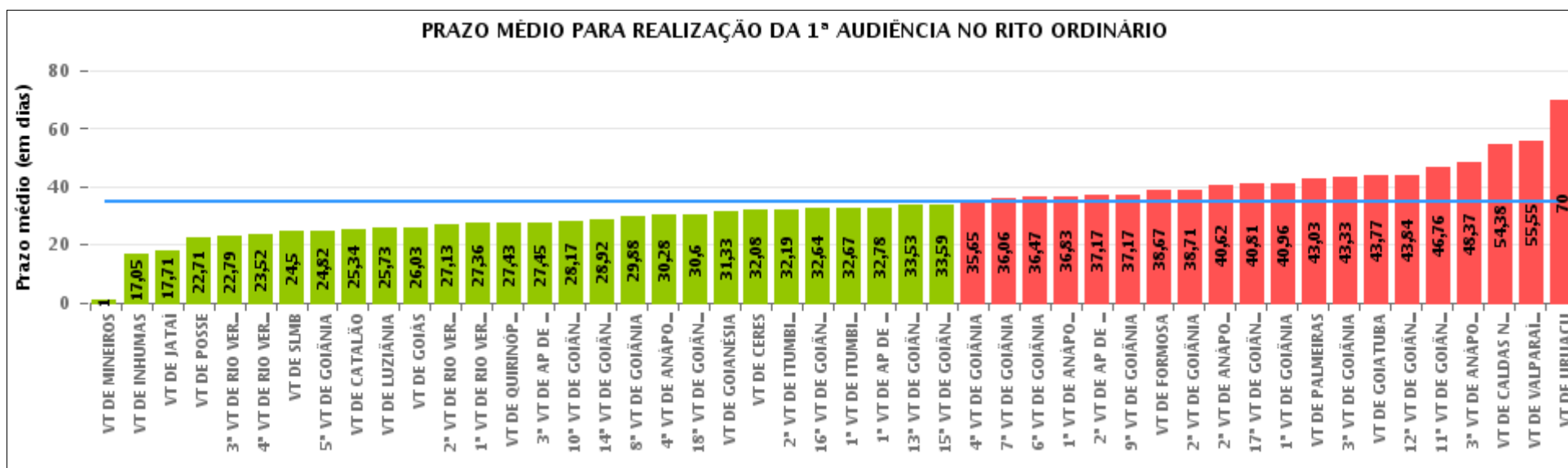
Rito

■ ORDINÁRIO ■ SUMARÍSSIMO



COMPARATIVO DO PRAZO MÉDIO PARA REALIZAÇÃO DA 1ª AUDIÊNCIA - 12ª VARA DO TRABALHO DE GOIÂNIA

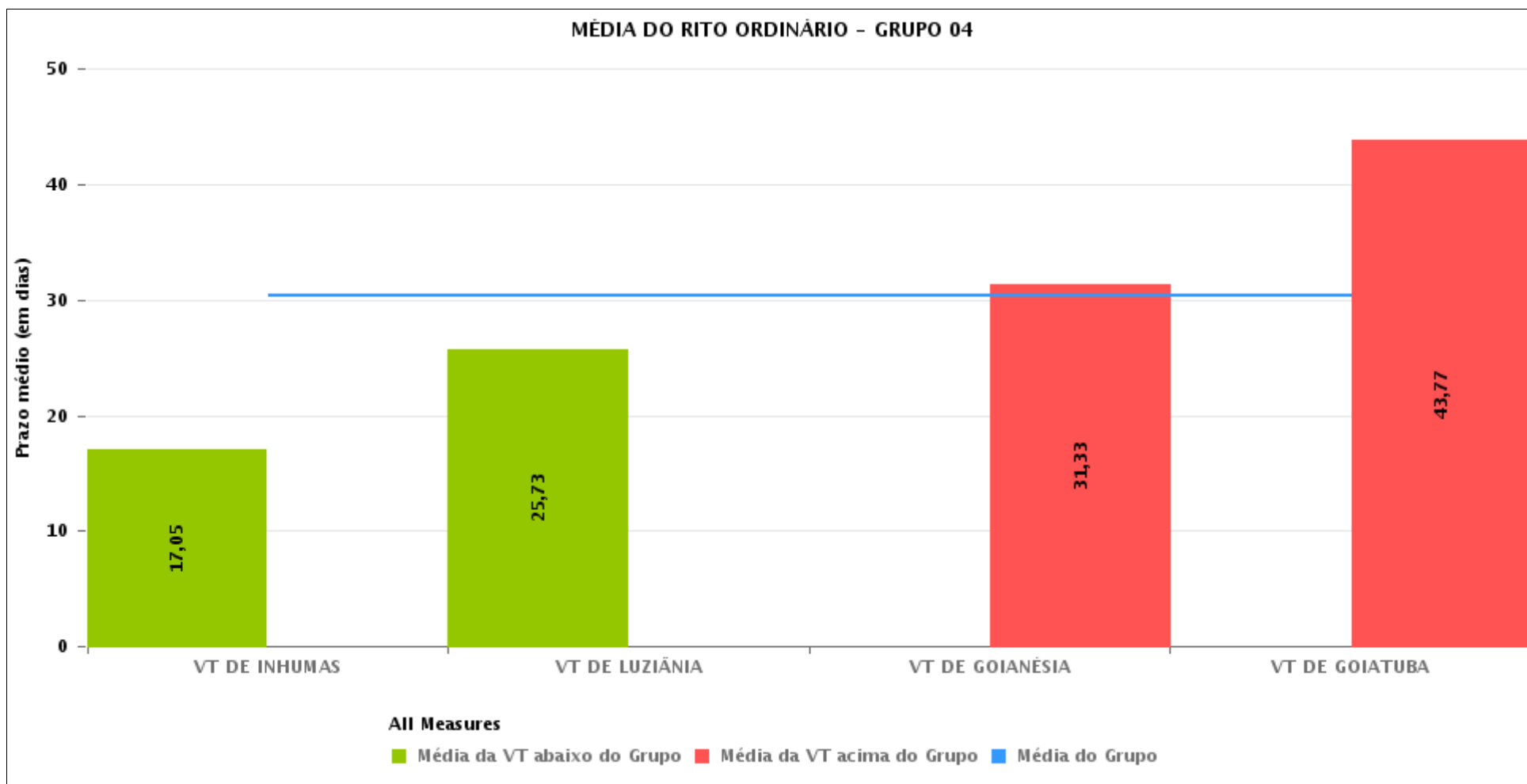
Data da 1ª audiência entre 1/11/2018 e 30/11/2018 23:59:59





COMPARATIVO DO PRAZO MÉDIO PARA REALIZAÇÃO DA 1ª AUDIÊNCIA ENTRE AS VARAS DO GRUPO

Data da 1ª audiência entre 1/11/2018 e 30/11/2018 23:59:59





PRAZO MÉDIO PARA REALIZAÇÃO DA 1ª AUDIÊNCIA POR GRUPO

Data da 1ª audiência entre 1/11/2018 e 30/11/2018 23:59:59

Rito	Grupo	Qtd. Processos	Prazo Médio (dias)	Ranking
ORDINÁRIO	GRUPO 01	7	22,71	1°
	GRUPO 04	90	30,37	2°
	GRUPO 03	537	30,74	3°
	GRUPO 05	845	37,64	4°
	GRUPO 02	27	38,67	5°

Legenda:	# Grupo 03 – De 1501 a 2000	# Grupo 04 – De 2001 a 2500	# Grupo 05 – Maior que 2500
# Grupo 01 – Até 1000 VT de Posse VT de Pires do Rio	VT de Ceres 1ª VT de Anápolis 2ª VT de Anápolis 3ª VT de Anápolis 4ª VT de Anápolis	VT de Goiatuba VT de Goianésia 1ª VT de Goiânia 2ª VT de Goiânia 3ª VT de Goiânia 4ª VT de Goiânia 5ª VT de Goiânia 6ª VT de Goiânia 7ª VT de Goiânia 8ª VT de Goiânia 9ª VT de Goiânia 10ª VT de Goiânia 11ª VT de Goiânia 12ª VT de Goiânia 13ª VT de Goiânia 14ª VT de Goiânia 15ª VT de Goiânia 16ª VT de Goiânia 17ª VT de Goiânia 18ª VT de Goiânia VT de Inhumas VT de Luziânia	VT de Catalão VT de Uruaçu VT de Valparaíso de Goiás
# Grupo 02 – De 1001 a 1500 VT de Formosa	1ª VT de Aparecida de Goiânia 2ª VT de Aparecida de Goiânia 3ª VT de Aparecida de Goiânia VT de Caldas Novas 1ª VT de Itumbiara 2ª VT de Itumbiara VT de Goiás VT de Jataí VT de Mineiros VT de Quirinópolis 1ª VT de Rio Verde 2ª VT de Rio Verde 3ª VT de Rio Verde 4ª VT de Rio Verde VT de São Luis de Montes Belos		



PRAZO MÉDIO PARA REALIZAÇÃO DA 1ª AUDIÊNCIA DE TODAS AS VARAS DO TRABALHO

Data da 1ª audiência entre 1/11/2018 e 30/11/2018 23:59:59

ORDINÁRIO

Qtd. Processos	Prazo Médio (dias)
1.506	34,69

Vara do Trabalho	Qtd Processos	Prazo Médio	Ranking
VARA DO TRABALHO DE MINEIROS	1	1	1°
VARA DO TRABALHO DE INHUMAS	22	17,05	2°
VARA DO TRABALHO DE JATAÍ	48	17,71	3°
VARA DO TRABALHO DE POSSE	7	22,71	4°
3ª VARA DO TRABALHO DE RIO VERDE	19	22,79	5°
4ª VARA DO TRABALHO DE RIO VERDE	33	23,52	6°
VARA DO TRABALHO DE SÃO LUIS DE MONTES BELOS	10	24,5	7°
5ª VARA DO TRABALHO DE GOIÂNIA	39	24,82	8°
VARA DO TRABALHO DE CATALÃO	38	25,34	9°
VARA DO TRABALHO DE LUZIÂNIA	26	25,73	10°
VARA DO TRABALHO DE GOIÁS	36	26,03	11°
2ª VARA DO TRABALHO DE RIO VERDE	24	27,13	12°
1ª VARA DO TRABALHO DE RIO VERDE	33	27,36	13°
VARA DO TRABALHO DE QUIRINÓPOLIS	23	27,43	14°
3ª VARA DO TRABALHO DE APARECIDA DE GOIÂNIA	40	27,45	15°
10ª VARA DO TRABALHO DE GOIÂNIA	36	28,17	16°
14ª VARA DO TRABALHO DE GOIÂNIA	39	28,92	17°
8ª VARA DO TRABALHO DE GOIÂNIA	34	29,88	18°
4ª VARA DO TRABALHO DE ANÁPOLIS	39	30,28	19°
18ª VARA DO TRABALHO DE GOIÂNIA	45	30,6	20°
VARA DO TRABALHO DE GOIANÉSIA	12	31,33	21°
VARA DO TRABALHO DE CERES	13	32,08	22°
2ª VARA DO TRABALHO DE ITUMBIARA	31	32,19	23°
16ª VARA DO TRABALHO DE GOIÂNIA	44	32,64	24°
1ª VARA DO TRABALHO DE ITUMBIARA	30	32,67	25°
1ª VARA DO TRABALHO DE APARECIDA DE GOIÂNIA	32	32,78	26°



PRAZO MÉDIO PARA REALIZAÇÃO DA 1ª AUDIÊNCIA DE TODAS AS VARAS DO TRABALHO

ORDINÁRIO

Qtd. Processos	Prazo Médio (dias)
1.506	34,69

Vara do Trabalho	Qtd Processos	Prazo Médio	Ranking
13ª VARA DO TRABALHO DE GOIÂNIA	32	33,53	27°
15ª VARA DO TRABALHO DE GOIÂNIA	27	33,59	28°
4ª VARA DO TRABALHO DE GOIÂNIA	46	35,65	29°
7ª VARA DO TRABALHO DE GOIÂNIA	36	36,06	30°
6ª VARA DO TRABALHO DE GOIÂNIA	32	36,47	31°
1ª VARA DO TRABALHO DE ANÁPOLIS	29	36,83	32°
2ª VARA DO TRABALHO DE APARECIDA DE GOIÂNIA	24	37,17	33°
9ª VARA DO TRABALHO DE GOIÂNIA	46	37,17	34°
VARA DO TRABALHO DE FORMOSA	27	38,67	35°
2ª VARA DO TRABALHO DE GOIÂNIA	21	38,71	36°
2ª VARA DO TRABALHO DE ANÁPOLIS	21	40,62	37°
17ª VARA DO TRABALHO DE GOIÂNIA	48	40,81	38°
1ª VARA DO TRABALHO DE GOIÂNIA	56	40,96	39°
VARA DO TRABALHO DE PALMEIRAS	32	43,03	40°
3ª VARA DO TRABALHO DE GOIÂNIA	54	43,33	41°
VARA DO TRABALHO DE GOIATUBA	30	43,77	42°
12ª VARA DO TRABALHO DE GOIÂNIA	38	43,84	43°
11ª VARA DO TRABALHO DE GOIÂNIA	29	46,76	44°
3ª VARA DO TRABALHO DE ANÁPOLIS	38	48,37	45°
VARA DO TRABALHO DE CALDAS NOVAS	13	54,38	46°
VARA DO TRABALHO DE VALPARAÍSO DE GOIÁS	56	55,55	47°
VARA DO TRABALHO DE URUAÇU	17	70	48°



PRAZO MÉDIO PARA REALIZAÇÃO DA 1ª AUDIÊNCIA - 12ª VARA DO TRABALHO DE GOIÂNIA

Data da 1ª audiência entre 1/11/2018 e 30/11/2018 23:59:59

Qtd	Prazo Médio

Nr. Processo	Ajuiz.	1ª Aud.	Prazo

Legenda:

- Ajuiz.: Data do Ajuizamento;
- 1ª Aud.: Data da primeira audiência que ocorrer, Inicial ou UNA;
- Prazo: Prazo, em dias corridos, entre a Data do Ajuizamento e a Data da 1ª Audiência.



PRAZO MÉDIO PARA REALIZAÇÃO DA 1ª AUDIÊNCIA - 12ª VARA DO TRABALHO DE GOIÂNIA

Data da 1ª audiência entre 1/11/2018 e 30/11/2018 23:59:59

Qtd	Prazo Médio

Nr. Processo	Ajuiz.	1ª Aud.	Prazo

Legenda:

- Ajuiz.: Data do Ajuizamento;
- 1ª Aud.: Data da primeira audiência que ocorrer, Inicial ou UNA;
- Prazo: Prazo, em dias corridos, entre a Data do Ajuizamento e a Data da 1ª Audiência.