

Conceituação

Tema	Prazos Processuais
Relatórios	Evolução Histórica Comparativo por VT Comparativo por Grupo Por Grupo Por VT Por Processo Por Magistrado
Resumo	Apresenta o prazo médio entre a realização da primeira audiência e o encerramento da instrução.
Descrição	O prazo médio é obtido calculando-se a quantidade de dias decorridos entre a data da primeira audiência e a data do encerramento da instrução. Os dados são extraídos baseando-se nos seguintes itens do e-Gestão: 265 e 90265 - Da realização da primeira audiência até o encerramento da instrução processual na fase de conhecimento – rito sumaríssimo; 266 e 90266 – Da realização da primeira audiência até o encerramento da instrução processual na fase de conhecimento – exceto rito sumaríssimo (ordinário)
Origem da informação	e-Gestão
Critérios e transformações	Coletado do e-Gestão, consolidado, otimizado e classificado para análise.
Análises possíveis	Prazo médio entre a realização da primeira audiência e o encerramento da instrução processual na fase de conhecimento, detalhado de forma Geral, Por grupo, por VT, Por Processo e Por Magistrado.

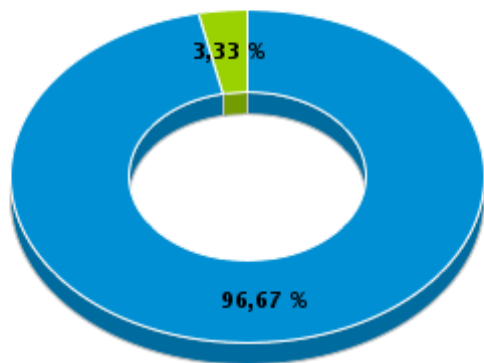


EVOLUÇÃO HISTÓRICA DOS PRAZOS PROCESSUAIS ENTRE A 1ª AUDIÊNCIA E O ENCERRAMENTO DA INSTRUÇÃO - VARA DO TRABALHO DE CALDAS NOVAS

Data do encerramento da instrução entre 1/11/2018 e 30/11/2018 23:59:59

Rito	Qtd	Prazo Médio
ORDINÁRIO	29	157
SUMARÍSSIMO	1	43
Total/Média	30	153,2

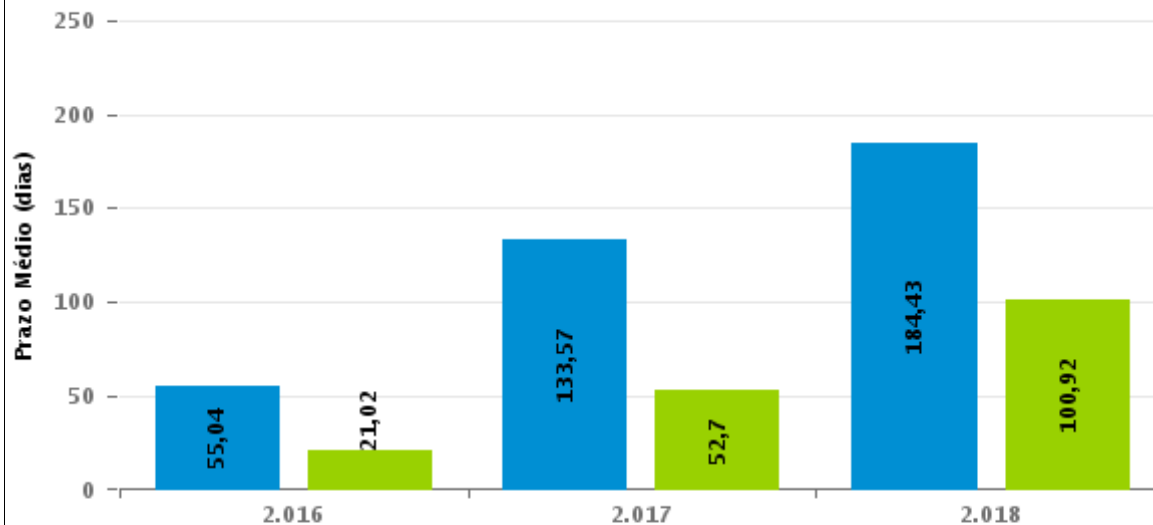
Percentual de Processos por Rito



Rito

■ ORDINÁRIO ■ SUMARÍSSIMO

Prazo Médio por Rito



Para este exercício foram computados os processos até o mês de Novembro/2.018

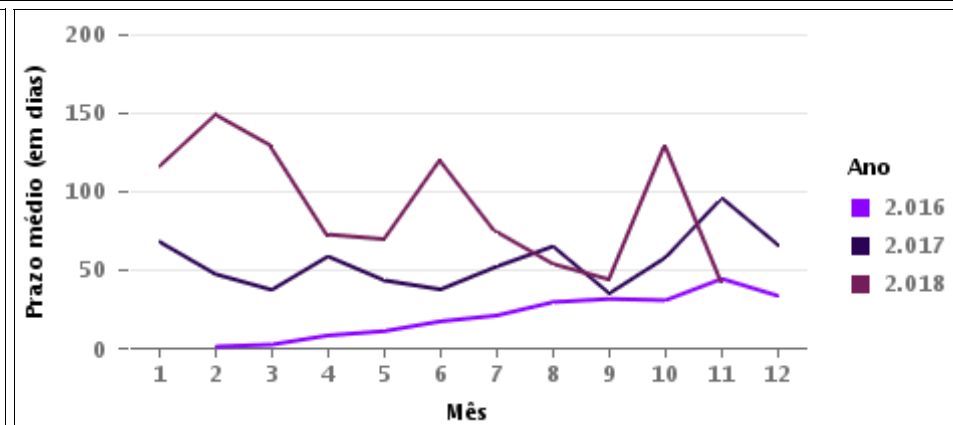
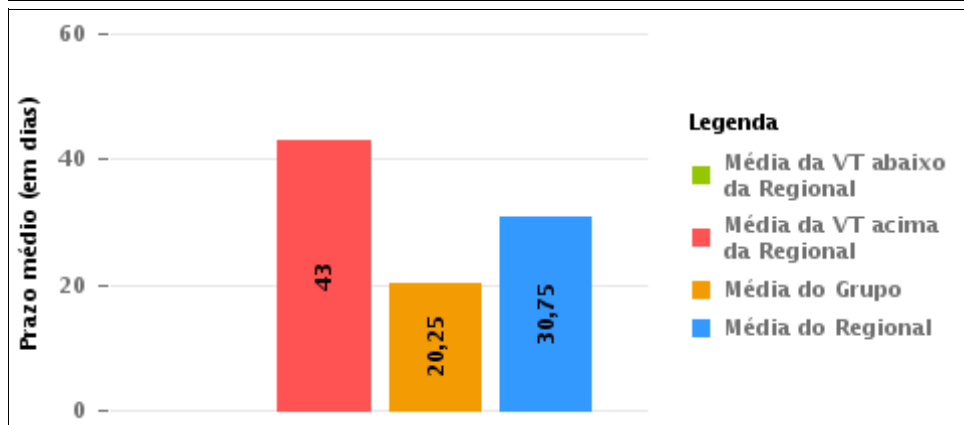
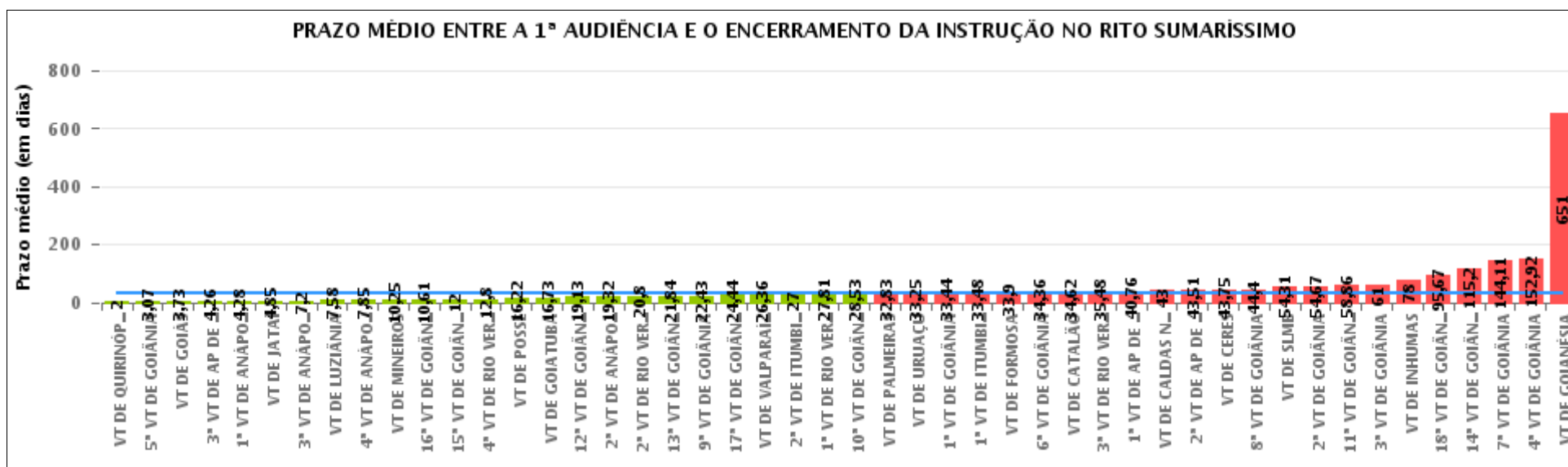
Rito

■ ORDINÁRIO ■ SUMARÍSSIMO



COMPARATIVO DO PRAZO MÉDIO ENTRE A 1ª AUDIÊNCIA E O ENCERRAMENTO DA INSTRUÇÃO - VARA DO TRABALHO DE CALDAS NOVAS

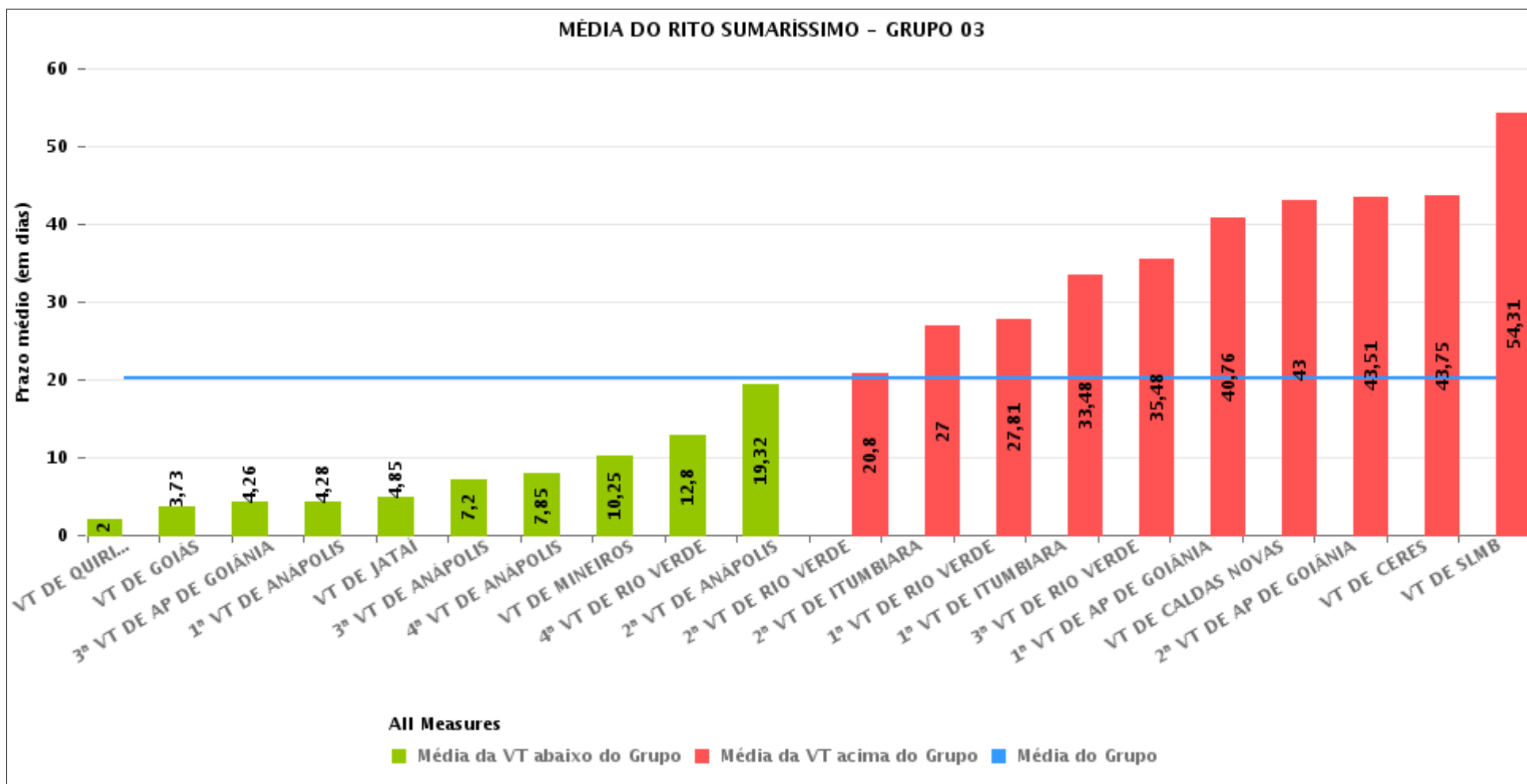
Data do encerramento da instrução entre 1/11/2018 e 30/11/2018 23:59:59





COMPARATIVO DO PRAZO MÉDIO ENTRE A 1ª AUDIÊNCIA E O ENCERRAMENTO DA INSTRUÇÃO ENTRE AS VARAS DO GRUPO

Data do encerramento da instrução entre 1/11/2018 e 30/11/2018 23:59:59





PRAZO MÉDIO ENTRE A 1ª AUDIÊNCIA E O ENCERRAMENTO DA INSTRUÇÃO POR GRUPO

Data do encerramento da instrução entre 1/11/2018 e 30/11/2018 23:59:59

Rito	Grupo	Qtd. Processos	Prazo Médio (dias)	Ranking
SUMARÍSSIMO	GRUPO 01	9	16,22	1°
	GRUPO 04	113	20,22	2°
	GRUPO 03	691	20,25	3°
	GRUPO 02	31	33,9	4°
	GRUPO 05	1.128	37,86	5°

Legenda:	# Grupo 03 – De 1501 a 2000	# Grupo 04 – De 2001 a 2500	# Grupo 05 – Maior que 2500
# Grupo 01 – Até 1000 VT de Posse VT de Pires do Rio	VT de Ceres 1ª VT de Anápolis 2ª VT de Anápolis 3ª VT de Anápolis 4ª VT de Anápolis	VT de Goiatuba VT de Goianésia 1ª VT de Goiânia 2ª VT de Goiânia 3ª VT de Goiânia 4ª VT de Goiânia 5ª VT de Goiânia 6ª VT de Goiânia 7ª VT de Goiânia 8ª VT de Goiânia 9ª VT de Goiânia 10ª VT de Goiânia 11ª VT de Goiânia 12ª VT de Goiânia 13ª VT de Goiânia 14ª VT de Goiânia 15ª VT de Goiânia 16ª VT de Goiânia 17ª VT de Goiânia 18ª VT de Goiânia VT de Inhumas VT de Luziânia	VT de Catalão VT de Uruaçu VT de Valparaíso de Goiás
# Grupo 02 – De 1001 a 1500 VT de Formosa	1ª VT de Aparecida de Goiânia 2ª VT de Aparecida de Goiânia 3ª VT de Aparecida de Goiânia VT de Caldas Novas 1ª VT de Itumbiara 2ª VT de Itumbiara VT de Goiás VT de Jataí VT de Mineiros VT de Quirinópolis 1ª VT de Rio Verde 2ª VT de Rio Verde 3ª VT de Rio Verde 4ª VT de Rio Verde VT de São Luis de Montes Belos		



PRAZO MÉDIO ENTRE A 1ª AUDIÊNCIA E O ENCERRAMENTO DA INSTRUÇÃO DE TODAS AS VARAS DO TRABALHO

Data do encerramento da instrução entre 1/11/2018 e 30/11/2018 23:59:59

SUMARÍSSIMO

Qtd. Processos	Prazo Médio (dias)
1.972	30,52

Vara do Trabalho	Qtd Processos	Prazo Médio	Ranking
VARA DO TRABALHO DE QUIRINÓPOLIS	16	2	1°
5ª VARA DO TRABALHO DE GOIÂNIA	43	3,07	2°
VARA DO TRABALHO DE GOIÁS	80	3,73	3°
3ª VARA DO TRABALHO DE APARECIDA DE GOIÂNIA	53	4,26	4°
1ª VARA DO TRABALHO DE ANÁPOLIS	32	4,28	5°
VARA DO TRABALHO DE JATAÍ	39	4,85	6°
3ª VARA DO TRABALHO DE ANÁPOLIS	45	7,2	7°
VARA DO TRABALHO DE LUZIÂNIA	53	7,58	8°
4ª VARA DO TRABALHO DE ANÁPOLIS	47	7,85	9°
VARA DO TRABALHO DE MINEIROS	4	10,25	10°
16ª VARA DO TRABALHO DE GOIÂNIA	51	10,61	11°
15ª VARA DO TRABALHO DE GOIÂNIA	60	12	12°
4ª VARA DO TRABALHO DE RIO VERDE	41	12,8	13°
VARA DO TRABALHO DE POSSE	9	16,22	14°
VARA DO TRABALHO DE GOIATUBA	55	16,73	15°
12ª VARA DO TRABALHO DE GOIÂNIA	63	19,13	16°
2ª VARA DO TRABALHO DE ANÁPOLIS	31	19,32	17°
2ª VARA DO TRABALHO DE RIO VERDE	41	20,8	18°
13ª VARA DO TRABALHO DE GOIÂNIA	50	21,84	19°
9ª VARA DO TRABALHO DE GOIÂNIA	54	22,43	20°
17ª VARA DO TRABALHO DE GOIÂNIA	108	24,44	21°
VARA DO TRABALHO DE VALPARAÍSO DE GOIÁS	59	26,36	22°
2ª VARA DO TRABALHO DE ITUMBIARA	2	27	23°
1ª VARA DO TRABALHO DE RIO VERDE	32	27,81	24°
10ª VARA DO TRABALHO DE GOIÂNIA	58	28,53	25°
VARA DO TRABALHO DE PALMEIRAS	36	32,83	26°



PRAZO MÉDIO ENTRE A 1ª AUDIÊNCIA E O ENCERRAMENTO DA INSTRUÇÃO DE TODAS AS VARAS DO TRABALHO

SUMARÍSSIMO

Qtd. Processos	Prazo Médio (dias)
1.972	30,52

Vara do Trabalho	Qtd Processos	Prazo Médio	Ranking
VARA DO TRABALHO DE URUAÇU	20	33,25	27°
1ª VARA DO TRABALHO DE GOIÂNIA	70	33,44	28°
1ª VARA DO TRABALHO DE ITUMBIARA	50	33,48	29°
VARA DO TRABALHO DE FORMOSA	31	33,9	30°
6ª VARA DO TRABALHO DE GOIÂNIA	50	34,36	31°
VARA DO TRABALHO DE CATALÃO	52	34,62	32°
3ª VARA DO TRABALHO DE RIO VERDE	31	35,48	33°
1ª VARA DO TRABALHO DE APARECIDA DE GOIÂNIA	41	40,76	34°
VARA DO TRABALHO DE CALDAS NOVAS	1	43	35°
2ª VARA DO TRABALHO DE APARECIDA DE GOIÂNIA	37	43,51	36°
VARA DO TRABALHO DE CERES	32	43,75	37°
8ª VARA DO TRABALHO DE GOIÂNIA	78	44,4	38°
VARA DO TRABALHO DE SÃO LUIS DE MONTES BELOS	36	54,31	39°
2ª VARA DO TRABALHO DE GOIÂNIA	61	54,67	40°
11ª VARA DO TRABALHO DE GOIÂNIA	50	58,86	41°
3ª VARA DO TRABALHO DE GOIÂNIA	72	61	42°
VARA DO TRABALHO DE INHUMAS	4	78	43°
18ª VARA DO TRABALHO DE GOIÂNIA	67	95,67	44°
14ª VARA DO TRABALHO DE GOIÂNIA	5	115,2	45°
7ª VARA DO TRABALHO DE GOIÂNIA	9	144,11	46°
4ª VARA DO TRABALHO DE GOIÂNIA	12	152,92	47°
VARA DO TRABALHO DE GOIANÉSIA	1	651	48°



PRAZO MÉDIO ENTRE A 1ª AUDIÊNCIA E O ENCERRAMENTO DA INSTRUÇÃO - VARA DO TRABALHO DE CALDAS NOVAS

Data do encerramento da instrução entre 1/11/2018 e 30/11/2018 23:59:59

VARA DO TRABALHO DE CALDAS NOVAS

SUMARÍSSIMO

Qtd	Prazo Médio
1	43

Nr. Processo	1ª Aud.	nc. Instruçã	Prazo
RTSum - 0011193-61.2018.5.18.0161	09/10/18	21/11/18	43

Legenda:

1ª Aud.: Data da primeira audiência que ocorrer, Inicial ou UNA;

Enc. da Instrução: Data da conclusão para proferir sentença;

Prazo: Quantidade de dias decorridos da 1ª aud. até o encerramento da instrução.



PRAZO MÉDIO ENTRE A 1ª AUDIÊNCIA E O ENCERRAMENTO DA INSTRUÇÃO - VARA DO TRABALHO DE CALDAS NOVAS

Data do encerramento da instrução entre 1/11/2018 e 30/11/2018 23:59:59

Sem magistrado

SUMARÍSSIMO

Qtd	Prazo Médio
1	43

Nr. Processo	1ª Aud.	Enc. Instrução.	Prazo
RTSum - 0011193-61.2018.5.18.0161	09/10/18	21/11/18	43

Legenda:

1ª Aud.: Data da primeira audiência que ocorrer, Inicial ou UNA;

Enc. da Instrução: Data da conclusão para proferir sentença;

Prazo: Quantidade de dias decorridos da 1ª aud. até o encerramento da instrução.