

Conceituação

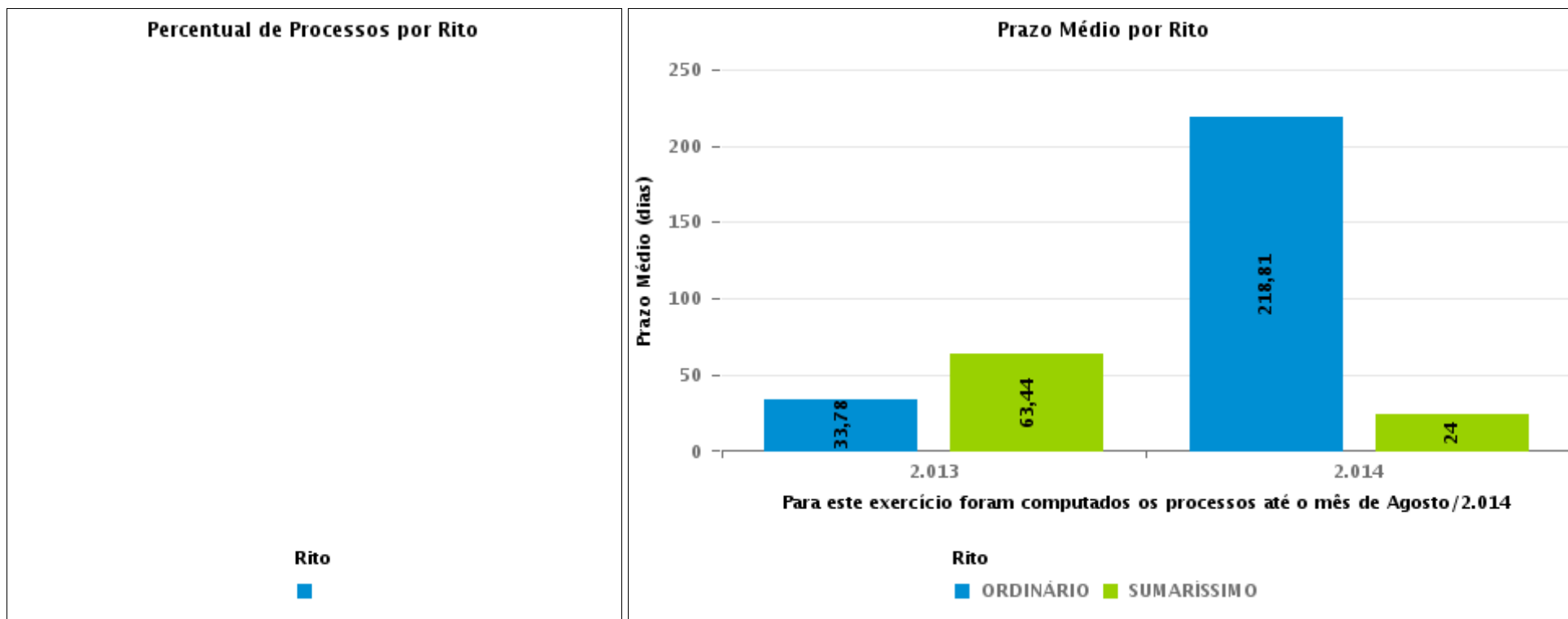
Tema	Prazos Processuais
Relatórios	Evolução Histórica Comparativo por VT Comparativo por Grupo Por Grupo Por VT Por Processo Por Magistrado
Resumo	Apresenta o prazo médio entre a realização da primeira audiência e o encerramento da instrução.
Descrição	O prazo médio é obtido calculando-se a quantidade de dias decorridos entre a data da primeira audiência e a data do encerramento da instrução. Os dados são extraídos baseando-se nos seguintes itens do e-Gestão: 265 e 90265 - Da realização da primeira audiência até o encerramento da instrução processual na fase de conhecimento – rito sumaríssimo; 266 e 90266 – Da realização da primeira audiência até o encerramento da instrução processual na fase de conhecimento – exceto rito sumaríssimo (ordinário)
Origem da informação	e-Gestão
Crítérios e transformações	Coletado do e-Gestão, consolidado, otimizado e classificado para análise.
Análises possíveis	Prazo médio entre a realização da primeira audiência e o encerramento da instrução processual na fase de conhecimento, detalhado de forma Geral, Por grupo, por VT, Por Processo e Por Magistrado.



EVOLUÇÃO HISTÓRICA DOS PRAZOS PROCESSUAIS ENTRE A 1ª AUDIÊNCIA E O ENCERRAMENTO DA INSTRUÇÃO - POSTO AVANÇADO DE PORANGATU

Data do encerramento da instrução entre 1/11/2018 e 30/11/2018 23:59:59

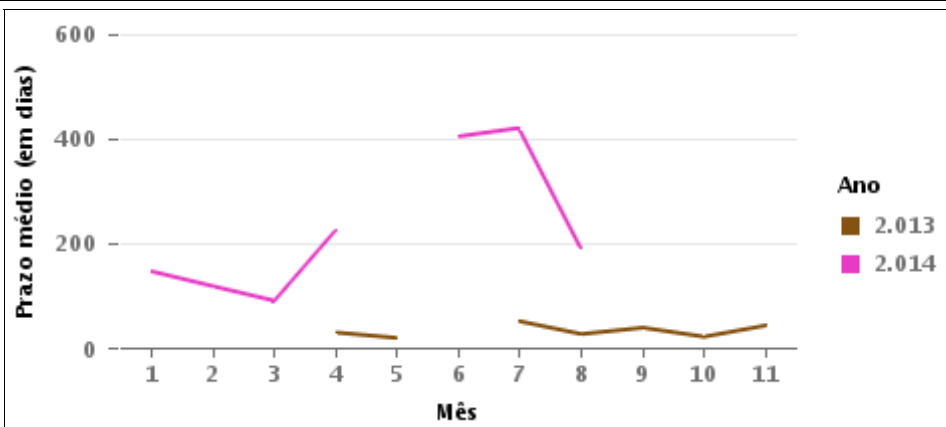
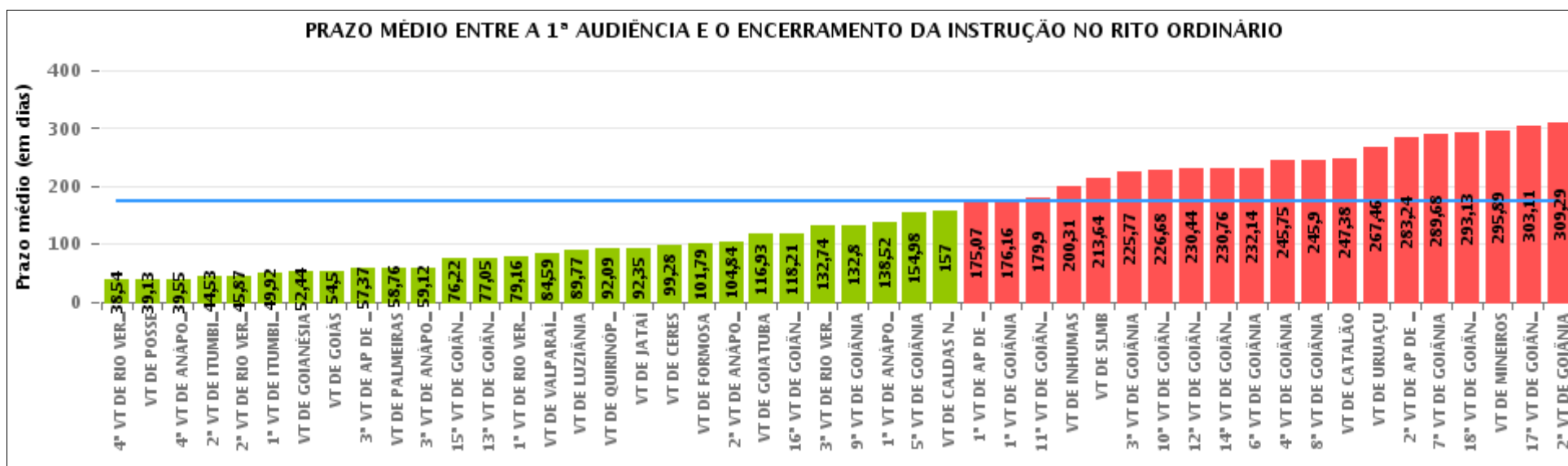
Rito	Qtd	Prazo Médio
Total/Média		





COMPARATIVO DO PRAZO MÉDIO ENTRE A 1ª AUDIÊNCIA E O ENCERRAMENTO DA INSTRUÇÃO - POSTO AVANÇADO DE PORANGATU

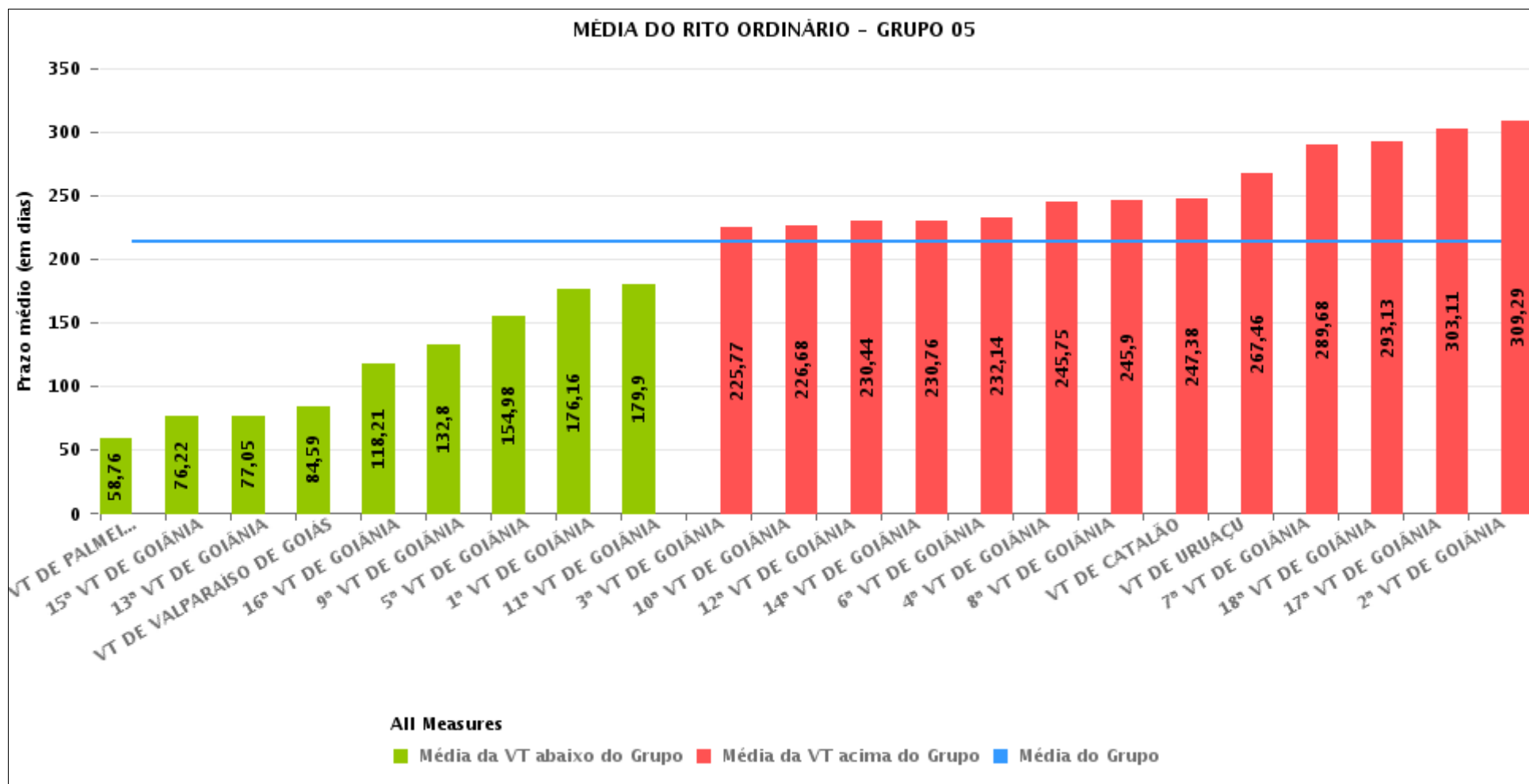
Data do encerramento da instrução entre 1/11/2018 e 30/11/2018 23:59:59





COMPARATIVO DO PRAZO MÉDIO ENTRE A 1ª AUDIÊNCIA E O ENCERRAMENTO DA INSTRUÇÃO ENTRE AS VARAS DO GRUPO

Data do encerramento da instrução entre 1/11/2018 e 30/11/2018 23:59:59





PRAZO MÉDIO ENTRE A 1ª AUDIÊNCIA E O ENCERRAMENTO DA INSTRUÇÃO POR GRUPO

Data do encerramento da instrução entre 1/11/2018 e 30/11/2018 23:59:59

Rito	Grupo	Qtd. Processos	Prazo Médio (dias)	Ranking
ORDINÁRIO	GRUPO 01	15	39,13	1°
	GRUPO 02	33	101,79	2°
	GRUPO 03	722	115,14	3°
	GRUPO 04	123	122,55	4°
	GRUPO 05	1.350	213,34	5°

Legenda:	# Grupo 03 – De 1501 a 2000	# Grupo 04 – De 2001 a 2500	# Grupo 05 – Maior que 2500
# Grupo 01 – Até 1000 VT de Posse VT de Pires do Rio	VT de Ceres 1ª VT de Anápolis 2ª VT de Anápolis 3ª VT de Anápolis 4ª VT de Anápolis	VT de Goiatuba VT de Goianésia 1ª VT de Goiânia 2ª VT de Goiânia 3ª VT de Goiânia 4ª VT de Goiânia 5ª VT de Goiânia 6ª VT de Goiânia 7ª VT de Goiânia 8ª VT de Goiânia 9ª VT de Goiânia 10ª VT de Goiânia 11ª VT de Goiânia 12ª VT de Goiânia 13ª VT de Goiânia 14ª VT de Goiânia 15ª VT de Goiânia 16ª VT de Goiânia 17ª VT de Goiânia 18ª VT de Goiânia VT de Inhumas VT de Luziânia	VT de Catalão VT de Uruaçu VT de Valparaíso de Goiás
# Grupo 02 – De 1001 a 1500 VT de Formosa	1ª VT de Aparecida de Goiânia 2ª VT de Aparecida de Goiânia 3ª VT de Aparecida de Goiânia VT de Caldas Novas 1ª VT de Itumbiara 2ª VT de Itumbiara VT de Goiás VT de Jataí VT de Mineiros VT de Quirinópolis 1ª VT de Rio Verde 2ª VT de Rio Verde 3ª VT de Rio Verde 4ª VT de Rio Verde VT de São Luis de Montes Belos		



PRAZO MÉDIO ENTRE A 1ª AUDIÊNCIA E O ENCERRAMENTO DA INSTRUÇÃO DE TODAS AS VARAS DO TRABALHO

Data do encerramento da instrução entre 1/11/2018 e 30/11/2018 23:59:59

ORDINÁRIO

Qtd. Processos	Prazo Médio (dias)
2.243	173,95

Vara do Trabalho	Qtd Processos	Prazo Médio	Ranking
4ª VARA DO TRABALHO DE RIO VERDE	39	38,54	1º
VARA DO TRABALHO DE POSSE	15	39,13	2º
4ª VARA DO TRABALHO DE ANÁPOLIS	33	39,55	3º
2ª VARA DO TRABALHO DE ITUMBIARA	36	44,53	4º
2ª VARA DO TRABALHO DE RIO VERDE	31	45,87	5º
1ª VARA DO TRABALHO DE ITUMBIARA	38	49,92	6º
VARA DO TRABALHO DE GOIANÉSIA	16	52,44	7º
VARA DO TRABALHO DE GOIÁS	28	54,5	8º
3ª VARA DO TRABALHO DE APARECIDA DE GOIÂNIA	41	57,37	9º
VARA DO TRABALHO DE PALMEIRAS	37	58,76	10º
3ª VARA DO TRABALHO DE ANÁPOLIS	43	59,12	11º
15ª VARA DO TRABALHO DE GOIÂNIA	49	76,22	12º
13ª VARA DO TRABALHO DE GOIÂNIA	44	77,05	13º
1ª VARA DO TRABALHO DE RIO VERDE	31	79,16	14º
VARA DO TRABALHO DE VALPARAÍSO DE GOIÁS	41	84,59	15º
VARA DO TRABALHO DE LUZIÂNIA	44	89,77	16º
VARA DO TRABALHO DE QUIRINÓPOLIS	23	92,09	17º
VARA DO TRABALHO DE JATAÍ	77	92,35	18º
VARA DO TRABALHO DE CERES	29	99,28	19º
VARA DO TRABALHO DE FORMOSA	33	101,79	20º
2ª VARA DO TRABALHO DE ANÁPOLIS	25	104,84	21º
VARA DO TRABALHO DE GOIATUBA	28	116,93	22º
16ª VARA DO TRABALHO DE GOIÂNIA	42	118,21	23º
3ª VARA DO TRABALHO DE RIO VERDE	43	132,74	24º
9ª VARA DO TRABALHO DE GOIÂNIA	56	132,8	25º
1ª VARA DO TRABALHO DE ANÁPOLIS	33	138,52	26º



PRAZO MÉDIO ENTRE A 1ª AUDIÊNCIA E O ENCERRAMENTO DA INSTRUÇÃO DE TODAS AS VARAS DO TRABALHO

ORDINÁRIO

Qtd. Processos	Prazo Médio (dias)
2.243	173,95

Vara do Trabalho	Qtd Processos	Prazo Médio	Ranking
5ª VARA DO TRABALHO DE GOIÂNIA	45	154,98	27°
VARA DO TRABALHO DE CALDAS NOVAS	29	157	28°
1ª VARA DO TRABALHO DE APARECIDA DE GOIÂNIA	30	175,07	29°
1ª VARA DO TRABALHO DE GOIÂNIA	95	176,16	30°
11ª VARA DO TRABALHO DE GOIÂNIA	58	179,9	31°
VARA DO TRABALHO DE INHUMAS	35	200,31	32°
VARA DO TRABALHO DE SÃO LUIS DE MONTES BELOS	14	213,64	33°
3ª VARA DO TRABALHO DE GOIÂNIA	81	225,77	34°
10ª VARA DO TRABALHO DE GOIÂNIA	50	226,68	35°
12ª VARA DO TRABALHO DE GOIÂNIA	86	230,44	36°
14ª VARA DO TRABALHO DE GOIÂNIA	45	230,76	37°
6ª VARA DO TRABALHO DE GOIÂNIA	57	232,14	38°
4ª VARA DO TRABALHO DE GOIÂNIA	63	245,75	39°
8ª VARA DO TRABALHO DE GOIÂNIA	71	245,9	40°
VARA DO TRABALHO DE CATALÃO	79	247,38	41°
VARA DO TRABALHO DE URUAÇU	69	267,46	42°
2ª VARA DO TRABALHO DE APARECIDA DE GOIÂNIA	45	283,24	43°
7ª VARA DO TRABALHO DE GOIÂNIA	56	289,68	44°
18ª VARA DO TRABALHO DE GOIÂNIA	53	293,13	45°
VARA DO TRABALHO DE MINEIROS	54	295,89	46°
17ª VARA DO TRABALHO DE GOIÂNIA	91	303,11	47°
2ª VARA DO TRABALHO DE GOIÂNIA	82	309,29	48°



PRAZO MÉDIO ENTRE A 1ª AUDIÊNCIA E O ENCERRAMENTO DA INSTRUÇÃO - POSTO AVANÇADO DE PORANGATU

Data do encerramento da instrução entre 1/11/2018 e 30/11/2018 23:59:59

Qtd	Prazo Médio

Nr. Processo	1ª Aud.	nc. Instruçã	Prazo

Legenda:

1ª Aud.: Data da primeira audiência que ocorrer, Inicial ou UNA;

Enc. da Instrução: Data da conclusão para proferir sentença;

Prazo: Quantidade de dias decorridos da 1ª aud. até o encerramento da instrução.



PRAZO MÉDIO ENTRE A 1ª AUDIÊNCIA E O ENCERRAMENTO DA INSTRUÇÃO - POSTO AVANÇADO DE PORANGATU

Data do encerramento da instrução entre 1/11/2018 e 30/11/2018 23:59:59

Qtd	Prazo Médio

Nr. Processo	1ª Aud.	Enc. Instrução.	Prazo
Legenda: 1ª Aud.: Data da primeira audiência que ocorrer, Inicial ou UNA; Enc. da Instrução: Data da conclusão para proferir sentença; Prazo: Quantidade de dias decorridos da 1ª aud. até o encerramento da instrução.			