

Conceituação

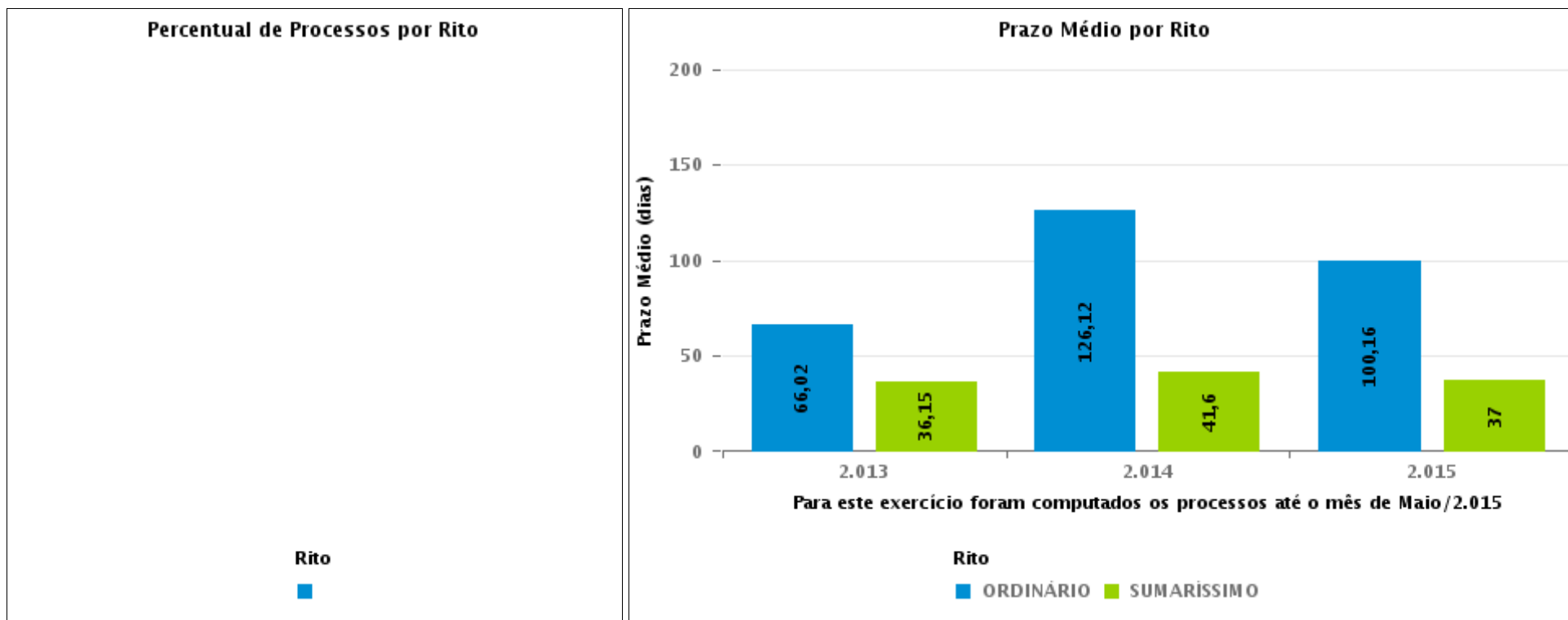
Tema	Prazos Processuais
Relatórios	Evolução Histórica Comparativo por VT Comparativo por Grupo Por Grupo Por VT Por Processo Por Magistrado
Resumo	Apresenta o prazo médio desde o ajuizamento da ação até o encerramento da instrução.
Descrição	O prazo médio é obtido calculando-se a quantidade de dias decorridos desde o ajuizamento até o encerramento da instrução. Os dados são extraídos baseando-se nos itens do e-Gestão: 267 e 90267 - Do ajuizamento da ação até o encerramento da instrução na fase de conhecimento – rito sumaríssimo; 268 e 90268 – Do ajuizamento da ação até o encerramento da instrução na fase de conhecimento – exceto rito sumaríssimo (ordinário)
Origem da informação	e-Gestão
Critérios e transformações	Coletado do e-Gestão, consolidado, otimizado e classificado para análise.
Análises possíveis	Prazo médio entre o ajuizamento da ação e o encerramento da instrução, detalhado de forma Geral, Por grupo, por VT, Por Processo e Por Magistrado.



EVOLUÇÃO HISTÓRICA DOS PRAZOS PROCESSUAIS ENTRE O AJUIZAMENTO E O ENCERRAMENTO DA INSTRUÇÃO - POSTO AVANÇADO DE PORANGATU

Data do encerramento da instrução entre 1/11/2018 e 30/11/2018 23:59:59

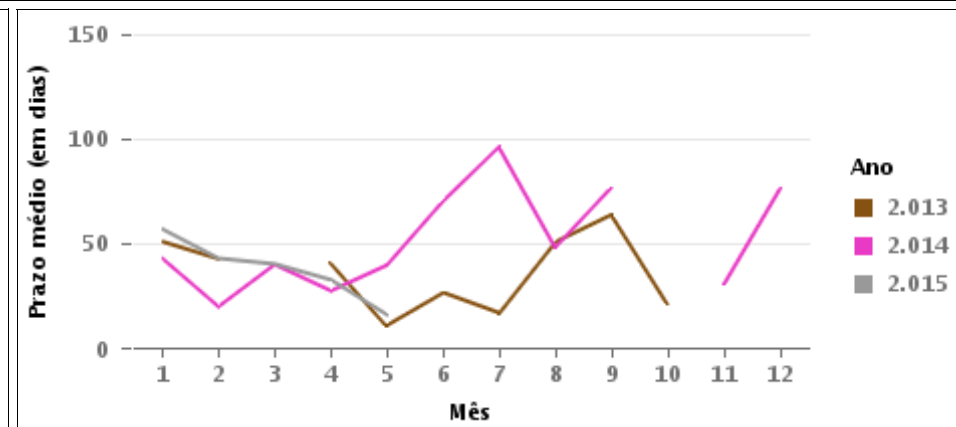
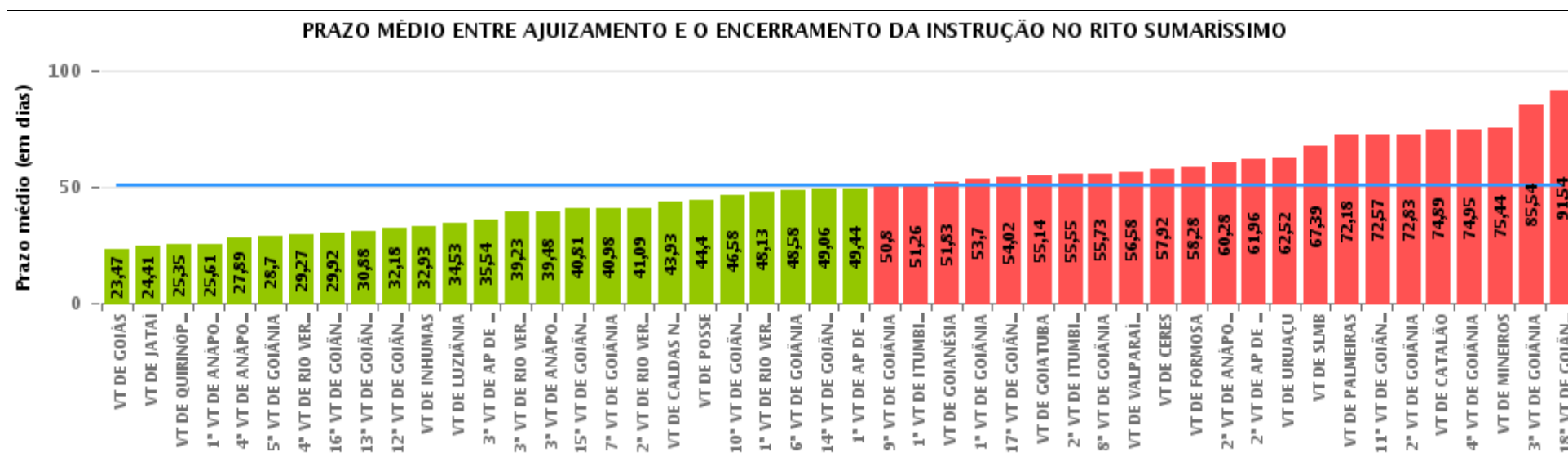
Rito	Qty	Prazo Médio
Total/Média		





COMPARATIVO DO PRAZO MÉDIO ENTRE O AJUIZAMENTO E O ENCERRAMENTO DA INSTRUÇÃO - POSTO AVANÇADO DE PORANGATU

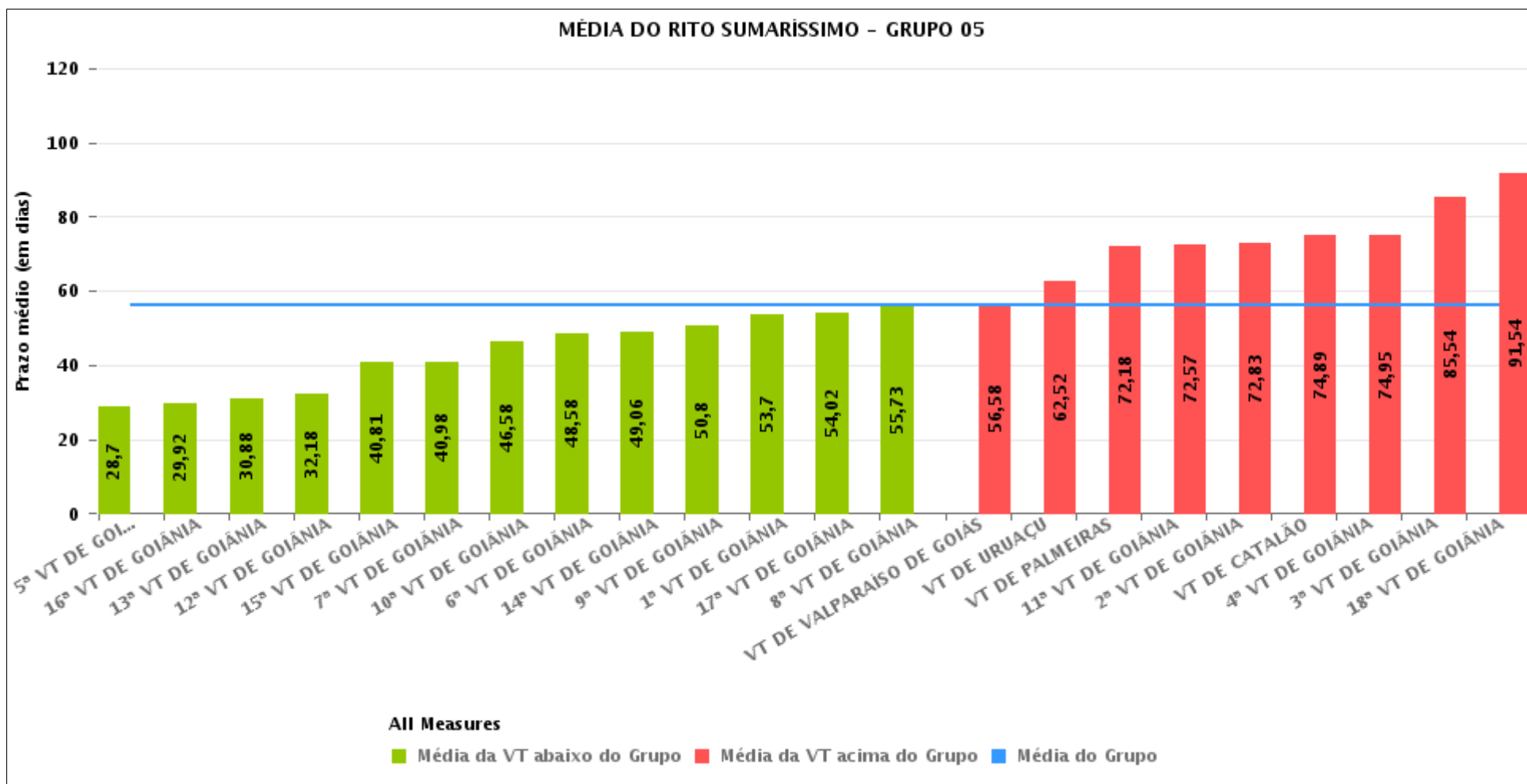
Data do encerramento da instrução entre 1/11/2018 e 30/11/2018 23:59:59





COMPARATIVO DO PRAZO MÉDIO ENTRE O AJUIZAMENTO E O ENCERRAMENTO DA INSTRUÇÃO ENTRE AS VARAS DO GRUPO

Data do encerramento da instrução entre 1/11/2018 e 30/11/2018 23:59:59





PRAZO MÉDIO ENTRE O AJUIZAMENTO E O ENCERRAMENTO DA INSTRUÇÃO POR GRUPO

Data do encerramento da instrução entre 1/11/2018 e 30/11/2018 23:59:59

Rito	Grupo	Qtd. Processos	Prazo Médio (dias)	Ranking
SUMARÍSSIMO	GRUPO 03	949	42,29	1°
	GRUPO 04	236	43,91	2°
	GRUPO 01	10	44,4	3°
	GRUPO 05	1.695	56,21	4°
	GRUPO 02	39	58,28	5°

Legenda:	# Grupo 03 – De 1501 a 2000	# Grupo 04 – De 2001 a 2500	# Grupo 05 – Maior que 2500
# Grupo 01 – Até 1000 VT de Posse VT de Pires do Rio	VT de Ceres 1ª VT de Anápolis 2ª VT de Anápolis 3ª VT de Anápolis 4ª VT de Anápolis	VT de Goiatuba VT de Goianésia 1ª VT de Goiânia 2ª VT de Goiânia 3ª VT de Goiânia 4ª VT de Goiânia 5ª VT de Goiânia 6ª VT de Goiânia 7ª VT de Goiânia 8ª VT de Goiânia 9ª VT de Goiânia 10ª VT de Goiânia 11ª VT de Goiânia 12ª VT de Goiânia 13ª VT de Goiânia 14ª VT de Goiânia 15ª VT de Goiânia 16ª VT de Goiânia 17ª VT de Goiânia 18ª VT de Goiânia VT de Inhumas VT de Luziânia	VT de Catalão VT de Uruaçu VT de Valparaíso de Goiás
# Grupo 02 – De 1001 a 1500 VT de Formosa	1ª VT de Aparecida de Goiânia 2ª VT de Aparecida de Goiânia 3ª VT de Aparecida de Goiânia VT de Caldas Novas 1ª VT de Itumbiara 2ª VT de Itumbiara VT de Goiás VT de Jataí VT de Mineiros VT de Quirinópolis 1ª VT de Rio Verde 2ª VT de Rio Verde 3ª VT de Rio Verde 4ª VT de Rio Verde VT de São Luis de Montes Belos		



PRAZO MÉDIO ENTRE O AJUIZAMENTO E O ENCERRAMENTO DA INSTRUÇÃO DE TODAS AS VARAS DO TRABALHO

Data do encerramento da instrução entre 1/11/2018 e 30/11/2018 23:59:59

SUMARÍSSIMO

Qtd. Processos	Prazo Médio (dias)
2.929	50,7

Vara do Trabalho	Qtd Processos	Prazo Médio	Ranking
VARA DO TRABALHO DE GOIÁS	85	23,47	1°
VARA DO TRABALHO DE JATAÍ	44	24,41	2°
VARA DO TRABALHO DE QUIRINÓPOLIS	17	25,35	3°
1ª VARA DO TRABALHO DE ANÁPOLIS	46	25,61	4°
4ª VARA DO TRABALHO DE ANÁPOLIS	61	27,89	5°
5ª VARA DO TRABALHO DE GOIÂNIA	56	28,7	6°
4ª VARA DO TRABALHO DE RIO VERDE	52	29,27	7°
16ª VARA DO TRABALHO DE GOIÂNIA	72	29,92	8°
13ª VARA DO TRABALHO DE GOIÂNIA	77	30,88	9°
12ª VARA DO TRABALHO DE GOIÂNIA	99	32,18	10°
VARA DO TRABALHO DE INHUMAS	41	32,93	11°
VARA DO TRABALHO DE LUZIÂNIA	78	34,53	12°
3ª VARA DO TRABALHO DE APARECIDA DE GOIÂNIA	56	35,54	13°
3ª VARA DO TRABALHO DE RIO VERDE	53	39,23	14°
3ª VARA DO TRABALHO DE ANÁPOLIS	58	39,48	15°
15ª VARA DO TRABALHO DE GOIÂNIA	63	40,81	16°
7ª VARA DO TRABALHO DE GOIÂNIA	63	40,98	17°
2ª VARA DO TRABALHO DE RIO VERDE	45	41,09	18°
VARA DO TRABALHO DE CALDAS NOVAS	29	43,93	19°
VARA DO TRABALHO DE POSSE	10	44,4	20°
10ª VARA DO TRABALHO DE GOIÂNIA	67	46,58	21°
1ª VARA DO TRABALHO DE RIO VERDE	40	48,13	22°
6ª VARA DO TRABALHO DE GOIÂNIA	65	48,58	23°
14ª VARA DO TRABALHO DE GOIÂNIA	79	49,06	24°
1ª VARA DO TRABALHO DE APARECIDA DE GOIÂNIA	54	49,44	25°
9ª VARA DO TRABALHO DE GOIÂNIA	55	50,8	26°



PRAZO MÉDIO ENTRE O AJUIZAMENTO E O ENCERRAMENTO DA INSTRUÇÃO DE TODAS AS VARAS DO TRABALHO

SUMARÍSSIMO

Qtd. Processos	Prazo Médio (dias)
2.929	50,7

Vara do Trabalho	Qtd Processos	Prazo Médio	Ranking
1ª VARA DO TRABALHO DE ITUMBIARA	57	51,26	27°
VARA DO TRABALHO DE GOIANÉSIA	40	51,83	28°
1ª VARA DO TRABALHO DE GOIÂNIA	91	53,7	29°
17ª VARA DO TRABALHO DE GOIÂNIA	118	54,02	30°
VARA DO TRABALHO DE GOIATUBA	77	55,14	31°
2ª VARA DO TRABALHO DE ITUMBIARA	78	55,55	32°
8ª VARA DO TRABALHO DE GOIÂNIA	99	55,73	33°
VARA DO TRABALHO DE VALPARAÍSO DE GOIÁS	90	56,58	34°
VARA DO TRABALHO DE CERES	38	57,92	35°
VARA DO TRABALHO DE FORMOSA	39	58,28	36°
2ª VARA DO TRABALHO DE ANÁPOLIS	40	60,28	37°
2ª VARA DO TRABALHO DE APARECIDA DE GOIÂNIA	46	61,96	38°
VARA DO TRABALHO DE URUAÇU	91	62,52	39°
VARA DO TRABALHO DE SÃO LUIS DE MONTES BELOS	41	67,39	40°
VARA DO TRABALHO DE PALMEIRAS	45	72,18	41°
11ª VARA DO TRABALHO DE GOIÂNIA	63	72,57	42°
2ª VARA DO TRABALHO DE GOIÂNIA	71	72,83	43°
VARA DO TRABALHO DE CATALÃO	71	74,89	44°
4ª VARA DO TRABALHO DE GOIÂNIA	77	74,95	45°
VARA DO TRABALHO DE MINEIROS	9	75,44	46°
3ª VARA DO TRABALHO DE GOIÂNIA	89	85,54	47°
18ª VARA DO TRABALHO DE GOIÂNIA	94	91,54	48°



PRAZO MÉDIO ENTRE O AJUIZAMENTO E O ENCERRAMENTO DA INSTRUÇÃO - POSTO AVANÇADO DE PORANGATU

Data do encerramento da instrução entre 1/11/2018 e 30/11/2018 23:59:59

Qtd	Prazo Médio

Nr. Processo	Ajuiz.	nc. Instruçã	Prazo

Legenda:

Ajuiz. Data do Ajuizamento;

Enc. da Instrução: Data da conclusão para proferir sentença;

Prazo: Quantidade de dias decorridos do ajuizamento até o encerramento da instrução.



PRAZO MÉDIO ENTRE O AJUIZAMENTO E O ENCERRAMENTO DA INSTRUÇÃO - POSTO AVANÇADO DE PORANGATU

Data do encerramento da instrução entre 1/11/2018 e 30/11/2018 23:59:59

Qtd	Prazo Médio

Nr. Processo	Ajuiz.	nc. Instruçã	Prazo

Legenda:

Ajuiz. Data do Ajuizamento;

Enc. da Instrução: Data da conclusão para proferir sentença;

Prazo: Quantidade de dias decorridos do ajuizamento até o encerramento da instrução.