

Conceituação

Tema	Prazos Processuais
Relatórios	Evolução Histórica Comparativo por VT Comparativo por Grupo Por Grupo Por VT Por Processo Por Magistrado
Resumo	Apresenta o prazo médio desde o ajuizamento da ação até o encerramento da instrução.
Descrição	O prazo médio é obtido calculando-se a quantidade de dias decorridos desde o ajuizamento até o encerramento da instrução. Os dados são extraídos baseando-se nos itens do e-Gestão: 267 e 90267 - Do ajuizamento da ação até o encerramento da instrução na fase de conhecimento – rito sumaríssimo; 268 e 90268 – Do ajuizamento da ação até o encerramento da instrução na fase de conhecimento – exceto rito sumaríssimo (ordinário)
Origem da informação	e-Gestão
Critérios e transformações	Coletado do e-Gestão, consolidado, otimizado e classificado para análise.
Análises possíveis	Prazo médio entre o ajuizamento da ação e o encerramento da instrução, detalhado de forma Geral, Por grupo, por VT, Por Processo e Por Magistrado.

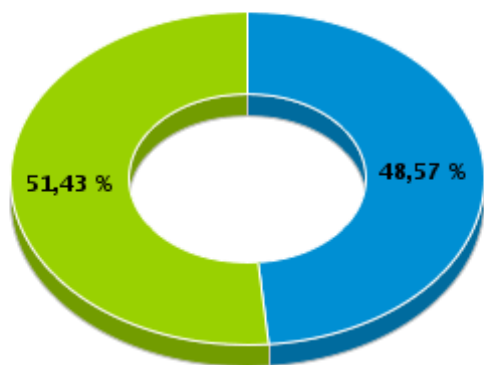


EVOLUÇÃO HISTÓRICA DOS PRAZOS PROCESSUAIS ENTRE O AJUIZAMENTO E O ENCERRAMENTO DA INSTRUÇÃO - 16ª VARA DO TRABALHO DE GOIÂNIA

Data do encerramento da instrução entre 1/11/2018 e 30/11/2018 23:59:59

Rito	Qtd	Prazo Médio
ORDINÁRIO	68	113,4
SUMARÍSSIMO	72	29,92
Total/Média	140	70,46

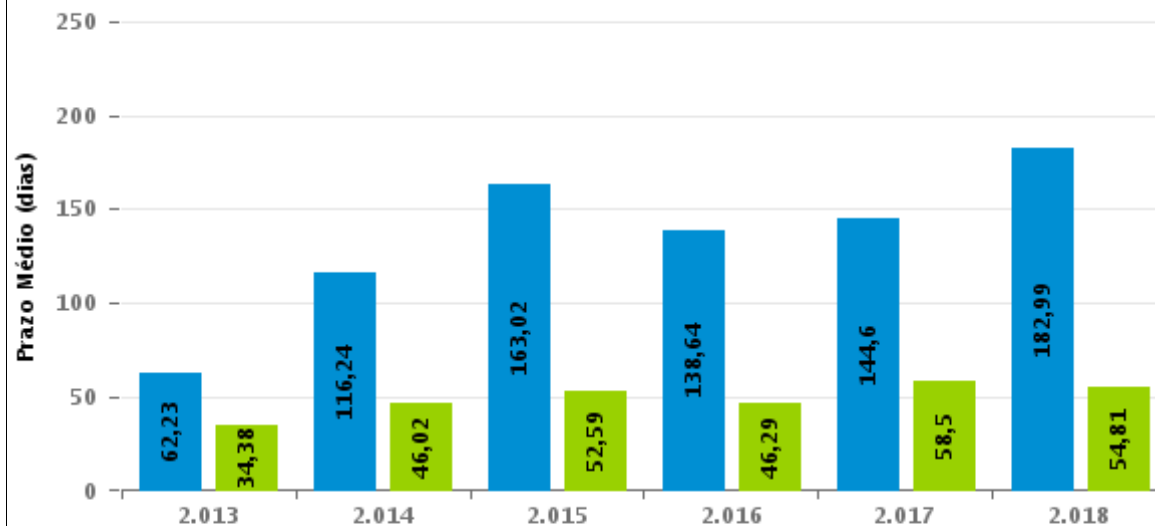
Percentual de Processos por Rito



Rito

■ ORDINÁRIO ■ SUMARÍSSIMO

Prazo Médio por Rito



Para este exercício foram computados os processos até o mês de Novembro/2.018

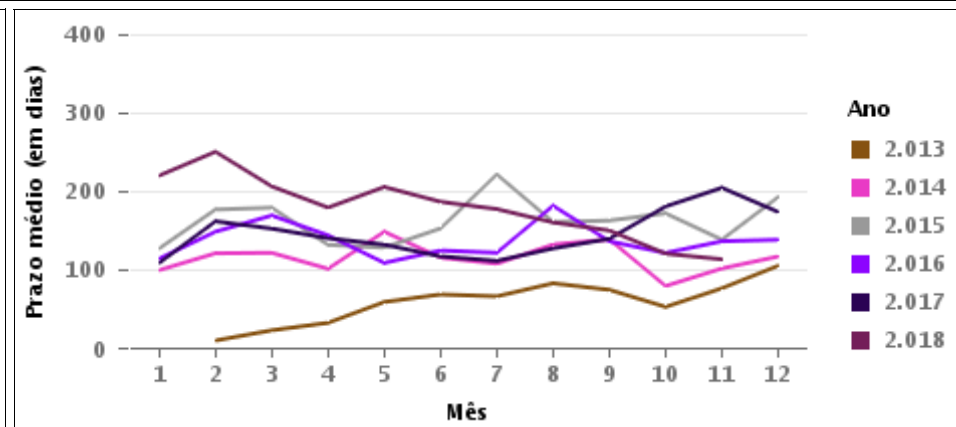
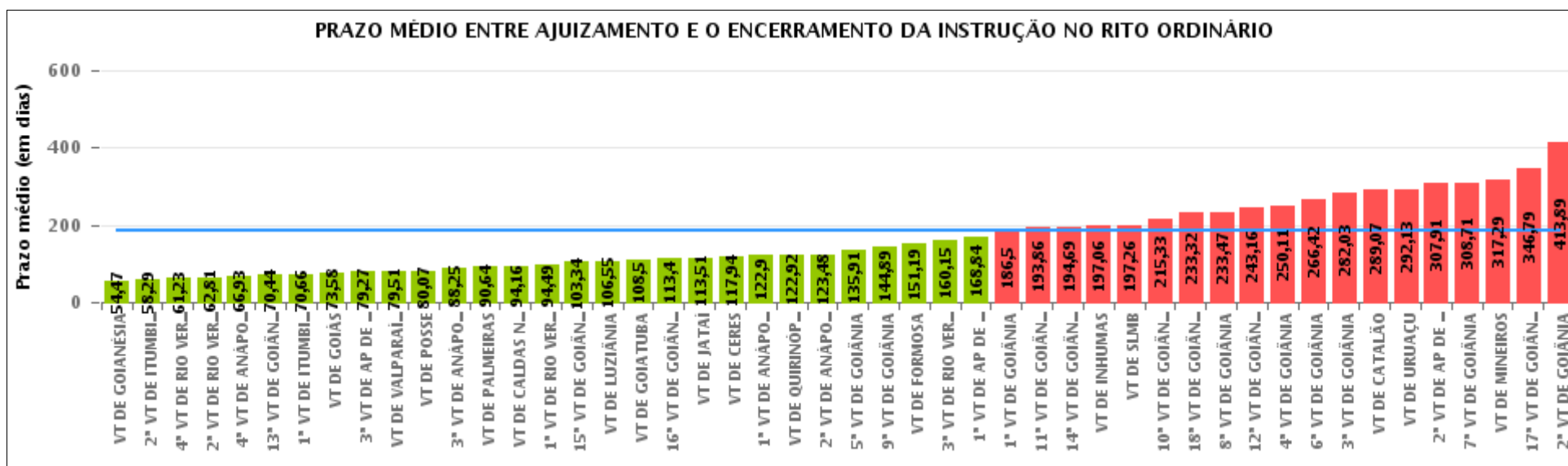
Rito

■ ORDINÁRIO ■ SUMARÍSSIMO



COMPARATIVO DO PRAZO MÉDIO ENTRE O AJUIZAMENTO E O ENCERRAMENTO DA INSTRUÇÃO - 16ª VARA DO TRABALHO DE GOIÂNIA

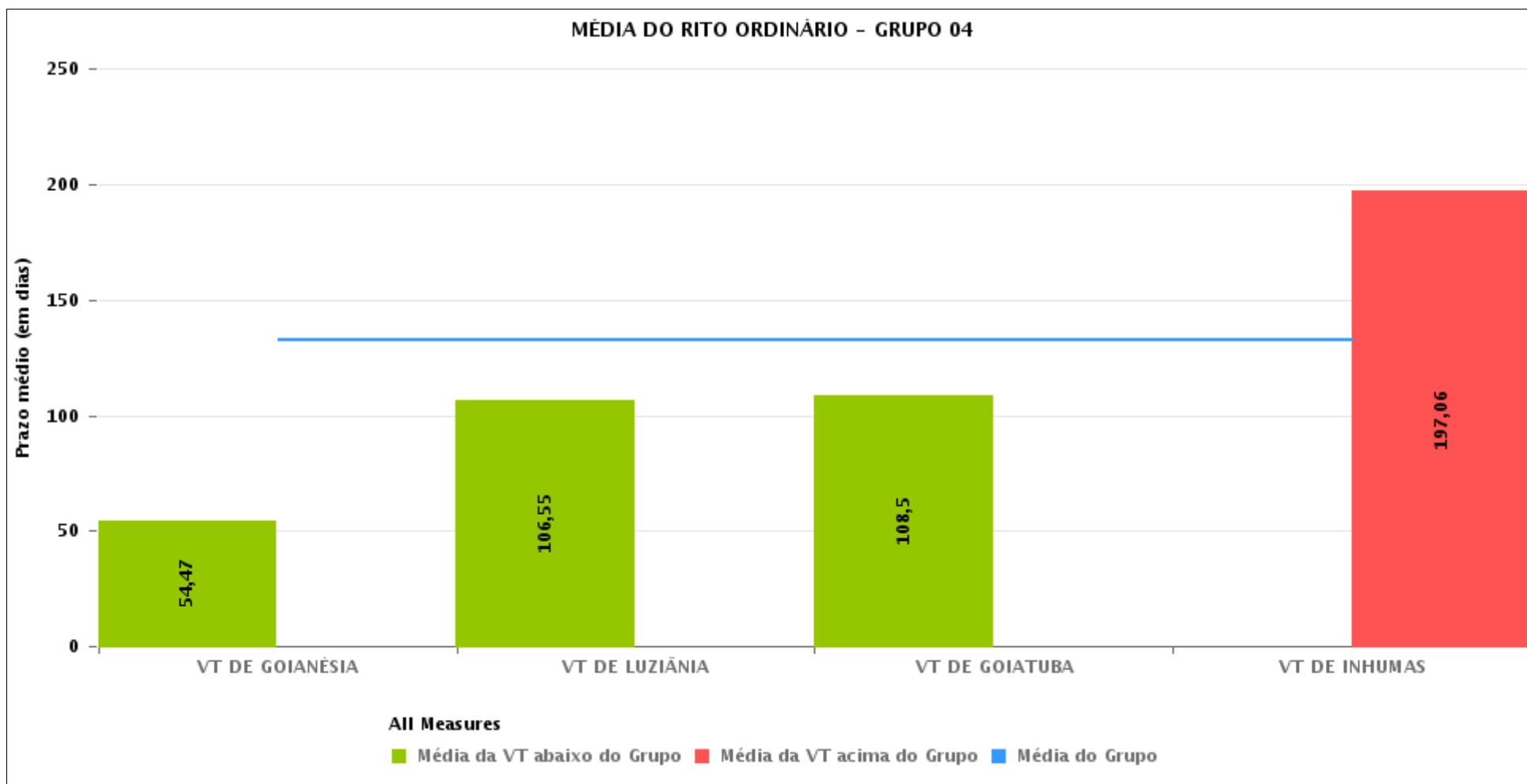
Data do encerramento da instrução entre 1/11/2018 e 30/11/2018 23:59:59





COMPARATIVO DO PRAZO MÉDIO ENTRE O AJUIZAMENTO E O ENCERRAMENTO DA INSTRUÇÃO ENTRE AS VARAS DO GRUPO

Data do encerramento da instrução entre 1/11/2018 e 30/11/2018 23:59:59





PRAZO MÉDIO ENTRE O AJUIZAMENTO E O ENCERRAMENTO DA INSTRUÇÃO POR GRUPO

Data do encerramento da instrução entre 1/11/2018 e 30/11/2018 23:59:59

Rito	Grupo	Qtd. Processos	Prazo Médio (dias)	Ranking
ORDINÁRIO	GRUPO 01	15	80,07	1°
	GRUPO 03	934	127,82	2°
	GRUPO 04	206	132,75	3°
	GRUPO 02	36	151,19	4°
	GRUPO 05	1.746	221,97	5°

Legenda:	# Grupo 03 – De 1501 a 2000	# Grupo 04 – De 2001 a 2500	# Grupo 05 – Maior que 2500
# Grupo 01 – Até 1000 VT de Posse VT de Pires do Rio	VT de Ceres 1ª VT de Anápolis 2ª VT de Anápolis 3ª VT de Anápolis 4ª VT de Anápolis	VT de Goiatuba VT de Goianésia 1ª VT de Goiânia 2ª VT de Goiânia 3ª VT de Goiânia 4ª VT de Goiânia	VT de Catalão VT de Uruaçu VT de Valparaíso de Goiás
# Grupo 02 – De 1001 a 1500 VT de Formosa	1ª VT de Aparecida de Goiânia 2ª VT de Aparecida de Goiânia 3ª VT de Aparecida de Goiânia VT de Caldas Novas 1ª VT de Itumbiara 2ª VT de Itumbiara VT de Goiás VT de Jataí VT de Mineiros VT de Quirinópolis 1ª VT de Rio Verde 2ª VT de Rio Verde 3ª VT de Rio Verde 4ª VT de Rio Verde VT de São Luis de Montes Belos	5ª VT de Goiânia 6ª VT de Goiânia 7ª VT de Goiânia 8ª VT de Goiânia 9ª VT de Goiânia 10ª VT de Goiânia 11ª VT de Goiânia 12ª VT de Goiânia 13ª VT de Goiânia 14ª VT de Goiânia 15ª VT de Goiânia 16ª VT de Goiânia 17ª VT de Goiânia 18ª VT de Goiânia VT de Inhumas VT de Luziânia	



PRAZO MÉDIO ENTRE O AJUIZAMENTO E O ENCERRAMENTO DA INSTRUÇÃO DE TODAS AS VARAS DO TRABALHO

Data do encerramento da instrução entre 1/11/2018 e 30/11/2018 23:59:59

ORDINÁRIO

Qtd. Processos	Prazo Médio (dias)
2.937	184,18

Vara do Trabalho	Qtd Processos	Prazo Médio	Ranking
VARA DO TRABALHO DE GOIANÉSIA	32	54,47	1°
2ª VARA DO TRABALHO DE ITUMBIARA	58	58,29	2°
4ª VARA DO TRABALHO DE RIO VERDE	40	61,23	3°
2ª VARA DO TRABALHO DE RIO VERDE	36	62,81	4°
4ª VARA DO TRABALHO DE ANÁPOLIS	40	66,93	5°
13ª VARA DO TRABALHO DE GOIÂNIA	78	70,44	6°
1ª VARA DO TRABALHO DE ITUMBIARA	44	70,66	7°
VARA DO TRABALHO DE GOIÁS	31	73,58	8°
3ª VARA DO TRABALHO DE APARECIDA DE GOIÂNIA	51	79,27	9°
VARA DO TRABALHO DE VALPARAÍSO DE GOIÁS	86	79,51	10°
VARA DO TRABALHO DE POSSE	15	80,07	11°
3ª VARA DO TRABALHO DE ANÁPOLIS	57	88,25	12°
VARA DO TRABALHO DE PALMEIRAS	39	90,64	13°
VARA DO TRABALHO DE CALDAS NOVAS	82	94,16	14°
1ª VARA DO TRABALHO DE RIO VERDE	35	94,49	15°
15ª VARA DO TRABALHO DE GOIÂNIA	59	103,34	16°
VARA DO TRABALHO DE LUZIÂNIA	49	106,55	17°
VARA DO TRABALHO DE GOIATUBA	48	108,5	18°
16ª VARA DO TRABALHO DE GOIÂNIA	68	113,4	19°
VARA DO TRABALHO DE JATAÍ	83	113,51	20°
VARA DO TRABALHO DE CERES	33	117,94	21°
1ª VARA DO TRABALHO DE ANÁPOLIS	51	122,9	22°
VARA DO TRABALHO DE QUIRINÓPOLIS	26	122,92	23°
2ª VARA DO TRABALHO DE ANÁPOLIS	40	123,48	24°
5ª VARA DO TRABALHO DE GOIÂNIA	68	135,91	25°
9ª VARA DO TRABALHO DE GOIÂNIA	72	144,89	26°



PRAZO MÉDIO ENTRE O AJUIZAMENTO E O ENCERRAMENTO DA INSTRUÇÃO DE TODAS AS VARAS DO TRABALHO

ORDINÁRIO

Qtd. Processos	Prazo Médio (dias)
2.937	184,18

Vara do Trabalho	Qtd Processos	Prazo Médio	Ranking
VARA DO TRABALHO DE FORMOSA	36	151,19	27°
3ª VARA DO TRABALHO DE RIO VERDE	52	160,15	28°
1ª VARA DO TRABALHO DE APARECIDA DE GOIÂNIA	38	168,84	29°
1ª VARA DO TRABALHO DE GOIÂNIA	113	186,5	30°
11ª VARA DO TRABALHO DE GOIÂNIA	76	193,86	31°
14ª VARA DO TRABALHO DE GOIÂNIA	72	194,69	32°
VARA DO TRABALHO DE INHUMAS	77	197,06	33°
VARA DO TRABALHO DE SÃO LUIS DE MONTES BELOS	19	197,26	34°
10ª VARA DO TRABALHO DE GOIÂNIA	70	215,33	35°
18ª VARA DO TRABALHO DE GOIÂNIA	77	233,32	36°
8ª VARA DO TRABALHO DE GOIÂNIA	88	233,47	37°
12ª VARA DO TRABALHO DE GOIÂNIA	96	243,16	38°
4ª VARA DO TRABALHO DE GOIÂNIA	76	250,11	39°
6ª VARA DO TRABALHO DE GOIÂNIA	65	266,42	40°
3ª VARA DO TRABALHO DE GOIÂNIA	89	282,03	41°
VARA DO TRABALHO DE CATALÃO	84	289,07	42°
VARA DO TRABALHO DE URUAÇU	104	292,13	43°
2ª VARA DO TRABALHO DE APARECIDA DE GOIÂNIA	56	307,91	44°
7ª VARA DO TRABALHO DE GOIÂNIA	73	308,71	45°
VARA DO TRABALHO DE MINEIROS	62	317,29	46°
17ª VARA DO TRABALHO DE GOIÂNIA	105	346,79	47°
2ª VARA DO TRABALHO DE GOIÂNIA	88	413,89	48°



PRAZO MÉDIO ENTRE O AJUIZAMENTO E O ENCERRAMENTO DA INSTRUÇÃO - 16ª VARA DO TRABALHO DE GOIÂNIA

Data do encerramento da instrução entre 1/11/2018 e 30/11/2018 23:59:59

Qtd	Prazo Médio

Nr. Processo	Ajuiz.	nc. Instruçã	Prazo

Legenda:

Ajuiz. Data do Ajuizamento;

Enc. da Instrução: Data da conclusão para proferir sentença;

Prazo: Quantidade de dias decorridos do ajuizamento até o encerramento da instrução.



PRAZO MÉDIO ENTRE O AJUIZAMENTO E O ENCERRAMENTO DA INSTRUÇÃO - 16ª VARA DO TRABALHO DE GOIÂNIA

Data do encerramento da instrução entre 1/11/2018 e 30/11/2018 23:59:59

Qtd	Prazo Médio

Nr. Processo	Ajuiz.	nc. Instruçã	Prazo

Legenda:

Ajuiz. Data do Ajuizamento;

Enc. da Instrução: Data da conclusão para proferir sentença;

Prazo: Quantidade de dias decorridos do ajuizamento até o encerramento da instrução.