

## Conceituação

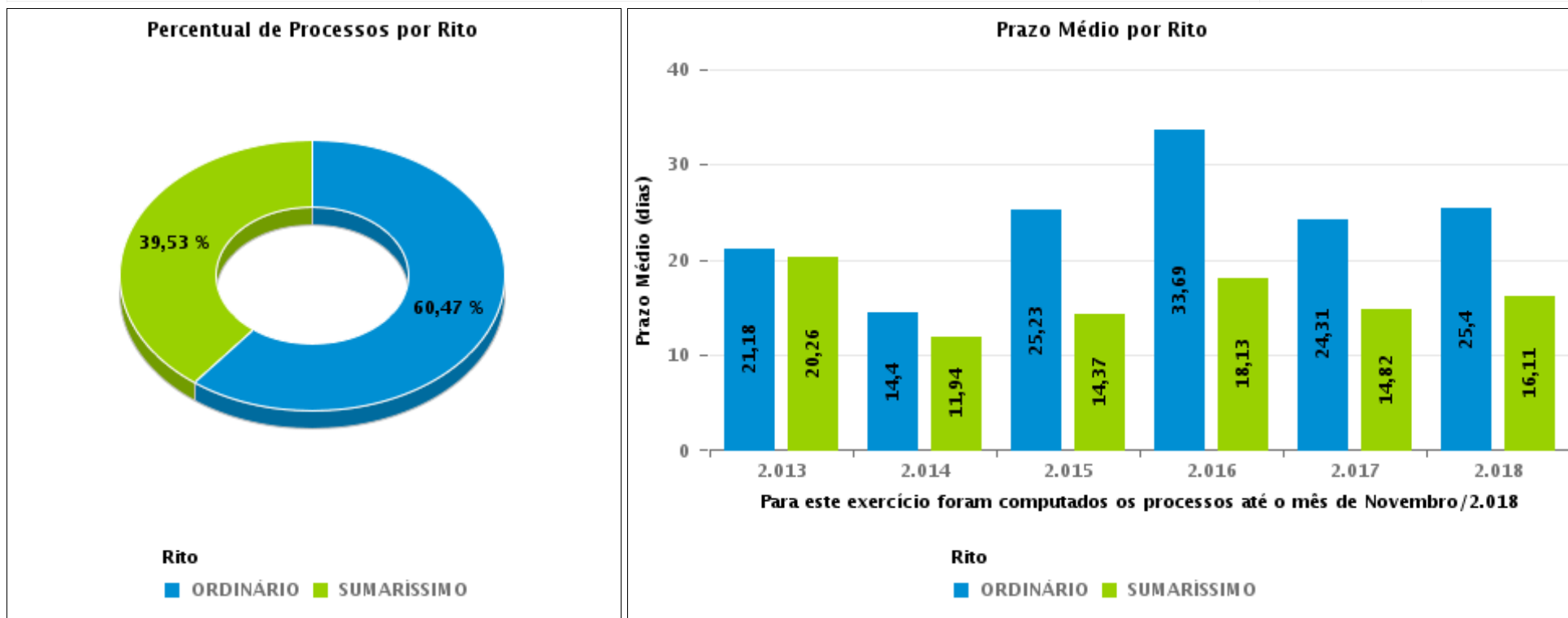
Tema	Prazos Processuais
<b>Relatórios</b>	Evolução Histórica Comparativo por VT Comparativo por Grupo Por Grupo Por VT Por Processo Por Magistrado
<b>Resumo</b>	Apresenta o prazo médio desde o concluso para proferir sentença até a prolação da sentença.
<b>Descrição</b>	O prazo médio é obtido calculando-se a quantidade de dias decorridos desde o movimento de Concluso para Proferir Sentença até a Prolação da Sentença. Os dados são extraídos baseando-se nos itens do e-Gestão:  269 e 90269 - Do Concluso para Proferir Sentença até a Prolação da Sentença na fase de conhecimento – rito sumaríssimo;  270 e 90270 – Do Concluso para Proferir Sentença até a Prolação da Sentença na fase de conhecimento– rito exceto sumaríssimo (ordinário)
<b>Origem da informação</b>	e-Gestão
<b>Critérios e transformações</b>	Coletado do e-Gestão, consolidado, otimizado e classificado para análise.
<b>Análises possíveis</b>	Prazo médio entre o concluso para proferir sentença e a prolação da sentença, detalhado de forma Geral, Por grupo, por VT, Por Processo e Por Magistrado.



## EVOLUÇÃO HISTÓRICA DOS PRAZOS PROCESSUAIS ENTRE O CONCLUSO PARA PROFERIR SENTENÇA E A PROLAÇÃO DA SENTENÇA - 6ª VARA DO TRABALHO DE GOIÂNIA

Data da sentença entre 1/1/2018 e 30/11/2018 23:59:59

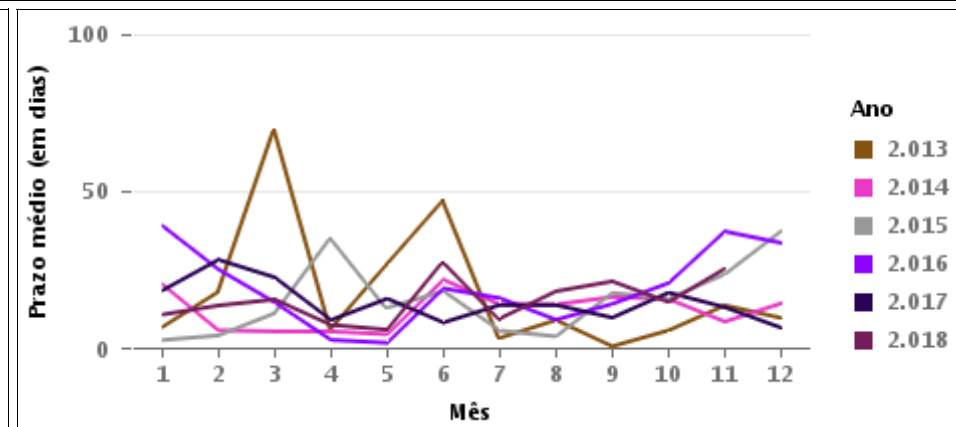
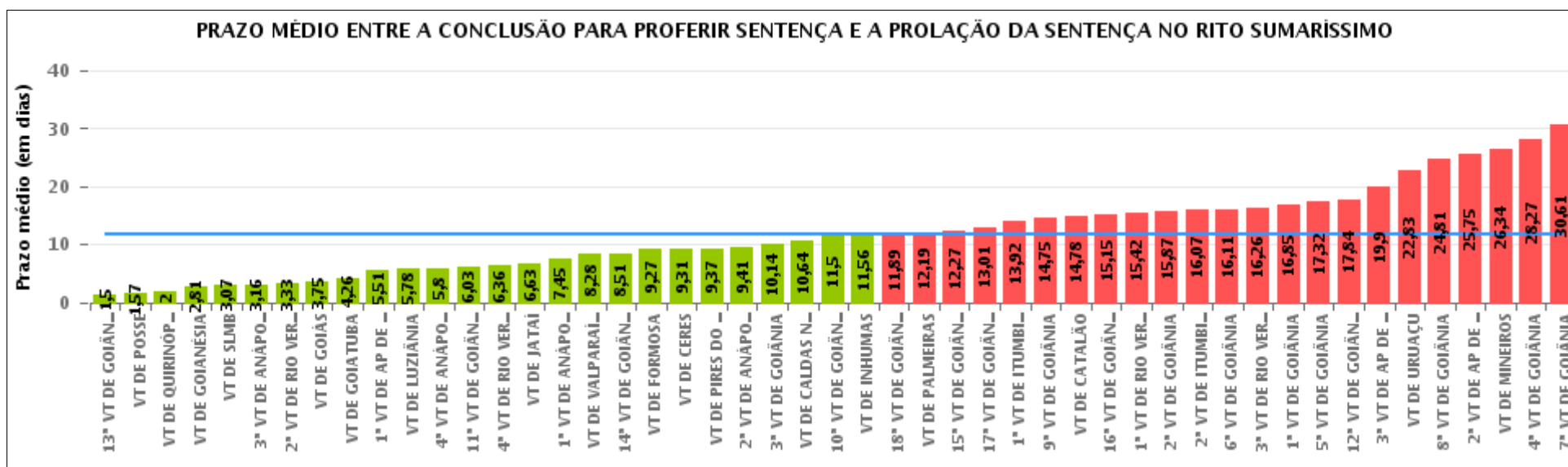
Rito	Qtd	Prazo Médio
ORDINÁRIO	537	25,4
SUMARÍSSIMO	351	16,11
<b>Total/Média</b>	<b>888</b>	<b>21,73</b>





## COMPARATIVO DO PRAZO MÉDIO ENTRE O CONCLUSO PARA PROFERIR SENTENÇA E A PROLAÇÃO DA SENTENÇA - 6ª VARA DO TRABALHO DE GOIÂNIA

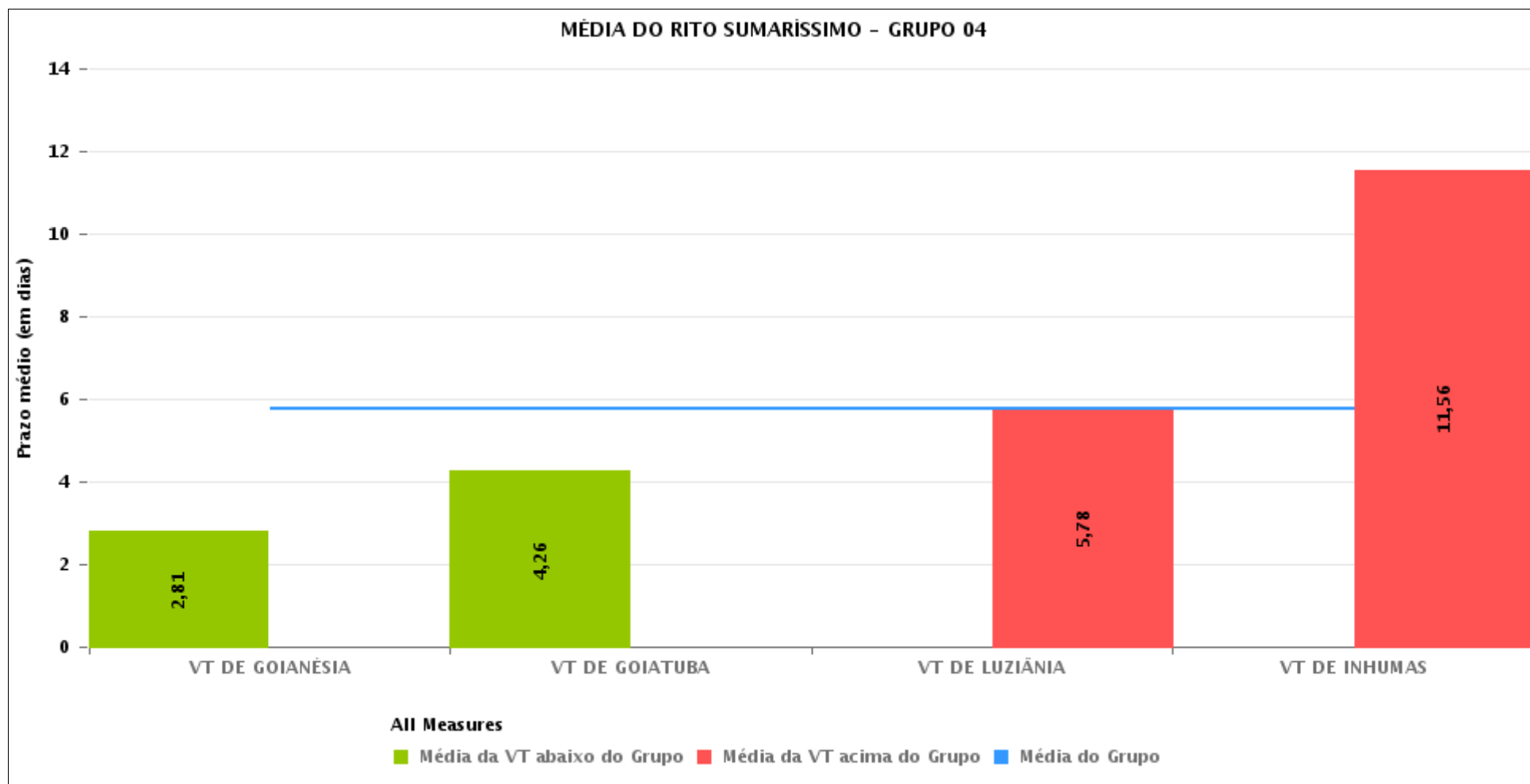
Data da sentença entre 1/1/2018 e 30/11/2018 23:59:59





## COMPARATIVO DO PRAZO MÉDIO ENTRE O CONCLUSO PARA PROFERIR SENTENÇA E A PROLAÇÃO DA SENTENÇA ENTRE AS VARAS DO GRUPO

Data da sentença entre 1/1/2018 e 30/11/2018 23:59:59





## PRAZO MÉDIO ENTRE O CONCLUSO PARA PROFERIR SENTENÇA E A PROLAÇÃO DA SENTENÇA POR GRUPO

Data da sentença entre 1/1/2018 e 30/11/2018 23:59:59

Rito	Grupo	Qtd. Processos	Prazo Médio (dias)	Ranking
SUMARÍSSIMO	GRUPO 01	165	5,02	1°
	GRUPO 04	1.845	5,76	2°
	GRUPO 02	279	9,27	3°
	GRUPO 03	7.099	10,2	4°
	GRUPO 05	8.746	14,75	5°

Legenda:	# Grupo 03 – De 1501 a 2000	# Grupo 04 – De 2001 a 2500	# Grupo 06 – A partir de 2500
# Grupo 01 – Até 1000 VT de Posse VT de Pires do Rio	VT de Ceres 1ª VT de Anápolis 2ª VT de Anápolis 3ª VT de Anápolis 4ª VT de Anápolis	VT de Goiatuba VT de Goianésia 1ª VT de Goiânia 2ª VT de Goiânia 3ª VT de Goiânia 4ª VT de Goiânia 5ª VT de Goiânia 6ª VT de Goiânia 7ª VT de Goiânia 8ª VT de Goiânia 9ª VT de Goiânia 10ª VT de Goiânia 11ª VT de Goiânia 12ª VT de Goiânia 13ª VT de Goiânia 14ª VT de Goiânia 15ª VT de Goiânia 16ª VT de Goiânia 17ª VT de Goiânia 18ª VT de Goiânia VT de Inhumas VT de Luziânia	1ª VT de Aparecida de Goiânia 2ª VT de Aparecida de Goiânia 3ª VT de Aparecida de Goiânia VT de Goianésia
# Grupo 02 – De 1001 a 1500 VT de Formosa	1ª VT de Aparecida de Goiânia 2ª VT de Aparecida de Goiânia 3ª VT de Aparecida de Goiânia VT de Caldas Novas 1ª VT de Itumbiara 2ª VT de Itumbiara VT de Goiás VT de Jataí VT de Mineiros VT de Quirinópolis 1ª VT de Rio Verde 2ª VT de Rio Verde 3ª VT de Rio Verde 4ª VT de Rio Verde VT de São Luis de Montes Belos		



## PRAZO MÉDIO ENTRE O CONCLUSO PARA PROFERIR SENTENÇA E A PROLAÇÃO DA SENTENÇA DE TODAS AS VARAS DO TRABALHO

Data da sentença entre 1/1/2018 e 30/11/2018 23:59:59

### SUMARÍSSIMO

Qtd. Processos	Prazo Médio (dias)
18.134	11,88

Vara do Trabalho	Qtd Processos	Prazo Médio	Ranking
13ª VARA DO TRABALHO DE GOIÂNIA	512	1,5	1º
VARA DO TRABALHO DE POSSE	92	1,57	2º
VARA DO TRABALHO DE QUIRINÓPOLIS	206	2	3º
VARA DO TRABALHO DE GOIANÉSIA	610	2,81	4º
VARA DO TRABALHO DE SÃO LUIS DE MONTES BELOS	908	3,07	5º
3ª VARA DO TRABALHO DE ANÁPOLIS	260	3,16	6º
2ª VARA DO TRABALHO DE RIO VERDE	183	3,33	7º
VARA DO TRABALHO DE GOIÁS	297	3,75	8º
VARA DO TRABALHO DE GOIATUBA	311	4,26	9º
1ª VARA DO TRABALHO DE APARECIDA DE GOIÂNIA	470	5,51	10º
VARA DO TRABALHO DE LUZIÂNIA	534	5,78	11º
4ª VARA DO TRABALHO DE ANÁPOLIS	363	5,8	12º
11ª VARA DO TRABALHO DE GOIÂNIA	374	6,03	13º
4ª VARA DO TRABALHO DE RIO VERDE	132	6,36	14º
VARA DO TRABALHO DE JATAÍ	584	6,63	15º
1ª VARA DO TRABALHO DE ANÁPOLIS	300	7,45	16º
VARA DO TRABALHO DE VALPARAÍSO DE GOIÁS	672	8,28	17º
14ª VARA DO TRABALHO DE GOIÂNIA	389	8,51	18º
VARA DO TRABALHO DE FORMOSA	279	9,27	19º
VARA DO TRABALHO DE CERES	561	9,31	20º
VARA DO TRABALHO DE PIRES DO RIO	73	9,37	21º
2ª VARA DO TRABALHO DE ANÁPOLIS	179	9,41	22º
3ª VARA DO TRABALHO DE GOIÂNIA	444	10,14	23º
VARA DO TRABALHO DE CALDAS NOVAS	497	10,64	24º
10ª VARA DO TRABALHO DE GOIÂNIA	380	11,5	25º
VARA DO TRABALHO DE INHUMAS	390	11,56	26º



## PRAZO MÉDIO ENTRE O CONCLUSO PARA PROFERIR SENTENÇA E A PROLAÇÃO DA SENTENÇA DE TODAS AS VARAS DO TRABALHO

### SUMARÍSSIMO

Qtd. Processos	Prazo Médio (dias)
18.134	11,88

Vara do Trabalho	Qtd Processos	Prazo Médio	Ranking
18ª VARA DO TRABALHO DE GOIÂNIA	369	11,89	27º
VARA DO TRABALHO DE PALMEIRAS	122	12,19	28º
15ª VARA DO TRABALHO DE GOIÂNIA	309	12,27	29º
17ª VARA DO TRABALHO DE GOIÂNIA	367	13,01	30º
1ª VARA DO TRABALHO DE ITUMBIARA	306	13,92	31º
9ª VARA DO TRABALHO DE GOIÂNIA	324	14,75	32º
VARA DO TRABALHO DE CATALÃO	625	14,78	33º
16ª VARA DO TRABALHO DE GOIÂNIA	427	15,15	34º
1ª VARA DO TRABALHO DE RIO VERDE	198	15,42	35º
2ª VARA DO TRABALHO DE GOIÂNIA	309	15,87	36º
2ª VARA DO TRABALHO DE ITUMBIARA	348	16,07	37º
6ª VARA DO TRABALHO DE GOIÂNIA	351	16,11	38º
3ª VARA DO TRABALHO DE RIO VERDE	223	16,26	39º
1ª VARA DO TRABALHO DE GOIÂNIA	328	16,85	40º
5ª VARA DO TRABALHO DE GOIÂNIA	317	17,32	41º
12ª VARA DO TRABALHO DE GOIÂNIA	480	17,84	42º
3ª VARA DO TRABALHO DE APARECIDA DE GOIÂNIA	310	19,9	43º
VARA DO TRABALHO DE URUAÇU	575	22,83	44º
8ª VARA DO TRABALHO DE GOIÂNIA	332	24,81	45º
2ª VARA DO TRABALHO DE APARECIDA DE GOIÂNIA	454	25,75	46º
VARA DO TRABALHO DE MINEIROS	320	26,34	47º
4ª VARA DO TRABALHO DE GOIÂNIA	367	28,27	48º
7ª VARA DO TRABALHO DE GOIÂNIA	373	30,61	49º



## PRAZO MÉDIO ENTRE O CONCLUSO PARA PROFERIR SENTENÇA E A PROLAÇÃO DA SENTENÇA - 6ª VARA DO TRABALHO DE GOIÂNIA

Data da sentença entre 1/1/2018 e 30/11/2018 23:59:59

Qtd	Prazo Médio

Nr. Processo	Conclusão	Sentença	Prazo

**Legenda:**

- Conclusão: Data da conclusão para proferir sentença;
- Sentença: Data da prolação da sentença;
- Prazo: Prazo entre a conclusão e a prolação da sentença.





## PRAZO MÉDIO ENTRE O CONCLUSO PARA PROFERIR SENTENÇA E A PROLAÇÃO DA SENTENÇA - 6ª VARA DO TRABALHO DE GOIÂNIA

Data da sentença entre 1/1/2018 e 30/11/2018 23:59:59

Qtd	Prazo Médio

Nr. Processo	Conclusão	Sentença	Prazo

**Legenda:**

- Conclusão: Data da conclusão para proferir sentença;
- Sentença: Data da prolação da sentença;
- Prazo: Prazo entre a conclusão e a prolação da sentença.