

Conceituação

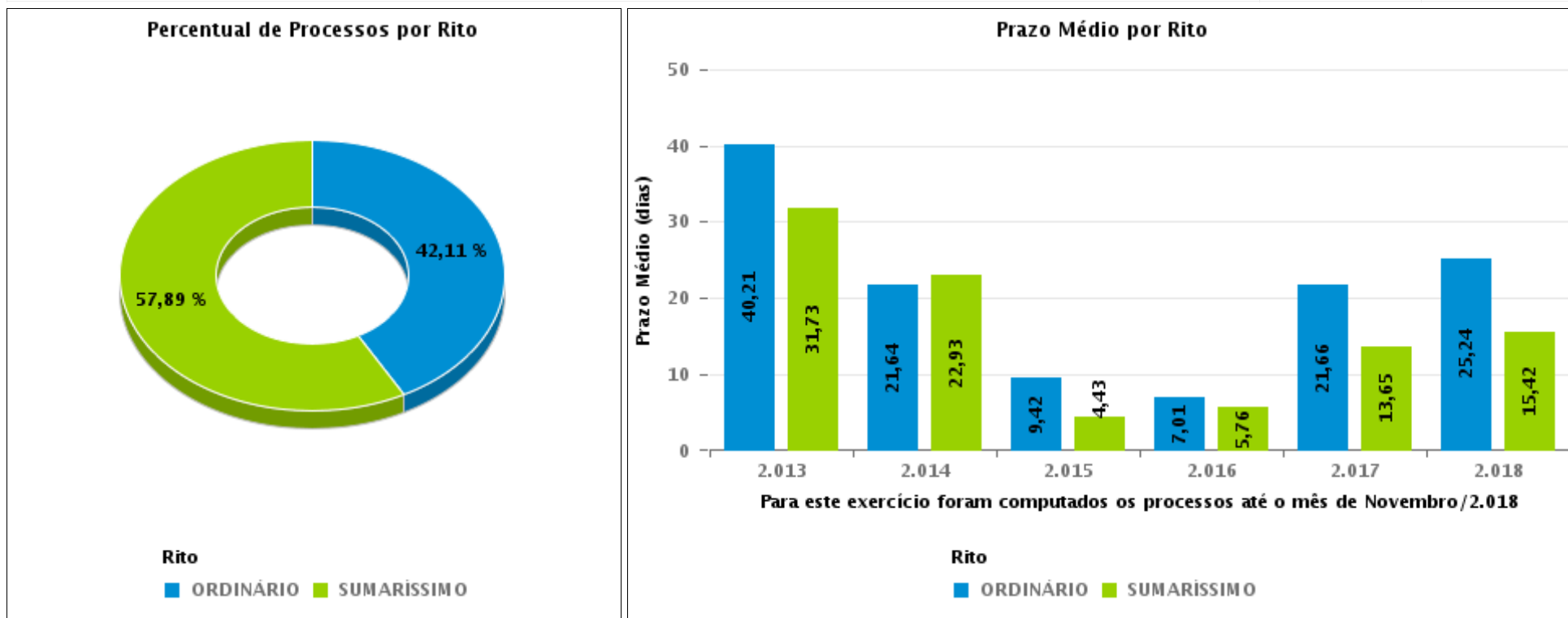
Tema	Prazos Processuais
Relatórios	Evolução Histórica Comparativo por VT Comparativo por Grupo Por Grupo Por VT Por Processo Por Magistrado
Resumo	Apresenta o prazo médio desde o concluso para proferir sentença até a prolação da sentença.
Descrição	O prazo médio é obtido calculando-se a quantidade de dias decorridos desde o movimento de Concluso para Proferir Sentença até a Prolação da Sentença. Os dados são extraídos baseando-se nos itens do e-Gestão: 269 e 90269 - Do Concluso para Proferir Sentença até a Prolação da Sentença na fase de conhecimento – rito sumaríssimo; 270 e 90270 – Do Concluso para Proferir Sentença até a Prolação da Sentença na fase de conhecimento– rito exceto sumaríssimo (ordinário)
Origem da informação	e-Gestão
Crítérios e transformações	Coletado do e-Gestão, consolidado, otimizado e classificado para análise.
Análises possíveis	Prazo médio entre o concluso para proferir sentença e a prolação da sentença, detalhado de forma Geral, Por grupo, por VT, Por Processo e Por Magistrado.



EVOLUÇÃO HISTÓRICA DOS PRAZOS PROCESSUAIS ENTRE O CONCLUSO PARA PROFERIR SENTENÇA E A PROLAÇÃO DA SENTENÇA - 1ª VARA DO TRABALHO DE RIO VERDE

Data da sentença entre 1/11/2018 e 30/11/2018 23:59:59

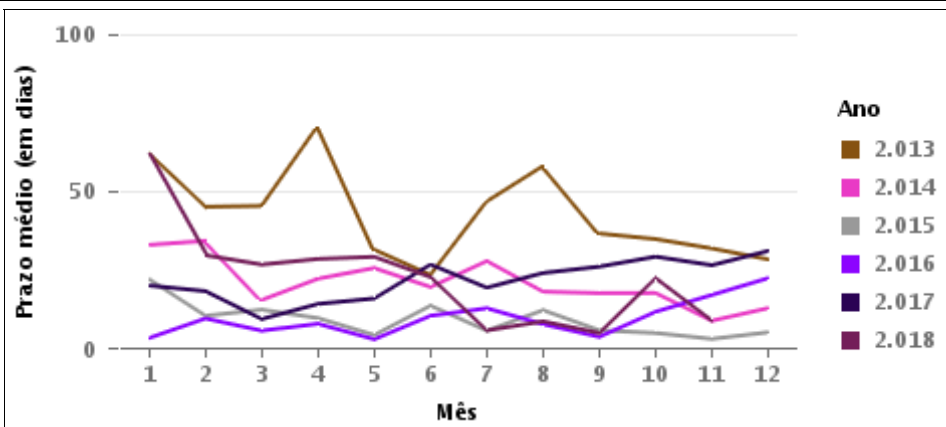
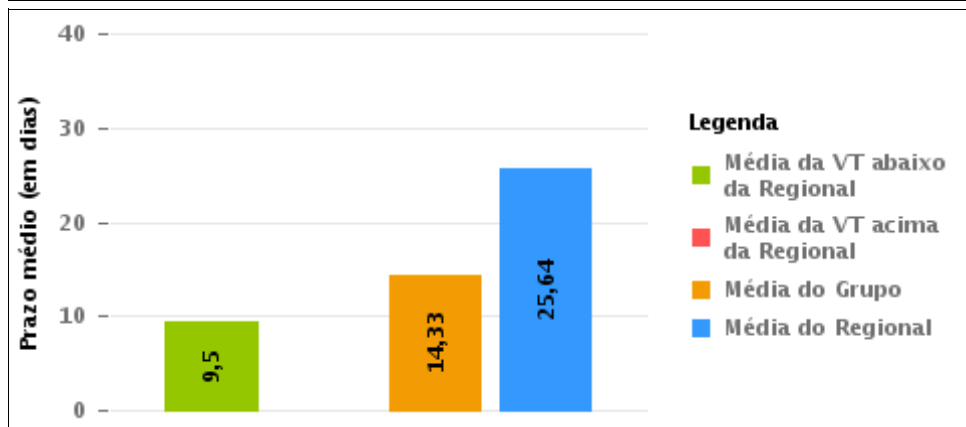
Rito	Qtd	Prazo Médio
ORDINÁRIO	16	9,5
SUMARÍSSIMO	22	12,41
Total/Média	38	11,18





COMPARATIVO DO PRAZO MÉDIO ENTRE O CONCLUSO PARA PROFERIR SENTENÇA E A PROLAÇÃO DA SENTENÇA - 1ª VARA DO TRABALHO DE RIO VERDE

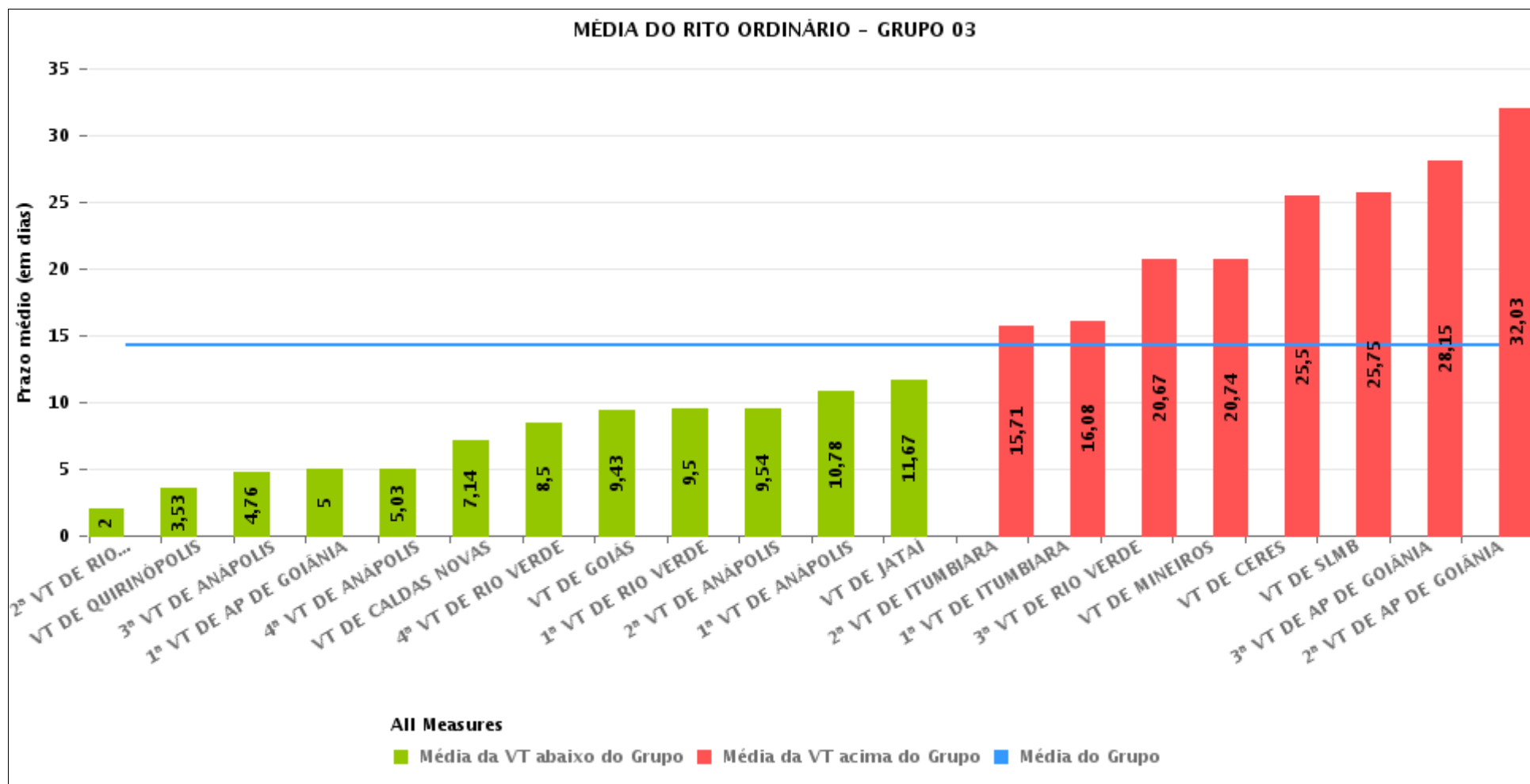
Data da sentença entre 1/11/2018 e 30/11/2018 23:59:59





COMPARATIVO DO PRAZO MÉDIO ENTRE O CONCLUSO PARA PROFERIR SENTENÇA E A PROLAÇÃO DA SENTENÇA ENTRE AS VARAS DO GRUPO

Data da sentença entre 1/11/2018 e 30/11/2018 23:59:59





PRAZO MÉDIO ENTRE O CONCLUSO PARA PROFERIR SENTENÇA E A PROLAÇÃO DA SENTENÇA POR GRUPO

Data da sentença entre 1/11/2018 e 30/11/2018 23:59:59

Rito	Grupo	Qtd. Processos	Prazo Médio (dias)	Ranking
ORDINÁRIO	GRUPO 01	7	0,14	1°
	GRUPO 02	22	6,95	2°
	GRUPO 04	127	12,71	3°
	GRUPO 03	545	14,33	4°
	GRUPO 05	1.155	32,91	5°

Legenda:	# Grupo 03 – De 1501 a 2000	# Grupo 04 – De 2001 a 2500	# Grupo 06 – A partir de 2500
# Grupo 01 – Até 1000 VT de Posse VT de Pires do Rio	VT de Ceres 1ª VT de Anápolis 2ª VT de Anápolis 3ª VT de Anápolis 4ª VT de Anápolis	VT de Goiatuba VT de Goianésia 1ª VT de Goiânia 2ª VT de Goiânia 3ª VT de Goiânia 4ª VT de Goiânia 5ª VT de Goiânia 6ª VT de Goiânia 7ª VT de Goiânia 8ª VT de Goiânia 9ª VT de Goiânia 10ª VT de Goiânia 11ª VT de Goiânia 12ª VT de Goiânia 13ª VT de Goiânia 14ª VT de Goiânia 15ª VT de Goiânia 16ª VT de Goiânia 17ª VT de Goiânia 18ª VT de Goiânia VT de Inhumas VT de Luziânia	1ª VT de Aparecida de Goiânia 2ª VT de Aparecida de Goiânia 3ª VT de Aparecida de Goiânia VT de Goianésia
# Grupo 02 – De 1001 a 1500 VT de Formosa	1ª VT de Aparecida de Goiânia 2ª VT de Aparecida de Goiânia 3ª VT de Aparecida de Goiânia VT de Caldas Novas 1ª VT de Itumbiara 2ª VT de Itumbiara VT de Goiás VT de Jataí VT de Mineiros VT de Quirinópolis 1ª VT de Rio Verde 2ª VT de Rio Verde 3ª VT de Rio Verde 4ª VT de Rio Verde VT de São Luis de Montes Belos		



PRAZO MÉDIO ENTRE O CONCLUSO PARA PROFERIR SENTENÇA E A PROLAÇÃO DA SENTENÇA DE TODAS AS VARAS DO TRABALHO

Data da sentença entre 1/11/2018 e 30/11/2018 23:59:59

ORDINÁRIO

Qtd. Processos	Prazo Médio (dias)
1.856	25,64

Vara do Trabalho	Qtd Processos	Prazo Médio	Ranking
VARA DO TRABALHO DE POSSE	7	0,14	1°
13ª VARA DO TRABALHO DE GOIÂNIA	52	1,6	2°
2ª VARA DO TRABALHO DE RIO VERDE	19	2	3°
VARA DO TRABALHO DE GOIATUBA	33	3,33	4°
VARA DO TRABALHO DE GOIANÉSIA	25	3,48	5°
VARA DO TRABALHO DE QUIRINÓPOLIS	15	3,53	6°
3ª VARA DO TRABALHO DE ANÁPOLIS	33	4,76	7°
1ª VARA DO TRABALHO DE APARECIDA DE GOIÂNIA	24	5	8°
4ª VARA DO TRABALHO DE ANÁPOLIS	29	5,03	9°
VARA DO TRABALHO DE INHUMAS	21	6,05	10°
VARA DO TRABALHO DE FORMOSA	22	6,95	11°
VARA DO TRABALHO DE CALDAS NOVAS	64	7,14	12°
4ª VARA DO TRABALHO DE RIO VERDE	12	8,5	13°
VARA DO TRABALHO DE VALPARAÍSO DE GOIÁS	65	8,89	14°
VARA DO TRABALHO DE GOIÁS	7	9,43	15°
1ª VARA DO TRABALHO DE RIO VERDE	16	9,5	16°
2ª VARA DO TRABALHO DE ANÁPOLIS	28	9,54	17°
15ª VARA DO TRABALHO DE GOIÂNIA	38	10,05	18°
1ª VARA DO TRABALHO DE ANÁPOLIS	32	10,78	19°
VARA DO TRABALHO DE JATAÍ	24	11,67	20°
2ª VARA DO TRABALHO DE ITUMBIARA	14	15,71	21°
1ª VARA DO TRABALHO DE ITUMBIARA	36	16,08	22°
8ª VARA DO TRABALHO DE GOIÂNIA	51	19,71	23°
3ª VARA DO TRABALHO DE RIO VERDE	48	20,67	24°
VARA DO TRABALHO DE MINEIROS	39	20,74	25°
10ª VARA DO TRABALHO DE GOIÂNIA	67	23,18	26°



PRAZO MÉDIO ENTRE O CONCLUSO PARA PROFERIR SENTENÇA E A PROLAÇÃO DA SENTENÇA DE TODAS AS VARAS DO TRABALHO

ORDINÁRIO

Qtd. Processos	Prazo Médio (dias)
1.856	25,64

Vara do Trabalho	Qtd Processos	Prazo Médio	Ranking
18ª VARA DO TRABALHO DE GOIÂNIA	36	24,39	27º
VARA DO TRABALHO DE CERES	8	25,5	28º
VARA DO TRABALHO DE SÃO LUIS DE MONTES BELOS	24	25,75	29º
11ª VARA DO TRABALHO DE GOIÂNIA	80	26	30º
9ª VARA DO TRABALHO DE GOIÂNIA	62	26,16	31º
1ª VARA DO TRABALHO DE GOIÂNIA	48	26,54	32º
VARA DO TRABALHO DE LUZIÂNIA	48	26,88	33º
3ª VARA DO TRABALHO DE APARECIDA DE GOIÂNIA	34	28,15	34º
VARA DO TRABALHO DE CATALÃO	55	28,45	35º
VARA DO TRABALHO DE PALMEIRAS	9	30,33	36º
2ª VARA DO TRABALHO DE APARECIDA DE GOIÂNIA	39	32,03	37º
14ª VARA DO TRABALHO DE GOIÂNIA	48	36	38º
6ª VARA DO TRABALHO DE GOIÂNIA	34	36,03	39º
5ª VARA DO TRABALHO DE GOIÂNIA	65	40,22	40º
3ª VARA DO TRABALHO DE GOIÂNIA	61	40,25	41º
16ª VARA DO TRABALHO DE GOIÂNIA	55	42,07	42º
VARA DO TRABALHO DE URUAÇU	81	42,98	43º
17ª VARA DO TRABALHO DE GOIÂNIA	73	46,77	44º
4ª VARA DO TRABALHO DE GOIÂNIA	42	47,29	45º
2ª VARA DO TRABALHO DE GOIÂNIA	48	47,56	46º
7ª VARA DO TRABALHO DE GOIÂNIA	49	49,06	47º
12ª VARA DO TRABALHO DE GOIÂNIA	36	78,22	48º



PRAZO MÉDIO ENTRE O CONCLUSO PARA PROFERIR SENTENÇA E A PROLAÇÃO DA SENTENÇA - 1ª VARA DO TRABALHO DE RIO VERDE

Data da sentença entre 1/11/2018 e 30/11/2018 23:59:59

1ª VARA DO TRABALHO DE RIO VERDE

ORDINÁRIO

Qtd	Prazo Médio
16	9,5

Nr. Processo	Conclusão	Sentença	Prazo
ET - 0010666-95.2018.5.18.0101	30/10/18	01/11/18	2
ET - 0010698-03.2018.5.18.0101	20/11/18	21/11/18	1
ET - 0010735-30.2018.5.18.0101	12/11/18	12/11/18	0
RTOOrd - 0010033-75.2018.5.18.0104	30/10/18	13/11/18	14
RTOOrd - 0010050-23.2018.5.18.0101	07/11/18	20/11/18	13
RTOOrd - 0010337-83.2018.5.18.0101	29/10/18	06/11/18	8
RTOOrd - 0010389-79.2018.5.18.0101	29/10/18	13/11/18	15
RTOOrd - 0010456-44.2018.5.18.0101	31/10/18	12/11/18	12
RTOOrd - 0010485-94.2018.5.18.0101	30/10/18	21/11/18	22
RTOOrd - 0010525-76.2018.5.18.0101	25/10/18	06/11/18	12
RTOOrd - 0010561-21.2018.5.18.0101	31/10/18	01/11/18	1
RTOOrd - 0010696-33.2018.5.18.0101	29/10/18	01/11/18	3
RTOOrd - 0010697-18.2018.5.18.0101	30/10/18	13/11/18	14
RTOOrd - 0010699-85.2018.5.18.0101	30/10/18	13/11/18	14
RTOOrd - 0010700-70.2018.5.18.0101	30/10/18	11/11/18	12
RTOOrd - 0010972-29.2016.5.18.0103	20/11/18	29/11/18	9

Legenda:
- Conclusão: Data da conclusão para proferir sentença;
- Sentença: Data da prolação da sentença;
- Prazo: Prazo entre a conclusão e a prolação da sentença.



PRAZO MÉDIO ENTRE O CONCLUSO PARA PROFERIR SENTENÇA E A PROLAÇÃO DA SENTENÇA - 1ª VARA DO TRABALHO DE RIO VERDE

Data da sentença entre 1/11/2018 e 30/11/2018 23:59:59

PEDRO HENRIQUE BARRETO MENEZES

ORDINÁRIO

Qtd	Prazo Médio
10	10,9

Nr. Processo	Conclusão	Sentença	Prazo
ET - 0010698-03.2018.5.18.0101	20/11/18	21/11/18	1
ET - 0010735-30.2018.5.18.0101	12/11/18	12/11/18	0
RTOrd - 0010033-75.2018.5.18.0104	30/10/18	13/11/18	14
RTOrd - 0010337-83.2018.5.18.0101	29/10/18	06/11/18	8
RTOrd - 0010389-79.2018.5.18.0101	29/10/18	13/11/18	15
RTOrd - 0010485-94.2018.5.18.0101	30/10/18	21/11/18	22
RTOrd - 0010525-76.2018.5.18.0101	25/10/18	06/11/18	12
RTOrd - 0010697-18.2018.5.18.0101	30/10/18	13/11/18	14
RTOrd - 0010699-85.2018.5.18.0101	30/10/18	13/11/18	14
RTOrd - 0010972-29.2016.5.18.0103	20/11/18	29/11/18	9

Legenda:

- Conclusão: Data da conclusão para proferir sentença;
- Sentença: Data da prolação da sentença;
- Prazo: Prazo entre a conclusão e a prolação da sentença.

SAMARA MOREIRA DE SOUSA

ORDINÁRIO

Qtd	Prazo Médio
6	7,17

Legenda:

- Conclusão: Data da conclusão para proferir sentença;
- Sentença: Data da prolação da sentença;
- Prazo: Prazo entre a conclusão e a prolação da sentença.



PRAZO MÉDIO ENTRE O CONCLUSO PARA PROFERIR SENTENÇA E A PROLAÇÃO DA SENTENÇA - 1ª VARA DO TRABALHO DE RIO VERDE

SAMARA MOREIRA DE SOUSA

ORDINÁRIO

Qtd	Prazo Médio
6	7,17

Nr. Processo	Conclusão	Sentença	Prazo
ET - 0010666-95.2018.5.18.0101	30/10/18	01/11/18	2
RTOOrd - 0010050-23.2018.5.18.0101	07/11/18	20/11/18	13
RTOOrd - 0010456-44.2018.5.18.0101	31/10/18	12/11/18	12
RTOOrd - 0010561-21.2018.5.18.0101	31/10/18	01/11/18	1
RTOOrd - 0010696-33.2018.5.18.0101	29/10/18	01/11/18	3
RTOOrd - 0010700-70.2018.5.18.0101	30/10/18	11/11/18	12

Legenda:

- Conclusão: Data da conclusão para proferir sentença;
- Sentença: Data da prolação da sentença;
- Prazo: Prazo entre a conclusão e a prolação da sentença.