

## Conceituação

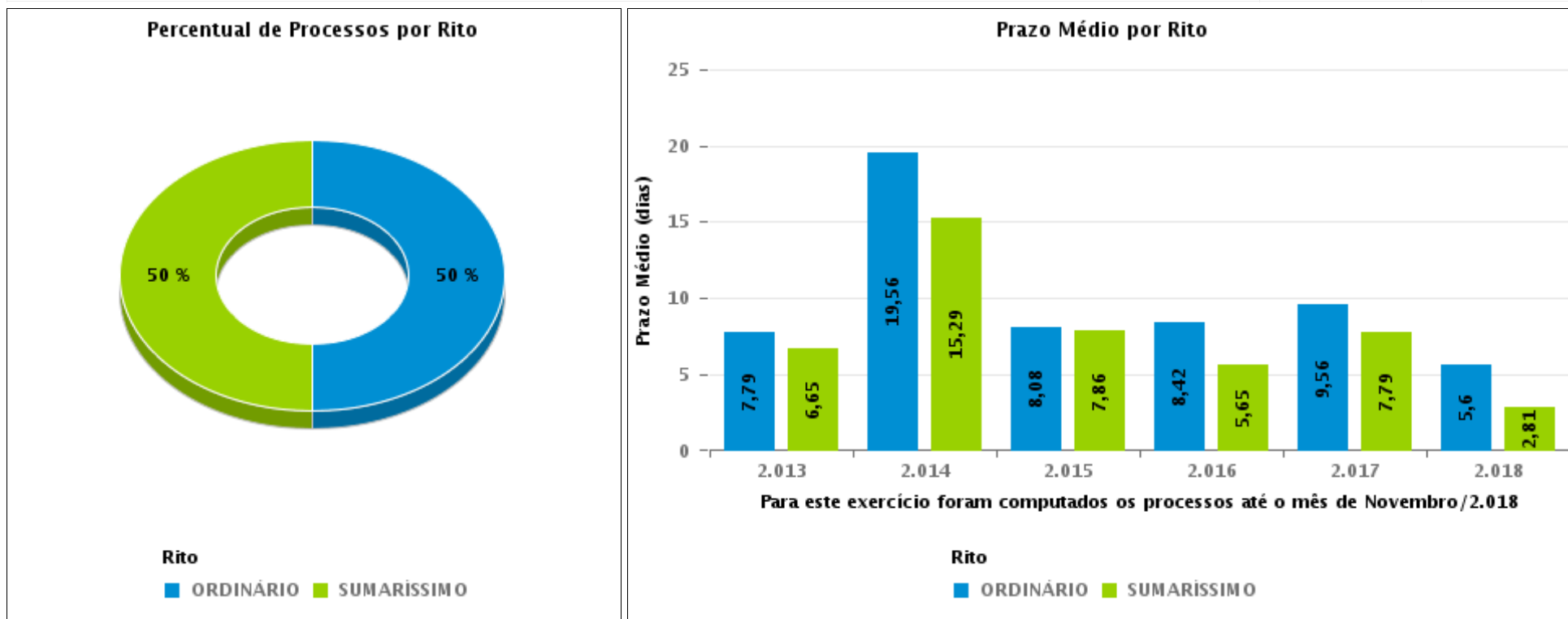
Tema	Prazos Processuais
<b>Relatórios</b>	Evolução Histórica Comparativo por VT Comparativo por Grupo Por Grupo Por VT Por Processo Por Magistrado
<b>Resumo</b>	Apresenta o prazo médio desde o concluso para proferir sentença até a prolação da sentença.
<b>Descrição</b>	O prazo médio é obtido calculando-se a quantidade de dias decorridos desde o movimento de Concluso para Proferir Sentença até a Prolação da Sentença. Os dados são extraídos baseando-se nos itens do e-Gestão:  269 e 90269 - Do Concluso para Proferir Sentença até a Prolação da Sentença na fase de conhecimento – rito sumaríssimo;  270 e 90270 – Do Concluso para Proferir Sentença até a Prolação da Sentença na fase de conhecimento– rito exceto sumaríssimo (ordinário)
<b>Origem da informação</b>	e-Gestão
<b>Crítérios e transformações</b>	Coletado do e-Gestão, consolidado, otimizado e classificado para análise.
<b>Análises possíveis</b>	Prazo médio entre o concluso para proferir sentença e a prolação da sentença, detalhado de forma Geral, Por grupo, por VT, Por Processo e Por Magistrado.



## EVOLUÇÃO HISTÓRICA DOS PRAZOS PROCESSUAIS ENTRE O CONCLUSO PARA PROFERIR SENTENÇA E A PROLAÇÃO DA SENTENÇA - VARA DO TRABALHO DE GOIANÉSIA

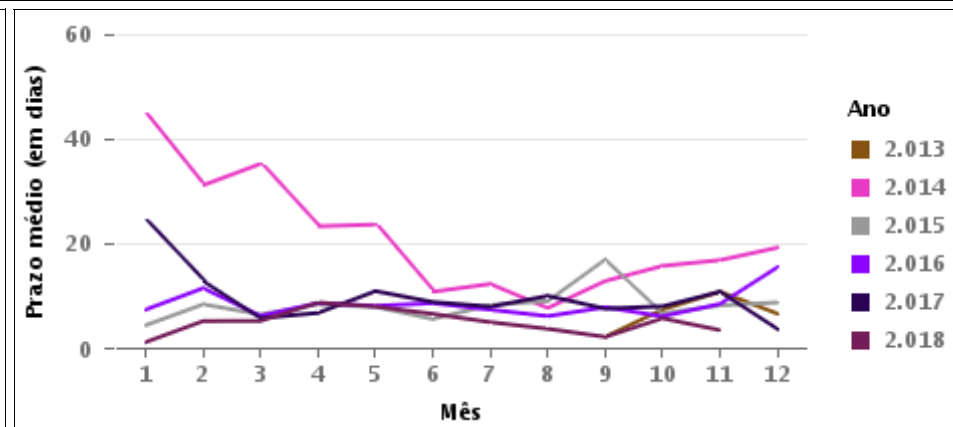
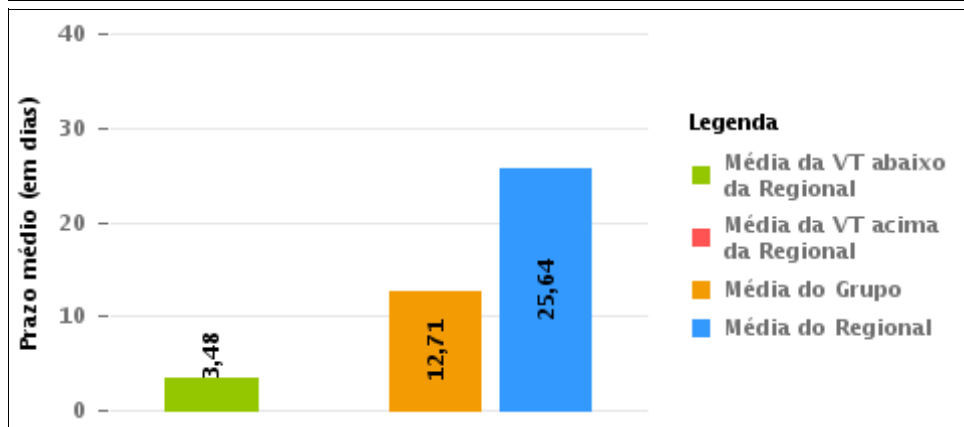
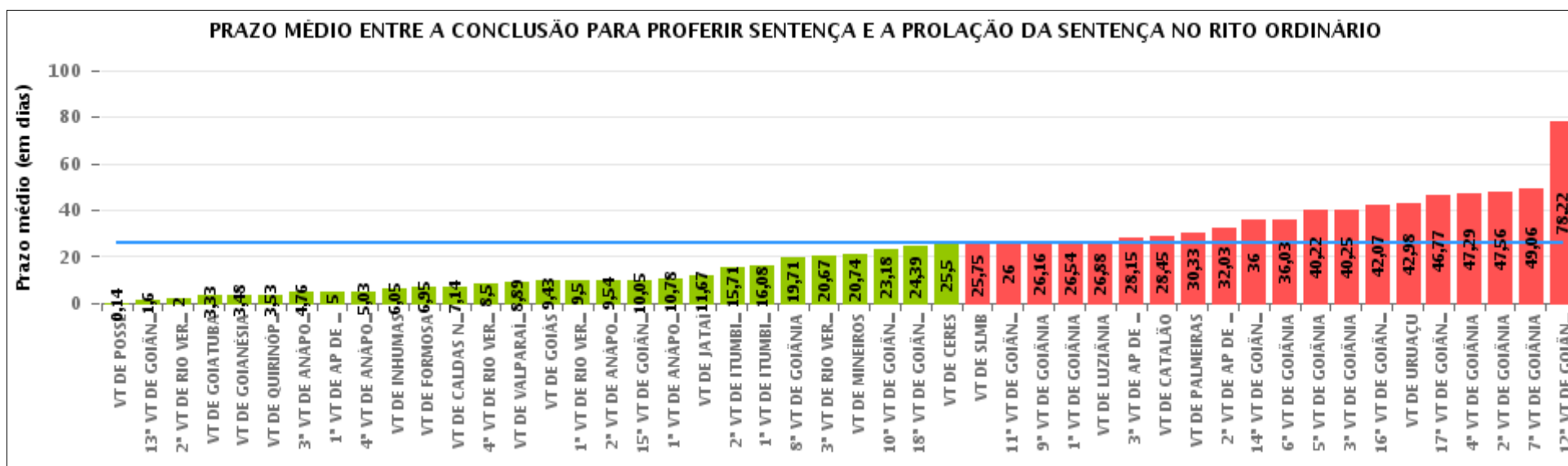
Data da sentença entre 1/11/2018 e 30/11/2018 23:59:59

Rito	Qtd	Prazo Médio
ORDINÁRIO	25	3,48
SUMARÍSSIMO	25	4,52
<b>Total/Média</b>	<b>50</b>	<b>4</b>



## COMPARATIVO DO PRAZO MÉDIO ENTRE O CONCLUSO PARA PROFERIR SENTENÇA E A PROLAÇÃO DA SENTENÇA - VARA DO TRABALHO DE GOIANÉSIA

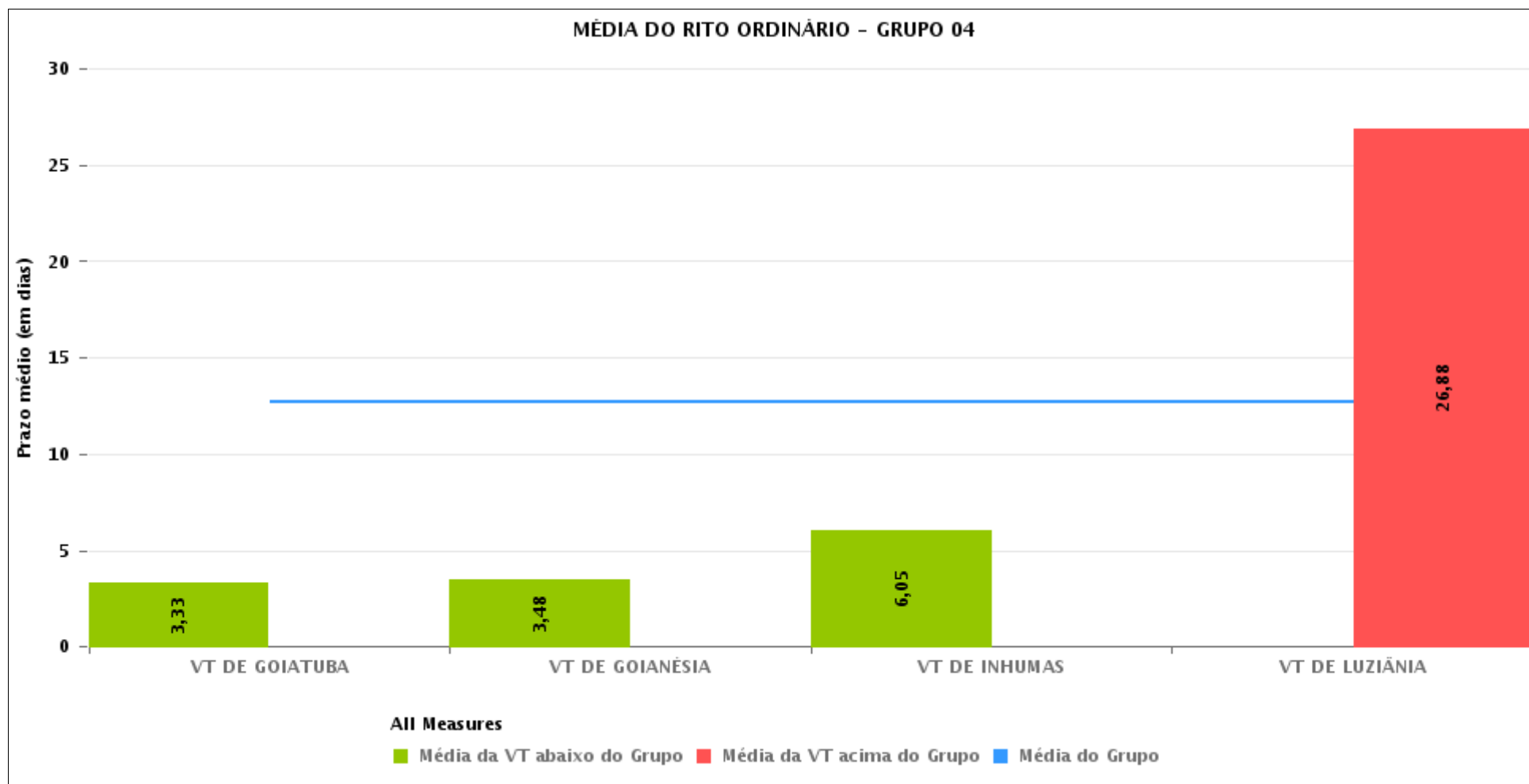
Data da sentença entre 1/11/2018 e 30/11/2018 23:59:59





## COMPARATIVO DO PRAZO MÉDIO ENTRE O CONCLUSO PARA PROFERIR SENTENÇA E A PROLAÇÃO DA SENTENÇA ENTRE AS VARAS DO GRUPO

Data da sentença entre 1/11/2018 e 30/11/2018 23:59:59





## PRAZO MÉDIO ENTRE O CONCLUSO PARA PROFERIR SENTENÇA E A PROLAÇÃO DA SENTENÇA POR GRUPO

Data da sentença entre 1/11/2018 e 30/11/2018 23:59:59

Rito	Grupo	Qtd. Processos	Prazo Médio (dias)	Ranking
ORDINÁRIO	GRUPO 01	7	0,14	1°
	GRUPO 02	22	6,95	2°
	GRUPO 04	127	12,71	3°
	GRUPO 03	545	14,33	4°
	GRUPO 05	1.155	32,91	5°

Legenda:	# Grupo 03 – De 1501 a 2000	# Grupo 04 – De 2001 a 2500	# Grupo 06 – A partir de 2500
# Grupo 01 – Até 1000 VT de Posse VT de Pires do Rio	VT de Ceres 1ª VT de Anápolis 2ª VT de Anápolis 3ª VT de Anápolis 4ª VT de Anápolis	VT de Goiatuba VT de Goianésia 1ª VT de Goiânia 2ª VT de Goiânia 3ª VT de Goiânia 4ª VT de Goiânia 5ª VT de Goiânia 6ª VT de Goiânia 7ª VT de Goiânia 8ª VT de Goiânia 9ª VT de Goiânia 10ª VT de Goiânia 11ª VT de Goiânia 12ª VT de Goiânia 13ª VT de Goiânia 14ª VT de Goiânia 15ª VT de Goiânia 16ª VT de Goiânia 17ª VT de Goiânia 18ª VT de Goiânia VT de Inhumas VT de Luziânia	1ª VT de Aparecida de Goiânia 2ª VT de Aparecida de Goiânia 3ª VT de Aparecida de Goiânia VT de Goianésia
# Grupo 02 – De 1001 a 1500 VT de Formosa	1ª VT de Aparecida de Goiânia 2ª VT de Aparecida de Goiânia 3ª VT de Aparecida de Goiânia VT de Caldas Novas 1ª VT de Itumbiara 2ª VT de Itumbiara VT de Goiás VT de Jataí VT de Mineiros VT de Quirinópolis 1ª VT de Rio Verde 2ª VT de Rio Verde 3ª VT de Rio Verde 4ª VT de Rio Verde VT de São Luis de Montes Belos		



## PRAZO MÉDIO ENTRE O CONCLUSO PARA PROFERIR SENTENÇA E A PROLAÇÃO DA SENTENÇA DE TODAS AS VARAS DO TRABALHO

Data da sentença entre 1/11/2018 e 30/11/2018 23:59:59

### ORDINÁRIO

Qtd. Processos	Prazo Médio (dias)
1.856	25,64

Vara do Trabalho	Qtd Processos	Prazo Médio	Ranking
VARA DO TRABALHO DE POSSE	7	0,14	1°
13ª VARA DO TRABALHO DE GOIÂNIA	52	1,6	2°
2ª VARA DO TRABALHO DE RIO VERDE	19	2	3°
VARA DO TRABALHO DE GOIATUBA	33	3,33	4°
VARA DO TRABALHO DE GOIANÉSIA	25	3,48	5°
VARA DO TRABALHO DE QUIRINÓPOLIS	15	3,53	6°
3ª VARA DO TRABALHO DE ANÁPOLIS	33	4,76	7°
1ª VARA DO TRABALHO DE APARECIDA DE GOIÂNIA	24	5	8°
4ª VARA DO TRABALHO DE ANÁPOLIS	29	5,03	9°
VARA DO TRABALHO DE INHUMAS	21	6,05	10°
VARA DO TRABALHO DE FORMOSA	22	6,95	11°
VARA DO TRABALHO DE CALDAS NOVAS	64	7,14	12°
4ª VARA DO TRABALHO DE RIO VERDE	12	8,5	13°
VARA DO TRABALHO DE VALPARAÍSO DE GOIÁS	65	8,89	14°
VARA DO TRABALHO DE GOIÁS	7	9,43	15°
1ª VARA DO TRABALHO DE RIO VERDE	16	9,5	16°
2ª VARA DO TRABALHO DE ANÁPOLIS	28	9,54	17°
15ª VARA DO TRABALHO DE GOIÂNIA	38	10,05	18°
1ª VARA DO TRABALHO DE ANÁPOLIS	32	10,78	19°
VARA DO TRABALHO DE JATAÍ	24	11,67	20°
2ª VARA DO TRABALHO DE ITUMBIARA	14	15,71	21°
1ª VARA DO TRABALHO DE ITUMBIARA	36	16,08	22°
8ª VARA DO TRABALHO DE GOIÂNIA	51	19,71	23°
3ª VARA DO TRABALHO DE RIO VERDE	48	20,67	24°
VARA DO TRABALHO DE MINEIROS	39	20,74	25°
10ª VARA DO TRABALHO DE GOIÂNIA	67	23,18	26°



## PRAZO MÉDIO ENTRE O CONCLUSO PARA PROFERIR SENTENÇA E A PROLAÇÃO DA SENTENÇA DE TODAS AS VARAS DO TRABALHO

### ORDINÁRIO

Qtd. Processos	Prazo Médio (dias)
1.856	25,64

Vara do Trabalho	Qtd Processos	Prazo Médio	Ranking
18ª VARA DO TRABALHO DE GOIÂNIA	36	24,39	27°
VARA DO TRABALHO DE CERES	8	25,5	28°
VARA DO TRABALHO DE SÃO LUIS DE MONTES BELOS	24	25,75	29°
11ª VARA DO TRABALHO DE GOIÂNIA	80	26	30°
9ª VARA DO TRABALHO DE GOIÂNIA	62	26,16	31°
1ª VARA DO TRABALHO DE GOIÂNIA	48	26,54	32°
VARA DO TRABALHO DE LUZIÂNIA	48	26,88	33°
3ª VARA DO TRABALHO DE APARECIDA DE GOIÂNIA	34	28,15	34°
VARA DO TRABALHO DE CATALÃO	55	28,45	35°
VARA DO TRABALHO DE PALMEIRAS	9	30,33	36°
2ª VARA DO TRABALHO DE APARECIDA DE GOIÂNIA	39	32,03	37°
14ª VARA DO TRABALHO DE GOIÂNIA	48	36	38°
6ª VARA DO TRABALHO DE GOIÂNIA	34	36,03	39°
5ª VARA DO TRABALHO DE GOIÂNIA	65	40,22	40°
3ª VARA DO TRABALHO DE GOIÂNIA	61	40,25	41°
16ª VARA DO TRABALHO DE GOIÂNIA	55	42,07	42°
VARA DO TRABALHO DE URUAÇU	81	42,98	43°
17ª VARA DO TRABALHO DE GOIÂNIA	73	46,77	44°
4ª VARA DO TRABALHO DE GOIÂNIA	42	47,29	45°
2ª VARA DO TRABALHO DE GOIÂNIA	48	47,56	46°
7ª VARA DO TRABALHO DE GOIÂNIA	49	49,06	47°
12ª VARA DO TRABALHO DE GOIÂNIA	36	78,22	48°



## PRAZO MÉDIO ENTRE O CONCLUSO PARA PROFERIR SENTENÇA E A PROLAÇÃO DA SENTENÇA - VARA DO TRABALHO DE GOIANÉSIA

Data da sentença entre 1/11/2018 e 30/11/2018 23:59:59

### VARA DO TRABALHO DE GOIANÉSIA

#### ORDINÁRIO

Qtd	Prazo Médio
25	3,48

Nr. Processo	Conclusão	Sentença	Prazo
ConPag - 0011255-92.2018.5.18.0261	26/11/18	26/11/18	0
ConPag - 0011257-62.2018.5.18.0261	09/11/18	12/11/18	3
ConPag - 0011308-73.2018.5.18.0261	16/11/18	19/11/18	3
ConPag - 0011313-95.2018.5.18.0261	21/11/18	22/11/18	1
ConPag - 0011403-06.2018.5.18.0261	21/11/18	22/11/18	1
ConPag - 0011405-73.2018.5.18.0261	13/11/18	14/11/18	1
ET - 0011287-97.2018.5.18.0261	14/11/18	19/11/18	5
IDPJ - 0011354-62.2018.5.18.0261	22/11/18	22/11/18	0
IDPJ - 0011355-47.2018.5.18.0261	22/11/18	22/11/18	0
IDPJ - 0011361-54.2018.5.18.0261	16/11/18	19/11/18	3
IDPJ - 0011421-27.2018.5.18.0261	22/11/18	22/11/18	0
Pet - 0011420-42.2018.5.18.0261	14/11/18	15/11/18	1
RTOrd - 0010600-23.2018.5.18.0261	30/11/18	30/11/18	0
RTOrd - 0010872-17.2018.5.18.0261	07/11/18	19/11/18	12
RTOrd - 0011175-31.2018.5.18.0261	20/11/18	27/11/18	7
RTOrd - 0011198-74.2018.5.18.0261	27/11/18	27/11/18	0
RTOrd - 0011212-58.2018.5.18.0261	20/11/18	22/11/18	2
RTOrd - 0011236-86.2018.5.18.0261	31/10/18	06/11/18	6
RTOrd - 0011258-47.2018.5.18.0261	05/11/18	12/11/18	7
RTOrd - 0011261-02.2018.5.18.0261	05/11/18	12/11/18	7
RTOrd - 0011282-75.2018.5.18.0261	05/11/18	14/11/18	9
RTOrd - 0011318-20.2018.5.18.0261	20/11/18	29/11/18	9

**Legenda:**

- Conclusão: Data da conclusão para proferir sentença;
- Sentença: Data da prolação da sentença;
- Prazo: Prazo entre a conclusão e a prolação da sentença.





## PRAZO MÉDIO ENTRE O CONCLUSO PARA PROFERIR SENTENÇA E A PROLAÇÃO DA SENTENÇA - VARA DO TRABALHO DE GOIANÉSIA

### VARA DO TRABALHO DE GOIANÉSIA

#### ORDINÁRIO

Qtd	Prazo Médio
25	3,48

Nr. Processo	Conclusão	Sentença	Prazo
RTOOrd - 0011465-46.2018.5.18.0261	29/11/18	30/11/18	1
RTOOrd - 0011469-83.2018.5.18.0261	30/11/18	30/11/18	0
RTOOrd - 0011675-34.2017.5.18.0261	20/11/18	29/11/18	9

**Legenda:**

- Conclusão: Data da conclusão para proferir sentença;
- Sentença: Data da prolação da sentença;
- Prazo: Prazo entre a conclusão e a prolação da sentença.



## PRAZO MÉDIO ENTRE O CONCLUSO PARA PROFERIR SENTENÇA E A PROLAÇÃO DA SENTENÇA - VARA DO TRABALHO DE GOIANÉSIA

Data da sentença entre 1/11/2018 e 30/11/2018 23:59:59

### LAIZ ALCÂNTARA PEREIRA

#### ORDINÁRIO

Qtd	Prazo Médio
14	2,14

Nr. Processo	Conclusão	Sentença	Prazo
ConPag - 0011255-92.2018.5.18.0261	26/11/18	26/11/18	0
ConPag - 0011313-95.2018.5.18.0261	21/11/18	22/11/18	1
ConPag - 0011403-06.2018.5.18.0261	21/11/18	22/11/18	1
IDPJ - 0011354-62.2018.5.18.0261	22/11/18	22/11/18	0
IDPJ - 0011355-47.2018.5.18.0261	22/11/18	22/11/18	0
IDPJ - 0011421-27.2018.5.18.0261	22/11/18	22/11/18	0
RTOrd - 0010600-23.2018.5.18.0261	30/11/18	30/11/18	0
RTOrd - 0011175-31.2018.5.18.0261	20/11/18	27/11/18	7
RTOrd - 0011198-74.2018.5.18.0261	27/11/18	27/11/18	0
RTOrd - 0011212-58.2018.5.18.0261	20/11/18	22/11/18	2
RTOrd - 0011318-20.2018.5.18.0261	20/11/18	29/11/18	9
RTOrd - 0011465-46.2018.5.18.0261	29/11/18	30/11/18	1
RTOrd - 0011469-83.2018.5.18.0261	30/11/18	30/11/18	0
RTOrd - 0011675-34.2017.5.18.0261	20/11/18	29/11/18	9

**Legenda:**

- Conclusão: Data da conclusão para proferir sentença;
- Sentença: Data da prolação da sentença;
- Prazo: Prazo entre a conclusão e a prolação da sentença.

### QUÉSSIO CÉSAR RABELO

#### ORDINÁRIO

Qtd	Prazo Médio
11	5,18



## PRAZO MÉDIO ENTRE O CONCLUSO PARA PROFERIR SENTENÇA E A PROLAÇÃO DA SENTENÇA - VARA DO TRABALHO DE GOIANÉSIA

### QUÉSSIO CÉSAR RABELO

#### ORDINÁRIO

Qtd	Prazo Médio
11	5,18

Nr. Processo	Conclusão	Sentença	Prazo
ConPag - 0011257-62.2018.5.18.0261	09/11/18	12/11/18	3
ConPag - 0011308-73.2018.5.18.0261	16/11/18	19/11/18	3
ConPag - 0011405-73.2018.5.18.0261	13/11/18	14/11/18	1
ET - 0011287-97.2018.5.18.0261	14/11/18	19/11/18	5
IDPJ - 0011361-54.2018.5.18.0261	16/11/18	19/11/18	3
Pet - 0011420-42.2018.5.18.0261	14/11/18	15/11/18	1
RTOrd - 0010872-17.2018.5.18.0261	07/11/18	19/11/18	12
RTOrd - 0011236-86.2018.5.18.0261	31/10/18	06/11/18	6
RTOrd - 0011258-47.2018.5.18.0261	05/11/18	12/11/18	7
RTOrd - 0011261-02.2018.5.18.0261	05/11/18	12/11/18	7
RTOrd - 0011282-75.2018.5.18.0261	05/11/18	14/11/18	9

**Legenda:**  
- Conclusão: Data da conclusão para proferir sentença;  
- Sentença: Data da prolação da sentença;  
- Prazo: Prazo entre a conclusão e a prolação da sentença.