

## Conceituação

Tema	Prazos Processuais
<b>Relatórios</b>	Evolução Histórica Comparativo por VT Comparativo por Grupo Por Grupo Por VT Por Processo Por Magistrado
<b>Resumo</b>	Apresenta o prazo médio desde o ajuizamento da ação até a prolação da sentença.
<b>Descrição</b>	O prazo médio é obtido calculando-se a quantidade de dias decorridos desde o ajuizamento da ação até a prolação da sentença. Os dados são extraídos baseando-se nos itens do e-Gestão:  271 e 90271 - Do ajuizamento da ação até a prolação da sentença, na fase de conhecimento – rito sumaríssimo;  272 e 90272 – Do ajuizamento da ação até a prolação da sentença, na fase de conhecimento – exceto rito sumaríssimo (ordinário)
<b>Origem da informação</b>	e-Gestão
<b>Critérios e transformações</b>	Coletado do e-Gestão, consolidado, otimizado e classificado para análise.
<b>Análises possíveis</b>	Prazo médio entre o ajuizamento da ação até a prolação da sentença, detalhado de forma Geral, Por grupo, Por VT, Por Processo e Por Magistrado

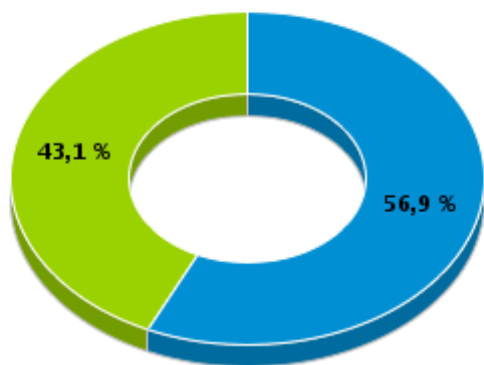


## EVOLUÇÃO HISTÓRICA DOS PRAZOS PROCESSUAIS ENTRE O AJUIZAMENTO E A PROLAÇÃO DA SENTENÇA - VARA DO TRABALHO DE INHUMAS

Data da sentença entre 1/11/2018 e 30/11/2018 23:59:59

Rito	Qtd	Prazo Médio
ORDINÁRIO	33	44,58
SUMARÍSSIMO	25	20,64
<b>Total/Média</b>	<b>58</b>	<b>34,26</b>

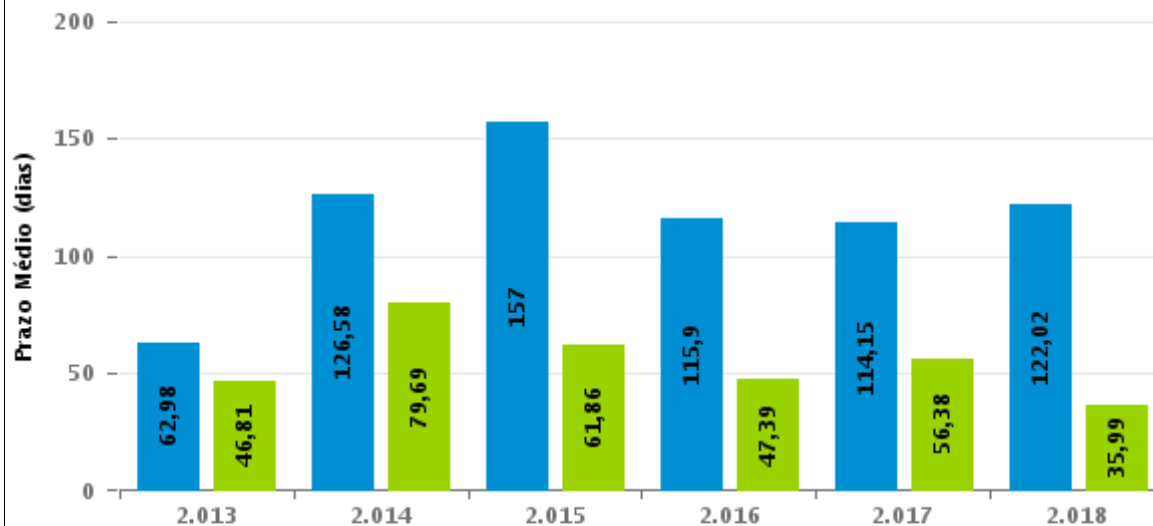
Percentual de Processos por Rito



Rito

■ ORDINÁRIO ■ SUMARÍSSIMO

Prazo Médio por Rito



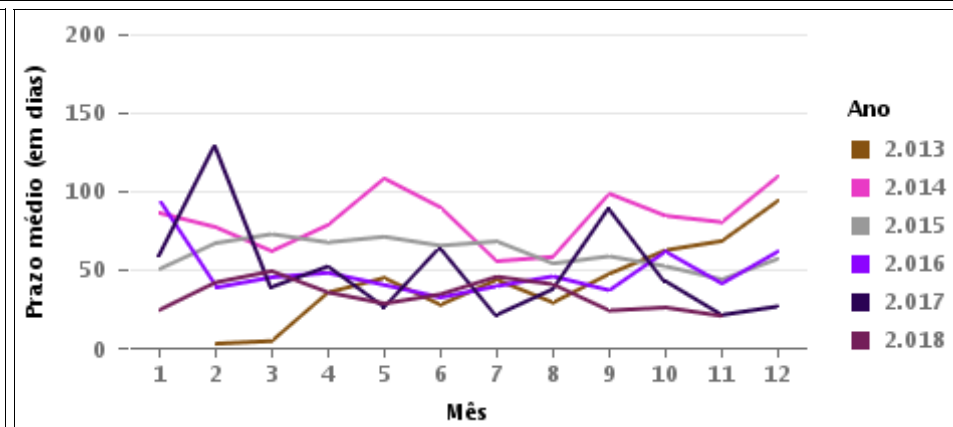
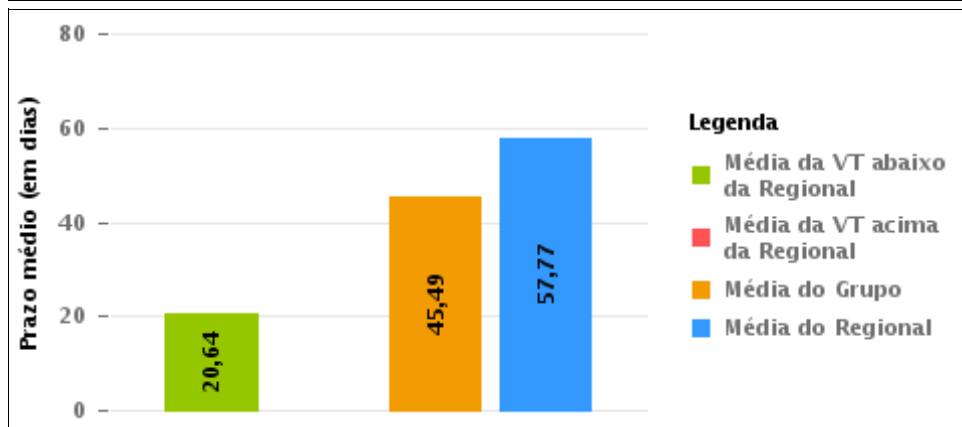
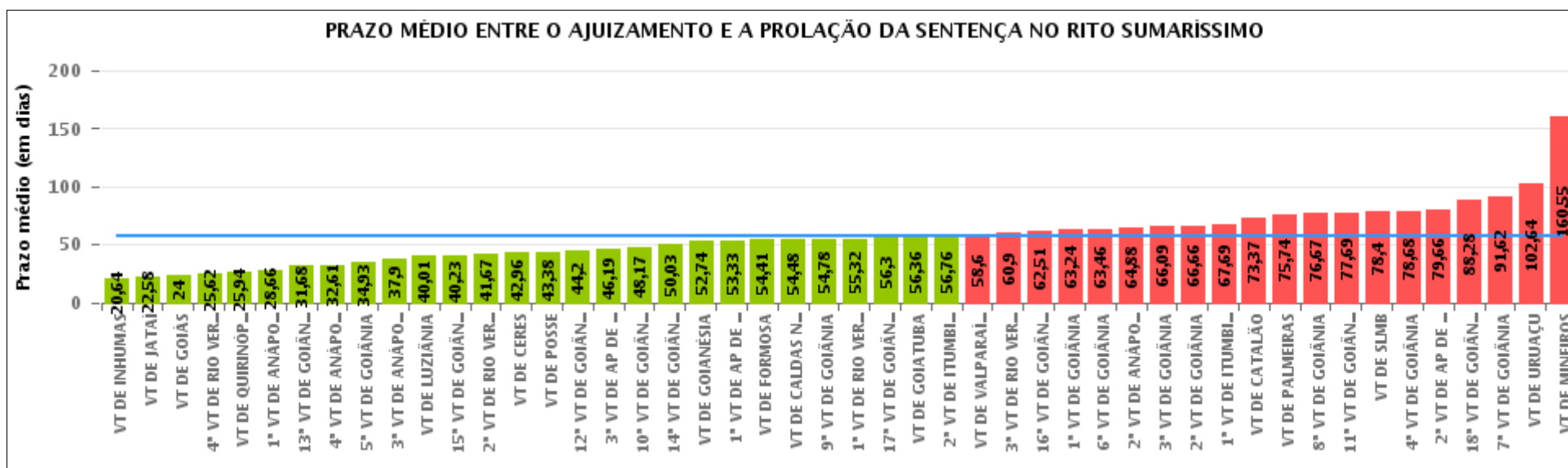
Para este exercício foram computados os processos até o mês de Novembro/2.018

Rito

■ ORDINÁRIO ■ SUMARÍSSIMO

## COMPARATIVO DO PRAZO MÉDIO ENTRE O AJUIZAMENTO E A PROLAÇÃO DA SENTENÇA - VARA DO TRABALHO DE INHUMAS

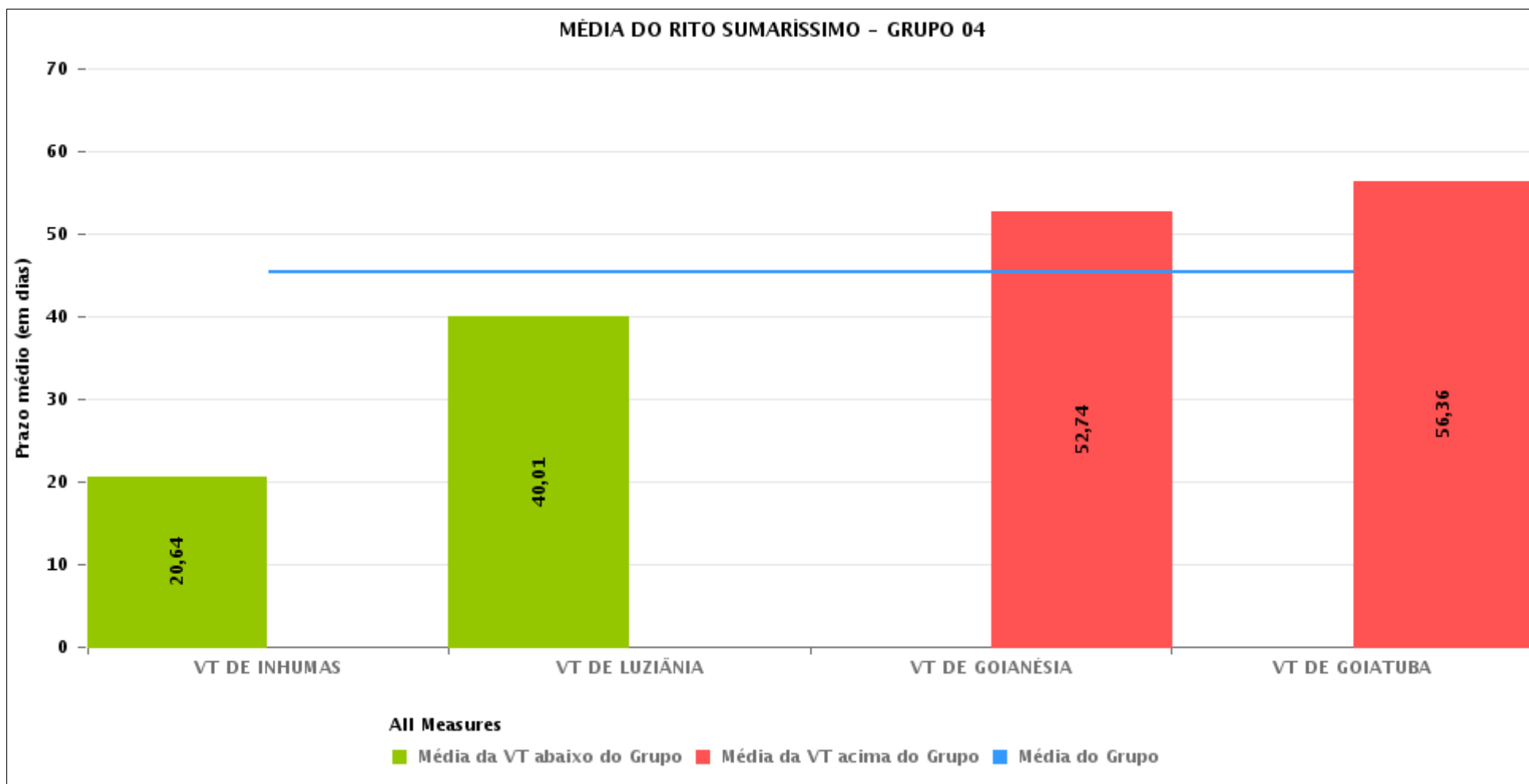
Data da sentença entre 1/11/2018 e 30/11/2018 23:59:59





## COMPARATIVO DO PRAZO MÉDIO ENTRE O AJUIZAMENTO E A PROLAÇÃO DA SENTENÇA ENTRE AS VARAS DO GRUPO

Data da sentença entre 1/11/2018 e 30/11/2018 23:59:59





## PRAZO MÉDIO ENTRE O AJUIZAMENTO E A PROLAÇÃO DA SENTENÇA POR GRUPO

Data da sentença entre 1/11/2018 e 30/11/2018 23:59:59

Rito	Grupo	Qtd. Processos	Prazo Médio (dias)	Ranking
SUMARÍSSIMO	GRUPO 01	8	43,38	1°
	GRUPO 04	226	45,49	2°
	GRUPO 03	929	48,62	3°
	GRUPO 02	39	54,41	4°
	GRUPO 05	1.670	64,68	5°

Legenda:	# Grupo 03 – De 1501 a 2000	# Grupo 04 – De 2001 a 2500	# Grupo 05 – Maior que 2500
# Grupo 01 – Até 1000 VT de Posse VT de Pires do Rio	VT de Ceres 1ª VT de Anápolis 2ª VT de Anápolis 3ª VT de Anápolis 4ª VT de Anápolis	VT de Goiatuba VT de Goianésia 1ª VT de Goiânia 2ª VT de Goiânia 3ª VT de Goiânia 4ª VT de Goiânia 5ª VT de Goiânia 6ª VT de Goiânia 7ª VT de Goiânia 8ª VT de Goiânia 9ª VT de Goiânia 10ª VT de Goiânia 11ª VT de Goiânia 12ª VT de Goiânia 13ª VT de Goiânia 14ª VT de Goiânia 15ª VT de Goiânia 16ª VT de Goiânia 17ª VT de Goiânia 18ª VT de Goiânia VT de Inhumas VT de Luziânia	VT de Catalão VT de Uruaçu VT de Valparaíso de Goiás
# Grupo 02 – De 1001 a 1500 VT de Formosa	1ª VT de Aparecida de Goiânia 2ª VT de Aparecida de Goiânia 3ª VT de Aparecida de Goiânia VT de Caldas Novas 1ª VT de Itumbiara 2ª VT de Itumbiara VT de Goiás VT de Jataí VT de Mineiros VT de Quirinópolis 1ª VT de Rio Verde 2ª VT de Rio Verde 3ª VT de Rio Verde 4ª VT de Rio Verde VT de São Luis de Montes Belos		



## PRAZO MÉDIO ENTRE O AJUIZAMENTO E A PROLAÇÃO DA SENTENÇA DE TODAS AS VARAS DO TRABALHO

Data da sentença entre 1/11/2018 e 30/11/2018 23:59:59

### SUMARÍSSIMO

Qtd. Processos	Prazo Médio (dias)
2.872	57,77

Vara do Trabalho	Qtd Processos	Prazo Médio	Ranking
VARA DO TRABALHO DE INHUMAS	25	20,64	1°
VARA DO TRABALHO DE JATAÍ	36	22,58	2°
VARA DO TRABALHO DE GOIÁS	88	24	3°
4ª VARA DO TRABALHO DE RIO VERDE	53	25,62	4°
VARA DO TRABALHO DE QUIRINÓPOLIS	17	25,94	5°
1ª VARA DO TRABALHO DE ANÁPOLIS	53	28,66	6°
13ª VARA DO TRABALHO DE GOIÂNIA	75	31,68	7°
4ª VARA DO TRABALHO DE ANÁPOLIS	61	32,61	8°
5ª VARA DO TRABALHO DE GOIÂNIA	54	34,93	9°
3ª VARA DO TRABALHO DE ANÁPOLIS	49	37,9	10°
VARA DO TRABALHO DE LUZIÂNIA	87	40,01	11°
15ª VARA DO TRABALHO DE GOIÂNIA	57	40,23	12°
2ª VARA DO TRABALHO DE RIO VERDE	42	41,67	13°
VARA DO TRABALHO DE CERES	24	42,96	14°
VARA DO TRABALHO DE POSSE	8	43,38	15°
12ª VARA DO TRABALHO DE GOIÂNIA	91	44,2	16°
3ª VARA DO TRABALHO DE APARECIDA DE GOIÂNIA	58	46,19	17°
10ª VARA DO TRABALHO DE GOIÂNIA	70	48,17	18°
14ª VARA DO TRABALHO DE GOIÂNIA	73	50,03	19°
VARA DO TRABALHO DE GOIANÉSIA	39	52,74	20°
1ª VARA DO TRABALHO DE APARECIDA DE GOIÂNIA	43	53,33	21°
VARA DO TRABALHO DE FORMOSA	39	54,41	22°
VARA DO TRABALHO DE CALDAS NOVAS	31	54,48	23°
9ª VARA DO TRABALHO DE GOIÂNIA	59	54,78	24°
1ª VARA DO TRABALHO DE RIO VERDE	47	55,32	25°
17ª VARA DO TRABALHO DE GOIÂNIA	105	56,3	26°



## PRAZO MÉDIO ENTRE O AJUIZAMENTO E A PROLAÇÃO DA SENTENÇA DE TODAS AS VARAS DO TRABALHO

### SUMARÍSSIMO

Qtd. Processos	Prazo Médio (dias)
2.872	57,77

Vara do Trabalho	Qtd Processos	Prazo Médio	Ranking
VARA DO TRABALHO DE GOIATUBA	75	56,36	27°
2ª VARA DO TRABALHO DE ITUMBIARA	62	56,76	28°
VARA DO TRABALHO DE VALPARAÍSO DE GOIÁS	89	58,6	29°
3ª VARA DO TRABALHO DE RIO VERDE	58	60,9	30°
16ª VARA DO TRABALHO DE GOIÂNIA	90	62,51	31°
1ª VARA DO TRABALHO DE GOIÂNIA	88	63,24	32°
6ª VARA DO TRABALHO DE GOIÂNIA	72	63,46	33°
2ª VARA DO TRABALHO DE ANÁPOLIS	34	64,88	34°
3ª VARA DO TRABALHO DE GOIÂNIA	80	66,09	35°
2ª VARA DO TRABALHO DE GOIÂNIA	71	66,66	36°
1ª VARA DO TRABALHO DE ITUMBIARA	70	67,69	37°
VARA DO TRABALHO DE CATALÃO	63	73,37	38°
VARA DO TRABALHO DE PALMEIRAS	47	75,74	39°
8ª VARA DO TRABALHO DE GOIÂNIA	99	76,67	40°
11ª VARA DO TRABALHO DE GOIÂNIA	71	77,69	41°
VARA DO TRABALHO DE SÃO LUIS DE MONTES BELOS	45	78,4	42°
4ª VARA DO TRABALHO DE GOIÂNIA	56	78,68	43°
2ª VARA DO TRABALHO DE APARECIDA DE GOIÂNIA	47	79,66	44°
18ª VARA DO TRABALHO DE GOIÂNIA	87	88,28	45°
7ª VARA DO TRABALHO DE GOIÂNIA	78	91,62	46°
VARA DO TRABALHO DE URUAÇU	95	102,64	47°
VARA DO TRABALHO DE MINEIROS	11	160,55	48°



## PRAZO MÉDIO ENTRE O AJUIZAMENTO E A PROLAÇÃO DA SENTENÇA - VARA DO TRABALHO DE INHUMAS

Data da sentença entre 1/11/2018 e 30/11/2018 23:59:59

### VARA DO TRABALHO DE INHUMAS

#### SUMARÍSSIMO

Qtd	Prazo Médio
25	20,64

Nr. Processo	Ajuiz.	Sentença	Prazo
RTSum - 0011069-09.2018.5.18.0281	03/09/18	12/11/18	70
RTSum - 0011111-58.2018.5.18.0281	21/09/18	26/11/18	66
RTSum - 0011149-70.2018.5.18.0281	02/10/18	13/11/18	42
RTSum - 0011165-24.2018.5.18.0281	04/10/18	05/11/18	32
RTSum - 0011188-67.2018.5.18.0281	16/10/18	26/11/18	41
RTSum - 0011202-51.2018.5.18.0281	22/10/18	05/11/18	14
RTSum - 0011204-21.2018.5.18.0281	22/10/18	05/11/18	14
RTSum - 0011214-65.2018.5.18.0281	25/10/18	12/11/18	18
RTSum - 0011223-27.2018.5.18.0281	27/10/18	12/11/18	16
RTSum - 0011224-12.2018.5.18.0281	27/10/18	12/11/18	16
RTSum - 0011226-79.2018.5.18.0281	29/10/18	12/11/18	14
RTSum - 0011232-86.2018.5.18.0281	29/10/18	13/11/18	15
RTSum - 0011234-56.2018.5.18.0281	30/10/18	13/11/18	14
RTSum - 0011236-26.2018.5.18.0281	31/10/18	26/11/18	26
RTSum - 0011248-40.2018.5.18.0281	02/11/18	20/11/18	18
RTSum - 0011249-25.2018.5.18.0281	03/11/18	20/11/18	17
RTSum - 0011259-69.2018.5.18.0281	08/11/18	20/11/18	12
RTSum - 0011264-91.2018.5.18.0281	09/11/18	26/11/18	17
RTSum - 0011268-31.2018.5.18.0281	12/11/18	26/11/18	14
RTSum - 0011272-68.2018.5.18.0281	13/11/18	20/11/18	7
RTSum - 0011273-53.2018.5.18.0281	13/11/18	26/11/18	13
RTSum - 0011281-30.2018.5.18.0281	15/11/18	26/11/18	11

**Legenda:**

**Ajuiz.** Data do Ajuizamento;

**Sentença:** Data da prolação da sentença;

**Prazo:** Prazo para a entrega da prestação jurisdicional.





## PRAZO MÉDIO ENTRE O AJUIZAMENTO E A PROLAÇÃO DA SENTENÇA - VARA DO TRABALHO DE INHUMAS

### VARA DO TRABALHO DE INHUMAS

#### SUMARÍSSIMO

Qtd	Prazo Médio
25	20,64

Nr. Processo	Ajuiz.	Sentença	Prazo
RTSum - 0011290-89.2018.5.18.0281	20/11/18	21/11/18	1
RTSum - 0011298-66.2018.5.18.0281	22/11/18	28/11/18	6
RTSum - 0011317-72.2018.5.18.0281	26/11/18	28/11/18	2

**Legenda:**

**Ajuiz.** Data do Ajuizamento;

**Sentença:** Data da prolação da sentença;

**Prazo:** Prazo para a entrega da prestação jurisdicional.



## PRAZO MÉDIO ENTRE O AJUIZAMENTO E A PROLAÇÃO DA SENTENÇA - VARA DO TRABALHO DE INHUMAS

Data da sentença entre 1/11/2018 e 30/11/2018 23:59:59

### ALCIANE MARGARIDA DE CARVALHO

#### SUMARÍSSIMO

Qtd	Prazo Médio
14	17,93

Nr. Processo	Ajuiz.	Senteça	Prazo
RTSum - 00111111-58.2018.5.18.0281	21/09/18	26/11/18	66
RTSum - 0011188-67.2018.5.18.0281	16/10/18	26/11/18	41
RTSum - 0011236-26.2018.5.18.0281	31/10/18	26/11/18	26
RTSum - 0011248-40.2018.5.18.0281	02/11/18	20/11/18	18
RTSum - 0011249-25.2018.5.18.0281	03/11/18	20/11/18	17
RTSum - 0011259-69.2018.5.18.0281	08/11/18	20/11/18	12
RTSum - 0011264-91.2018.5.18.0281	09/11/18	26/11/18	17
RTSum - 0011268-31.2018.5.18.0281	12/11/18	26/11/18	14
RTSum - 0011272-68.2018.5.18.0281	13/11/18	20/11/18	7
RTSum - 0011273-53.2018.5.18.0281	13/11/18	26/11/18	13
RTSum - 0011281-30.2018.5.18.0281	15/11/18	26/11/18	11
RTSum - 0011290-89.2018.5.18.0281	20/11/18	21/11/18	1
RTSum - 0011298-66.2018.5.18.0281	22/11/18	28/11/18	6
RTSum - 0011317-72.2018.5.18.0281	26/11/18	28/11/18	2

**Legenda:**

**Ajuiz.** Data do Ajuizamento;

**Senteça:** Data da prolação da sentença;

**Prazo:** Prazo para a entrega da prestação jurisdicional.

### ANA TERRA FAGUNDES OLIVEIRA CRUZ

#### SUMARÍSSIMO

Qtd	Prazo Médio
11	24,09



## PRAZO MÉDIO ENTRE O AJUIZAMENTO E A PROLAÇÃO DA SENTENÇA - VARA DO TRABALHO DE INHUMAS

**ANA TERRA FAGUNDES OLIVEIRA  
CRUZ**

**SUMARÍSSIMO**

Qtd	Prazo Médio
11	24,09

Nr. Processo	Ajuiz.	Sentença	Prazo
RTSum - 0011069-09.2018.5.18.0281	03/09/18	12/11/18	70
RTSum - 0011149-70.2018.5.18.0281	02/10/18	13/11/18	42
RTSum - 0011165-24.2018.5.18.0281	04/10/18	05/11/18	32
RTSum - 0011202-51.2018.5.18.0281	22/10/18	05/11/18	14
RTSum - 0011204-21.2018.5.18.0281	22/10/18	05/11/18	14
RTSum - 0011214-65.2018.5.18.0281	25/10/18	12/11/18	18
RTSum - 0011223-27.2018.5.18.0281	27/10/18	12/11/18	16
RTSum - 0011224-12.2018.5.18.0281	27/10/18	12/11/18	16
RTSum - 0011226-79.2018.5.18.0281	29/10/18	12/11/18	14
RTSum - 0011232-86.2018.5.18.0281	29/10/18	13/11/18	15
RTSum - 0011234-56.2018.5.18.0281	30/10/18	13/11/18	14

**Legenda:**

**Ajuiz.** Data do Ajuizamento;

**Sentença:** Data da prolação da sentença;

**Prazo:** Prazo para a entrega da prestação jurisdicional.