

Conceituação

Tema	Prazos Processuais
Relatórios	Evolução Histórica Comparativo por VT Comparativo por Grupo Por Grupo Por VT Por Processo
Resumo	Apresenta o prazo médio entre o início e o encerramento da liquidação.
Descrição	<p>O prazo médio é obtido entre a data da decisão homologatória dos cálculos e a data do início da liquidação (da apresentação do cálculo, dos artigos ou arbitramento). Considerar os processos com decisão homologatória da liquidação no período de apuração. Devem ser excluídos os processos com liquidação encerrada por acordo.</p> <p>Os dados são extraídos baseando-se nos itens do e-Gestão:</p> <p>359 e 90359 - Do início até o encerramento da liquidação - rito sumaríssimo;</p> <p>371 e 90371 – Do início até o encerramento da liquidação - exceto rito sumaríssimo.</p>
Origem da informação	e-Gestão
Critérios e transformações	Coletado do e-Gestão, consolidado, otimizado e classificado para análise.
Análises possíveis	Prazo médio entre o início e o encerramento da liquidação, detalhado de forma geral, por grupo, por VT e por processo.

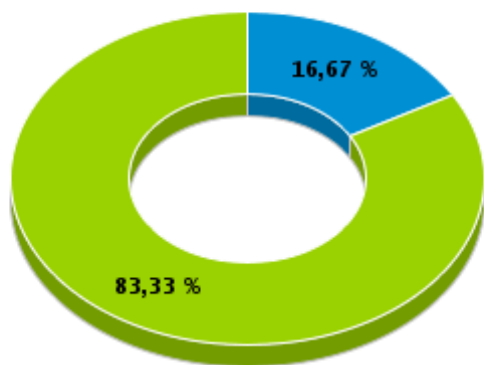


EVOLUÇÃO HISTÓRICA DOS PRAZOS PROCESSUAIS ENTRE O INÍCIO E O ENCERRAMENTO DA LIQUIDAÇÃO - VARA DO TRABALHO DE POSSE

Data de encerramento da liquidação entre 1/11/2018 e 30/11/2018 23:59:59

Rito	Qtd	Prazo Médio
ORDINÁRIO	1	0
SUMARÍSSIMO	5	31,2
Total/Média	6	26

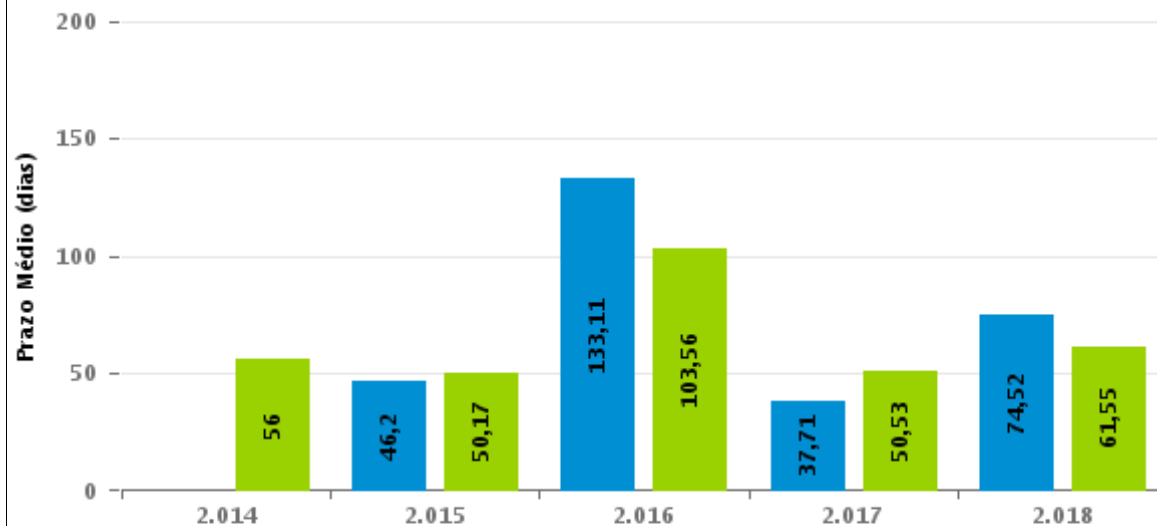
Percentual de Processos por Rito



Rito

■ ORDINÁRIO ■ SUMARÍSSIMO

Prazo Médio por Rito



Para este exercício foram computados os processos até o mês de Novembro/2.018

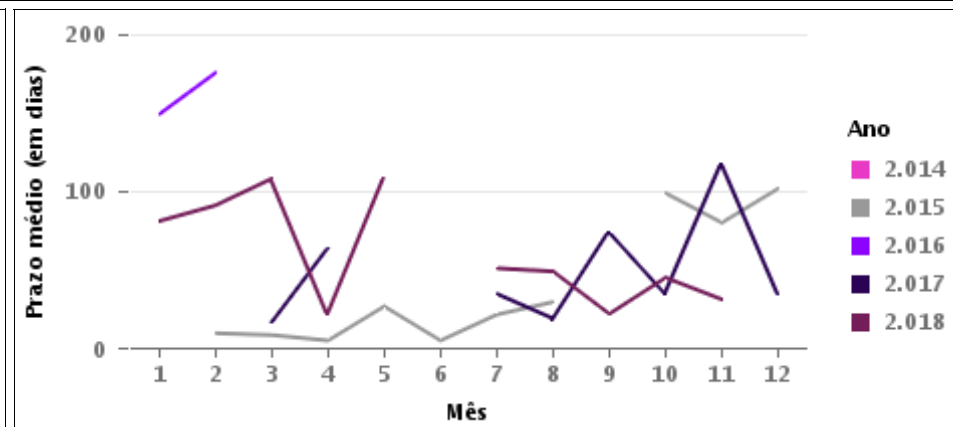
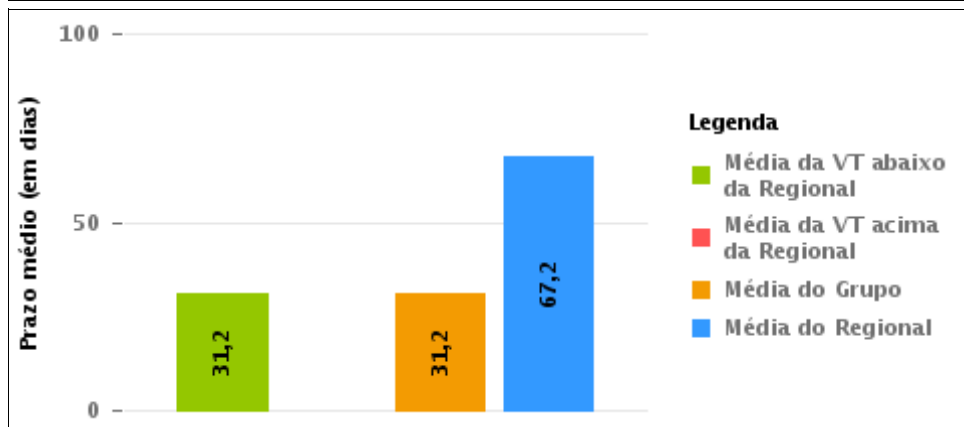
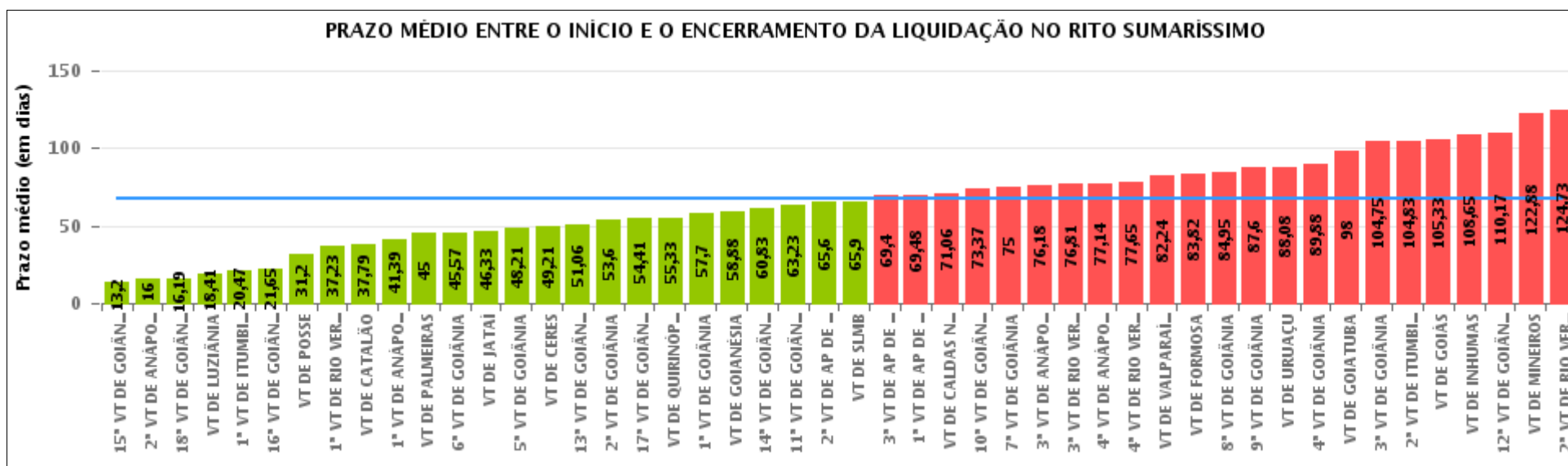
Rito

■ ORDINÁRIO ■ SUMARÍSSIMO



COMPARATIVO DO PRAZO MÉDIO ENTRE O INÍCIO E O ENCERRAMENTO DA LIQUIDAÇÃO - VARA DO TRABALHO DE POSSE

Data de encerramento da liquidação entre 1/11/2018 e 30/11/2018 23:59:59





COMPARATIVO DO PRAZO MÉDIO ENTRE O INÍCIO E O ENCERRAMENTO DA LIQUIDAÇÃO ENTRE AS VARAS DO GRUPO

Data de encerramento da liquidação entre 1/11/2018 e 30/11/2018 23:59:59





PRAZO MÉDIO ENTRE O INÍCIO E O ENCERRAMENTO DA LIQUIDAÇÃO POR GRUPO

Data de encerramento da liquidação entre 1/11/2018 e 30/11/2018 23:59:59

Rito	Grupo	Qtd. Processos	Prazo Médio (dias)	Ranking
SUMARÍSSIMO	GRUPO 01	5	31,2	1°
	GRUPO 03	363	63,79	2°
	GRUPO 05	467	65,88	3°
	GRUPO 04	152	78,75	4°
	GRUPO 02	17	83,82	5°

Legenda:	# Grupo 03 – De 1501 a 2000	# Grupo 04 – De 2001 a 2500	# Grupo 05 – Maior que 2500
# Grupo 01 – Até 1000 VT de Posse VT de Pires do Rio	VT de Ceres 1ª VT de Anápolis 2ª VT de Anápolis 3ª VT de Anápolis 4ª VT de Anápolis	VT de Goiatuba VT de Goianésia 1ª VT de Goiânia 2ª VT de Goiânia 3ª VT de Goiânia 4ª VT de Goiânia 5ª VT de Goiânia 6ª VT de Goiânia 7ª VT de Goiânia 8ª VT de Goiânia 9ª VT de Goiânia 10ª VT de Goiânia 11ª VT de Goiânia 12ª VT de Goiânia 13ª VT de Goiânia 14ª VT de Goiânia 15ª VT de Goiânia 16ª VT de Goiânia 17ª VT de Goiânia 18ª VT de Goiânia VT de Inhumas VT de Luziânia	VT de Catalão VT de Uruaçu VT de Valparaíso de Goiás
# Grupo 02 – De 1001 a 1500 VT de Formosa	1ª VT de Aparecida de Goiânia 2ª VT de Aparecida de Goiânia 3ª VT de Aparecida de Goiânia VT de Caldas Novas 1ª VT de Itumbiara 2ª VT de Itumbiara VT de Goiás VT de Jataí VT de Mineiros VT de Quirinópolis 1ª VT de Rio Verde 2ª VT de Rio Verde 3ª VT de Rio Verde 4ª VT de Rio Verde VT de São Luis de Montes Belos		



PRAZO MÉDIO ENTRE O INÍCIO E O ENCERRAMENTO DA LIQUIDAÇÃO DE TODAS AS VARAS DO TRABALHO

Data de encerramento da liquidação entre 1/11/2018 e 30/11/2018 23:59:59

SUMARÍSSIMO

Qtd. Processos	Prazo Médio (dias)
1.004	67,2

Vara do Trabalho	Qtd Processos	Prazo Médio	Ranking
15ª VARA DO TRABALHO DE GOIÂNIA	10	13,2	1º
2ª VARA DO TRABALHO DE ANÁPOLIS	13	16	2º
18ª VARA DO TRABALHO DE GOIÂNIA	26	16,19	3º
VARA DO TRABALHO DE LUZIÂNIA	32	18,41	4º
1ª VARA DO TRABALHO DE ITUMBIARA	19	20,47	5º
16ª VARA DO TRABALHO DE GOIÂNIA	20	21,65	6º
VARA DO TRABALHO DE POSSE	5	31,2	7º
1ª VARA DO TRABALHO DE RIO VERDE	30	37,23	8º
VARA DO TRABALHO DE CATALÃO	24	37,79	9º
1ª VARA DO TRABALHO DE ANÁPOLIS	18	41,39	10º
VARA DO TRABALHO DE PALMEIRAS	4	45	11º
6ª VARA DO TRABALHO DE GOIÂNIA	14	45,57	12º
VARA DO TRABALHO DE JATAÍ	3	46,33	13º
5ª VARA DO TRABALHO DE GOIÂNIA	19	48,21	14º
VARA DO TRABALHO DE CERES	24	49,21	15º
13ª VARA DO TRABALHO DE GOIÂNIA	16	51,06	16º
2ª VARA DO TRABALHO DE GOIÂNIA	20	53,6	17º
17ª VARA DO TRABALHO DE GOIÂNIA	22	54,41	18º
VARA DO TRABALHO DE QUIRINÓPOLIS	15	55,33	19º
1ª VARA DO TRABALHO DE GOIÂNIA	10	57,7	20º
VARA DO TRABALHO DE GOIANÉSIA	32	58,88	21º
14ª VARA DO TRABALHO DE GOIÂNIA	12	60,83	22º
11ª VARA DO TRABALHO DE GOIÂNIA	22	63,23	23º
2ª VARA DO TRABALHO DE APARECIDA DE GOIÂNIA	55	65,6	24º
VARA DO TRABALHO DE SÃO LUIS DE MONTES BELOS	10	65,9	25º
3ª VARA DO TRABALHO DE APARECIDA DE GOIÂNIA	15	69,4	26º



PRAZO MÉDIO ENTRE O INÍCIO E O ENCERRAMENTO DA LIQUIDAÇÃO DE TODAS AS VARAS DO TRABALHO

SUMARÍSSIMO

Qtd. Processos	Prazo Médio (dias)
1.004	67,2

Vara do Trabalho	Qtd Processos	Prazo Médio	Ranking
1ª VARA DO TRABALHO DE APARECIDA DE GOIÂNIA	23	69,48	27°
VARA DO TRABALHO DE CALDAS NOVAS	36	71,06	28°
10ª VARA DO TRABALHO DE GOIÂNIA	38	73,37	29°
7ª VARA DO TRABALHO DE GOIÂNIA	16	75	30°
3ª VARA DO TRABALHO DE ANÁPOLIS	11	76,18	31°
3ª VARA DO TRABALHO DE RIO VERDE	21	76,81	32°
4ª VARA DO TRABALHO DE ANÁPOLIS	22	77,14	33°
4ª VARA DO TRABALHO DE RIO VERDE	17	77,65	34°
VARA DO TRABALHO DE VALPARAÍSO DE GOIÁS	38	82,24	35°
VARA DO TRABALHO DE FORMOSA	17	83,82	36°
8ª VARA DO TRABALHO DE GOIÂNIA	22	84,95	37°
9ª VARA DO TRABALHO DE GOIÂNIA	48	87,6	38°
VARA DO TRABALHO DE URUAÇU	26	88,08	39°
4ª VARA DO TRABALHO DE GOIÂNIA	34	89,88	40°
VARA DO TRABALHO DE GOIATUBA	6	98	41°
3ª VARA DO TRABALHO DE GOIÂNIA	8	104,75	42°
2ª VARA DO TRABALHO DE ITUMBIARA	6	104,83	43°
VARA DO TRABALHO DE GOIÁS	6	105,33	44°
VARA DO TRABALHO DE INHUMAS	82	108,65	45°
12ª VARA DO TRABALHO DE GOIÂNIA	18	110,17	46°
VARA DO TRABALHO DE MINEIROS	8	122,88	47°
2ª VARA DO TRABALHO DE RIO VERDE	11	124,73	48°



PRAZO MÉDIO ENTRE O INÍCIO E O ENCERRAMENTO DA LIQUIDAÇÃO - VARA DO TRABALHO DE POSSE

Data de encerramento da liquidação entre 1/11/2018 e 30/11/2018 23:59:59

VARA DO TRABALHO DE POSSE

SUMARÍSSIMO

Qtd	Prazo Médio
5	31,2

Nr. Processo	Início	Homolog.	Prazo
RTSum - 0010130-82.2018.5.18.0231	30/10/18	21/11/18	22
RTSum - 0010202-69.2018.5.18.0231	23/10/18	19/11/18	27
RTSum - 0010246-88.2018.5.18.0231	20/11/18	21/11/18	1
RTSum - 0010418-64.2017.5.18.0231	16/10/18	05/11/18	20
RTSum - 0010489-66.2017.5.18.0231	28/08/18	22/11/18	86

Legenda:

- Início : data do início da liquidação
- Homolog : data da decisão homologatória dos cálculos
- Prazo: O prazo médio entre a data da decisão homologatória dos cálculos e a data do início da liquidação .