

Conceituação

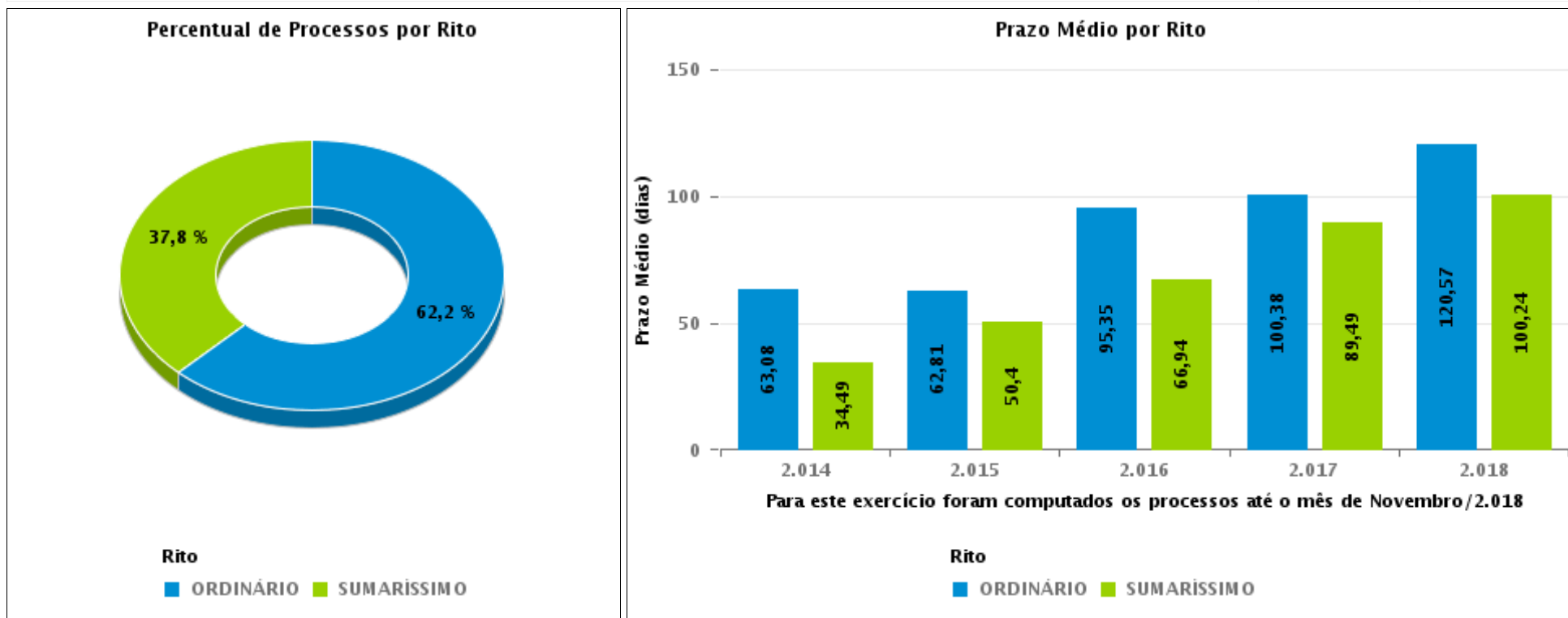
Tema	Prazos Processuais
Relatórios	Evolução Histórica Comparativo por VT Comparativo por Grupo Por Grupo Por VT Por Processo
Resumo	Apresenta o prazo médio entre o início e o encerramento da liquidação.
Descrição	<p>O prazo médio é obtido entre a data da decisão homologatória dos cálculos e a data do início da liquidação (da apresentação do cálculo, dos artigos ou arbitramento). Considerar os processos com decisão homologatória da liquidação no período de apuração. Devem ser excluídos os processos com liquidação encerrada por acordo.</p> <p>Os dados são extraídos baseando-se nos itens do e-Gestão:</p> <p>359 e 90359 - Do início até o encerramento da liquidação - rito sumaríssimo;</p> <p>371 e 90371 – Do início até o encerramento da liquidação - exceto rito sumaríssimo.</p>
Origem da informação	e-Gestão
Critérios e transformações	Coletado do e-Gestão, consolidado, otimizado e classificado para análise.
Análises possíveis	Prazo médio entre o início e o encerramento da liquidação, detalhado de forma geral, por grupo, por VT e por processo.



EVOLUÇÃO HISTÓRICA DOS PRAZOS PROCESSUAIS ENTRE O INÍCIO E O ENCERRAMENTO DA LIQUIDAÇÃO - 9ª VARA DO TRABALHO DE GOIÂNIA

Data de encerramento da liquidação entre 1/11/2018 e 30/11/2018 23:59:59

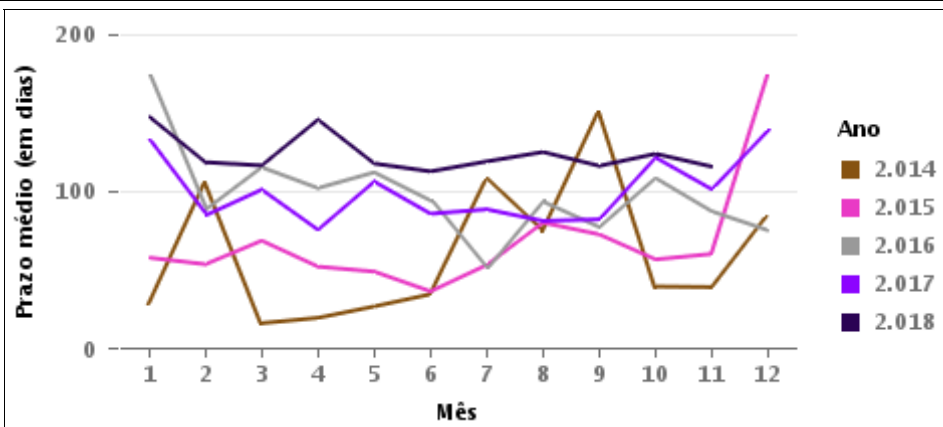
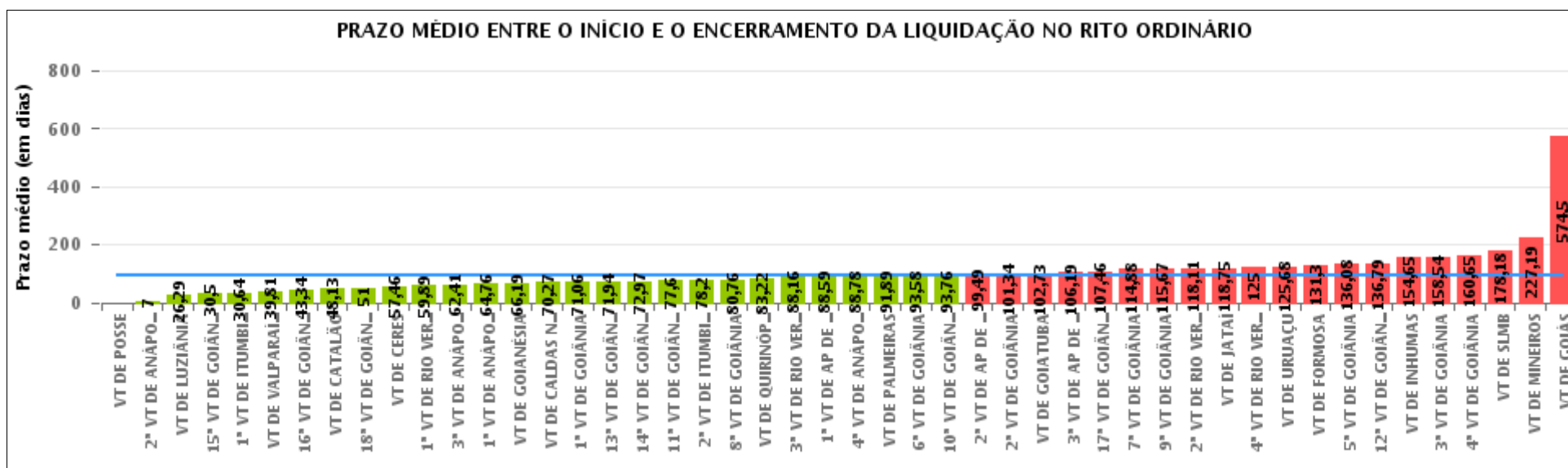
Rito	Qtd	Prazo Médio
ORDINÁRIO	79	115,67
SUMARÍSSIMO	48	87,6
Total/Média	127	105,06





COMPARATIVO DO PRAZO MÉDIO ENTRE O INÍCIO E O ENCERRAMENTO DA LIQUIDAÇÃO - 9ª VARA DO TRABALHO DE GOIÂNIA

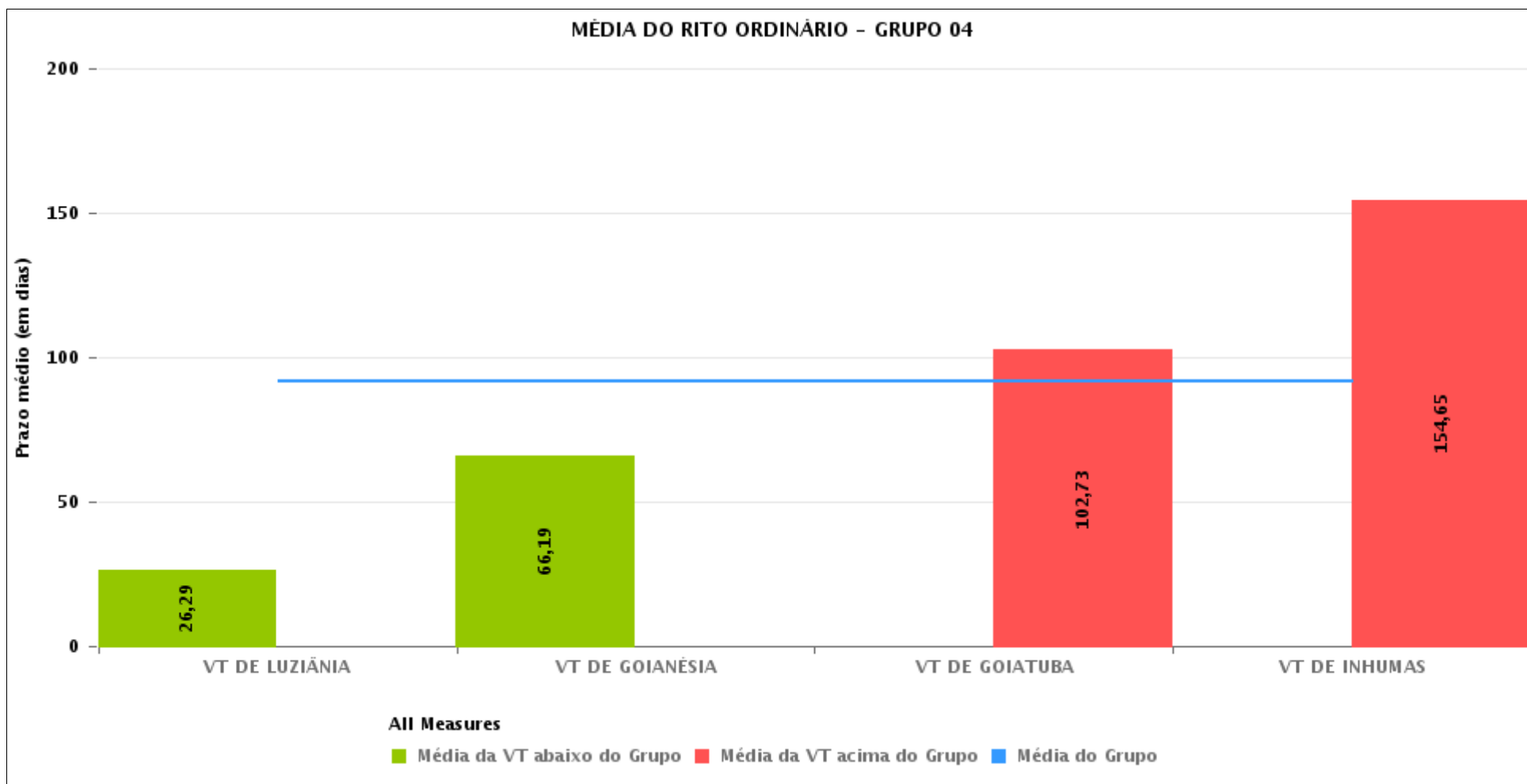
Data de encerramento da liquidação entre 1/11/2018 e 30/11/2018 23:59:59





COMPARATIVO DO PRAZO MÉDIO ENTRE O INÍCIO E O ENCERRAMENTO DA LIQUIDAÇÃO ENTRE AS VARAS DO GRUPO

Data de encerramento da liquidação entre 1/11/2018 e 30/11/2018 23:59:59





PRAZO MÉDIO ENTRE O INÍCIO E O ENCERRAMENTO DA LIQUIDAÇÃO POR GRUPO

Data de encerramento da liquidação entre 1/11/2018 e 30/11/2018 23:59:59

Rito	Grupo	Qtd. Processos	Prazo Médio (dias)	Ranking
ORDINÁRIO	GRUPO 01	1	0	1°
	GRUPO 04	142	91,82	2°
	GRUPO 05	859	95,82	3°
	GRUPO 03	632	98,2	4°
	GRUPO 02	10	131,3	5°

Legenda:	# Grupo 03 – De 1501 a 2000	# Grupo 04 – De 2001 a 2500	# Grupo 05 – Maior que 2500
# Grupo 01 – Até 1000 VT de Posse VT de Pires do Rio	VT de Ceres 1ª VT de Anápolis 2ª VT de Anápolis 3ª VT de Anápolis 4ª VT de Anápolis	VT de Goiatuba VT de Goianésia 1ª VT de Goiânia 2ª VT de Goiânia 3ª VT de Goiânia 4ª VT de Goiânia 5ª VT de Goiânia 6ª VT de Goiânia 7ª VT de Goiânia 8ª VT de Goiânia 9ª VT de Goiânia 10ª VT de Goiânia 11ª VT de Goiânia 12ª VT de Goiânia 13ª VT de Goiânia 14ª VT de Goiânia 15ª VT de Goiânia 16ª VT de Goiânia 17ª VT de Goiânia 18ª VT de Goiânia VT de Inhumas VT de Luziânia	VT de Catalão VT de Uruaçu VT de Valparaíso de Goiás
# Grupo 02 – De 1001 a 1500 VT de Formosa	1ª VT de Aparecida de Goiânia 2ª VT de Aparecida de Goiânia 3ª VT de Aparecida de Goiânia VT de Caldas Novas 1ª VT de Itumbiara 2ª VT de Itumbiara VT de Goiás VT de Jataí VT de Mineiros VT de Quirinópolis 1ª VT de Rio Verde 2ª VT de Rio Verde 3ª VT de Rio Verde 4ª VT de Rio Verde VT de São Luis de Montes Belos		



PRAZO MÉDIO ENTRE O INÍCIO E O ENCERRAMENTO DA LIQUIDAÇÃO DE TODAS AS VARAS DO TRABALHO

Data de encerramento da liquidação entre 1/11/2018 e 30/11/2018 23:59:59

ORDINÁRIO

Qtd. Processos	Prazo Médio (dias)
1.644	96,54

Vara do Trabalho	Qtd Processos	Prazo Médio	Ranking
VARA DO TRABALHO DE POSSE	1	0	1°
2ª VARA DO TRABALHO DE ANÁPOLIS	6	7	2°
VARA DO TRABALHO DE LUZIÂNIA	42	26,29	3°
15ª VARA DO TRABALHO DE GOIÂNIA	28	30,5	4°
1ª VARA DO TRABALHO DE ITUMBIARA	25	30,64	5°
VARA DO TRABALHO DE VALPARAÍSO DE GOIÁS	21	39,81	6°
16ª VARA DO TRABALHO DE GOIÂNIA	50	43,34	7°
VARA DO TRABALHO DE CATALÃO	53	48,13	8°
18ª VARA DO TRABALHO DE GOIÂNIA	47	51	9°
VARA DO TRABALHO DE CERES	13	57,46	10°
1ª VARA DO TRABALHO DE RIO VERDE	89	59,89	11°
3ª VARA DO TRABALHO DE ANÁPOLIS	27	62,41	12°
1ª VARA DO TRABALHO DE ANÁPOLIS	17	64,76	13°
VARA DO TRABALHO DE GOIANÉSIA	27	66,19	14°
VARA DO TRABALHO DE CALDAS NOVAS	15	70,27	15°
1ª VARA DO TRABALHO DE GOIÂNIA	18	71,06	16°
13ª VARA DO TRABALHO DE GOIÂNIA	33	71,94	17°
14ª VARA DO TRABALHO DE GOIÂNIA	34	72,97	18°
11ª VARA DO TRABALHO DE GOIÂNIA	25	77,6	19°
2ª VARA DO TRABALHO DE ITUMBIARA	15	78,2	20°
8ª VARA DO TRABALHO DE GOIÂNIA	33	80,76	21°
VARA DO TRABALHO DE QUIRINÓPOLIS	37	83,22	22°
3ª VARA DO TRABALHO DE RIO VERDE	58	88,16	23°
1ª VARA DO TRABALHO DE APARECIDA DE GOIÂNIA	27	88,59	24°
4ª VARA DO TRABALHO DE ANÁPOLIS	51	88,78	25°
VARA DO TRABALHO DE PALMEIRAS	9	91,89	26°



PRAZO MÉDIO ENTRE O INÍCIO E O ENCERRAMENTO DA LIQUIDAÇÃO DE TODAS AS VARAS DO TRABALHO

ORDINÁRIO

Qtd. Processos	Prazo Médio (dias)
1.644	96,54

Vara do Trabalho	Qtd Processos	Prazo Médio	Ranking
6ª VARA DO TRABALHO DE GOIÂNIA	33	93,58	27°
10ª VARA DO TRABALHO DE GOIÂNIA	51	93,76	28°
2ª VARA DO TRABALHO DE APARECIDA DE GOIÂNIA	63	99,49	29°
2ª VARA DO TRABALHO DE GOIÂNIA	41	101,34	30°
VARA DO TRABALHO DE GOIATUBA	22	102,73	31°
3ª VARA DO TRABALHO DE APARECIDA DE GOIÂNIA	36	106,19	32°
17ª VARA DO TRABALHO DE GOIÂNIA	35	107,46	33°
7ª VARA DO TRABALHO DE GOIÂNIA	34	114,88	34°
9ª VARA DO TRABALHO DE GOIÂNIA	79	115,67	35°
2ª VARA DO TRABALHO DE RIO VERDE	55	118,11	36°
VARA DO TRABALHO DE JATAÍ	4	118,75	37°
4ª VARA DO TRABALHO DE RIO VERDE	36	125	38°
VARA DO TRABALHO DE URUAÇU	71	125,68	39°
VARA DO TRABALHO DE FORMOSA	10	131,3	40°
5ª VARA DO TRABALHO DE GOIÂNIA	48	136,08	41°
12ª VARA DO TRABALHO DE GOIÂNIA	39	136,79	42°
VARA DO TRABALHO DE INHUMAS	51	154,65	43°
3ª VARA DO TRABALHO DE GOIÂNIA	26	158,54	44°
4ª VARA DO TRABALHO DE GOIÂNIA	51	160,65	45°
VARA DO TRABALHO DE SÃO LUIS DE MONTES BELOS	22	178,18	46°
VARA DO TRABALHO DE MINEIROS	32	227,19	47°
VARA DO TRABALHO DE GOIÁS	4	574,5	48°



PRAZO MÉDIO ENTRE O INÍCIO E O ENCERRAMENTO DA LIQUIDAÇÃO - 9ª VARA DO TRABALHO DE GOIÂNIA

Data de encerramento da liquidação entre 1/11/2018 e 30/11/2018 23:59:59

Qtd	Prazo Médio

Nr. Processo	Início	Homolog.	Prazo

Legenda:

- Início : data do início da liquidação
- Homolog : data da decisão homologatória dos cálculos
- Prazo: O prazo médio entre a data da decisão homologatória dos cálculos e a data do início da liquidação .