

## Conceituação

Tema	Prazos Processuais
<b>Relatórios</b>	Evolução Histórica Comparativo por VT Comparativo por Grupo Por Grupo Por VT Por Processo
<b>Resumo</b>	Apresenta o prazo médio desde o ajuizamento da ação até realização da primeira audiência.
<b>Descrição</b>	O prazo médio é obtido calculando-se a quantidade de dias decorridos desde o ajuizamento até a realização da 1ª audiência. Os dados são extraídos baseando-se nos itens do e-Gestão:  263 e 90263 - Do ajuizamento da ação até a realização da 1ª audiência na fase de conhecimento – rito sumaríssimo;  264 e 90264 – Do ajuizamento da ação até a realização da 1ª audiência na fase de conhecimento – exceto rito sumaríssimo (ordinário)
<b>Origem da informação</b>	e-Gestão
<b>Critérios e transformações</b>	Coletado do e-Gestão, consolidado, otimizado e classificado para análise.
<b>Análises possíveis</b>	Prazo médio entre o ajuizamento da ação e a realização da primeira audiência, detalhado de forma Geral, Por grupo, por VT e Por Processo.

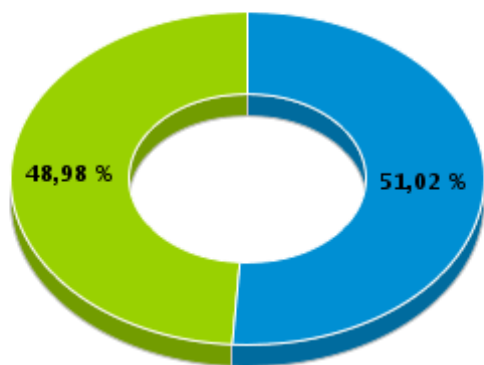


## EVOLUÇÃO HISTÓRICA DOS PRAZOS PROCESSUAIS PARA REALIZAÇÃO DA 1ª AUDIÊNCIA - 2ª VARA DO TRABALHO DE RIO VERDE

Data da 1ª audiência entre 1/12/2018 e 31/12/2018 23:59:59

Rito	Qtd	Prazo Médio
ORDINÁRIO	25	26,36
SUMARÍSSIMO	24	24,88
<b>Total/Média</b>	<b>49</b>	<b>25,63</b>

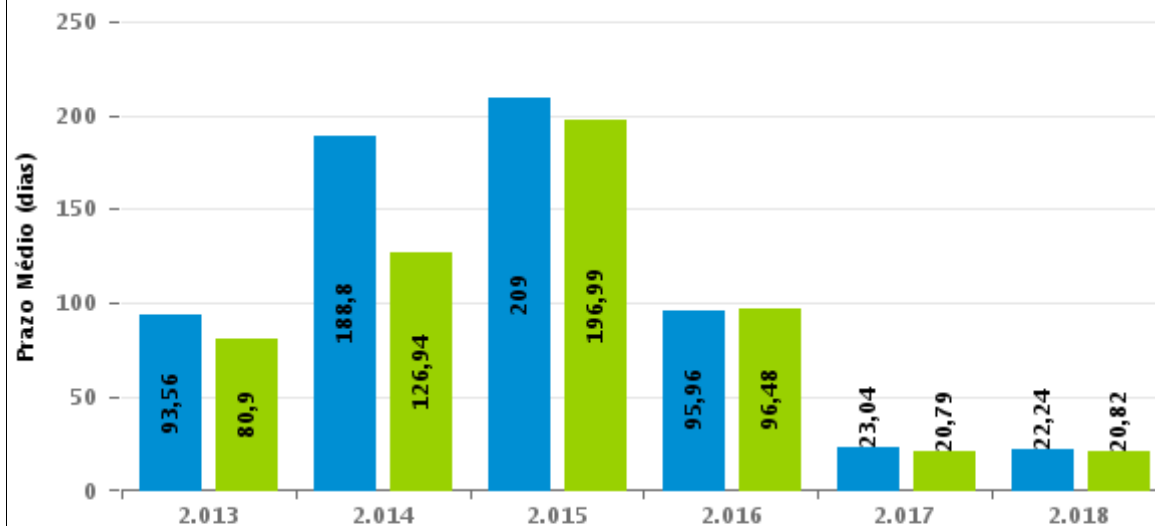
Percentual de Processos por Rito



Rito

■ ORDINÁRIO ■ SUMARÍSSIMO

Prazo Médio por Rito



Para este exercício foram computados os processos até o mês de Dezembro/2.018

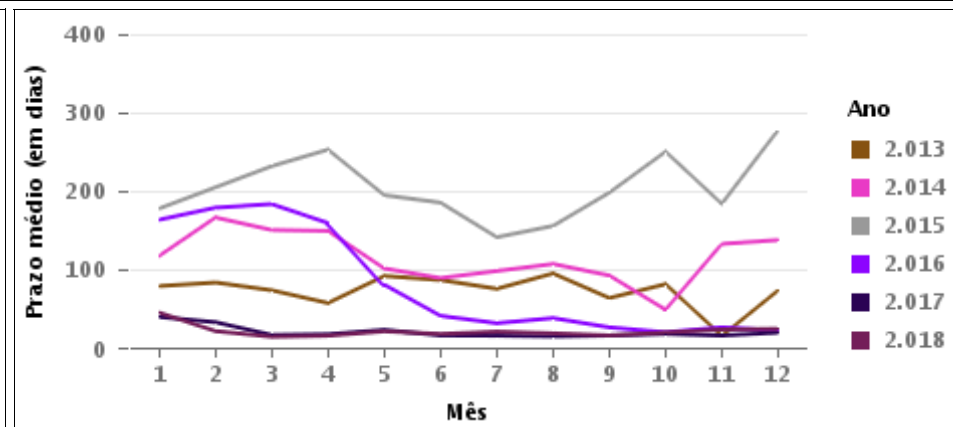
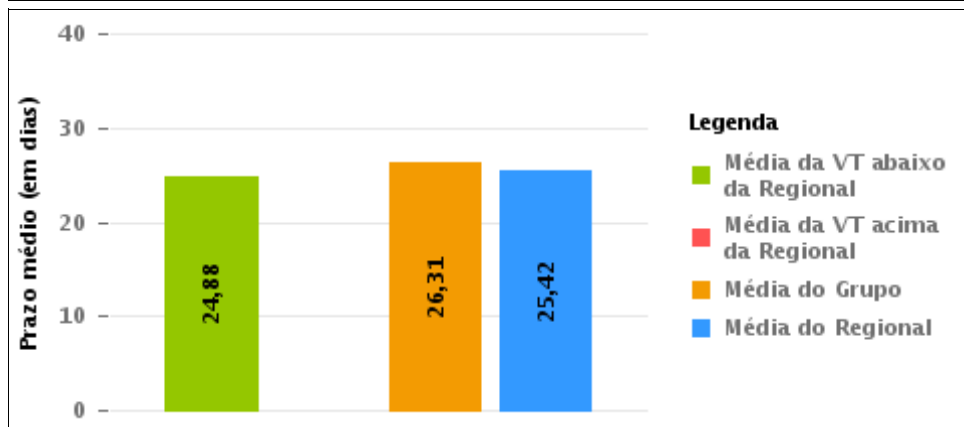
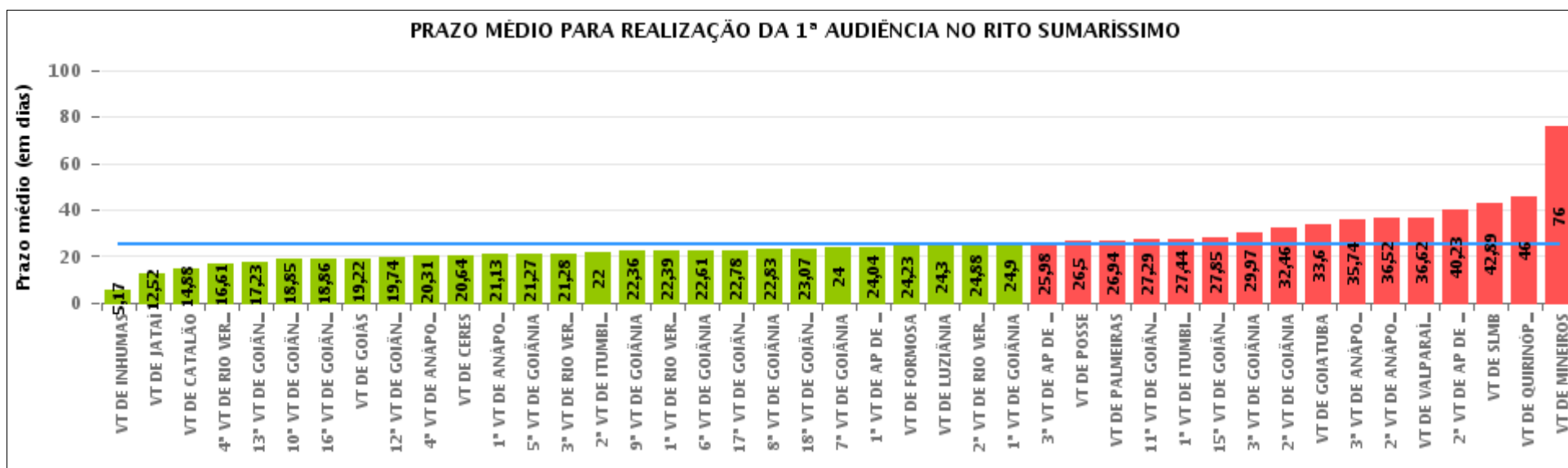
Rito

■ ORDINÁRIO ■ SUMARÍSSIMO



## COMPARATIVO DO PRAZO MÉDIO PARA REALIZAÇÃO DA 1ª AUDIÊNCIA - 2ª VARA DO TRABALHO DE RIO VERDE

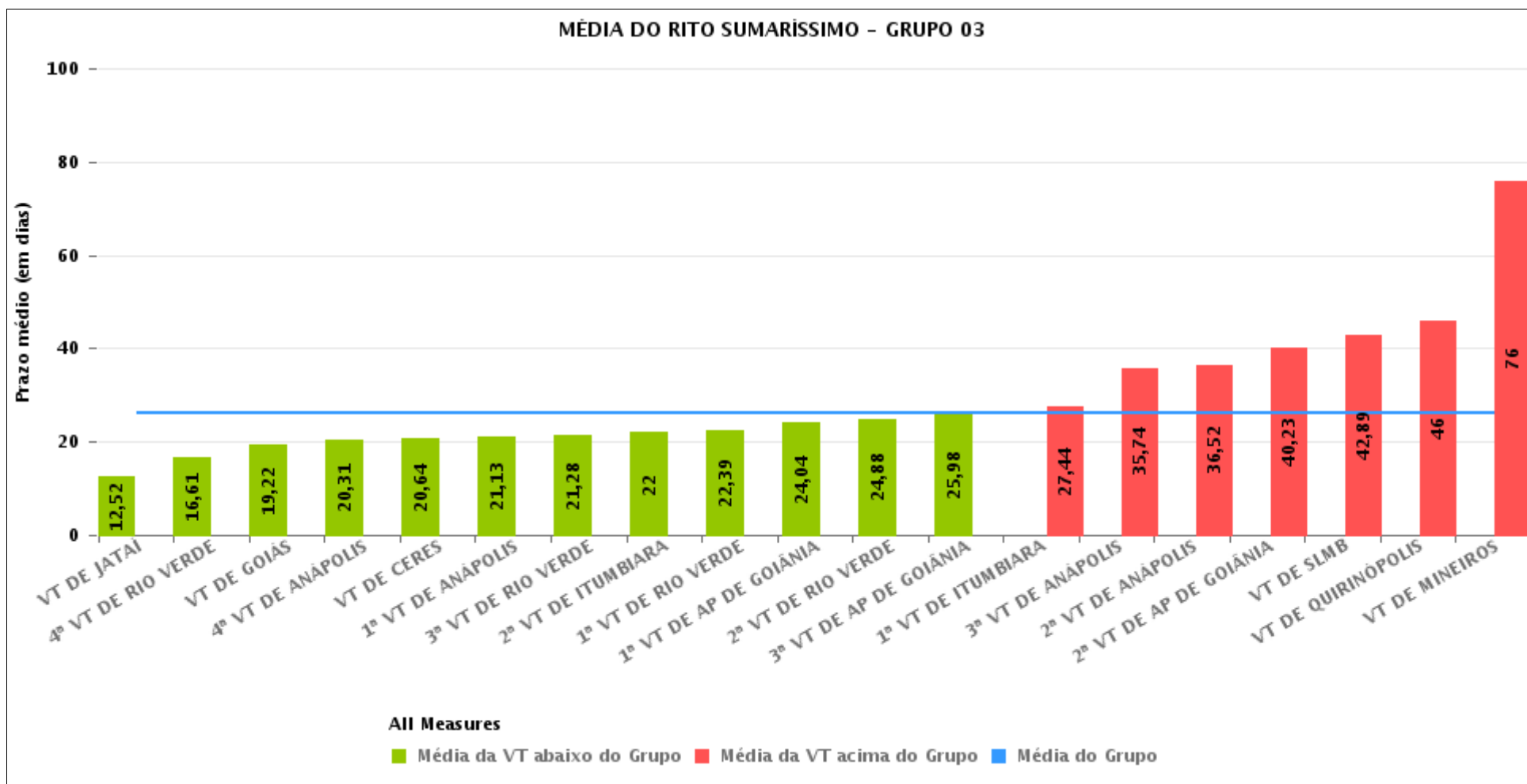
Data da 1ª audiência entre 1/12/2018 e 31/12/2018 23:59:59





## COMPARATIVO DO PRAZO MÉDIO PARA REALIZAÇÃO DA 1ª AUDIÊNCIA ENTRE AS VARAS DO GRUPO

Data da 1ª audiência entre 1/12/2018 e 31/12/2018 23:59:59





## PRAZO MÉDIO PARA REALIZAÇÃO DA 1ª AUDIÊNCIA POR GRUPO

Data da 1ª audiência entre 1/12/2018 e 31/12/2018 23:59:59

Rito	Grupo	Qtd. Processos	Prazo Médio (dias)	Ranking
SUMARÍSSIMO	GRUPO 04	70	19,34	1°
	GRUPO 02	22	24,23	2°
	GRUPO 05	779	25,46	3°
	GRUPO 03	482	26,31	4°
	GRUPO 01	2	26,5	5°

Legenda:	# Grupo 03 – De 1501 a 2000	# Grupo 04 – De 2001 a 2500	# Grupo 05 – Maior que 2500
# Grupo 01 – Até 1000 VT de Posse VT de Pires do Rio	VT de Ceres 1ª VT de Anápolis 2ª VT de Anápolis 3ª VT de Anápolis 4ª VT de Anápolis	VT de Goiatuba VT de Goianésia 1ª VT de Goiânia 2ª VT de Goiânia 3ª VT de Goiânia 4ª VT de Goiânia	VT de Catalão VT de Uruaçu VT de Valparaíso de Goiás
# Grupo 02 – De 1001 a 1500 VT de Formosa	1ª VT de Aparecida de Goiânia 2ª VT de Aparecida de Goiânia 3ª VT de Aparecida de Goiânia VT de Caldas Novas 1ª VT de Itumbiara 2ª VT de Itumbiara VT de Goiás VT de Jataí VT de Mineiros VT de Quirinópolis 1ª VT de Rio Verde 2ª VT de Rio Verde 3ª VT de Rio Verde 4ª VT de Rio Verde VT de São Luis de Montes Belos	5ª VT de Goiânia 6ª VT de Goiânia 7ª VT de Goiânia 8ª VT de Goiânia 9ª VT de Goiânia 10ª VT de Goiânia 11ª VT de Goiânia 12ª VT de Goiânia 13ª VT de Goiânia 14ª VT de Goiânia 15ª VT de Goiânia 16ª VT de Goiânia 17ª VT de Goiânia 18ª VT de Goiânia VT de Inhumas VT de Luziânia	



## PRAZO MÉDIO PARA REALIZAÇÃO DA 1ª AUDIÊNCIA DE TODAS AS VARAS DO TRABALHO

Data da 1ª audiência entre 1/12/2018 e 31/12/2018 23:59:59

### SUMARÍSSIMO

Qtd. Processos	Prazo Médio (dias)
1.355	25,42

Vara do Trabalho	Qtd Processos	Prazo Médio	Ranking
VARA DO TRABALHO DE INHUMAS	23	5,17	1°
VARA DO TRABALHO DE JATAÍ	27	12,52	2°
VARA DO TRABALHO DE CATALÃO	41	14,88	3°
4ª VARA DO TRABALHO DE RIO VERDE	31	16,61	4°
13ª VARA DO TRABALHO DE GOIÂNIA	26	17,23	5°
10ª VARA DO TRABALHO DE GOIÂNIA	33	18,85	6°
16ª VARA DO TRABALHO DE GOIÂNIA	22	18,86	7°
VARA DO TRABALHO DE GOIÁS	49	19,22	8°
12ª VARA DO TRABALHO DE GOIÂNIA	19	19,74	9°
4ª VARA DO TRABALHO DE ANÁPOLIS	36	20,31	10°
VARA DO TRABALHO DE CERES	11	20,64	11°
1ª VARA DO TRABALHO DE ANÁPOLIS	24	21,13	12°
5ª VARA DO TRABALHO DE GOIÂNIA	37	21,27	13°
3ª VARA DO TRABALHO DE RIO VERDE	18	21,28	14°
2ª VARA DO TRABALHO DE ITUMBIARA	1	22	15°
9ª VARA DO TRABALHO DE GOIÂNIA	36	22,36	16°
1ª VARA DO TRABALHO DE RIO VERDE	36	22,39	17°
6ª VARA DO TRABALHO DE GOIÂNIA	44	22,61	18°
17ª VARA DO TRABALHO DE GOIÂNIA	50	22,78	19°
8ª VARA DO TRABALHO DE GOIÂNIA	23	22,83	20°
18ª VARA DO TRABALHO DE GOIÂNIA	43	23,07	21°
7ª VARA DO TRABALHO DE GOIÂNIA	2	24	22°
1ª VARA DO TRABALHO DE APARECIDA DE GOIÂNIA	26	24,04	23°
VARA DO TRABALHO DE FORMOSA	22	24,23	24°
VARA DO TRABALHO DE LUZIÂNIA	37	24,3	25°
2ª VARA DO TRABALHO DE RIO VERDE	24	24,88	26°



## PRAZO MÉDIO PARA REALIZAÇÃO DA 1ª AUDIÊNCIA DE TODAS AS VARAS DO TRABALHO

### SUMARÍSSIMO

Qtd. Processos	Prazo Médio (dias)
1.355	25,42

Vara do Trabalho	Qtd Processos	Prazo Médio	Ranking
1ª VARA DO TRABALHO DE GOIÂNIA	48	24,9	27°
3ª VARA DO TRABALHO DE APARECIDA DE GOIÂNIA	40	25,98	28°
VARA DO TRABALHO DE POSSE	2	26,5	29°
VARA DO TRABALHO DE PALMEIRAS	52	26,94	30°
11ª VARA DO TRABALHO DE GOIÂNIA	48	27,29	31°
1ª VARA DO TRABALHO DE ITUMBIARA	16	27,44	32°
15ª VARA DO TRABALHO DE GOIÂNIA	55	27,85	33°
3ª VARA DO TRABALHO DE GOIÂNIA	66	29,97	34°
2ª VARA DO TRABALHO DE GOIÂNIA	61	32,46	35°
VARA DO TRABALHO DE GOIATUBA	10	33,6	36°
3ª VARA DO TRABALHO DE ANÁPOLIS	42	35,74	37°
2ª VARA DO TRABALHO DE ANÁPOLIS	46	36,52	38°
VARA DO TRABALHO DE VALPARAÍSO DE GOIÁS	73	36,62	39°
2ª VARA DO TRABALHO DE APARECIDA DE GOIÂNIA	30	40,23	40°
VARA DO TRABALHO DE SÃO LUIS DE MONTES BELOS	19	42,89	41°
VARA DO TRABALHO DE QUIRINÓPOLIS	5	46	42°
VARA DO TRABALHO DE MINEIROS	1	76	43°



## PRAZO MÉDIO PARA REALIZAÇÃO DA 1ª AUDIÊNCIA - 2ª VARA DO TRABALHO DE RIO VERDE

Data da 1ª audiência entre 1/12/2018 e 31/12/2018 23:59:59

### 2ª VARA DO TRABALHO DE RIO VERDE

#### SUMARÍSSIMO

Qtd	Prazo Médio
24	24,88

Nr. Processo	Ajuiz.	1ª Aud.	Prazo
RTSum - 0010815-88.2018.5.18.0102	01/11/18	19/12/18	48
RTSum - 0010831-42.2018.5.18.0102	07/11/18	04/12/18	27
RTSum - 0010833-12.2018.5.18.0102	08/11/18	03/12/18	25
RTSum - 0010834-94.2018.5.18.0102	08/11/18	04/12/18	26
RTSum - 0010836-64.2018.5.18.0102	08/11/18	04/12/18	26
RTSum - 0010848-78.2018.5.18.0102	12/11/18	05/12/18	23
RTSum - 0010849-63.2018.5.18.0102	13/11/18	05/12/18	22
RTSum - 0010854-85.2018.5.18.0102	13/11/18	06/12/18	23
RTSum - 0010856-55.2018.5.18.0102	13/11/18	06/12/18	23
RTSum - 0010861-77.2018.5.18.0102	16/11/18	17/12/18	31
RTSum - 0010862-62.2018.5.18.0102	16/11/18	19/12/18	33
RTSum - 0010866-02.2018.5.18.0102	19/11/18	07/12/18	18
RTSum - 0010870-39.2018.5.18.0102	20/11/18	07/12/18	17
RTSum - 0010875-61.2018.5.18.0102	20/11/18	07/12/18	17
RTSum - 0010882-53.2018.5.18.0102	21/11/18	18/12/18	27
RTSum - 0010887-75.2018.5.18.0102	22/11/18	18/12/18	26
RTSum - 0010888-60.2018.5.18.0102	22/11/18	18/12/18	26
RTSum - 0010889-45.2018.5.18.0102	22/11/18	19/12/18	27
RTSum - 0010892-97.2018.5.18.0102	23/11/18	17/12/18	24
RTSum - 0010896-37.2018.5.18.0102	26/11/18	18/12/18	22
RTSum - 0010898-07.2018.5.18.0102	27/11/18	18/12/18	21

**Legenda:**

- Ajuiz.: Data do Ajuizamento;

- 1ª Aud.: Data da primeira audiência que ocorrer, Inicial ou UNA;

- Prazo: Prazo, em dias corridos, entre a Data do Ajuizamento e a Data da 1ª Audiência.





## PRAZO MÉDIO PARA REALIZAÇÃO DA 1ª AUDIÊNCIA - 2ª VARA DO TRABALHO DE RIO VERDE

### 2ª VARA DO TRABALHO DE RIO VERDE

#### SUMARÍSSIMO

Qtd	Prazo Médio
24	24,88

Nr. Processo	Ajuiz.	1ª Aud.	Prazo
RTSum - 0010901-59.2018.5.18.0102	27/11/18	19/12/18	22
RTSum - 0010903-29.2018.5.18.0102	27/11/18	19/12/18	22
RTSum - 0010907-66.2018.5.18.0102	28/11/18	19/12/18	21

**Legenda:**

- Ajuiz.: Data do Ajuizamento;
- 1ª Aud.: Data da primeira audiência que ocorrer, Inicial ou UNA;
- Prazo: Prazo, em dias corridos, entre a Data do Ajuizamento e a Data da 1ª Audiência.



## PRAZO MÉDIO PARA REALIZAÇÃO DA 1ª AUDIÊNCIA - 2ª VARA DO TRABALHO DE RIO VERDE

Data da 1ª audiência entre 1/12/2018 e 31/12/2018 23:59:59

### Sem magistrado

#### SUMARÍSSIMO

Qtd	Prazo Médio
24	24,88

Nr. Processo	Ajuiz.	1ª Aud.	Prazo
RTSum - 0010815-88.2018.5.18.0102	01/11/18	19/12/18	48
RTSum - 0010831-42.2018.5.18.0102	07/11/18	04/12/18	27
RTSum - 0010833-12.2018.5.18.0102	08/11/18	03/12/18	25
RTSum - 0010834-94.2018.5.18.0102	08/11/18	04/12/18	26
RTSum - 0010836-64.2018.5.18.0102	08/11/18	04/12/18	26
RTSum - 0010848-78.2018.5.18.0102	12/11/18	05/12/18	23
RTSum - 0010849-63.2018.5.18.0102	13/11/18	05/12/18	22
RTSum - 0010854-85.2018.5.18.0102	13/11/18	06/12/18	23
RTSum - 0010856-55.2018.5.18.0102	13/11/18	06/12/18	23
RTSum - 0010861-77.2018.5.18.0102	16/11/18	17/12/18	31
RTSum - 0010862-62.2018.5.18.0102	16/11/18	19/12/18	33
RTSum - 0010866-02.2018.5.18.0102	19/11/18	07/12/18	18
RTSum - 0010870-39.2018.5.18.0102	20/11/18	07/12/18	17
RTSum - 0010875-61.2018.5.18.0102	20/11/18	07/12/18	17
RTSum - 0010882-53.2018.5.18.0102	21/11/18	18/12/18	27
RTSum - 0010887-75.2018.5.18.0102	22/11/18	18/12/18	26
RTSum - 0010888-60.2018.5.18.0102	22/11/18	18/12/18	26
RTSum - 0010889-45.2018.5.18.0102	22/11/18	19/12/18	27
RTSum - 0010892-97.2018.5.18.0102	23/11/18	17/12/18	24
RTSum - 0010896-37.2018.5.18.0102	26/11/18	18/12/18	22
RTSum - 0010898-07.2018.5.18.0102	27/11/18	18/12/18	21
RTSum - 0010901-59.2018.5.18.0102	27/11/18	19/12/18	22

**Legenda:**

- Ajuiz.: Data do Ajuizamento;
- 1ª Aud.: Data da primeira audiência que ocorrer, Inicial ou UNA;
- Prazo: Prazo, em dias corridos, entre a Data do Ajuizamento e a Data da 1ª Audiência.



## PRAZO MÉDIO PARA REALIZAÇÃO DA 1ª AUDIÊNCIA - 2ª VARA DO TRABALHO DE RIO VERDE

### Sem magistrado

#### SUMARÍSSIMO

Qtd	Prazo Médio
24	24,88

Nr. Processo	Ajuiz.	1ª Aud.	Prazo
RTSum - 0010903-29.2018.5.18.0102	27/11/18	19/12/18	22
RTSum - 0010907-66.2018.5.18.0102	28/11/18	19/12/18	21

**Legenda:**

- Ajuiz.: Data do Ajuizamento;
- 1ª Aud.: Data da primeira audiência que ocorrer, Inicial ou UNA;
- Prazo: Prazo, em dias corridos, entre a Data do Ajuizamento e a Data da 1ª Audiência.