

## Conceituação

Tema	Prazos Processuais
<b>Relatórios</b>	Evolução Histórica Comparativo por VT Comparativo por Grupo Por Grupo Por VT Por Processo
<b>Resumo</b>	Apresenta o prazo médio desde o ajuizamento da ação até realização da primeira audiência.
<b>Descrição</b>	O prazo médio é obtido calculando-se a quantidade de dias decorridos desde o ajuizamento até a realização da 1ª audiência. Os dados são extraídos baseando-se nos itens do e-Gestão:  263 e 90263 - Do ajuizamento da ação até a realização da 1ª audiência na fase de conhecimento – rito sumaríssimo;  264 e 90264 – Do ajuizamento da ação até a realização da 1ª audiência na fase de conhecimento – exceto rito sumaríssimo (ordinário)
<b>Origem da informação</b>	e-Gestão
<b>Crítérios e transformações</b>	Coletado do e-Gestão, consolidado, otimizado e classificado para análise.
<b>Análises possíveis</b>	Prazo médio entre o ajuizamento da ação e a realização da primeira audiência, detalhado de forma Geral, Por grupo, por VT e Por Processo.

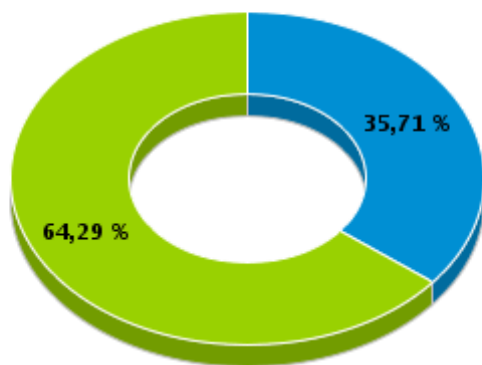


## EVOLUÇÃO HISTÓRICA DOS PRAZOS PROCESSUAIS PARA REALIZAÇÃO DA 1ª AUDIÊNCIA - 3ª VARA DO TRABALHO DE RIO VERDE

Data da 1ª audiência entre 1/12/2018 e 31/12/2018 23:59:59

Rito	Qtd	Prazo Médio
ORDINÁRIO	10	21,8
SUMARÍSSIMO	18	21,28
<b>Total/Média</b>	<b>28</b>	<b>21,46</b>

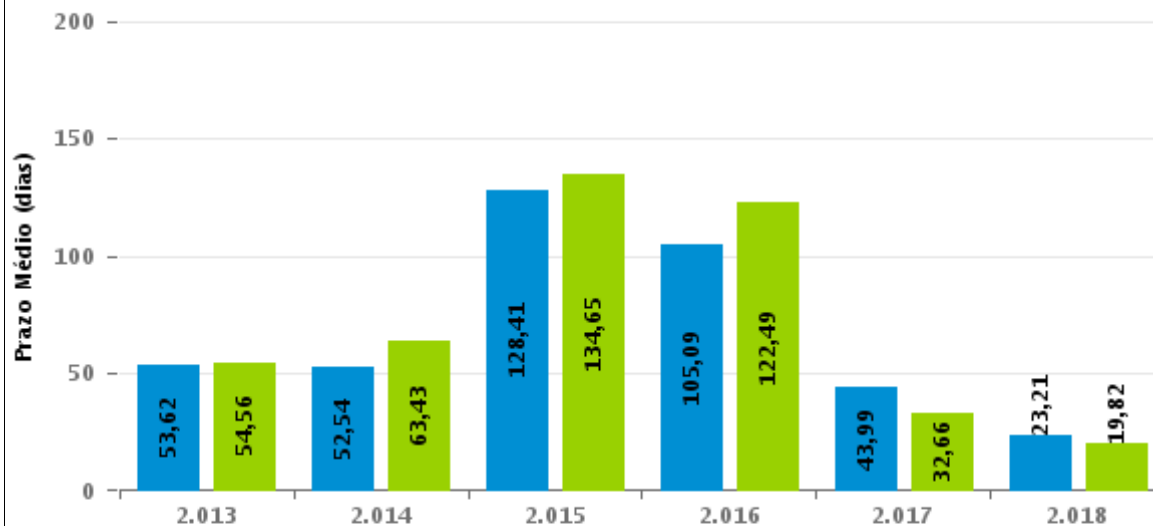
Percentual de Processos por Rito



Rito

■ ORDINÁRIO ■ SUMARÍSSIMO

Prazo Médio por Rito



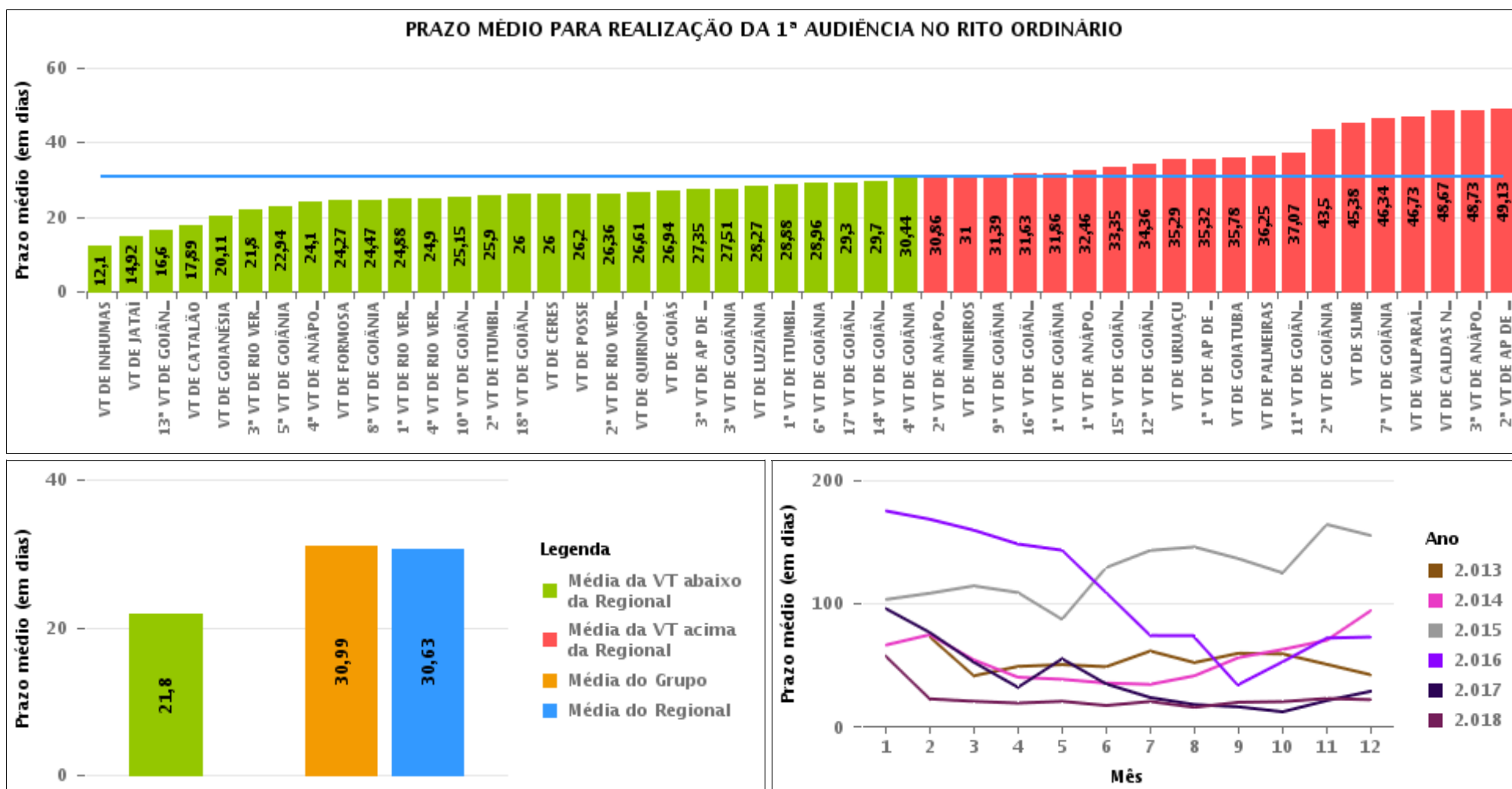
Para este exercício foram computados os processos até o mês de Dezembro/2.018

Rito

■ ORDINÁRIO ■ SUMARÍSSIMO

## COMPARATIVO DO PRAZO MÉDIO PARA REALIZAÇÃO DA 1ª AUDIÊNCIA - 3ª VARA DO TRABALHO DE RIO VERDE

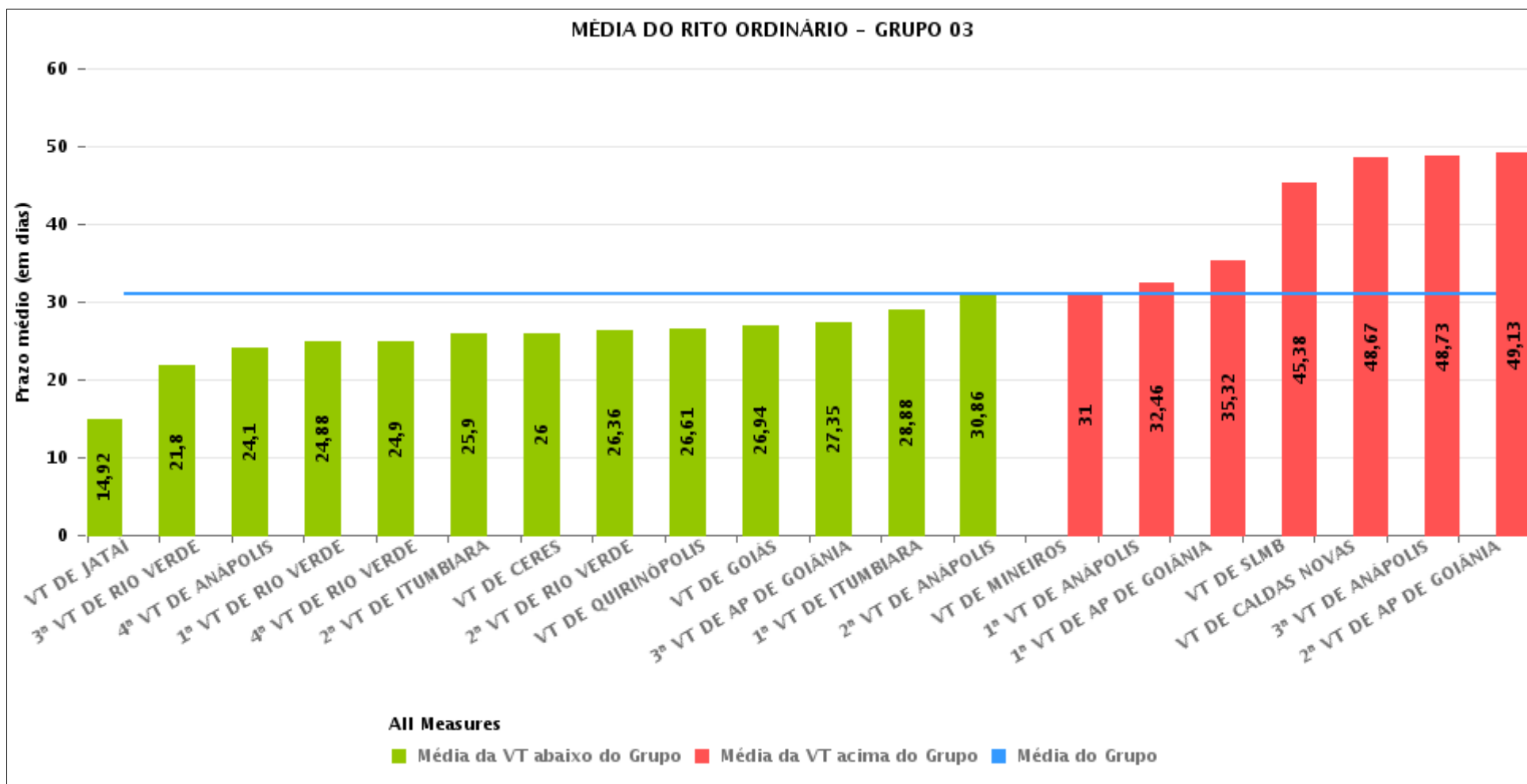
Data da 1ª audiência entre 1/12/2018 e 31/12/2018 23:59:59





## COMPARATIVO DO PRAZO MÉDIO PARA REALIZAÇÃO DA 1ª AUDIÊNCIA ENTRE AS VARAS DO GRUPO

Data da 1ª audiência entre 1/12/2018 e 31/12/2018 23:59:59





## PRAZO MÉDIO PARA REALIZAÇÃO DA 1ª AUDIÊNCIA POR GRUPO

Data da 1ª audiência entre 1/12/2018 e 31/12/2018 23:59:59

Rito	Grupo	Qtd. Processos	Prazo Médio (dias)	Ranking
ORDINÁRIO	GRUPO 04	87	23,4	1°
	GRUPO 02	15	24,27	2°
	GRUPO 01	5	26,2	3°
	GRUPO 03	405	30,99	4°
	GRUPO 05	659	31,55	5°

Legenda:	# Grupo 03 – De 1501 a 2000	# Grupo 04 – De 2001 a 2500	# Grupo 05 – Maior que 2500
# Grupo 01 – Até 1000 VT de Posse VT de Pires do Rio	VT de Ceres 1ª VT de Anápolis 2ª VT de Anápolis 3ª VT de Anápolis 4ª VT de Anápolis 1ª VT de Aparecida de Goiânia 2ª VT de Aparecida de Goiânia 3ª VT de Aparecida de Goiânia VT de Caldas Novas 1ª VT de Itumbiara 2ª VT de Itumbiara VT de Goiás VT de Jataí VT de Mineiros VT de Quirinópolis 1ª VT de Rio Verde 2ª VT de Rio Verde 3ª VT de Rio Verde 4ª VT de Rio Verde VT de São Luis de Montes Belos	VT de Goiatuba VT de Goianésia 1ª VT de Goiânia 2ª VT de Goiânia 3ª VT de Goiânia 4ª VT de Goiânia 5ª VT de Goiânia 6ª VT de Goiânia 7ª VT de Goiânia 8ª VT de Goiânia 9ª VT de Goiânia 10ª VT de Goiânia 11ª VT de Goiânia 12ª VT de Goiânia 13ª VT de Goiânia 14ª VT de Goiânia 15ª VT de Goiânia 16ª VT de Goiânia 17ª VT de Goiânia 18ª VT de Goiânia VT de Inhumas VT de Luziânia	VT de Catalão VT de Uruaçu VT de Valparaíso de Goiás



## PRAZO MÉDIO PARA REALIZAÇÃO DA 1ª AUDIÊNCIA DE TODAS AS VARAS DO TRABALHO

Data da 1ª audiência entre 1/12/2018 e 31/12/2018 23:59:59

### ORDINÁRIO

Qtd. Processos	Prazo Médio (dias)
1.171	30,63

Vara do Trabalho	Qtd Processos	Prazo Médio	Ranking
VARA DO TRABALHO DE INHUMAS	30	12,1	1º
VARA DO TRABALHO DE JATAÍ	12	14,92	2º
13ª VARA DO TRABALHO DE GOIÂNIA	15	16,6	3º
VARA DO TRABALHO DE CATALÃO	36	17,89	4º
VARA DO TRABALHO DE GOIANÉSIA	9	20,11	5º
3ª VARA DO TRABALHO DE RIO VERDE	10	21,8	6º
5ª VARA DO TRABALHO DE GOIÂNIA	32	22,94	7º
4ª VARA DO TRABALHO DE ANÁPOLIS	10	24,1	8º
VARA DO TRABALHO DE FORMOSA	15	24,27	9º
8ª VARA DO TRABALHO DE GOIÂNIA	15	24,47	10º
1ª VARA DO TRABALHO DE RIO VERDE	34	24,88	11º
4ª VARA DO TRABALHO DE RIO VERDE	21	24,9	12º
10ª VARA DO TRABALHO DE GOIÂNIA	27	25,15	13º
2ª VARA DO TRABALHO DE ITUMBIARA	20	25,9	14º
18ª VARA DO TRABALHO DE GOIÂNIA	22	26	15º
VARA DO TRABALHO DE CERES	8	26	16º
VARA DO TRABALHO DE POSSE	5	26,2	17º
2ª VARA DO TRABALHO DE RIO VERDE	25	26,36	18º
VARA DO TRABALHO DE QUIRINÓPOLIS	18	26,61	19º
VARA DO TRABALHO DE GOIÁS	49	26,94	20º
3ª VARA DO TRABALHO DE APARECIDA DE GOIÂNIA	23	27,35	21º
3ª VARA DO TRABALHO DE GOIÂNIA	61	27,51	22º
VARA DO TRABALHO DE LUZIÂNIA	30	28,27	23º
1ª VARA DO TRABALHO DE ITUMBIARA	16	28,88	24º
6ª VARA DO TRABALHO DE GOIÂNIA	55	28,96	25º
17ª VARA DO TRABALHO DE GOIÂNIA	27	29,3	26º



## PRAZO MÉDIO PARA REALIZAÇÃO DA 1ª AUDIÊNCIA DE TODAS AS VARAS DO TRABALHO

### ORDINÁRIO

Qtd. Processos	Prazo Médio (dias)
1.171	30,63

Vara do Trabalho	Qtd Processos	Prazo Médio	Ranking
14ª VARA DO TRABALHO DE GOIÂNIA	10	29,7	27º
4ª VARA DO TRABALHO DE GOIÂNIA	36	30,44	28º
2ª VARA DO TRABALHO DE ANÁPOLIS	35	30,86	29º
VARA DO TRABALHO DE MINEIROS	2	31	30º
9ª VARA DO TRABALHO DE GOIÂNIA	28	31,39	31º
16ª VARA DO TRABALHO DE GOIÂNIA	16	31,63	32º
1ª VARA DO TRABALHO DE GOIÂNIA	37	31,86	33º
1ª VARA DO TRABALHO DE ANÁPOLIS	26	32,46	34º
15ª VARA DO TRABALHO DE GOIÂNIA	37	33,35	35º
12ª VARA DO TRABALHO DE GOIÂNIA	11	34,36	36º
VARA DO TRABALHO DE URUAÇU	24	35,29	37º
1ª VARA DO TRABALHO DE APARECIDA DE GOIÂNIA	25	35,32	38º
VARA DO TRABALHO DE GOIATUBA	18	35,78	39º
VARA DO TRABALHO DE PALMEIRAS	32	36,25	40º
11ª VARA DO TRABALHO DE GOIÂNIA	46	37,07	41º
2ª VARA DO TRABALHO DE GOIÂNIA	26	43,5	42º
VARA DO TRABALHO DE SÃO LUIS DE MONTES BELOS	21	45,38	43º
7ª VARA DO TRABALHO DE GOIÂNIA	29	46,34	44º
VARA DO TRABALHO DE VALPARAÍSO DE GOIÁS	37	46,73	45º
VARA DO TRABALHO DE CALDAS NOVAS	12	48,67	46º
3ª VARA DO TRABALHO DE ANÁPOLIS	15	48,73	47º
2ª VARA DO TRABALHO DE APARECIDA DE GOIÂNIA	23	49,13	48º



## PRAZO MÉDIO PARA REALIZAÇÃO DA 1ª AUDIÊNCIA - 3ª VARA DO TRABALHO DE RIO VERDE

Data da 1ª audiência entre 1/12/2018 e 31/12/2018 23:59:59

### 3ª VARA DO TRABALHO DE RIO VERDE

#### ORDINÁRIO

Qtd	Prazo Médio
10	21,8

Nr. Processo	Ajuiz.	1ª Aud.	Prazo
HoTrEx - 0010851-30.2018.5.18.0103	14/11/18	13/12/18	29
HoTrEx - 0010883-35.2018.5.18.0103	23/11/18	12/12/18	19
HoTrEx - 0010919-77.2018.5.18.0103	05/12/18	12/12/18	7
RTOOrd - 0010815-85.2018.5.18.0103	02/11/18	03/12/18	31
RTOOrd - 0010818-40.2018.5.18.0103	06/11/18	05/12/18	29
RTOOrd - 0010825-32.2018.5.18.0103	07/11/18	03/12/18	26
RTOOrd - 0010850-45.2018.5.18.0103	14/11/18	10/12/18	26
RTOOrd - 0010859-07.2018.5.18.0103	19/11/18	05/12/18	16
RTOOrd - 0010863-44.2018.5.18.0103	20/11/18	07/12/18	17
RTOOrd - 0010876-43.2018.5.18.0103	22/11/18	10/12/18	18

#### Legenda:

- Ajuiz.: Data do Ajuizamento;
- 1ª Aud.: Data da primeira audiência que ocorrer, Inicial ou UNA;
- Prazo: Prazo, em dias corridos, entre a Data do Ajuizamento e a Data da 1ª Audiência.





## PRAZO MÉDIO PARA REALIZAÇÃO DA 1ª AUDIÊNCIA - 3ª VARA DO TRABALHO DE RIO VERDE

Data da 1ª audiência entre 1/12/2018 e 31/12/2018 23:59:59

### Sem magistrado

#### ORDINÁRIO

Qtd	Prazo Médio
10	21,8

Nr. Processo	Ajuiz.	1ª Aud.	Prazo
HoTrEx - 0010851-30.2018.5.18.0103	14/11/18	13/12/18	29
HoTrEx - 0010883-35.2018.5.18.0103	23/11/18	12/12/18	19
HoTrEx - 0010919-77.2018.5.18.0103	05/12/18	12/12/18	7
RTOOrd - 0010815-85.2018.5.18.0103	02/11/18	03/12/18	31
RTOOrd - 0010818-40.2018.5.18.0103	06/11/18	05/12/18	29
RTOOrd - 0010825-32.2018.5.18.0103	07/11/18	03/12/18	26
RTOOrd - 0010850-45.2018.5.18.0103	14/11/18	10/12/18	26
RTOOrd - 0010859-07.2018.5.18.0103	19/11/18	05/12/18	16
RTOOrd - 0010863-44.2018.5.18.0103	20/11/18	07/12/18	17
RTOOrd - 0010876-43.2018.5.18.0103	22/11/18	10/12/18	18

**Legenda:**

- Ajuiz.: Data do Ajuizamento;
- 1ª Aud.: Data da primeira audiência que ocorrer, Inicial ou UNA;
- Prazo: Prazo, em dias corridos, entre a Data do Ajuizamento e a Data da 1ª Audiência.